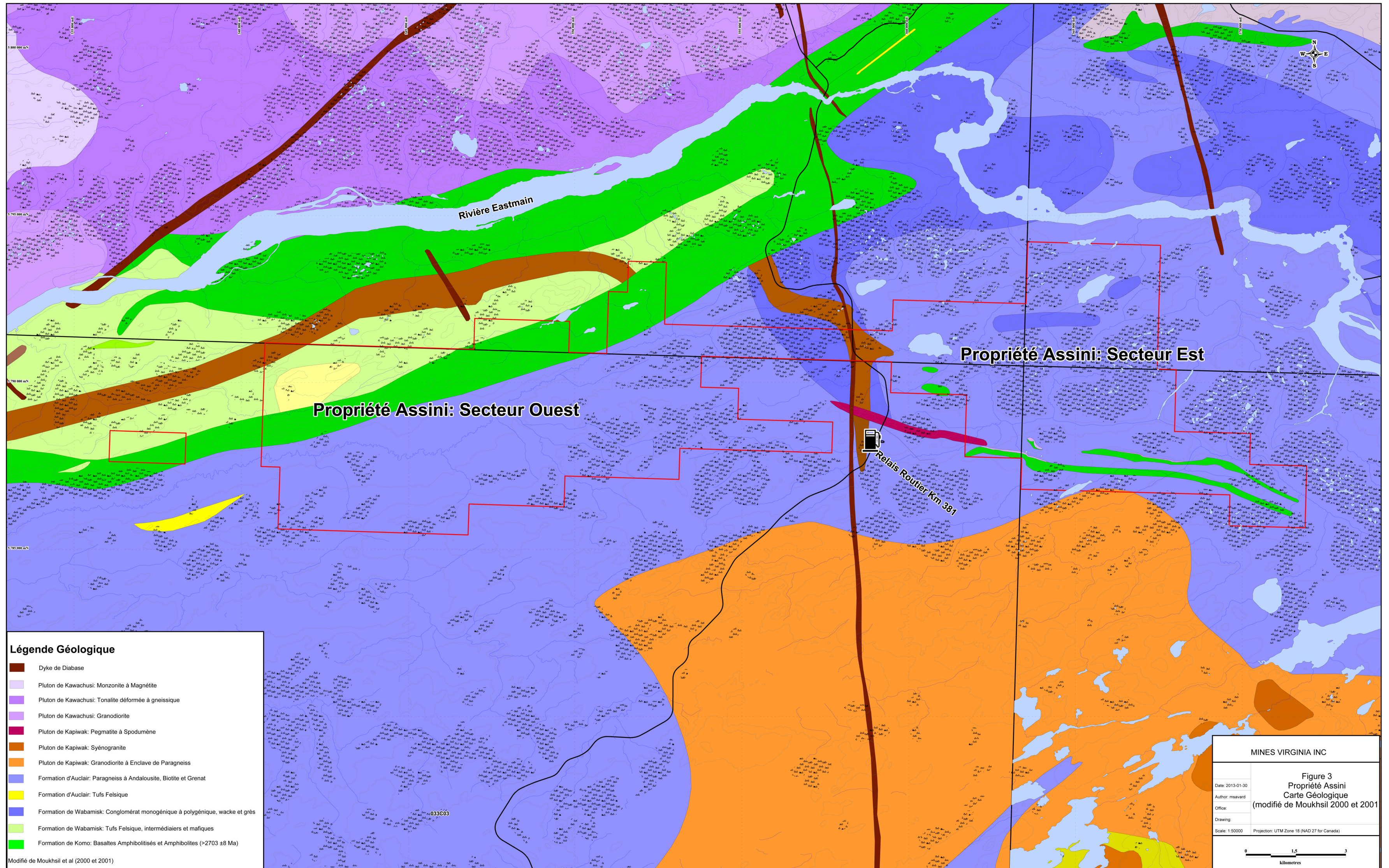


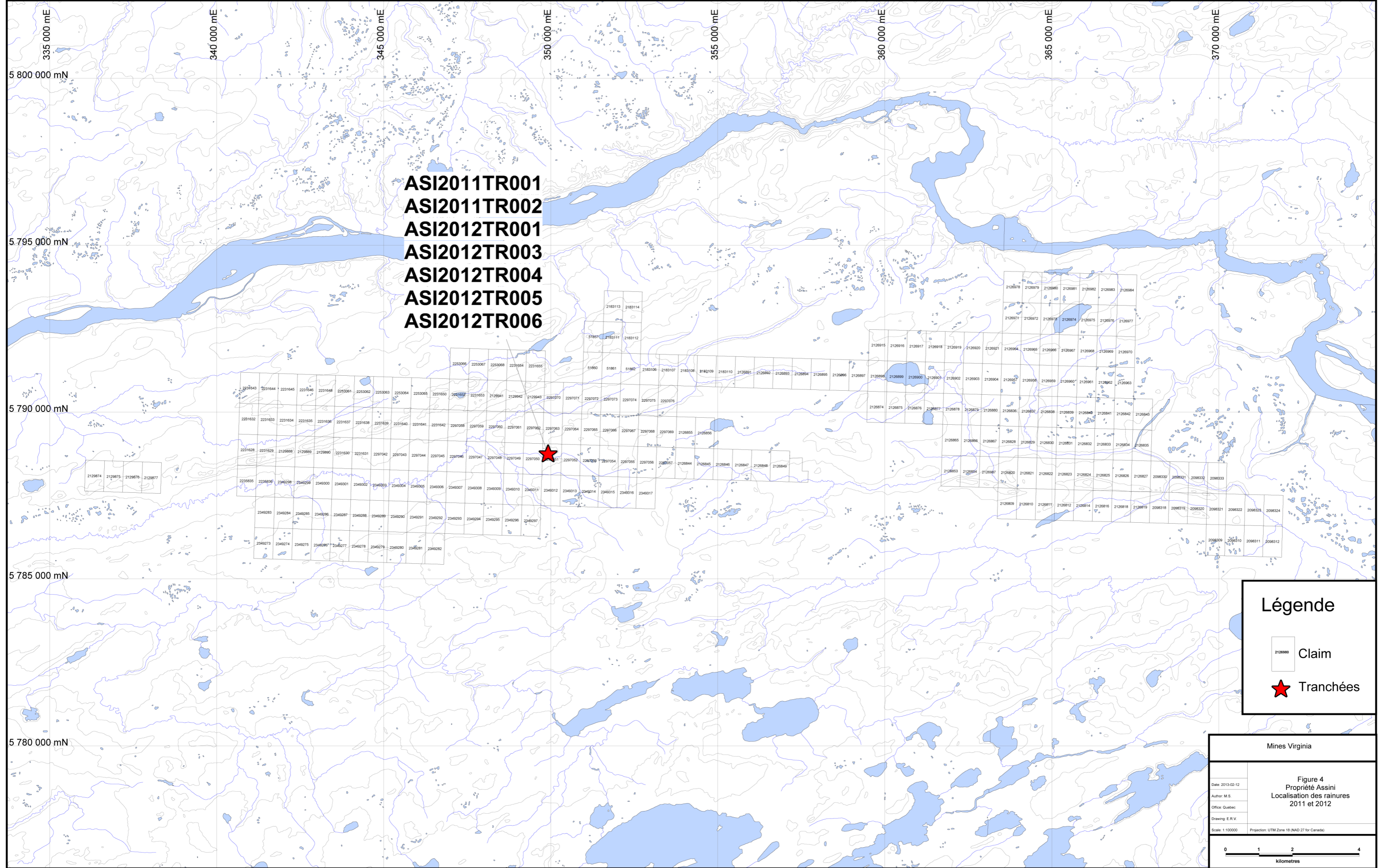
HP

Figure 2  
Propriété Assini  
Carte des Claims (CDC)

Date: 2013-01-30  
Author: msavard  
Office:  
Drawing:  
Scale: 1:50000 Projection: UTM Zone 18 (NAD 27 for Canada)



**ASI2011TR001**  
**ASI2011TR002**  
**ASI2012TR001**  
**ASI2012TR003**  
**ASI2012TR004**  
**ASI2012TR005**  
**ASI2012TR006**



**Légende**

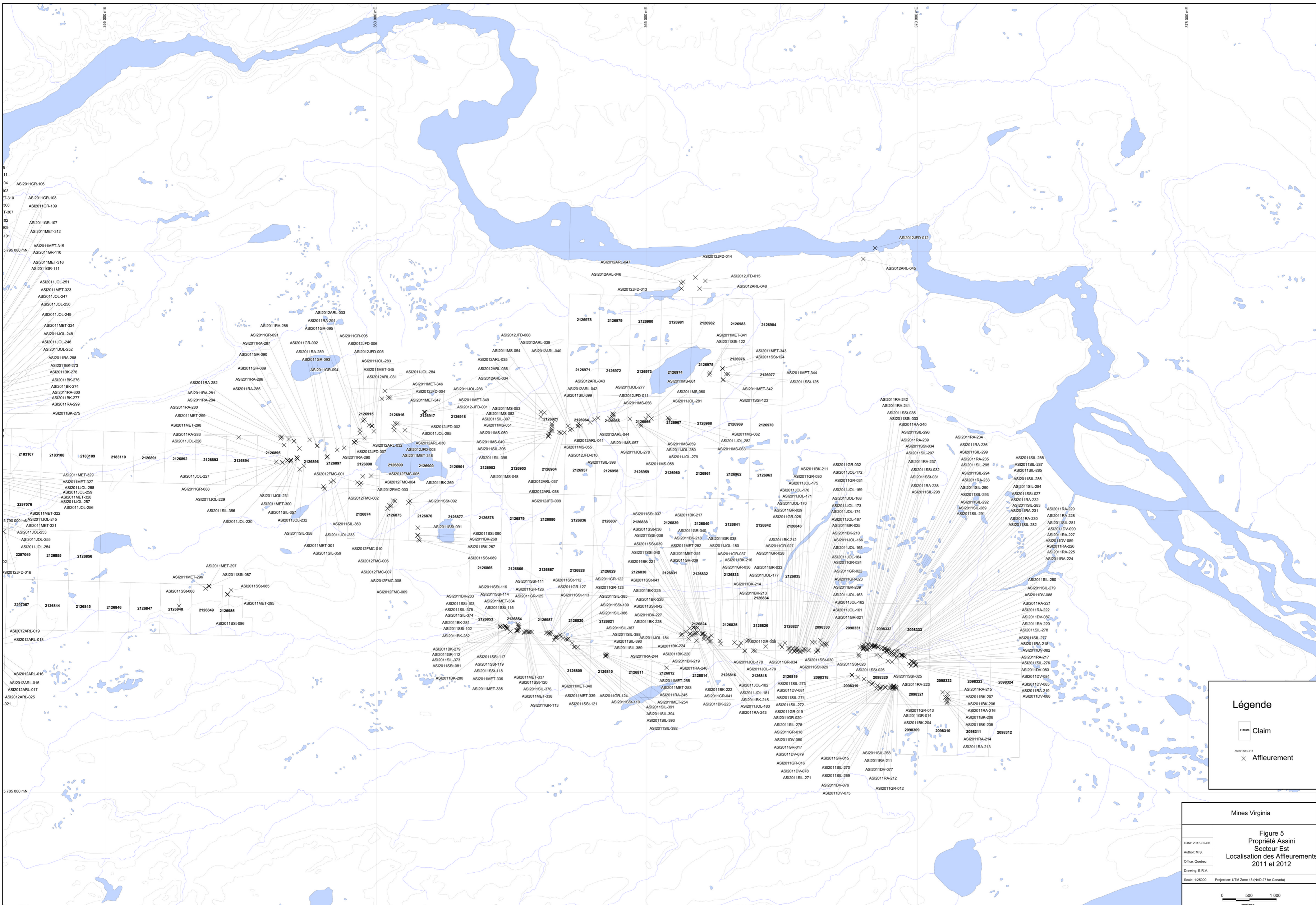
- Claim
- ★ Tranchées

Mines Virginia

**Figure 4**  
**Propriété Assini**  
**Localisation des rainures**  
**2011 et 2012**

Date: 2013-02-12  
 Author: M.S.  
 Office: Quebec  
 Drawing: E.R.V.  
 Scale: 1:100000  
 Projection: UTM Zone 18 (NAD 27 for Canada)

0 1 2 4  
kilometres



**Légende**

- Claim
- Affleurement

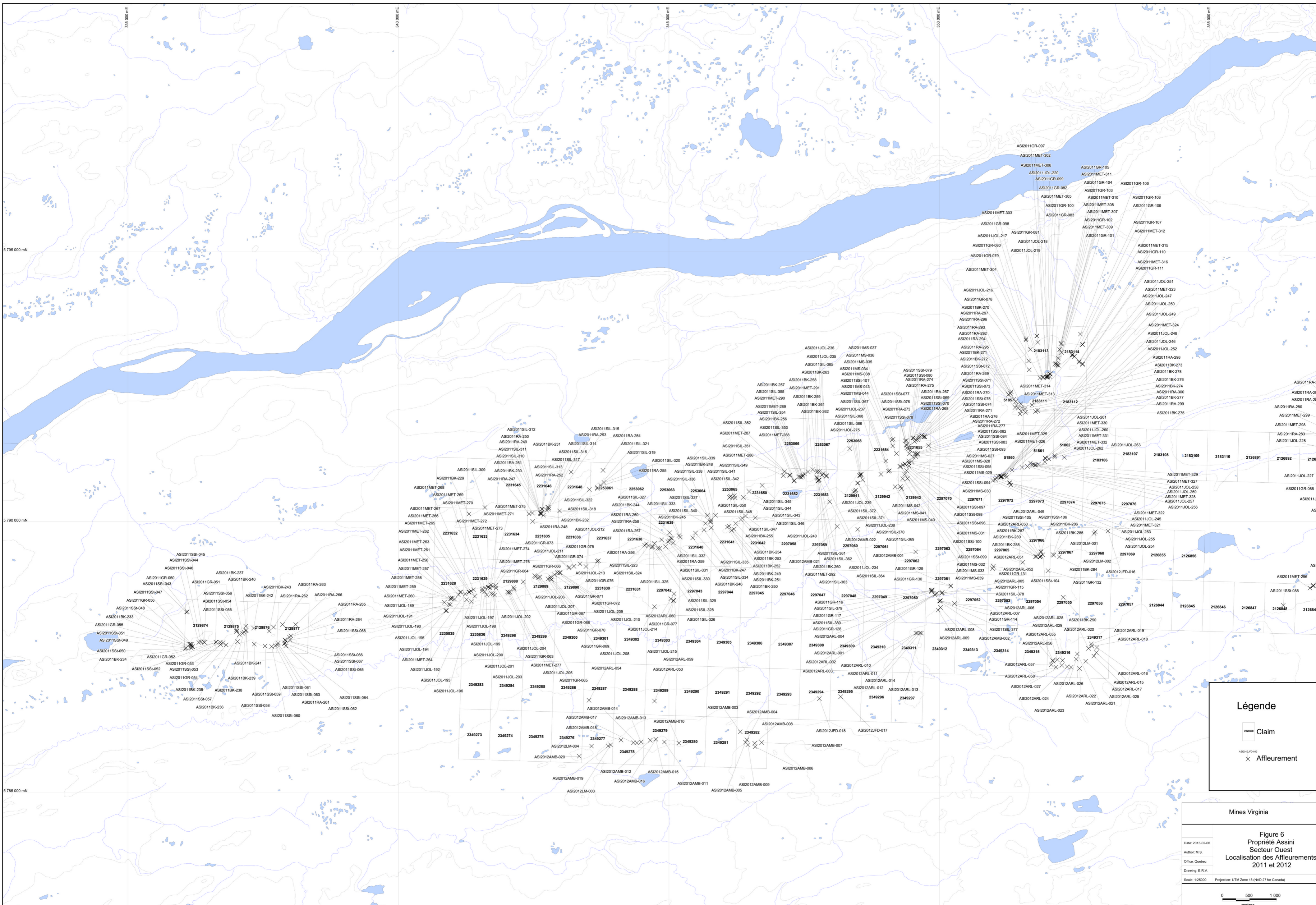
Mines Virginia

**Figure 5**  
**Propriété Assinets**  
**Secteur Est**  
**Localisation des Affleurements**  
**2011 et 2012**

Date: 2013-02-06  
 Author: M.S.  
 Office: Québec  
 Drawing: E.R.V.

Scale: 1:25000 Projection: UTM Zone 18 (NAD 27 for Canada)



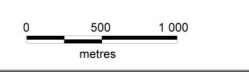


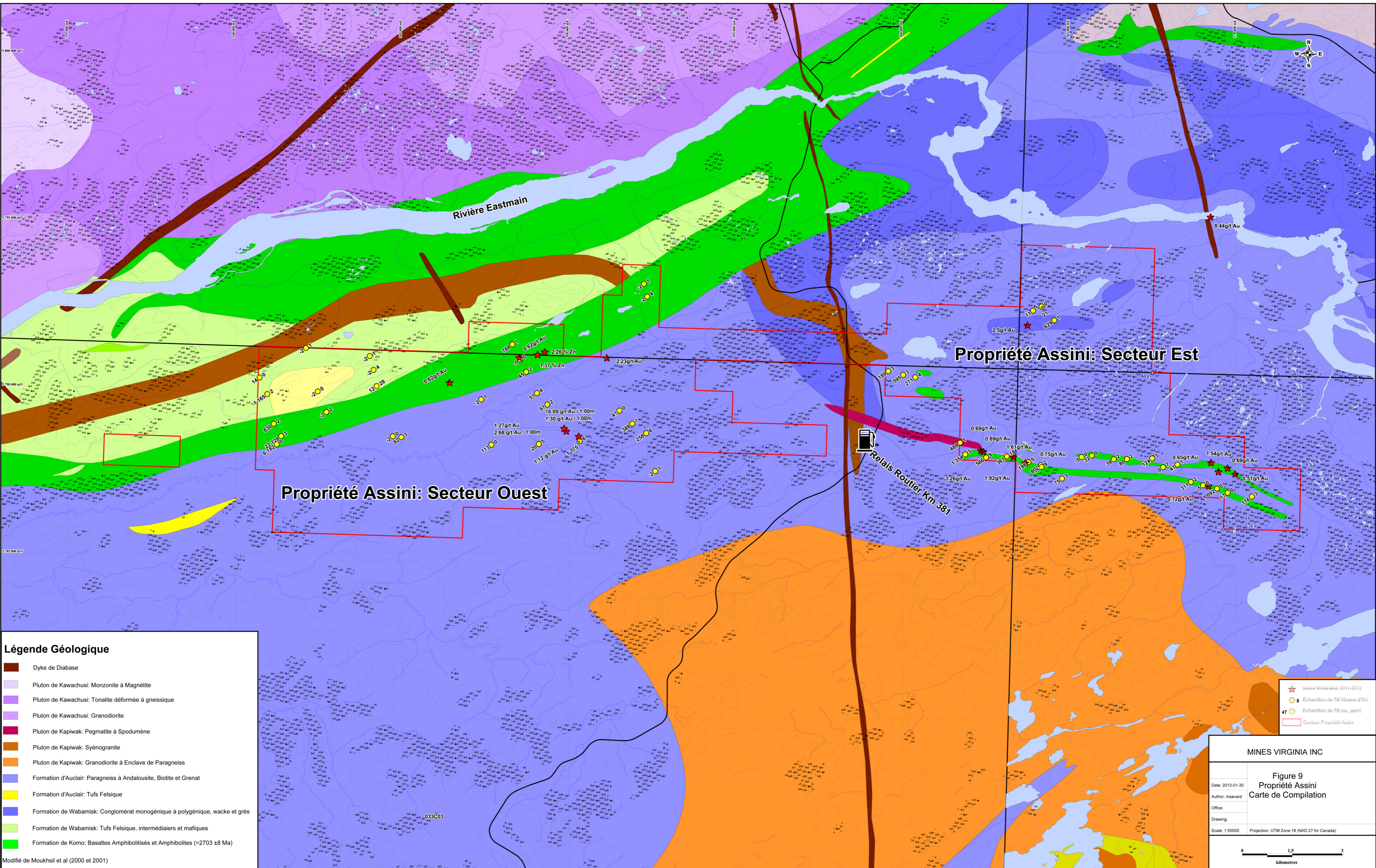
**Légende**

- Claim
- X Affleurement

**Mines Virginia**

<b>Figure 6</b>	
Propriété Assinini	
Secteur Ouest	
Localisation des Affleurements	
2011 et 2012	
Date: 2013-02-06	Author: M.S.
Office: Québec	Drawing: E.R.V.
Scale: 1:25000	Projection: UTM Zone 18 (NAD 27 for Canada)



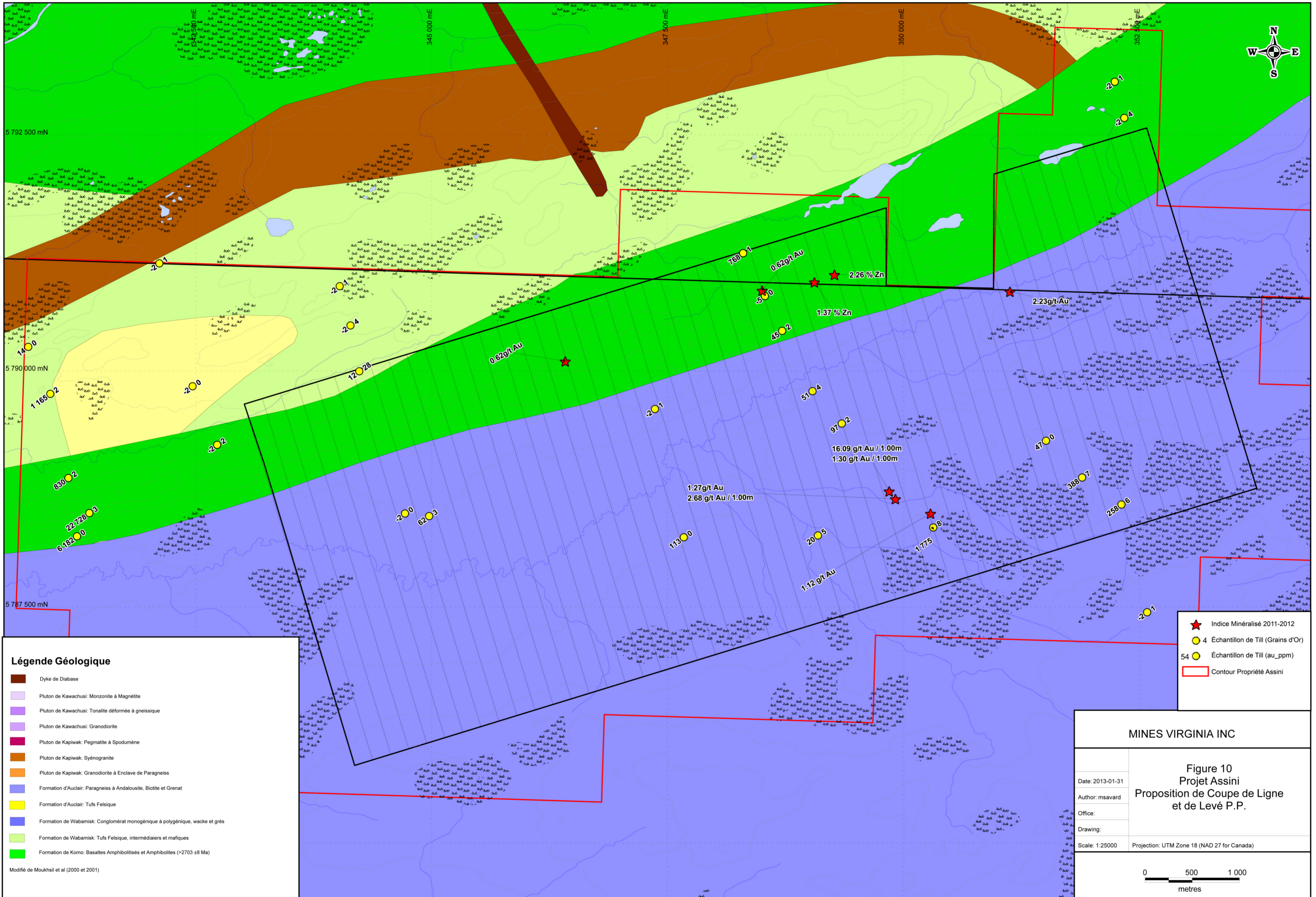


**Légende Géologique**

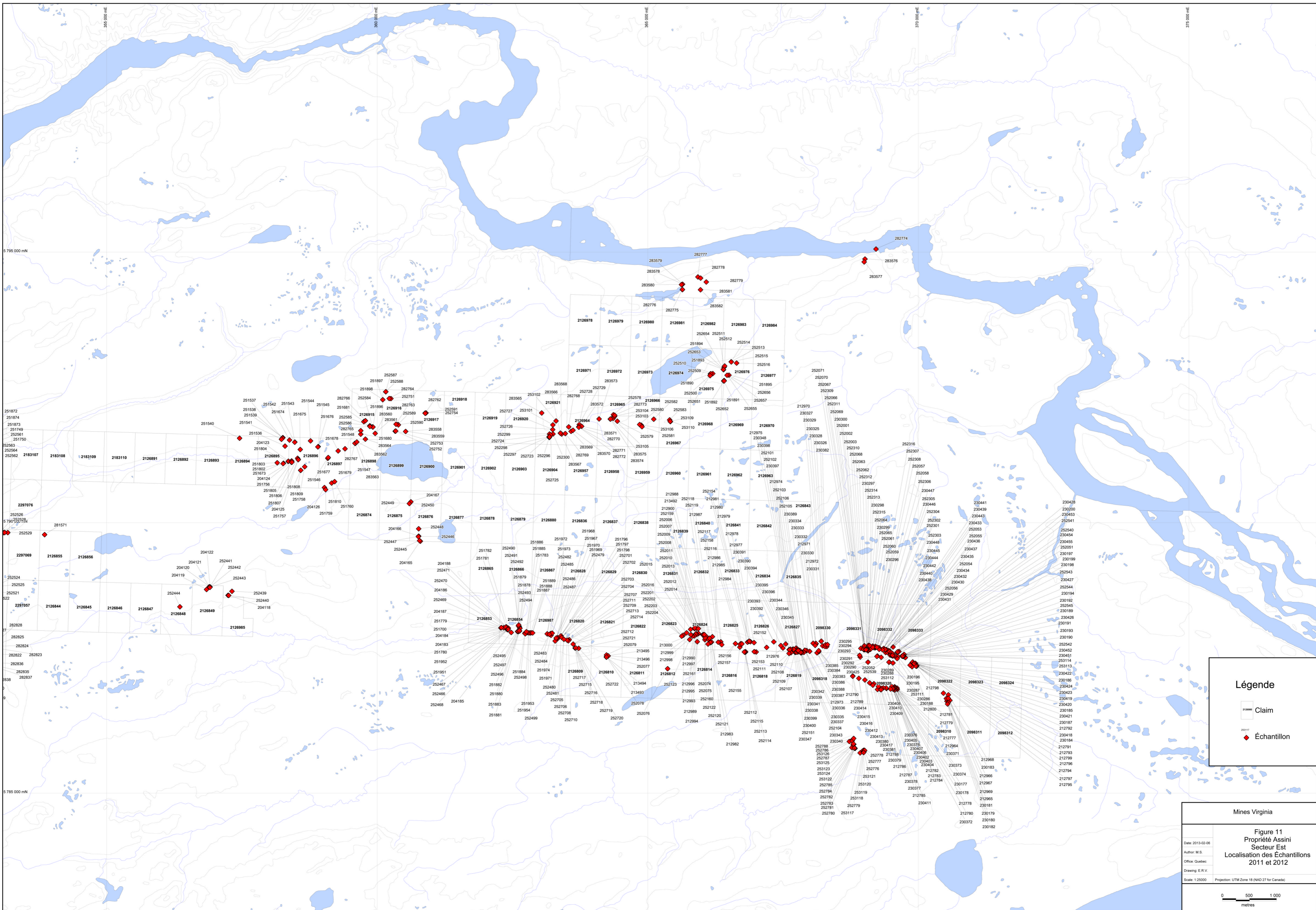
- Dyke de Diabase
- Pluton de Kawachusi: Monzonite à Magnétite
- Pluton de Kawachusi: Tonalite déformée à gneissique
- Pluton de Kawachusi: Granodiorite
- Pluton de Kapiwak: Pegmatite à Spodumène
- Pluton de Kapiwak: Syénogranite
- Pluton de Kapiwak: Granodiorite à Enclave de Paragneiss
- Formation d'Auclair: Paragneiss à Andalousite, Biotite et Grenat
- Formation d'Auclair: Tufs Felsique
- Formation de Wabamisk: Conglomérat monogénique à polygénique, wacke et grès
- Formation de Wabamisk: Tufs Felsique, intermédiaires et mafiques
- Formation de Komo: Basaltes Amphibolisés et Amphibolites (>2703 ±8 Ma)

Modifié de Moukhsil et al (2000 et 2001)

<b>MINES VIRGINIA INC</b>	
<b>Figure 9</b>	
<b>Propriété Assini</b>	
<b>Carte de Compilation</b>	
Date: 2013-01-30	
Author: msavard	
Office:	
Drawing:	
Scale: 1:50000	Projection: UTM Zone 18 (NAD 27 for Canada)



Modifié de Moukhsil et al (2000 et 2001)



**Légende**

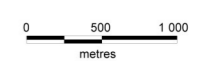
- Claim
- ◆ Échantillon

Mines Virginia

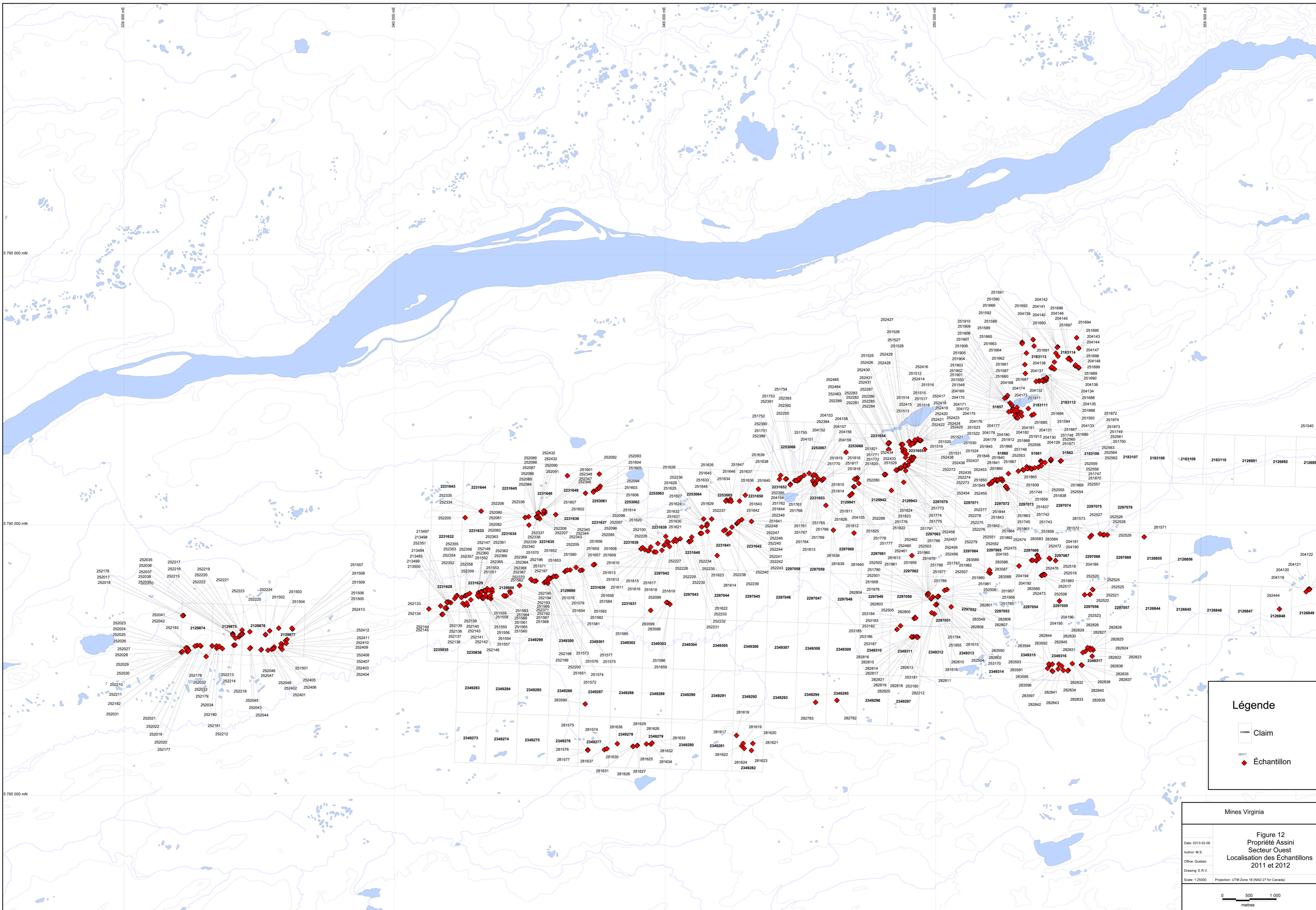
**Figure 11**  
**Propriété Assini**  
**Secteur Est**  
**Localisation des Échantillons**  
**2011 et 2012**

Date: 2013-02-06  
 Author: M.S.  
 Office: Québec  
 Drawing: E.R.V.

Scale: 1:25000 Projection: UTM Zone 18 (NAD 27 for Canada)







**Légende**

□ Claim

◆ Échantillon

Mines Virginia

**Figure 12**  
Propriété Assini  
Secteur Ouest  
Localisation des Échantillons  
2011 et 2012

Date: 2013-02-06  
Author: M.S.  
Office: Québec  
Drawing: E.R.V.

Scale: 1:25000 Projection: UTM Zone 18 (NAD 27 for Canada)

0 500 1 000  
metres



**Légende**

- ◆ Échantillon
- Rainure

Mines Virginia

**Figure 13**  
 Propriété Assini  
 Secteur Ouest  
 Résultats des rainures  
 2011 et 2012

Date: 2013-02-12  
 Author: M.S.  
 Office: Québec  
 Drawing: E.R.V.

Scale: 1:100 Projection: UTM Zone 18 (NAD 27 for Canada)

0 2,5 5  
 metres