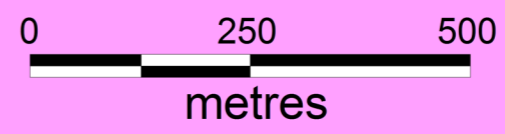
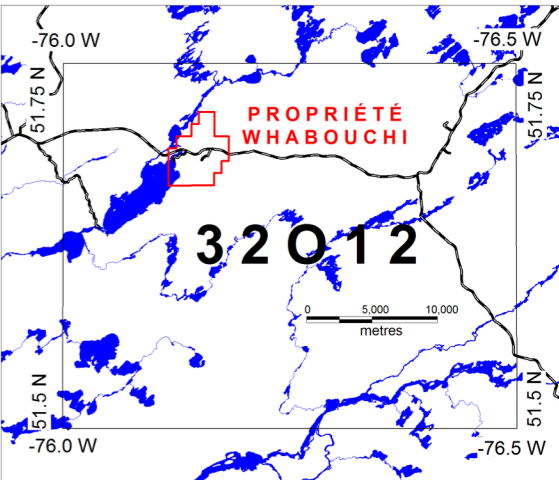
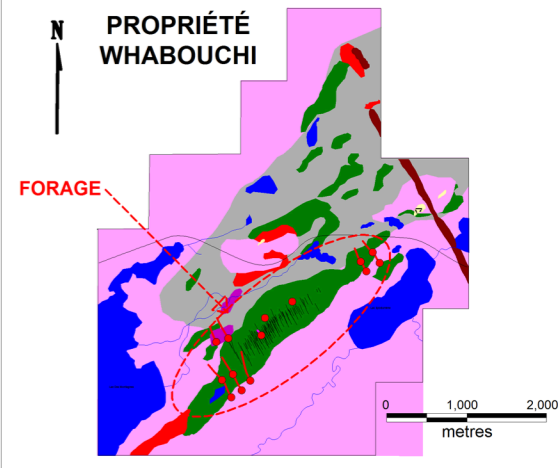


LÉGENDE

- Diabase
- Brèche
- Li-Pegmatite
- Ultramafique
- Métabasalte
- Orthogneiss
- Pegmatite
- Granite
- Lac/Ruisseau
- Forage antérieur
- Forage de condamnation
- Forage métallurgique



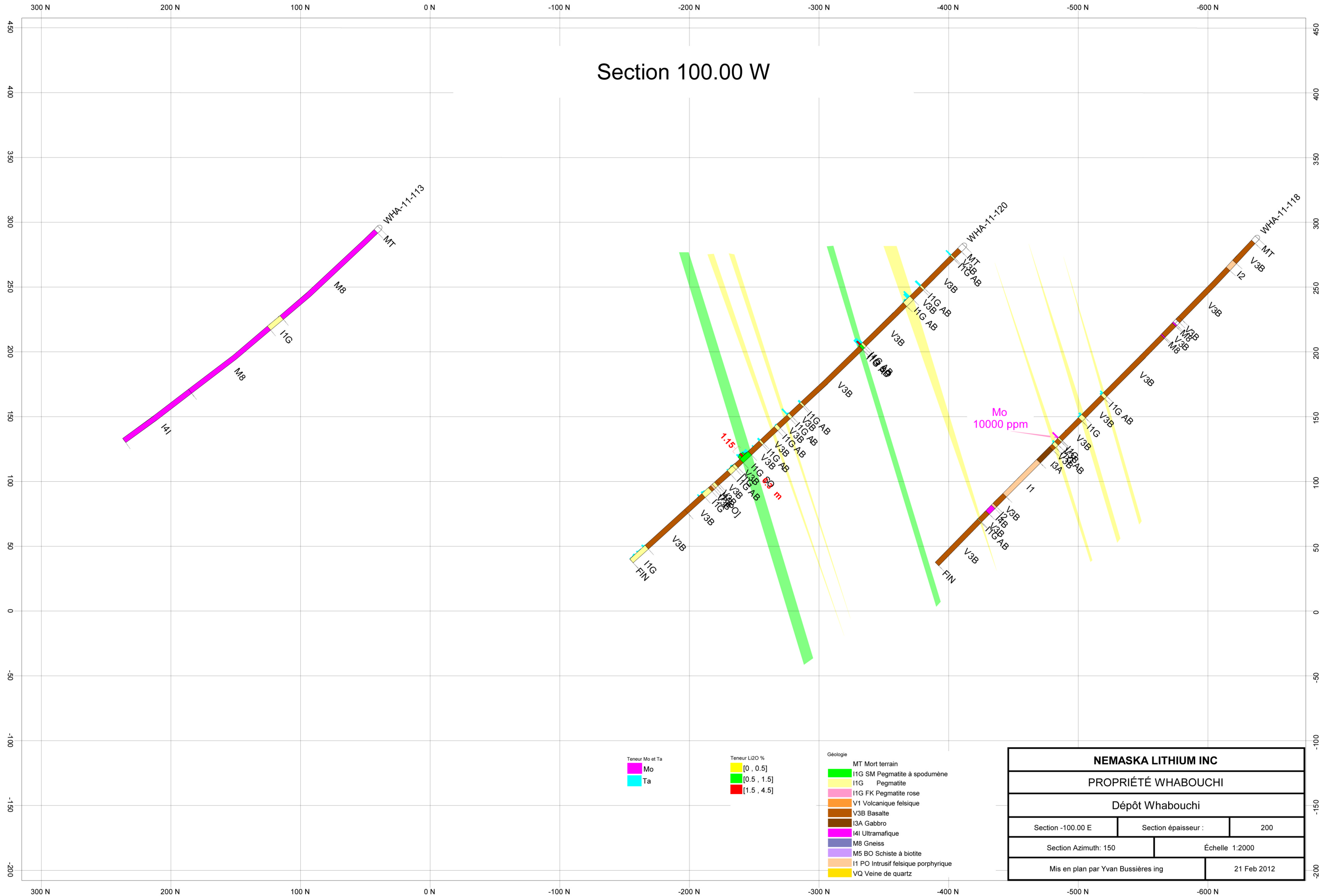
NEMASKA LITHIUM INC

PROPRIÉTÉ WHABOUCHI

Carte Localisation Forage
Plan 01

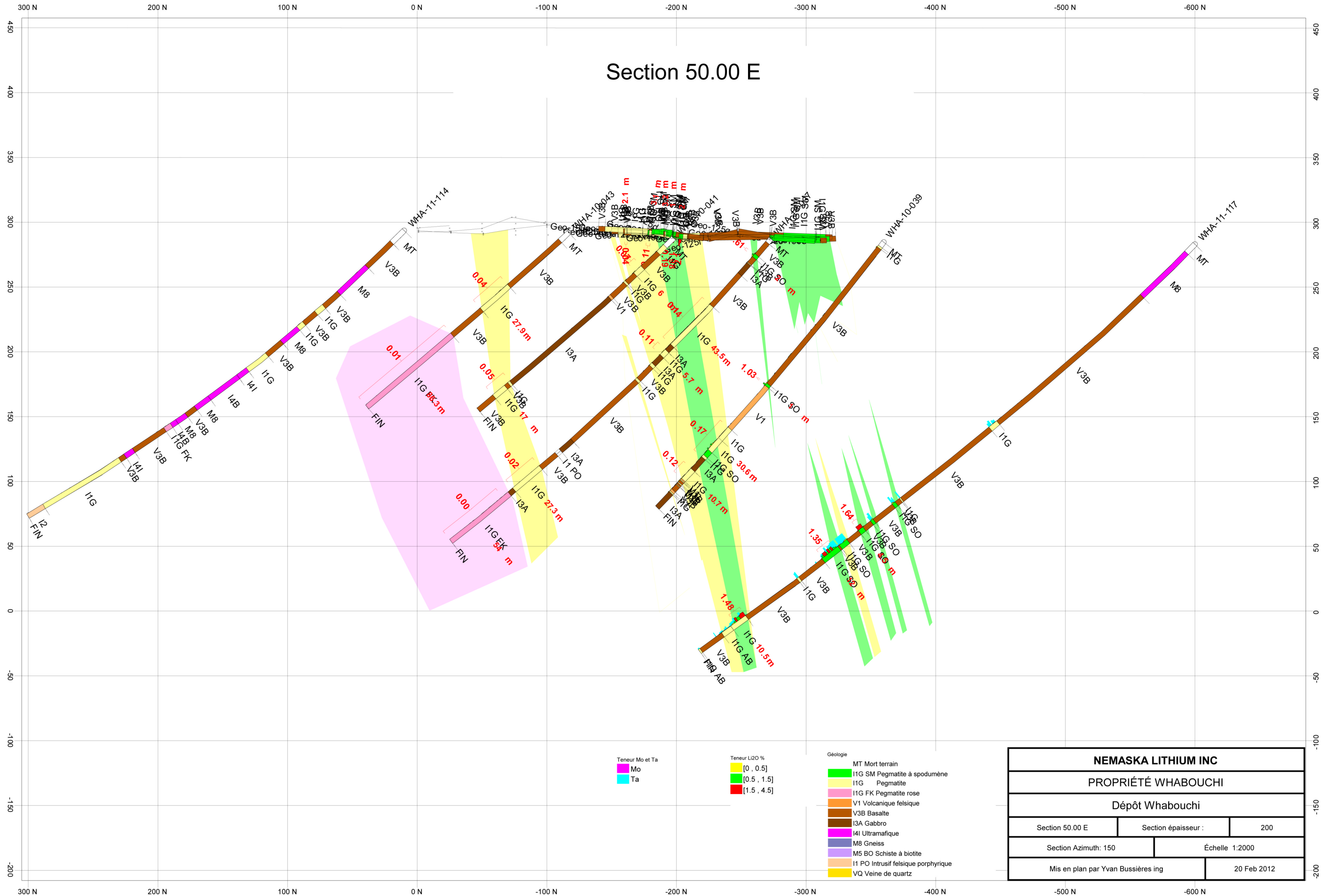
Mis en plan par: Yvan Bussières ing Février 2012
UTM NAD83

Section 100.00 W



NEMASKA LITHIUM INC		
PROPRIÉTÉ WHABOUCHI		
Dépôt Whabouchi		
Section -100.00 E	Section épaisseur :	200
Section Azimuth: 150	Échelle 1:2000	
Mis en plan par Yvan Bussièrès ing		21 Feb 2012

Section 50.00 E



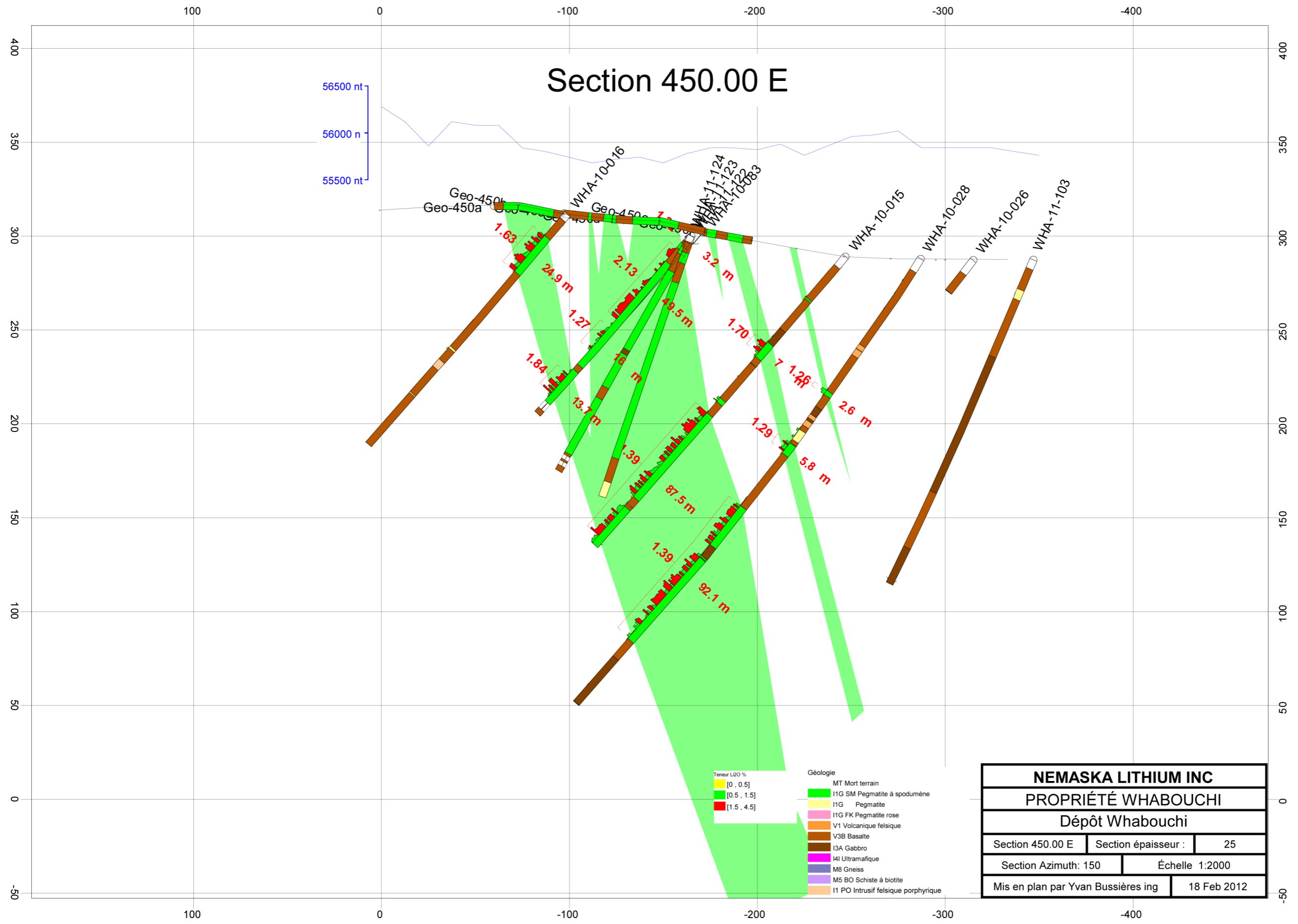
Teneur Mo et Ta
■ Mo
■ Ta

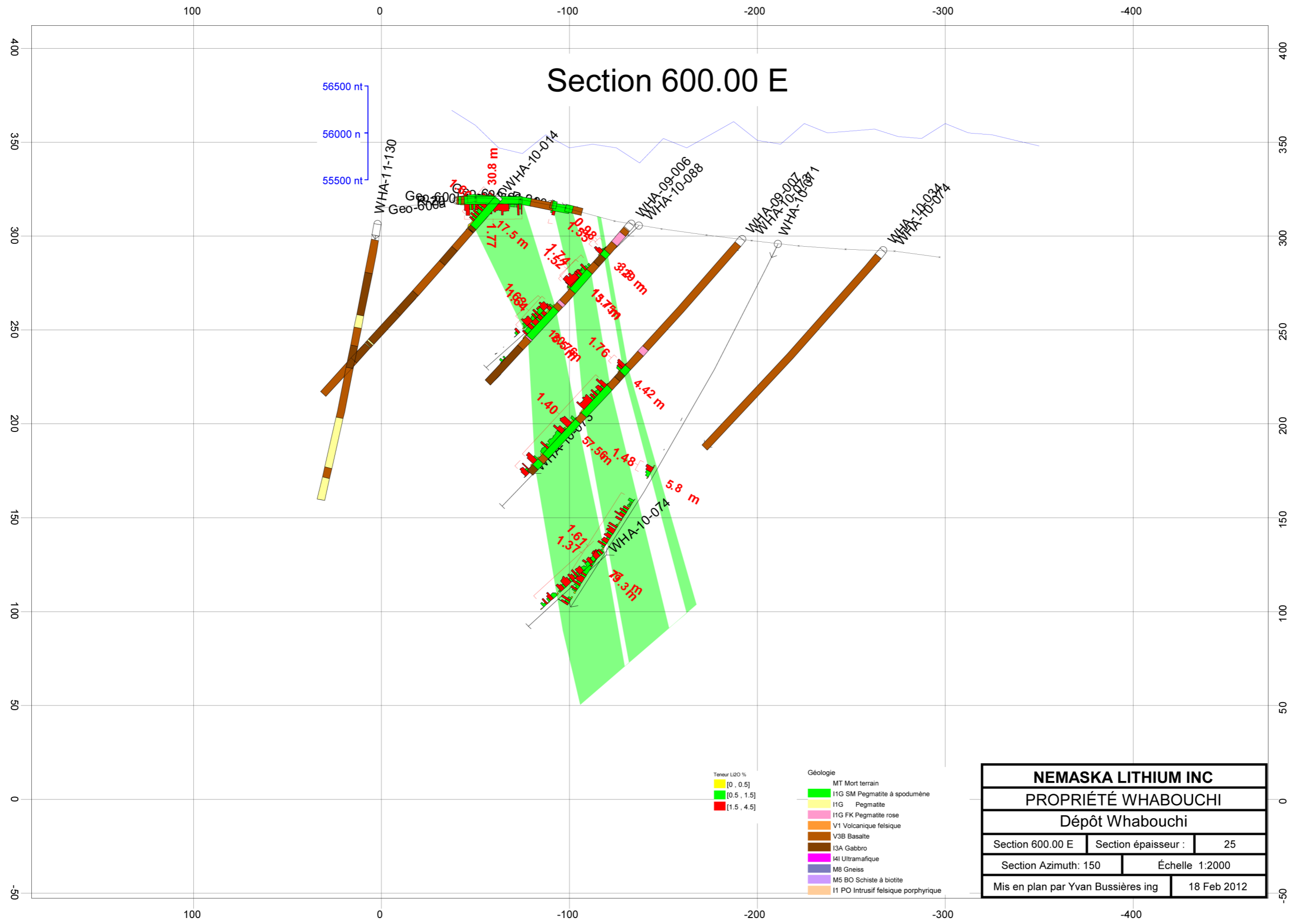
Teneur Li2O %
■ [0 , 0.5]
■ [0.5 , 1.5]
■ [1.5 , 4.5]

Géologie

- MT Mort terrain
- I1G SM Pegmatite à spodumène
- I1G Pegmatite
- I1G FK Pegmatite rose
- V1 Volcanique felsique
- V3B Basalte
- I3A Gabbro
- I4I Ultramafique
- M8 Gneiss
- M5 BO Schiste à biotite
- I1 PO Intrusif felsique porphyrique
- VQ Veine de quartz

NEMASKA LITHIUM INC		
PROPRIÉTÉ WHABOUCHI		
Dépôt Whabouchi		
Section 50.00 E	Section épaisseur :	200
Section Azimuth: 150		Échelle 1:2000
Mis en plan par Yvan Bussières ing		20 Feb 2012





Section 600.00 E

NEMASKA LITHIUM INC		
PROPRIÉTÉ WHABOUCHI		
Dépôt Whabouchi		
Section 600.00 E	Section épaisseur :	25
Section Azimuth: 150	Échelle 1:2000	
Mis en plan par Yvan Bussières ing	18 Feb 2012	

