

Forage

Propriétés d'Alexis  
Claims

Dépôts aurifères    Dépôts de métaux usuels  
 Producteur inactif    Producteur inactif  
 Dépôt    Dépôt  
 Prospect 1    Prospect 1

**ALEXIS**

**LOUVEX et BONNEFOND**

Carte 1

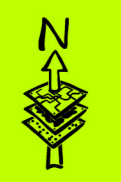
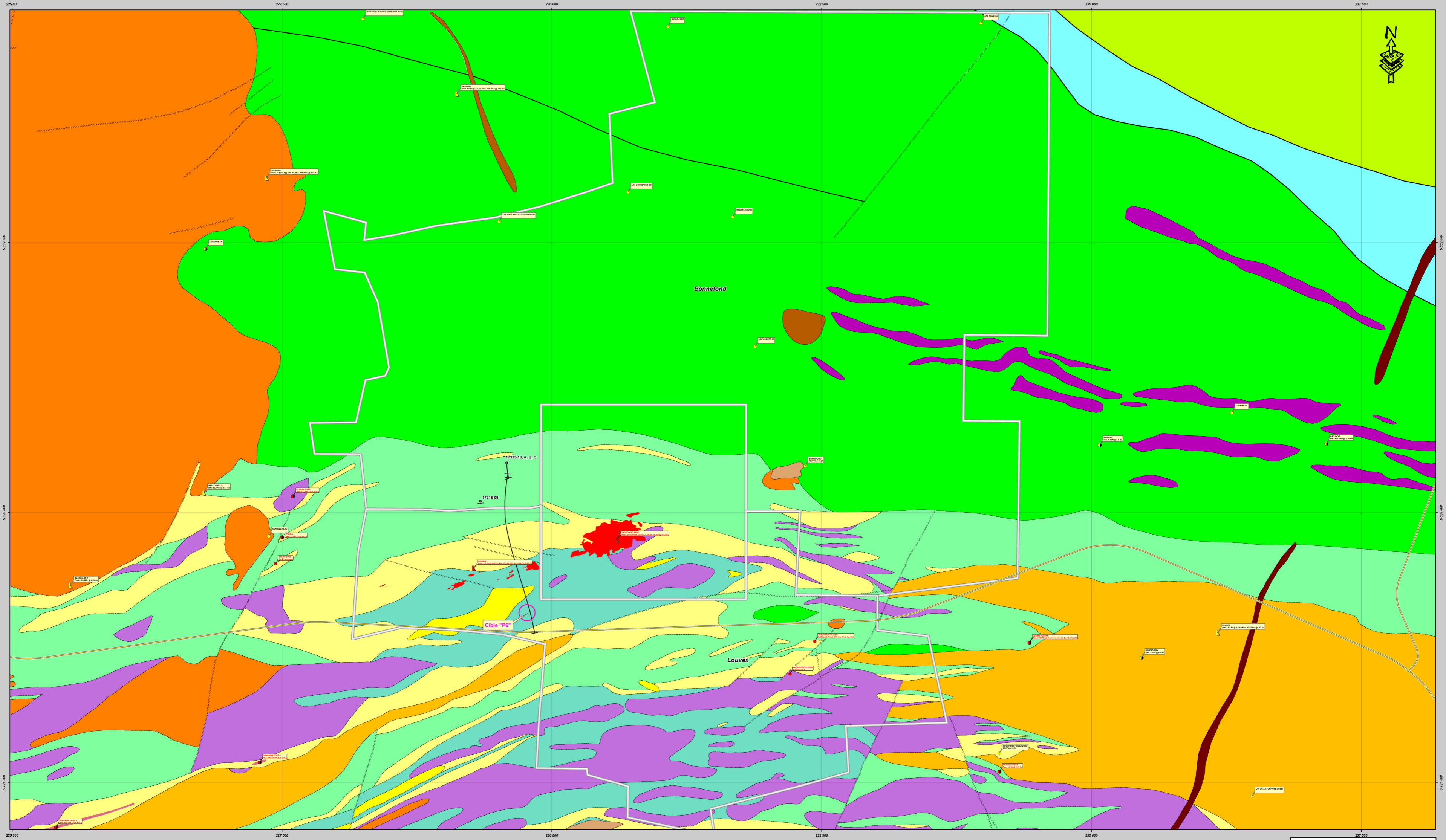
Localisation des claims  
et position des forages



Echelle 1:10 000

INTERPRETE PAR	DESIGNE PAR	DATE (AAAA-MM-JJ)	APPROUVE PAR
D.V.	S.L. D.T.	20 10 20 25	
PROJET	PROJET	PROJET	PROJET
ICat318BONNE	ICat318BONNE	ICat318BONNE	ICat318BONNE

NAD 83 MTM Zone 09



Forage

Propriétés d'Alexis  
Route Principale

Dépôts aurifères  
 Producteur inactif  
 Dépôt  
 Prospect 1  
 Dépôts de métaux usuels  
 Producteur inactif  
 Dépôt  
 Prospect 1

**Formation de Val-d'Or**  
 Fels. à int. Intrusions syn-volcaniques  
 Int. à maf. Intrusions syn-volcaniques  
 Fels. à int. Intrusions syn-tectoniques  
 Int. à maf. Intrusions syn-tectoniques  
 Rhyolite  
 Dacite-Rhyodacite  
 Dacites stratifères  
 Andésite  
 Basalte  
 Komatiite  
 Vuid  
 Intrusions tardives  
 Diorite, diorite quartzifère  
 Diabase  
 Sédiments  
 Wackes, Siltstones, Mudstones  
 Volcaniques  
 Indifférenciés  
 Basalte-andésite; Basalte-komatiite  
 Minéralisation  
 MS  
 STZ

**ALEXIS**  
**LOUVEX et BONNEFOND**  
**Carte 2**  
**Géologie des propriétés**

Échelle 1:10 000

INTÉPRÉTÉ PAR	DESSINÉ PAR	DATE (J.A.A.A.N.N.N.N.)	APPROUVÉ PAR
D.V.	S.L. D.T.	20 10 20 25	
PROJET	PROJET	PROJET	PROJET
ICat318BONNE	ICat318BONNE	ICat318BONNE	ICat318BONNE

NAD 83 MTM Zone 09



INTRUSION DUNRAINE

ZONE de CISAILEMENT

VOLCANITES D'AFFINITE CALCO-ALCALINE

VOLCANITES D'AFFINITE TRANSITIONNELLE

P6

0.10.20.18.9  
0.13.17.13.1

0.82 Cu / 11.3

0.33 Cu / 23.2

0.40 Cu / 23.7

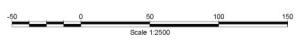
1.02 Cu / 5.4

0.24 Cu / 27.2

**Légende**

- XXX FORAGE
- SECTION
- CODE
- NORMAT. CO. (Color scale: Red, Orange, Yellow, Green, Blue)
- PROV. (Color scale: Red, Orange, Yellow, Green, Blue)
- CO. (Color scale: Red, Orange, Yellow, Green, Blue)
- HE. (Color scale: Red, Orange, Yellow, Green, Blue)
- HE. (Color scale: Red, Orange, Yellow, Green, Blue)
- CO. (Color scale: Red, Orange, Yellow, Green, Blue)
- COMPOSITE
- MEILLEURE INTERSECTION

Teneur: %Cu, %Zn / mètres



Chimo  
Louvex

Louvex  
Bonnefond



Carte 3

**17315-10A, B, C**  
Section (Indices Normat)  
Regard 260°  
Corridor ±100m