

GM 639 / 7

- Limites de la propriété (Property limits)
- 0047692 Numéro de cellule (CDC) (Claim number(MDC))
- Secteur ciblé (Target area)

Échelle (Scale) 1 : 100,000

MAJESCOR MAJESCOR RESOURCES INC.

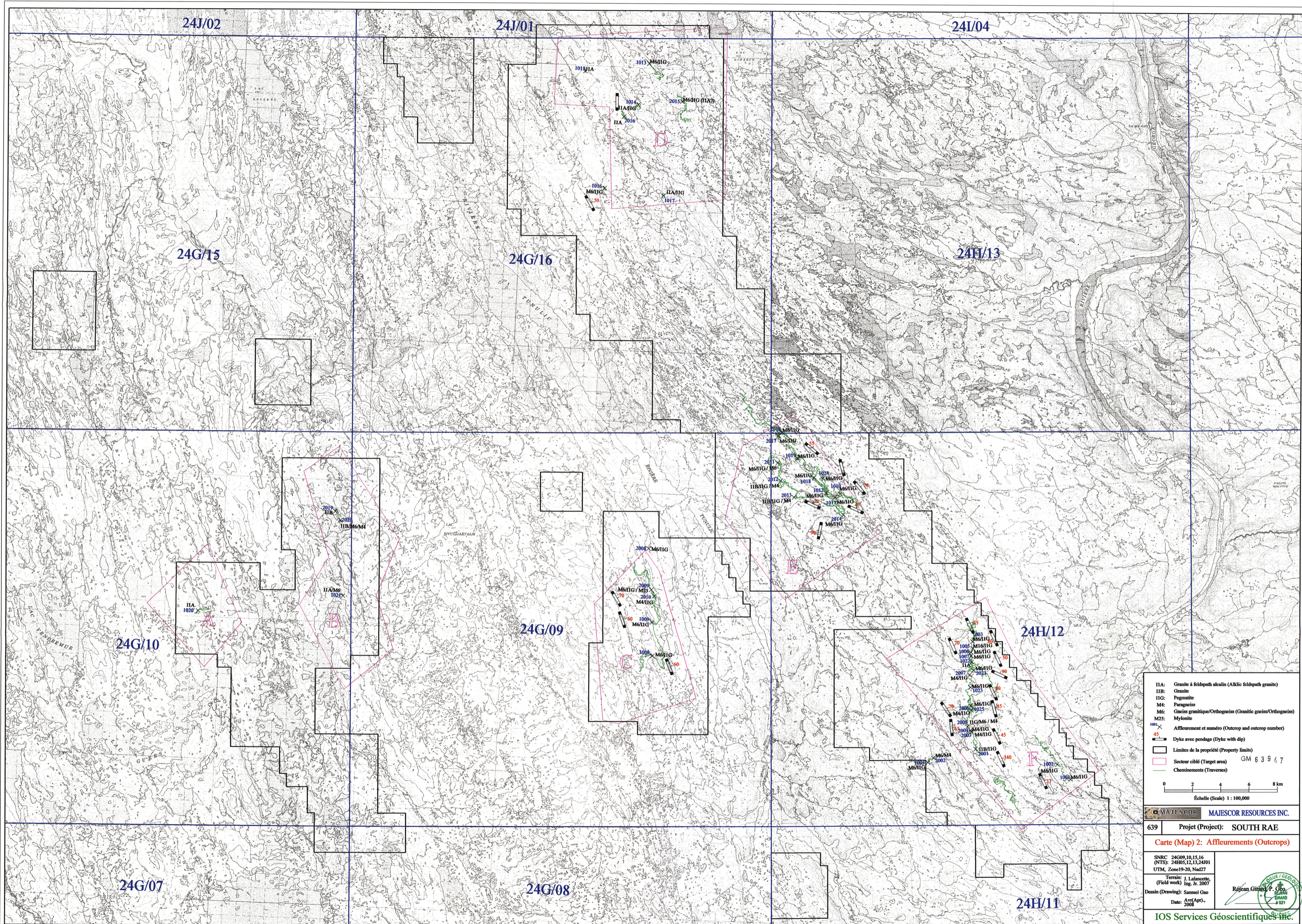
639 **Projet (Project): SOUTH RAE**

Carte (Map) 1: Carte de la propriété (Property map)

SNRC 24G09,10,15,16 (NTS): 24H05,12,13,24J01 UTM, Zone 19-20, NAD27	
Terrain: J. Lalancette, (Field work) Ing. Jr. 2007	
Dessin (Drawing): Sammei Gao Date: Avril (Apr.), 2008	

IOS Services Géoscientifiques inc.

REÇU AU MINRE
12 NOV 2008
DIRECTION DES TITRES MINÉRIELS



I1A: Granite à feldspath alcalin (Alkalic feldspath granite)
 I1B: Granite
 I1G: Pegmatite
 M4: Paragneiss
 M6: Gneiss granitique/Orthogneiss (Granitic gneiss/Orthogneiss)
 M25: Mylonite
 1001: Affleurement et numéro (Outcrop and outcrop number)
 45: Dyke avec pendage (Dyke with dip)
 [Symbol]: Limites de la propriété (Property limits)
 [Symbol]: Secteur ciblé (Target area) GM 6 3 9 4 7
 [Symbol]: Cheminement (Traverse)

0 2 4 6 8 km
 Echelle (Scale) 1 : 100,000

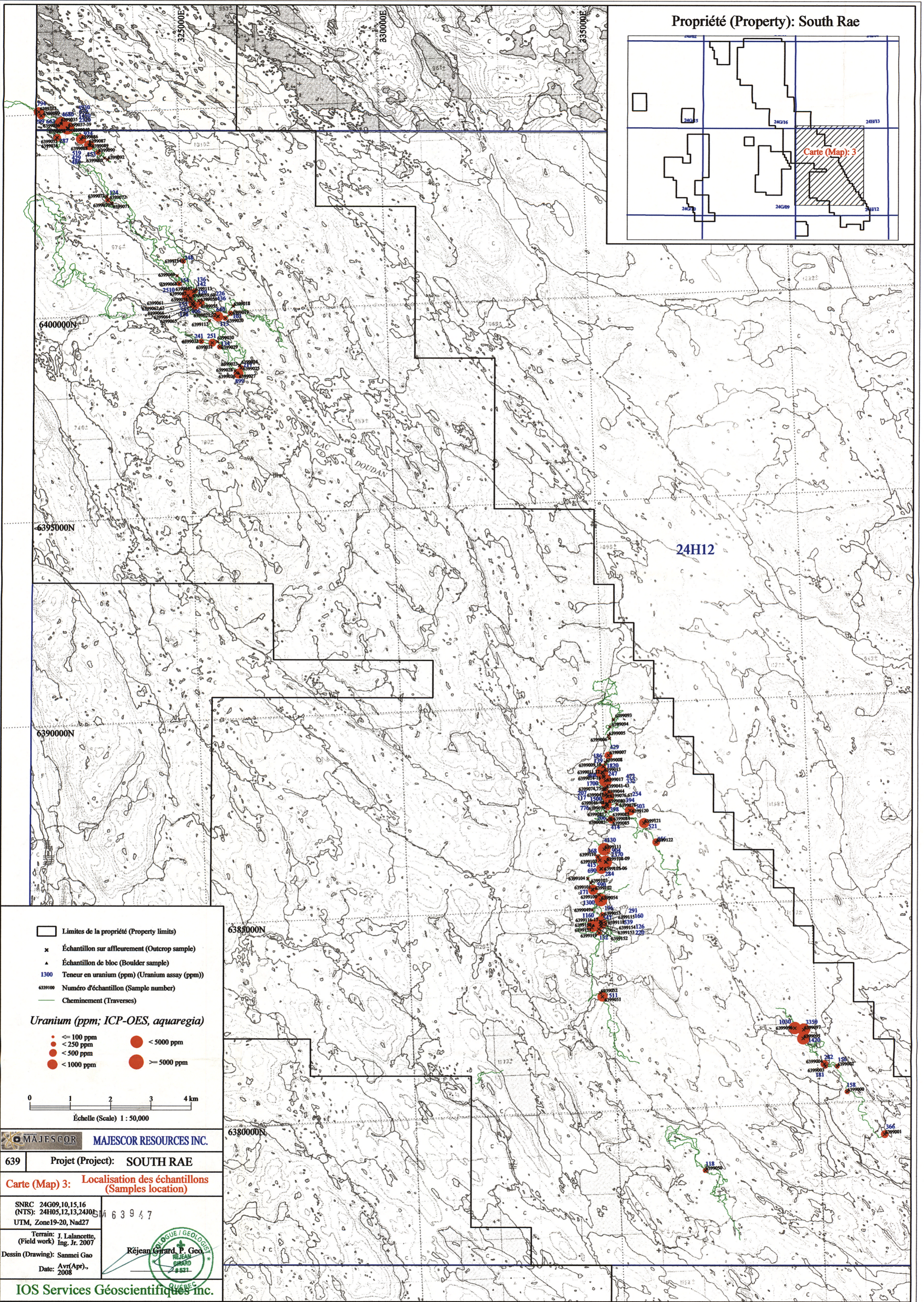
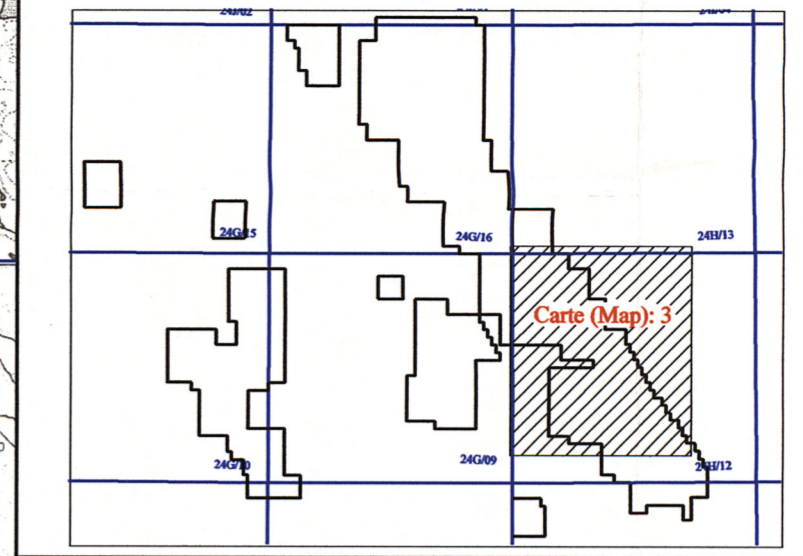
MAJESCOR MAJESCOR RESOURCES INC.
 639 **Projet (Project): SOUTH RAE**
Carte (Map) 2: Affleurements (Outcrops)
 SNRC 24G09.10.15.16
 (NTS) 24H01.12.13.24.01
 UTM, Zone 19-20, Nad27
 Terrain: J. Lanthier
 (Field work) Inz. J. 2007
 Dessin (Drawing): Samuel Gao
 Date: Apr (Apr)-2008

Réjean Girard, P. Geo.
 2008
 851

IOS Services Géoscientifiques Inc.

REÇU AU MINRE
 12 NOV 2008
 159044
 DIRECTION DES TITRES MINÉRIERS

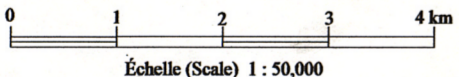
Propriété (Property): South Rae



- Limites de la propriété (Property limits)
- x Échantillon sur affleurement (Outcrop sample)
- ▲ Échantillon de bloc (Boulder sample)
- 1300 Teneur en uranium (ppm) (Uranium assay (ppm))
- 639100 Numéro d'échantillon (Sample number)
- Cheminement (Traverses)

Uranium (ppm; ICP-OES, aquaregia)

- ≤ 100 ppm
- < 250 ppm
- < 500 ppm
- < 1000 ppm
- < 5000 ppm
- ≥ 5000 ppm



MAJESCOR MAJESCOR RESOURCES INC.

639 | Projet (Project): **SOUTH RAE**

Carte (Map) 3: Localisation des échantillons (Samples location)

SNRC 24G09,10,15,16
(NTS): 24H05,12,13,24J05
UTM, Zone 19-20, Nad27

Terrain: J. Lalancette,
(Field work) Ing. Jr. 2007

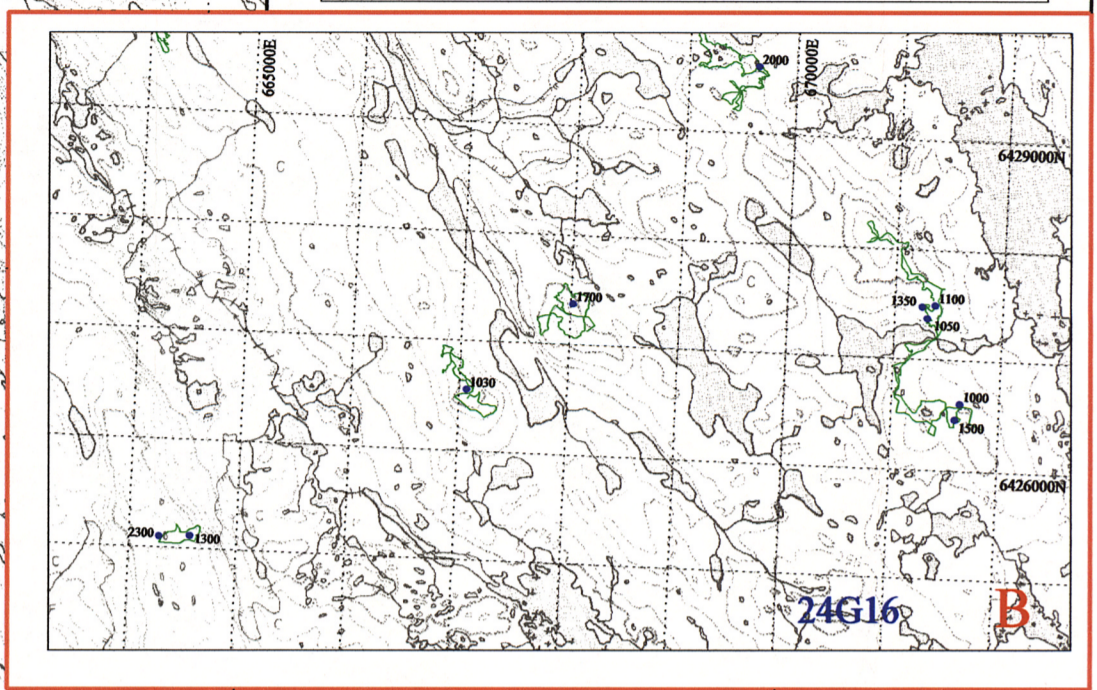
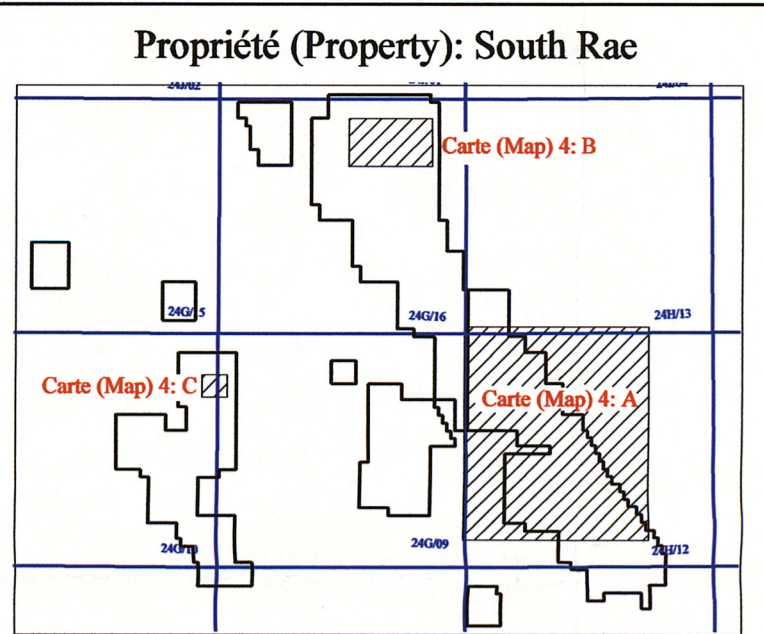
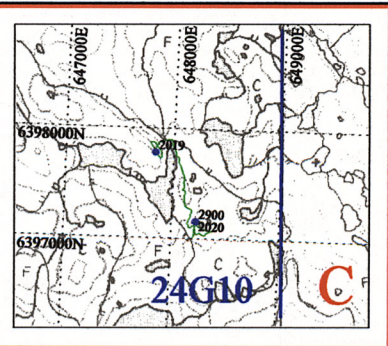
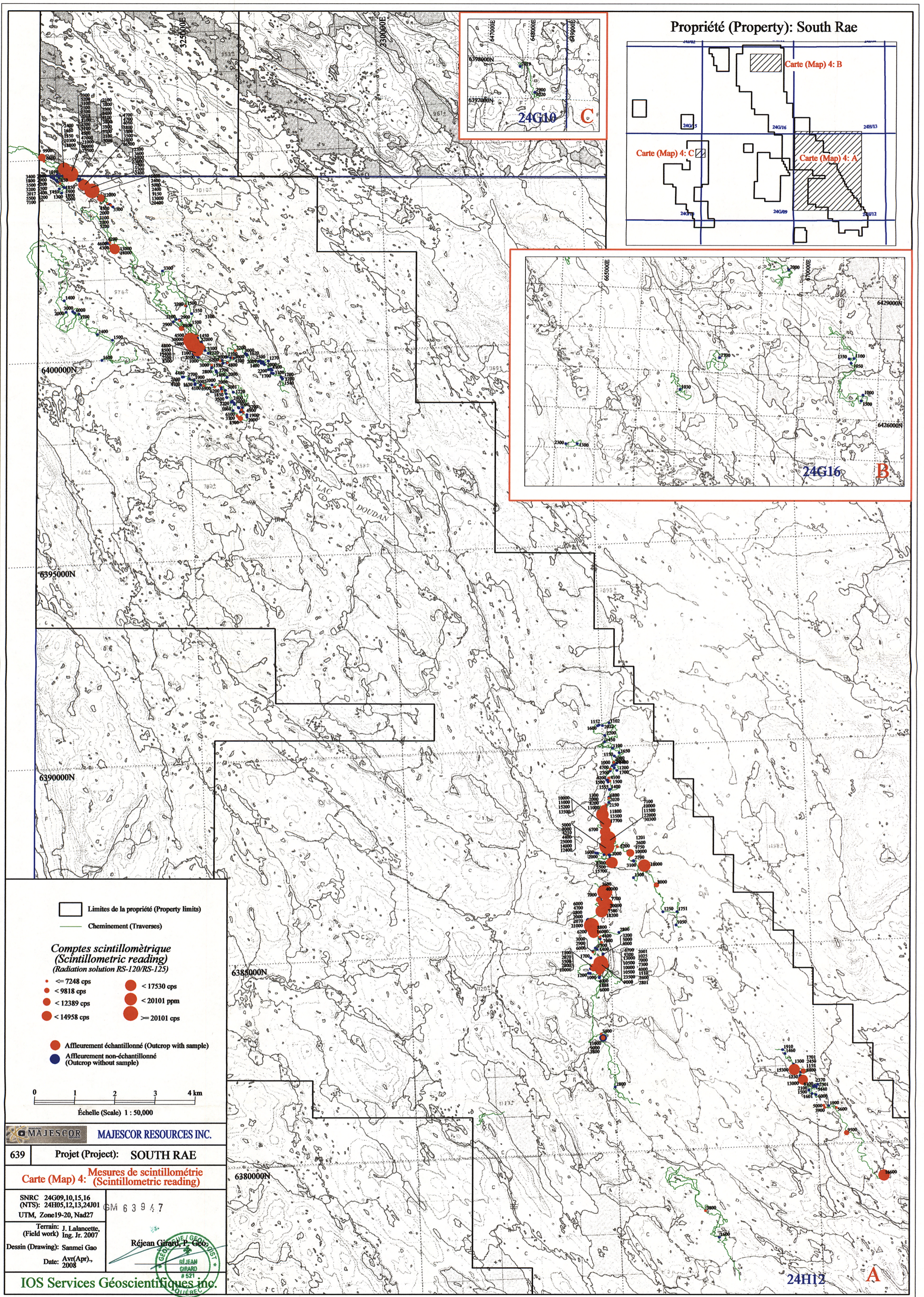
Dessin (Drawing): Sammei Gao

Date: Avr (Apr.), 2008

Réjean Grand P. Geo.
GÉOLOGUE / GEOLOGIST
#521

IOS Services Géoscientifiques inc.

REÇU AU MRNF
12 NOV 2008
29844
DIRECTION DES TITRES MINIERES



Limites de la propriété (Property limits)
— Cheminement (Traverses)

Comptes scintillométrique (Scintillometric reading)
 (Radiation solution RS-120/RS-125)

• ≤ 7248 cps	• < 17530 cps
• < 9818 cps	• < 20101 ppm
• < 12389 cps	• > 20101 cps
• < 14958 cps	

● Afléurement échantillonné (Outcrop with sample)
● Afléurement non-échantillonné (Outcrop without sample)

0 1 2 3 4 km
 Échelle (Scale) 1 : 50,000

MAJESCOR RESOURCES INC.

639 | Projet (Project): SOUTH RAE

Carte (Map) 4: Mesures de scintillométrie (Scintillometric reading)

SNRC 24G09.10,15,16
 (NTS): 24H05.12,13,24J01
 UTM, Zone19-20, Nad27
 GM 63947

Terrain: J. Lalancette,
 (Field work) Ing. Jr. 2007

Dessin (Drawing): Sanmei Gao
 Date: Avr(Apr), 2008

Réjean Girard, P. Géo.

IOS Services Géoscientifiques inc.

REÇU AU MRNF
 12 NOV 2008
 nsj844
 DIRECTION DES TITRES MINIERES