

NOTES

176	10/67
A-20257	10/67
133	139
A-20257	10/67
77	A-20256
	19/67

REVISION

12 N/7	12 N/8	12-O/5
12 N/2	12 N/1	12-O/4
12 K/15	12 K/16	12 J/13

NOTE  
GRID TICKS WITH NUMBERS IN BRACKETS OR WITHOUT NUMBERS INDICATE THE 1000 METRE UTM GRID ZONE 21  
LES TRAITES NUMÉRIQUES ENTRE PARENTHÈSES OU SANS NUMÉRO INDICENT LE QUADRANT DE 1000 MÈTRES UTM

LEGEND - LÉ

ROAD HARD SURFACE ALL WEATHER	
ROAD LOOSE SURFACE	
CART TRACK WINTER ROAD	
TRAIL CUT LINE PORTAGE	
BUILT UP AREA	
RAILWAY SIGNAL STATION STOP	
BRIDGE	
SEAPLANE BASE SEAPLANE ANCHORAGE	
HOUSE BARN	
CHURCH SCHOOL	
POST OFFICE	
TOWER FIRE RADIO	
WELL OIL GAS	
TANK OIL GASOLINE WATER	
POWER TRANSMISSION LINE	

51°00'

50' (60)

59'

58'

57'

56'

55'

54'

53'

52'

51'

50'

0 1 2 km

Scale (Échelle) 1 : 50,000

REÇU AU MRNF  
06 DEC. 2007  
78759 km

**Azimut Exploration Inc.**

590-6 Project (Projet): Grenville (Chevery)

**Map (Carte) 1: (Localisation des Échantillons)**

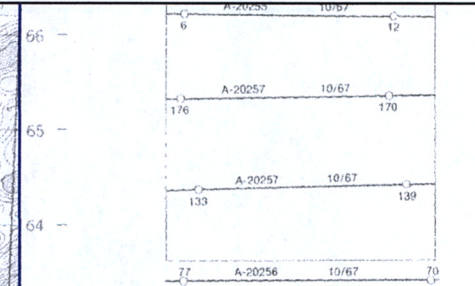
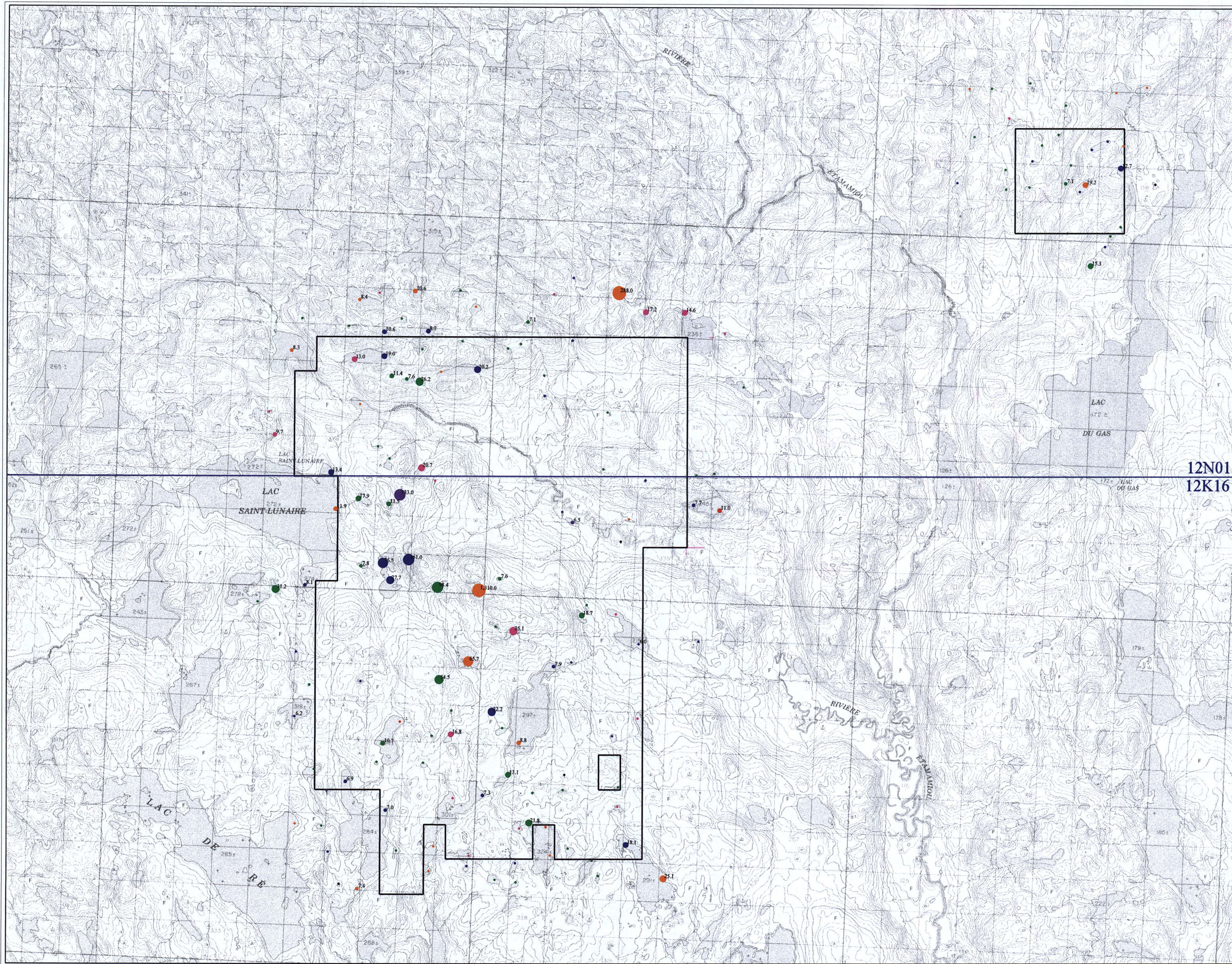
NTS (SNRC): 12N01, 12K16  
UTM, Zone 20, Nad27

Sampling: J. Lalancette  
(Échantillonnage) 2006  
Drawing (Dessin): Sanmei Gao

Date: 04, 2007

**IOS Services Géoscientifiques Inc.**

REJEAN GILBERT  
GEOLOGUE / GÉOLOGUE  
Québec



REVISION	REVISION

12 N/7	12 N/8	12-O/5
12 N/2	12 N/1	12-O/4
12 K/15	12 K/16	12 J/13

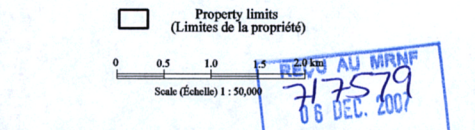
NOTE: GRID TICKS WITH NUMBERS IN BRACKETS OR WITHOUT NUMBERS INDICATE THE GRID METRE (1 M GRID).  
 LES TRATS NUMÉRISÉS ENTRE PARENTHÈSES OU SANS NUMÉRIQUE INDICENT LE QUADRANT DE 100 MÈTRES (1 M).

12N01  
12K16

LEGEND - LÉ

- Type of sediments (Type de sédiments)**
- Ferrocemented (Ferrochimique)
  - Glacio-marine clay (Argile glacio-marine)
  - Terrigenous (Détritique)
  - Na-rich gyttja (Na-Gyttja)
  - Gytja
  - Silica rich (Silice)
  - Diatomaceous (Diatomé)
  - Organic matter (Matière organique)

- Uranium ppm**
- < 66 Cent
  - < 75 Cent
  - < 85 Cent
  - < 92 Cent
  - < 95 Cent
  - < 98 Cent
  - < 99 Cent
  - < 99.5 Cent
  - < 99.8 Cent
  - >= 99.8 Cent



**Azimet Exploration Inc.**

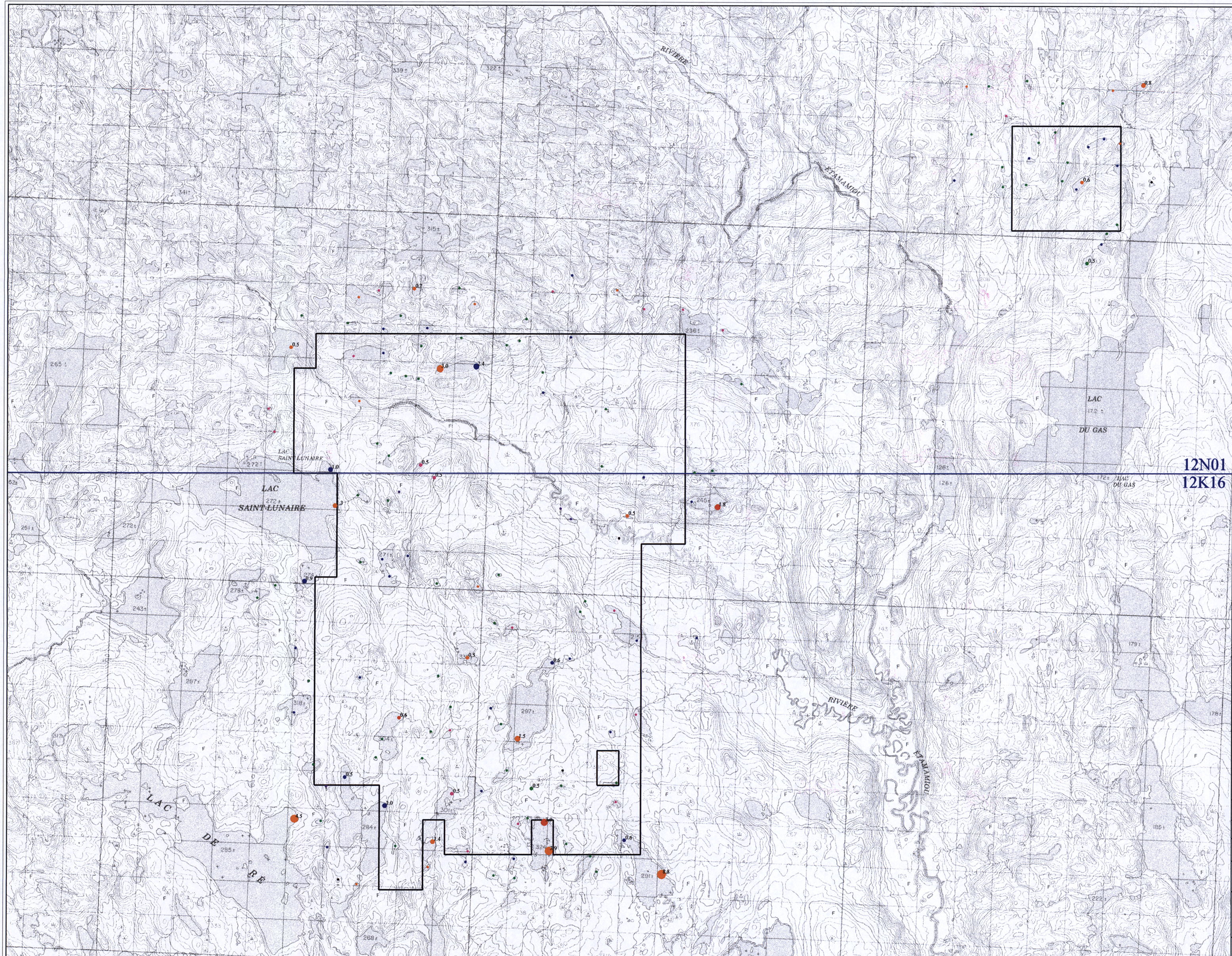
590-6 Project (Projet): Grenville (Chevery)

Map (Carte) 2: Uranium distribution (Distribution de l'uranium)

NTS (SNRC): 12N01, 12K16  
 UTM, Zone 20, Nad27  
 Sampling: J. Lalancette (Échantillonnage) 2006  
 Drawing (Dessin): Sammei Gao  
 Date: 04, 2007



**IOS Services Géoscientifiques Inc.**



0	10/67	12
A-20257	10/67	170
178		
A-20257	10/67	138
133		
A-20256	10/67	70
77		

REVISION

12 N/7	12 N/8	12 O/5
12 N/2	12 N/1	12 O/4
12 K/15	12 K/16	12 J/13

NOTE: GRID TICKS WITH NUMBERS IN BRACKETS OR WITHOUT NUMBERS INDICATE THE 1000 METRE UTM GRID. ZONE 21. LES TRAITS NUMÉRIQUES ENTRE PARENTHÈSES OU SANS NUMÉRIQUE INDICENT LE QUADRI L'AGE DE 1000 MÈTRES UTM.

51°00'

LEGEND - LÉ

**Type of sediments (Type de sédiments)**

- Ferrolithated (Ferrochimique)
- Gyttja
- Glacio-marine clay (Argile glacio-marine)
- Silica rich (Silice)
- Terrigenous (Détritique)
- Diatomaceous (Diatomée)
- Na-rich gyttja (Na-Gyttja)
- Organic matter (Matière organique)

**Thorium (ppm)**

- < 66 Cent
- < 75 Cent
- < 85 Cent
- < 92 Cent
- < 95 Cent
- < 98 Cent
- < 99 Cent
- < 99.5 Cent
- < 99.8 Cent
- >= 99.8 Cent

Property limits (Limites de la propriété)

Scale (Échelle) 1:50,000

0 0.5 1.0 1.5 2.0 km

REÇU AU MINRE  
08 DEC 2007  
717579  
DIRECTION DES TITRES MINERS

**Azimut Exploration Inc.**

590-6 Project (Projet): Grenville (Chevery)

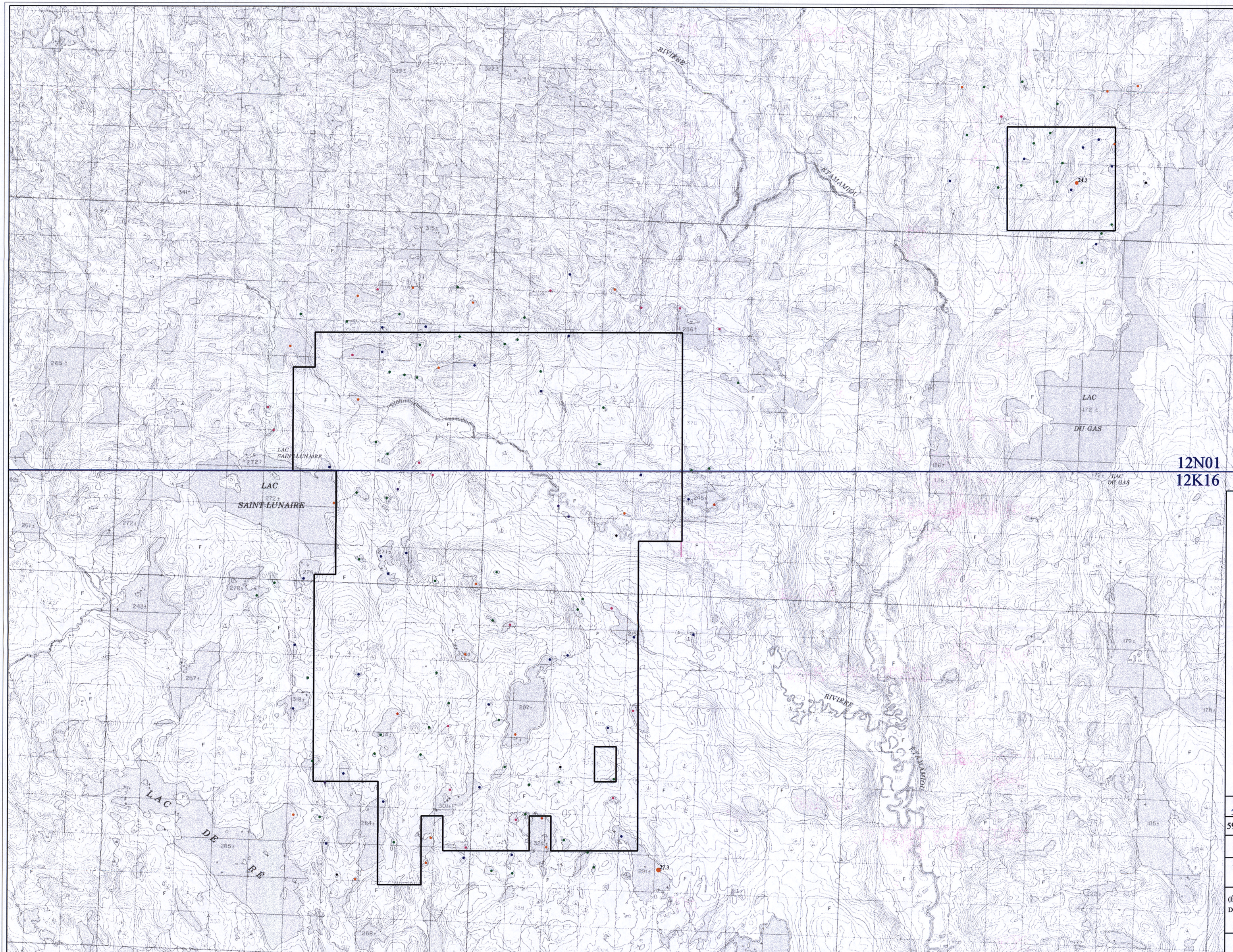
**Map (Carte) 3: Thorium distribution (Distribution du thorium)**

NTS (SNRC): 12N01, 12K16  
UTM, Zone 20, Nad27

Sampling: J. Lalancette (Échantillonnage) 2006  
Drawing (Dessin): Sammei Gao  
Date: 04, 2007

**RÉJEAN GIRARD, P. Geo.**  
GÉOLOGUE / GÉOLOGIST  
QUÉBEC

**IOS Services Géoscientifiques Inc.**



65 -  
64 -  
63 -  
62 -  
61 -  
60 -  
59 -  
58 -  
57 -  
56 -  
55 -  
54 -  
53 -  
52 -  
51 -  
50 -

05'

REVISION

12 N/7	12 N/8	12 O/5
12 N/2	12 N/1	12 O/4
12 K/15	12 K/16	12 J/13

NOTE: GRID TICKS WITH NUMBERS IN BRACKETS OR WITHOUT NUMBERS INDICATE THE 1000 METRE LINE. ZONE 21. LES TRAITES NUMÉRIQUES ENTRE PARENTHÈSES OUI SANS NUMÉRO INDICENT LE QUARRÉ LACÉ DE 1000 MÈTRES (1:1 M).

51°00'

LEGEND - LÉ

**Type of sediments (Type de sédiments)**

- Ferrockaloid (Ferrochimique)
- Glacio-marine clay (Argile glacio-marine)
- Terrigenous (Détritique)
- Na-rich gyttja (Na-Gyttja)
- Gytja
- Silica rich (Silice)
- Diatomaceous (Diatomé)
- Organic matter (Matière organique)

**Copper (Cuivre) ppm**

- < 66 Cent
- < 75 Cent
- < 85 Cent
- < 92 Cent
- < 95 Cent
- < 98 Cent
- < 99 Cent
- < 99.5 Cent
- < 99.8 Cent
- ≥ 99.8 Cent

Property limits (Limites de la propriété)

Scale (Échelle) 1:50,000

REÇU AU MRNF  
06 DEC 2007  
717579

**Azimut Exploration Inc.**  
590-6 Project (Projet): Grenville (Chevery)

**Map (Carte) 4: Copper distribution (Distribution du cuivre)**

NTS (SNRC): 12N01, 12K16  
UTM, Zone 20, Nad27  
Sampling: J. Lalancette (Échantillonnage) 2006  
Drawing (Dessin): Sanmei Gao  
Date: 04, 2007

**Réjean Girard P. Geo.**  
GÉOLOGUE / GÉOLOGIST  
QUÉBEC

**IOS Services Géoscientifiques Inc.**