

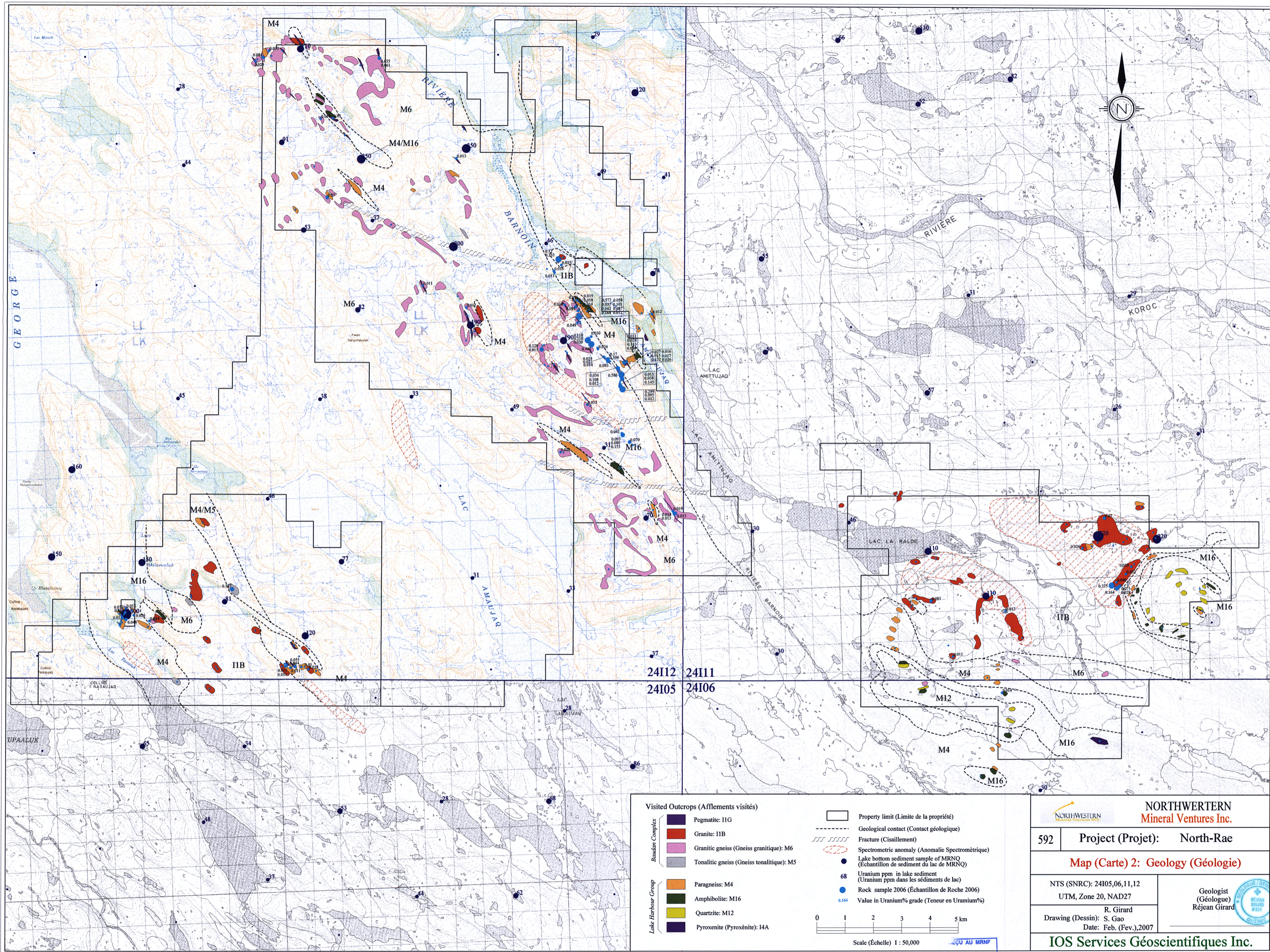
- Property limit (Limite de la propriété)
- Claim number (Numéro de parcelle)
- Summer 2006 property (Propriété à l'été 2006)
- Pending approval (En attente)



592	Project (Projet): North-Rae
Map (Carte) 1: Claims Map (Carte des propriétés)	
NTS (SNRC): 24105,06,11,12 UTM, Zone 20, NAD27	
Verification: R. Girard Drawing (Dessin): S. Gao Date: Feb. (Fev.), 2007	
IOS Services Géoscientifiques Inc.	



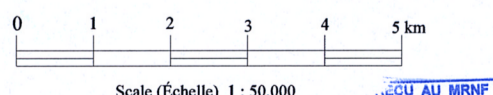
REÇU AU MRNF
 15 DEC. 2007
 718 794
 DIRECTOR DES TITRES MINIERES



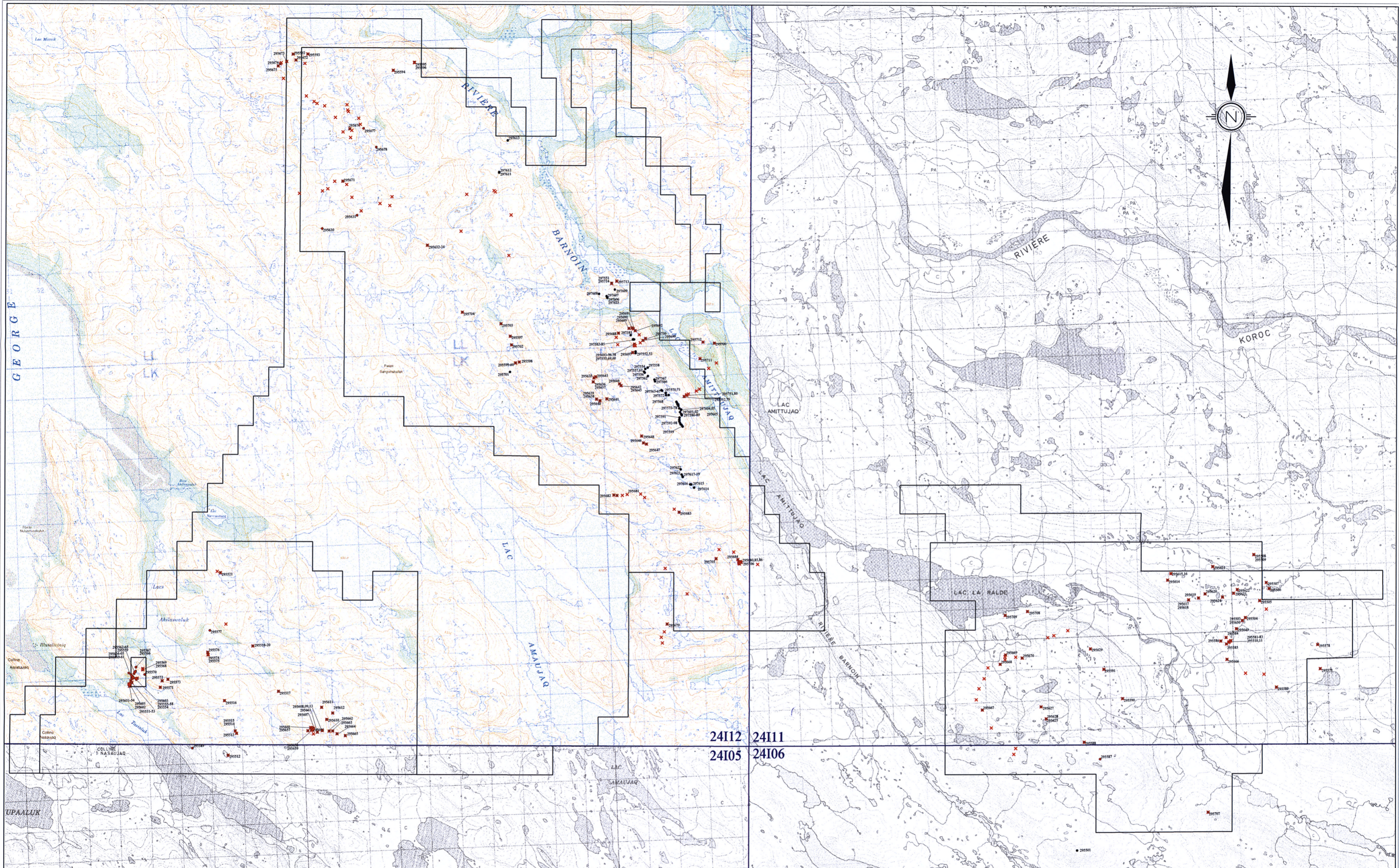
Visited Outcrops (Affleurements visités)

- | | | |
|--------------------|--|---|
| Bannan Complex | | Pegmatite: I1G |
| | | Granite: I1B |
| | | Granitic gneiss (Gneiss granitique): M6 |
| | | Tonalitic gneiss (Gneiss tonalitique): M5 |
| Lake Harbour Group | | Paragneiss: M4 |
| | | Amphibolite: M16 |
| | | Quartzite: M12 |
| | | Pyroxenite (Pyroxénite): I1A |

- | | |
|--|--|
| | Property limit (Limite de la propriété) |
| | Geological contact (Contact géologique) |
| | Fracture (Cisaillement) |
| | Spectrometric anomaly (Anomalie Spectrométrique) |
| | Lake bottom sediment sample of MRNQ (Échantillon de sédiment du lac de MRNQ) |
| | Uranium ppm in lake sediment (Uranium ppm dans les sédiments de lac) |
| | Rock sample 2006 (Échantillon de Roche 2006) |
| | Value in Uranium% grade (Teneur en Uranium%) |


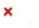
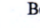
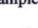



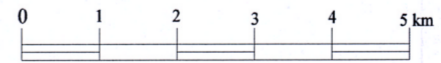
592	Project (Projet): North-Rae
Map (Carte) 2: Geology (Géologie)	
NTS (SNRC): 24I05,06,11,12 UTM, Zone 20, NAD27	
R. Girard Drawing (Dessin): S. Gao Date: Feb. (Fev.), 2007	



24I12
24I05

24I11
24I06

-  Property limit (Limite de la propriété)
-  Outcrop with measurements (Affleurement avec description)
-  Boulder (Bloc erratique)
-  Sample (Échantillon)
-  Sample number (Numéro d'échantillon)



Scale (Échelle) 1 : 50,000



 **NORTHWESTERN Mineral Ventures Inc.**

592 Project (Projet): North-Rae

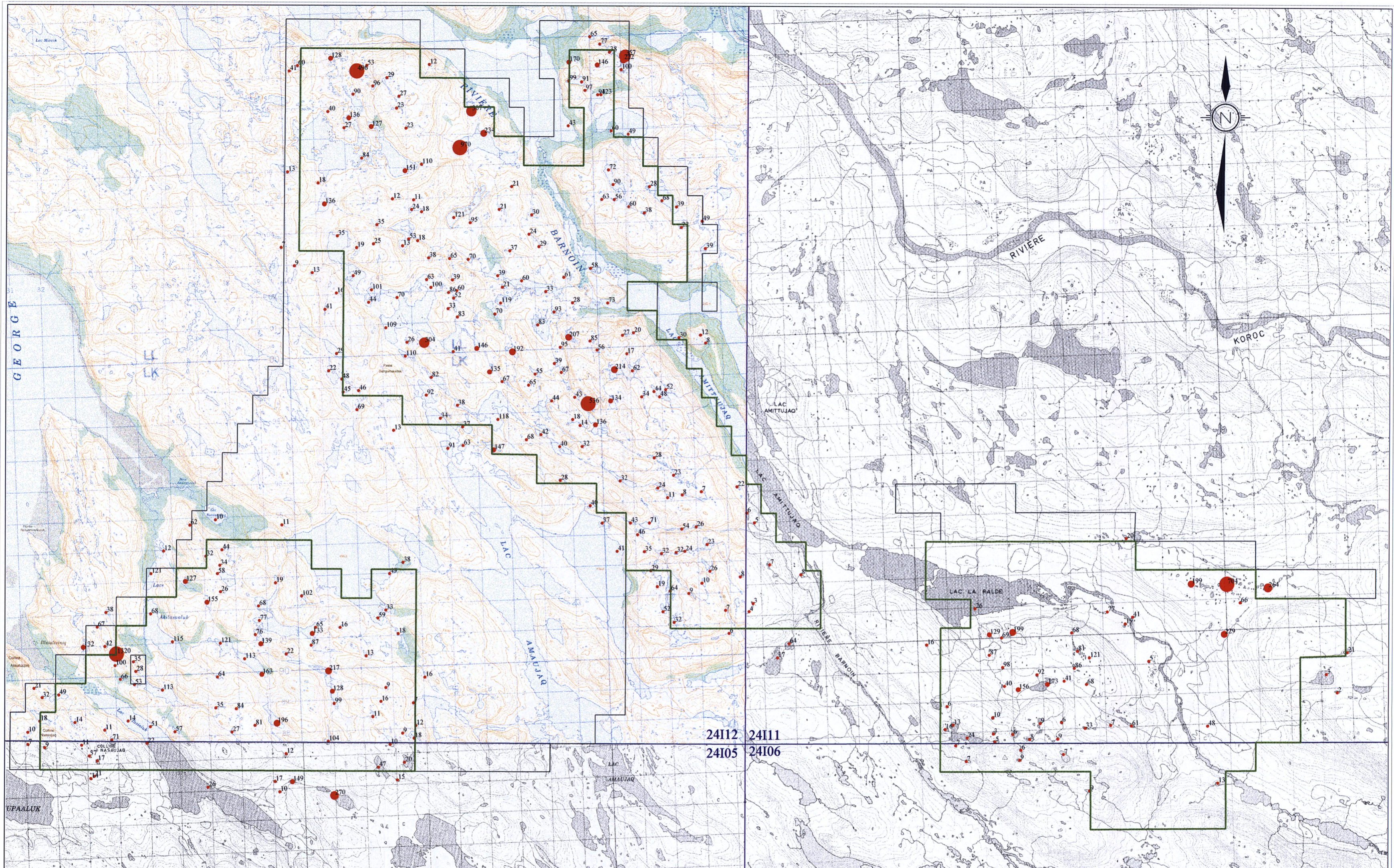
Map (Carte) 3: Rock samples and assays (Échantillons de roches et analyses)

NTS (SNRC): 24I05,06,11,12
UTM, Zone 20, NAD27
Verification: R. Girard
Drawing (Dessin): S. Gao
Date: Feb. (Fev.), 2007

Geologist (Géologue)
Réjean Girard
521



IOS Services Géoscientifiques Inc.



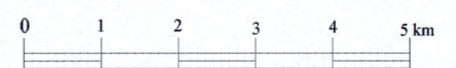
24I12 24I11
24I05 24I06

Uranium in lake bottom sediment
(Uranium dans sédiments de lac)

- < 125 ppm
- < 180 ppm
- < 236 ppm
- < 292 ppm
- < 347 ppm
- < 407 ppm
- ≥ 407 ppm

□ Property limit (Limite de la propriété)

□ Summer 2006 property (Propriété à l'été 2006)

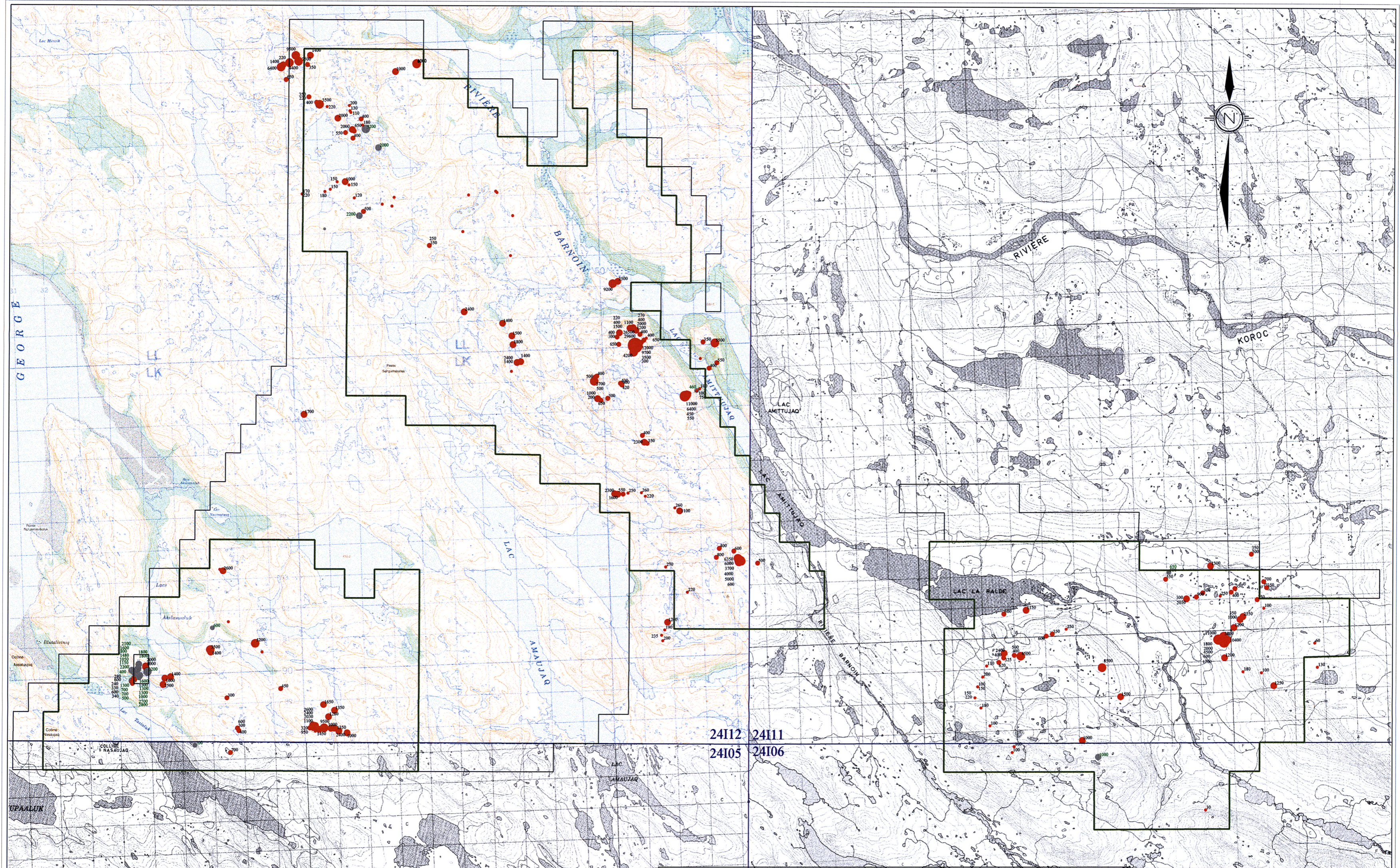


Scale (Échelle) 1 : 50,000

592	Project (Projet): North-Rae
Map (Carte) 4: Uranium in lake bottom sediment (Uranium dans les sédiments de lac)	
NTS (SNRC): 24I05,06,11,12 UTM, Zone 20, NAD27	
Verification: R. Girard Drawing (Dessin): S. Gao Date: Feb. (Fev.), 2007	
IOS Services Géoscientifiques Inc.	

Geologist
(Géologue)
Réjean Girard

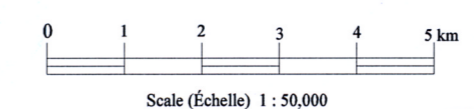
REÇU AU BUREAU
14 DEC 2007
718 794
DIRECTION DES MINES



24I12 24I11
24I05 24I06

CPS (maximum)	
Outcrop (Affleurement)	Boulder (Bloc erratique)
• < 300	• < 300
• < 1000	• < 1000
• < 3000	• < 3000
• < 10000	• < 10000
• < 12000	• < 12000
• < 15000	• < 15000
• ≥ 15000	• ≥ 15000

- Property limit (Limite de la propriété)
- Summer 2006 property (Propriété à l'été 2006)



Scale (Échelle) 1 : 50,000

NORTHWESTERN Mineral Ventures Inc.	
592	Project (Projet): North-Rae
Map (Carte) 5: Maximum CPS reading (total counts) (Mesures de CPS maximum (compts totaux))	
NTS (SNRC): 24I05,06,11,12 UTM, Zone 20, NAD27 Verification: R. Girard Drawing (Dessin): S. Gao Date: Feb. (Fev.), 2007	
Geologist (Géologue) Réjean Girard	
IOS Services Géoscientifiques Inc.	

