

N. G.
 2° 17' 13"
 CBPPON ILLU p.010

5 337 000m N.

5 338 000m N.

5 337 000m N.

5 336 000m N.
 UTM mod83 zone 17

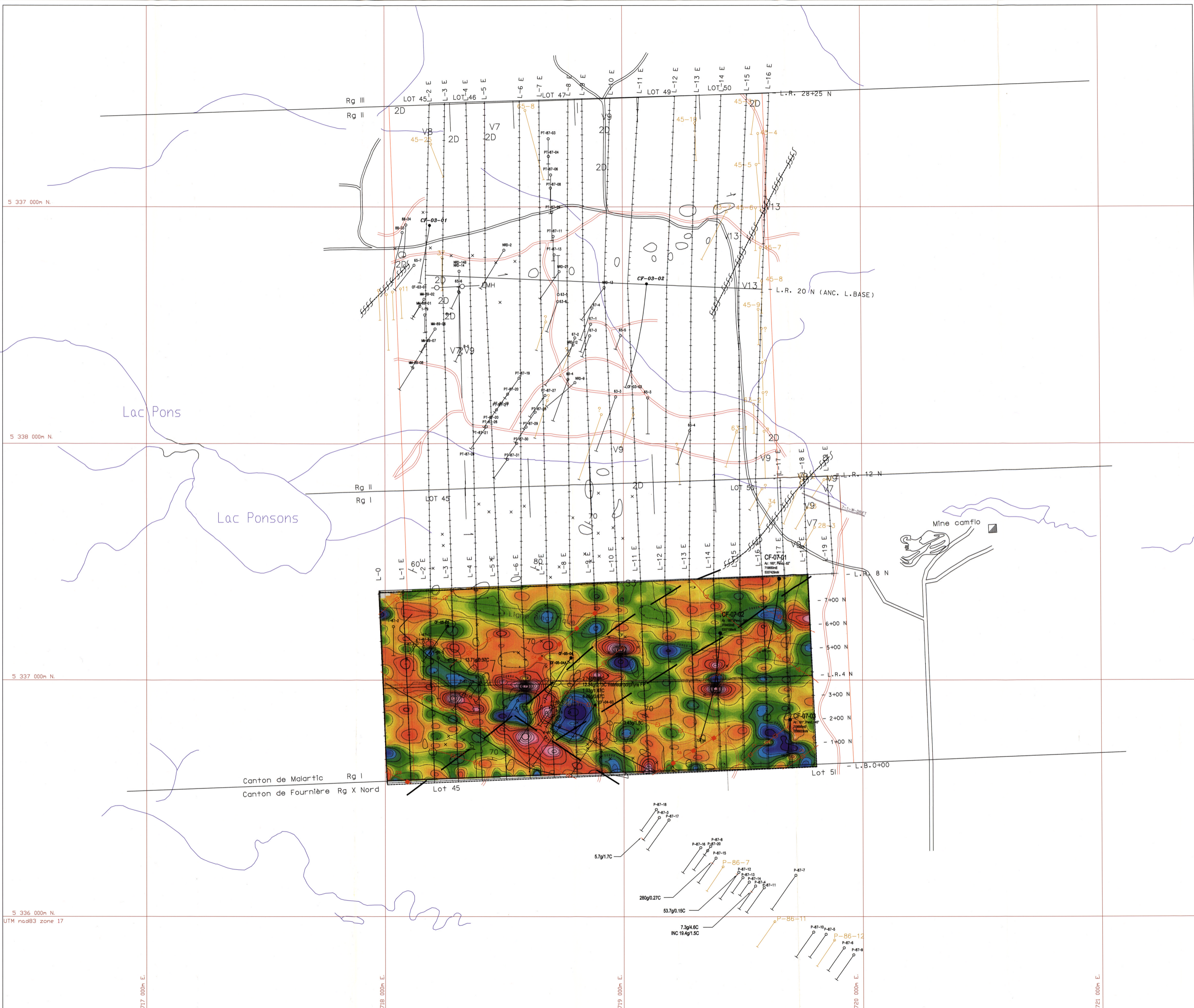
717 000m E.

718 000m E.

719 000m E.

720 000m E.

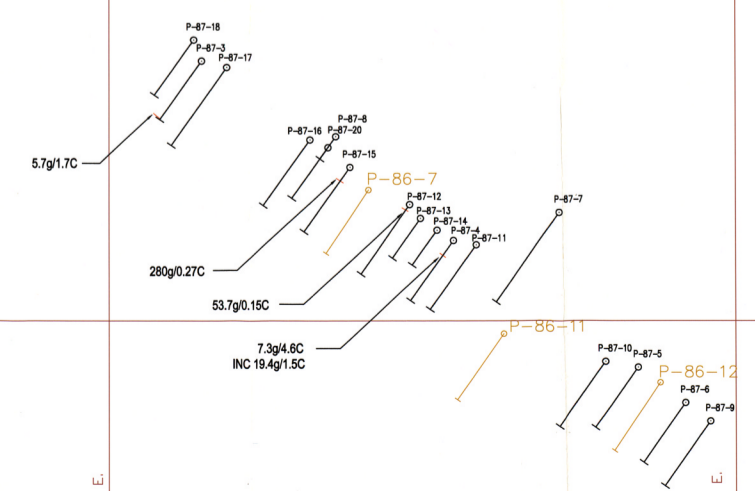
721 000m E.



- Identifiant de l'anomalie
- Continuité certaine de l'anomalie
- - - Continuité incertaine de l'anomalie
- Conducteur
- Polarissable
- Polarissable et conducteur

Canton de Malartic Rg I
 Canton de Fournière Rg X Nord

Mine camflo



REÇU AU MINIF
 17 AOÛT 2007
 CORRECTION DES TITRES MINERS

GM 63148

MINES RICHMONT INC.

PROPRIÉTÉ CAMFLO N-0

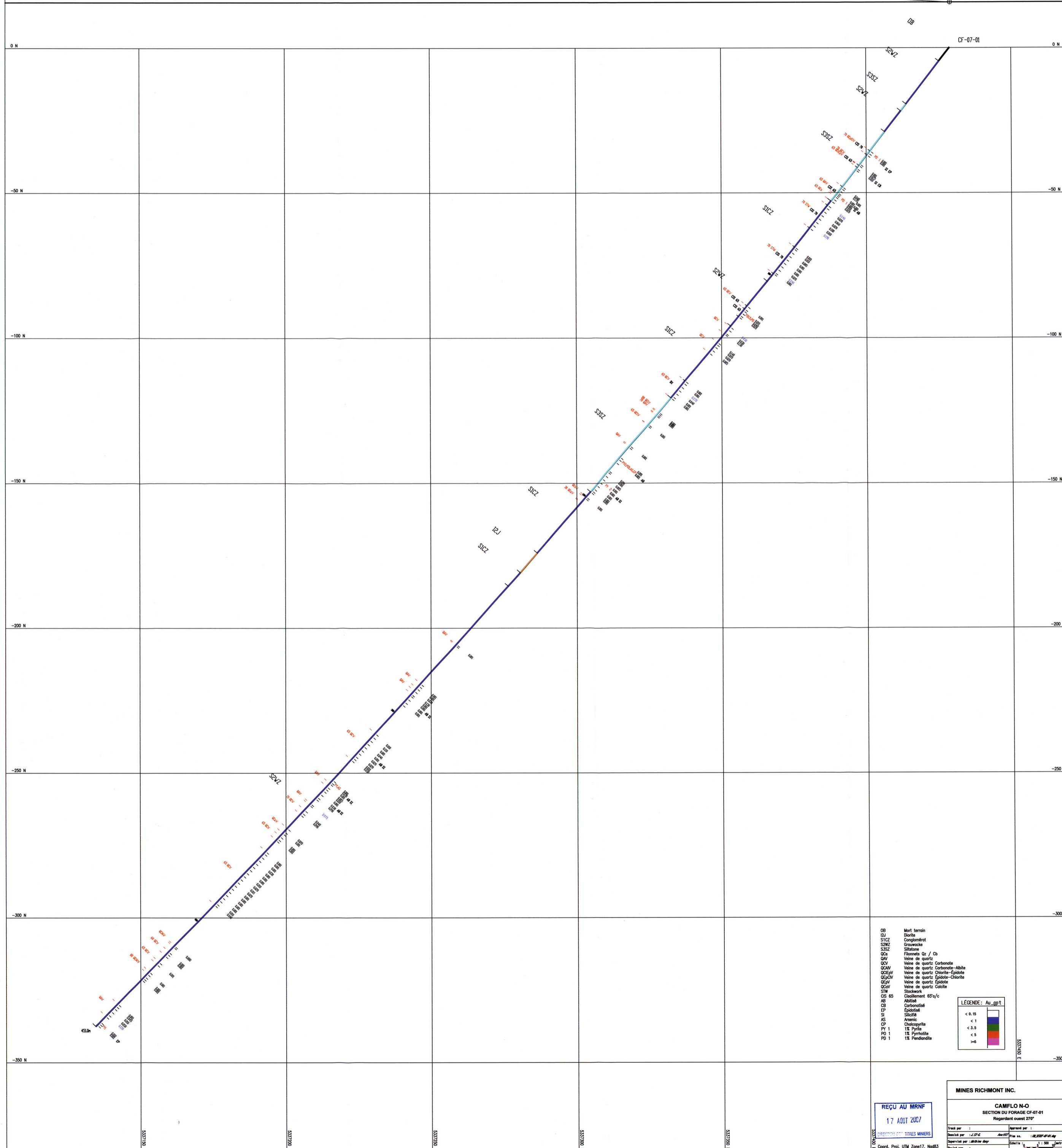
CARTE DE COMPILATION

NTS	SMS/01	Interprété par	M. GUYAT	Date Août 07
Canton	Malartic	Établi par	GESCAD Inc./2007	Date Août 07
Échelle	1 : 6000	Dessiné par	GESCAD Inc./2007	Date Août 07
		plan #	Camflo_CompilationAout07.DWG	

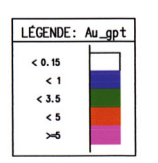
703403

CF-07-01

CF-07-01
Az: 83°, Pend: -52°
719650mE
5337429mN



- OB Mort terrain
- DU Dunité
- S1CZ Conglomérat
- S2WZ Grapewoek
- S3SZ Siltstone
- QCs Filonets Qz / Cb
- QV Veine de quartz
- QVC Veine de quartz Carbonate
- QCV Veine de quartz Carbonate-Abite
- QCEW Veine de quartz Chlorite-Epidote
- QECV Veine de quartz Epidote-Chlorite
- QEP Veine de quartz Epidote
- QCC Veine de quartz Calcite
- STW Stockwork
- CS 65 Caspement 65%/c
- AB Abitibi
- CB Carbonaté
- CP Calcite
- SI Silicite
- AS Arsenic
- CP Chalcoprite
- PT 1 1% Pyrite
- PD 1 1% Pentlandite



MINES RICHMONT INC.

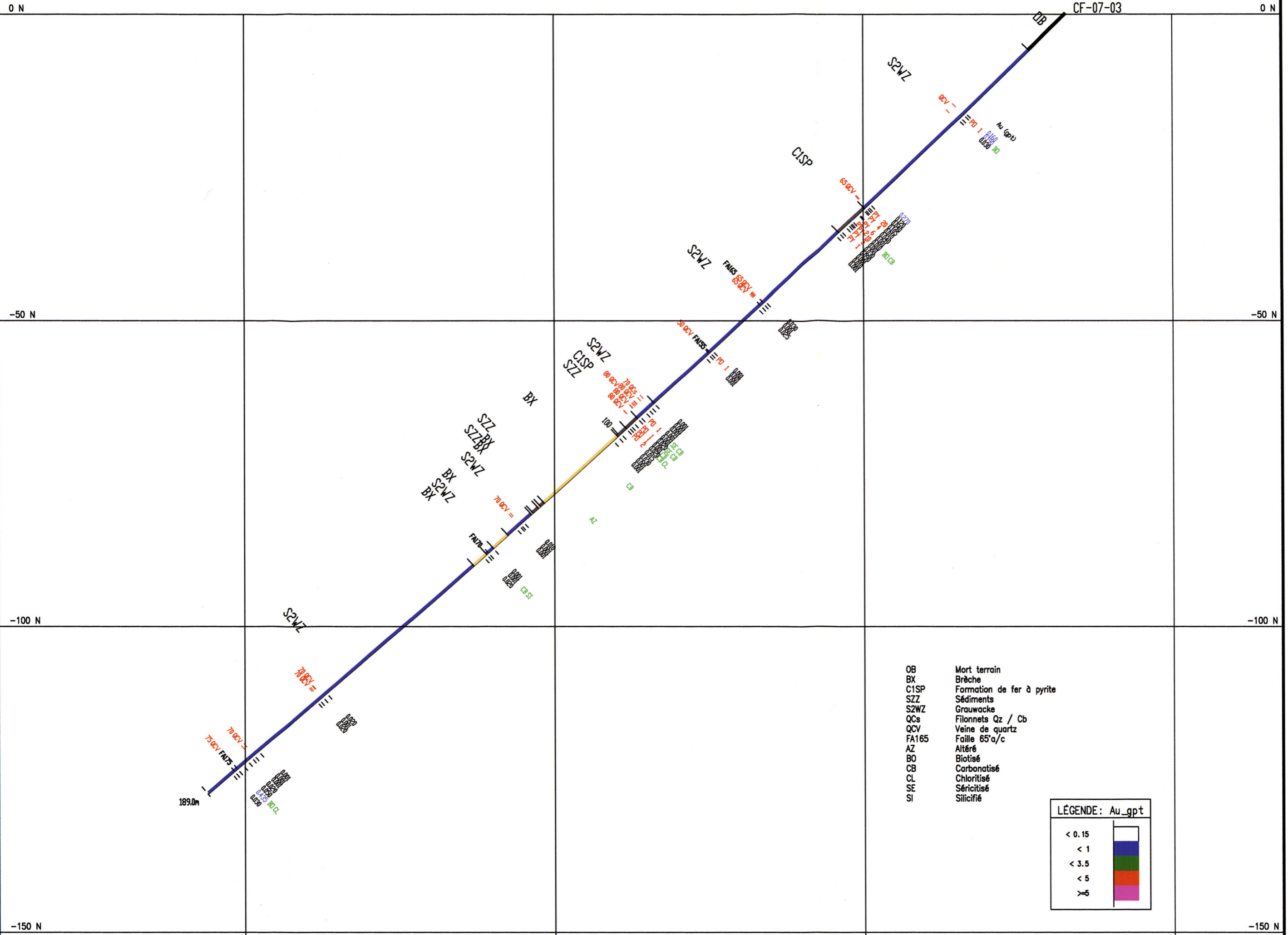
REÇU AU MRNF
17 AOÛT 2007

CAMELO N-O
SECTION DU FORAGE CF-07-01
Regardant ouest 270°

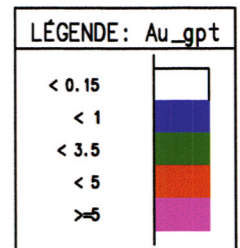
Dessiné par : J.S.P.C. / Vérifié par : J.S.P.C. / Date : 16/07/07
Supervisé par : M. de la Haye / Échelle : 1:500 (vertical)
Revisé par : /

Coord. Proj. UTM Zone17, Nord83

CF-07-03
 Azi 181°, Pend. -45°
 719695mE
 5336883mN



- OB Mort terrain
- BX Brèche
- C1SP Formation de fer à pyrite
- SZZ Sédiments
- S2WZ Grauwacke
- QC Filonnets Qz / Cb
- QCV Veine de quartz
- FA165 Faille 65°a/c
- AZ Altéré
- BO Biotisé
- CB Carbonatisé
- CL Chloritisé
- SE Séricitisé
- SI Silicifié



REÇU AU MRNF
 17 AOÛT 2007
 DIRECTION DES TITRES MINIERES

MINES RICHMONT INC.

CAMFLO N-O
 SECTION DU FORAGE CF-07-03
 Regardant ouest 270°

Trodé par :	Approuvé par :
Dessiné par : J.S.F.-G. Nov 10/07	Plan no. : QLS2007-07-01.dwg
Supervisé par : Matthew Gray	Echelle : 1 : 500 (metres)
Revisé par :	