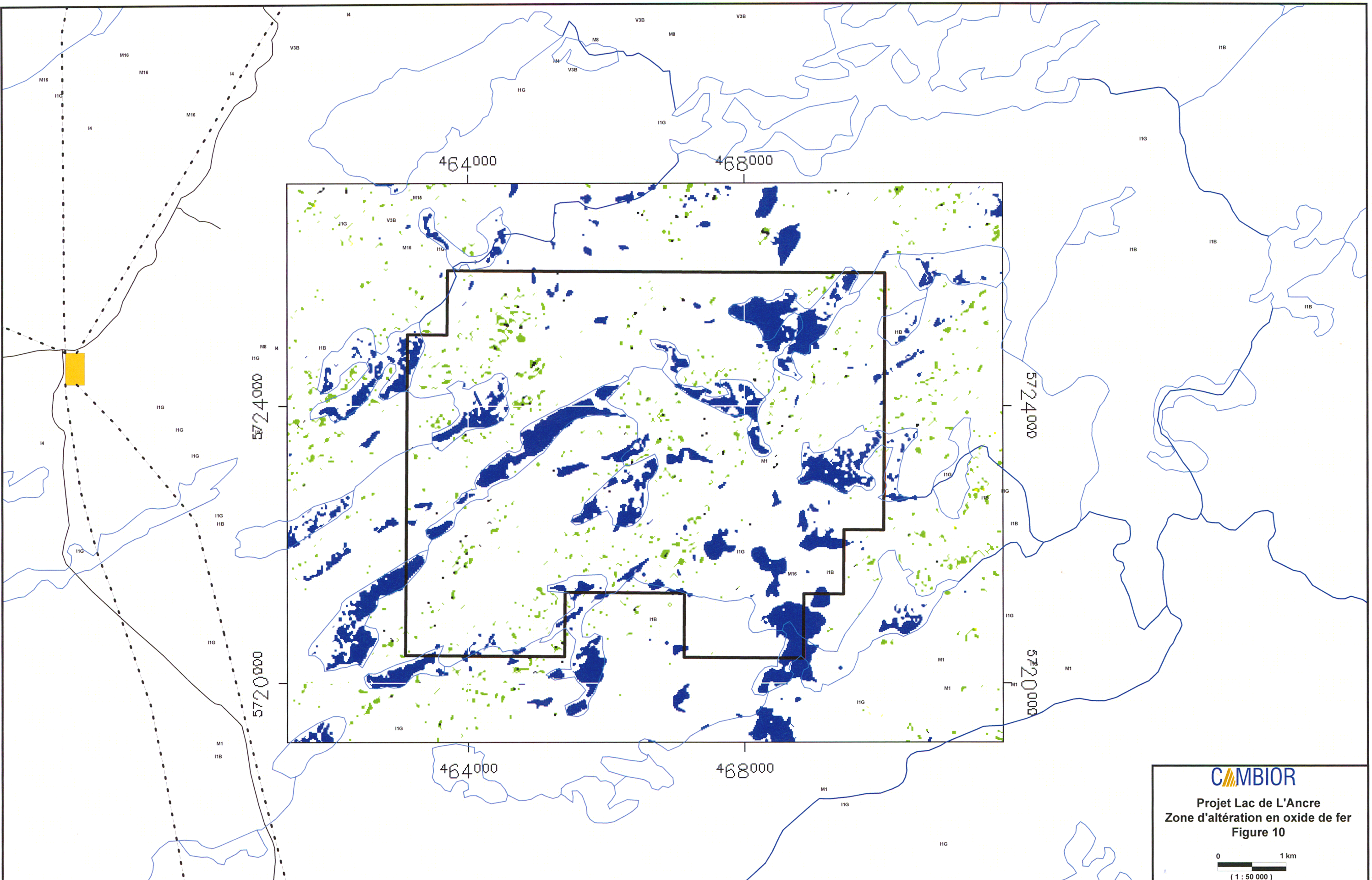



**CAMBIOR**

Projet Lac de L'Ancre  
Géologie de la propriété  
Figure 4

0 1 km  
( 1 : 50 000 )

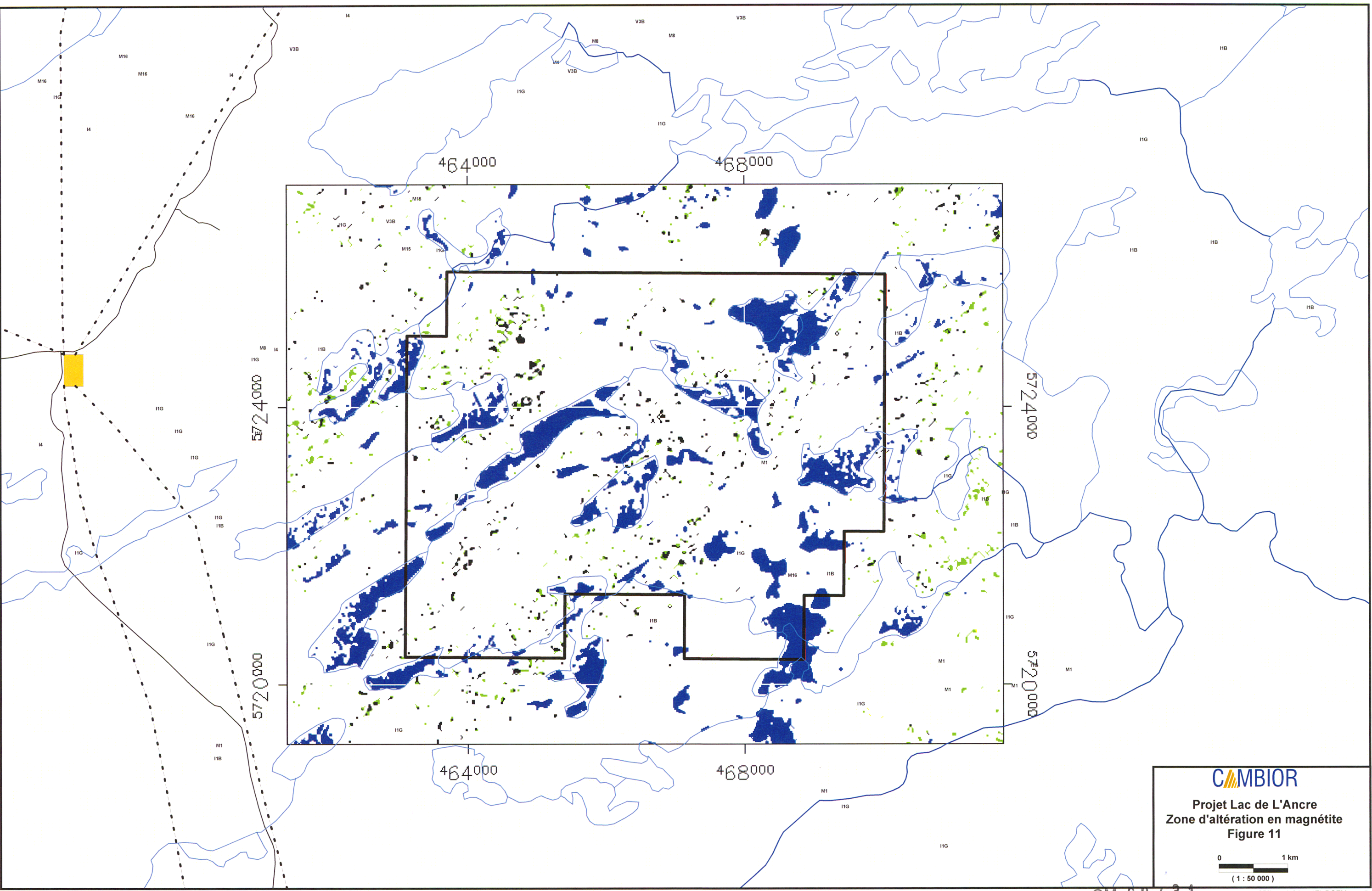




  
**Projet Lac de L'Ancre**  
**Zone d'altération en oxide de fer**  
**Figure 10**

0 ————— 1 km  
 ( 1 : 50 000 )

GM 6 2 4 3 1



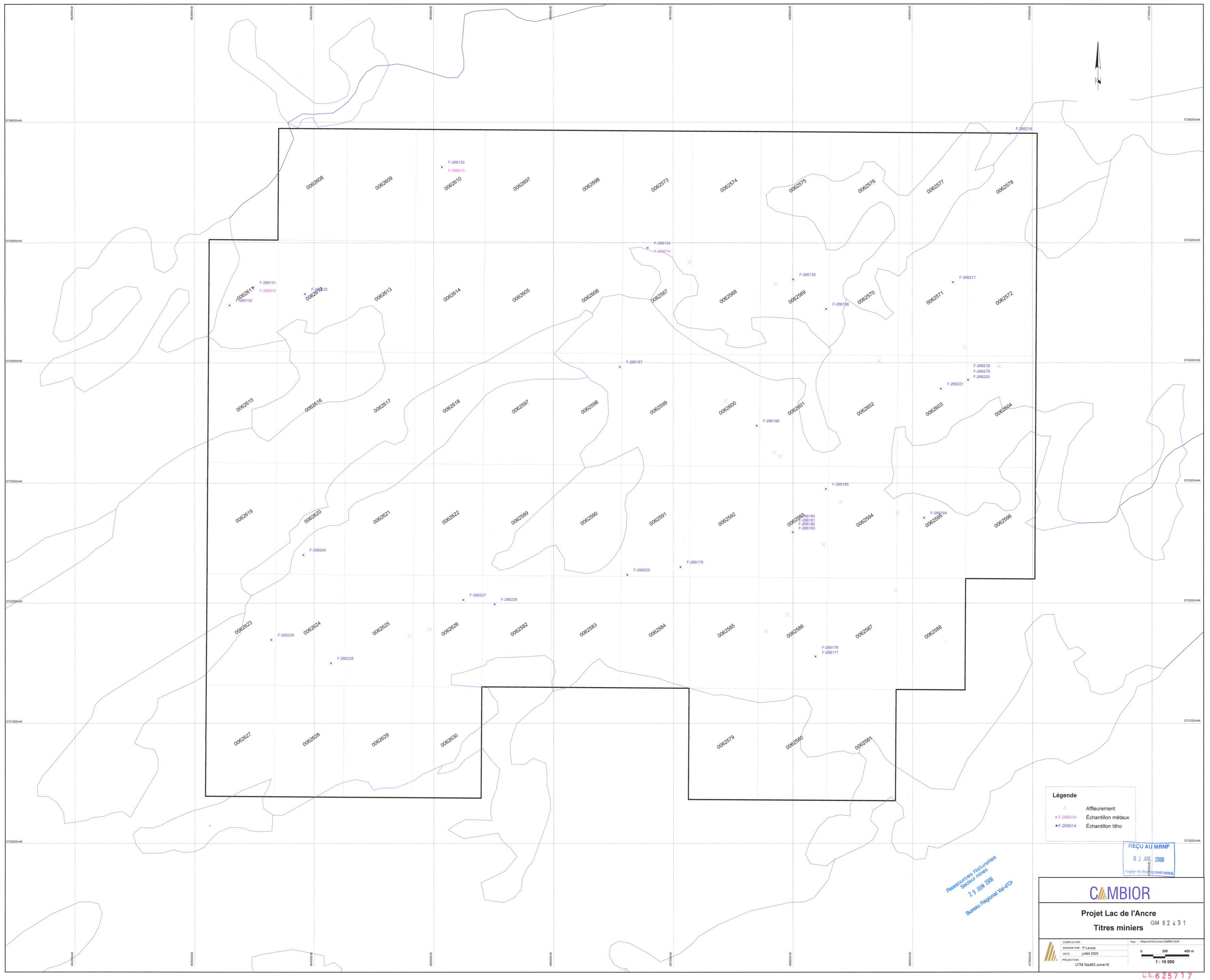
**CAMBIOR**

Projet Lac de L'Ancre  
 Zone d'altération en magnétite  
 Figure 11

0 1 km  
 ( 1 : 50 000 )

GM 6 2 4 3 1





- Légende**
- x Affleurement
  - F-269014 Échantillon métaux
  - F-269014 Échantillon litho

REÇU AU MRNF  
03 JUIL 2006  
Projet de révision des titres miniers

RESSOURCES NATURELLES  
Secteur mines  
23 JUIN 2006  
Bureau Régional Val-d'Or

**CAMBIOR**

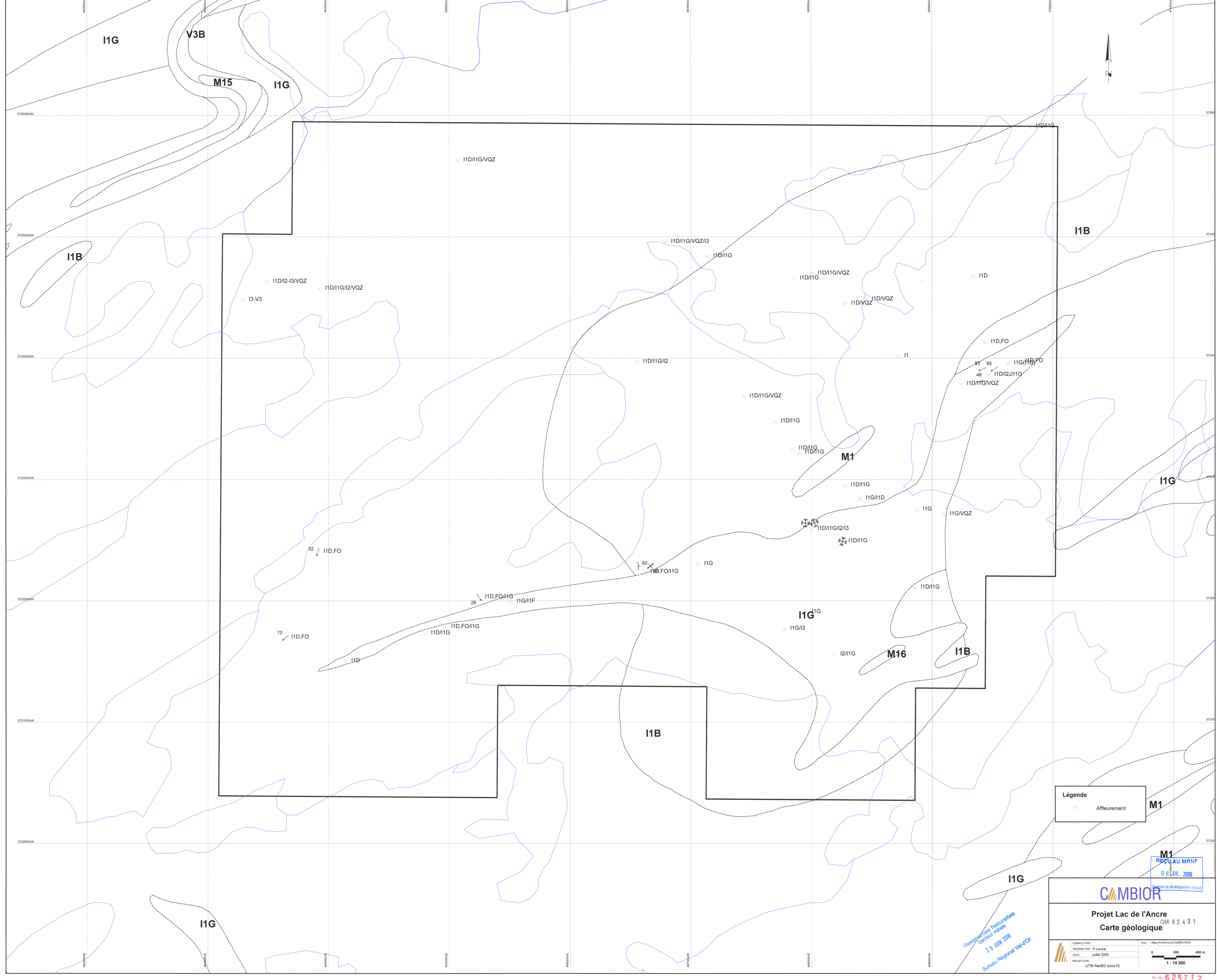
**Projet Lac de l'Ancre** GM 6 2 4 3 1  
**Titres miniers**

COMPLÉ PAR: \_\_\_\_\_ Plan: Mapp/InfoComp/DMRN/RCR  
DESIGNÉ PAR: P. Lavoie  
DATE: juillet 2005  
PROJECTION: UTM Nad83 zone18

0 200 400 m  
1:10 000

6 2 5 7 1 7





**Légende**  
 × Affleurement

**M1**  
 REÇU AU MRNF  
 06 JUIL 2006  
 Direction du développement minéral

**CAMBIOR**

**Projet Lac de l'Ancre**  
 GM 6 2 4 3 1  
**Carte géologique**

COMPLÉ PAR :  
 Dessiné par : P. Lavoie  
 DATE : juillet 2005  
 PROJECTION : UTM Nad83 zone18

Plan : \\MapInfo\Working\13489\N\CR  
 0 200 400 m  
 1 : 10 000

Reserves Naturelles  
 Secteur mines  
 29 JUIN 2005  
 Bureau Régional Val-d'Or