

380mE  
400mE  
420mE  
1850m  
1800m  
1750m  
1700m  
1650m  
1600m

380mE  
400mE  
420mE  
1850m  
1800m  
1750m  
1700m  
1650m

550mN  
600mN  
650mN  
700mN

550mN  
600mN  
650mN  
700mN

S3

Niveau 125

Faille Cadillac



MRN-GÉOINFORMATION 2003  
GM 60151

LÉGENDE: Au ppb	
< 1000	[White box]
< 3000	[Red box with diagonal lines]
>=3000	[Solid red box]



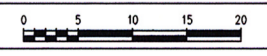
PROJET: KEWAGAMA

SECTION 400mE

500mN @ 750mN  
1600m @ 1885m

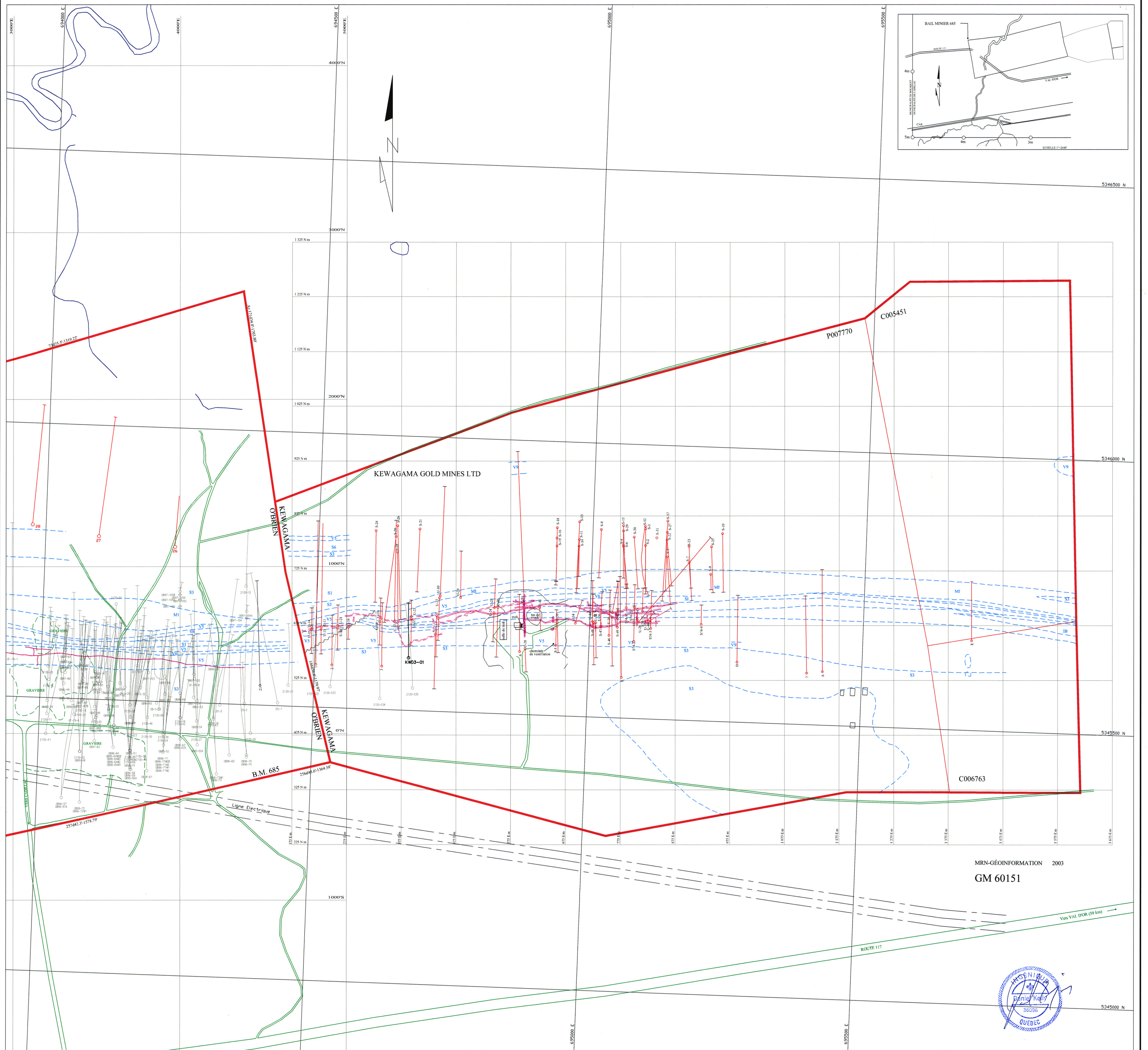
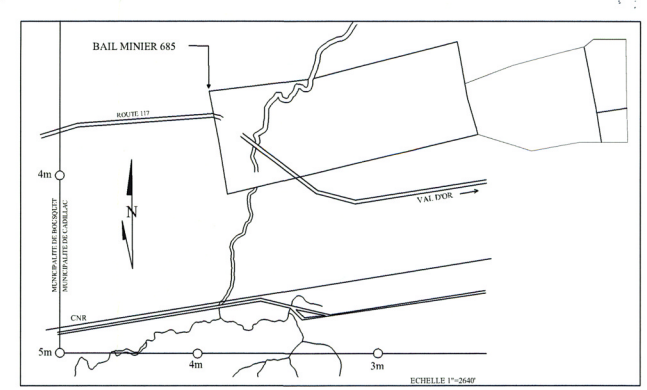
DESSINE PAR: Gescad S400E.dwg  
INTERPRÉTE PAR: Daniel Kelly

ECHELLE: 1 : 500 (mètres)

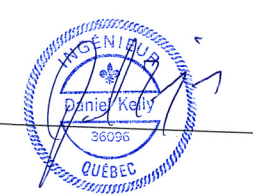


Avril 2003

03-100-027



MRN-GÉOINFORMATION 2003  
GM 60151



RESSOURCES MINIÈRES RADISSON INC.			
PROPRIÉTÉS O'BRIEN ET KÉWAGAMA			
CARTE DE COMPILATION			
NTS	32D01	Interprété par	Date
Canton	CADILLAC	Exécuté par	Date
Echelle	1 : 2500	Dessiné par	Date Avril 03
		plan #:	OBR0036.DWG Révisé

**LEGENDE**

<b>LITHOLOGIE PRINCIPALE</b>	<b>SYMBLES</b>	<b>SOURCE D'INFORMATION</b>
V6 ANDESITE PORPHYRIQUE	--- Contact géologique principal	Plan de surface (GM-1641), 1"-20"
V5 ROCHE VOLCANIQUE (V7,V9,S3,S4,S6)	○ Forages inclinés dans la banque de données	Relève Géologique, D.Wright, 1977
S1 CONGLOMERAT	○ Forages digitaux	Relève de la propriété par V. Sylvestre, A.G., 1977
S3 GRAUWACKE	○ Forage 2003	Diamond Drill holes: GOLD FIELDS Mining Corp.
M1 SCHISTE A CHLORITE (Faille cadillac)	○ Galvris	Source: Plan # 031-0017-300v2-mi-002-00 de Dessau-Septin, Août 1999
S6 FORMATION DE FER	○ Chemin, route	Ce plan a été généré à partir de données non référencées.
V9 VEINE DE QUARTZ	--- Ligne de transmission	Il est recommandé de consulter le plan GM-1641-17-2007.