

MRN-GÉOINFORMATION 2003  
GM 59926

**LÉGENDE LITHOLOGIQUE**

**Fosse du Labrador**

- Sable, gravier, silt, till
- Gabbro aphyrique, gabbro aphyrique à olivine (filons-couches de Montagnais)
- Basalte et tuf mafique
- Tuf mafique, schiste chloritique ± basalte et roches sédimentaires
- Rhyodacite
- Shale, ardoise, siltite, schiste pélitique
- Dolomie, roches silicoclastiques et conglomérat

**Province de Rae**

- Schiste à biotite-carbonate

**Complexe du Lac Le Moyne**

- Ferrocarbonatite
- Calciocarbonatite (sovite)
- Roches volcaniques métasomatisées (Fénites, glimmérites)
- Brèches avec veines de carbonates dans les roches volcaniques
- Roches sédimentaires métasomatisées (Brèches, marbres)
- Carbonatite de remplacement
- Roches métasomatisées non différenciées

- Échantillon d'affleurement (Virginia, 2001)
- Échantillon d'affleurement anormal en Ta et/ou Nb (Virginia, 2001) (résultats dans le tableau)
- Échantillon de bloc (Virginia, 2001)
- Échantillon de bloc anormal en Ta et/ou Nb (Virginia, 2001) (résultats dans le tableau)
- Échantillon (Ressources Eldor, 1983)
- Échantillon anormal en Ta et/ou Nb (Ressources Eldor, 1983) (résultats dans le tableau)
- Anomalie de fonds de lac en U (Ressources Eldor, 1981)

RESSOURCES NATURELLES - SECTEUR MINES  
**REÇU**  
17 JAN. 2003  
BUREAU REGIONAL  
ROUYN-NORANDA

CARTE 1

MINES D'OR VIRGINIA INC.

---

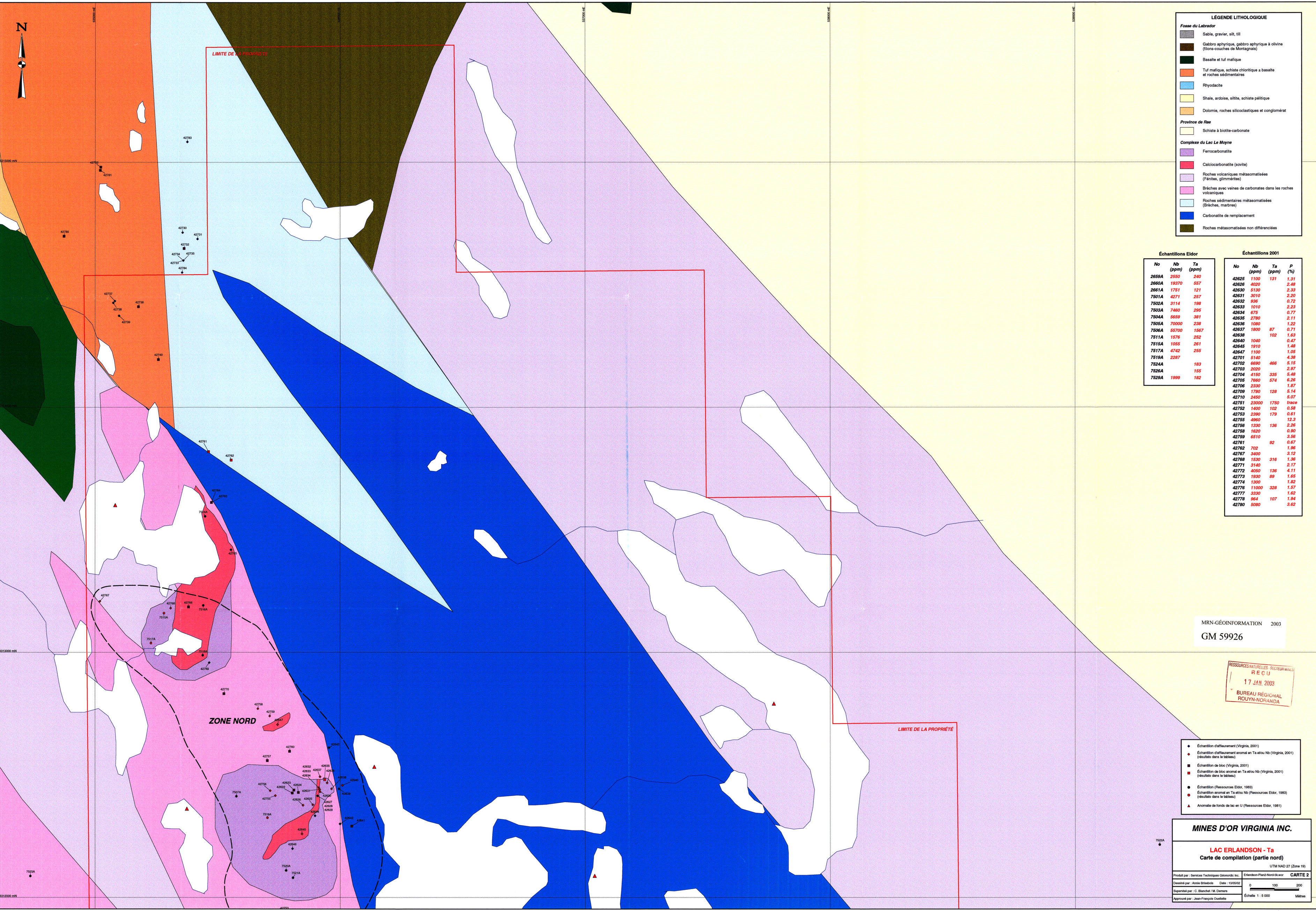
LAC ERLANDSON - Ta

Carte géologique de la propriété

UTM NAD 27 (Zone 19)

|                                               |                                |
|-----------------------------------------------|--------------------------------|
| Produit par : Services Techniques Géonordic   | Erlandson-Plan1-20k.wor        |
| Dessiné par : Annie Brisebois Date : 13/05/02 | 0      400      800            |
| Supervisé par : C. Blanchet / M. Demers       | Échelle 1 : 20 000      Mètres |
| Approuvé par : Jean-François Ouellette        |                                |





**LÉGENDE LITHOLOGIQUE**

**Fosse du Labrador**

- Sable, gravier, alt, till
- Gabbro aphyrique, gabbro aphyrique à olivine (flons-couches de Montagnais)
- Basalte et tuf mafique
- Tuf mafique, schiste chloritique e basalte et roches sédimentaires
- Rhyodacite
- Shale, ardoise, siltite, schiste pélitique
- Dolomie, roches silicoclastiques et conglomérat

**Province de Rae**

- Schiste à biotite-carbonate

**Complexe du Lac Le Moyne**

- Ferrocarnatite
- Calciocarnatite (sovite)
- Roches volcaniques métasomatées (Fénites, glimmérites)
- Brèches avec veines de carbonates dans les roches volcaniques
- Roches sédimentaires métasomatées (Brèches, marbres)
- Carbonatite de remplacement
- Roches métasomatées non différenciées

| Échantillons Eldor |          |          |  | Échantillons 2001 |          |          |       |
|--------------------|----------|----------|--|-------------------|----------|----------|-------|
| No                 | Nb (ppm) | Ta (ppm) |  | No                | Nb (ppm) | Ta (ppm) | P (%) |
| 2659A              | 2550     | 240      |  | 42625             | 1100     | 131      | 1.31  |
| 2660A              | 19370    | 657      |  | 42626             | 4020     |          | 2.48  |
| 2661A              | 1761     | 121      |  | 42630             | 6130     |          | 2.33  |
| 7601A              | 4271     | 267      |  | 42631             | 3010     |          | 2.20  |
| 7602A              | 3114     | 199      |  | 42632             | 936      |          | 0.72  |
| 7603A              | 7460     | 295      |  | 42633             | 1010     |          | 2.23  |
| 7604A              | 5659     | 381      |  | 42634             | 675      |          | 0.77  |
| 7605A              | 70000    | 238      |  | 42635             | 2790     |          | 2.11  |
| 7606A              | 55700    | 1567     |  | 42636             | 1080     |          | 1.22  |
| 7611A              | 1576     | 252      |  | 42637             | 1800     | 87       | 0.71  |
| 7616A              | 1055     | 261      |  | 42638             |          | 102      | 1.63  |
| 7617A              | 4742     | 255      |  | 42640             | 1040     |          | 0.47  |
|                    |          |          |  | 42645             | 1910     |          | 1.48  |
|                    |          |          |  | 42647             | 1100     |          | 1.05  |
|                    |          |          |  | 42701             | 5140     |          | 4.38  |
|                    |          |          |  | 42702             | 6090     | 466      | 5.15  |
|                    |          |          |  | 42703             | 2020     |          | 2.97  |
|                    |          |          |  | 42704             | 4150     | 335      | 5.48  |
|                    |          |          |  | 42705             | 7660     | 574      | 6.26  |
|                    |          |          |  | 42706             | 2330     |          | 1.87  |
|                    |          |          |  | 42709             | 1780     | 128      | 6.14  |
|                    |          |          |  | 42710             | 2450     |          | 5.07  |
|                    |          |          |  | 42751             | 23000    | 1750     | trace |
|                    |          |          |  | 42752             | 1400     | 102      | 0.58  |
|                    |          |          |  | 42753             | 2390     | 179      | 0.61  |
|                    |          |          |  | 42755             | 4960     |          | 12.3  |
|                    |          |          |  | 42756             | 1330     | 136      | 2.26  |
|                    |          |          |  | 42758             | 1620     |          | 0.90  |
|                    |          |          |  | 42759             | 6510     |          | 3.56  |
|                    |          |          |  | 42761             |          | 92       | 0.67  |
|                    |          |          |  | 42762             | 702      |          | 1.96  |
|                    |          |          |  | 42767             | 3400     |          | 3.12  |
|                    |          |          |  | 42768             | 1530     | 316      | 1.36  |
|                    |          |          |  | 42771             | 3140     |          | 2.17  |
|                    |          |          |  | 42772             | 4050     | 136      | 4.11  |
|                    |          |          |  | 42773             | 1930     | 89       | 1.55  |
|                    |          |          |  | 42774             | 1300     |          | 1.82  |
|                    |          |          |  | 42776             | 11000    | 328      | 1.57  |
|                    |          |          |  | 42777             | 3330     |          | 1.62  |
|                    |          |          |  | 42778             | 964      |          | 1.94  |
|                    |          |          |  | 42780             | 6080     | 107      | 3.62  |

MRN-GÉOINFORMATION 2003  
GM 59926

RESSOURCES NATURELLES - SECTEUR MINES  
R E Ç U  
17 JAN. 2003  
BUREAU RÉGIONAL  
ROUYN-NORANDA

ZONE NORD

LIMITE DE LA PROPRIÉTÉ

- Échantillon d'affaurement (Virginia, 2001)
- Échantillon d'affaurement anormal en Ta et/ou Nb (Virginia, 2001) (résultats dans le tableau)
- Échantillon de bloc (Virginia, 2001)
- Échantillon de bloc anormal en Ta et/ou Nb (Virginia, 2001) (résultats dans le tableau)
- Échantillon (Ressources Eldor, 1985)
- Échantillon anormal en Ta et/ou Nb (Ressources Eldor, 1985) (résultats dans le tableau)
- ▲ Anomalie de fond de lac en U (Ressources Eldor, 1981)

**MINES D'OR VIRGINIA INC.**

**LAC ERLANDSON - Ta**  
Carte de compliation (partie nord)

UTM NAD 27 (Zone 19)

Produit par : Services Techniques Géosud Inc. Eerlandson-Plané-Nord-Sikour **CARTE 2**

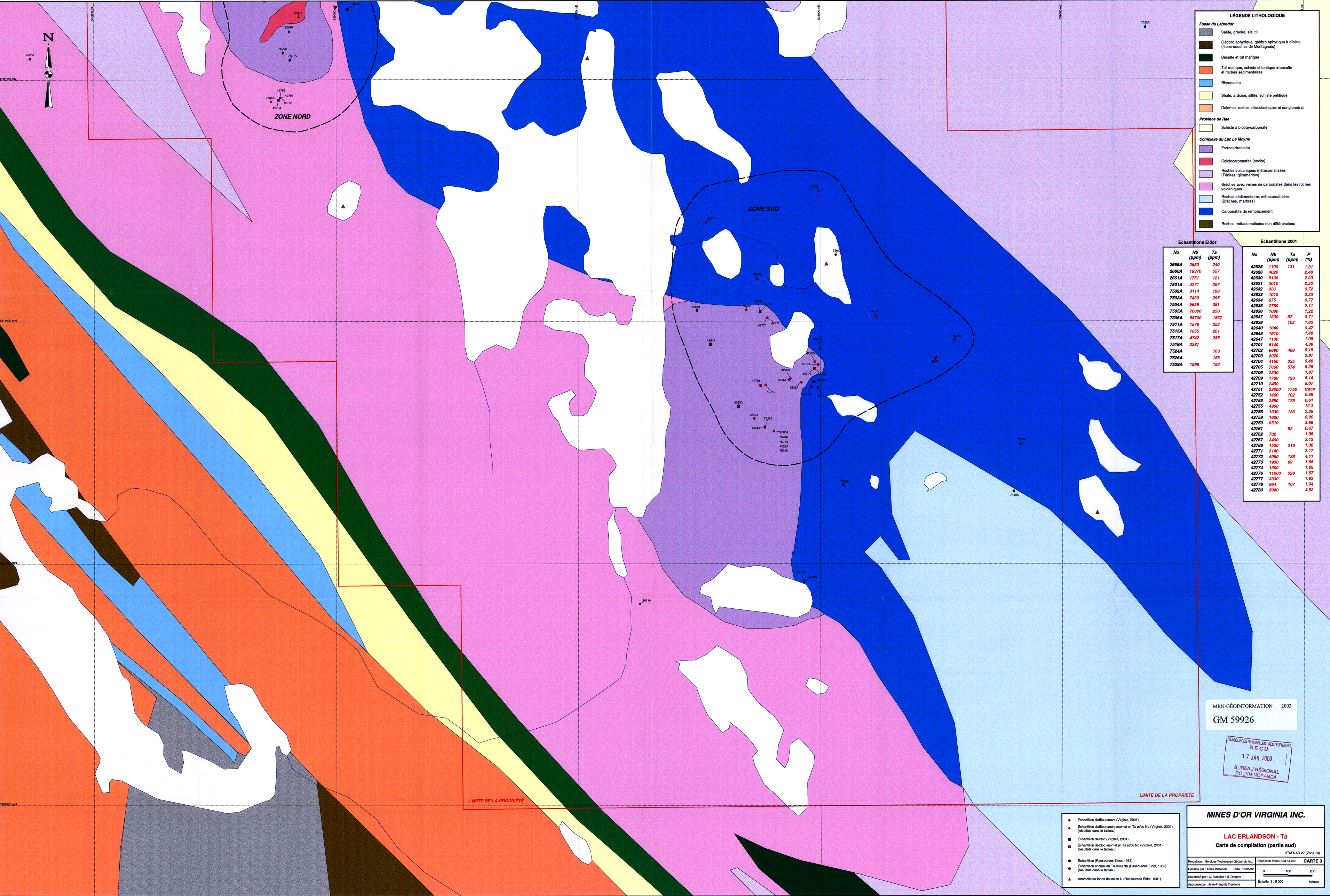
Dessiné par : Annie Brébeuf Date : 13/05/02

Supervisé par : C. Blais/Ch. M. Demers

Approuvé par : Jean-François Ouellet

0 100 200  
Mètres  
Echelle 1 : 5 000





**LÉGENDE LITHOLOGIQUE**

**Fosse du Labrador**

- Sable, gravier, silt, till
- Gabbro aphyrique, gabbro aphyrique à olivine (flons-couches de Montserrat)
- Basalte et tuf mafique
- Tuf mafique, schiste chloritique à basalte et roches sédimentaires
- Rhyodacite
- Shale, ardoise, siltite, schiste pélitique
- Dolomie, roches silicoalcaliques et conglomérat

**Province de Rae**

- Schiste à biotite-carbonate

**Complexe du Lac Le Moyne**

- Ferrocarnatite
- Calciocarnatite (sovite)
- Roches volcaniques métagénérées (Férites, glimmerites)
- Brèches avec veines de carbonates dans les roches volcaniques
- Roches sédimentaires métagénérées (Brèches, marbres)
- Carbonatite de remplacement
- Roches métagénérées non différenciées

**Echantillons Eldor**

| No    | Nb (ppm) | Ta (ppm) |
|-------|----------|----------|
| 2658A | 2550     | 240      |
| 2660A | 19370    | 557      |
| 2661A | 1751     | 121      |
| 7501A | 4271     | 257      |
| 7502A | 3114     | 198      |
| 7503A | 7480     | 295      |
| 7504A | 5659     | 381      |
| 7505A | 70000    | 238      |
| 7506A | 55700    | 1667     |
| 7511A | 1576     | 252      |
| 7515A | 1055     | 261      |
| 7517A | 4742     | 255      |
| 7519A | 2287     |          |
| 7524A |          | 183      |
| 7526A |          | 155      |
| 7529A | 1999     | 182      |

**Echantillons 2001**

| No    | Nb (ppm) | Ta (ppm) | P (%) |
|-------|----------|----------|-------|
| 42625 | 1100     | 131      | 1.31  |
| 42626 | 4020     | 2.48     |       |
| 42630 | 5130     | 2.33     |       |
| 42631 | 3010     | 2.20     |       |
| 42632 | 936      | 0.72     |       |
| 42633 | 1010     | 2.23     |       |
| 42634 | 675      | 0.77     |       |
| 42635 | 2780     | 2.11     |       |
| 42636 | 1080     | 1.22     |       |
| 42637 | 1800     | 0.71     |       |
| 42638 |          | 102      | 1.63  |
| 42640 | 1040     | 0.47     |       |
| 42645 | 1910     | 1.48     |       |
| 42647 | 1100     | 1.05     |       |
| 42701 | 5140     | 4.38     |       |
| 42702 | 6690     | 466      | 5.15  |
| 42703 | 2020     | 2.97     |       |
| 42704 | 4150     | 335      | 5.46  |
| 42705 | 7660     | 574      | 6.26  |
| 42706 | 2330     | 1.87     |       |
| 42709 | 1780     | 128      | 5.14  |
| 42710 | 2450     | 5.07     |       |
| 42751 | 23000    | 1750     | traca |
| 42752 | 1400     | 102      | 0.58  |
| 42753 | 2390     | 179      | 0.61  |
| 42755 | 4960     | 12.3     |       |
| 42756 | 1330     | 136      | 2.95  |
| 42758 | 1620     | 0.90     |       |
| 42759 | 6510     | 3.56     |       |
| 42761 |          | 92       | 0.67  |
| 42762 | 702      | 1.96     |       |
| 42767 | 3400     | 3.12     |       |
| 42768 | 1530     | 316      | 1.36  |
| 42771 | 3140     | 2.17     |       |
| 42772 | 4050     | 136      | 4.11  |
| 42773 | 1030     | 89       | 1.65  |
| 42774 | 1300     | 1.82     |       |
| 42776 | 11000    | 328      | 1.57  |
| 42777 | 3330     | 1.62     |       |
| 42778 | 964      | 107      | 1.94  |
| 42780 | 5080     | 3.62     |       |

MRN-GÉOINFORMATION 2003  
GM 59926

RESSOURCES NATURELLES - SECTEUR MINES  
REÇU  
17 JAN. 2003  
BUREAU RÉGIONAL  
ROUYN-NORANDA

- Echantillon d'affaissement (Virginia, 2001)
- Echantillon d'affaissement anormal en Ta et/ou Nb (Virginia, 2001) (résultats dans le tableau)
- Echantillon de bloc (Virginia, 2001)
- Echantillon de bloc anormal en Ta et/ou Nb (Virginia, 2001) (résultats dans le tableau)
- Echantillon (Ressources Eldor, 1983)
- Echantillon anormal en Ta et/ou Nb (Ressources Eldor, 1983) (résultats dans le tableau)
- ▲ Anomalie de fond de lac en U (Ressources Eldor, 1981)

**MINES D'OR VIRGINIA INC.**

**LAC ERLANDSON - Ta**  
Carte de complation (partie sud)

UTM NAD 27 (Zone 19)

Préparé par : Services Techniques Géologiques Inc. / Eldorand-Plant-Sub-Géologie  
Date : 13/05/03  
Approuvé par : C. Blanchet / M. Demers  
Échelle : 1 : 5 000

© 2003