

**LÉGENDE**

- Échantillons de roche (rainure)–Sirios 2000
- Échantillons de roche–Sirios 2000
- Échantillons de roche–Sirios 1998
- ▲ Échantillons de roche–Sirios 1997
- Sédiments de fond de lac S.D.B.J.

PEM 1588

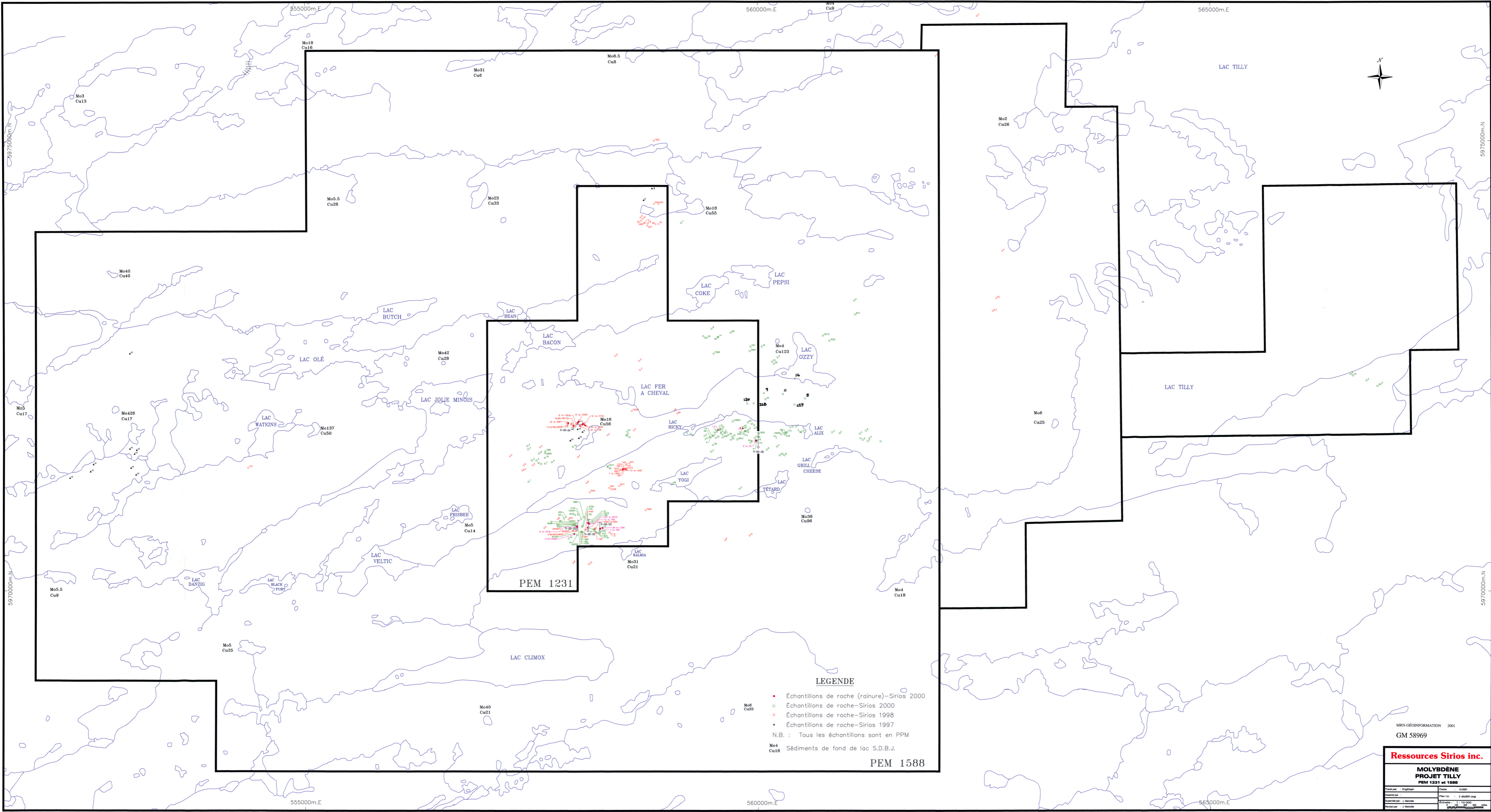
PEM 1231

MRN-GÉOINFORMATION 2001  
GM 58969

**Resources Sirios inc.**

**ÉCHANTILLONS**  
**PROJET TILLY**  
**PEM 1231 et 1588**

Travail par / Prepared by	01/2001
Revisé par / Reviewed by	Plan no. / Plan no.
Approuvé par / Approved by	Échelle / Scale
Revisé par / Revisé par	1:10 000



**LEGENDE**

- Échantillons de roche (rainure)-Sirios 2000
- Échantillons de roche-Sirios 2000
- Échantillons de roche-Sirios 1998
- ▲ Échantillons de roche-Sirios 1997
- N.B. : Tous les échantillons sont en PPM
- Mo4 Cu18 Sédiments de fond de lac S.D.B.J.

PEM 1231

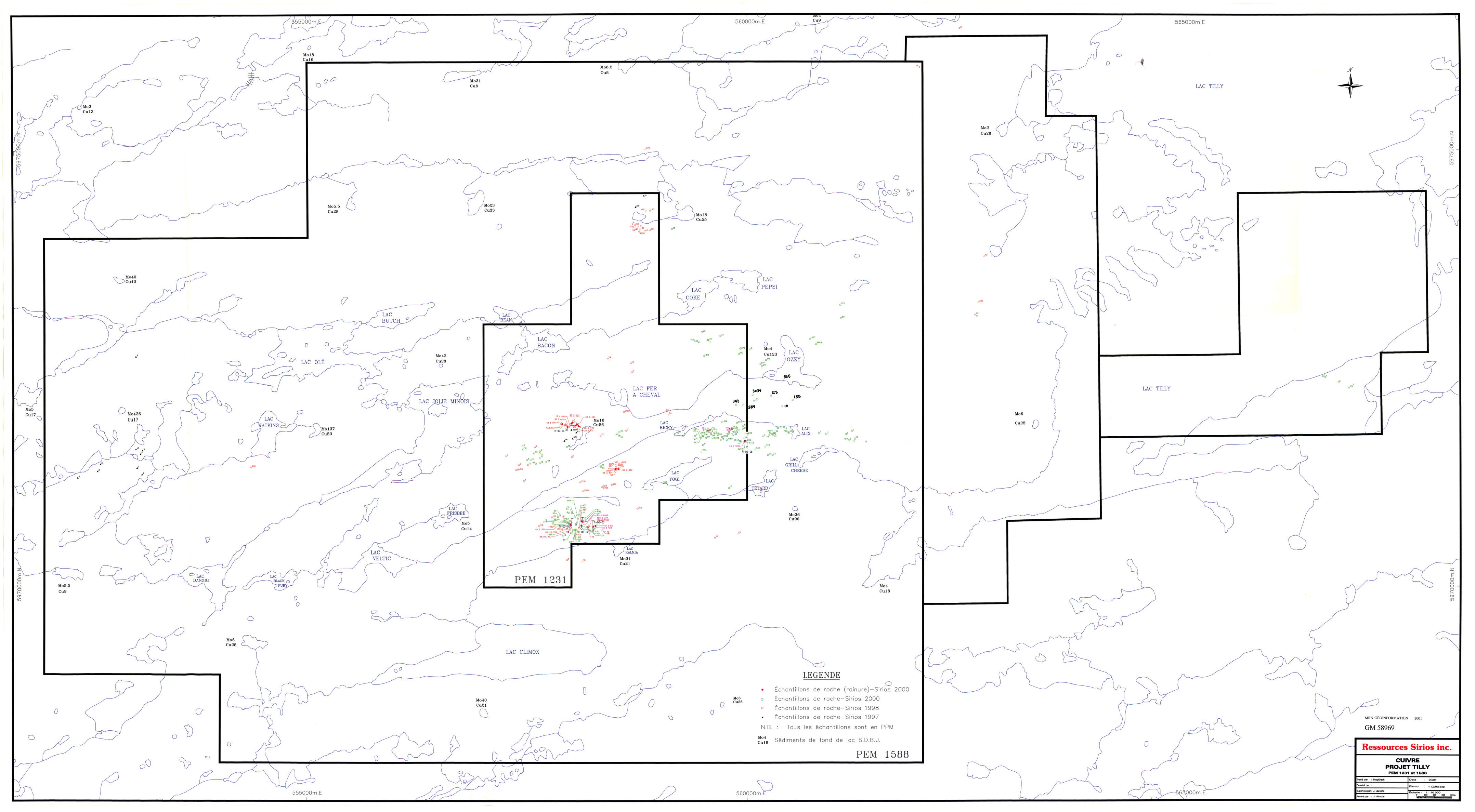
PEM 1588

MRI-GÉOINFORMATION 2001  
GM 58969

**Resources Sirios inc.**

**MOLYBDÈNE  
PROJET TILLY  
PEM 1231 et 1588**

Échelle par : 1:50000	Projet par : J. Maréchal	Date : 09/2001
Échelle par : 1:50000	Projet par : J. Maréchal	Date : 09/2001
Échelle par : 1:50000	Projet par : J. Maréchal	Date : 09/2001



PEM 1231

PEM 1588

**LEGENDE**

- Échantillons de roche (rainure)-Sirios 2000
- ◻ Échantillons de roche-Sirios 2000
- ◊ Échantillons de roche-Sirios 1998
- ▲ Échantillons de roche-Sirios 1997
- N.B. : Tous les échantillons sont en PPM
- Mo4  
Cu18 Sédiments de fond de lac S.D.B.J.

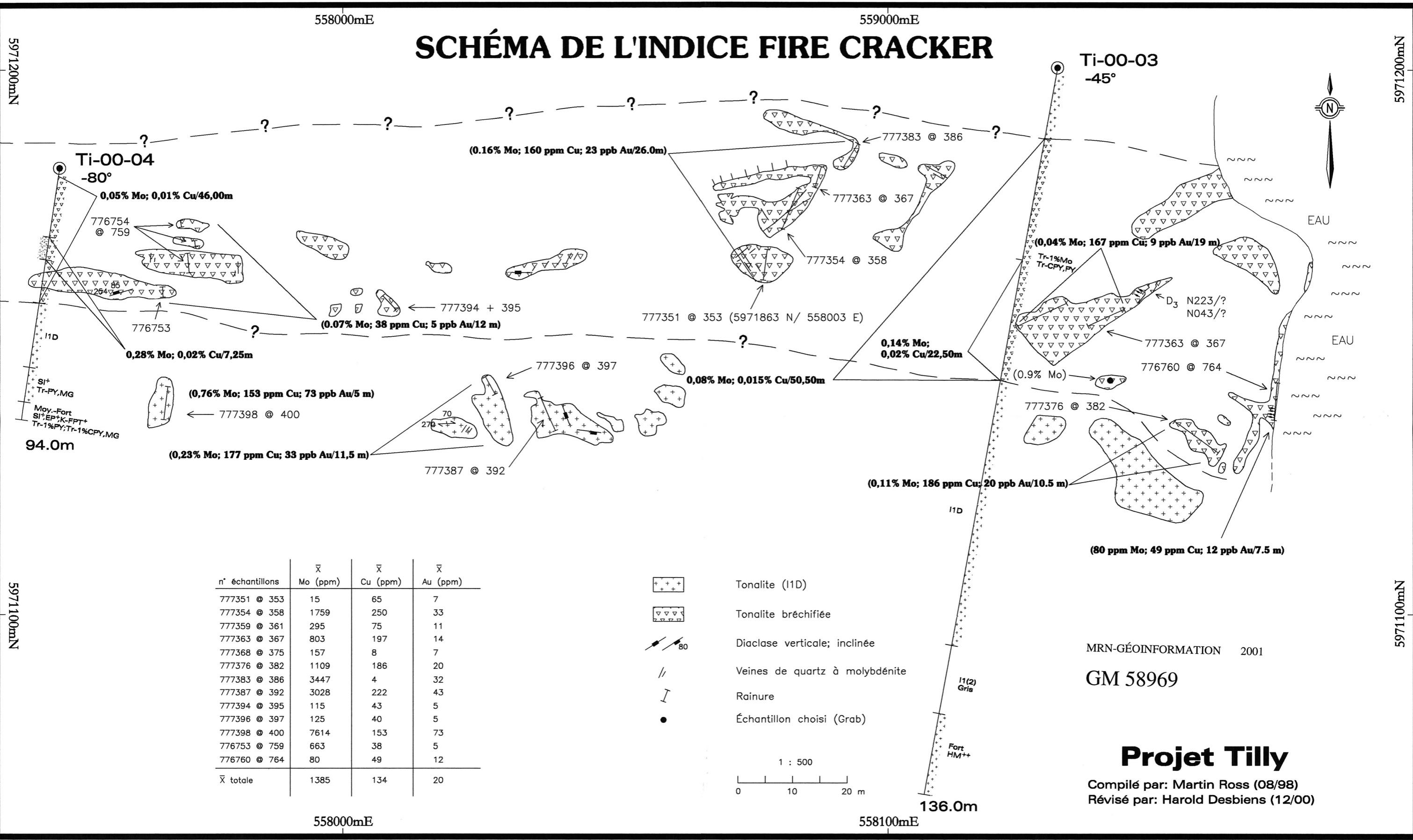
MRN-GÉOINFORMATION 2001  
GM 58969

**Resources Sirios inc.**

**CUIVRE**  
**PROJET TILLY**  
**PEM 1231 et 1588**

Tracé par / Program	Date	01/00
Dessiné par /	Plan no.	4 (01/00) Aug
Revisé par /	Échelle	1:10,000
Préparé par /	Projet	GM 58969

# SCHÉMA DE L'INDICE FIRE CRACKER



5971200mN

5971200mN

5971100mN

5971100mN

558000mE

559000mE

558000mE

558100mE

**Ti-00-04**  
-80°

**Ti-00-03**  
-45°

(0.16% Mo; 160 ppm Cu; 23 ppb Au/26.0m)

0,05% Mo; 0,01% Cu/46,00m

(0,04% Mo; 167 ppm Cu; 9 ppb Au/19 m)

(0,07% Mo; 38 ppm Cu; 5 ppb Au/12 m)

0,14% Mo;  
0,02% Cu/22,50m

(0,76% Mo; 153 ppm Cu; 73 ppb Au/5 m)

0,08% Mo; 0,015% Cu/50,50m

(0,23% Mo; 177 ppm Cu; 33 ppb Au/11,5 m)

(0,11% Mo; 186 ppm Cu; 20 ppb Au/10.5 m)

(80 ppm Mo; 49 ppm Cu; 12 ppb Au/7.5 m)

Si+  
Tr-PY, MG  
Moy.-Fort  
Si+EP+K-FPT+  
Tr-1%PY; Tr-1%CPY, MG

Tr-1%Mo  
Tr-CPY, PY

D<sub>3</sub> N223/?  
N043/?

EAU

EAU

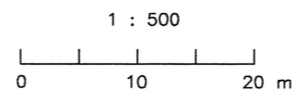
I1D

I1(2)  
Gris

Fort  
HM++

n° échantillons	$\bar{x}$ Mo (ppm)	$\bar{x}$ Cu (ppm)	$\bar{x}$ Au (ppm)
777351 @ 353	15	65	7
777354 @ 358	1759	250	33
777359 @ 361	295	75	11
777363 @ 367	803	197	14
777368 @ 375	157	8	7
777376 @ 382	1109	186	20
777383 @ 386	3447	4	32
777387 @ 392	3028	222	43
777394 @ 395	115	43	5
777396 @ 397	125	40	5
777398 @ 400	7614	153	73
776753 @ 759	663	38	5
776760 @ 764	80	49	12
$\bar{x}$ totale	1385	134	20

- Tonalite (I1D)
- Tonalite bréchifiée
- Diaclase verticale; inclinée
- Veines de quartz à molybdénite
- Rainure
- Échantillon choisi (Grab)



MRN-GÉOINFORMATION 2001

GM 58969

**Projet Tilly**

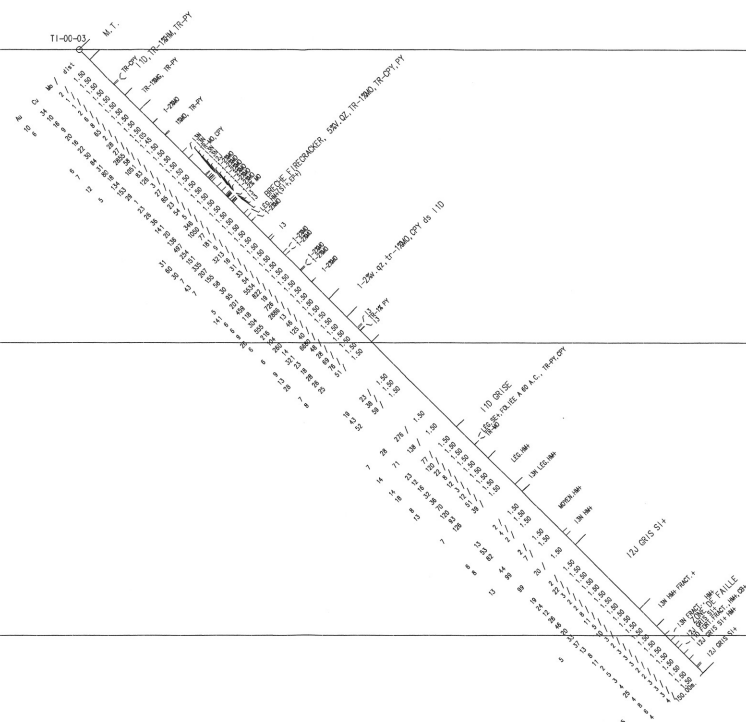
Compilé par: Martin Ross (08/98)  
Révisé par: Harold Desbiens (12/00)











MRN-GÉOINFORMATION 2001

GM 58969

RESSOURCES SIRIOS INC.  
PROJET TILLY

SECTION 0°

Tracé par :	Approuvé par :
Dessiné par :	Plan no. :
Supervisé par :	Echelle : 1 : 500 (mètres)
Revisé par :	





MRN-GÉOINFORMATION 2001  
 GM 58969

RESSOURCES SIRIOS INC. PROJET TILLY	
SECTION 5°	
Traçé par :	Approuvé par :
Dessiné par :	Plan no. :
Supervisé par :	Echelle : 1 : 500 (mètres)
Revisé par :	