

GM 57532

RAPPORT DE PROSPECTION, PROJET LE FILON

Documents complémentaires

Additional Files



Licence



Licence

Cette première page a été ajoutée
au document et ne fait pas partie du
rapport tel que soumis par les auteurs.

Énergie et Ressources
naturelles

Québec 

Rapport Technique de volet I
1989

MRN-GÉOINFORMATION 2000

GM 57532

Projet: Le Filon
Léonard Ross

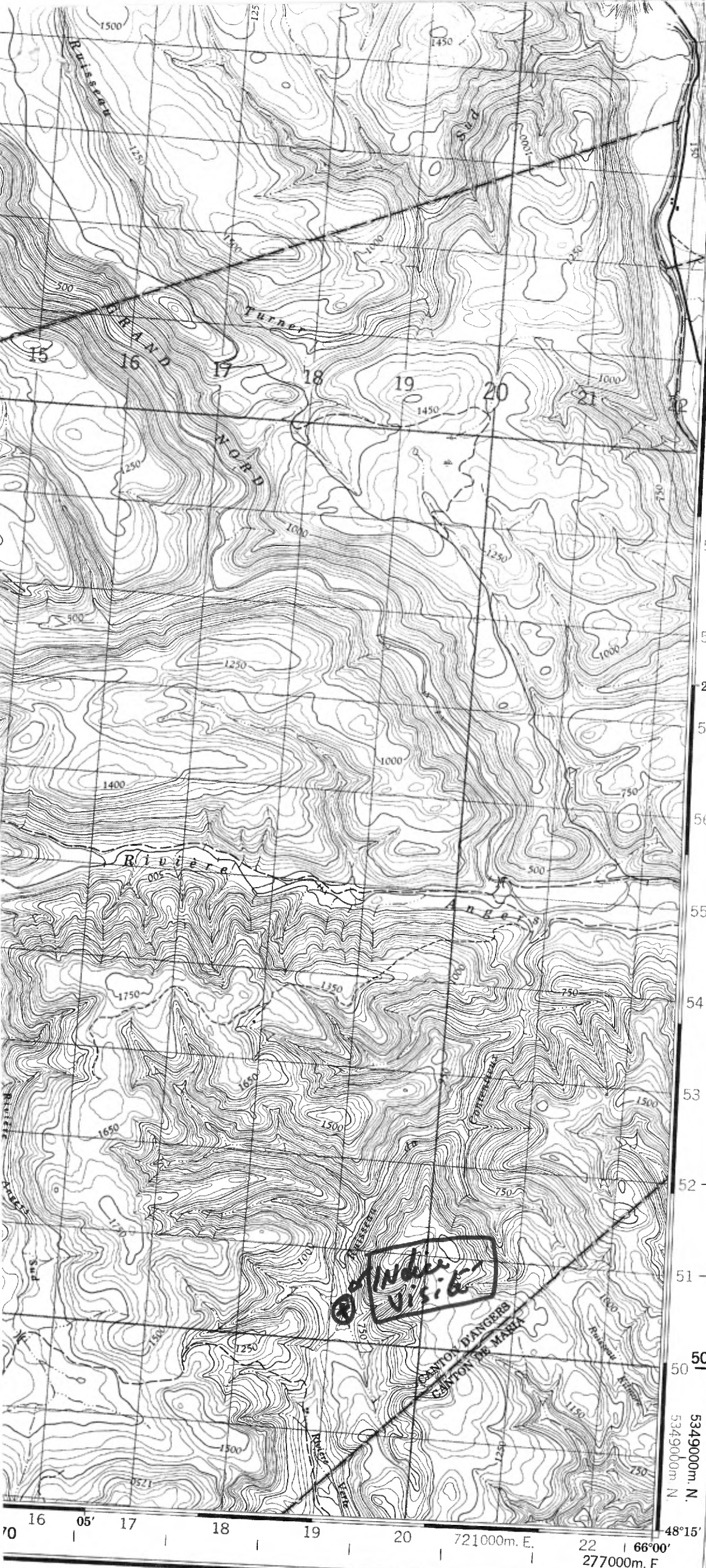
- 1- **Projet :** Le Filon
- 2- **Objetif :** Evaluation du potentiel minéral du secteur visé, par prospection de base.
- 3- **Localisation :**
canton d'Angers
carte 22 B/8
secteur riv. Angers - russ. Contentieux
- 4- **Travaux :** Prospection de base et échantillonnage de 82 échantillons.
- 5- **Résultats :**

Des valeurs significatives ont été obtenues,

échantillon	172-119	,	40 ppb, AU
	126	,	46 "
	147	,	20
	175	,	267
	182	,	46

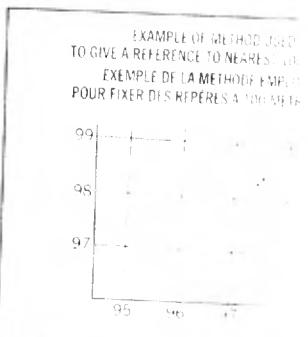
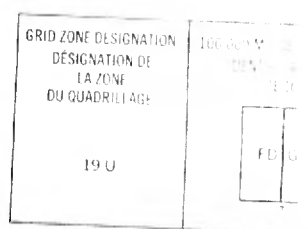
il s'agit de veines de quartz. Les meilleurs valeurs (267 ppb, 46 ppb) se retrouvent dans le prolongement de la faille N020 du Mont St-Joseph. Ce secteur pourrait être prospecté plus en détail.

Mentions également une valeur de 368 ppb échan. 172-122-A, recollé en dehors du secteur visé. Il s'agit d'une veine de quartz soignée. Il serait bon de vérifier ce secteur puisqu'il correspond probablement aux volcanites dans l'anticlinal Josué.



Use diagram only to obtain the APPROXIMATE MEAN ANGLE FOR CENTRE OF MAP Annual change: 4 seconds
 N'utiliser le diagramme que pour obtenir la DÉCLINAISON MOYENNE APPROXIMATIVE AU CENTRE DE LA CARTE Variation annuelle: 4 secondes

ONE THOUSAND METRE UNIVERSAL TRANSVERSE MERCATOR ZONE 19
 QUADRILLAGE DE MILLIMÈTRES TRANSVERSAL UNIVERSEL ZONE 19



REFERENCE POINT POINT DE REPÈRE: CHURCH, ELEVATION 100

EASTING: Read number on grid line immediately to left of point
 LONGITUDE EST: Notez le chiffre de la ligne du quadrillage immédiatement à gauche du repère

Estimate tenths of a square from this line eastward to point
 Estimer le nombre de dixièmes du carré entre cette ligne et le repère en direction est

NORTHING: Read number on grid line immediately below point
 LATITUDE NORD: Notez le chiffre de la ligne du quadrillage immédiatement en-dessous du repère

Estimate tenths of a square from this line northward to point
 Estimer le nombre de dixièmes du carré entre cette ligne et le repère en direction nord

GRID REFERENCE: 19 U 9
 RÉFÉRENCE AU QUADRILLAGE: 19 U 9

Nearest similar grid reference: 19 U 8
 La prochaine référence similaire est: 19 U 8

LES AMORCES BRUNES NUMÉRÉES REF LE QUADRILLAGE DE 1000 MÈTRES ZONE 20
 BROWN NUMBERED TICKS INDICATE THE 1000 METRE U.T.M. GRID

TABLEAU D'ASSEMBLAGE DU SYSTÈME NATIONAL DE RÉFÉRENCE CARTOGRAPHIQUE

22 B/10	22 B/9	22 A/12
22 B/7	22 B/8	22 A/5
22 B/2	22 B/1	22 A/4

Le Filon

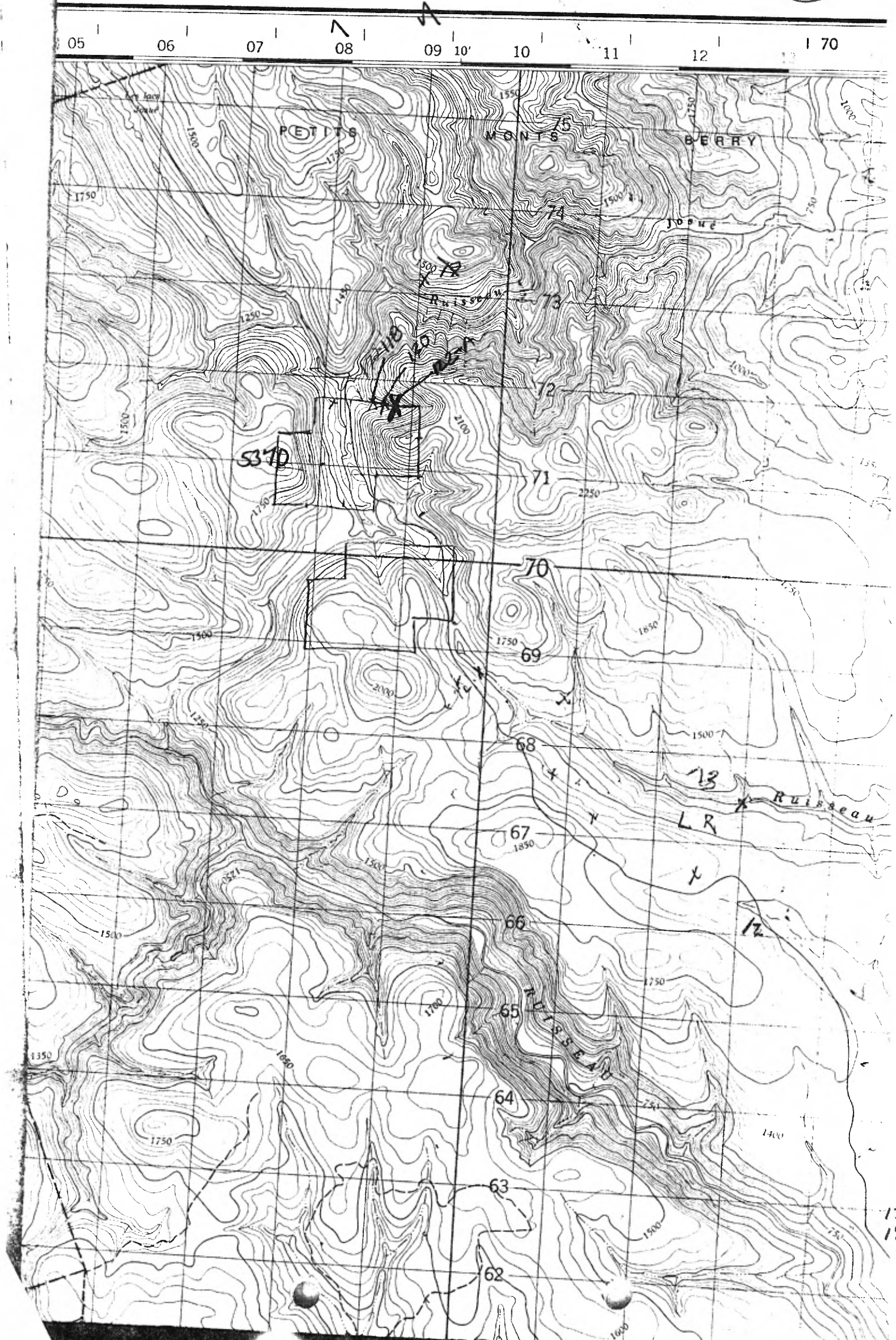
172-



Le filon autre secteur

22 B/8

172



X
139a
173-B

Le filon (autre section)

22A/5



140

45'

New Richmond 18 km

LAC MCKAY

COMTÉ DE BONAVENTURE

QUÉBEC

Scale 1:50,000 Échelle

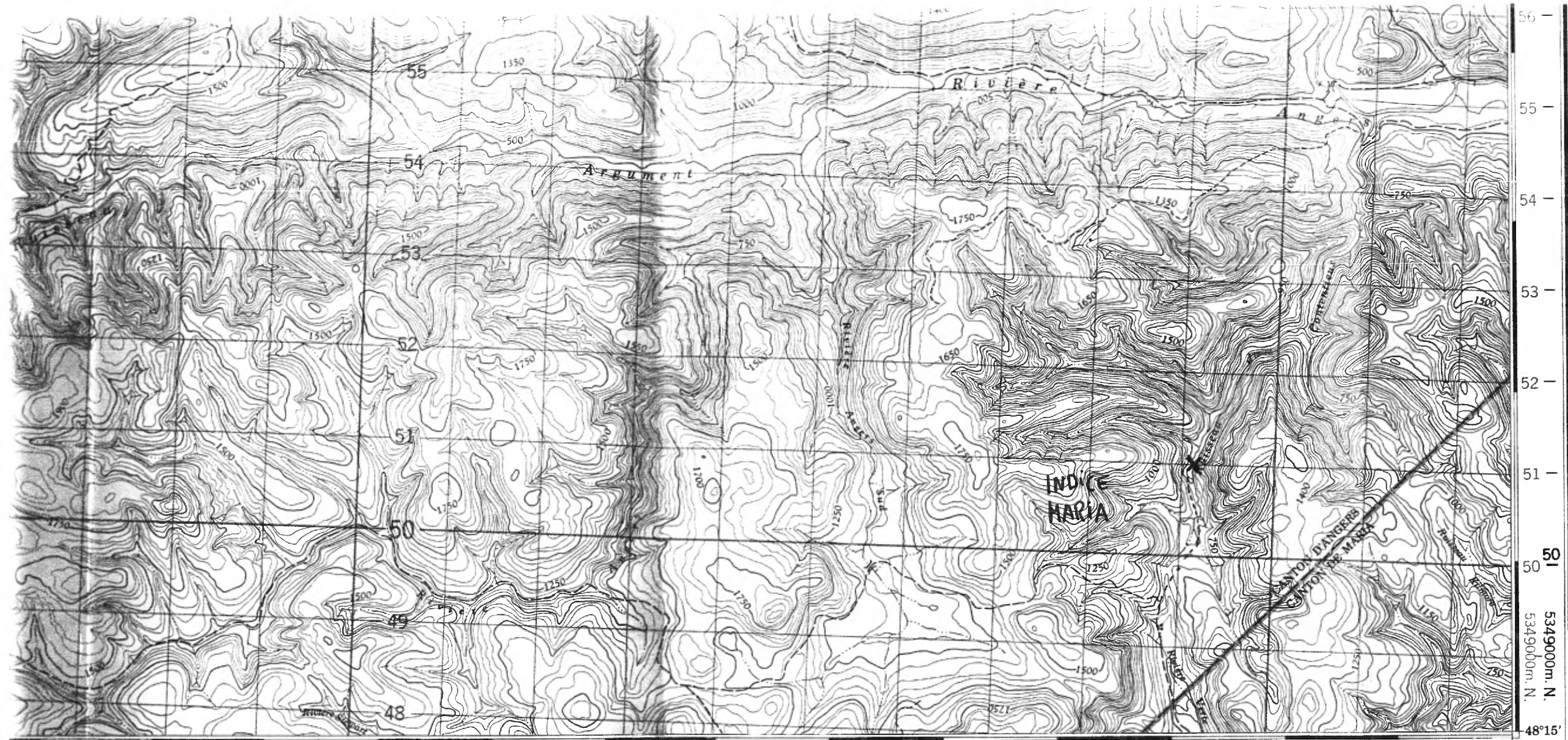
Information concerning local marks can be obtained by the Survey and Mapping Branch, Ottawa

CONVERSION

Meters to Feet

Feet to Meters

1:50,000



LONGITUDE
 du q
 du re
 Estir
 this
 Estir
 entre
 GRID R
 RÉFÈRÈ
 Neare
 La prochai

LES AMOR
 LE

TABE
 67°00'
 48°45'
 5349000m. N.
 5349000m. N.
 48°15'
 48°00'
 67°00'

Mise à jour toponymique partielle effectuée en 1982

Établie par la DIRECTION DES LEVÉS ET DE LA CARTOGRAPHIE,
 MINISTÈRE DE L'ÉNERGIE, DES MINES ET DES RESSOURCES.
 Mise à jour à l'aide de photographies aériennes prises en 1970. Vérification
 des ouvrages en 1973. Imprimée en 1975.

Ces cartes sont en vente au Bureau des Cartes du Canada,
 ministère de l'Énergie, des Mines et des Ressources, Ottawa,
 ou chez le vendeur le plus près.

© Canada 1975, tous droits réservés

CONTOUR INTERVAL 50 FEET
 Elevations in Feet above Mean-Sea Level
 North American Datum 1927
 Transverse Mercator Projection

ÉQUIDISTANCE DES COURBES 50 PIEDS
 Élévations en pieds au-dessus du niveau moyen de la mer
 Système de référence géodésique nord-américain, 1927
 Projection transverse de Mercator

3 Miles
 4000 Mètres
 Verges

DATE: 89/07/28

A: Leonard Ross

PAP
 A/S Louis Caron
 Ministère Énergie & Ressources
 10, boul. Ste-Anne Ouest
 SAINTE-ANNE-DES-MONTS (Québec)
 GOE 260

Numéro de dossier: 0885
 Numéro de projet : PAP Gaspésie
 Numéro de demande: 89 07 14 007

Centre de Recherches minérales
 Direction de l'Analyse minérale
 Complexe Scientifique
 2700, rue Einstein
 SAINTE-FOY, (Québec), G1P 3W8
 Téléphone: (418) 643-4505

* * * * *
 *
 *
 * DESIGN:
 * NO.LAB:

* Au

* DESIGN:	172-123 A	172-124 A	172-125 A	172-126	172-127
* NO.LAB:	89 007458	89 007459	89 007460	89 007461	89 007462
* Au	< 15 ppb	< 15 ppb	< 15 ppb	46 ppb	< 15 ppb
* DESIGN:	172-128	172-129	172-130-S	172-131	172-132
* NO.LAB:	89 007463	89 007464	89 007465	89 007466	89 007467
* Au	< 15 ppb	< 15 ppb	< 15 ppb	< 15 ppb	< 15 ppb

JUL-01-89 13:48 DUE ET R JFOT 6436/06 TEL NO: 418-643-4542 R05385 #408 P04

DATE: 89/07/28

A1

PAP
A/S Louis Caron
Ministère Énergie & Ressources
10, boul. Ste-Anne Ouest
SAINTE-ANNE-DES-MONTS (Québec)
GOE 260

Numéro de dossier: 0885
Numéro de projet : PAP Gaspésie
Numéro de demande: 89 07 14 007

Le directeur: L. Gendreau pour
Marc Pichette, chim.

Centre de Recherches minérales
Direction de l'Analyse minérale
Complexe Scientifique
2700, rue Einstein
SAINTE-FOY, (Québec), G1P 3W8
Téléphone: (418) 643-4505

***** RESULTAT*****			
DESIGN:	172-133	172-134 B	
NO.LAB:	89 007468	89 007469	
Au	20 ppb	< 15 ppb	
Ag			
Al			
B			
Ba			
Be			
Ca			
Cd			
Ce			
Co			
Cr			
Cu			
Eu			
Fe			
K			
La			
Li			
Mg			
Mn			
Mo			
Na			
Ni			
P			
Pb			
PAF			
Sc			
Sm			
Sr			
Th			
Ti			
V			
Y			
Zn			
U			
***** Page 2 de 2 *****			

DATE: 89/08/05

A: LEONARD

PAP
 A/S Louis Caron
 Ministère Énergie & Ressources
 10, boul. Ste-Anne Ouest
 SAINTE-ANNE-DES-MONTS (Québec)
 GOE 260

Numéro de dossier: 0885
 Numéro de projet : PAP Gaspésie
 Numéro de demande: 89 07 24 013

Centre de Recherches minérales
 Direction de L'Analyse minérale
 Complexe Scientifique
 2700, rue Einstein
 SAINTE-FOY, (Québec), G1P 3W8
 Téléphone: (418) 643-4505

***** RESULTAT *****

* DESIGN:
 * NO.LAB:

172-135-A
 89 008098

* Au	< 15 ppb
* Ag	< 0,4 ppm
* Al	1,93 %
* B	< 4 ppm
* Ba	69 ppm
* Be	< 2 ppm
* Ca	1,68 %
* Cd	< 0,2 ppm
* Ce	46 ppm
* Co	19 ppm
* Cr	20 ppm
* Cu	60 ppm
* Eu	0,9 ppm
* Fe	3,01 %
* K	0,08 %
* La	25 ppm
* Li	12 ppm
* Mg	1,62 %
* Mn	335 ppm
* Mo	< 3 ppm
* Na	0,08 %
* Ni	41 ppm
* P	1618 ppm
* Pb	9 ppm
* PAF	2 %
* Sc	5 ppm
* Sm	4 ppm
* Sr	24 ppm
* Th	9 ppm
* Ti	0,08 %
* U	55 ppm
* Y	11 ppm
* Zn	53 ppm

DATE: 89/08/11

A: Leonard

PAP
A/S Louis Caron
Ministère Énergie & Ressources
10, boul. Ste-Anne Ouest
SAINTE-ANNE-DES-MONTS (Québec)
GOE 2G0

Numéro de dossier: 10885
Numéro de projet: PAP Gaspésie
Numéro de demande: 89 07 31 005

Centre de Recherches minérales
Direction de l'Analyse minérale
Complexe Scientifique
2700, rue Einstein
SAINTE-FOY, (Québec), G1P 3W8
Téléphone: (418) 643-4505

* * * * * R E S U L T A T * * * * *					
	172-136-A	172-137-R	172-138-B	172-139-B	172-140-B
	NO.LAB: 89 008436	89 008437	89 008438	89 008439	89 008440
* Au	< 15 ppb	< 15 ppb	< 15 ppb	< 15 ppb	< 15 ppb
* Ag	< 0,4 ppm	< 0,4 ppm	< 0,4 ppm	< 0,4 ppm	< 0,4 ppm
* Al	0,23 %	0,31 %	2,14 %	0,14 %	0,19 %
* B	< 4 ppm	5 ppm	< 4 ppm	11 ppm	6 ppm
* Ba	33 ppm	48 ppm	132 ppm	8 ppm	14 ppm
* Be	< 2 ppm	< 2 ppm	< 2 ppm	< 2 ppm	< 2 ppm
* Ca	1,24 %	30,14 %	6,33 %	0,04 %	0,06 %
* Cd	< 0,2 ppm	0,3 ppm	0,5 ppm	< 0,2 ppm	< 0,2 ppm
* Ce	15 ppm	28 ppm	26 ppm	< 2 ppm	< 2 ppm
* Co	5 ppm	< 2 ppm	21 ppm	< 2 ppm	< 2 ppm
* Cr	9 ppm	5 ppm	39 ppm	< 1 ppm	2 ppm
* Cu	10 ppm	81 ppm	54 ppm	2 ppm	2 ppm
* Eu	0,4 ppm	1,5 ppm	1,1 ppm	< 0,1 ppm	< 0,1 ppm
* Fe	0,91 %	0,42 %	3,36 %	0,27 %	0,46 %
* K	0,18 %	0,19 %	0,20 %	< 0,02 %	0,14 %
* La	7 ppm	< 3 ppm	14 ppm	< 3 ppm	< 3 ppm
* Li	23 ppm	6 ppm	31 ppm	5 ppm	3 ppm
* Mg	0,47 %	0,15 %	2,48 %	0,05 %	0,06 %
* Mn	370 ppm	205 ppm	618 ppm	143 ppm	90 ppm
* Mo	< 3 ppm	< 3 ppm	< 3 ppm	< 3 ppm	< 3 ppm
* Na	0,05 %	0,08 %	0,11 %	< 0,01 %	< 0,01 %
* Ni	21 ppm	6 ppm	42 ppm	< 1 ppm	4 ppm
* P	290 ppm	245 ppm	599 ppm	21 ppm	188 ppm
* Pb	7 ppm	62 ppm	8 ppm	< 2 ppm	< 2 ppm
* PAF	2 %	16 %	2 %	2 %	2 %
* Sc	2 ppm	2 ppm	11 ppm	< 1 ppm	< 1 ppm
* Sm	< 1 ppm	27 ppm	< 1 ppm	< 1 ppm	< 1 ppm
* Sr	76 ppm	179 ppm	269 ppm	4 ppm	6 ppm
* Th	5 ppm	44 ppm	6 ppm	< 2 ppm	< 2 ppm
* Ti	< 0,01 %	< 0,01 %	0,10 %	< 0,01 %	< 0,01 %
* V	14 ppm	7 ppm	92 ppm	< 2 ppm	< 2 ppm
* Y	4 ppm	4 ppm	7 ppm	< 1 ppm	< 1 ppm
* Zn	23 ppm	51 ppm	67 ppm	8 ppm	13 ppm



Gouvernement du Québec
Ministère de l'Énergie
et des Ressources

DATE: 89/08/11

A:

PAP
A/S Louis Caron
Ministère Énergie & Ressources
10, boul. Ste-Anne Ouest
SAINTE-ANNE-DES-MONTS (Québec)
G0E 2G0

Numéro de dossier: 0885
Numéro de projet : PAF Gaspésie
Numéro de demande: 89 07 31 005

Le directeur: 
Marc Pichette, chim.

Centre de Recherches minérales
Direction de l'Analyse minérale
Complexe Scientifique
2700, rue Einstein
SAINTE-FOY, (Québec), G1P 3W8
Téléphone: (418) 643-4505

***** RESULTAT *****

	DESIGN: 172-141-B	172-142-B	172-143-B
	NO.LAB: 89 008441	89 008442	89 008443
* Au	17 ppb	< 15 ppb	58 ppb
* Ag	< 0,4 ppm	< 0,4 ppm	< 0,4 ppm
* Al	0,05 %	0,95 %	< 0,02 %
* B	< 4 ppm	< 4 ppm	< 4 ppm
* Ba	10 ppm	3 ppm	7 ppm
* Be	< 2 ppm	< 2 ppm	< 2 ppm
* Ca	5,13 %	0,03 %	< 0,02 %
* Cd	< 0,2 ppm	< 0,2 ppm	0,3 ppm
* Ce	10 ppm	< 2 ppm	< 2 ppm
* Co	< 2 ppm	4 ppm	< 2 ppm
* Cr	< 1 ppm	2 ppm	3 ppm
* Cu	3 ppm	2 ppm	< 1 ppm
* Eu	0,4 ppm	< 0,1 ppm	< 0,1 ppm
* Fe	0,22 %	2,07 %	0,10 %
* K	0,03 %	0,07 %	< 0,02 %
* La	< 3 ppm	< 3 ppm	< 3 ppm
* Li	< 1 ppm	25 ppm	< 1 ppm
* Mg	0,04 %	0,51 %	< 0,01 %
* Mn	35 ppm	60 ppm	4 ppm
* Mo	< 3 ppm	< 3 ppm	< 3 ppm
* Na	0,02 %	0,02 %	< 0,01 %
* Ni	3 ppm	17 ppm	< 1 ppm
* P	74 ppm	< 3 ppm	9 ppm
* Pb	14 ppm	14 ppm	37 ppm
* PAF	2 %	2 %	2 %
* Sc	< 1 ppm	< 1 ppm	< 1 ppm
* Sb	< 1 ppm	< 1 ppm	< 1 ppm
* Sr	328 ppm	2 ppm	3 ppm
* Th	3 ppm	< 2 ppm	< 2 ppm
* Ti	< 0,01 %	< 0,01 %	< 0,01 %
* V	< 2 ppm	10 ppm	< 2 ppm
* Y	3 ppm	< 1 ppm	< 1 ppm
* Zn	5 ppm	32 ppm	5 ppm

Directeur
Général

DATE: 89/08/16

LEONARD

Ministère des
Géologie & Ressources
Terrestres
S-MONTS (Québec)

Fichier: 10865
Projet: PAP Gaspésie
Code: 89 08 04 005

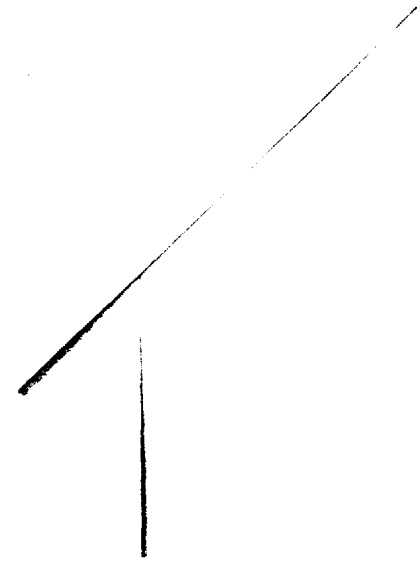
Recherche minérales
L'Analyse minérale
Centre Scientifique
rue Einstein
SARLÉVILLE (Québec), G1P 3W8
Téléphone: (418) 643-4505

***** RESULTAT *****

* DESIGN:	172-144 A	172-145 A
* NO. LAB:	89 008639	89 008640

* Au	< 15 ppb	< 15 ppb
------	----------	----------

- * Ag
- * Al
- * B
- * Ba
- * Be
- * Ca
- * Cd
- * Ce
- * Co
- * Cr
- * Cu
- * Ed
- * Fe
- * K
- * La
- * Li
- * Mg
- * Mn
- * Mo
- * Na
- * Ni
- * P
- * Pb
- * PAF
- * Sc
- * Sb
- * Sr
- * Th
- * Ti
- * V
- * Y
- * Zn



PUG

527 P02/05



Gouvernement du Québec
Ministère de l'Énergie
et des Ressources

DATE: 89/09/05

At

PAP
/S Louis Caron
Ministère Énergie & Ressources
10, boul. Ste-Anne Ouest
SAINTÉ-ANNE-DES-MONTS (Québec)
GOE 2G0

Numéro de dossier: 10885
Numéro de projet : PAP Gaspésie
Numéro de demande: 89 08 22 014

Centre de Recherches minérales
Direction de L'Analyse minérale
Complexe Scientifique
2700, rue Einstein
SAINTÉ-FOY, (Québec), G1P 3W8
Téléphone: (418) 643-4505

***** RESULTAT *****

	DESIGN: 172-146-A NO.LAB: 89 009437	172-147-A 89 009438	172-148-A 89 009439	172-149-A 89 009440	172-150-A 89 009441
Au	< 15 ppb	20 ppb	< 15 ppb	16 ppb	< 15 ppb
Ag	< 0,4 ppm	< 0,4 ppm	< 0,4 ppm	< 0,4 ppm	< 0,4 ppm
Al	2,82 %	0,46 %	0,53 %	1,23 %	1,72 %
B	< 4 ppm	< 4 ppm	< 4 ppm	< 4 ppm	< 4 ppm
Ba	24 ppm	163 ppm	132 ppm	150 ppm	113 ppm
Be	< 2 ppm	< 2 ppm	< 2 ppm	< 2 ppm	< 2 ppm
Ca	6,30 %	4,75 %	6,57 %	4,21 %	3,94 %
Cd	< 0,2 ppm	< 0,2 ppm	< 0,2 ppm	< 0,2 ppm	< 0,2 ppm
Ce	55 ppm	26 ppm	30 ppm	34 ppm	45 ppm
Co	23 ppm	7 ppm	12 ppm	14 ppm	13 ppm
Cr	11 ppm	17 ppm	14 ppm	41 ppm	24 ppm
Cu	80 ppm	23 ppm	29 ppm	42 ppm	60 ppm
Eu	2,5 ppm	1,2 ppm	1,3 ppm	1,2 ppm	1,7 ppm
Fe	5,75 %	2,36 %	3,57 %	3,66 %	4,26 %
K	0,21 %	0,57 %	0,98 %	1,12 %	0,49 %
La	31 ppm	13 ppm	15 ppm	18 ppm	26 ppm
Li	39 ppm	7 ppm	4 ppm	9 ppm	18 ppm
Mg	1,87 %	1,54 %	2,50 %	2,10 %	1,83 %
Mn	1326 ppm	658 ppm	804 ppm	682 ppm	917 ppm
Mo	< 3 ppm	< 3 ppm	< 3 ppm	< 3 ppm	< 3 ppm
Na	0,09 %	0,05 %	0,07 %	0,09 %	0,09 %
Ni	25 ppm	29 ppm	62 ppm	86 ppm	31 ppm
P	1800 ppm	360 ppm	465 ppm	780 ppm	1610 ppm
Pb	8 ppm	10 ppm	14 ppm	14 ppm	19 ppm
PAF	2 %	4 %	2 %	4 %	2 %
Sc	11 ppm	3 ppm	5 ppm	5 ppm	6 ppm
Sm	5 ppm	2 ppm	2 ppm	3 ppm	5 ppm
Sr	449 ppm	437 ppm	605 ppm	369 ppm	164 ppm
Th	9 ppm	7 ppm	8 ppm	9 ppm	9 ppm
Ti	< 0,01 %	< 0,01 %	< 0,01 %	< 0,01 %	< 0,01 %
V	166 ppm	14 ppm	16 ppm	28 ppm	83 ppm
Y	14 ppm	7 ppm	8 ppm	7 ppm	9 ppm
Zn	83 ppm	32 ppm	52 ppm	61 ppm	64 ppm



Gouvernement du Québec
Ministère de l'Énergie
et des Ressources

DATE: 89/09/05

A:

PAP
A/S Louis Caron
Ministère Énergie & Ressources
0, boul. Ste-Anne Ouest
SAINTE-ANNE-DES-MONTS (Québec)
GOE 260

Numéro de dossier: 0885
Numéro de projet : PAP Gaspésie
Numéro de demande: 89 08 22 014

Centre de Recherches minérales
Direction de l'Analyse minérale
Complexe Scientifique
2700, rue Einstein
SAINTE-FOY, (Québec), G1P 3W8
Téléphone: (418) 643-4505

***** RESULTAT *****										
	172-156-A		172-157-A		172-158-A		172-159-A		172-160-A	
	NO.LAB: 89 009447		89 009448		89 009449		89 009450		89 009451	
	<15	ppb	<15	ppb	<15	ppb	<15	ppb	<15	ppb
* Au	<15	ppb	<15	ppb	<15	ppb	<15	ppb	<15	ppb
* Ag	<0,4	ppm	<0,4	ppm	<0,4	ppm	<0,4	ppm	<0,4	ppm
* Al	0,25	%	1,40	%	0,39	%	1,16	%	0,18	%
* B	< 4	ppm	< 4	ppm	10	ppm	< 4	ppm	< 4	ppm
* Ba	127	ppm	124	ppm	1068	ppm	68	ppm	63	ppm
* Be	< 2	ppm	< 2	ppm	< 2	ppm	< 2	ppm	< 2	ppm
* Ca	18,20	%	1,38	%	12,17	%	2,62	%	2,09	%
* Cd	<0,2	ppm	<0,2	ppm	<0,2	ppm	<0,2	ppm	0,3	ppm
* Ce	25	ppm	29	ppm	58	ppm	16	ppm	12	ppm
* Co	3	ppm	12	ppm	9	ppm	12	ppm	5	ppm
* Cr	11	ppm	95	ppm	7	ppm	59	ppm	7	ppm
* Cu	10	ppm	20	ppm	28	ppm	9	ppm	23	ppm
* Eu	1,6	ppm	0,8	ppm	3,5	ppm	0,9	ppm	0,7	ppm
* Fe	1,18	%	2,59	%	4,71	%	2,63	%	1,12	%
* K	0,39	%	0,34	%	0,79	%	0,27	%	0,30	%
* La	7	ppm	16	ppm	26	ppm	9	ppm	6	ppm
* Li	14	ppm	8	ppm	4	ppm	6	ppm	7	ppm
* Mg	1,30	%	1,49	%	3,91	%	1,53	%	0,64	%
* Mn	461	ppm	588	ppm	1835	ppm	858	ppm	502	ppm
* Mo	< 3	ppm	< 3	ppm	< 3	ppm	< 3	ppm	< 3	ppm
* Na	0,08	%	0,05	%	0,09	%	0,05	%	<0,01	%
* Ni	12	ppm	41	ppm	14	ppm	54	ppm	18	ppm
* P	408	ppm	787	ppm	685	ppm	286	ppm	210	ppm
* Pb	19	ppm	10	ppm	15	ppm	17	ppm	74	ppm
* PAF	2	%	2	%	2	%	2	%	2	%
* Sc	3	ppm	5	ppm	6	ppm	4	ppm	3	ppm
* Sm	12	ppm	3	ppm	7	ppm	2	ppm	2	ppm
* Sr	346	ppm	93	ppm	1236	ppm	102	ppm	92	ppm
* Th	23	ppm	7	ppm	12	ppm	6	ppm	5	ppm
* Ti	<0,01	%	<0,01	%	<0,01	%	<0,01	%	<0,01	%
* V	12	ppm	58	ppm	31	ppm	31	ppm	9	ppm
* Y	15	ppm	5	ppm	14	ppm	8	ppm	5	ppm
* Zn	18	ppm	52	ppm	32	ppm	39	ppm	404	ppm



Gouvernement du Québec
Ministère de l'Énergie
et des Ressources

DATE: 89/09/05

A: Leonard Ross

PAP
M/S Louis Caron
Ministère Énergie & Ressources
1, boul. Ste-Anne Ouest
SAINTE-ANNE-DES-MONTS (Québec)
G0E 2G0

Numéro de dossier: 0885
Numéro de projet : PAP Gaspésie
Numéro de demande: 89 08 22 014

Le directeur: 
Marc Pichette, chim.

Centre de Recherches minérales
Direction de L'Analyse minérale
Complexe Scientifique
2700, rue Einstein
SAINTE-FOY, (Québec), G1P 3W8
Téléphone: (418) 643-4505

***** RESULTAT *****

	DESIGN: 172-161-A	172-162-A	172-163-A
	NO.LAB: 89 009452	89 009453	89 009454
	<15 ppb	<15 ppb	<15 ppb
* Au	<15 ppb	<15 ppb	<15 ppb
* Ag	<0,4 ppm	<0,4 ppm	<0,4 ppm
* Al	1,28 %	1,74 %	1,07 %
* B	< 4 ppm	< 4 ppm	< 4 ppm
* Ba	61 ppm	57 ppm	70 ppm
* Be	< 2 ppm	< 2 ppm	< 2 ppm
* Ca	2,32 %	2,16 %	3,54 %
* Cd	<0,2 ppm	<0,2 ppm	<0,2 ppm
* Ce	17 ppm	19 ppm	31 ppm
* Co	14 ppm	14 ppm	10 ppm
* Cr	78 ppm	126 ppm	63 ppm
* Cu	9 ppm	19 ppm	21 ppm
* Eu	0,9 ppm	0,8 ppm	1,2 ppm
* Fe	2,62 %	2,84 %	2,13 %
* K	0,31 %	0,43 %	0,47 %
* La	10 ppm	10 ppm	17 ppm
* Li	8 ppm	15 ppm	8 ppm
* Mg	1,68 %	1,91 %	1,34 %
* Mn	822 ppm	739 ppm	683 ppm
* Mo	< 3 ppm	< 3 ppm	< 3 ppm
* Na	0,06 %	0,07 %	0,07 %
* Ni	56 ppm	76 ppm	55 ppm
* P	349 ppm	478 ppm	651 ppm
* Pb	16 ppm	12 ppm	10 ppm
* PAF	2 %	2 %	2 %
* Sc	5 ppm	6 ppm	4 ppm
* Sm	2 ppm	2 ppm	3 ppm
* Sr	88 ppm	112 ppm	245 ppm
* Th	6 ppm	7 ppm	8 ppm
* Ti	<0,01 %	<0,01 %	<0,01 %
* V	36 ppm	46 ppm	34 ppm
* Y	8 ppm	7 ppm	8 ppm
* Zn	41 ppm	57 ppm	36 ppm



Gouvernement du Québec
Ministère de l'Énergie
et des Ressources

DATE: 89/09/22

A: LEONARD ROSS

PAP
A/S Louis Caron
Ministère Énergie & Ressources
10, boul. Ste-Anne Ouest
SAINTE-ANNE-DES-MONTS (Québec)
G0E 2G0

Numéro de dossier: 0685
Numéro de projet : PAF Gaspésie
Numéro de demande: 89 08 25 003

Centre de Recherches minérales
Direction de l'Analyse minérale
Complexe Scientifique
2700, rue Einstein
SAINTE-FOY, (Québec), G1P 3W8
Téléphone: (418) 643-4505

***** RESULTAT *****				
	172-165-A	172-166-A	172-167-B	
* DESIGN:	172-165-A	172-166-A	172-167-B	
* NO.LAB:	89 009593	89 009594	89 009595	
* Au	<15 ppb	<15 ppb	<15 ppb	
* Ag				
* Al				
* B				
* Ba				
* Be				
* Ca				
* Cd				
* Ce				
* Co				
* Cr				
* Cu				
* Eu				
* Fe				
* K				
* La				
* Li				
* Mg				
* Mn				
* Mo				
* Na				
* Ni				
* P				
* Pb				
* PAF				
* Sc				
* Sm				
* Sr				
* Th				
* Ti				
* V				
* Y				
* Zn				

Gouvernement du Québec
Ministère de l'Énergie
des Ressources

DATE: 89/09/30

LEONARD ROSS

Louis Caron
Ministère Énergie & Ressources
boul. Ste-Anne Ouest
MONTREAL-ANNE-DES-MONTS (Québec)
260

N° de dossier: 10885
N° de projet : PAP Gaspésie
N° de demande: 89 09 12 007

Centre de Recherches minérales
Section de L'Analyse minérale
Complexe Scientifique
2700, rue Einstein
SAINTE-FOY, (Québec), G1P 3M8
Téléphone: (418) 643-4505

***** R E S U L T A T *****					
* DESIGN: 172-168-A	172-169-A	172-170-A	172-172-A	172-174-A	
* NO.LAB: 89 010376	89 010377	89 010378	89 010379	89 010380	
* Au < 15 ppb	< 15 ppb	< 15 ppb	< 15 ppb	< 15 ppb	
* DESIGN: 172-176-A	172-177-A	172-179-A	172-181-B	172-183-A	
* NO.LAB: 89 010381	89 010382	89 010383	89 010384	89 010385	
* Au < 15 ppb	< 15 ppb	< 15 ppb	< 15 ppb	< 15 ppb	

Gouvernement du Québec
 Ministère de l'Énergie
 des Ressources

DATE: 89/09/30

Louis Caron
 Ministère Énergie & Ressources
 boul. Ste-Anne Ouest
 MONTE-ANNE-DES-MONTS (Québec)
 260

Número de dossier: 0885
 Número de projet : PAP Gaspésie
 Número de demande: 89 09 12 007

Centre de Recherches minérales
 Section de l'Analyse minérale
 Complexe Scientifique
 2700, rue Einstein
 SAINTE-FOY, (Québec), G1P 3W8
 Téléphone: (418) 643-4505

***** RESULTAT *****					
	172-184-A	172-185-B	172-186-B	172-187-B	172-171-A
	89 010386	89 010387	89 010388	89 010389	89 010390
* Au	< 15 ppb	< 15 ppb	< 15 ppb	< 15 ppb	< 15 ppb
* Ag					< 0,4 ppm
* Al					0,34 %
* B					< 4 ppm
* Ba					36 ppm
* Be					< 2 ppm
* Ca					4,32 %
* Cd					0,3 ppm
* Ce					19 ppm
* Co					4 ppm
* Cr					16 ppm
* Cu					8 ppm
* Eu					1,5 ppm
* Fe					1,58 %
* K					0,45 %
* La					5 ppm
* Li					3 ppm
* Mg					1,09 %
* Mn					1063 ppm
* Mo					< 3 ppm
* Na					0,07 %
* Ni					27 ppm
* P					476 ppm
* Pb					9 ppm
* PAF					2 %
* Sc					7 ppm
* Sn					2 ppm
* Sr					332 ppm
* Th					10 ppm
* Ti					< 0,01 %
* U					10 ppm
* Y					10 ppm
* Zn					24 ppm

Gouvernement du Québec
 Ministère de l'Énergie
 des Ressources

DATE: 89/09/30

Louis Caron
 Ministère Énergie & Ressources
 boul. Ste-Anne Ouest
 MONTE-ANNE-DES-MONTS (Québec)
 2G0

N° de dossier: 0885
 N° de projet: PAP Gaspésie
 N° de demande: 89 09 12 007

Centre de Recherches minérales
 Section de L'Analyse minérale
 Complexe Scientifique
 2700, rue Einstein
 SAINTE-FOY, (Québec), G1P 3W8
 Téléphone: (418) 643-4505

***** RESULTAT *****					
	172-173-A	172-175-B	172-178-A	172-180-A	172-182-A
	89 010391	89 010392	89 010393	89 010394	89 010395
* Au	< 15 ppb	267 ppb	< 15 ppb	< 15 ppb	46 ppb
* Ag	< 0,4 ppm	< 0,4 ppm	< 0,4 ppm	< 0,4 ppm	< 0,4 ppm
* Al	0,73 %	0,12 %	0,93 %	1,19 %	0,10 %
* B	< 4 ppm	< 4 ppm	< 4 ppm	< 4 ppm	< 4 ppm
* Ba	43 ppm	9 ppm	31 ppm	34 ppm	13 ppm
* Be	< 2 ppm	< 2 ppm	< 2 ppm	< 2 ppm	< 2 ppm
* Ca	3,24 %	0,16 %	0,28 %	3,96 %	0,16 %
* Cd	< 0,2 ppm	5,3 ppm	< 0,2 ppm	< 0,2 ppm	0,8 ppm
* Ce	16 ppm	< 2 ppm	8 ppm	19 ppm	5 ppm
* Co	6 ppm	44 ppm	4 ppm	4 ppm	< 2 ppm
* Cr	19 ppm	< 1 ppm	28 ppm	8 ppm	< 1 ppm
* Cu	6 ppm	227 ppm	5 ppm	42 ppm	42 ppm
* Eu	1,7 ppm	0,2 ppm	0,7 ppm	1,6 ppm	0,5 ppm
* Fe	2,00 %	1,76 %	1,35 %	1,80 %	0,29 %
* K	0,51 %	0,03 %	0,33 %	0,32 %	0,09 %
* La	5 ppm	< 3 ppm	4 ppm	6 ppm	< 3 ppm
* Li	16 ppm	< 1 ppm	6 ppm	20 ppm	< 1 ppm
* Mg	1,65 %	0,09 %	0,85 %	1,38 %	0,03 %
* Mn	963 ppm	113 ppm	382 ppm	609 ppm	179 ppm
* Mo	< 3 ppm	< 3 ppm	< 3 ppm	< 3 ppm	< 3 ppm
* Na	0,08 %	0,02 %	0,05 %	0,06 %	< 0,01 %
* Ni	34 ppm	7 ppm	33 ppm	30 ppm	3 ppm
* P	545 ppm	31 ppm	183 ppm	156 ppm	62 ppm
* Pb	7 ppm	62 ppm	< 2 ppm	8 ppm	1564 ppm
* PAF	2 %	6 %	2 %	2 %	2 %
* Sc	5 ppm	< 1 ppm	2 ppm	3 ppm	< 1 ppm
* Sn	2 ppm	< 1 ppm	2 ppm	3 ppm	3 ppm
* Sr	257 ppm	4 ppm	29 ppm	225 ppm	7 ppm
* Th	9 ppm	< 2 ppm	4 ppm	11 ppm	5 ppm
* Ti	< 0,01 %	< 0,01 %	< 0,01 %	< 0,01 %	< 0,01 %
* U	18 ppm	3 ppm	18 ppm	18 ppm	4 ppm
* Y	8 ppm	< 1 ppm	3 ppm	4 ppm	2 ppm
* Zn	42 ppm	12 ppm	25 ppm	67 ppm	1731 ppm

Gouvernement du Québec
 Ministère de l'Énergie
 et des Ressources

DATE: 89/09/30

P
 S Louis Caron
 Ministère Énergie & Ressources
 100, boul. Ste-Anne Ouest
 INTÉ-ANNE-DES-MONTS (Québec)
 E 230

numéro de dossier: 0885
 numéro de projet : PAF Gaspésie
 numéro de demande: B9 09 12 007

directeur: 
 Marc Pichette, chim.

Centre de Recherches minérales
 Direction de l'Analyse minérale
 Complexe Scientifique
 2700, rue Einstein
 SAINTE-FOY, (Québec), G1P 3W8
 Téléphone: (418) 643-4505

***** RESULTAT *****

DESIGN: 172-189-A
 NO.LAB: B9 010396

* Au	< 15	ppb
* Ag	< 0,4	ppm
* Al	0,75	%
* B	< 4	ppm
* Ba	37	ppm
* Be	< 2	ppm
* Ca	0,72	%
* Cd	< 0,2	ppm
* Ce	11	ppm
* Co	3	ppm
* Cr	14	ppm
* Cu	10	ppm
* Eu	0,6	ppm
* Fe	0,67	%
* K	0,58	%
* La	4	ppm
* Li	3	ppm
* Mg	0,39	%
* Mn	364	ppm
* Mo	< 3	ppm
* Na	0,04	%
* Ni	9	ppm
* P	297	ppm
* Pb	23	ppm
* PAF	2	%
* Sc	2	ppm
* Sm	3	ppm
* Br	19	ppm
* Th	8	ppm
* Ti	0,02	%
* V	12	ppm
* Y	4	ppm
* Zn	37	ppm



Gouvernement du Québec
Ministère de l'Énergie et des Ressources (Mines)

DATE: 89/10/28

Leonard Ross

PAP
A/S Louis Caron
Ministère Énergie & Ressources
10, boul. Ste-Anne Ouest
SAINTE-ANNE-DES-MONTS (Québec)
G0E 2G0

Numéro de dossier: 0885
Numéro de projet : PAP Gaspésie
Numéro de demande: 89 10 23 009

Le directeur:

Marc Pichette
Marc Pichette, chim.

Centre de Recherches minérales
Direction de l'Analyse minérale
Complexe Scientifique
2700, rue Einstein
SAINTE-FOY, (Québec), G1P 3W8
Téléphone: (418) 643-4505

* * * * *

* DESIGN.
* NO.LAB

* Au

* DESIGN
* NO.LAB

* Au

* DESIGN
* NO.LAB

* Au

* DESIGN: 172-0192A
* NO.LAB: 89 014176

* Au < 15 ppb

172-0193A
89 014177

< 15 ppb

172-0189A
89 014173

< 15 ppb

172-0190A
89 014174

< 15 ppb

172-0191A
89 014175

< 15 ppb

172-0194B
89 014178

< 15 ppb

172-0195A
89 014179

< 15 ppb

101 40189 15103 10:LE EI R SIFUY 6456709 TEL 418-643-4505 400000 0000100000