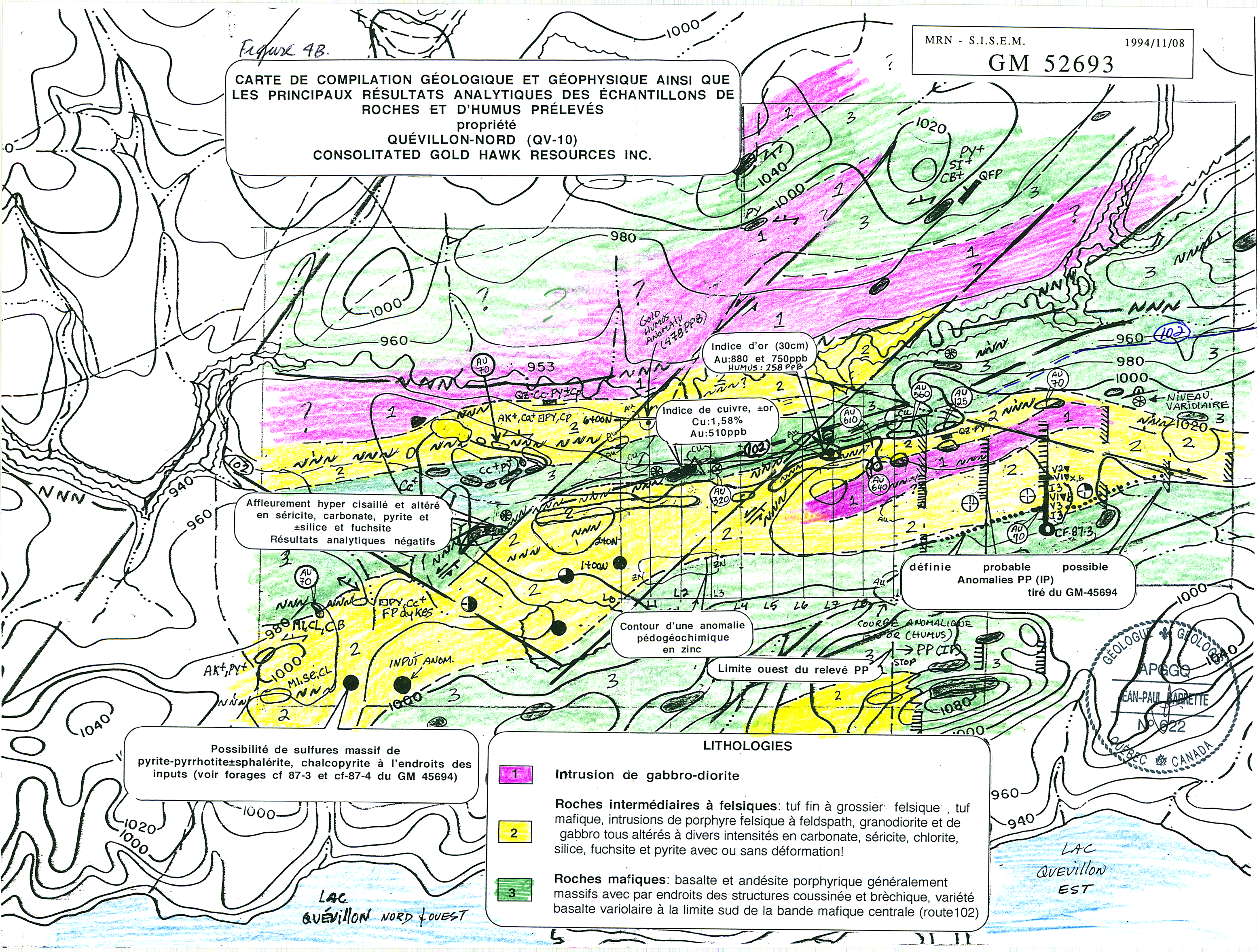


Figure 4B.

CARTE DE COMPILATION GÉOLOGIQUE ET GÉOPHYSIQUE AINSI QUE
LES PRINCIPAUX RÉSULTATS ANALYTIQUES DES ÉCHANTILLONS DE
ROCHES ET D'HUMUS PRÉLEVÉS
propriété
QUÉVILLON-NORD (QV-10)
CONSOLIDATED GOLD HAWK RESOURCES INC.



Affleurement hyper cisailé et altéré
en séricite, carbonate, pyrite et
±silice et fuchsite
Résultats analytiques négatifs

Indice d'or (30cm)
Au:880 et 750ppb
HUMUS: 258 PPB

Indice de cuivre, ±or
Cu:1,58%
Au:510ppb

définie probable possible
Anomalies PP (IP)
tiré du GM-45694

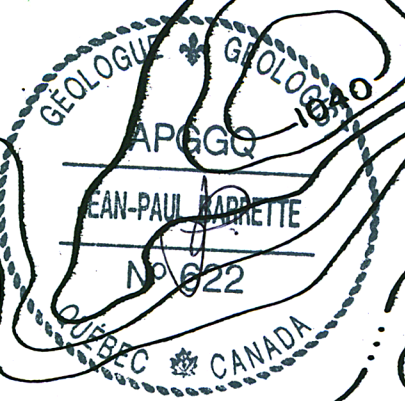
Contour d'une anomalie
pédogéochimique
en zinc

Limite ouest du relevé PP

Possibilité de sulfures massif de
pyrite-pyrrhotite±sphalérite, chalcopryrite à l'endroits des
inputs (voir forages cf 87-3 et cf-87-4 du GM 45694)

LITHOLOGIES

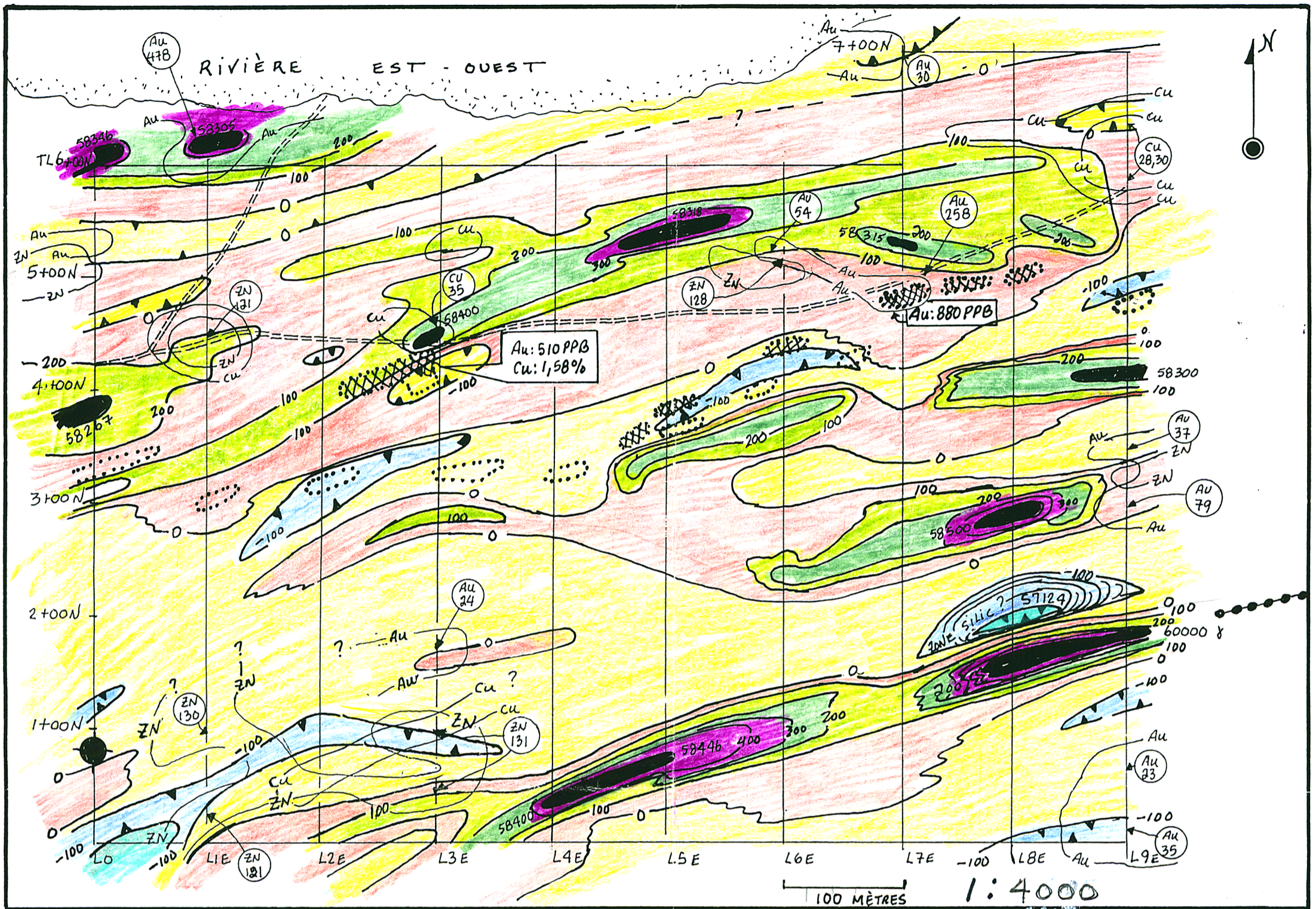
- 1 Intrusion de gabbro-diorite
- 2 Roches intermédiaires à felsiques: tuf fin à grossier felsique, tuf mafique, intrusions de porphyre felsique à feldspath, granodiorite et de gabbro tous altérés à divers intensités en carbonate, séricite, chlorite, silice, fuchsite et pyrite avec ou sans déformation!
- 3 Roches mafiques: basalte et andésite porphyrique généralement massifs avec par endroits des structures coussinée et bréchique, variété basalte variolaire à la limite sud de la bande mafique centrale (route102)



LAC
QUÉVILLON NORD OUEST

LAC
QUÉVILLON
EST

Figure 9 - interprétation magnétique (levé) sur grille au-10A

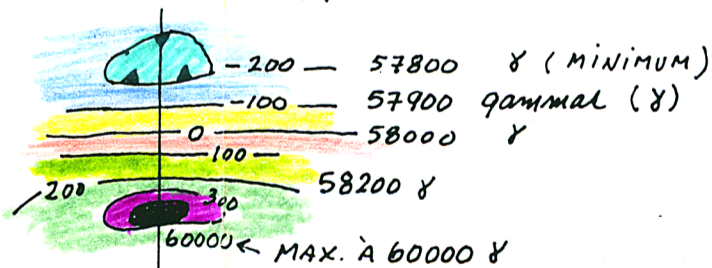


SYMBOLES

- a) AFFIEUREMENT, b) MINÉRALISÉ + ALTÉRÉ OÙ 880PPB AU TROUVÉ D'UN ÉCHANTILLON CHOISI
- ROUTE FORESTIÈRE DOMTAR 102

SYMBOLES GÉOPHYSIQUES

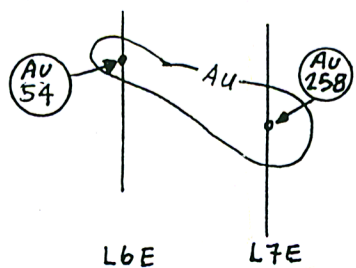
- ANOMALIE "PP" EXTRAPOLÉE VERS L'OUEST OÙ SULFURES MASSIFS DE PY-Pb INTERCEPTÉ PAR FORAGE (VOIR CARTE COMPILATION FORAGE CF 87-3)



ANOMALIE INPUT (6 CANAUX OUVERTS)

LIGNE L5E

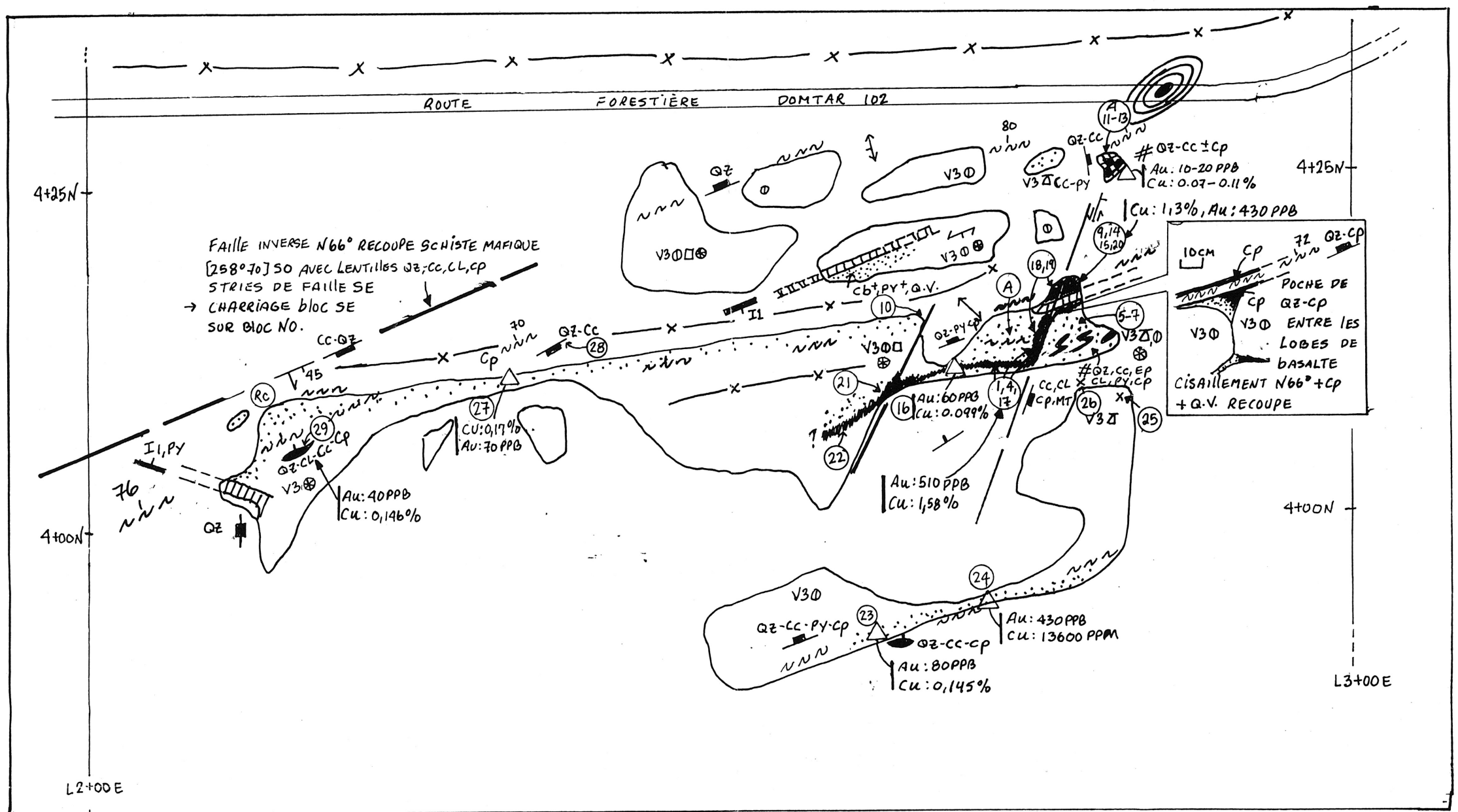
SYMBOLES PÉDOGÉOCHIMIQUES (HUMUS INTERFACE ARGILE)



TENEURS OBTENUES :

- Au: PPB
- Zn: PPM
- Cu: PPM

carte du champ magnétique Total sur grille



SYMBOLES

Figure 6.
Croquis de l'indice de cuivre

LITHOLOGIES

III I1 DYKE FELSIQUE AUX CONTACTS ALTÉRÉS ET MINÉRALISÉS

V3 BASALTE ± VARIOLAIRE (⊗) AVEC QUART-CALCITE-CHALCOPYRITE ENTRE COUSSINS (LOBES) COULÉE MASSIVE (□), COUSSINÉE (○), BRÈCHIQUE (⊗)

SYMBOLES STRUCTURAUX

— STRATE (DIRECTION & PENDAGE)

↔ SCHISTOSITÉ (S1)

↔ SCHISTOSITÉ (S2)

QZ-CC-CP VEINE DE QUARTZ, CALCITE, CHALCOPYRITE

● QZ- LENTILLE DE QUARTZ SITUÉE ENTRE LOBES DE BASALTE

CC-CP STOCKWORK DE CALCITE + CHALCOPYRITE

NNN CISAILLEMENT

↔ 45 FAILLE REJET SENESTRE AVEC ORIENTATION STRIES DE FAILLE

— FAILLE INTERPRÉTÉE

I1 DYKE DE I1 (FELSIQUE)

S Pli ASYMÉTRIQUE TYPE "S"

SYMBOLES ÉCONOMIQUES & GÉOPHYSIQUES

Au: 430 PPB ← RÉSULTATS DES ANALYSES
Cu: 13600 PPM

NUMÉROS D'ANALYSE (25-2A9, A14, A15) VOIR TABLEAU 1
ZONE D'ALTÉRATION EN CARBONATE, EPIDOTE, CHLORITE, MAGNÉTITE
PYRITE (1-10%), CHALCOPYRITE (5-5%)
ZONE DE FORTE CONCENTRATION DE CHALCOPYRITE (5-20%)
± BORNITE (1-1%), MALACHITE (1-5%)

— x — AXE MAGNÉTIQUE TROUVÉ PAR LEVÉ DU MAGNÉTOMÈTRE AU SOL

○ ANOMALIE MAGNÉTIQUE PONCTUELLE.

Ep: EPIDOTE, CL: CHLORITE, Au: OR, CC: CALCITE, CB: CARBONATE

MT: MAGNÉTITE, BN: BORNITE, ML: MALACHITE, QZ: QUARTZ,

PY: PYRITE CP: CHALCOPYRITE