

GM 47581

LÉGENDE

- ROCHES INTRUSIVES**
- +++ 1 Felsique
 - 1G Granite
 - 1D Granodiorite
 - 2D Diorite
 - 3G Gabbro
 - 3D Diabase
- ROCHES VOLCANIQUES**
- V2 Rhyolite
 - V4 Dacite
 - V5 Mafiques indéterminées
 - V6 Andésite
 - V7 Basalte
 - V8 Roches pyroclastiques indéterminées

- V9 Tuf
- V10 Agglomérat

- ROCHES SEDIMENTAIRES**
- S Indéterminées
 - S1 Conglomérat
 - S2 Arkose
 - S3 Grauwacke
 - S4 Argilite
 - S9 Siltstone

- ROCHES METAMORPHIQUES**
- M8 Amphibolite
 - M10 Mylonite

- SUFFIXES**
- h Hornblende
 - f Feldspath
 - q Quartz
 - w Amphibolitisée
 - Porphyre (plus 50% phénocristaux)
 - ▣ Porphyrique (10-50% phénocristaux)
 - Cousinée
 - β Mafique
 - σ Silicifiée
 - Py Pyrite
 - Po Pyrrhotine
 - c Chlorite
 - Cis Cissailée
 - Mt Magnétite
 - Gp Graphite

- DIVERS**
- Sondage
 - Tranchée
 - Contact géologique
 - Levé magnétique
 - Levé électromagnétique
 - Faille présumée
 - Axe anticlinal
 - Axe synclinal
 - Affleurement

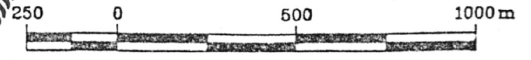
Ministère de l'Énergie et des Ressources
Service de la Géoinformation
Date: 16 JAN 1989
No G.M.: 47581



PROJET 466
VAUQUELIN
Canton Vauquelin, Québec

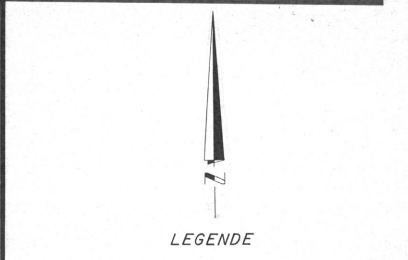
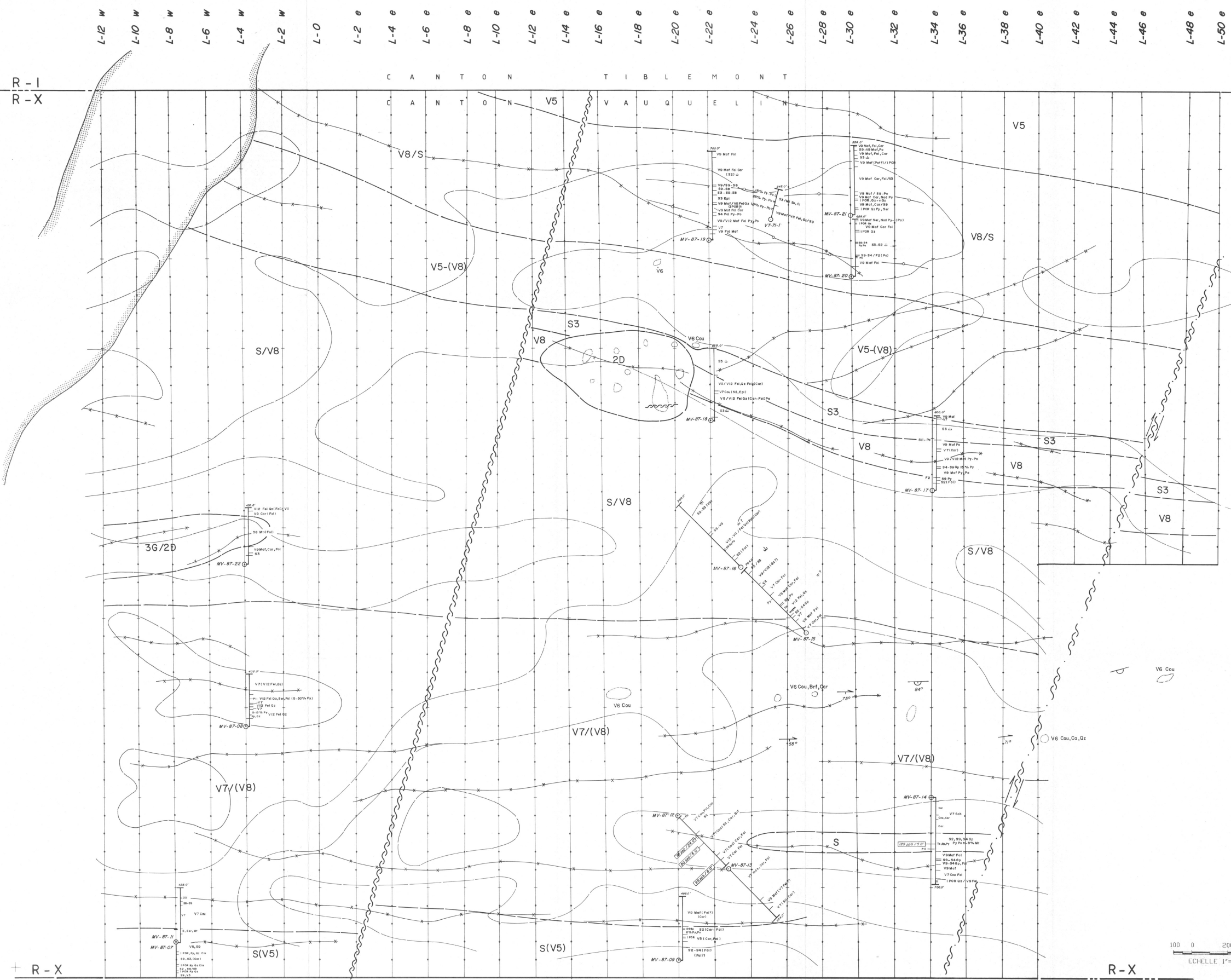
MINES MESSEGUAY INC.

CARTE DE COMPILATION



juin 88

1:20 000 figure 4



LITHOLOGIE

ROCHES VOLCANIQUES		ROCHES SEDIMENTAIRES	
V	Roches volcaniques indéterminées	S	Roches sédimentaires indéterminées
V4	Dolite	S1	Conglomérat
V5	Roches mafiques indéterminées	S2	Arkose
V6	Andésite	S3	Grauwacke
V7	Rasotte	S4	Argilite
V8	Roches pyroclastiques indéterminées	S8	Chert
V9	Tuf	S9	Siltstone
V10	Agglomérat, tuf à blocs	F2	Formation de fer sulfurée
V11	Tuf à lapilli	F3	Formation de fer oxyde
V12	Tuf à cristaux		
ROCHES METAMORPHIQUES		ROCHES INTRUSIVES	
MI	Schiste	I	Roches intrusives felsiques
MID	Mylonite	2D	Diorite
		S3	Gabbro, gabbroïte
		(OP)	Porphyre à quartz feldspath
MINERAUX & METAUX		STRUCTURES & TEXTURES	
Am	Or	Amg	Amphigénite
Co	Carbonate	Br	Brique de coales
Cl	Chlorite	Brx	Brique explosive
Ch	Chalcopryrite	Br	Brique tectonique
Ch	Chalcopryth	Cl	Clivage
Co	Covellite	Co	Concassé
Li	Limonite	Fol	Faïte
Mg	Magnétite	Fol	Faïte
Py	Pyrite	Hrs	Horizontale
Qz	Quartz	Mo	Mossive
Ss	Sépiolite	Por	Porphyrique
St	Stéatite	Sch	Schistose
Ts	Tourmaline	Sil	Silicatée
		Stg	Stipitée
COMPOSITION		ALTERATION	
fel	Félatique	Car	Carbonatée
maf	Mafique	Chi	Chloritée
		Epi	Épilitée
		Hem	Hématisée
		Les	Lessivée
		Por	Porcelanique
		Epi	Épilitée
		Ser	Sericitisée
SYMBOLES			

SYMBOLES STRUCTURAUX

- Aire d'effraiment d'après carte de M.E.C.
- Contact géologique interprété
- Axe de pli antiforme
- Axe de pli synforme
- Faïte définie par forage
- Faïte interprétée
- Commer stéréographique
- Schistose

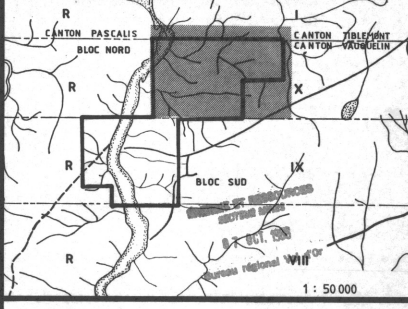
SYMBOLES DIVERS

- ENC Cloche
- v Veine
- NOD Nodale
- M.T. Mort-terrain
- Sondage
- Contact d'unité
- Contact de sous-unité
- Gramme / tonne métrique
- mètre
- Partie par milliard
- ppb Au / pied
- once Au / pied
- oz visible
- Indices minéralogiques
- Modérateur (intensité ou distribution)
- Route de terre

ANOMALIES GEOPHYSIQUES

- Axe anomalous
- Définit, localisée
- Probable
- Possible
- Contours de réactivité
- CONDUCTIVITE ELECTROMAGNETIQUE à CADRES HORIZONTAUX
- Conducteur défini
- Axe magnétique

Ministère de l'Énergie et des Ressources
Service de la Géoinformation
 Date: 18 JAN 1989
 No. G.M. 17531



GROUPE MINIER

PROJET VAUQUELIN

LOUIS M. PERRON
38951
QUÉBEC

MINE MESSEGUAY INC.

CARTE de COMPILATION "BLOC NORD"

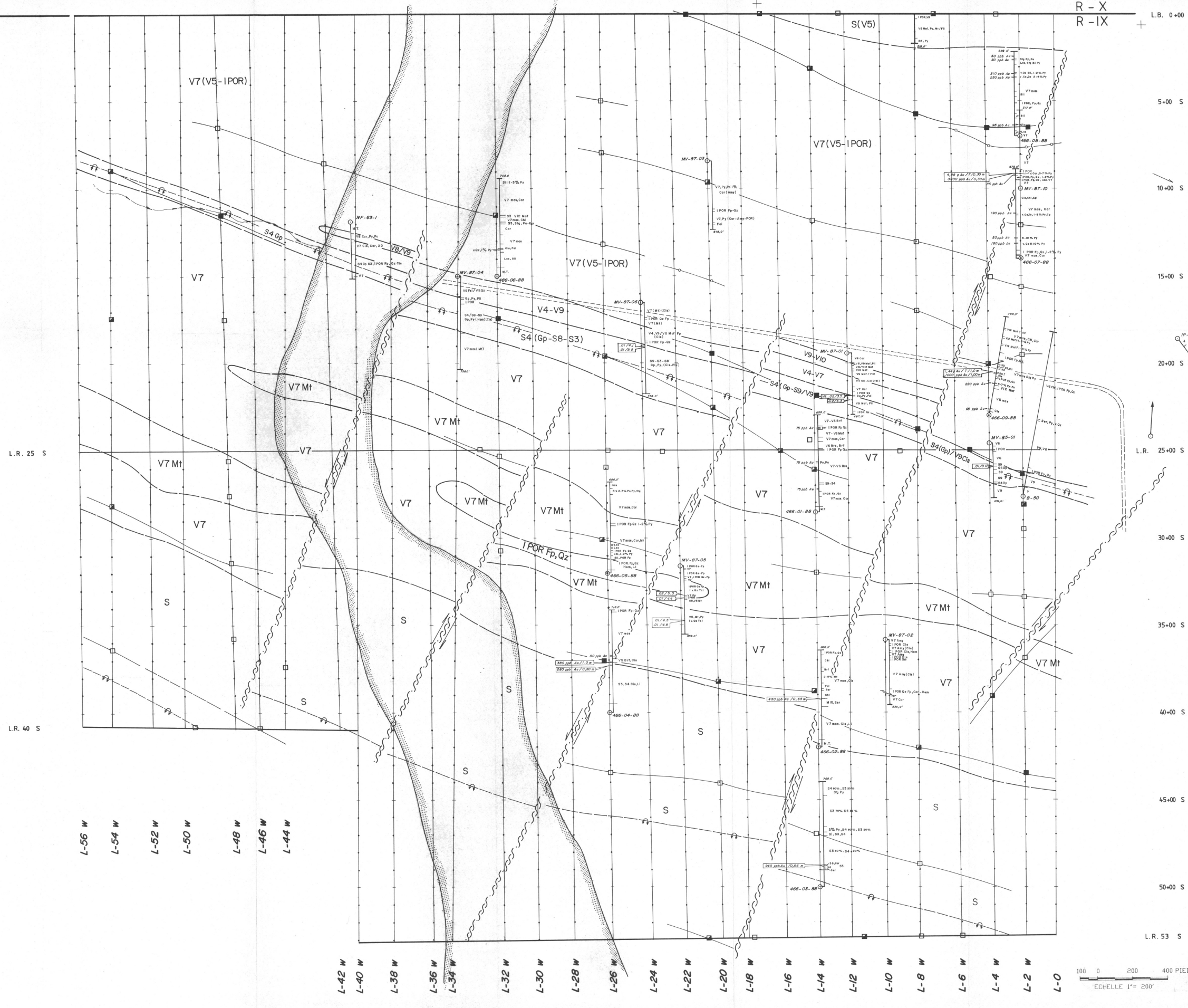
Interprète par L. PERRON 07-08-88 Canton Vauquelin, Québec
 Dessiné par L.D. 05-88 Rang IX-X Lot
 Décrit par P. GUAY 02-88 SNRC 32 C / 3
 Approuvé par L. PERRON Ing. 07-08-88 No. 466 - 501



R-X
R-IX

R-X
R-IX

L.B. 0+00



LEGENDE

LITHOLOGIE

ROCHES VOLCANIQUES	ROCHES SEDIMENTAIRES
V Roches volcaniques indéterminées	S Roches sédimentaires indéterminées
V4 Dacite	S1 Conglomérat
V5 Roches mafiques indéterminées	S2 Arkose
V6 Andésite	S3 Siltoclaste
V7 Basalte	S4 Argilite
V8 Roches pyroclastiques indéterminées	S5 Chert
V9 Tuf	S6 Siltstone
V10 Agglomérat, tuf à blocs	F2 Formation de fer oxydée
V11 Tuf à siltoux	F3 Formation de fer oxydée
V12 Tuf à cristaux	
ROCHES METAMORPHIQUES	ROCHES INTRUSIVES
M1 Schiste	I Roches intrusives felsiques
M10 Mylonite	20 Diorite
	23 Gabbro, gabbroïnite
	(GFP) Porphyre à quartz feldspath

SUFFIXES

MINÉRAUX & MÉTAUX	STRUCTURES & TEXTURES
Au Or	Amv Amphibolite
Co Carbonone	Brc Brèche de coulée
Cl Chlorite	Bra Brèche explosive
Cp Chlorophrille	Br Brèche tectonique
Fz Feldspath	Cls Clefite
Gp Graphite	Cou Coustérite
Li Limonite	Fol Folie
Mt Magnetite	Fal Faille
Po Pyrrhotine	Hyo Hydrothermalique
Py Pyrite	mas Massive
Qz Quartz	POR Porphyroque
Ss Sericite	Sch Schistose
To Tourmaline	Sil Sillénite
	Sli Sillénite
	Sig Veines

COMPOSITION

ALTERATION
Cor Carbonatée
Chi Chloritisée
Epi Epidotisée
Hem Hematitisée
Les Lésivée
Pot Potassique
Sil Silicifiée
Ser Sericitisée

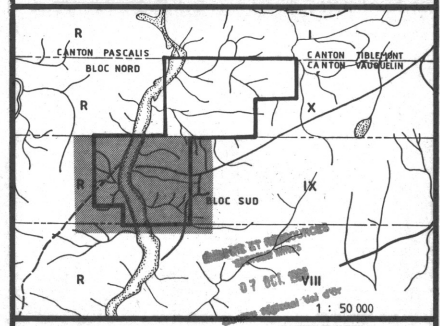
SYMBOLES

SYMBOLES STRUCTURAUX

- Aire d'affleurement d'après carte du M.E.R.
- Contact géologique interprété
- Axe de pli antiforme
- Axe de pli synforme
- Faille définie par forage
- Faille interprétée
- Sommaire stratigraphique
- Schistosité

SYMBOLES DIVERS

- ENC Encluse
- v Veine
- NOD Nodules
- Mt Mont-trépan
- Sondage
- Contact d'unité
- Contact de non-unité
- Couronne par tasse métrique
- Mètre
- Partie par milliard
- ppb Au / part
- ppm Au / part
- ppm Au / part
- Or visible
- Indice minéralogique
- Modérateur (intensité ou distribution)
- Route de terre



PROJET VAUQUE

MINE MESSEGUAY

CARTE de COMPILATION "BLOC SUD"

Interprète par L. PERRON DATE 07/08/88 Canton 'Vauquelin, Québec

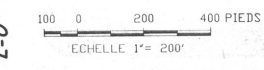
Dessiné par L. DUBRENE OR/88 Rang IX-X Lot

Écrit par P. QUAY OR/88 SNRC 32 C/3

Approuvé par L. PERRON 07/08/88 No. 466-502

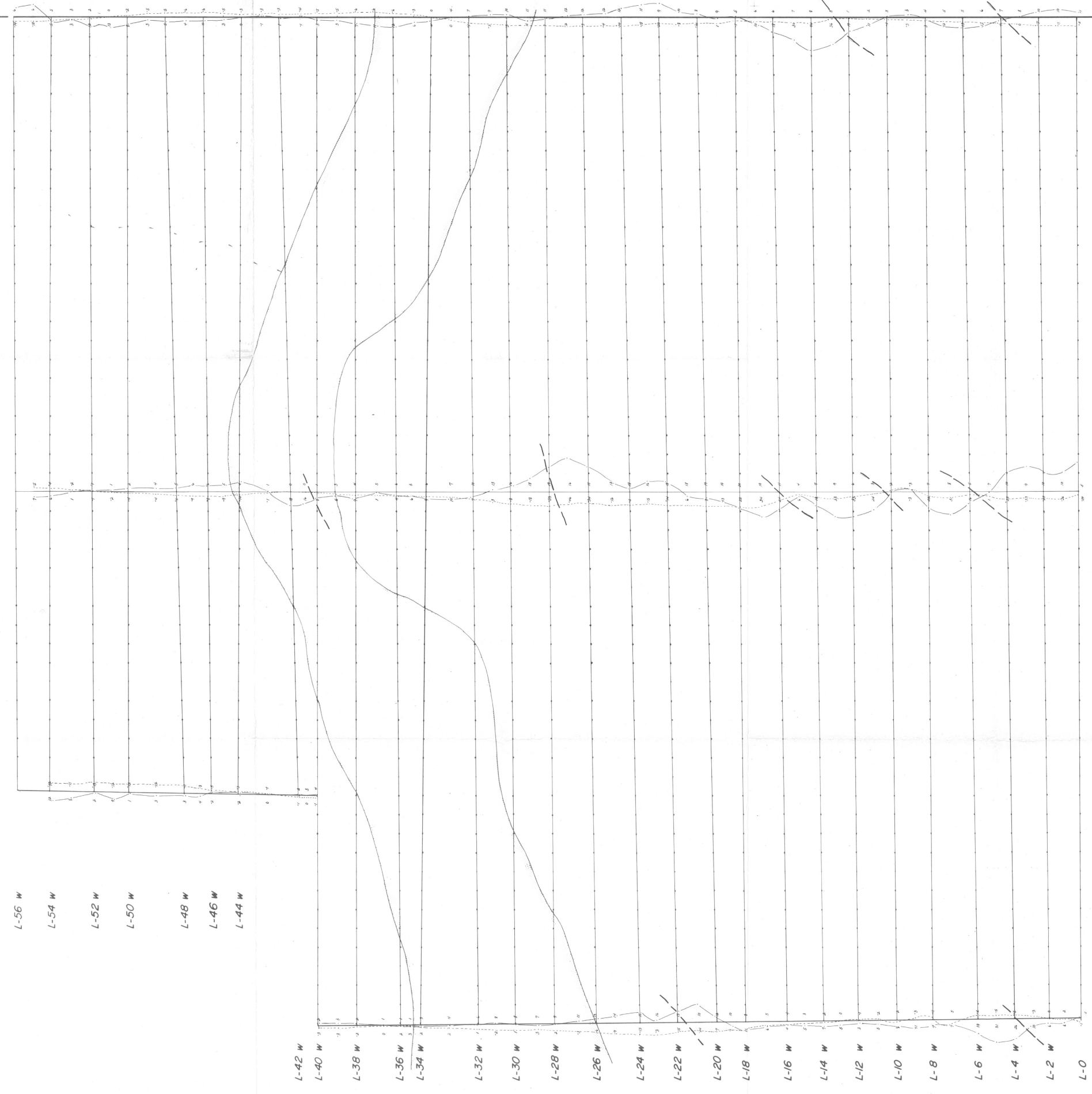
Ministère de l'Énergie et des Ressources
Service de la Géoinformation
Date: 10 JAN 1989
No. C.M.: 47554

ÉLECTROMAGNÉTIQUE - CADRES HORIZONTAUX
Conducteur défini

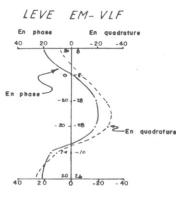


R - X
R - IX

L.B. 0+00
5+00 S
10+00 S
15+00 S
20+00 S
25+00 S
30+00 S
35+00 S
40+00 S
45+00 S
50+00 S
L.R. 40 S
L.R. 53 S



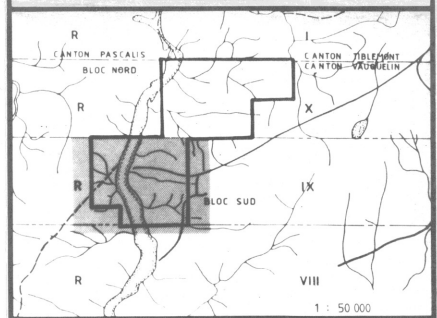
STATUTS
N.S.S.



inst: Geonics EM-16

Ministère de l'Énergie et des Ressources
Service de la Géoinformation
Date: 18 JAN 1988
No GM: 17551

- Axe de conducteur EM-VLF
- x Possibilité d'affleurement
- ~ Ruisseau
- ± Marécage
- == Route principale
- Ligne électrique
- Clôture
- Route d'accès
- Chemin de tracteur



LES MINES **MESSEGUAY INC.**
(Société d'exploration)

PROJET : VAUQUELIN

LEVE EM-VLF
PROFILS N.S. SECTEUR MINES

07 OCT. 1988

EXECUTE PAR VALMINEX inc. Bureau régional Val d'Or, 1988
DESINE PAR S. Durette, 1988
INTERPRETE PAR P. Balaou, Ing., 1988
APPROUVE PAR _____

ECHELLE : 1" = 200' CARTÉ N° :