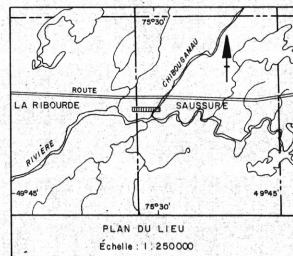
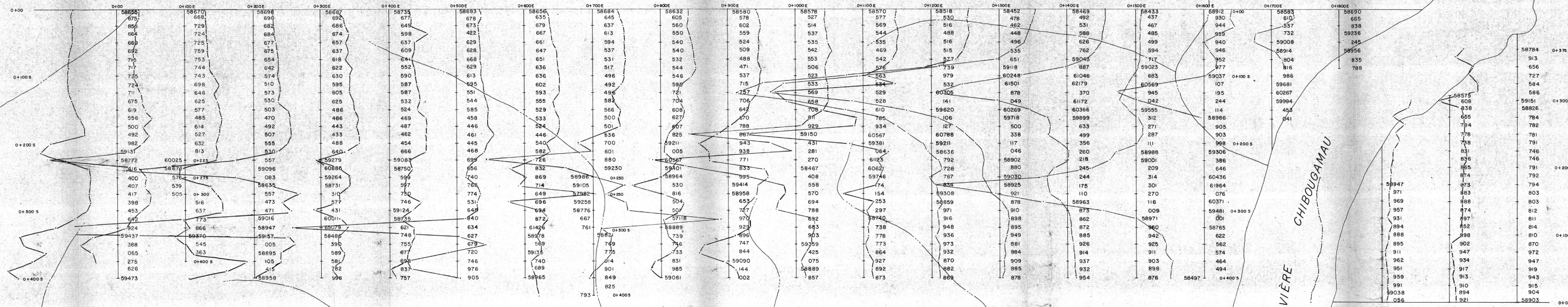
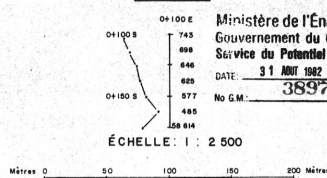


# CORPORATION FALCONBRIDGE COPPER



### LÉGENDE



MAG.

## SOUTH UMAX

CANTON DE SAUSSURE

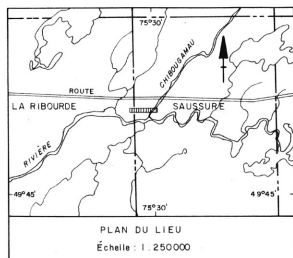
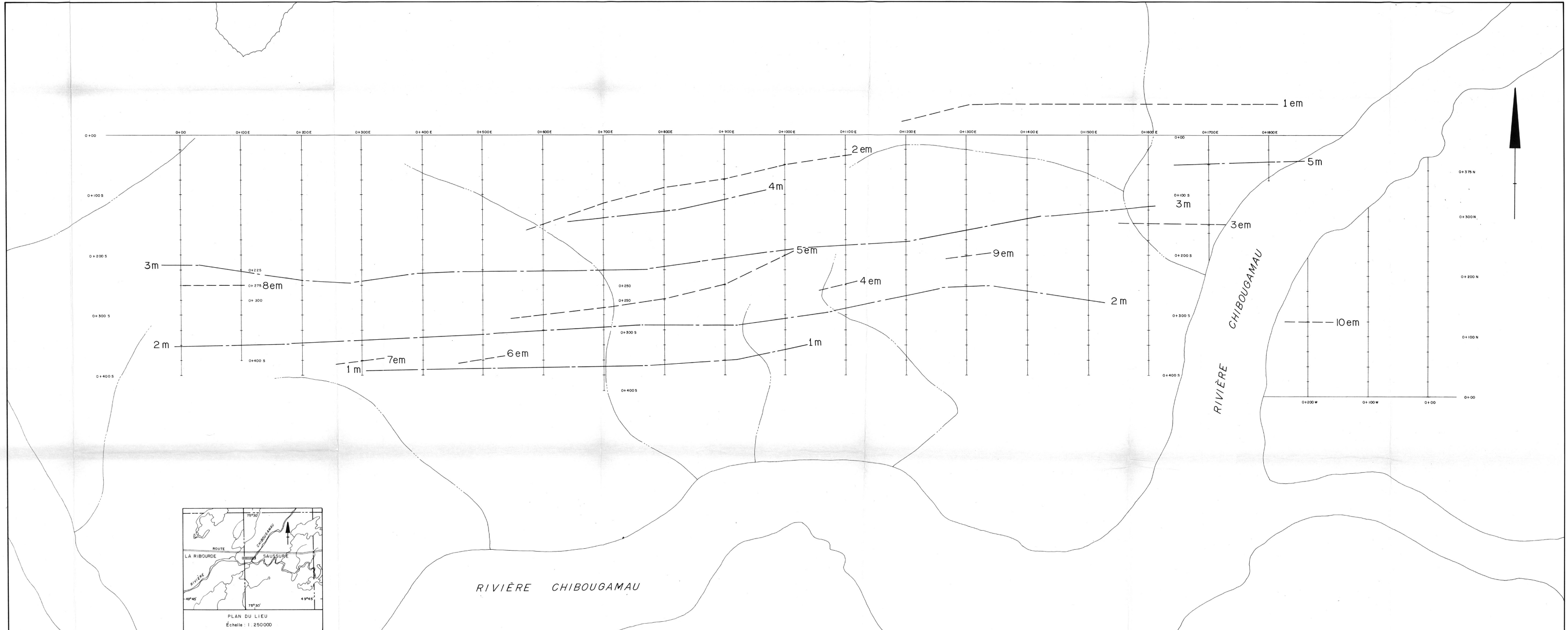
CARTE DES PROFILS DU CHAMP MAGNÉTIQUE

INSTRUMENT: GSM-8, DE GEM SYSTEMS LTD

GÉOPREM LTÉE

par: GILLES FORTIN  
GÉOPHYSICIEN

# CORPORATION FALCONBRIDGE COPPER



**LÉGENDE**

Ministère de l'Énergie et des Ressources  
Gouvernement du Québec  
Service du Potentiel minéral  
DATE: 31 AVRIL 1982  
No G.M.: 38979



## SOUTH UMAX

CANTON DE SAUSSURE

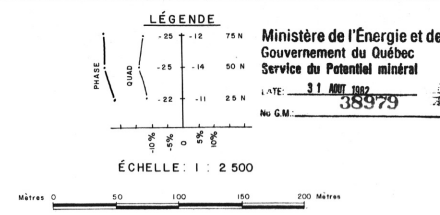
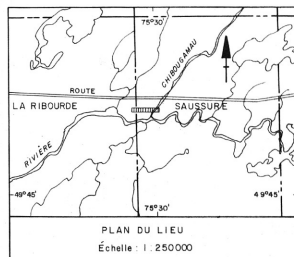
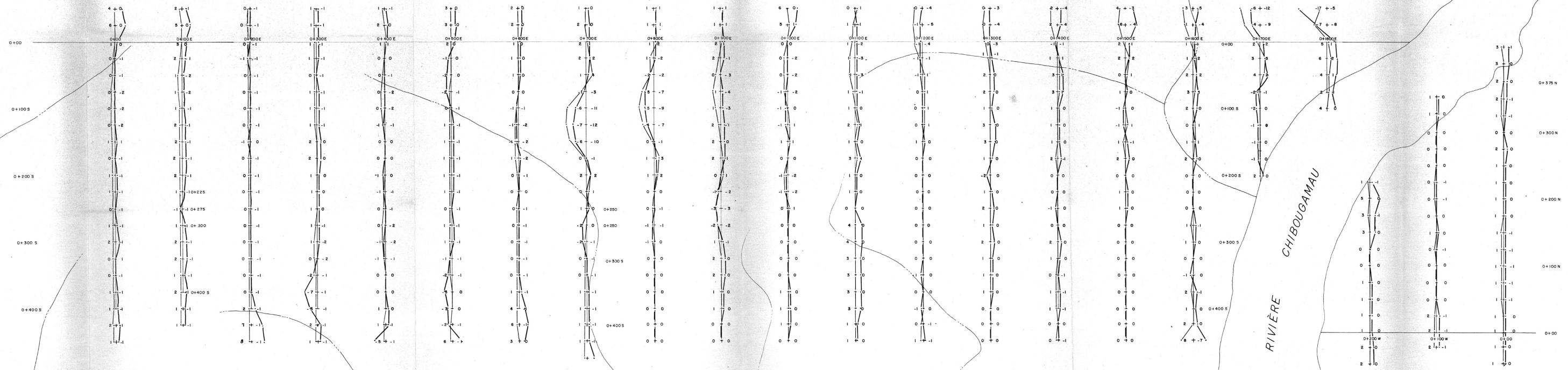
CARTE D'INTERPRÉTATION

GÉOPREM LTÉE

par: GILLES FORTIN  
GÉOPHYSICIEN



# CORPORATION FALCONBRIDGE COPPER



RIVIÈRE CHIBOUGAMAU

## SOUTH UMAX

CANTON DE SAUSSURE

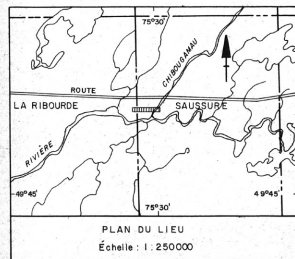
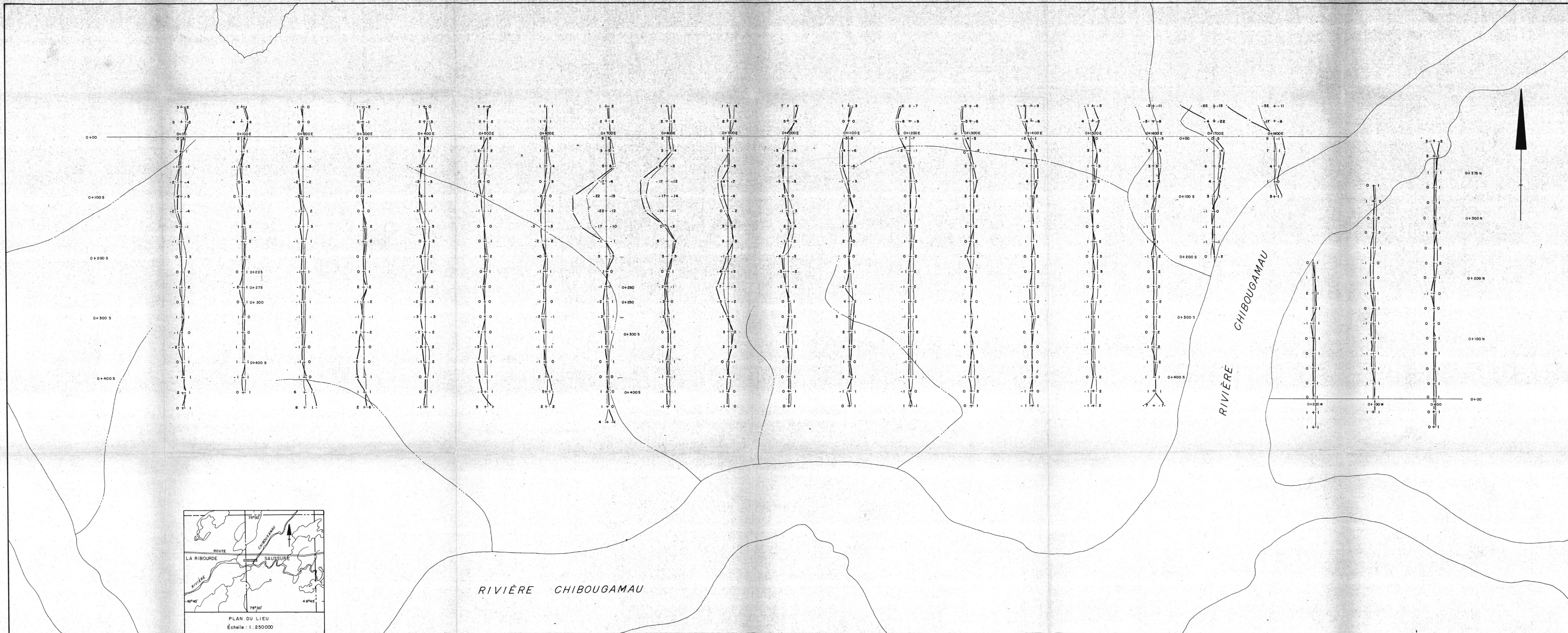
PROFILS DU CHAMP ÉLECTROMAGNÉTIQUE  
(444 Hz)

INSTRUMENT: MAX - MIN II DE APEX PARAMETRICS LTD

GÉOPREM LTÉE  
par: GILLES FORTIN  
GÉOPHYSICIEN



# CORPORATION FALCONBRIDGE COPPER



## LÉGENDE

Ministère de l'Énergie et des Ressources  
Gouvernement du Québec  
Service du Potentiel minéral  
DATE: 31 AOÛT 1982  
No G.M.: 38979

ÉCHELLE: 1:2500

Mètres 0 50 100 150 200 Mètres

## SOUTH UMAX

CANTON DE SAUSSURE

PROFILS DU CHAMP ÉLECTROMAGNETIQUE  
(1777 Hz)

INSTRUMENT: MAX-MIN II DE APEX PARAMETRICS LTD

GÉOPREM LTÉE

par: GILLES FORTIN  
GÉOPHYSICIEN