

LEGENDE

- GEOCHIMIE**
- 7702 localisation et numéro d'échantillon de fond de lac
 - 7703 localisation et numéro d'échantillon de ruisseau
 - 0 à 19 ppm d'uranium
 - 20 à 39 ppm d'uranium
 - 40 à 79 ppm d'uranium
 - 80 à 119 ppm d'uranium
 - 120 à 199 ppm d'uranium
 - 200 ppm d'uranium et plus
 - △ valeur en ppm d'uranium d'échantillons de fond de lac
 - △ valeur en ppm d'uranium des échantillons de ruisseau

- RELEVÉ RADIOMETRIQUE HELIPORTE**
- 235 fiduciel
 - trajet hélicoptère
 - 460 no d'anomalie radiométrique
 - 121 no de la ligne

- RADIOMETRIE**
- ② valeurs en ppm d'uranium d'un échantillon de roche
 - ⊗ 100,200 cps, lecture prise au sol au SPP-2
 - ⊗ 100,200 cps, lecture prise au sol au SPP-2
 - ⊙ valeur en cps lue sur Gis-4 à bord de l'hélicoptère

- CHEMINEMENT PEDESTRE**
- × 10-72 affleurement visité
 - trajet pédestre
 - BF champ de blocs
 - 69662 no d'anomalies de fond de lac antérieures à 1979
 - AN/EO anomalies radiométriques vérifiées par hélicoptère

- STRUCTURES**
- Eoliation
 - dyke de diabase
 - fractures
 - diaclases
 - veines de pegmatite
 - veines de quartz
 - faille
 - linéations photos aériennes

CARTE INDEX

35/10	36/10	37/10	38/10	39/10	40/10	41/10	42/10	43/10	44/10	45/10	46/10	47/10	48/10	49/10	50/10	51/10	52/10	53/10	54/10	55/10	56/10	57/10	58/10	59/10	60/10	61/10	62/10	63/10	64/10	65/10	66/10	

Ministère de l'Énergie et des Ressources
Gouvernement du Québec
Services du Potentiel minéral
DATE: 11 MAI 1979
No G.M. 35453

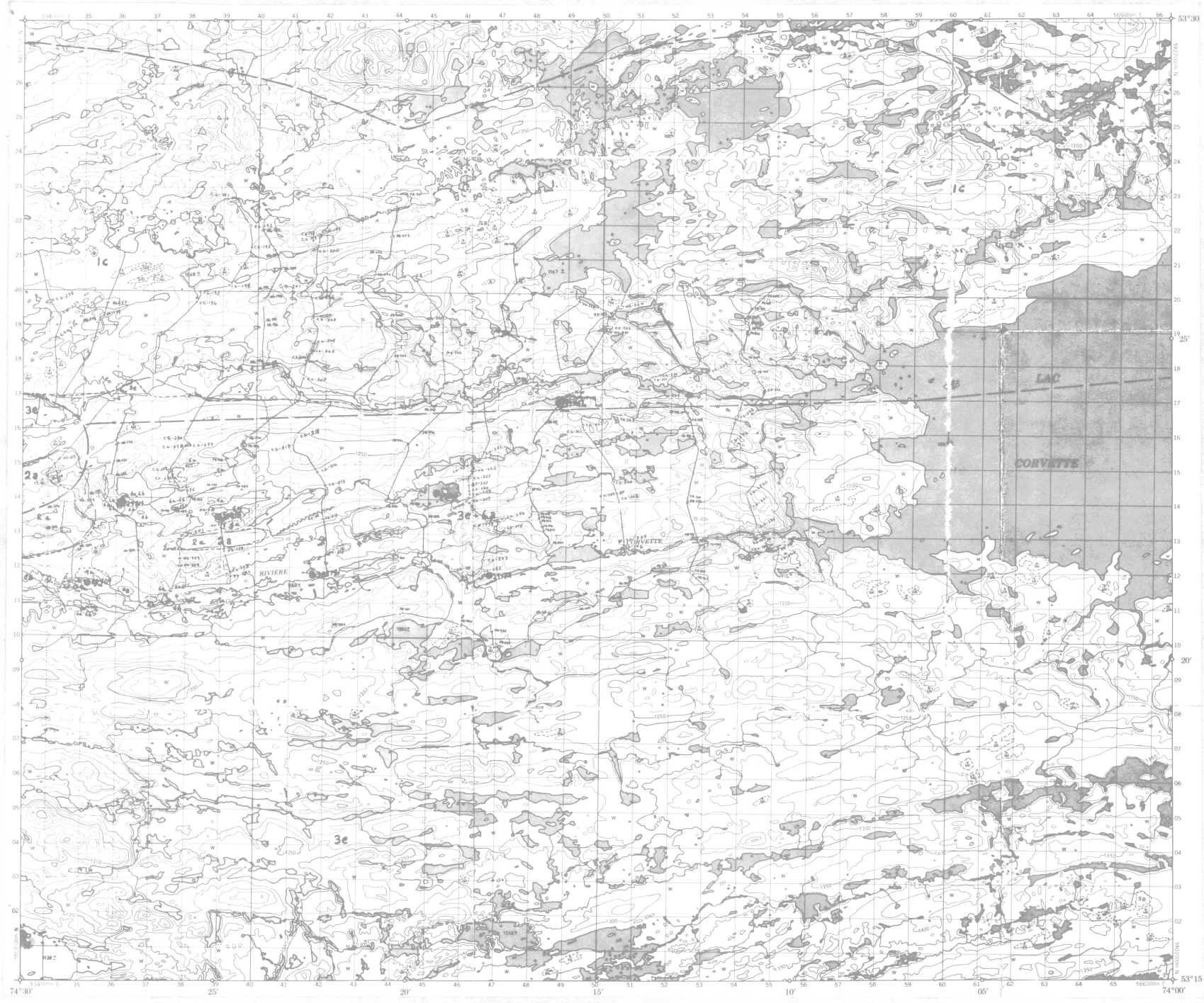


Société de développement de la Baie James
EXPLORATION MINIERE

GEOCHIMIE

Service: RADISSON
Projet: CORVETTE
Numéro: 701-1379-41

Carte de base: Échelle 1:50,000
Équipe BETT
Date: 1979-80
Niveau: 3000-3000
Approuvé par: 336 / 8



LEGENDE

GEOCHIMIE

- 7750 localisation et numéro d'échantillon de fond de lac
- 7750 localisation et numéro d'échantillon de ruisseau
- 0 à 19 ppm d'uranium
- 20 à 39 ppm d'uranium
- 40 à 79 ppm d'uranium
- 80 à 119 ppm d'uranium
- 120 à 199 ppm d'uranium
- 200 ppm d'uranium et plus
- ◇ 20 valeur en ppm d'uranium d'échantillons de fond de lac
- ◇ 35 valeur en ppm d'uranium des échantillons de ruisseau

RELEVÉ RADIOMETRIQUE HELIPORTE

- 225 fiduciel
- trajet hélicoptère
- 400 no d'anomalie radiométrique
- 1/21 no de la ligne

RADIOMETRIE

- ◇ 20 valeurs en ppm d'uranium d'un échantillon de roche
- × 2000,2000 cps, lecture prise au sol au SPP-2
- × 200,200 cps, lecture prise au sol au SPP-2
- ◇ 20 valeur en cps lue sur Gis-4 à bord de l'hélicoptère

CHEMINEMENT PEDESTRE

- × 16-72 affleurement visité
- trajet pédestre
- BF champ de blocs
- 40642 no d'anomalies de fond de lac antérieures à 1979
- AN/RO anomalies radiométriques vérifiées par hélicoptère

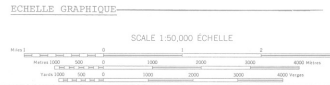
STRUCTURES

- foliation
- dyke de diabase
- fractures
- diaclases
- veines de pagmatite
- veines de quartz
- faille
- linéations photos aériennes

CARTE INDEX

330/0	330/1	330/2	330/3	330/4	330/5	330/6	330/7	330/8	330/9	330/10	330/11	330/12	330/13	330/14	330/15	330/16	330/17	330/18	330/19	330/20	

Ministère de l'Énergie et des Ressources
Gouvernement du Québec
Service du Potentiel minéral
DATE 11 MAI 1981
No G.M. 38459

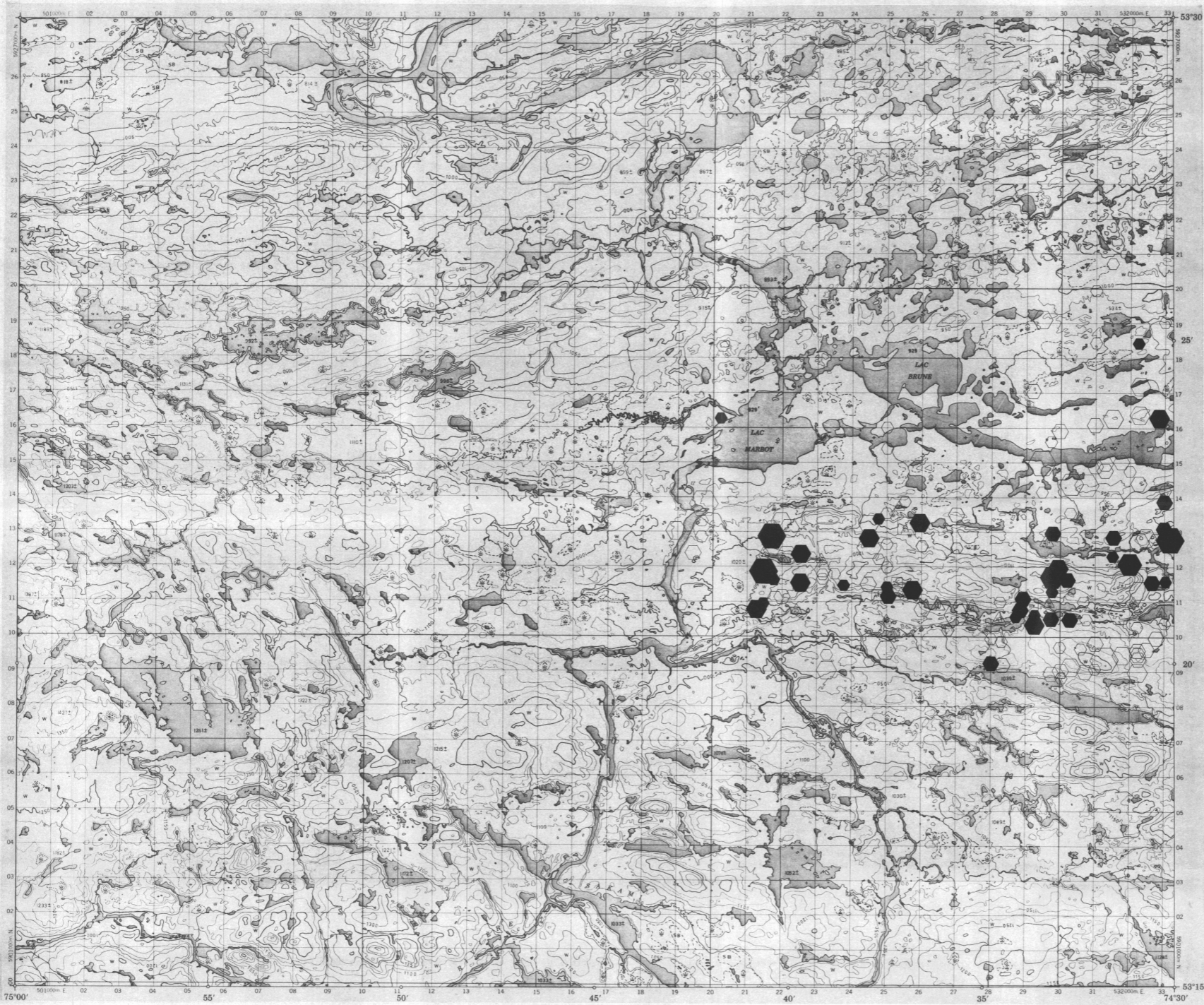


Société de développement de la Baie James
EXPLORATION MINIERE

CHEMINEMENT PEDESTRE

Section: RADISSON
Projet: CORVETTE
Niveau: 701-1379-41

Carte de base: 701-1379-41
Échelle: 1:50,000
Équipe BETIT et al.
Date: 1979-80
N°: 336 / 8



LEGENDE

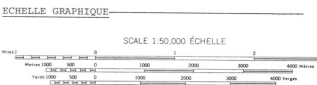
- Compilation anomalies radiométriques.
 anomalies fonds de lac en PPM.
 anomalies sédiments de ruisseaux en PPM.
 analyses de roches anomaliques en PPM.
- Anomalies radiométriques vérifiées, en PPM.
- 15 à 17 18 à 20 21 à 23 24 à 26 27 et +
- Anomalies radiométriques, (PPM)
- 15 à 17 18 à 20 21 à 23 24 à 26 27 et +
- Anomalies fonds de lacs 1979, (PPM)
- △ 20 à 39 40 à 79 80 à 159 160 à 319 320 et +
- Anomalies fonds de lacs antérieures à 1979, (PPM)
- △ 20 à 39 40 à 79 80 à 159 160 à 319 320 et +
- Anomalies de ruisseaux, (PPM)
- ◇ 20 à 39 40 à 79 80 à 159 160 à 319 320 et +
- Analyses de roches anomaliques en PPM (PPM)
- 20 à 39 40 à 79 80 à 159 160 à 319 320 et +

INSTRUMENT
 D G R S 1002 Exploranium,
 Vitesse enregistrement */minute

CARTE INDEX

38/11	38/10	38/9
38/6	38/7	38/8
38/3	38/2	38/1

Ministère de l'Énergie et des Ressources
 Gouvernement du Québec
 Service du Potentiel minéral
 DATE: 14 MAI 1981
 No GM: 38459

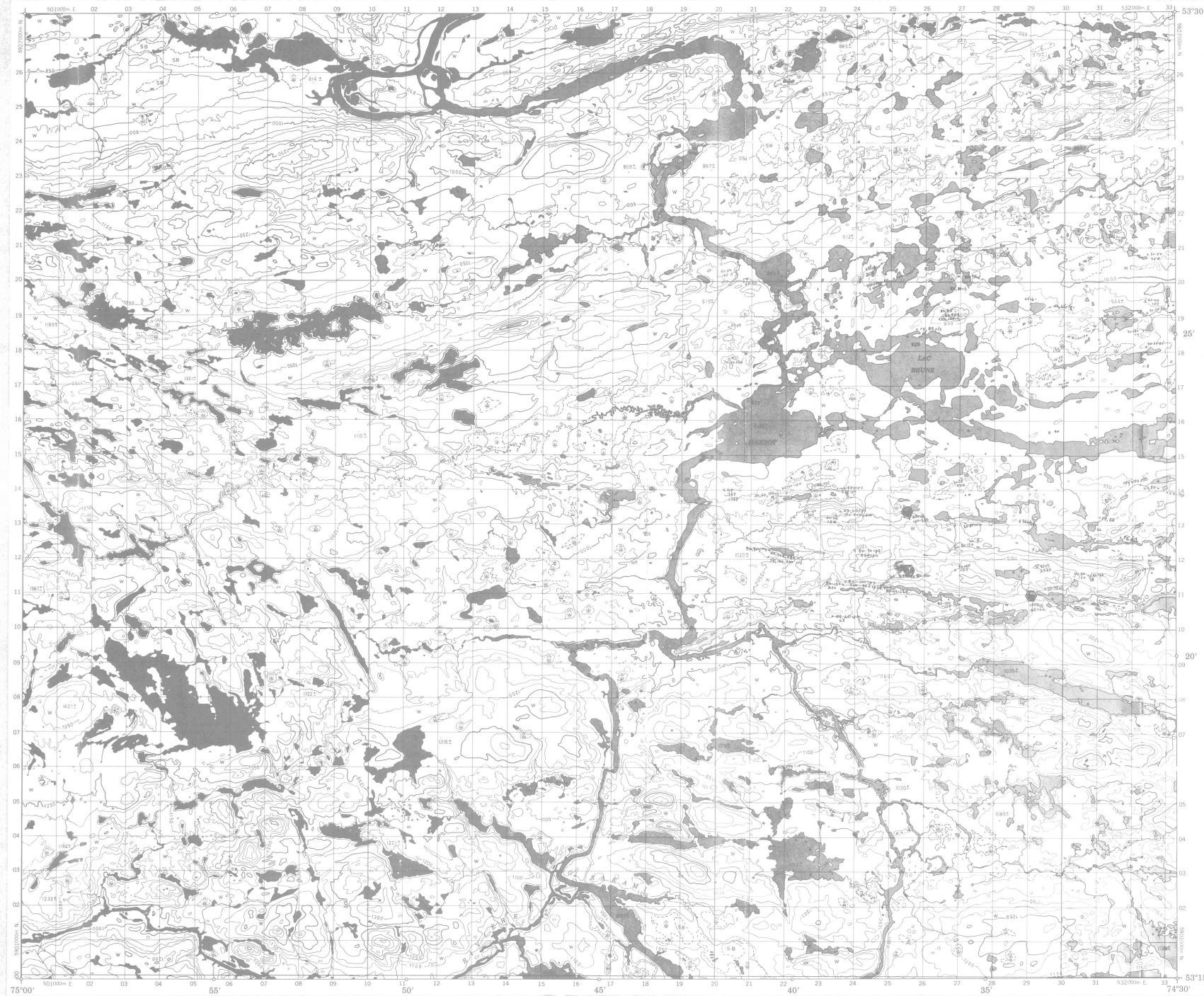


Société de développement de la Baie James
 EXPLORATION MINIERE

COMPILATION

Set: RADISSON
 Projet: CORVETTE
 Numéro: 701-1379-41

Carte de base
 Révisé par: Équipe H.BETIT Date: 8/2/79 Échelle: 1:50,000
 Dessiné par: H. GIRAUD et al. Date: hiver 79-80 Contour: 300-300-300
 Approuvé par: Date: 3/8/77



LEGENDE

GEOCHIMIE

- 7734 localisation et numéro d'échantillon de fond de lac
- 7735 localisation et numéro d'échantillon de ruisseau
- 0 à 19 ppm d'uranium
- 20 à 39 ppm d'uranium
- 40 à 79 ppm d'uranium
- 80 à 119 ppm d'uranium
- 120 à 199 ppm d'uranium
- 200 ppm d'uranium et plus
- △ valeur en ppm d'uranium d'échantillons de fond de lac
- ◇ valeur en ppm d'uranium des échantillons de ruisseau

RELEVÉ RADIOMETRIQUE HELIPORTE

- 235 fiduciel
- trajet hélicoptère
- 460 no d'anomalie radiométrique
- 471 no de la ligne

RADIOMETRIE

- 12 valeurs en ppm d'uranium d'un échantillon de roche
- x 1000, 2000 cps, lecture prise au sol au SPP-2
- 1200, 400 cps, lecture prise au sol au SPP-2
- 120 valeur en cps lue sur Gis-4 à bord de l'hélicoptère

CHEMINEMENT PEDESTRE

- x 105-72 affleurement visité
- trajet pédestre
- BF champ de blocs
- 68462 no d'anomalies de fond de lac antérieures à 1979
- AN/20 anomalies radiométriques vérifiées par hélicoptère

STRUCTURES

- foliation
- dyke de diabase
- fractures
- diaclasses
- veines de pegmatite
- veines de quartz
- faille
- linéations photos aériennes

CARTE INDEX

336/11	336/16	336/6
336/6	336/11	336/16
336/1	336/11	336/11

Ministère de l'Énergie et des Ressources
 Gouvernement du Québec
 Service du Potentiel minéral
 DATE 14 MAI 1982
 No G.M. 38459

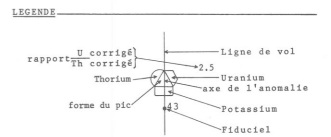
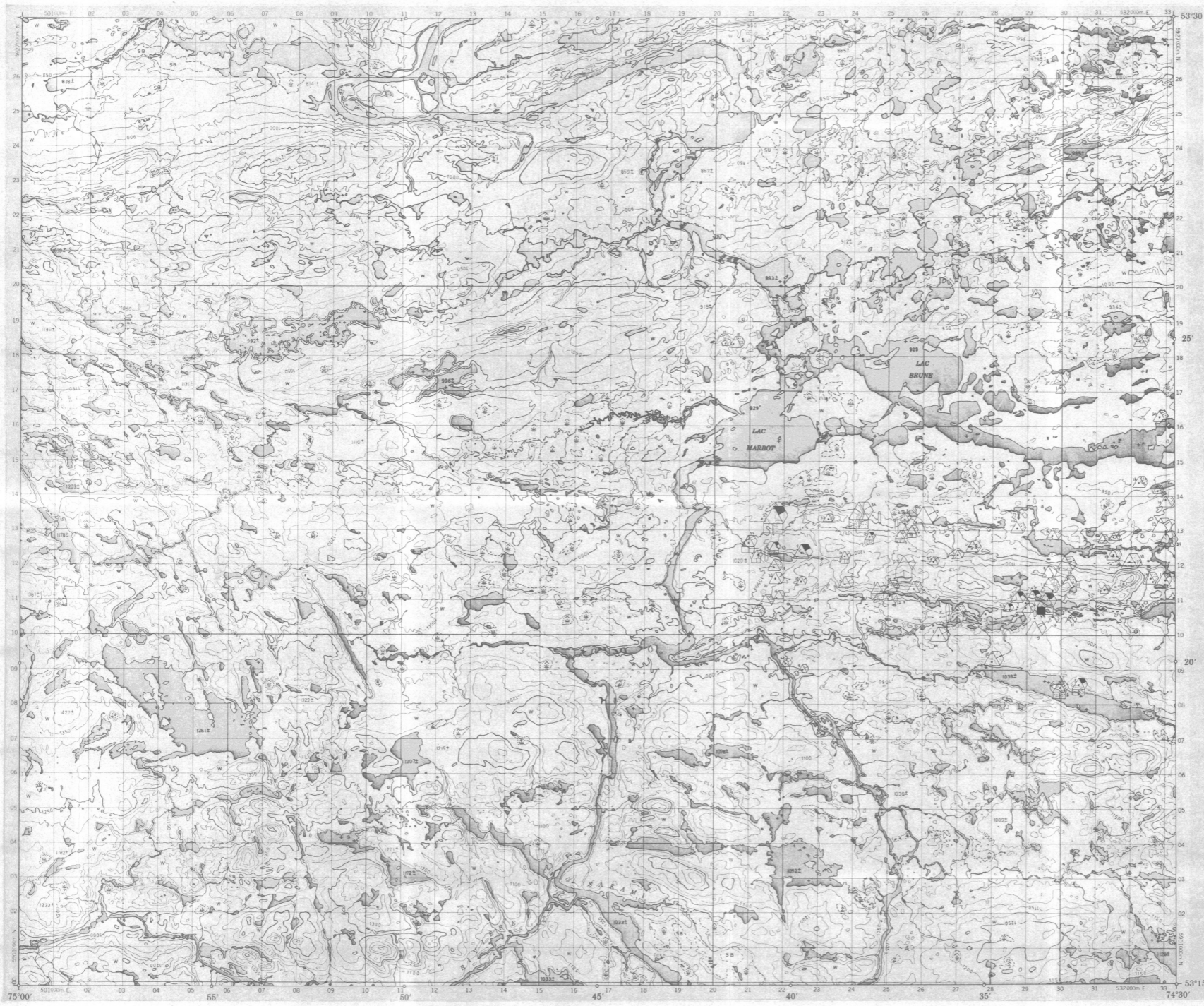
ECHELLE GRAPHIQUE



Société de développement de la Baie James
 EXPLORATION MINIERE

RADIOMETRIE

Titre	RADIOMETRIE		
Projet	CORVETTE		
Carte de base	70I-1379-41		
Dessiné par	Equipe BETT	Date	juin 79
Approuvé par	Equipe BETT et [Signature]	Date	juin 79-80
Échelle	1:50,000	NTS	336 / 7



- Anomalie en URANIUM**
- △ 20 à 29 cps
 - ▴ 30 à 39 cps
 - ▵ 40 à 49 cps
 - ▾ 50 à 69 cps
 - 70 cps et plus

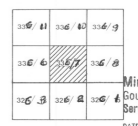
- Anomalie en THORIUM**
- △ 30 à 29 cps
 - ▴ 30 à 39 cps
 - ▵ 40 à 49 cps
 - ▾ 50 à 69 cps
 - 70 cps et plus

- Anomalie en POTASSIUM**
- 40 à 49 cps
 - ▢ 50 à 59 cps
 - ▣ 60 à 69 cps
 - ▤ 70 à 79 cps
 - 80 cps et plus

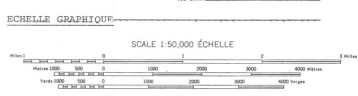
- Forme du pic (rapport hauteur/largeur)**
- △ 1 - 4
 - ▴ 5 - 8
 - ▵ 9 - 12
 - ▾ 13 et plus

APPAREIL
D G S 1002 Exploranium.
Vitesse enregistrement 4"/minute.

CARTE INDEX



Ministère de l'Énergie et des Ressources
Gouvernement du Québec
Service du Potentiel minéral
14 MAI 1982
No G.M. 38459



Société de développement de la Baie James
EXPLORATION MINIERE

TITRE
ANOMALIES RADIOMETRIQUES...

Secteur
RADISSON

Projet
CORVETTE

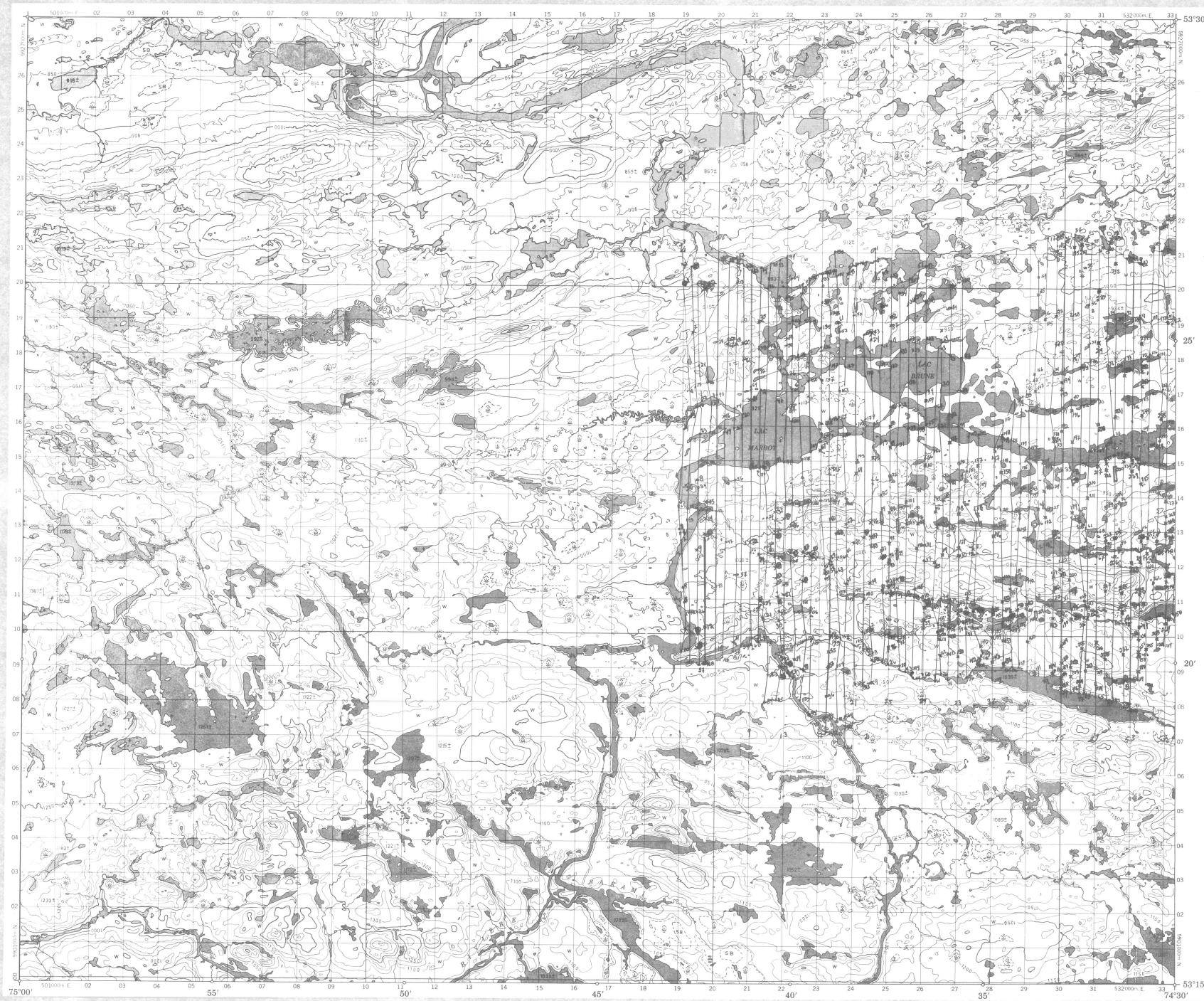
Numéro
701-1379-41

Carte de base

Dessiné par Sophie H. BÉTY **Date** 27 78 **Échelle** 1:50,000

Dessiné par H. GINGOARD et al. **Date** 27 78-80 **Contour** 200-300-400

Approuvé par **Date** **NTS** 32-6/7



- LEGENDE**
- GEOCHIMIE**
- 7732 localisation et numéro d'échantillon de fond de lac
 - 7738 localisation et numéro d'échantillon de ruisseau
 - 0 à 19 ppm d'uranium
 - 20 à 39 ppm d'uranium
 - 40 à 79 ppm d'uranium
 - 80 à 119 ppm d'uranium
 - 120 à 199 ppm d'uranium
 - 200 ppm d'uranium et plus
 - △ 235 valeur en ppm d'uranium d'échantillons de fond de lac
 - △ 75 valeur en ppm d'uranium des échantillons de ruisseau

- RELEVÉ RADIOMETRIQUE HELIPORTE**
- 235 fiduciel
 - trajet hélicoptère
 - 460 no d'anomalie radiométrique
 - 121 no de la ligne

- RADIOMETRIE**
- △ 75 valeurs en ppm d'uranium d'un échantillon de roche
 - x 1000,200 cps, lecture prise au sol au SPP-2
 - x 100,200 cps, lecture prise au sol au SPP-2
 - 50 valeur en cps lue sur C1s-4 à bord de l'hélicoptère

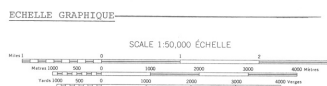
- CHÈMEMENT PÉDESTRE**
- x 16-72 affleurement visité
 - trajet pédestre
 - BF champ de blocs
 - 4642 no d'anomalie de fond de lac antérieures à 1979
 - AM/40 anomalies radiométriques vérifiées par hélicoptère

- STRUCTURES**
- foliation
 - dyke de diabase
 - fractures
 - diaclases
 - veines de pegmatite
 - veines de quartz
 - faille
 - linéations photos aériennes

CARTE INDEX

330/7	330/8	330/9
330/6		330/4
330/3	330/2	330/1

Ministère de l'Énergie et des Ressources
Gouvernement du Québec
Service du Potentiel minéral
DATE: 14 MAI 1982
No. G.M.: 38459



Société de développement de la Baie James
EXPLORATION MINIERE

RELEVÉ RADIOMETRIQUE HELIPORTEE.

Site: RADISSON
Projet: CORVETTE
N° de plan: 701-1379-41

Équipement: Equip. BETT	Site: 79	Échelle: 1:50,000
Opérateur: Equip. BETT et M	Site: 79-80	Contour: 100 MÈTRES
Approuvé par:	Site:	336 / 7

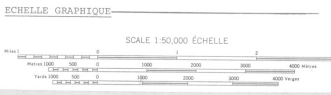


- LEGENDE**
- GEOCHIMIE**
- 7702 localisation et numéro d'échantillon de fond de lac
 - 7703 localisation et numéro d'échantillon de ruisseau
 - 0 à 19 ppm d'uranium
 - 20 à 39 ppm d'uranium
 - 40 à 79 ppm d'uranium
 - 80 à 119 ppm d'uranium
 - 120 à 199 ppm d'uranium
 - 200 ppm d'uranium et plus
 - ▲ valeur en ppm d'uranium d'échantillons de fond de lac
 - ▲ valeur en ppm d'uranium des échantillons de ruisseau
- RELEVÉ RADIOMETRIQUE HELIPORTE**
- 235 fiduciel
 - trajet hélicoptère
 - ▲ 466 no d'anomalie radiométrique
 - 1/21 no de la ligne
- RADIOMETRIE**
- ▲ 78 valeur en ppm d'uranium d'un échantillon de roche
 - ▲ 200-250 cps, lecture prise au sol au SPP-2
 - ▲ 200-250 cps, lecture prise au sol au SPP-2
 - ▲ 60 valeur en cps lue sur Cis-4 à bord de l'hélicoptère
- CHEMINEMENT PEDESTRE**
- ▲ 16-72 affleurement visité
 - trajet pédestre
 - BF champ de blocs
 - ▲ 6662 no d'anomalies de fond de lac antérieures à 1979
 - ▲ 20 anomalies radiométriques vérifiées par hélicoptère
- STRUCTURES**
- foliation
 - dyke de diabase
 - fractures
 - diaclases
 - P veines de pegmatite
 - Q veines de quartz
 - faille
 - linéations photos aériennes

CARTE INDEX

330/11	330/00	330/9
330/6		330/4
330/3	330/2	330/1

Ministère de l'Énergie et des Ressources
 Gouvernement du Québec
 Service du Potentiel minéral
 DATE: 14 MAI 1982
 No GM: 35159



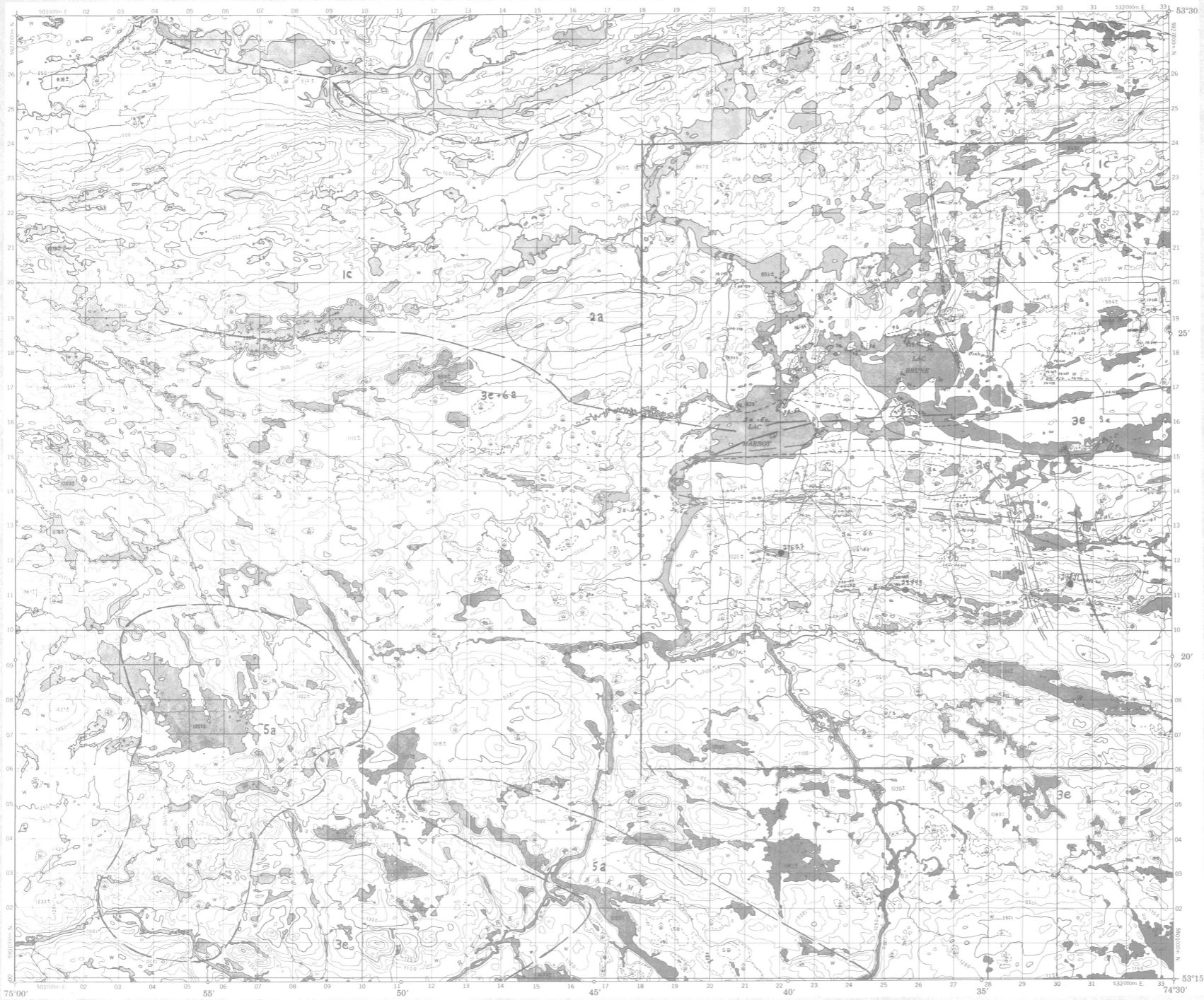
Société de développement de la Baie James
 EXPLORATION MINIERE

TITRE
GEOCHIMIE

BASSE RADISSON
PROJET CORVETTE
NUMÉRO 201379-41

DATE DE DÉPÔT
 Présenté par: Équipe BETT
 Présenté par: Équipe BETT et al.
 Approuvé par:

ÉCHELLE 1:50,000
 Date: Mars 79-80
 No. 33 G 77



LEGENDE

GEOCHIMIE

- 77AC localisation et numéro d'échantillon de fond de lac
- 77AB localisation et numéro d'échantillon de ruisseau
- 0 à 19 ppm d'uranium
- 20 à 39 ppm d'uranium
- 40 à 79 ppm d'uranium
- 80 à 119 ppm d'uranium
- 120 à 199 ppm d'uranium
- 200 ppm d'uranium et plus
- △ 236 valeur en ppm d'uranium d'échantillons de fond de lac
- △ 237 valeur en ppm d'uranium des échantillons de ruisseau

ELEVE RADIOMETRIQUE HELIPORTE

- 238 fiduciel
- trajet hélicoptère
- 440 no d'anomalie radiométrique
- 12/ no de la ligne

RADIOMETRIE

- 75 valeurs en ppm d'uranium d'un échantillon de roche
- x 100,000 cps, lecture prise au sol au SPP-2
- x 100,000 cps, lecture prise au sol au SPP-2
- 60 valeur en cps lue sur Cis-4 à bord de l'hélicoptère

CHEMINEMENT PEDESTRE

- x 48-72 affleurement visité
- trajet pédestre
- BF champ de blocs
- 6862 no d'anomalies de fond de lac antérieures à 1979
- AM/20 anomalies radiométriques vérifiées par hélicoptère

STRUCTURES

- foliation
- dyke de diabase
- fractures
- diaclasses
- veines de pegmatite
- veines de quartz
- faille
- linéations photos aériennes

CARTE INDEX

336/11	336/10	336/9
336/6		336/4
336/3	336/2	336/1

Ministère de l'Énergie et des Ressources
Gouvernement du Québec
Service du Potentiel minéral
DATE: 14 MAI 1982
No G.M. 38459

ECHELLE GRAPHIQUE

SCALE 1:50,000 ECHELLE

Société de développement de la Baie James
EXPLORATION MINIERE

CHEMINEMENT PEDESTRE

Titre: RADISSON
Projet: CORVETTE
N°: 701-379-41

Carte de zone

Travail par Équipe BETIT	Date: 82-79	Echelle: 1:50,000
Dessiné par Équipe BETIT et [Signature]	Date: Mars 79-80	Céram: 3005, 3006, 3007, 3008, 3009, 3027
Approuvé par [Signature]	Date:	NTS: 33 G / 7