

Echelle: 1 : 31 680

LÉGENDE

- Compte total (cps)
- No d'anomalie
- Localisation
- U (cps)

Ministère de l'Énergie et des Ressources
 Gouvernement du Québec
 Documentation Technique
 DATE: 24 FEV. 1982
 No. G.M. 38138

		Société de développement de la Baie James	
		EXPLORATION MINIÈRE	
ANOMALIES RADIO MÉTRIQUES			
RELEVÉ AÉROPORTÉ			
Secteur: LAC AU SAUNA			
Projet: VÉRIFICATION D'ANOMALIES - UQUAT			
Numéro: 702-1378-31			
Carte de base	CARTE PLANIMÉTRIQUE - TERRES ET FORÊTS		
Échelle	1 : 31 680	Date	Eté 1978
Équipe	OTIS	Date	Automne 1978
Supervisé par	S.P.	Date	1978 ET 1978
Approuvé par		Date	1978

75° 45' 51° 45' 75° 40' 75° 35' 75° 30' 75° 25' 51° 45'

51° 40' 51° 40'

51° 35' 51° 35'

51° 30' 75° 45' 75° 40' 75° 35' 75° 30' 51° 30' 75° 25'



LIMITE DU TERRITOIRE

LÉGENDE

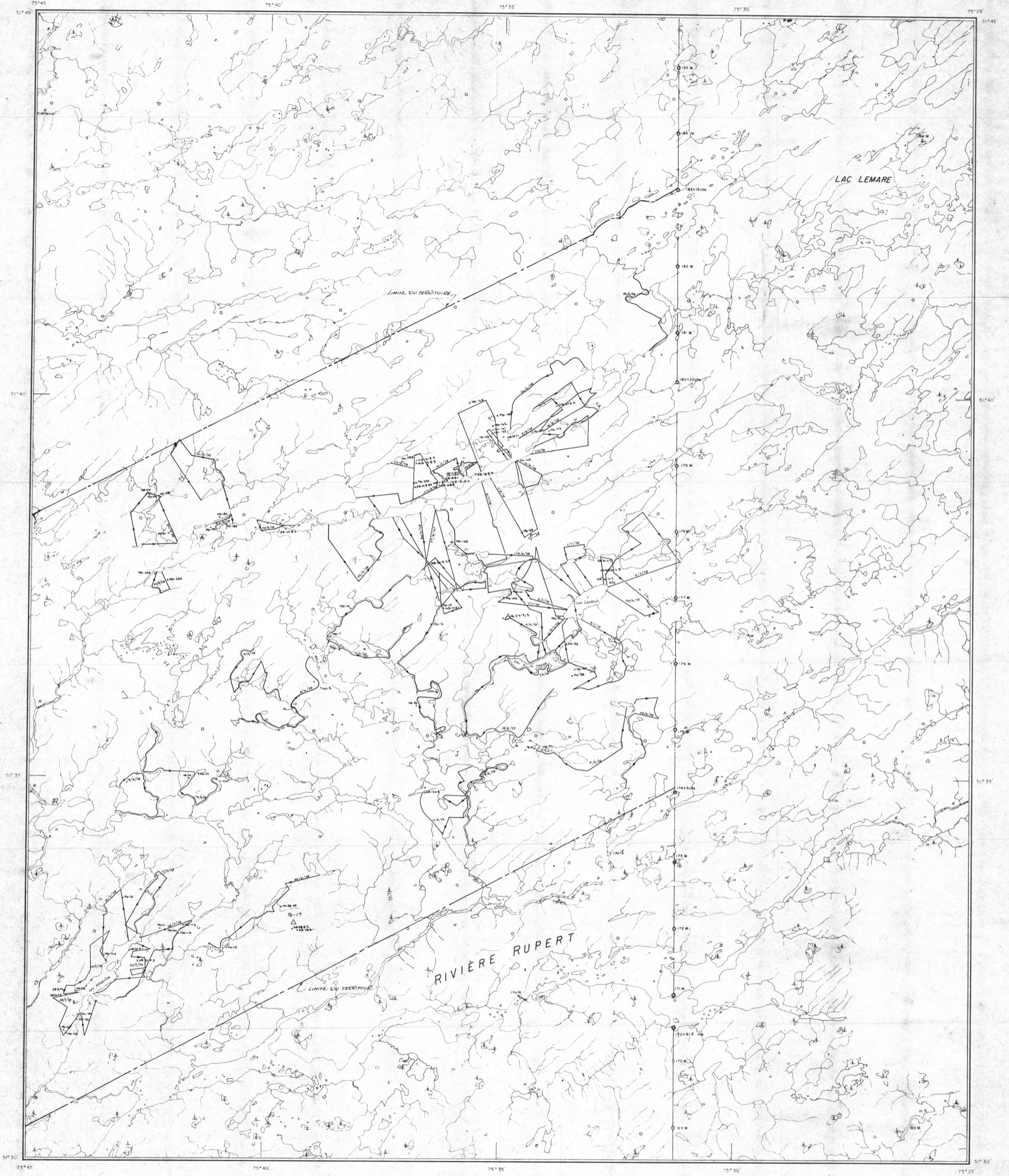
- Diorite
- Pegmatite
- Granite rose à biotite
- Granite à hornblende
- Ultramafique
- Amphibolite
- Roche métasomatique à cordierite
- Schiste à biotite
- Paragneiss riche en quartz
- Amphibolite à coquilles
- Gneiss à oligoclase

SYMBOLES

- Foliation
- Foliation de pendage connu
- Joint
- ou x Affleurement
- ~~~~~ Zone de cisaillement
- Contact géologique incertain

Ministère de l'Énergie et des Ressources
 Gouvernement du Québec
 Documentation Technique
 MTE 21-ÉV-002
 No. GM: 38139

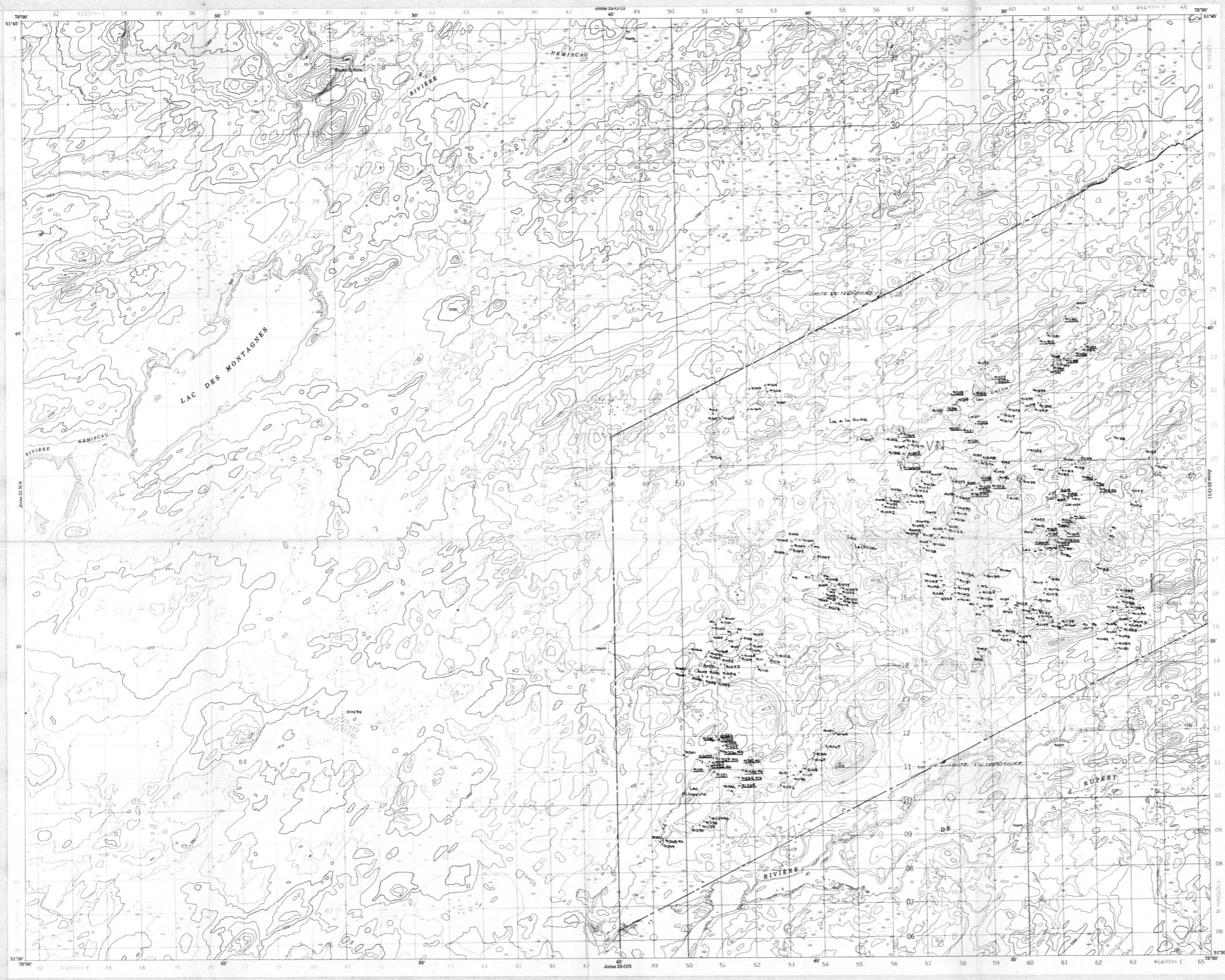
		Société de développement de la Baie James	
		EXPLORATION MINIERE	
GÉOLOGIE			
Secteur: LAC AU SAUNA Projet: VÉRIFICATION D'ANOMALIES - UQUAT Numéro: 702 - 1378 - 31			
Carte de base: CARTE PLANIMÉTRIQUE TERRES ET FORÊTS Révisé par: Équipe OTIS Échelle: 1 : 31 680		Date: Été 1978 Carte: 1818 ET 1918 Date: Automne 1978 NTS: 32 0/11 - 32 0/12	



Échelle 1 : 31 680

Ministère de l'Énergie et des Ressources
 Gouvernement du Québec
 Documentation Technique
 DATE 24.12.81
 No. C.M. 38139

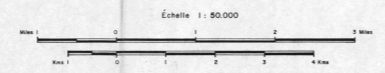
 Société de développement de la Baie James EXPLORATION MINIERE			
		INDEX DES TRAVERSES DE L'ÉTÉ 1978 (D'après photo aérienne)	
Lieu: LAC AU SAUNA		Titre: VÉRIFICATION D'ANOMALIES - UQUAT	
Numéro: 702-1378-31		Carte de base: CARTE PLANIMÉTRIQUE - TERRES ET FORÊTS	
Révisé par: Equipe OTIS	Date: Été 1978	Échelle: 1:31 680	Contour: 10 m
Dessiné par: S.P.	Date: Automne 1978	Contour: 10 m	Carte: 1918 ET 1918
Approuvé par:	Date:	Contour: 10 m	NTS: 82-071-32-0718



LÉGENDE

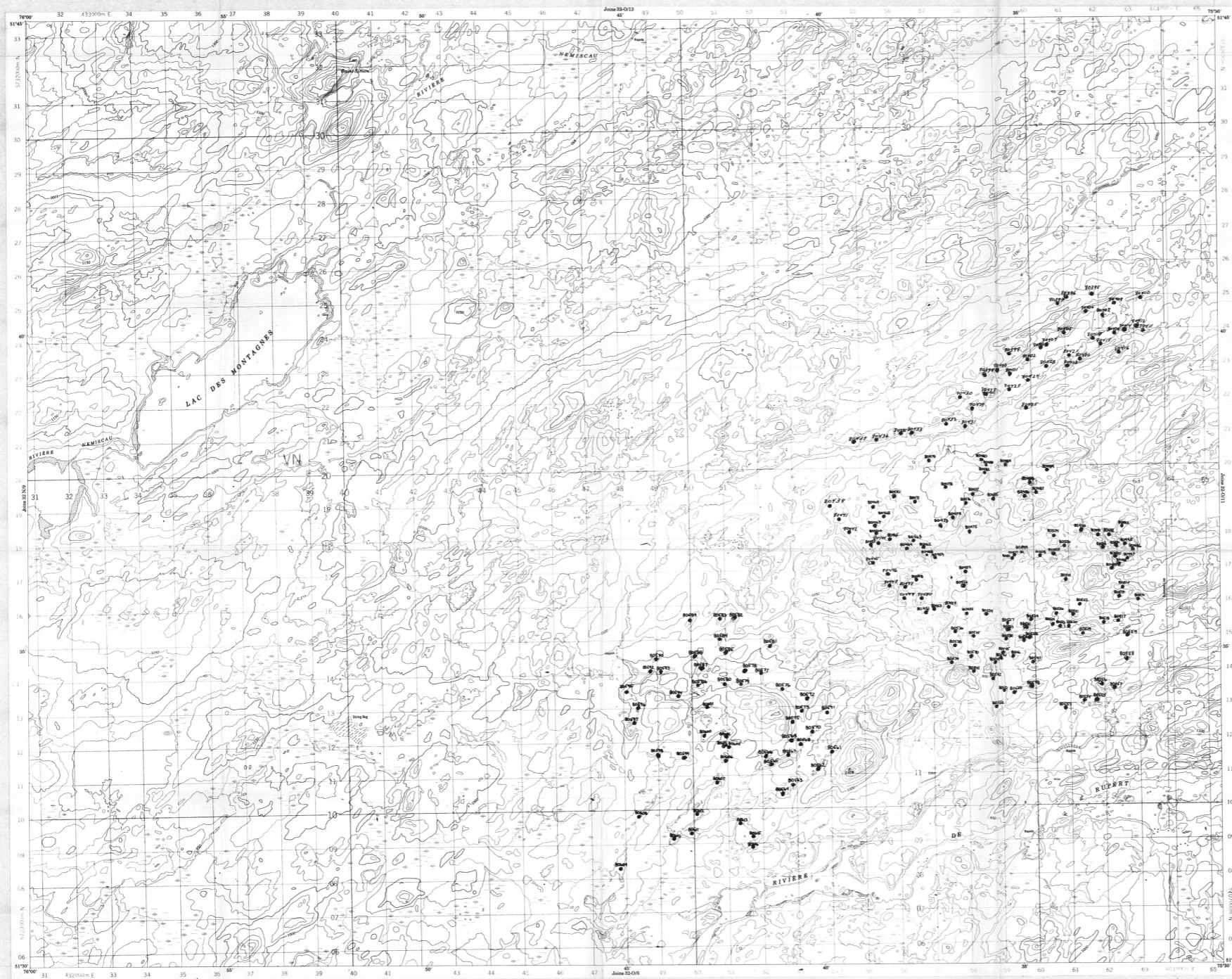
- Intervalle d'échantillonnage : 200 M.
- Identification des échantillons :
- 91209 Échantillon de sédiment de ruisseau
 - 91204 U5 Échantillon d'eau de ruisseau
 - 91204 Échantillon de sédiment et d'eau de ruisseau

LAC DES MONTAGNES



Ministère de l'Énergie et des Ressources
 Gouvernement du Québec
 Documentation technique
 14 FÉV 1978
 No. G.M. 35135

Société de développement de la Baie James EXPLORATION MINIERE		LOCALISATION DES ECHANTILLONS DE SEDIMENT ET D'EAU DE RUISSEAUX	
		Titre Secteur Projet Numéro Carte de base Révisé par Dessiné par Approuvé par	
702 - 1378 - 31		VÉRIFICATION D'ANOMALIES - UQUAT	
Carte de base Révisé par Dessiné par Approuvé par	CARTE TOPOGRAPHIQUE, OTTAWA Équipe OTIS M.O.	Date Été 1978 Été 1978	Échelle 1:50,000 Carton 1918 ET 1918 NTS. 32 0 / 12



LEGENDE

● Numéro et position de l'échantillon de sédiments lacustres prélevé en 1978

**LAC DES MONTAGNES
QUÉBEC**
Scale 1:50,000 Echelle



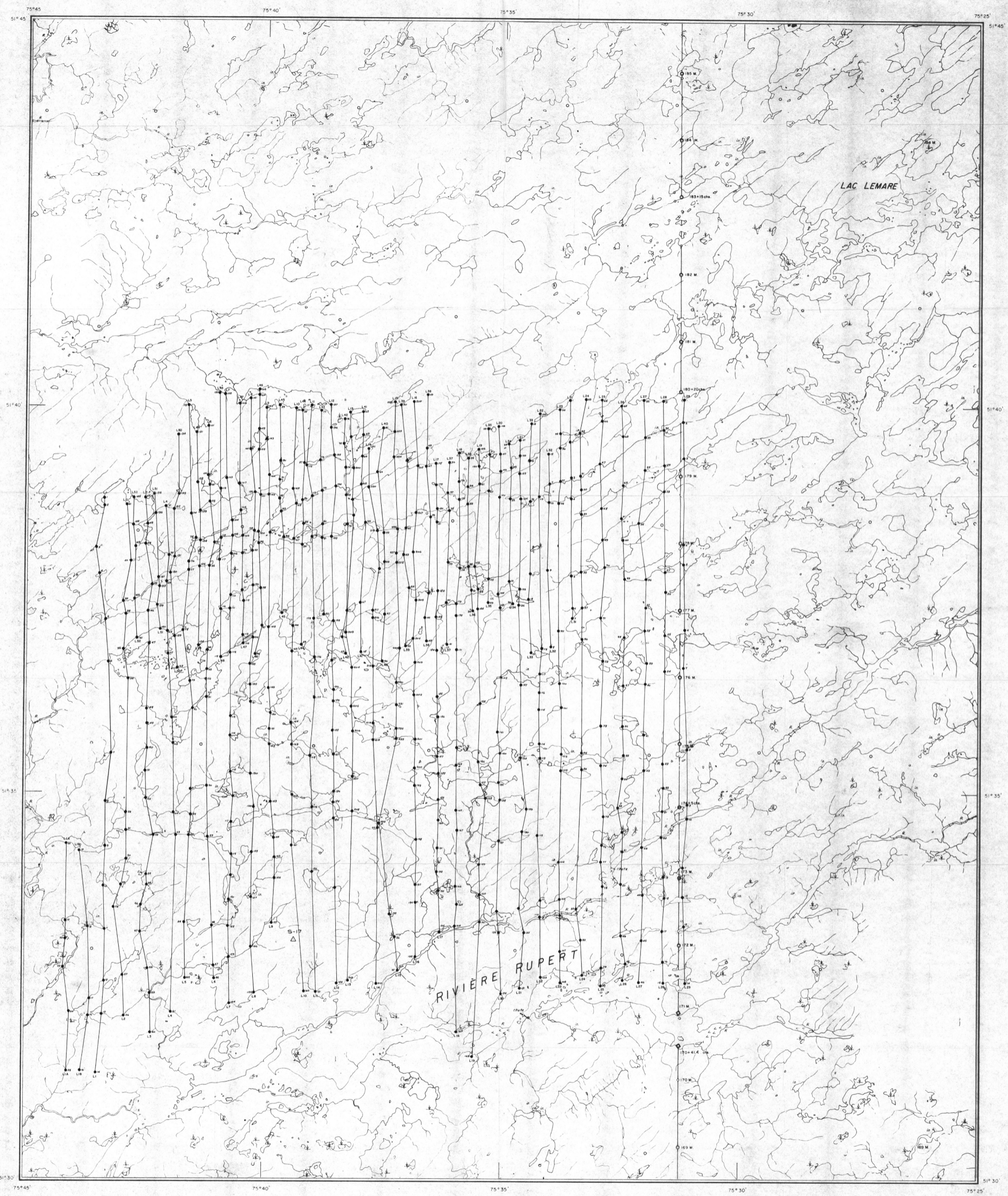
Ministère de l'Énergie et des Ressources
Gouvernement du Québec
Documentation Technique
DATE 21 FEV. 1982
No. C.M. 38138

Société de développement de la Baie James
EXPLORATION MINIERE

LOCALISATION DES ÉCHANTILLONS
PRÉLEVEMENTS DE DÉTAIL SÉDIMENTS DE LACS

Projet: VERIFICATION D'ANOMALIES- UQUAT	
Noms: 702-1378-31	
Carte de base: CARTE TOPOGRAPHIQUE, OTTAWA	
Dessiné par: M. Ois, M. Picard	Date: EN 1978
Approuvé par:	Date: EN 1978
Echelle: 1:50000	
Cotes: 1888 ET 1818	
Date: 82 07/12	

204877



Échelle: 1:31 680

Ministère de l'Énergie et des Ressources
 Gouvernement du Québec
 Documentation Technique
 DATE: 24. FEV. 1978
 No. G.M. 38138

		Société de développement de la Baie James	
		EXPLORATION MINIÈRE	
RADIOMETRIE			
Localisation des lignes de vols et fiduciels			
Secteur: LAC AU SAUNA Projet: VÉRIFICATION D'ANOMALIES - UQUAT Numéro: 702-1378-31			
Carte de base: CARTE PLANIMÉTRIQUE - TERRES ET FORÊTS Échelle: 1:31 680			
Révisé par: Équipe DTIS Date: Été 1978	Dessiné par: S.P. Date: Automne 1978	Corrigé: 1818 ET 1918 Date:	Révisé: 32 Q/11-32 Q/12 Date: