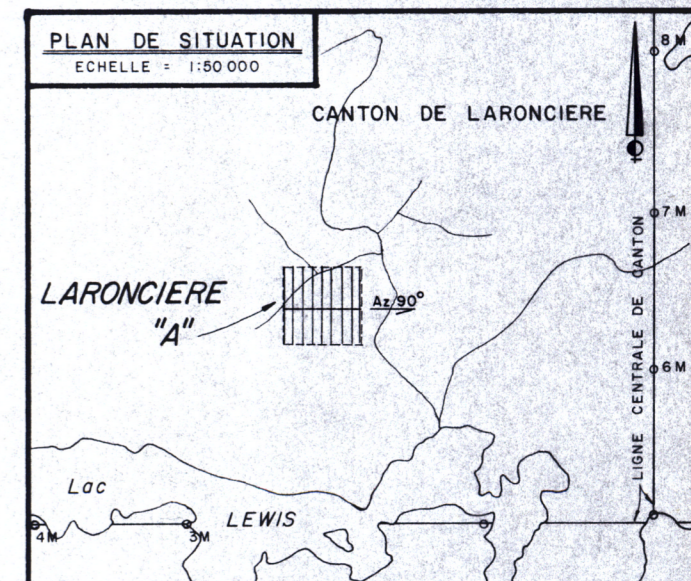


LEGENDE

- ||||| Conducteur H.E.M.
- Sondage effectué par SEREM Ltée en 1980
- Poteau et limite de claim
- Ruisseau
- ⌵ Marécage
- ↑ Résineux
- Poteau de claim

PLAN DE SITUATION DU SONDAGE



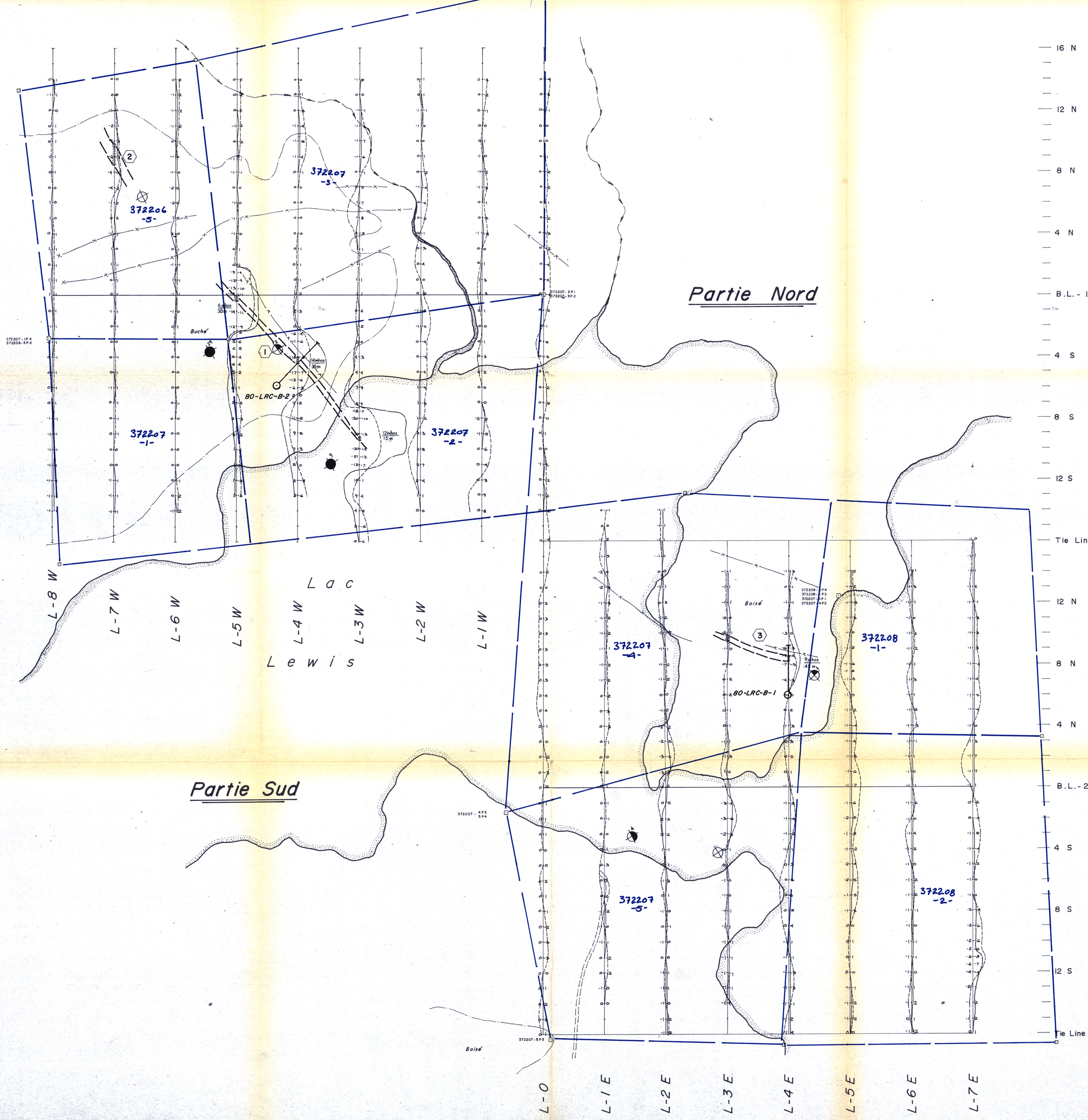
S.E.R.E.M. LTEE

PROJET : NW QUEBECOIS
 PROPRIETE : LARONCIERE "A"
 CANTON : LARONCIERE ZONE : LESUEUR

LEVE GEOLOGIQUE

Ministère de l'Énergie et des Ressources
 Gouvernement du Québec
 Documentation Technique
 DATE : 16 JUN 1981
 No. G.M. : 37133

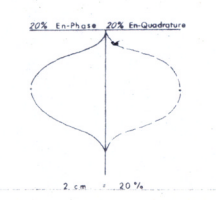
EXECUTE PAR : SEREM Ltée sept. 78	ECHELLE = 1:2500
DESSINE PAR : AS fev. 79	CARTE No
VERIFIE PAR : GP ju 79	RAPPORT No



16 N
12 N
8 N
4 N
B.L. - 1
4 S
8 S
12 S
Tie Line
12 N
8 N
4 N
B.L. - 2
4 S
8 S
12 S
Tie Line

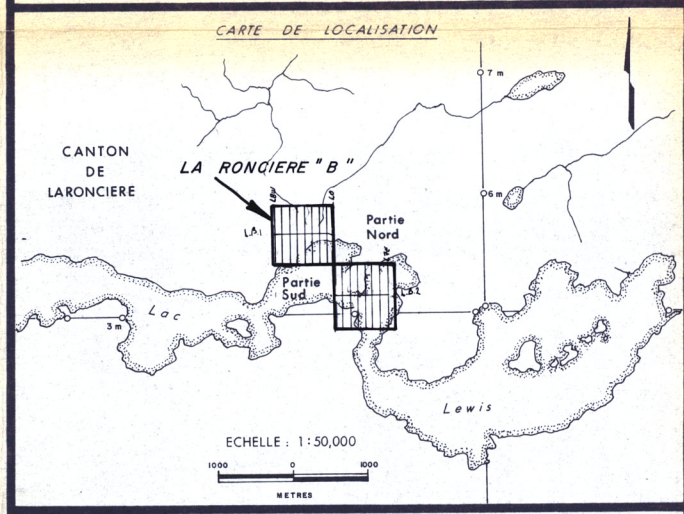
LEGENDE

- Anomalie E.M.H. terrestre
- Conductivité Epaisseur en mhos Profondeur
- Contours magnétiques en gammas
- Axe magnétique
- Anomalie EM-INPUT

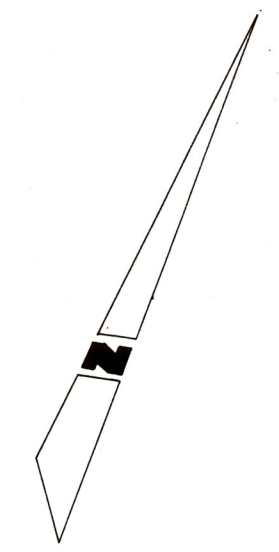


- Chemin
- Ruisseau
- Poteau et limite de claim
- Sondage effectué par SEREM Liéo en 1980

Ministère de l'Énergie et des Ressources
Gouvernement du Québec
Documentation Technique
DATE: 16 JUIL 1981
No. GM: 37133



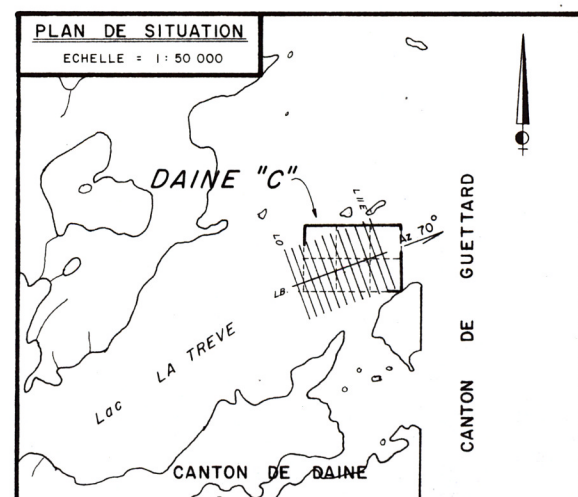
POUR: SEREM.	
LEVE: LEVE ELECTROMAGNETIQUE	
Instr: MAXMIN II	Frq: 1777 Hz. Cable: 100 mètres
PAR: LAVOIE / GAUCHER & ASS.	
EXECUTE PAR: G. Bacon Tech. Mars 1979	PROJET:
INTERPRETE PAR: C. Lavoie Ph. D. Avril 1979	REGION DESMARAISVILLE
DESSEINE PAR: B. Moreau Tech. Avril 1979	CANTON LARONCIERE, GRID "B"
APPROUVE PAR:	PARTIE NORD ET PARTIE SUD
REVISE PAR:	LAT: 49° 40' LONG: 75° 41'
CARTE No:	ECHELLE: 1:2,500
RAPPORT No:	N.S. 32 G/12



LEGENDE

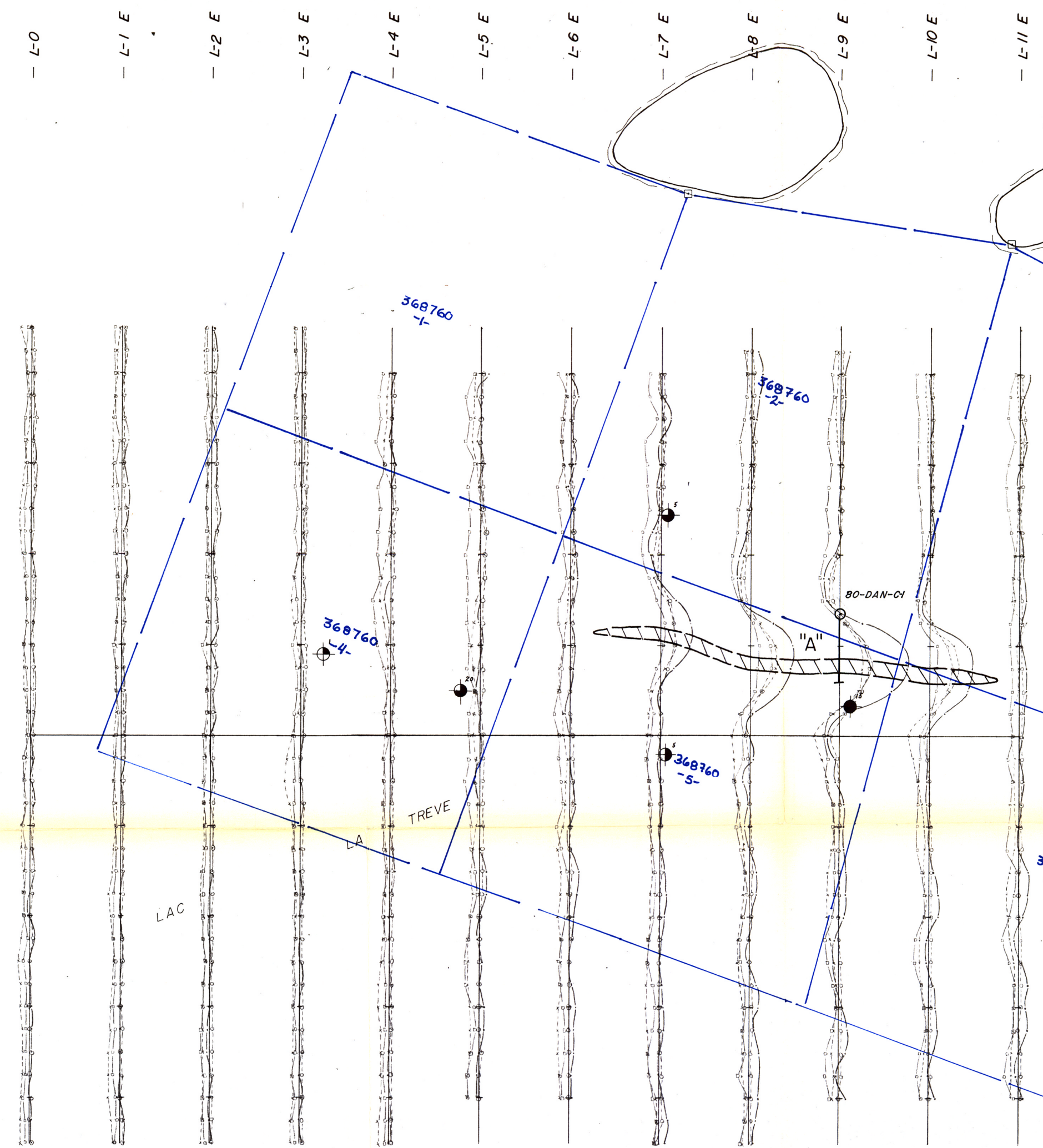
- ANOMALIE INPUT
- CONDUCTEUR H. E. M.
 - Haute fréquence : 1777 Hz
 - phase :
 - quadrature :
- Basse fréquence : 444 Hz
 - phase :
 - quadrature :
- SONDAGE EFFECTUE PAR SEREMLIEE EN 1980
- POTEAU ET LIMITE DE CLAIM

**PLAN DE SITUATION
DU SONDAGE**



S.E.R.E.M. LTEE	
PROJET :	NW QUEBECOIS
PROPRIETE :	DAINE "C"
CANTON :	DAINE
SECTEUR :	LESUEUR
LEVE ELECTROMAGNETIQUE	
INST. :	MAXMIN II
FREQ. :	444-1777 Hz
CABLE :	100 m
EXECUTE PAR :	SEREM L'EE JAN 78
DESINE PAR :	AS mars 78
VERIFIE PAR :	
ECHELLE :	1 : 2 500
CARTE No :	
RAPPORT No :	

Ministère de l'Énergie et des Ressources
Gouvernement du Québec
Documentation Technique
DATE : 16 JUN 1981
No. CM : 37133



4 N —
3 N —
2 N —
1 N —
L. B. —
1 S —
2 S —
3 S —
4 S —

— L-0 —
— L-1 E —
— L-2 E —
— L-3 E —
— L-4 E —
— L-5 E —
— L-6 E —
— L-7 E —
— L-8 E —
— L-9 E —
— L-10 E —
— L-11 E —

368760 -1-
368760 -2-
368760 -3-
368760 -4-
368760 -5-
80-DAN-CI
"A"
AZ 70°
368761 -4-

+20 %
+10 %
0
-10 %
-20 %