

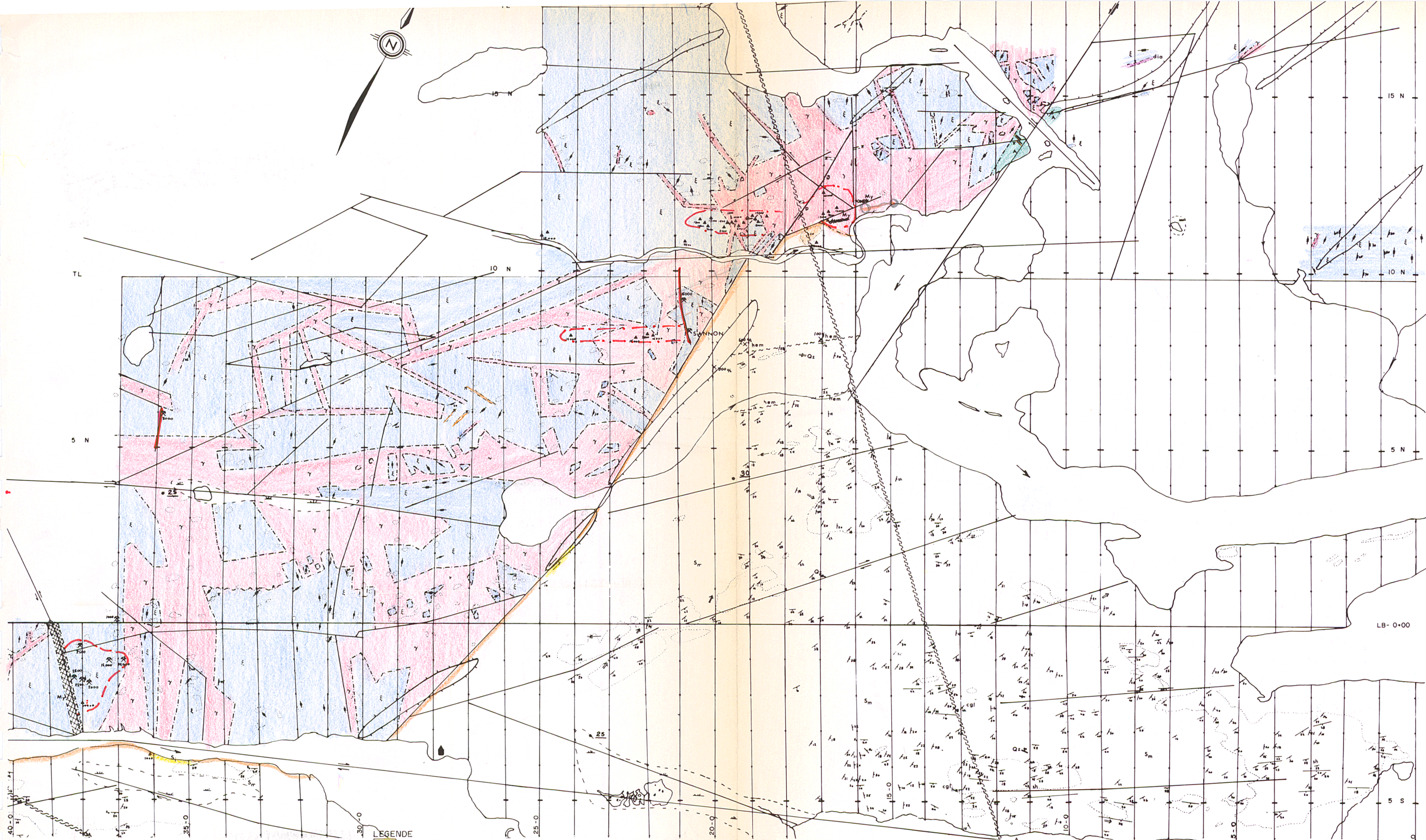
LEGENDE

- grès de Sakami
- paragneiss
- socle granitique et migmatitique
- roches vertes (métavolcaniques) et formations associées.

- indice minéralisé en U
- "boulder" minéralisé en U

Echelle: 1:50,000
GEOLOGIE DU SECTEUR LG-3

Ministère des Richesses Naturelles, Québec
SERVICE DE LA
DOCUMENTATION TECHNIQUE
Date: 5 SEP. 1979
No GM: 34753



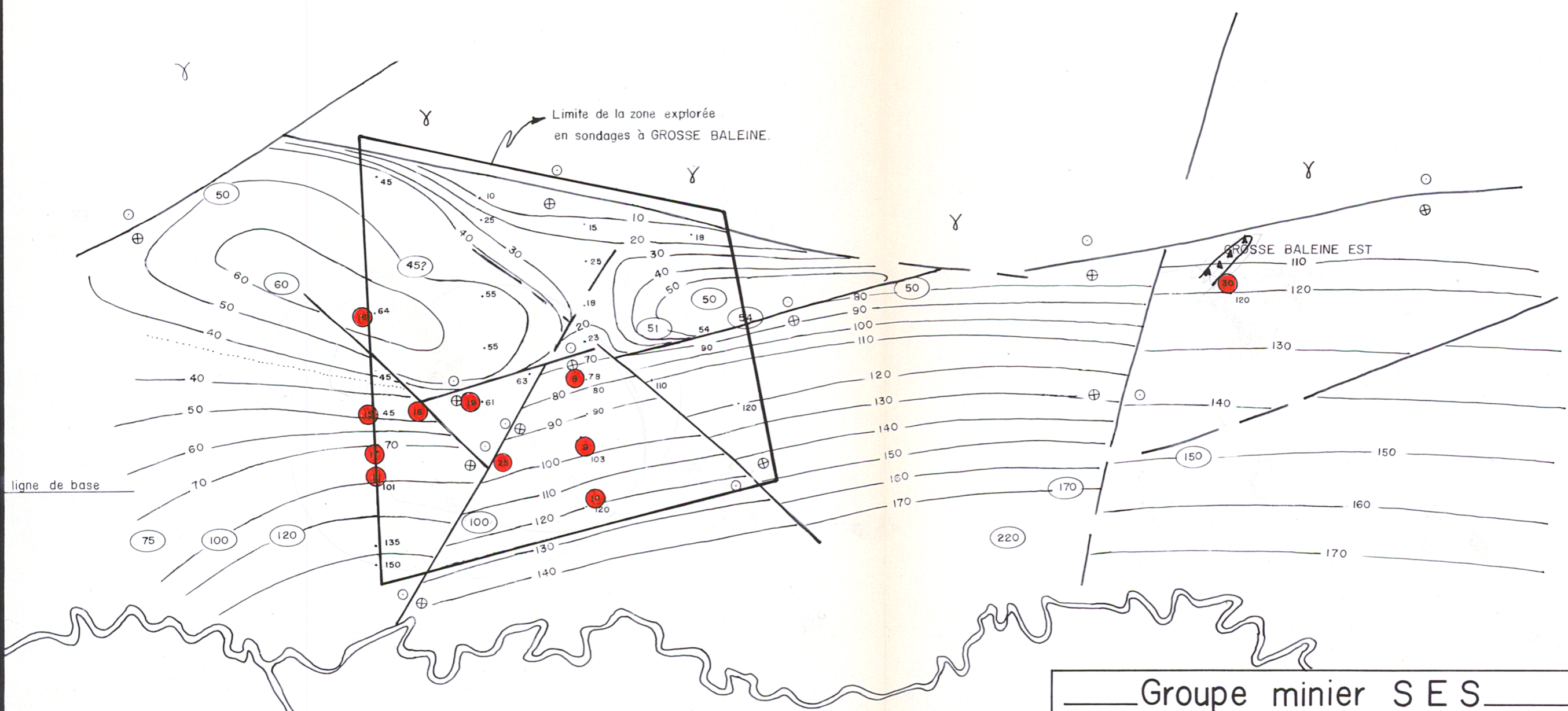
LEGENDE

- | | | |
|-------------------|---|--|
| Sakami moyen. | conducteur Géonorex. | Conglomérat. |
| Sakami inférieur. | axe magnétique négatif (Géoterrex) | Hématisé. |
| Quartz monzonite. | faille de socle (Géoterrex) | Surface d'érosion, pendage. |
| Tonaline. | 25 profondeur en mètre du toit du marqueur magnétique superficiel (Géoterrex) | Pendage des feuillets, de la stratification. |
| Gneiss. | 35 marqueur magnétique ② (Géoterrex) | Foliation inclinée, verticale. |
| Amphibolite. | | Schistosité. |
| Diabase. | | Contact. |
| Pegmatite. | | Faille. |
| Mylonite. | | Cisaillement. |
| Quartz. | | Fracture colmatée, inclinée, verticale. |
| Shale. | | Direction des paléocourants. |
| | | Stries glaciaires. |
| | | Haute radioactivité. |
| | | Indice uranifère. |
| | | Bloc erratique et sa radioactivité. |
| | | Contour des affleurements. |
| | | Morcage. |
| | | Sens d'écoulement des eaux. |
| | | Campement. |

Am 34753

Groupe minier S E S		
SYNTHESE GENERALE	Date	PLAN NO
Exécuté par J. Payette	Nov. 77	PROJET SANNON
Interprété par J. Payette	Nov. 77	UTM
Dessiné par J. Payette	Nov. 77	
Approuvé par J. Payette	Nov. 77	NTS 33H/14 - 331/3
Revisé par		Lat 53°58' - 54°05'
		Long 73°24' - 73°28'
		Canton
		Secteur
		Echelle 1:10000

L-2160
L-2400
L-2640
L-2880



- LEGENDE
- sondage anomal
 - compartiment élevé.
 - ⊕ compartiment abaissé.
 - faille
 - ⋯ limite probable des grès.
 - .45 profondeur en mètre donnée par les forages
 - (100) profondeur estimée par géophysique
 - 80- courbe d'isobathe en mètres

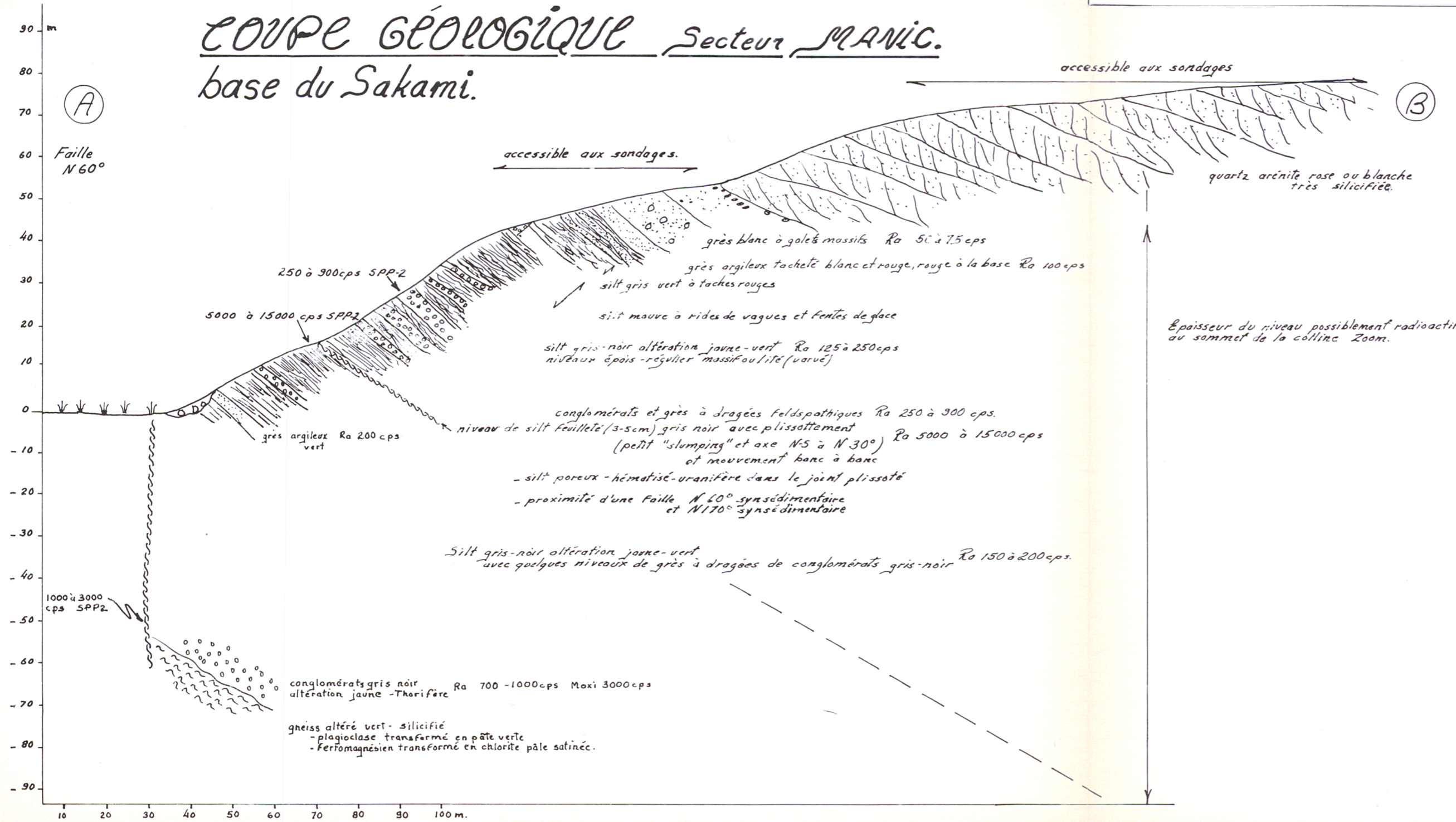
GM34753

 Groupe minier S E S

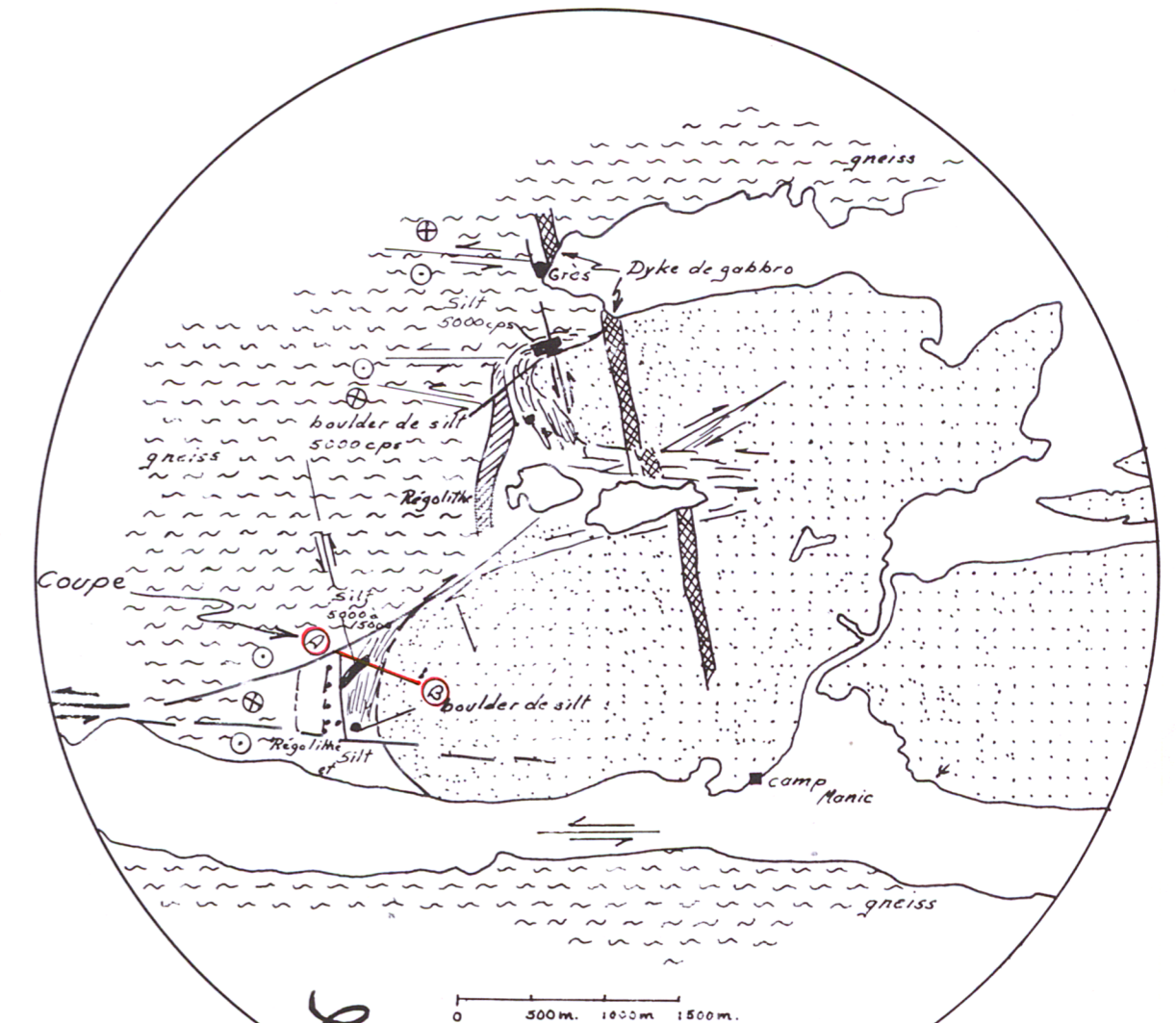
Isobathes du socle par rapport à la surface topographique.		FIG.-1
Exécuté par: <u>J. C. LACOMBE</u>	Date: <u>Sept 77</u>	PROJET: <u>Grosse Baleine</u>
Interprété par: _____	_____	U.T.M.: _____
Dessiné par: <u>J.C.L. Messier</u>	<u>Sept 77</u>	N.T.S.: _____
Approuvé par: <u>J.C.L.</u>	<u>Sept 77</u>	Lat.: _____
Revisé par: <u>Emilien Séguin et D. P.</u>	<u>sep 77</u>	Long.: _____
_____	_____	Canton: _____
_____	_____	Secteur: _____
_____	_____	Echelle: <u>1/10,000</u>

COUPE GÉOLOGIQUE Secteur MANIC.

base du Sakami.



Epaisseur du niveau possiblement radioactif au sommet de la colline Zoom.



Esquisse géologique.

GM34753