

ELDORADO NUCLÉAIRE LIMITÉE

PROJET 527  
PERMIS 615 ET 616  
Lac Cambrien

GÉOLOGIE  
RELATION D'ÂGE

ÉCHELLE 1: 50,000

CAMPAGNE: d'été 1977    PAR: R.J. Tremblay

Ministère des Richesses Naturelles, Québec  
SERVICE DE LA DOCUMENTATION TECHNIQUE  
Date: 26 OCT 1978  
No. GM: 33712

LEGENDE

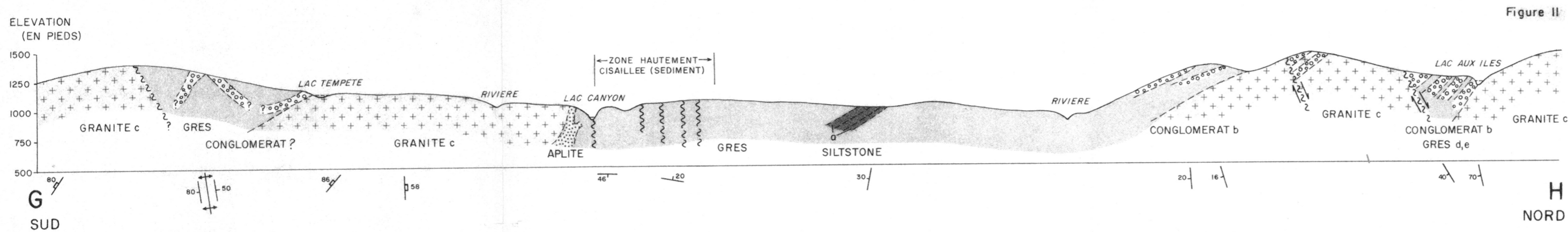
- |                   |           |  |          |  |
|-------------------|-----------|--|----------|--|
| MENIHEK SLATE     | <b>10</b> | ARGILITE (TERRIFERE) ET VOLCANIQUE                           | <b>A</b> | ROCHE VOLCANIQUE                                 |
| SOKOMAN           | <b>9</b>  | FORMATION DE FER   | <b>B</b> | DIKE DE DIABASE                                  |
| RUTH SLATE        | <b>8</b>  | ARGILE NOIRE (SHALE) LITS CENTIMETRIQUES                     | ---      | CONTACT GEOLOGIQUE (APPROXIMATIF, ASSURE)        |
| WISHART           | <b>7</b>  | GRES PUR, BON TRIS ET ORTHOQUARTZITE                         | — —      | FAILLE A CHEVAUCHEMENT AVEC DIRECTION DE PENDAGE |
| ANTIKAMAGEN SLATE | <b>6</b>  | ARGILE NOIRE (FINEMENT STRATIFIEE)                           | ~ ~ ~    | FAILLE (OBSERVEE ET/OU SUPPOSEE)                 |
| LACE LAKE SHALE   | <b>5</b>  | DOLOMIE, MASSIVE ET SEQUENCE ARGILE-DOLOMIE INTERSTRATIFIEES |          |  |
| ALDER (?)         | <b>4</b>  | ARGILITE   |          |  |
| CHAKONIPAU        | <b>3</b>  | GRES BON TRIS, SILICIFIE, TRES HEMATITE                      |          |  |
|                   | <b>2</b>  | ARCOSE, CONGLOMERATS, GRES-TRIS MODERE A PAUVRE              |          |  |
|                   | <b>1</b>  | SOCLE  |          |  |

COLONNE STRATIGRAPHIQUE (INTERPRETEE)

EPAISSEUR (METRES)	UNITES (Figures 4, 18 et 19)	LITHOLOGIE	CONTACTS, COULEUR DES SEDIMENTS	STRUCTURES ET COMMENTAIRES	RELATION D'AGE (Figure 20a)	ENVIRONNEMENT DE SEDIMENTATION (FACIES)	2 <sup>e</sup> CYCLE DE SEDIMENTATION
					PROFOND CALME		
10 800	ARGILITE (TERRIFERE) VOLCANIQUES		VERT-NOIRE	PLISSE, RELATION ENTRE UNITES PAS TRES CLAIRE	<b>10</b>	BASSIN PROFOND CALME	2 <sup>e</sup> CYCLE DE SEDIMENTATION
10 100	FORMATION DE FER		CONTACT CONCORDANT? NOIRE-ROUGE	INTERLITAGE JASPE-HEMATITE, PLISSEE	<b>9</b>	BASSIN PROFOND CALME	
9 600	ARGILITE		CONTACT CONCORDANT? NOIRE	STRATES CENTIMETRIQUES PLISSEES	<b>8</b>	BASSIN PROFOND CALME	
9 000	GRES b DOMINANT		CONTACT CONCORDANT	FAILLES NOMBREUSES STRATIFICATIONS ENTRECROISEES PLANAIRES BANCs EPAS, SURTOUT > 5cm OU MASSIFS	<b>7</b>	DELTAIQUE → FLUVIATILE → TORRENTIEL	1 <sup>er</sup> CYCLE DE SEDIMENTATION
	GRES BIEN TRIE a, c, d DOMINANT		BLANC, BEIGE, ROSE	LITS CENTIMETRIQUES AU BAS DE LA SEQUENCE			
4 800	SILTSTONE CONGLOMERAT-ARCOSE		ROUGE				
4 400	ARGILITE		CONTACT NON-OBSERVE DISCORDANT? NOIRE	PLISSE	<b>6</b>	BASSIN CALME	
4 000	DOLOMIE INTERSTRATIFIE AVEC SILTSTONE DOLOMIE MASSIVE		CONTACT CONCORDANT BRUN, VERT ET ROUGE VIFS	STRATES CENTIMETRIQUES PLISSE MASSIF	<b>5</b>	LITORAL	
3 200	ARGILITE		CONTACT FAILLE?		<b>4</b>	BASSIN CALME	
3 000	GRES b, a, h, SILTSTONE		CONTACT NON-OBSERVE ROUGE	MASSIF TRES RICHE EN HEMATITE TRES HAUTE DENSITE	<b>3</b>	FLEUVE	
2 800	SILTSTONE		CONTACT NON-OBSERVE				
	GRES FELDSPATIQUE		ROUGE	FAILLES NOMBREUSES STRATIFICATIONS CENTIMETRIQUES A TRAVERS LA SEQUENCE BANCs SILTEUX NOMBREUX	<b>2</b>	TORRENTIEL A FLUVIATILE	
	ARCOSE		A ROSE	LES ZONES DE CONGLOMERATS SONT PAUVREMENT STRATIFIEES A MASSIFS			
	CONGLOMERAT		ROUGE				
	ZONE ALTEREE			ZONE ALTEREE RICHE EN HEMATITE	<b>1</b>	SOCLE	
	GRANITE			FAILLES NOMBREUSES			

**A** POSITION INCERTAINE  
**B** RECOUPE CERTAINEMENT L'UNITE 1 ET 2

Figure 20b

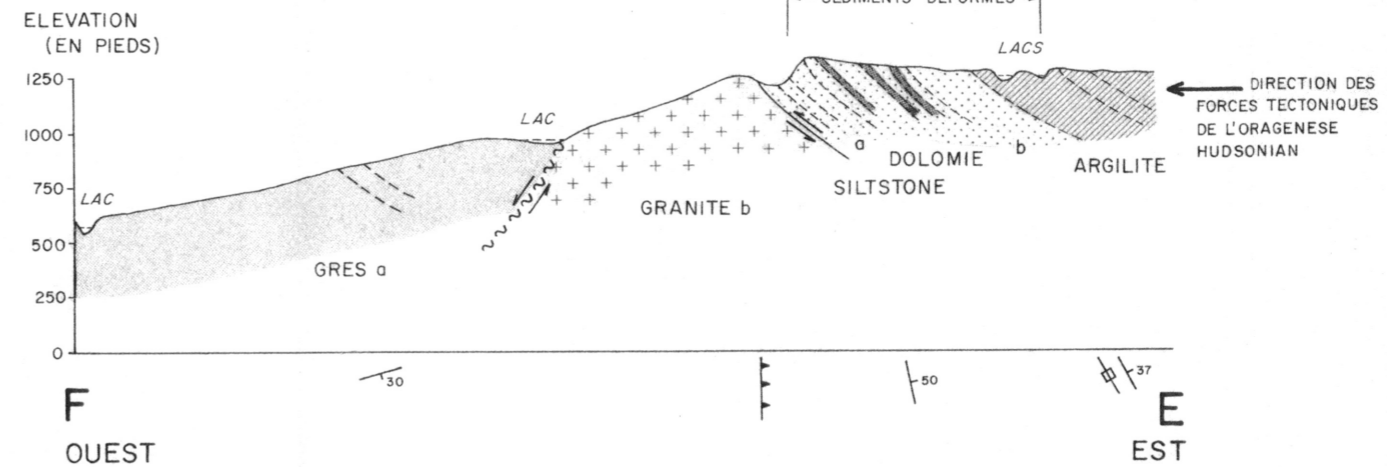
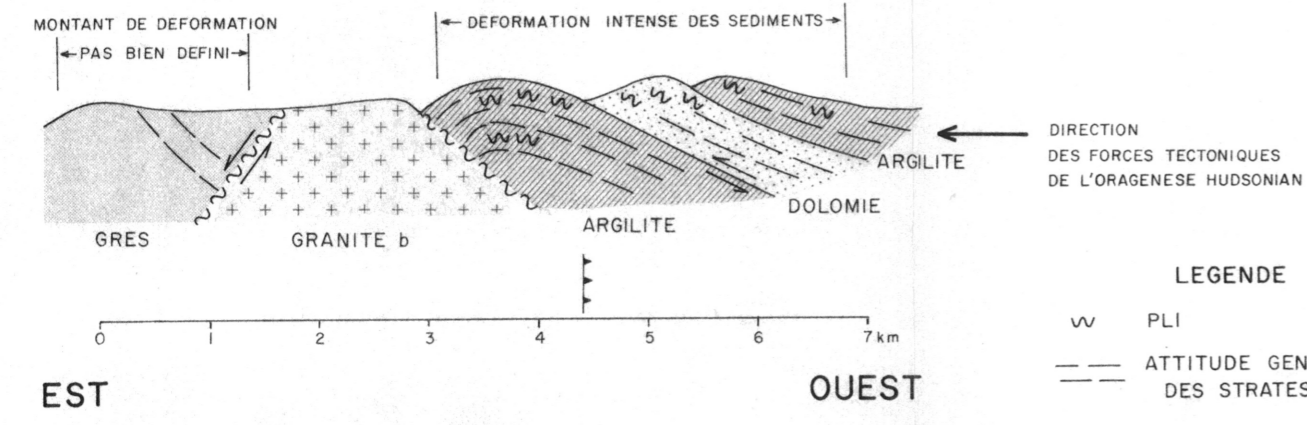


SECTIONS LE LONG DES LIGNES  
G-H PERMIS 615  
et E-F PERMIS 616

ECHELLE HORIZONTALE 1:25 000

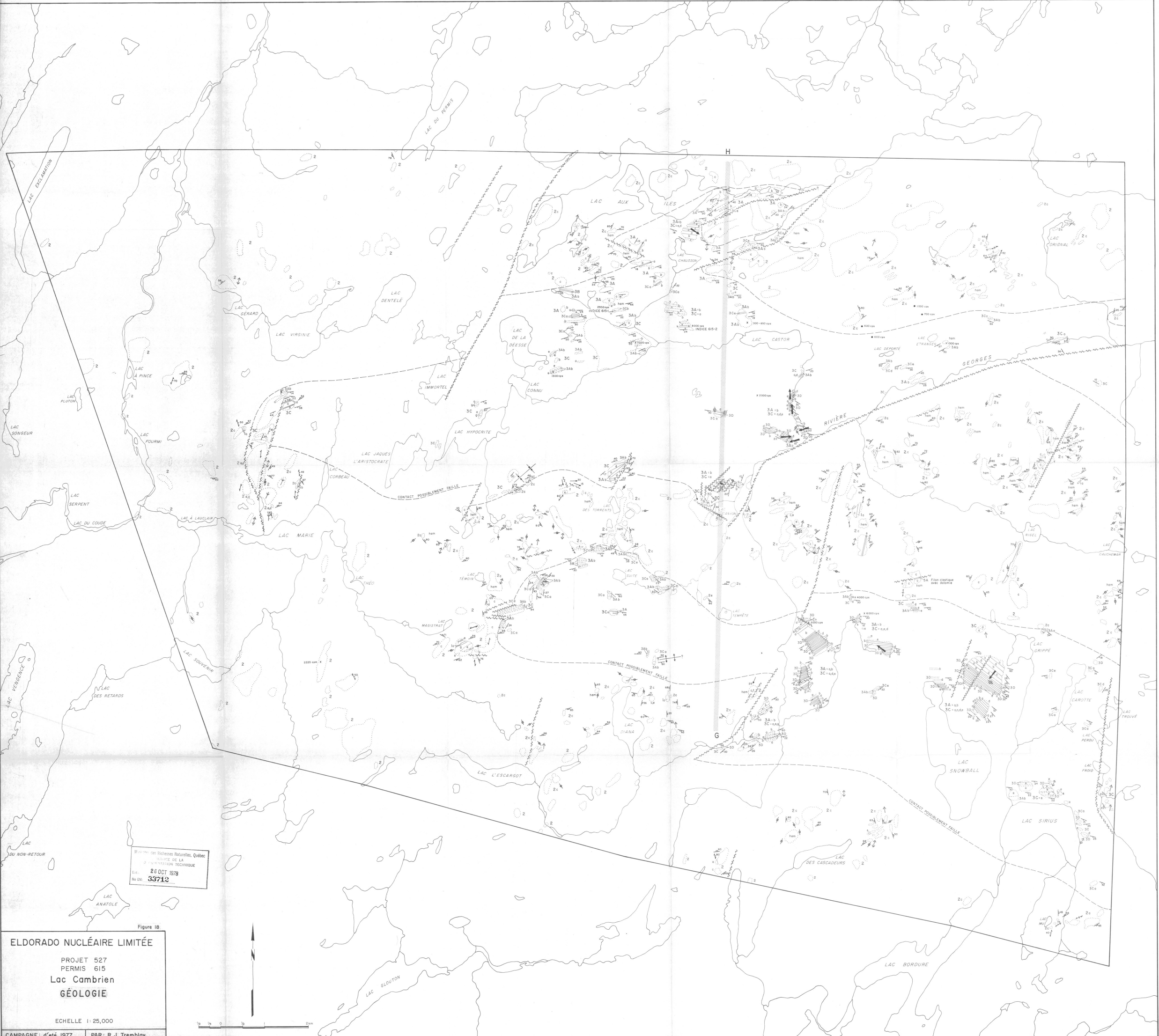
Ministère des Richesses Naturelles, Québec  
SERVICE DE LA DOCUMENTATION TECHNIQUE  
Date: 26 OCT 1978  
No GM: 33712

INTERPRETATION GEOLOGIQUE  
ENTRE LE LAC PETIT ET LE LAC CAMBRIEN



- LEGENDE
- ARGILITE
  - DOLOMIE
  - SILTSTONE
  - GRES
  - CONGLOMERAT
  - APLITE
  - GRANITE
  - FAILLE (OBSERVEE, INTERPRETEE)
  - FAILLE A CHEVAUCHEMENT
  - CONTACT GEOLOGIQUE (OBSERVE, INTERPRETE)
  - DIACLASE (INCLINEE, VERTICALE)
  - ATTITUDE ET PENDAGE DES LITS
  - BASSIN ANTICLINAL

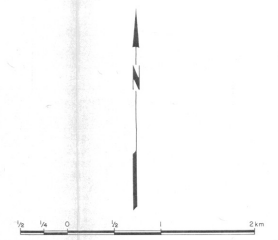
Figure 12

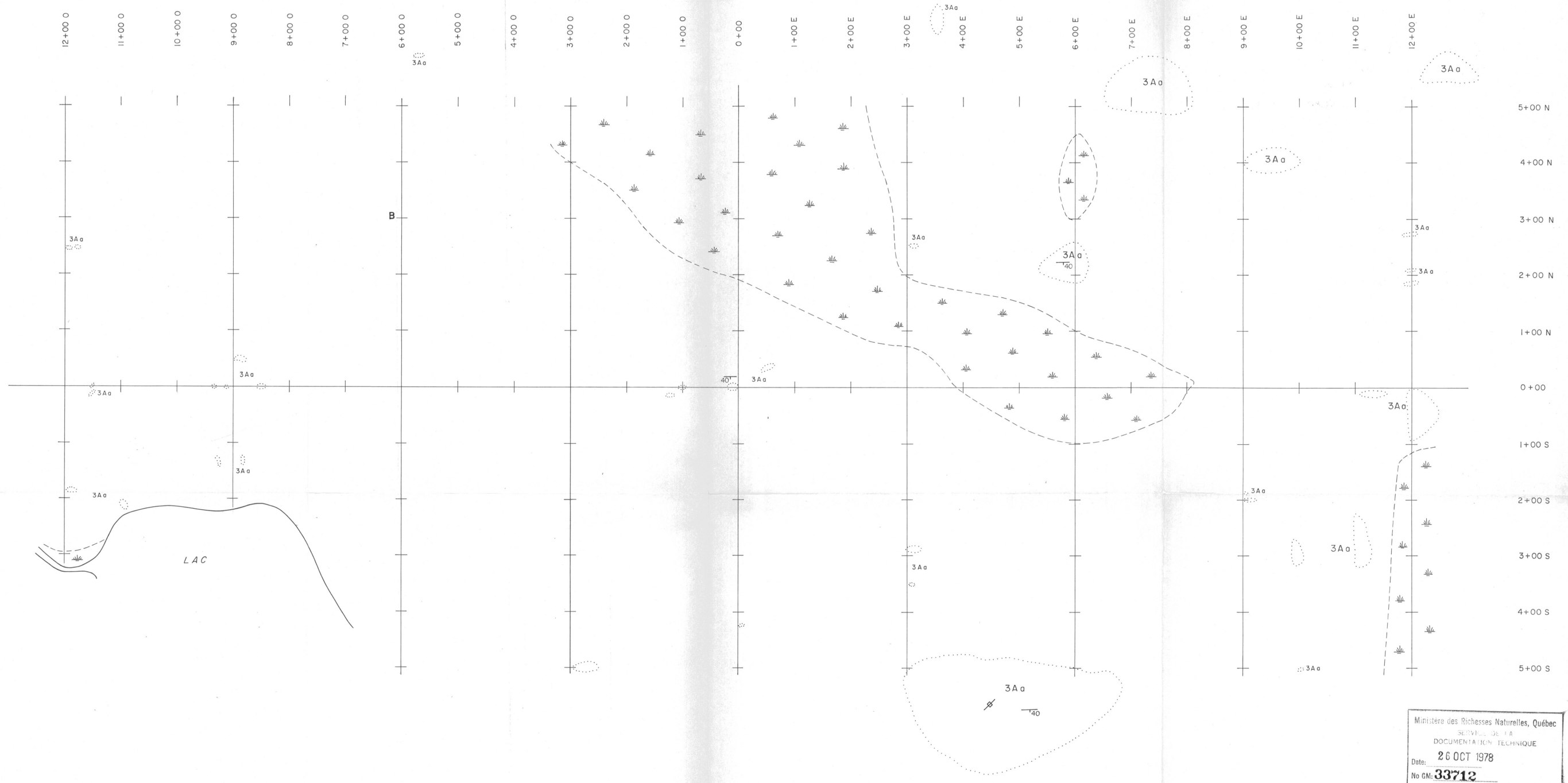


Ministère des Richesses Naturelles, Québec  
 DIVISION DE LA  
 DOCUMENTATION TECHNIQUE  
 Date: 26 OCT 1978  
 No. GN: 33712

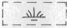
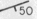
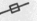
Figure 18

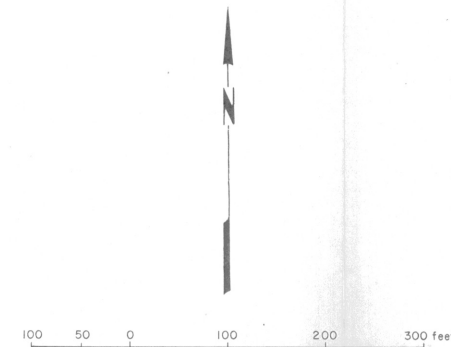
**ELDORADO NUCLÉAIRE LIMITÉE**  
 PROJET 527  
 PERMIS 615  
**Lac Cambrien**  
**GÉOLOGIE**  
 ECHELLE 1:25,000  
 CAMPAGNE: d'été 1977    PAR: R. J. Tremblay





LEGENDE

- 3Aa CONGLOMERAT (COULEUR ROSE, GRAINS GROSSIERS, <5% DE CIMENT)
-  ZONE MARECAGEUSE
-  LITAGE (INCLINE)
-  DIACLASE (VERTICALE)
- B** BLOCS DE GRES RADIOACTIFS (DE LITHOLOGIE 3Aa, ET A SOURCE PROBABLE LOCALE)



Ministère des Richesses Naturelles, Québec  
 SERVICE DE LA  
 DOCUMENTATION TECHNIQUE  
 Date: 26 OCT 1978  
 No GM: 33712

Figure 35.

**ELDORADO NUCLÉAIRE LIMITÉE**

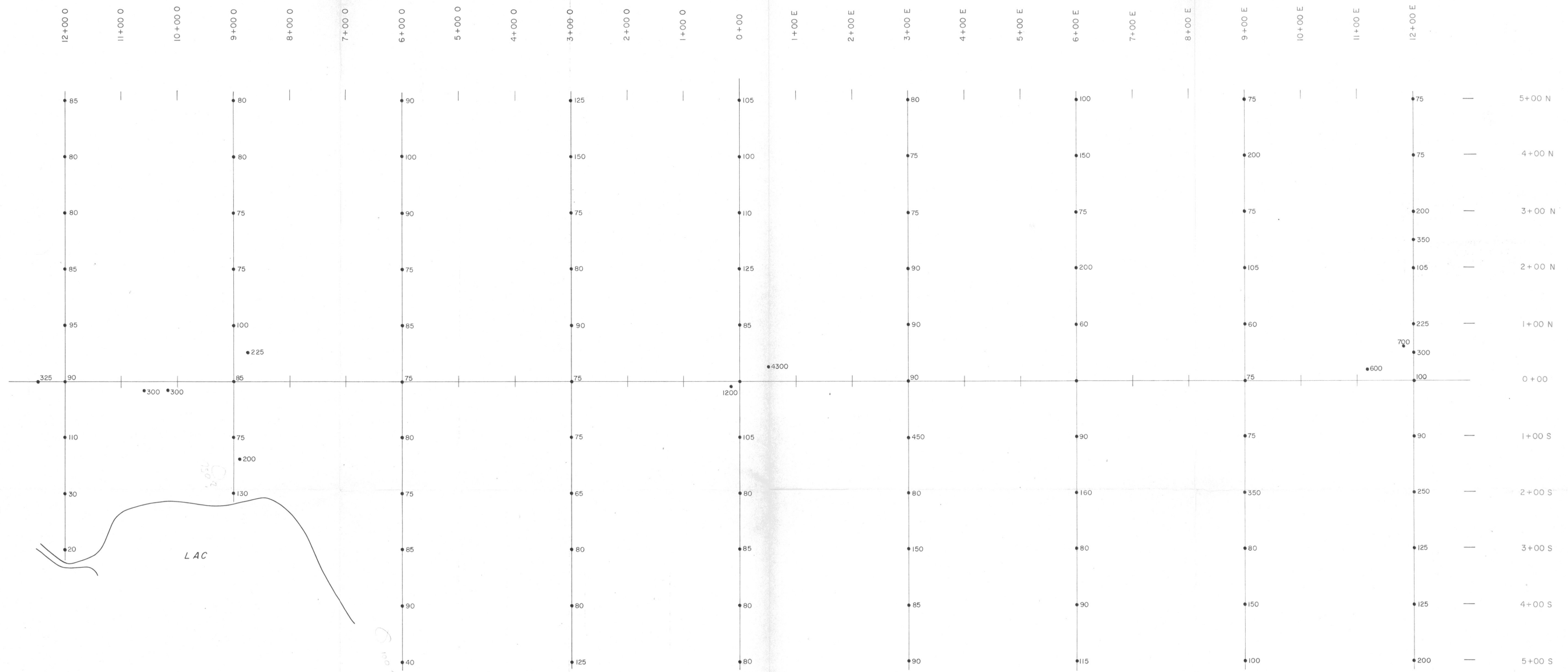
PROJET 527  
 PERMIS 615

**Lac Cambrien Indice 615-1**

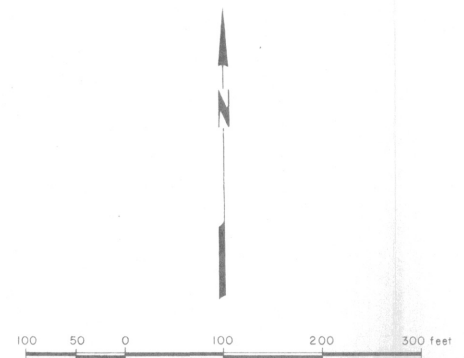
**GÉOLOGIE**

ÉCHELLE 1:1200

CAMPAGNE : d'été 1977      PAR : R. J. Tremblay



•100 VALEUR EN cps



Ministère des Richesses Naturelles, Québec  
 SERVOIR de DOCUMENTATION TECHNIQUE  
 Date: 26 OCT 1978  
 No GM: 33712

Figure 36

**ELDORADO NUCLÉAIRE LIMITÉE**

PROJET 527  
 PERMIS 615

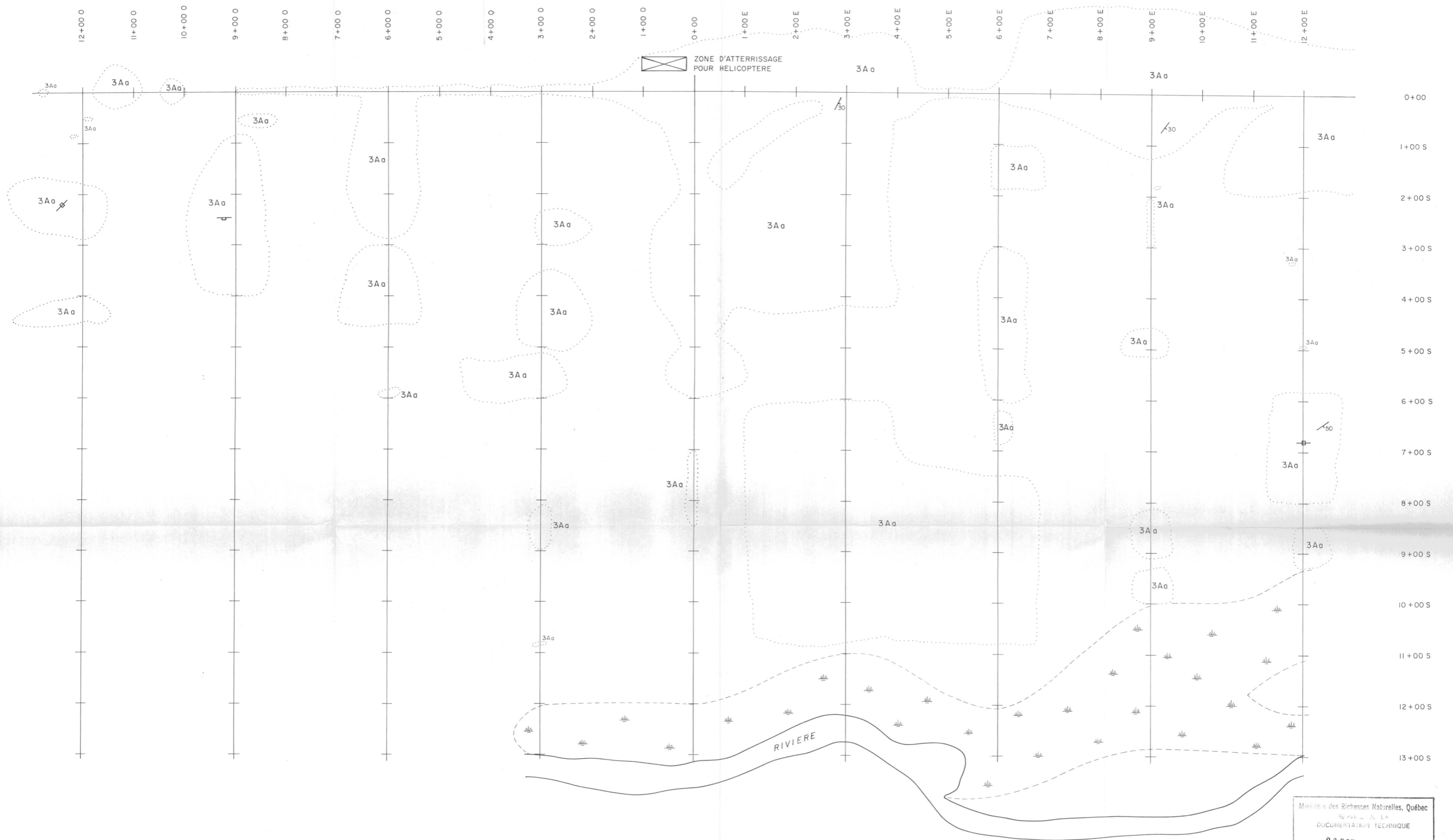
**Lac Cambrien Indice 615-1**

**RADIOMÉTRIE**

ÉCHELLE 1:1200

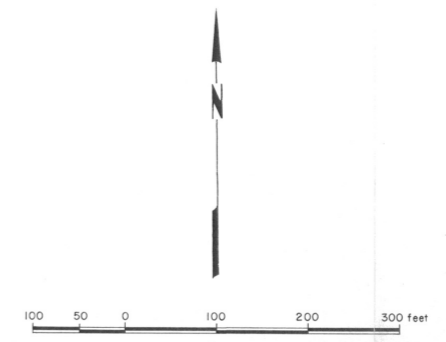
CAMPAGNE : d'été 1977      PAR : R. J. Tremblay

ZONE D'ATERRISSAGE  
POUR HELICOPTERE



LEGENDE

- 3Aa CONGLOMERAT (10% DE 5mm)
- ~ ZONE MARECAGEUSE
- LITAGE (INCLINE)
- DIACLASE (INCLINEE, VERTICALE)



Ministère des Richesses Naturelles, Québec  
SERVICE DE LA  
DOCUMENTATION TECHNIQUE  
Date: 26 OCT 1978  
No BM: 33712

Figure 37

**ELDORADO NUCLÉAIRE LIMITÉE**

PROJET 527  
PERMIS 615

**Lac Cambrien Indice 615-2**

**GÉOLOGIE**

ÉCHELLE 1:1200

CAMPAGNE : d'été 1977      PAR : R. J. Tremblay



Ministère des Richesses Naturelles, Québec  
 SERVICE DE LA  
 DOCUMENTATION TECHNIQUE  
 Date: 26 OCT 1978  
 No EM: 33712

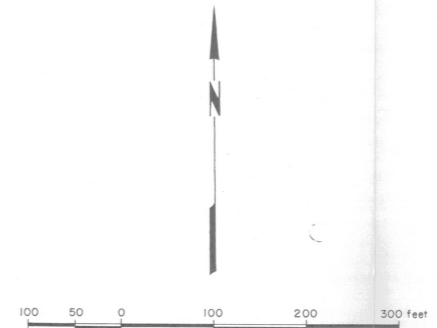
Figure 38

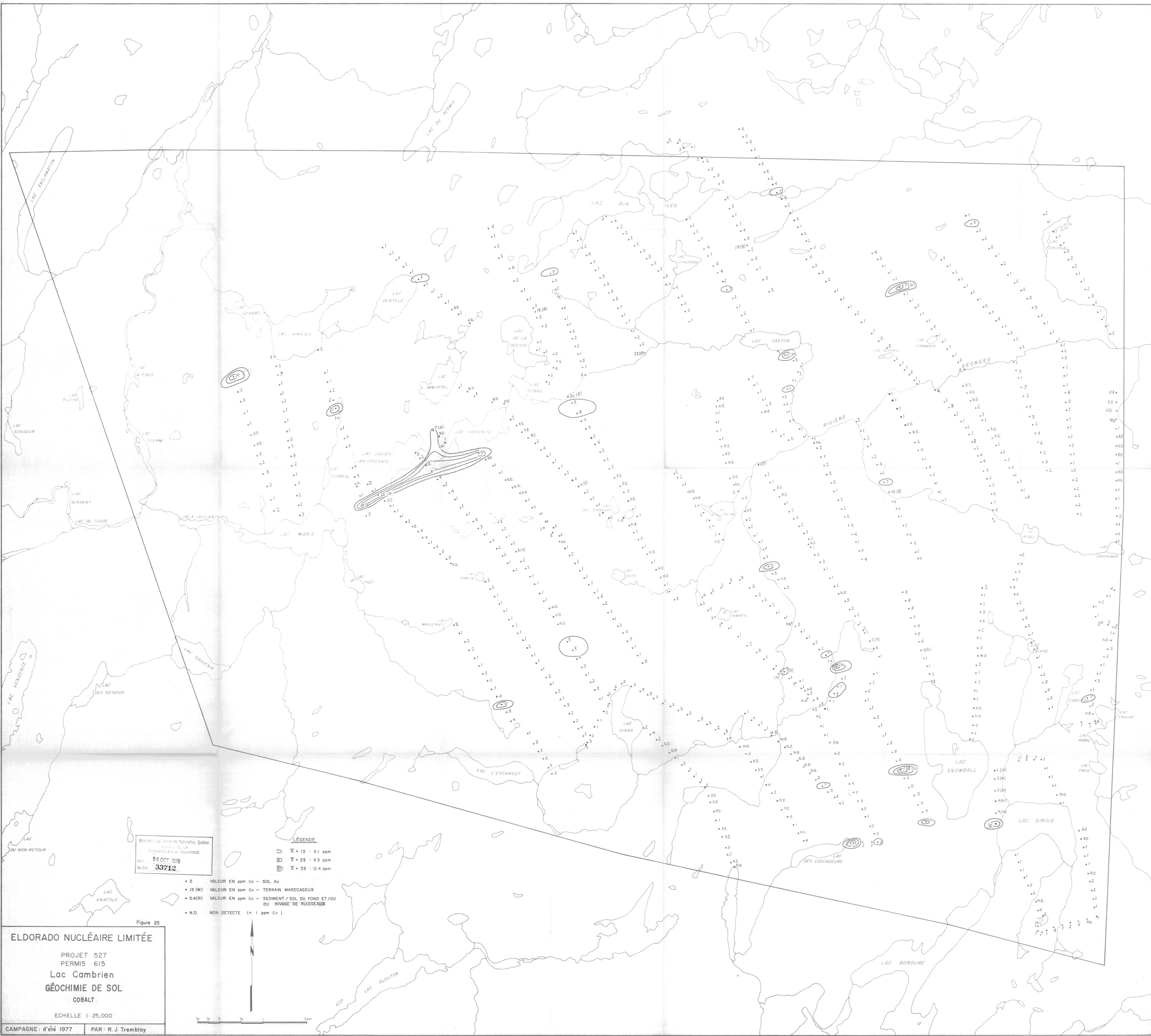
ELDORADO NUCLÉAIRE LIMITÉE  
 PROJET 527  
 PERMIS 615  
 Lac Cambrien Indice 615-2  
 RADIOMÉTRIE

ÉCHELLE 1:1200

CAMPAGNE : d'été 1977 PAR : R. J. Tremblay

• 100 VALEUR EN cps





MINISTÈRE DES MINES ET MÉTIERS, Québec  
 DIVISION GÉOLOGIQUE ET GÉOCHIMIQUE  
 Date: 20 OCT 1978  
 No. DM: 33712

**LÉGENDE**

- ⊂ X + 15 : 6.1 ppm
- ⊂ X + 25 : 9.3 ppm
- ⊂ X + 35 : 12.4 ppm

- 2 VALEUR EN ppm Co - SOL Ao
- 15 (M) VALEUR EN ppm Co - TERRAIN MARECAGEUX
- 5.4 (R) VALEUR EN ppm Co - SEDIMENT / SOL DU FOND ET/OU DU RIVAGE DE RUISSEAUX
- N.D. NON DETECTE (< 1 ppm Co)

Figure 25

**ELDORADO NUCLÉAIRE LIMITÉE**  
 PROJET 527  
 PERMIS 615  
**Lac Cambrien**  
**GÉOCHIMIE DE SOL**  
 COBALT  
 ECHELLE 1:25,000  
 CAMPAGNE: d'été 1977 PAR: R. J. Tremblay







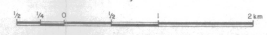
Ministère des Richesses Naturelles, Québec  
 BUREAU DE LA  
 DOCUMENTATION TECHNIQUE  
 Date: 26 OCT 1978  
 No. de: 33712

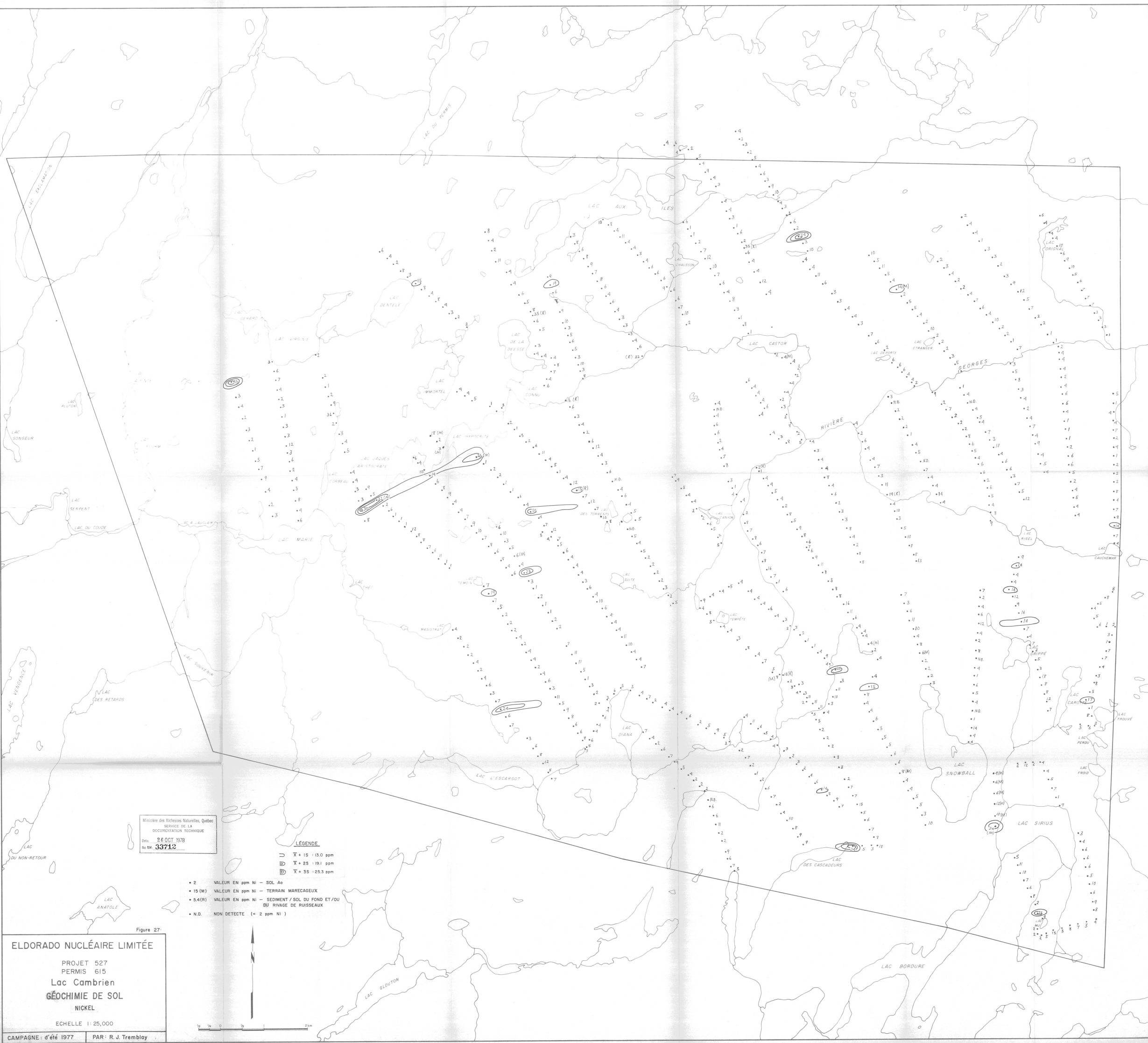
**LÉGENDE**  
 — X + 15 : 20.4 ppm  
 — X + 25 : 31.5 ppm  
 — X + 35 : 42.6 ppm

- 2 VALEUR EN ppm Cu - SOL Ao
- 15 (M) VALEUR EN ppm Cu - TERRAIN MARECAGEUX
- 5.4 (R) VALEUR EN ppm Cu - SEDIMENT / SOL DU FOND ET/OU DU RIVAGE DE RUISSEAUX
- N.D. NON DETECTE (< 1 ppm Cu)

Figure 23

**ELDORADO NUCLÉAIRE LIMITÉE**  
 PROJET 527  
 PERMIS 615  
**Lac Cambrien**  
**GÉOCHIMIE DE SOL**  
 CUIVRE  
 ECHELLE 1 : 25,000  
 CAMPAGNE: d'été 1977 PAR: R. J. Tremblay





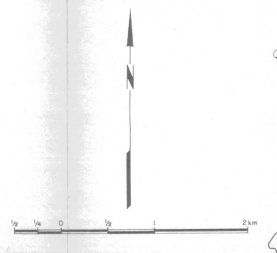
Ministère des Richesses Naturelles, Québec  
 SERVICE DE LA DOCUMENTATION TECHNIQUE  
 Date: 26 OCT 1978  
 No. M. 33712

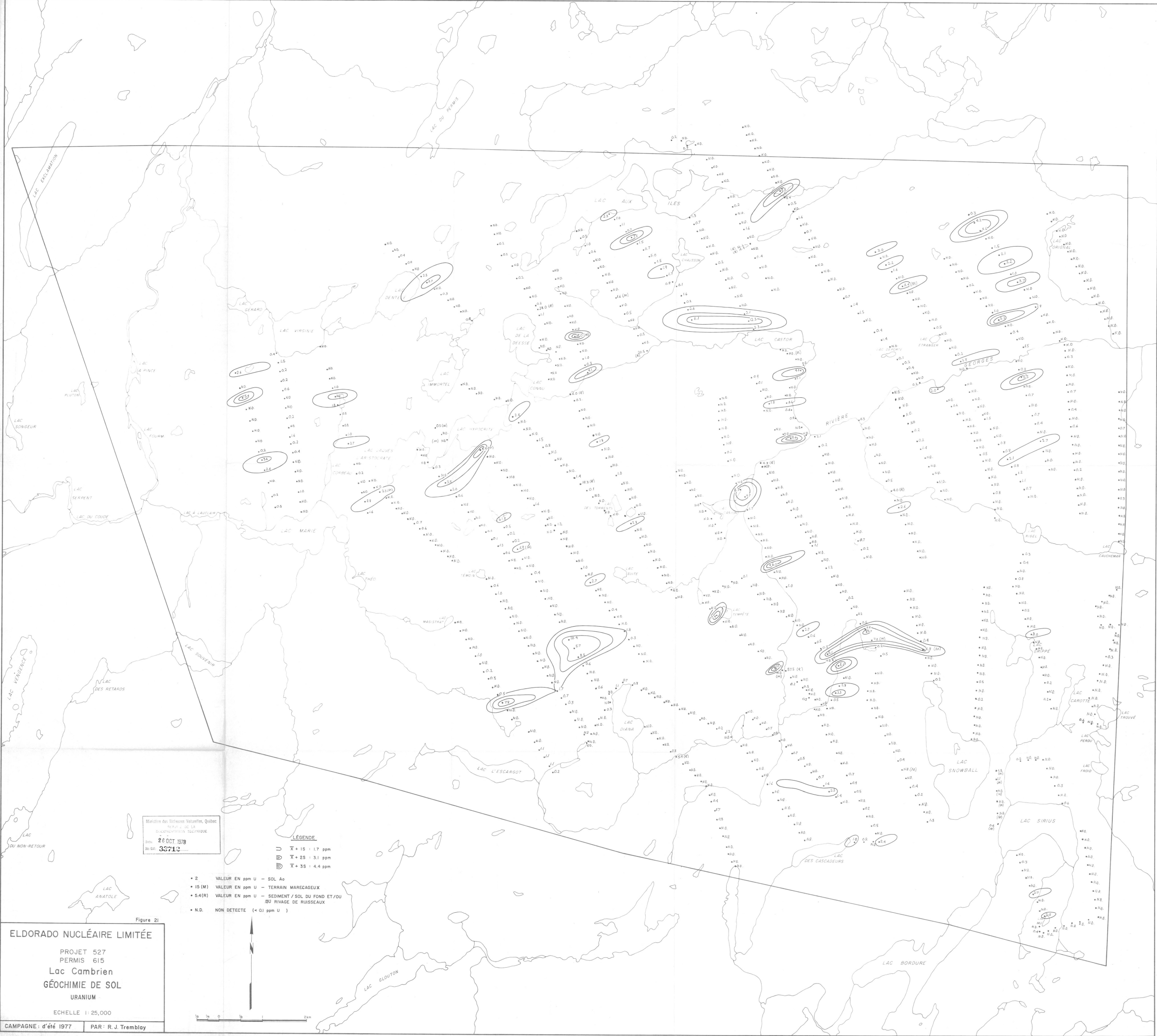
**LEGENDE**  
 □ X + 15 + 13.0 ppm  
 □ X + 25 + 119.1 ppm  
 □ X + 35 + 25.3 ppm

- 2 VALEUR EN ppm Ni - SOL Ao
- 15 (M) VALEUR EN ppm Ni - TERRAIN MARECAGEUX
- 5.4 (R) VALEUR EN ppm Ni - SEDIMENT / SOL DU FOND ET/OU DU RIVAGE DE RUISSEAUX
- N.D. NON DETECTE (< 2 ppm Ni)

Figure 27

**ELDORADO NUCLÉAIRE LIMITÉE**  
 PROJET 527  
 PERMIS 615  
**Lac Cambrien**  
**GÉOCHIMIE DE SOL**  
**NICKEL**  
 ECHELLE 1:25,000  
 CAMPAGNE: d'été 1977 PAR: R. J. Tremblay





Ministère des Richesses Naturelles, Québec  
 REP. J. 35 LA  
 DOCUMENTATION TECHNIQUE  
 Date: 26 OCT 1978  
 No. 64: 33713

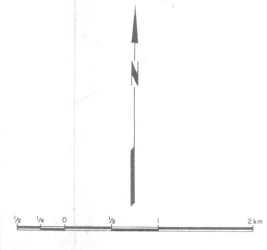
**LÉGENDE**

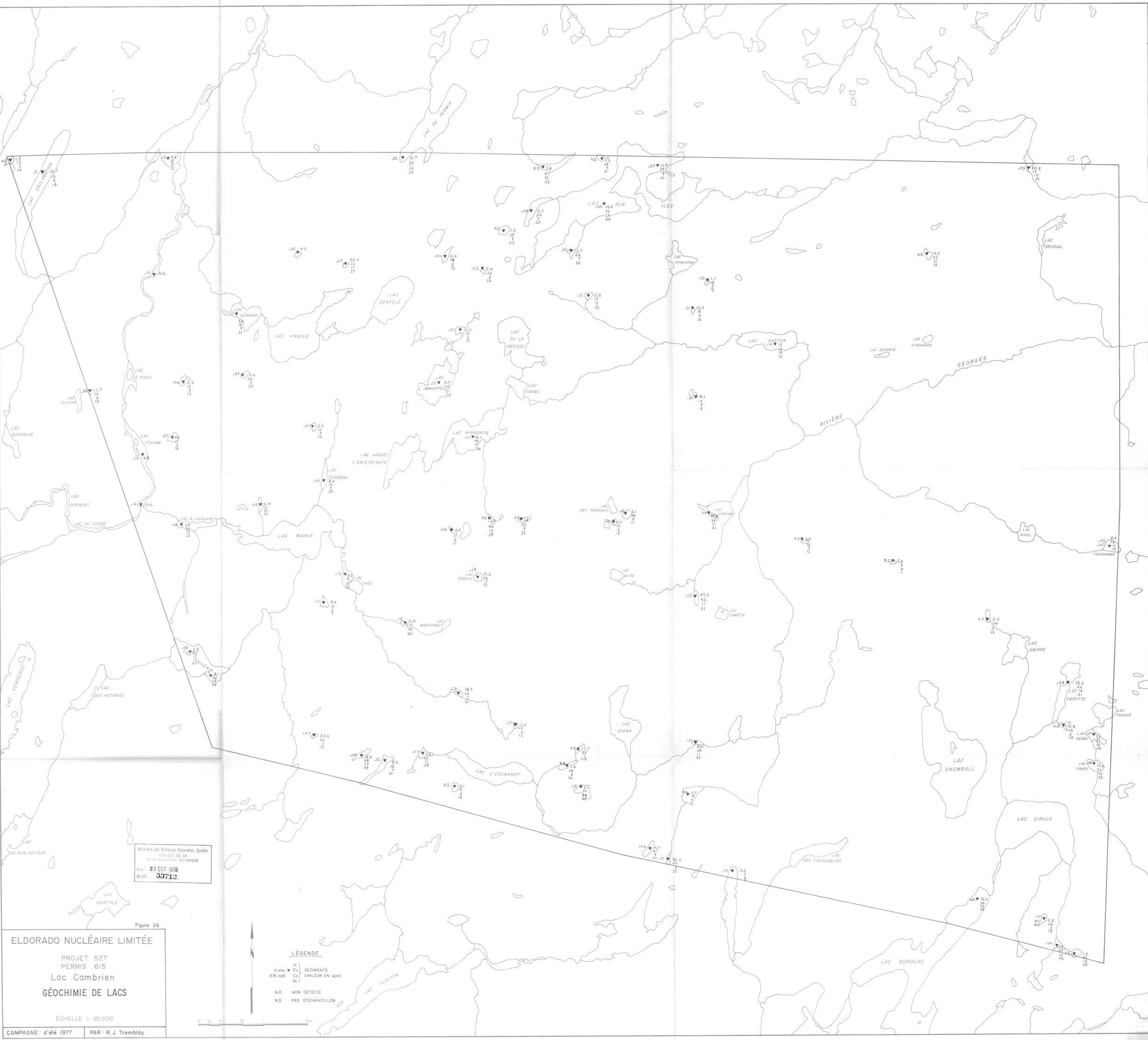
- U X + 15 : 1.7 ppm
- ⊖ X + 25 : 3.1 ppm
- ⊕ X + 35 : 4.4 ppm

- 2 VALEUR EN ppm U - SOL Ao
- 15 (M) VALEUR EN ppm U - TERRAIN MARECAUEUX
- 5.4 (R) VALEUR EN ppm U - SEDIMENT / SOL DU FOND ET / OU DU RIVAGE DE RUISSEAU
- N.D. NON DETECTE (< 0.1 ppm U)

Figure 21

**ELDORADO NUCLÉAIRE LIMITÉE**  
 PROJET 527  
 PERMIS 615  
 Lac Cambrien  
 GÉOCHIMIE DE SOL  
 URANIUM  
 ECHELLE 1:25,000  
 CAMPAGNE: d'été 1977 PAR: R. J. Tremblay





Ministère des Richesses Naturelles, Québec  
 DIVISION DE LA  
 REGULATION TECHNIQUE  
 Date: 26 OCT 1978  
 No. EM: 33712

Figure 29

**ELDORADO NUCLÉAIRE LIMITÉE**  
 PROJET 527  
 PERMIS 615  
 Lac Cambrien  
 GÉOCHIMIE DE LACS

ÉCHELLE 1 : 25,000

CAMPAGNE : d'été 1977    PAR : R. J. Tremblay

**LÉGENDE**

U eau    SEDIMENTS  
 (EN ppb)    (VALEUR EN ppm)  
 Co  
 Ni

N.D. NON DETECTE  
 N.S. PAS D'ECHANTILLON





**LÉGENDE**

-  POINT FIDUCIEL
-  COMPTAGE TOTAL  $> 1 \pm S.D.$
-  COMPTAGE TOTAL  $> 2 S.D.$
-  COMPTAGE TOTAL  $> 5 S.D.$
-  A-12<sup>o</sup> NUMERO D'ANOMALIE

Figure 33

**ELDORADO NUCLÉAIRE LIMITÉE**

PROJET 527  
 PERMIS 615

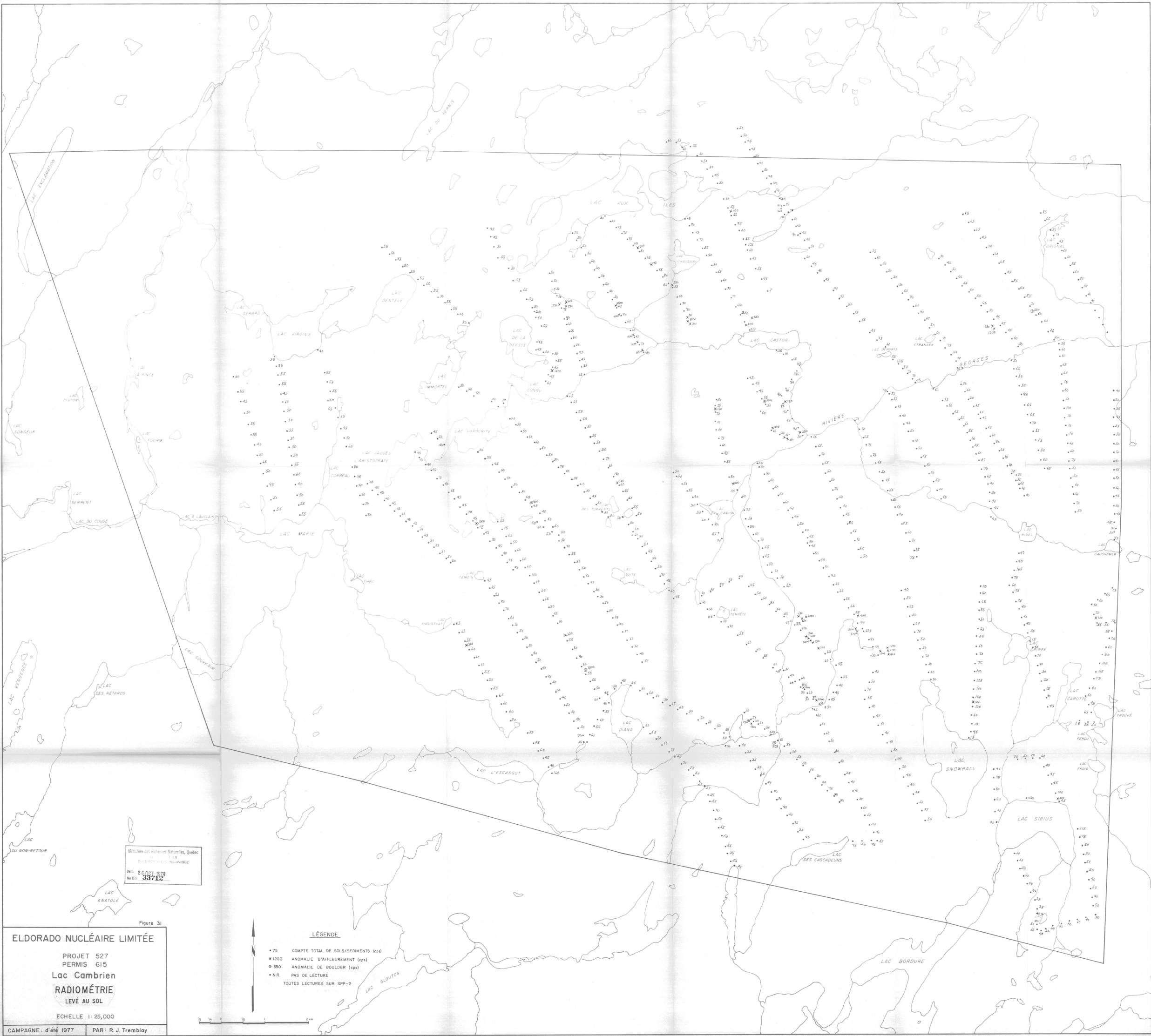
Lac Cambrien

**RADIOMÉTRIE**  
 LEVÉ AÉRIEN

ÉCHELLE 1:25,000

CAMPAGNE : d'été 1977    PAR : R. J. Tremblay

Ministère des Richesses Naturelles, Québec  
 DOCUMENT EN FRENCH  
 26 OCT 1978  
 100 001 33713



Ministère des Richesses Naturelles, Québec  
 S. LA  
 DIVISION GÉOLOGIQUE  
 Date: 26 OCT 1978  
 No G.S.: 33712

Figure 31

**ELDORADO NUCLÉAIRE LIMITÉE**

PROJET 527  
 PERMIS 615  
**Lac Cambrien**  
**RADIOMÉTRIE**  
 LEVÉ AU SOL

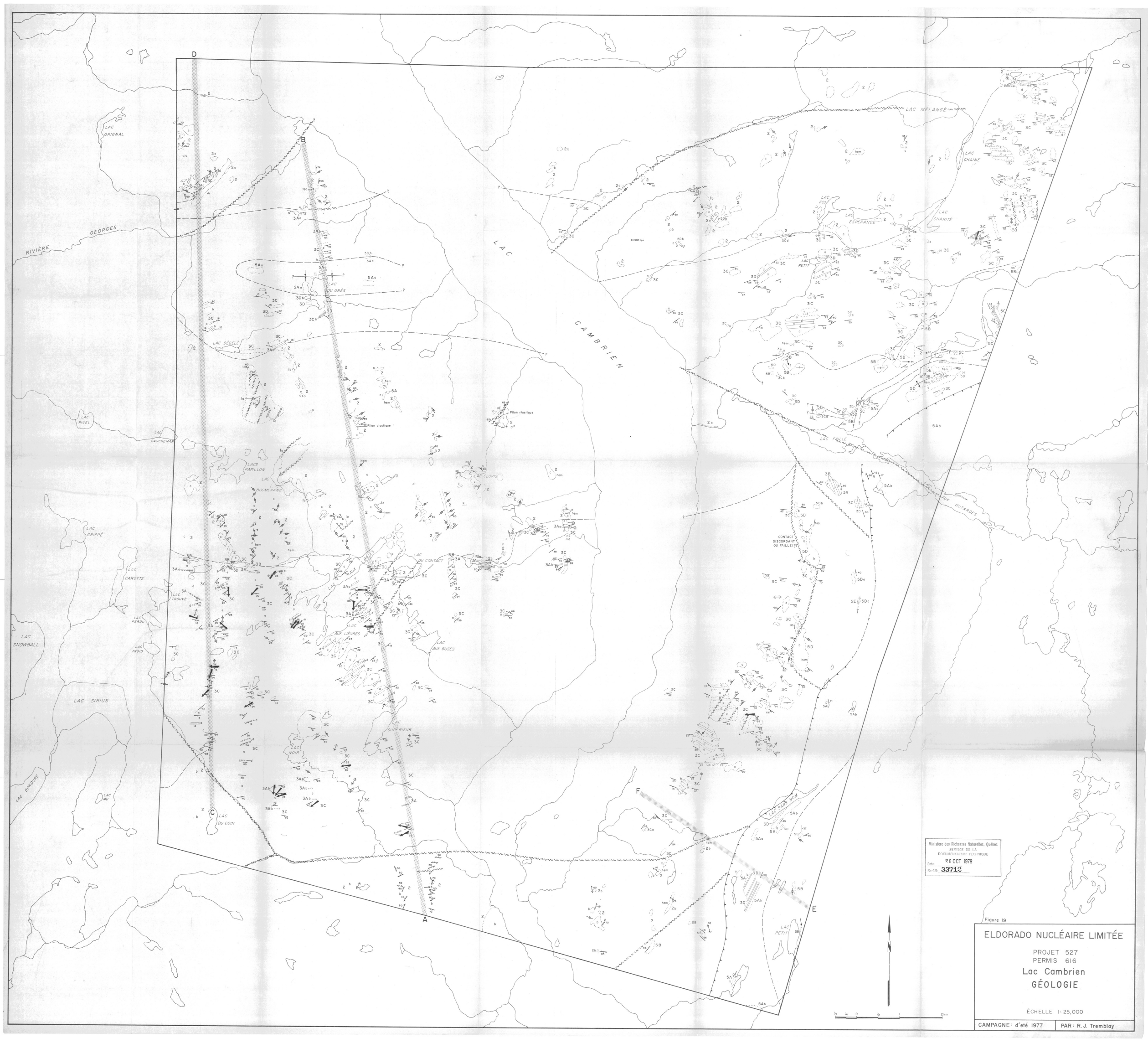
ECHELLE 1:25,000

CAMPAGNE: d'été 1977 PAR: R. J. Tremblay

**LÉGENDE**

- 75 COMPTE TOTAL DE SOLS/SEDIMENTS (cps)
  - × 1200 ANOMALIE D'AFFLEUREMENT (cps)
  - ⊙ 350 ANOMALIE DE BOULDER (cps)
  - N.R. PAS DE LECTURE
- TOUTES LECTURES SUR SPP-2





Ministère des Richesses Naturelles, Québec  
 SERVICE DE LA  
 DOCUMENTATION TECHNIQUE  
 Date: 9 OCT 1978  
 No. de 33712

Figure 19  
**ELDORADO NUCLÉAIRE LIMITÉE**  
 PROJET 527  
 PERMIS 616  
**Lac Cambrien**  
**GÉOLOGIE**

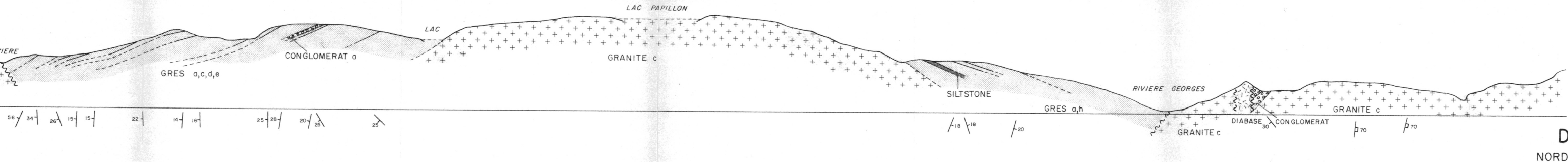
ÉCHELLE 1:25,000

CAMPAGNE: d'été 1977 PAR: R. J. Tremblay

ELEVATION  
(EN PIEDS)

1750  
1500  
1250  
1000  
750  
500

C  
SUD



### SECTIONS LE LONG DES LIGNES A-B,C-D SUR LE PERMIS 616

ECHELLE HORIZONTALE 1:25 000

Ministère des Richesses Naturelles, Québec  
SERVICE DE LA  
DOCUMENTATION TECHNIQUE

Date: 26 OCT. 1978  
No GM: 33712

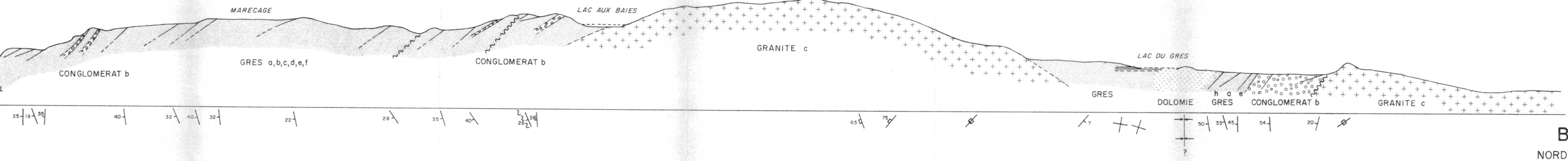
#### LEGENDE

- DOLOMIE
- DIABASE
- SILTSTONE
- GRES
- CONGLOMERAT
- SOCLE GRANITIQUE
- FAILLE (OBSERVEE, INTERPRETEE)
- CONTACT GEOLOGIQUE (OBSERVE, INTERPRETE)
- DIACLASE (INCLINEE, VERTICALE)
- ATTITUDE ET PENDAGE DES LITS
- STRATIGRAPHIE HORIZONTALE
- BASSIN SYNCLINAL

ELEVATION  
(EN PIEDS)

1250  
1000  
750  
500  
250  
0

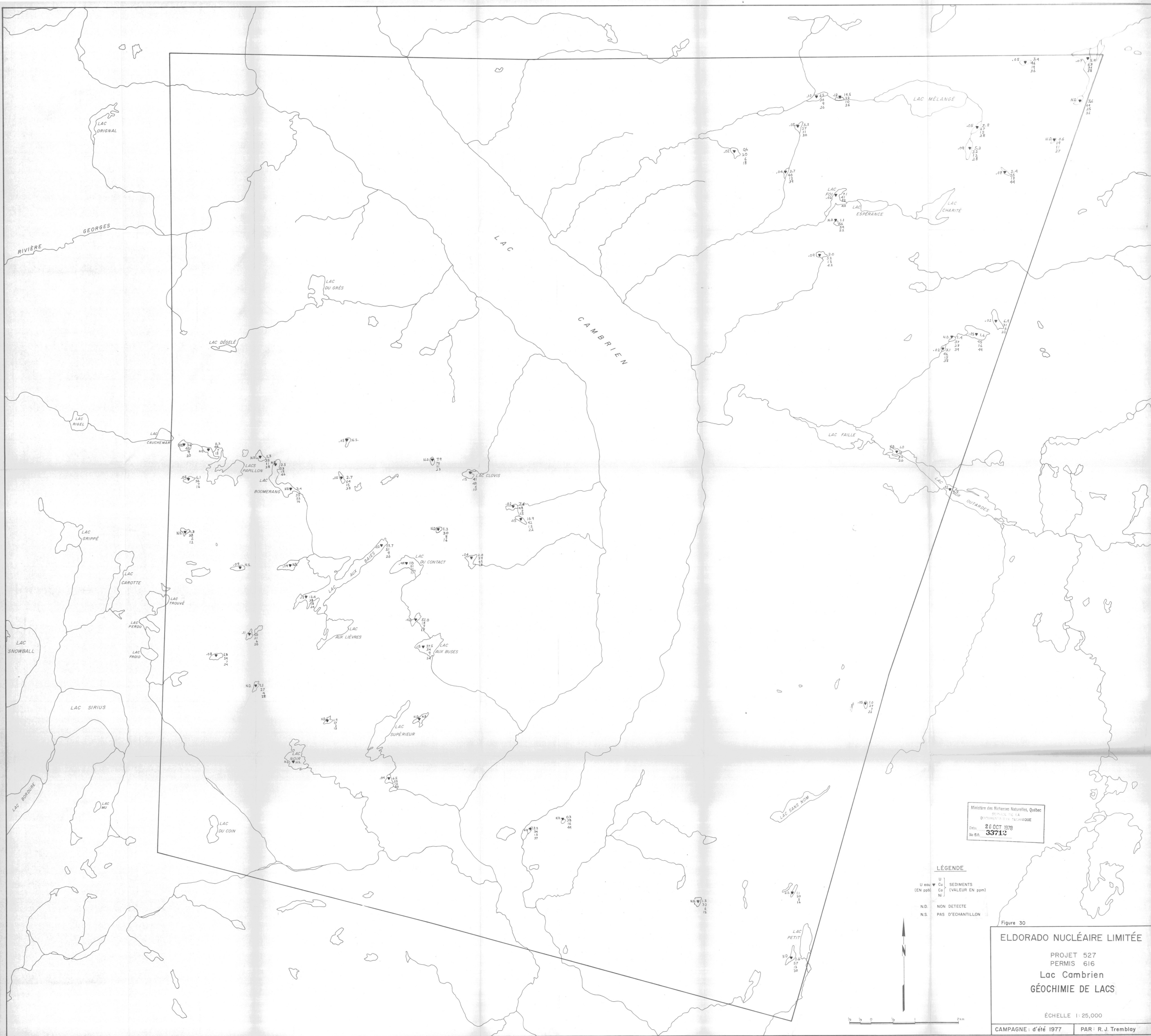
A  
SUD



B  
NORD

Figure 10





Ministère des Richesses Naturelles, Québec  
 REPUBLIC OF CANADA  
 DEPARTMENT OF ENERGY AND TECHNICAL SERVICES  
 Date: 28 OCT 1978  
 No. D.F.: 33712

**LÉGENDE**  
 U | SEDIMENTS  
 (EN ppm) (VALEUR EN ppm)  
 U eou |  
 Co |  
 Ni |  
 N.D. NON DETECTÉ  
 N.S. PAS D'ÉCHANTILLON

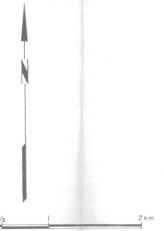
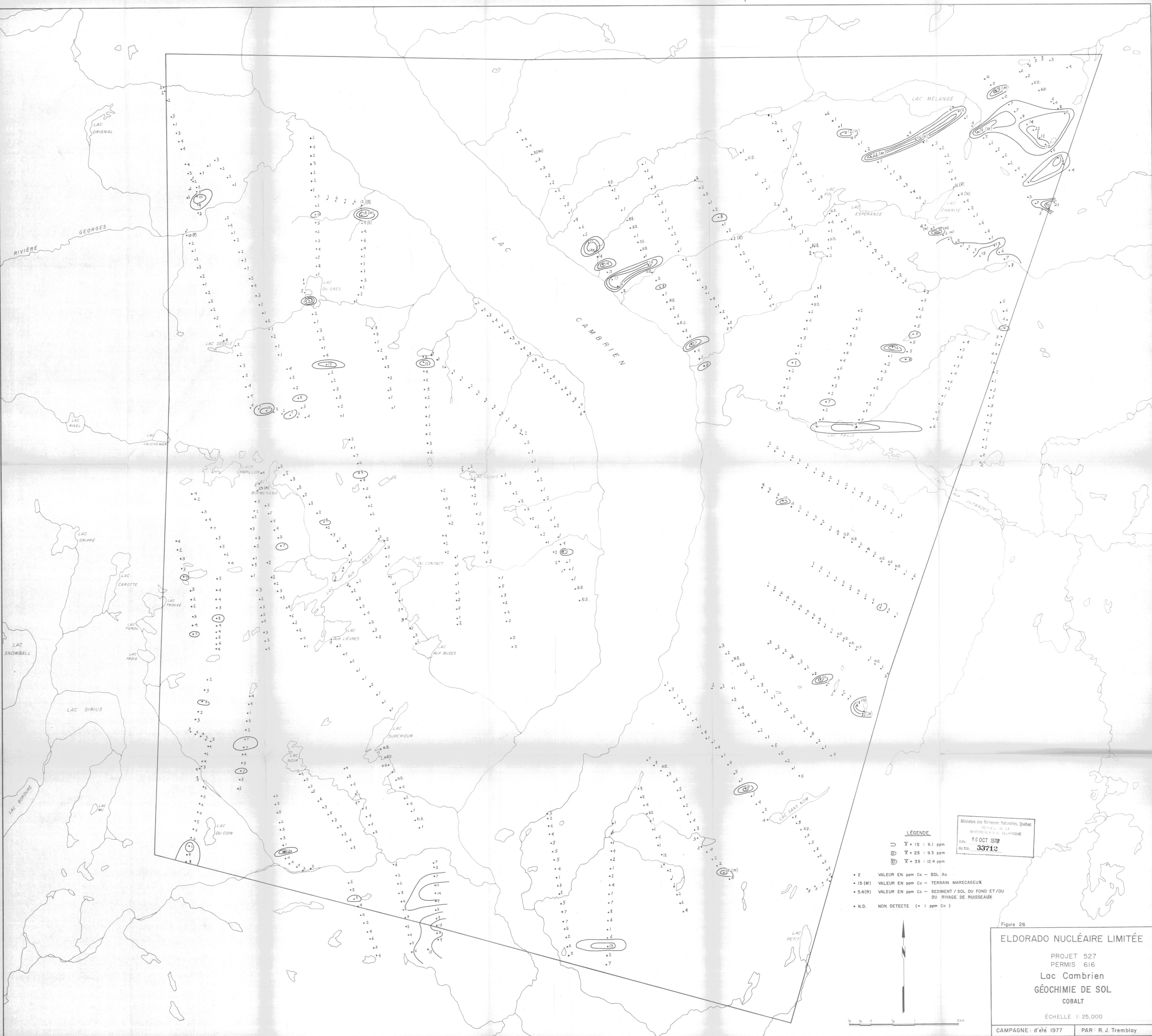


Figure 30  
**ELDORADO NUCLÉAIRE LIMITÉE**  
 PROJET 527  
 PERMIS 616  
**Lac Cambrien**  
**GÉOCHIMIE DE LACS**  
 ÉCHELLE 1:25,000  
 CAMPAGNE: d'été 1977 PAR: R. J. Tremblay



LEGENDE  
 ☐ X + 15 : 6.1 ppm  
 ☐ X + 25 : 9.3 ppm  
 ☐ X + 35 : 12.4 ppm

• 2 VALEUR EN ppm Co - SOL Ao  
 • 15 (M) VALEUR EN ppm Co - TERRAIN MARECAGEUX  
 • 5.4 (R) VALEUR EN ppm Co - SEDIMENT / SOL DU FOND ET/OU DU RIVAGE DE RUISSEAUX  
 • N.D. NON DETECTE (< 1 ppm Co)

Ministère des Richesses Naturelles, Québec  
 FIGURE 26 - LA  
 BIOCHIMIE ET LA  
 Date: 9 OCT 1978  
 No. C.M. 33712

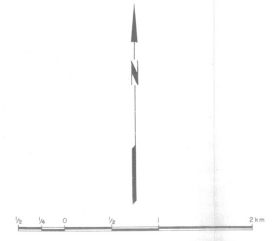
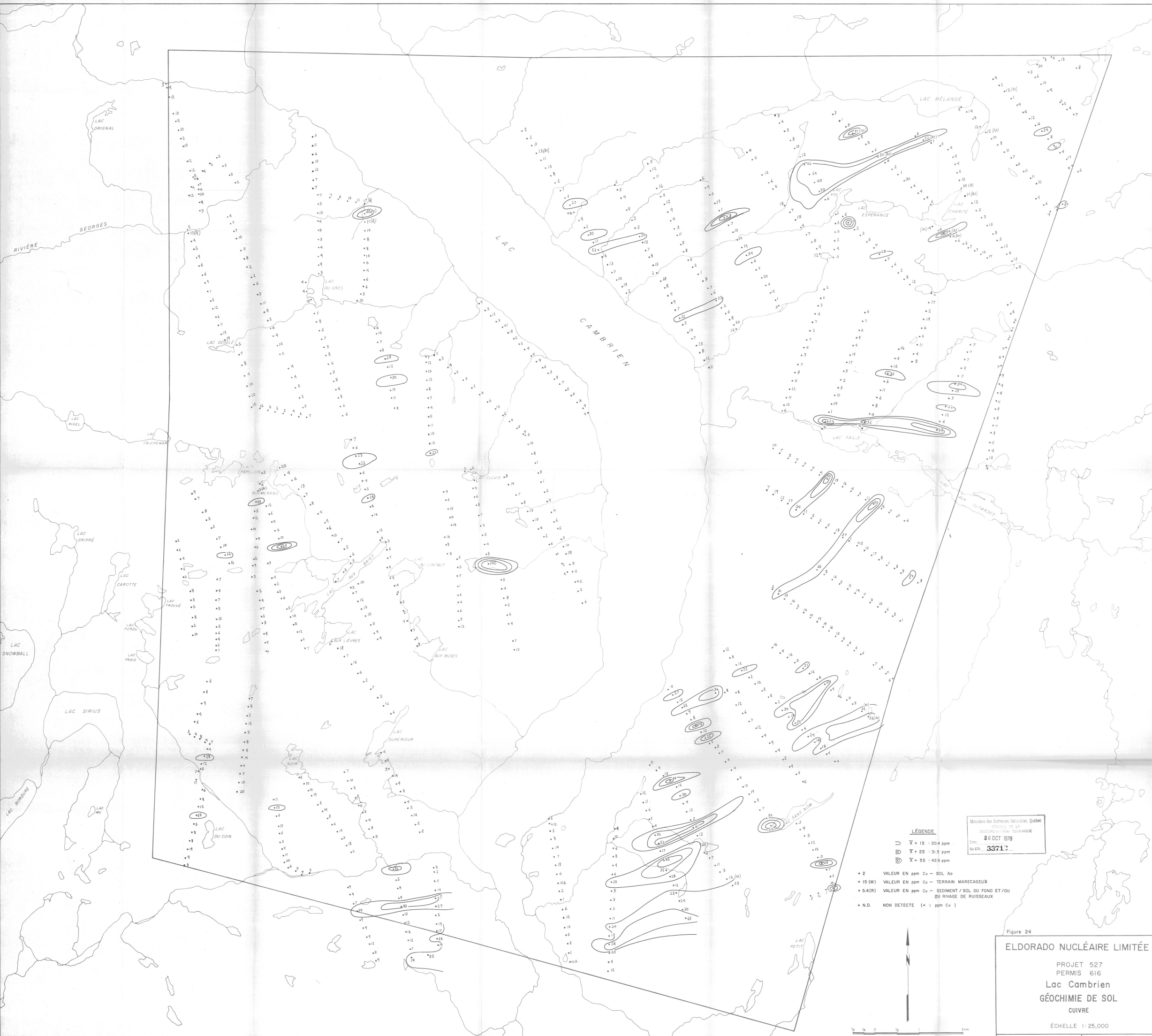


Figure 26  
**ELDORADO NUCLÉAIRE LIMITÉE**  
 PROJET 527  
 PERMIS 616  
**Lac Cambrien**  
**GÉOCHIMIE DE SOL**  
**COBALT**  
 ÉCHELLE 1:25,000  
 CAMPAGNE : d'été 1977      PAR : R. J. Tremblay



**LÉGENDE**

U      X + 15 = 20.4 ppm  
D      X + 25 = 31.5 ppm  
D      X + 35 = 42.6 ppm

- 2 VALEUR EN ppm Cu - SOL Ao
- 15 (M) VALEUR EN ppm Cu - TERRAIN MARECAGEUX
- 5.4 (R) VALEUR EN ppm Cu - SEDIMENT / SOL DU FOND ET / OU DU RIVAGE DE RUISSEAUX
- N.D. NON DETECTE (< 1 ppm Cu)

Ministère des Richesses Naturelles, Québec  
SERVICES DE LA  
GÉOCHIMIE ET DU TERRAIN  
26 OCT 1978  
No. G.M. 33712

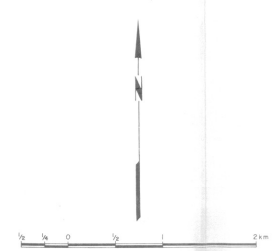
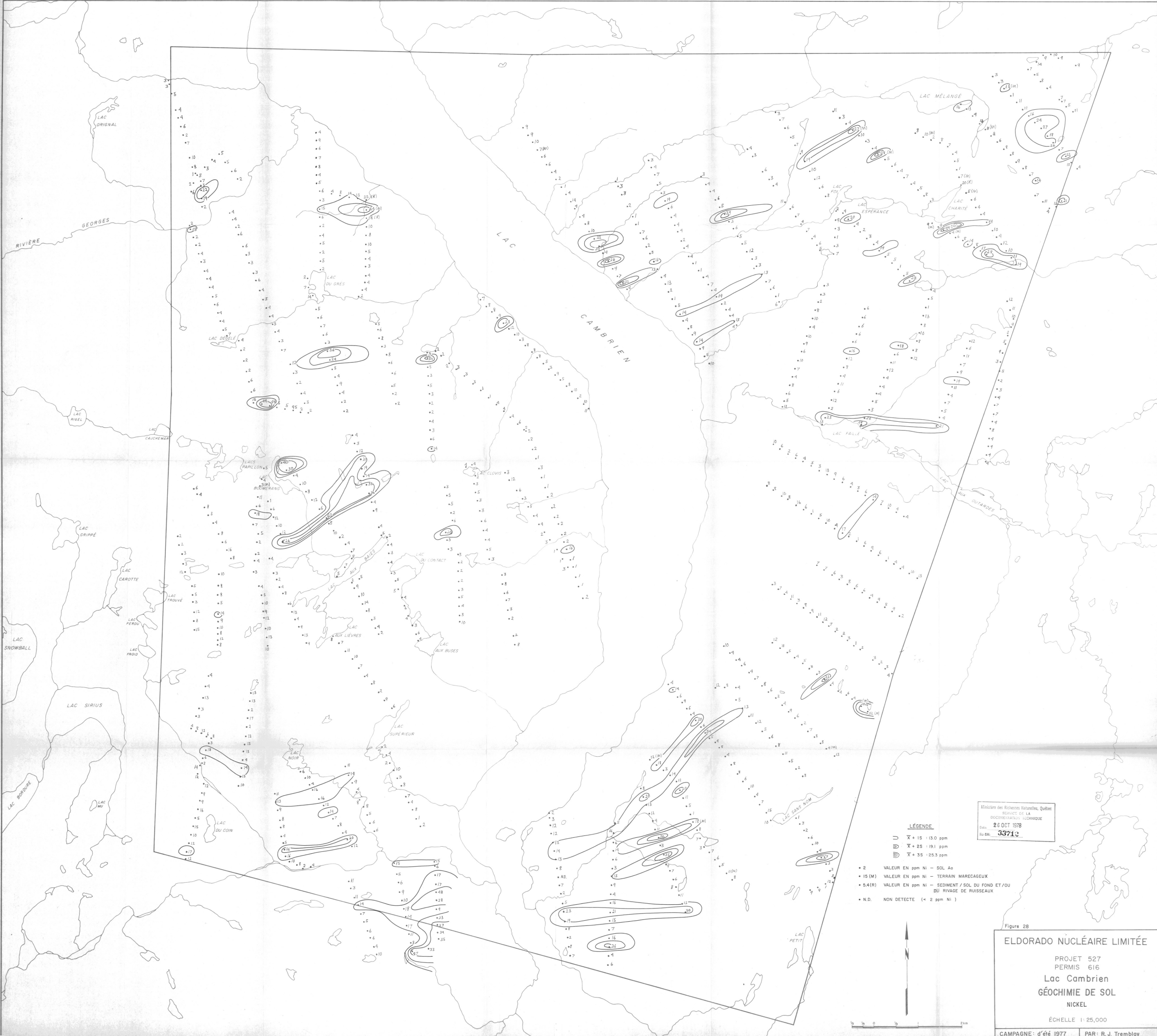


Figure 24  
**ELDORADO NUCLÉAIRE LIMITÉE**  
PROJET 527  
PERMIS 616  
Lac Cambrien  
**GÉOCHIMIE DE SOL**  
CUIVRE  
ÉCHELLE 1:25,000  
CAMPAGNE: d'été 1977      PAR: R. J. Tremblay



Ministère des Richesses Naturelles, Québec  
 SERVICE DE LA  
 DOCUMENTATION TECHNIQUE  
 Date: 26 OCT 1978  
 No. 33712

**LÉGENDE**  
 ☐ X + 15 : 13.0 ppm  
 ○ X + 25 : 19.1 ppm  
 ⊖ X + 35 : 25.3 ppm

- 2 VALEUR EN ppm Ni - SOL A0
- 15 (M) VALEUR EN ppm Ni - TERRAIN MARECAGEUX
- 5.4 (R) VALEUR EN ppm Ni - SEDIMENT / SOL DU FOND ET/OU DU RIVAGE DE RUISSEAUX
- N.D. NON DETECTE (< 2 ppm Ni)



0 1 2 km

Figure 28

**ELDORADO NUCLÉAIRE LIMITÉE**

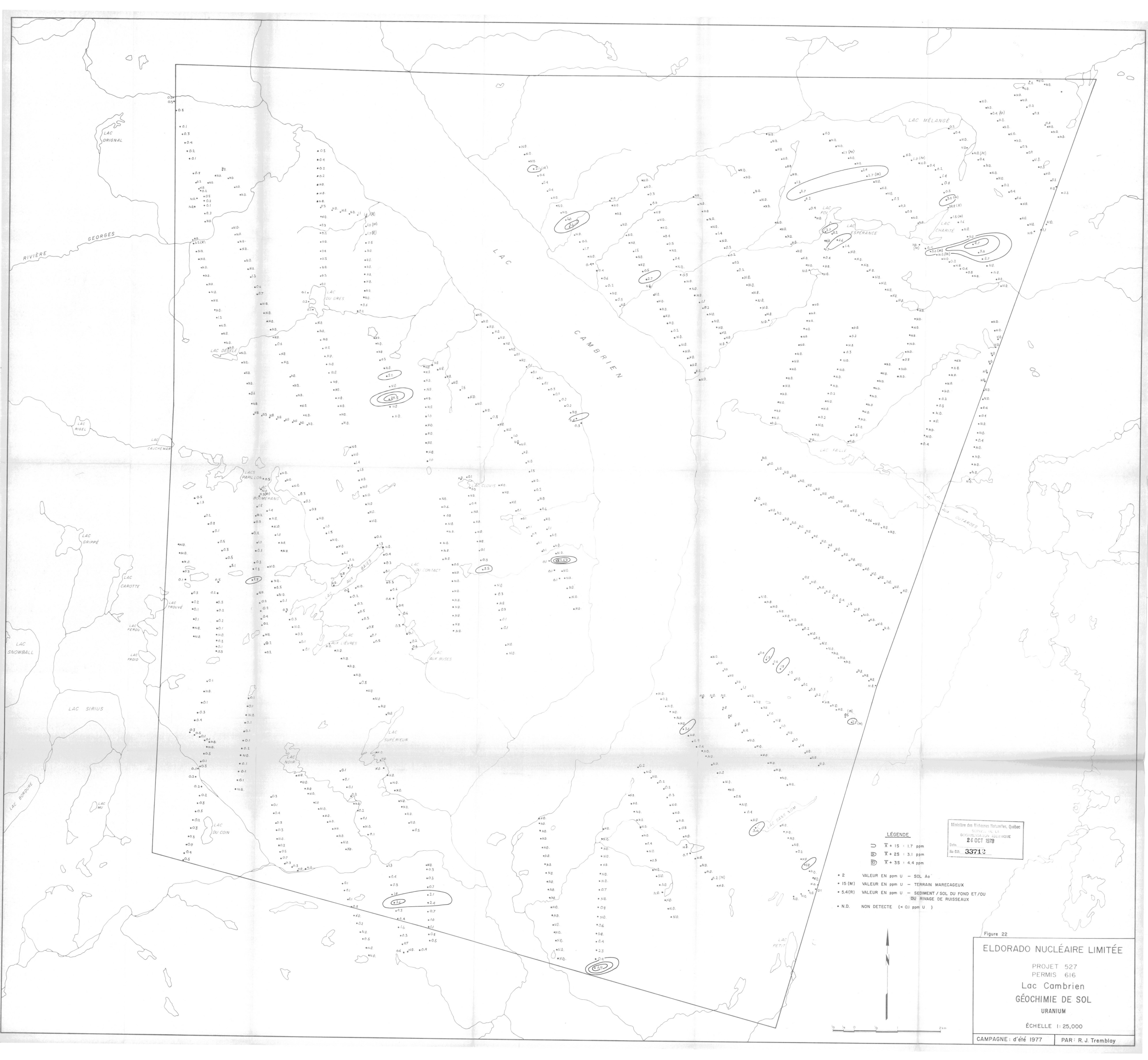
PROJET 527  
 PERMIS 616

Lac Cambrien  
 GÉOCHIMIE DE SOL  
 NICKEL

ÉCHELLE 1:25,000

CAMPAGNE: d'été 1977

PAR: R. J. Tremblay



LEGENDE  
○ 2 15 : 1.7 ppm  
○ 2.5 : 3.1 ppm  
○ 3.5 : 4.4 ppm

- 2 VALEUR EN ppm U - SOL A<sub>0</sub>
- 15 (M) VALEUR EN ppm U - TERRAIN MARECAGEUX
- 5.4 (R) VALEUR EN ppm U - SEDIMENT / SOL DU FOND ET/OU DU RIVAGE DE RUISSEAUX
- N.D. NON DETECTE (< 0.1 ppm U)

Ministère des Richesses Naturelles, Québec  
BUREAU DE LA  
GÉOLOGIE ET GÉOCHIMIE  
Date: 26 OCT 1978  
No. 33713

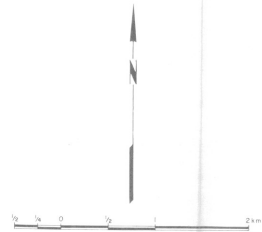


Figure 22  
ELDORADO NUCLÉAIRE LIMITÉE  
PROJET 527  
PERMIS 616  
Lac Cambrien  
GÉOCHIMIE DE SOL  
URANIUM  
ÉCHELLE 1 : 25,000  
CAMPAGNE : d'été 1977 PAR : R. J. Tremblay



**LÉGENDE**

- POINT FIDUCIEL
- COMPTAGE TOTAL > 4 S.D.
- COMPTAGE TOTAL > 5 + 2 S.D.
- COMPTAGE TOTAL > 4 + 5 S.D.
- A-12 NUMÉRO D'ANOMALIE

Figure 34

**ELDORADO NUCLÉAIRE LIMITÉE**

M.A. 15898  
 Richesses Naturelles, Québec  
 DOCUMENTATION TECHNIQUE  
 26 OCT 1978  
 33712

PROJET 527  
 PERMIS 616  
 Lac Cambrien

RADIOMETRIE  
 LEVÉ AÉRIEN

ÉCHELLE 1:25,000

CAMPAGNE: d'été 1977    PAR: R. J. Tremblay



Ministère des Richesses Naturelles, Québec  
 DOCUMENTATION TECHNIQUE  
 Date: 28 OCT 1978  
 No. 33712

LÉGENDE

- 75 COMPTE TOTAL DE SOLS/SEDIMENTS (cps)
  - × 1200 ANOMALIE D'AFFLEUREMENT (cps)
  - 350 ANOMALIE DE BOULDER (cps)
  - \* NR PAS DE LECTURE
- TOUTES LECTURES SUR SPP-2



0 10 20 30 40 50 60 70 80 90 100 110 120 130 140 150 160 170 180 190 200 210 220 230 240 250 260 270 280 290 300 310 320 330 340 350 360 370 380 390 400 410 420 430 440 450 460 470 480 490 500 510 520 530 540 550 560 570 580 590 600 610 620 630 640 650 660 670 680 690 700 710 720 730 740 750 760 770 780 790 800 810 820 830 840 850 860 870 880 890 900 910 920 930 940 950 960 970 980 990 1000

Figure 32

ELDORADO NUCLÉAIRE LIMITÉE

PROJET 527  
 PERMIS 616

Lac Cambrien

RADIOMÉTRIE  
 LEVÉ AU SOL

ÉCHELLE 1 : 25,000

CAMPAGNE : d'été 1977 PAR : R. J. Tremblay