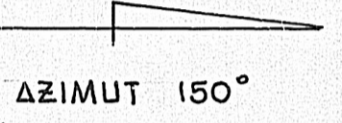


PROJET 13 - 778  
LA HACHE

Légende

- 25% et + % Fe
- 20% à 25% Fe
- 10% à 20% Fe
- 0 à 10% Fe
- Magnetite-Magnésite
- Syenite
- Anorthosite, Aplite



SECTION 1+50 NW

50K  
40K  
30K  
20K  
10K

50K  
40K  
30K  
20K  
10K

PROFIL DU MAG

0+00 L 6+00W  
1000 L 6+00W  
2+00 S L 6+00W  
3+00 S L 6+00W  
4+00 S L 6+00W  
5+00 S L 6+00W

2+00 NW

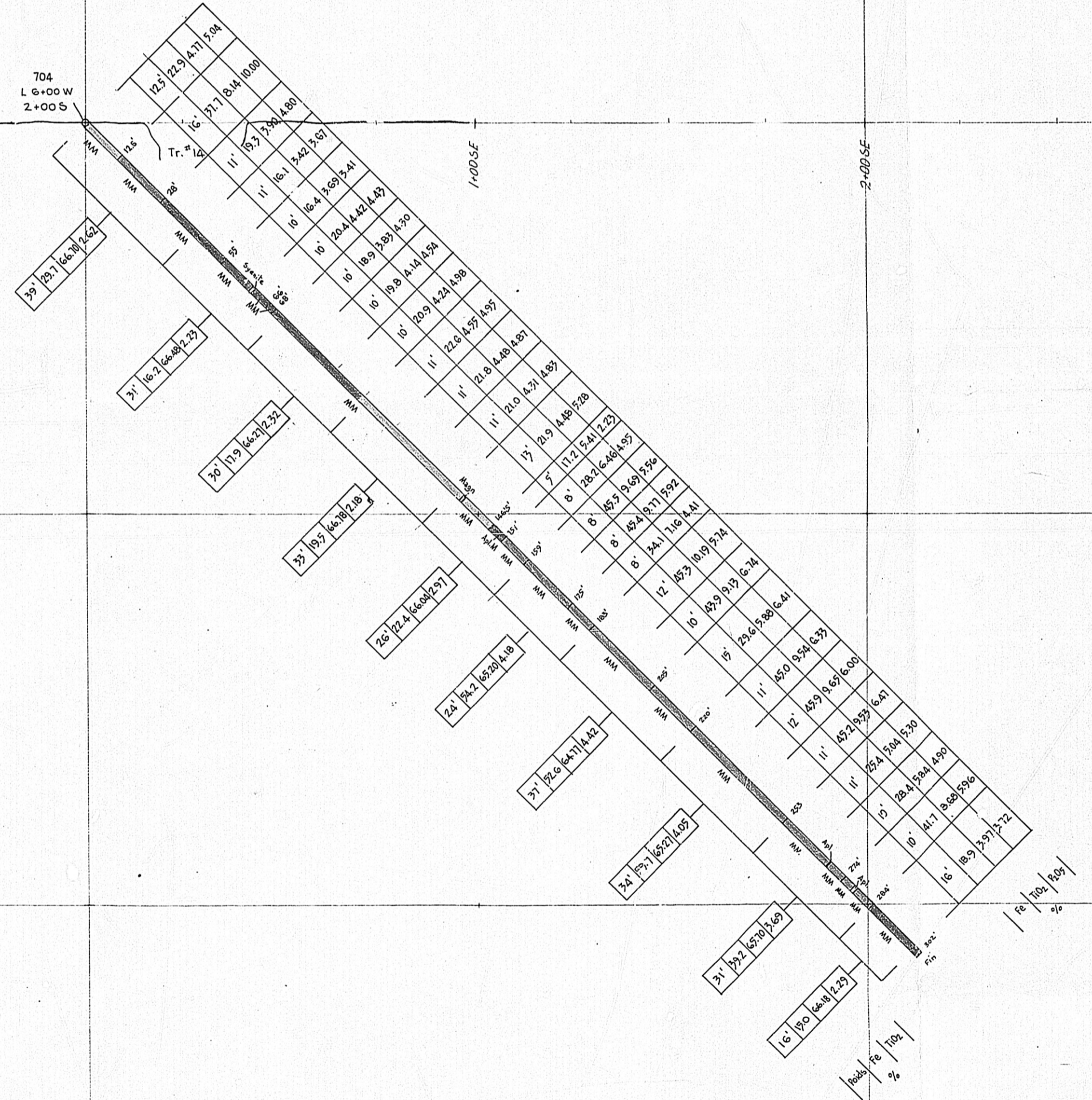
1+00 NW

1+00 SE

2+00 SE

3+00 SE

704  
L 6+00W  
2+00 S



Ministère des Ressources Naturelles, Québec  
4 DEC 1968  
SERVICE DES GITES MINÉRAUX  
No GM- 23170

LA HACHE - COMTE CHICOUTIMI -

FORAGE -04

1+50 NW

PROJET 13-778

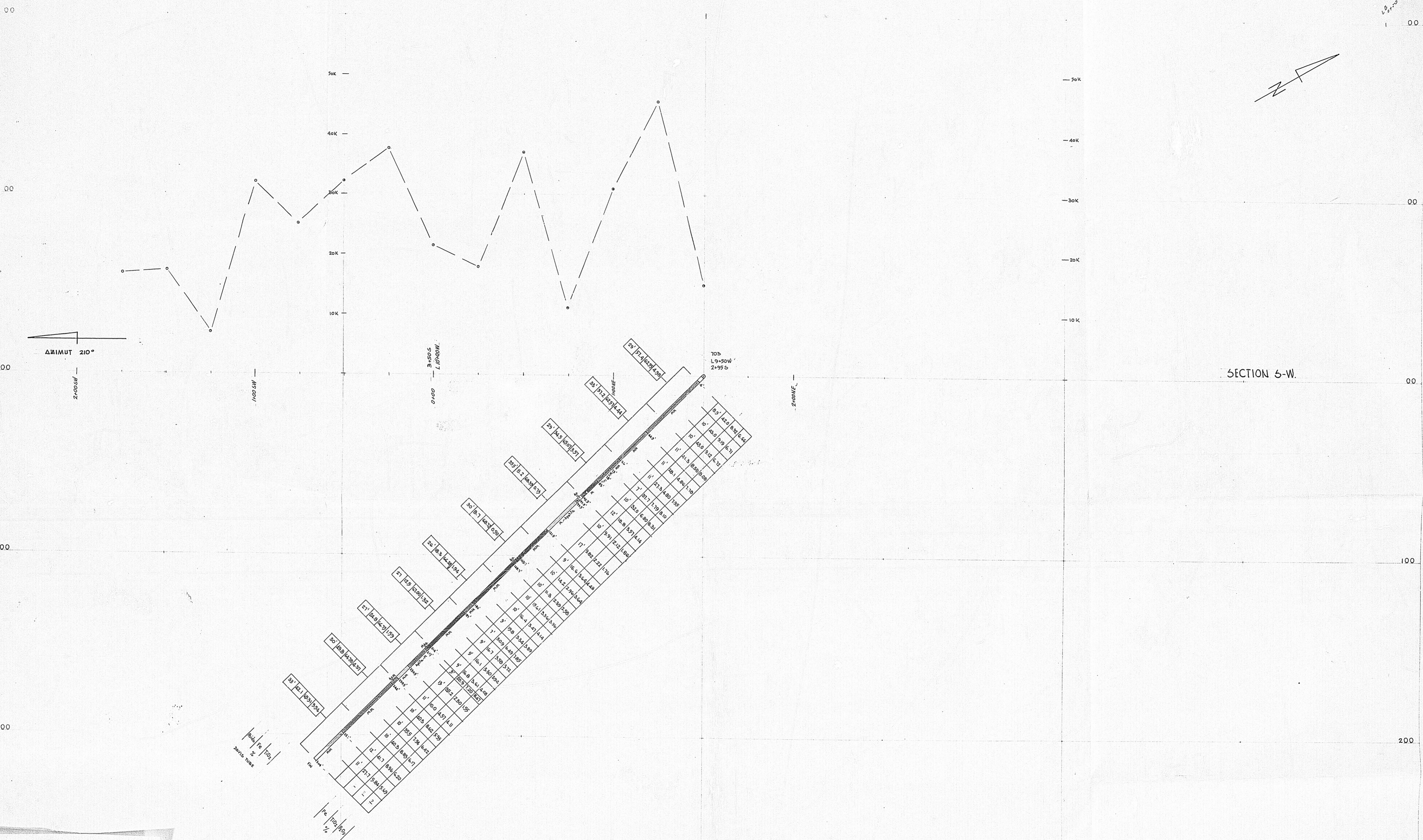
DESSINÉ PAR J.P. GADRAS 12/3/68  
GÉOLOGIE PAR M. VALLÉE 17/3/67  
PLANIFICATION PAR  
REVISÉ PAR 5/9/68  
CONTRACTEUR: ST-LAMBERT DRILLING

SECTION LOCALISATION L 6+00W, 2+00 S  
ÉLÉVATION

N.T.S. 27 D/15 W  
U.T.M. ZONE

ÉCHELLE: 0 20 40

SOQUEM



SECTION S-W.

PROJET 13 - 77B  
LA HACHE

Legende

[Pattern]	25% et + % Fe
[Pattern]	20% à 25% Fe
[Pattern]	10% à 20% Fe
[Pattern]	0 à 10% Fe
[Pattern]	Non-ferreux-Magnésite
[Pattern]	Syenite
[Pattern]	Amphibolite, Aplite

Ministère des Ressources Naturelles, Québec  
4 DEC 1968  
SERVICE DES GISEMENTS MINÉRAUX  
No GM- 23170

LA HACHE - COMTÉ CHICOUTIMI

FORAGE -03

DATE 20/2/68  
DESINÉ PAR J.P. GADRAS  
GÉOLOGIE PAR M. VALLEE 16/9/67  
PLANIFICATION PAR  
REVISÉ PAR  
CONTRACTEUR: SE-LAMBERT DRILLING

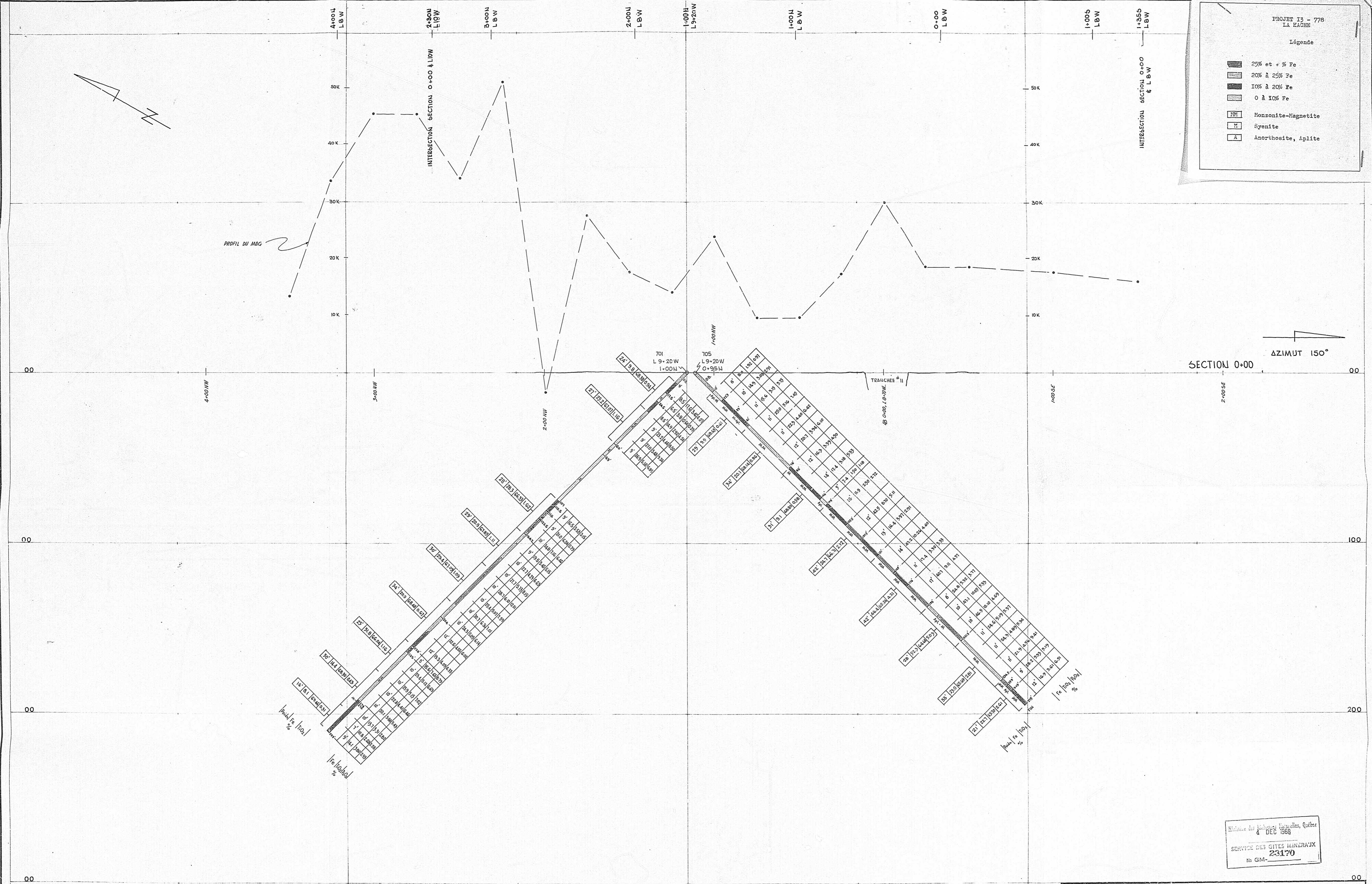
SECTION S.W.  
LOCALISATION L9+50W, 2+95S  
ÉLEVATION  
SOQUEM

PROJET 13-77B  
N.T.S. 22D/S.W.  
U.T.M. ZONE  
ÉCHELLE 0 20' 40'

PROJET 13 - 778  
LA HACHE

Légende

- 25% et + % Fe
- 20% à 25% Fe
- 10% à 20% Fe
- 0 à 10% Fe
- MN Nontronite-Magnetite
- S Syenite
- A Anorthosite, Aplite



Ministère des Ressources Industrielles, Québec  
4 DEC 1968  
SERVICE DES GITES MINÉRAUX  
No GM-23170

LA HACHE - COMTE CHICOUTIMI -

FORAGES-01#05

SECTION 0+00

LOCALISATION L9+20, 1+00N

ÉLEVATION 0+95N

DATE 12/8/68

DESIGNÉ PAR JE CADRAS

GÉOLOGUE PAR M. VALLET 17/9/67

PLANIFICATION PAR

REVISÉ PAR

CONTRACTEUR: ST-LAMBERT DRILLING

PROJET 13-778

N.T.S. 22.D/15.W.

UTM-01+352500E, 5444000N

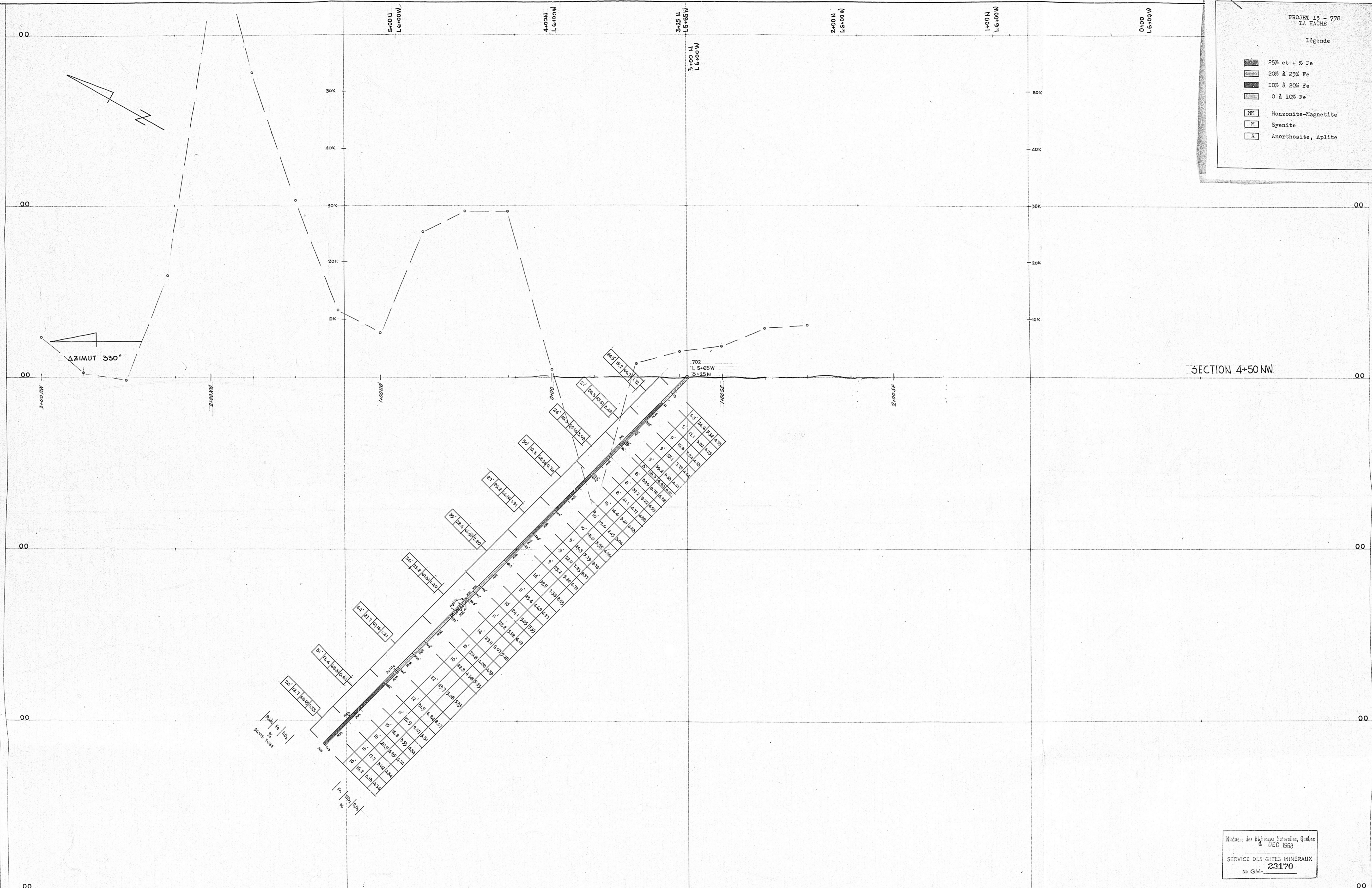
ZONE

ÉCHELLE 0 20 40

SOQUEM

Légende

- 25% et + % Fe
- 20% à 25% Fe
- 10% à 20% Fe
- 0 à 10% Fe
- Monzonite-Magnetite
- Syenite
- Anorthosite, Aplite



Ministère des Ressources Naturelles, Québec  
4 DEC 1968  
SERVICE DES GITES MINÉRAUX  
No GM- 23170

<b>LA HACHE - COMTE CHICOUTIMI</b>		<b>FORAGE - 02</b>	
DESSINE PAR J.P. GADREAS	DATE 20/8/68	SECTION 4+50 NW	PROJET 13-778
GÉOLOGIE PAR M. VALLÉE	15/9/68	LOCALISATION L 5:65W, 3+25N	N.T.S. 22/D/15W
PLANIFICATION PAR		ÉLEVATION	ZONE
REVISE PAR		ÉCHELLE	2" 20' 40'
CONTRACTEUR: ST-LAMBERT DRILLING		<b>SOQUEM</b>	