

GÉOLOGIE STRUCTURALE DU SECTEUR DE LA MINE MARBRIDGE

LÉGENDE

ARCHÉEN

IP PEGMATITE

IM MONZONITE

ID1 GRANODIORITE PRÉCOCE

MIS ROCHES SÉDIMENTAIRES INDIFFÉRENCIÉES - Intercalées avec des niveaux de volcanoclastites

V7 LAVES MAFIQUES - Intercalées avec quelques filons-couches de gabbro

V13 LAVES ULTRAMAFIQUES - Peuvent incorporer des filons-couches ultramafiques

NOTE: les roches sédimentaires et volcaniques sont métamorphisées au faciès amphibolite.

SYMBOLES

AFFLEUREMENTS

CONTOURS GÉOLOGIQUE: connu, présumé, d'après levés géophysiques

SOMMET STRATIGRAPHIQUE

STRATIFICATION - SOMMET DÉTERMINÉ: inclinée, verticale, renversée, pendage indéterminé

STRATIFICATION - SOMMET INDÉTERMINÉ: inclinée, verticale

CLIVAGES

SURFACE S₁: inclinée, verticale

SURFACE S₂: inclinée, verticale

SURFACE S₃: inclinée, verticale

LINÉATIONS: L₁⁰, L₂⁰, L₂¹, L₃⁰, L₃¹, L₃²

PLIS DE PHASE 1

TRACE AXIALE D'ANTICLINAL DÉVERSÉ: déterminée, présumée

TRACE AXIALE DE SYNCLINAL DÉVERSÉ: déterminée, présumée

PLIS PARASITES: dextre, senestre (sans plongement)

PLIS DE PHASE 2

TRACE AXIALE D'ANTIFORME: déterminée, présumée

TRACE AXIALE DE SYNFORME: déterminée, présumée

PLIS PARASITES: dextre sur S₀, senestre sur S₁ (avec ou sans plongement)

FAILLE PRÉSUMÉE

ZONE NICKÉLIFÈRE

PUIITS DE LA MINE MARBRIDGE

PROJECTIONS STÉRÉOGRAPHIQUES

C Contours statistiques en % par 1% de surface

N Nombre de mesures projetées

O Pôle de la ceinture des pôles de S₀

⊗ Pôle de la ceinture des pôles de S₁

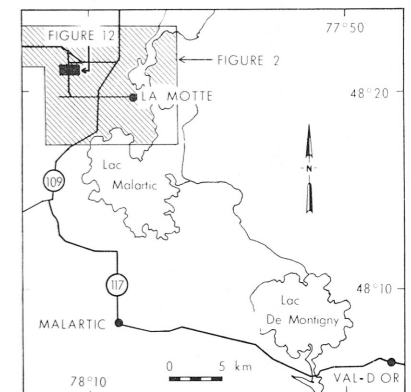
⊙ Maxima des L₂⁰

X Maxima des L₂¹

NOTE: ces projections stéréographiques équivalentes sont faites sur la demi-sphère inférieure.

DÉCLINAISON MAGNÉTIQUE APPROXIMATIVE 13°W

ÉCHELLE 1: 10 000



LOCALISATION

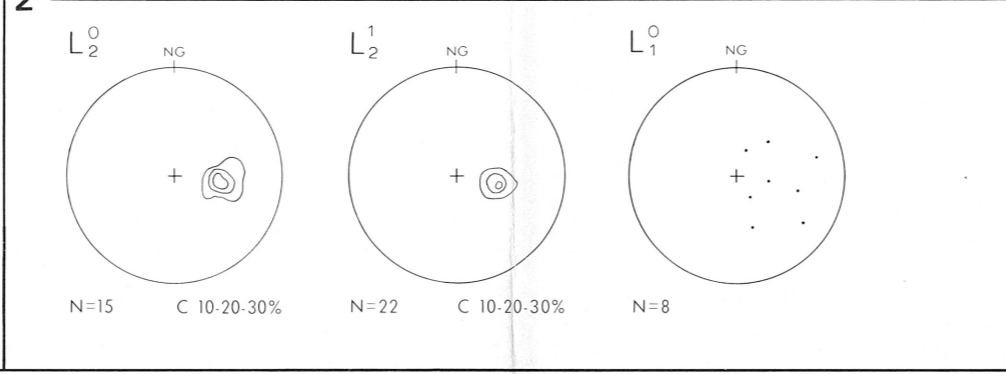
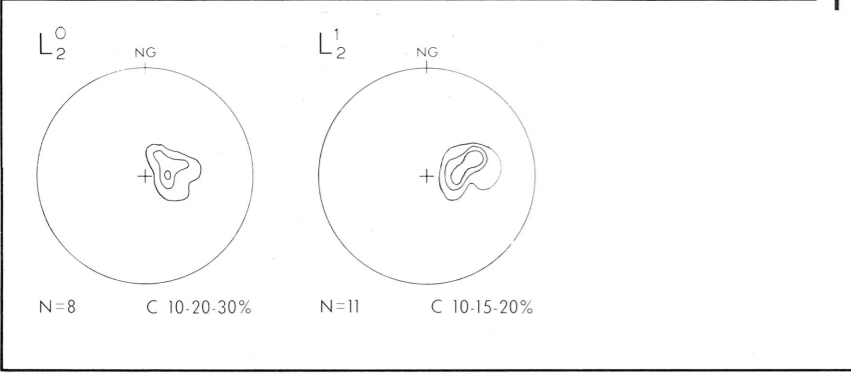
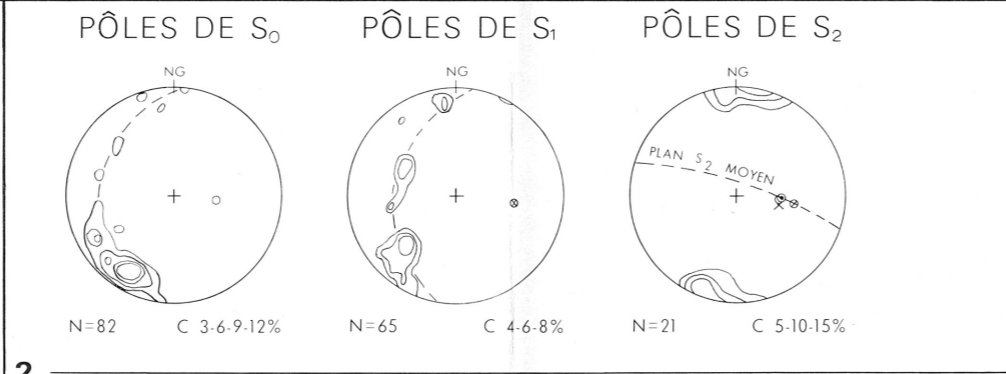
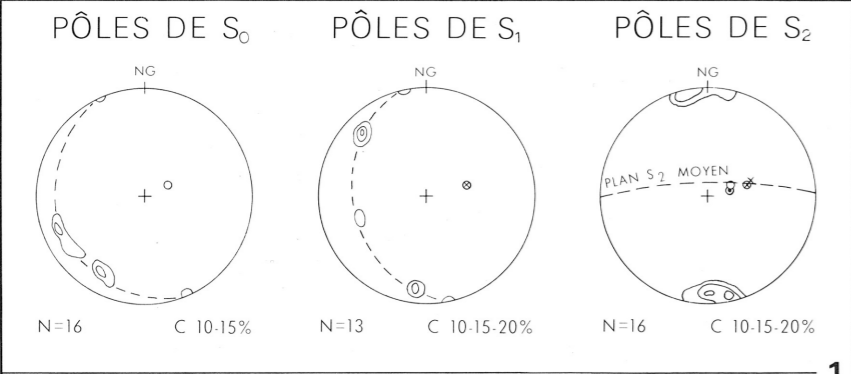
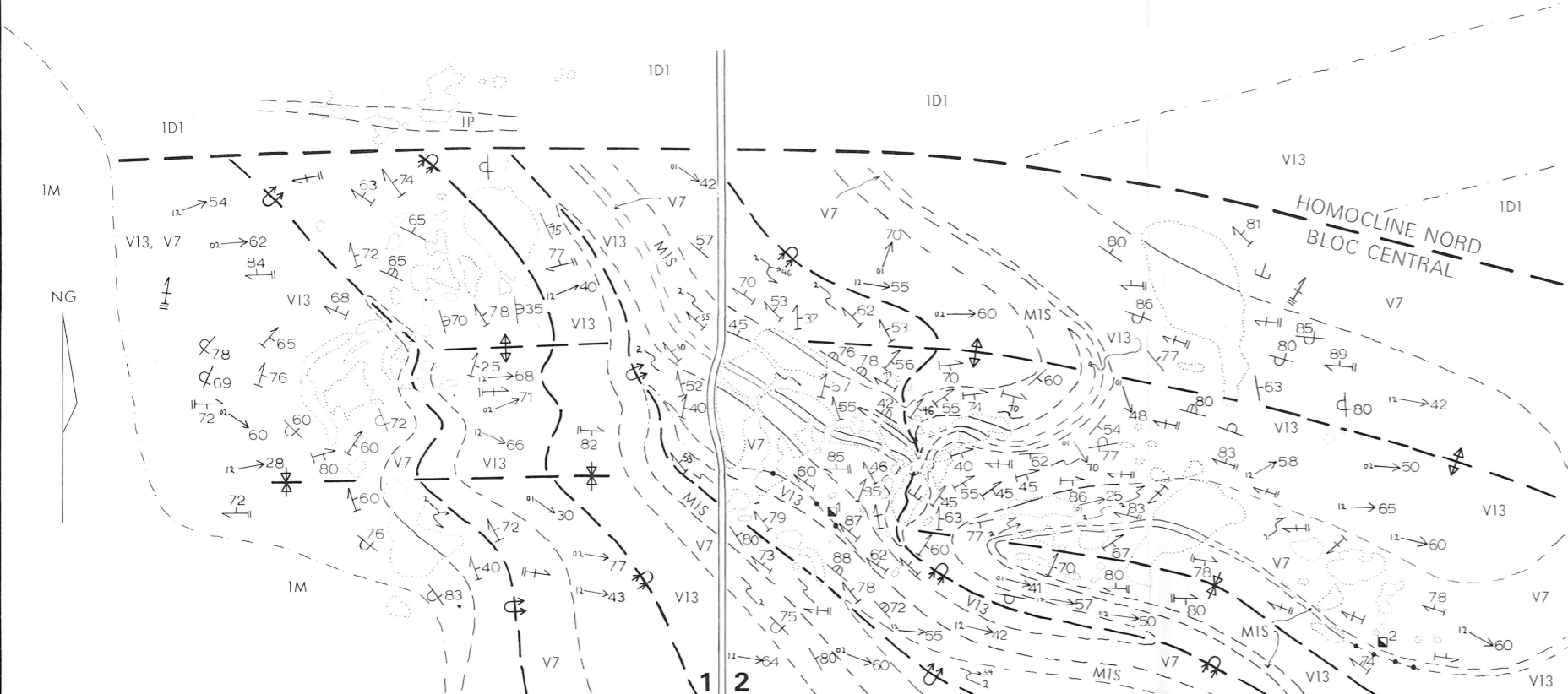
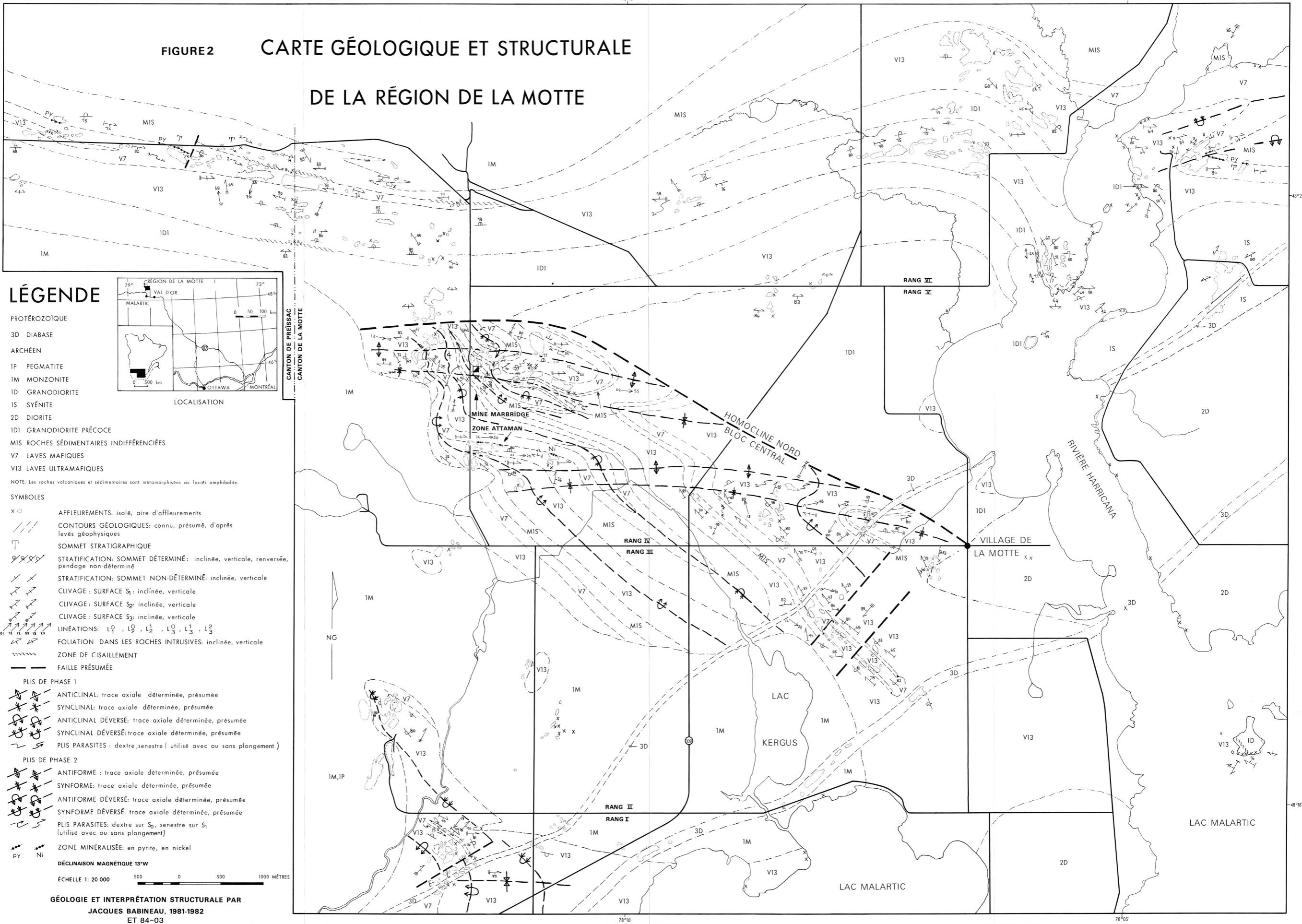


FIGURE 12 - Géologie structurale du secteur de la mine Marbridge.

FIGURE 2

CARTE GÉOLOGIQUE ET STRUCTURALE DE LA RÉGION DE LA MOTTE



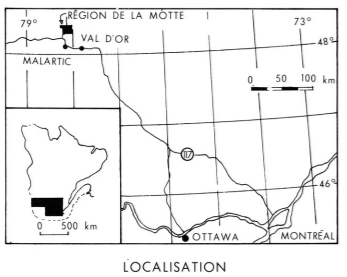
LÉGENDE

- PROTÉROZOÏQUE
- 3D DIABASE
 - ARCHÉEN
 - 1P PEGMATITE
 - 1M MONZONITE
 - 1D GRANODIORITE
 - 1S SYÉNITE
 - 2D DIORITE
 - 1D1 GRANODIORITE PRÉCOCE
 - MIS ROCHES SÉDIMENTAIRES INDIFFÉRENCIÉES
 - V7 LAVES MAFIQUES
 - V13 LAVES ULTRAMAFIQUES

NOTE: Les roches volcaniques et sédimentaires sont métamorphosées au faciès amphibolite.

SYMBOLES

- x o AFFLEUREMENTS: isolé, aire d'affleurements
- CONTOURS GÉOLOGIQUES: connu, présumé, d'après levés géophysiques
- T SOMMET STRATIGRAPHIQUE
- STRATIFICATION: SOMMET DÉTERMINÉ: inclinée, verticale, renversée, pendage non-déterminé
- STRATIFICATION: SOMMET NON-DÉTERMINÉ: inclinée, verticale
- CLIVAGE: SURFACE S₁: inclinée, verticale
- CLIVAGE: SURFACE S₂: inclinée, verticale
- CLIVAGE: SURFACE S₃: inclinée, verticale
- LINÉATIONS: L₁, L₂, L₃, L₄, L₅, L₆
- FOLIATION DANS LES ROCHES INTRUSIVES: inclinée, verticale
- ZONE DE CISAILLEMENT
- FAILLE PRÉSUMÉE
- PLIS DE PHASE 1
- ANTICLINAL: trace axiale déterminée, présumée
- SYNCLINAL: trace axiale déterminée, présumée
- ANTICLINAL DÉVERSÉ: trace axiale déterminée, présumée
- SYNCLINAL DÉVERSÉ: trace axiale déterminée, présumée
- PLIS PARASITES: dextre, senestre (utilisé avec ou sans plongement)
- PLIS DE PHASE 2
- ANTIFORME: trace axiale déterminée, présumée
- SYNFORME: trace axiale déterminée, présumée
- ANTIFORME DÉVERSÉ: trace axiale déterminée, présumée
- SYNFORME DÉVERSÉ: trace axiale déterminée, présumée
- PLIS PARASITES: dextre sur S₀, senestre sur S₁ (utilisé avec ou sans plongement)
- py Ni ZONE MINÉRALISÉE: en pyrite, en nickel



GÉOLOGIE ET INTERPRÉTATION STRUCTURALE PAR
JACQUES BABINEAU, 1981-1982
ET 84-03

ÉCHELLE 1: 20 000



DÉCLINAISON MAGNÉTIQUE 13°W