

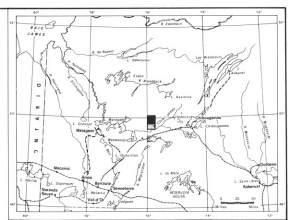
RÉGION DU
LAC INCONNU

Géologie par
Christian Picard

1982

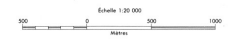
Carte finale - feuillet nord

Voir feuillet sud
pour légende



Déclinaison magnétique 11' 31"

Echelle 1:20 000



PLANI 326 13 - 158 - 0201

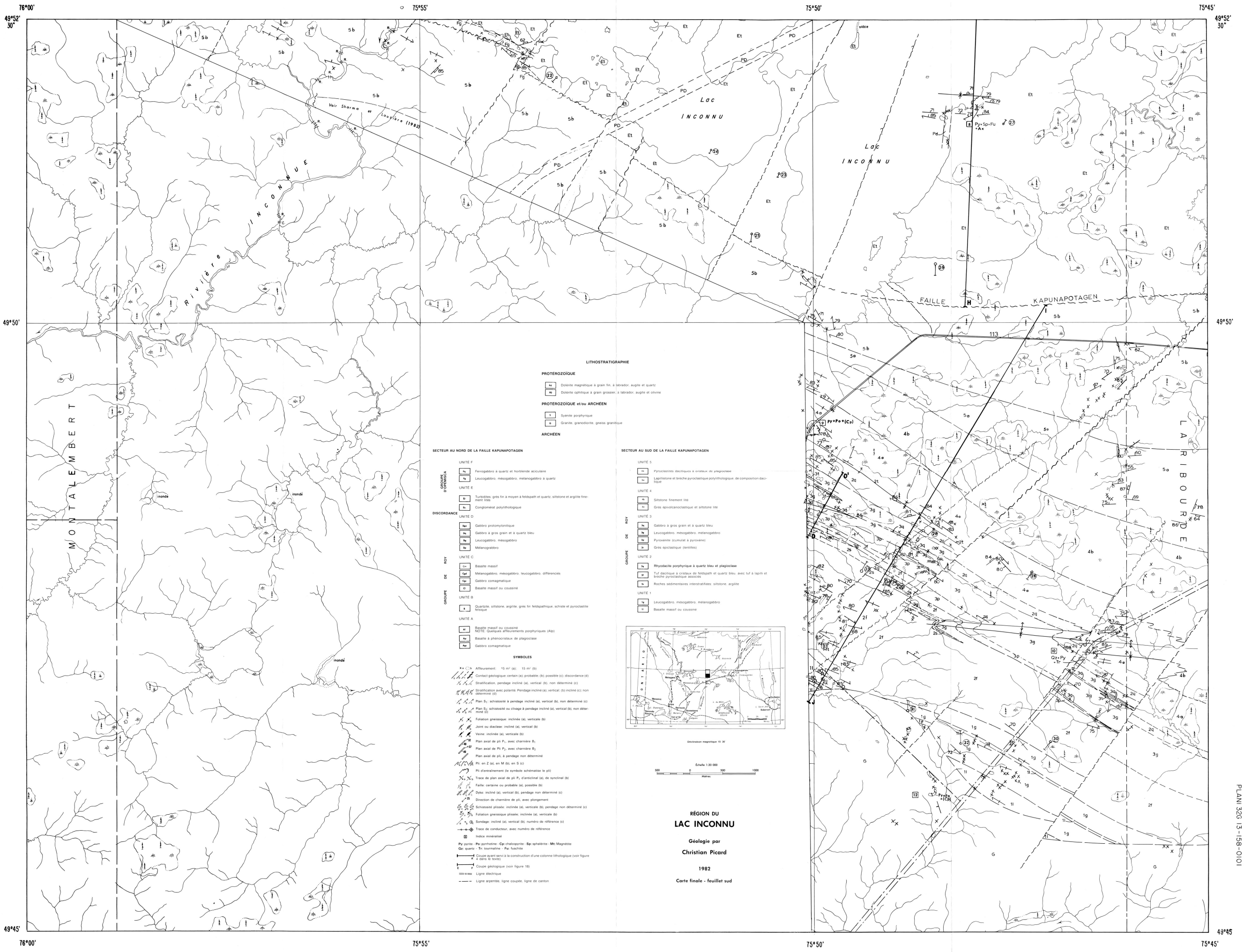
49°52'
30"

75°55'

75°50'

49°52'
30"

75°45'



LITHOSTRATIGRAPHIE

- PROTEROZOÏQUE**
- m Dolérite magnétique à grain fin, à labrador, augite et quartz
 - n Dolérite optique à grain grossier, à labrador, augite et olivine
- PROTEROZOÏQUE et/ou ARCHEEN**
- 1 Syénite porphyrique
 - s Granite, granodiorite, gneiss granitique
- ARCHEEN**

SECTEUR AU NORD DE LA FAILLE KAPUNAPOTAGEN

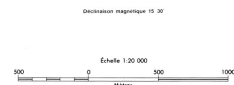
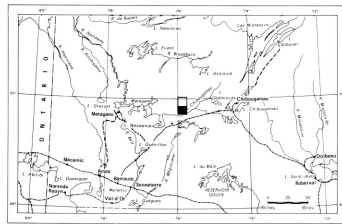
- GRANITE D'OREMICA**
- n Ferrogabbro à quartz et hornblende aciculaire
 - n Leucogabbro, méiogabbro, mélanogabbro à quartz
- UNITE E**
- d Turbidites, grès fin à moyen à feldspath et quartz, siltstone et argilite finement lités
 - c Conglomérat polythologique
- DISCORDANCE**
- UNITE D**
- n Gabbro protomylonitique
 - n Gabbro à gros grain et à quartz bleu
 - n Leucogabbro, méiogabbro
 - n Mélanogabbro
- UNITE C**
- ca Basalte massif
 - ca Mélanogabbro, méiogabbro, leucogabbro, différenciés
 - ca Gabbro comagmatique
 - o Basalte massif ou coussins
- UNITE B**
- i Quartzite, siltstone, argilite, grès fin feldspathique, schiste et pyroclastique felsique
- UNITE A**
- a Basalte massif ou coussins
- NOTE: Quelques affleurements porphyriques (Ap)
- n Basalte à phénocristaux de plagioclase
 - n Gabbro comagmatique

SECTEUR AU SUD DE LA FAILLE KAPUNAPOTAGEN

- UNITE 5**
- n Pyroclastites dacitiques à cristaux de plagioclase
 - n Lapolitane et brèche pyroclastique polythologique, de composition dacitique
- UNITE 4**
- n Siltstone finement lité
 - n Grès épiclastique et siltstone lité
- UNITE 3**
- n Gabbro à gros grain et à quartz bleu
 - n Leucogabbro, méiogabbro, mélanogabbro
 - n Pyroxénite (cumulats à pyroxènes)
 - n Grès épiclastique (lentilles)
- UNITE 2**
- n Rhyodacite porphyrique à quartz bleu et plagioclase
 - n Tuf dacitique à cristaux de feldspath et quartz bleu avec tuf à lapilli et brèche pyroclastique associée
 - n Roches sédimentaires interstratifiées, siltstone, argilite
- UNITE 1**
- n Leucogabbro, méiogabbro, mélanogabbro
 - n Basalte massif ou coussins

SYMBOLES

- x Affleurement 15 m² (a), 15 m² (b)
- Contact géologique: certain (a), probable (b), possible (c), discordance (d)
- Stratification: pendage incliné (a), vertical (b), non déterminé (c)
- Stratification avec potence: Pendage incliné (a), vertical (b), incliné (c), non déterminé (d)
- Plan S₁: schistosité à pendage incliné (a), vertical (b), non déterminé (c)
- Plan S₂: schistosité ou clivage à pendage incliné (a), vertical (b), non déterminé (c)
- Foliation gneissique: incliné (a), verticale (b)
- Joint ou diaclase: incliné (a), vertical (b)
- Veine: incliné (a), verticale (b)
- Plan axial de pli P₁, avec charnière B₁
- Plan axial de pli P₂, avec charnière B₂
- Plan axial de pli, à pendage non déterminé
- Pli: en Z (a), en M (b), en S (c)
- Pli d'entraînement (le symbole schématisé le pli)
- Trace de plan axial de pli P₁ d'anticlinal (a), de synclinal (b)
- Faille: certaine ou probable (a), possible (b)
- Dyke: incliné (a), vertical (b), pendage non déterminé (c)
- Direction de charnière de pli, avec plongement
- Schistosité plissée: incliné (a), verticale (b), pendage non déterminé (c)
- Foliation gneissique plissée: incliné (a), verticale (b)
- Sondage: incliné (a), vertical (b), numéro de référence (c)
- Trace de conducteur, avec numéro de référence
- Indice minéralisé
- Py: pyrite - Pp: pyrrothine - Cp: chalcoprite - Sp: sphalérite - Mt: Magnésite
- Qz: quartz - Tr: tourmaline - Fu: fuchsite
- Coupe géologique servie à la construction d'une colonne lithologique (voir figure 4 dans le texte)
- Coupe électrique (voir figure 18)
- Ligne électrique
- Ligne arpentée, ligne coupée, ligne de canton



RÉGION DU LAC INCONNU

Géologie par Christian Picard

1982

Carte finale - feuillet sud