

ROCHES INTRUSIVES

PROTÉROZOÏQUE

- 12 Gabbro à olivine
- ARCHÉEN**
- 11 Tonalite, diorite
- 10 Porphyre à quartz et feldspath, porphyre à feldspath
- 9 Syénite
- 8 Microgabbro, diabase
- 7a Anorthosite et anorthosite gabbroïque, gabbro à quartz (7a)

Complexe des Chutes de l'esturgeon

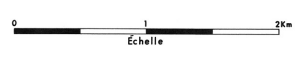
- 6 Gabbro mélanocrate ou leucocrate, gabbro à quartz, gabbro à phénocristaux de plagioclase, hornblende
- 5 Pyroxénite

ASSEMBLAGE VOLCANIQUE

- 4d Unité de tuf à lapilli et à blocs de composition intermédiaire contenant localement un membre de tuf à blocs avec matrice à cristaux de quartz et plagioclase (4a), un membre de tuf à blocs avec matrice à cristaux de plagioclase (4b) et un membre de tuf à blocs avec matrice à phénocristaux de pyroxène et plagioclase (4c) et un membre de tuf à blocs avec matrice à cristaux d'amphibole et de plagioclase (4d)
- 3 Unité de lave coussinée basaltique avec membre andésitique (3a) et montrant localement au sommet des coulées de minces niveaux de tuf siliceux (3b)
- 2a Unité de tuf rhyolitique et de tuf à lapilli et à blocs à matrice de composition intermédiaire ou acide, bien lité et granoclassé en plusieurs endroits. Sur la rive sud du lac Opawica, l'unité est très laminée et montre de minces lits graphiteux (2a)
- 1 Unité de lave coussinée basaltique à phénocristaux de plagioclase, contenant localement quelques filons-couches de gabbro à phénocristaux de plagioclase (1a)

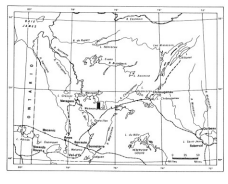
SYMBLES GÉOLOGQUES

- ⊗ a) Affleurement b) Aire d'affleurement
- Contact lithologique a) Préssumé b) Observé c) Interprété de données géophysiques
- a b c Litage a) Incliné b) Vertical c) Avec polarité sédimentaire normale
- d e f d) Avec polarité sédimentaire renversée e) Avec cousin à polarité normale f) Avec cousin à polarité renversée
- a b Clivage S₁ avec pendage a) Incliné b) Vertical
- a b Clivage S₂ avec pendage a) Incliné b) Vertical
- a b Clivage S₃ avec pendage a) Incliné b) Vertical
- Foliation
- Linéation L₁
- Linéation L₂
- Linéation L₂
- Linéation L₃
- a b c Pli parasite a) Dextre b) Senestre c) En M
- a b Trace axiale de pli a) Anticlinal b) Synclinal
- Zone de faille ou de cisaillement intense
- Zone ankérisée
- ▲ 478 Site de prélèvement et numéro d'analyse
- Cp= Chalcoppyrite
- Fu= Fuchsite
- Mt= Magnétite
- Po= Pyrrhotine
- Py= Pyrite
- Forage
- Puit d'exploration

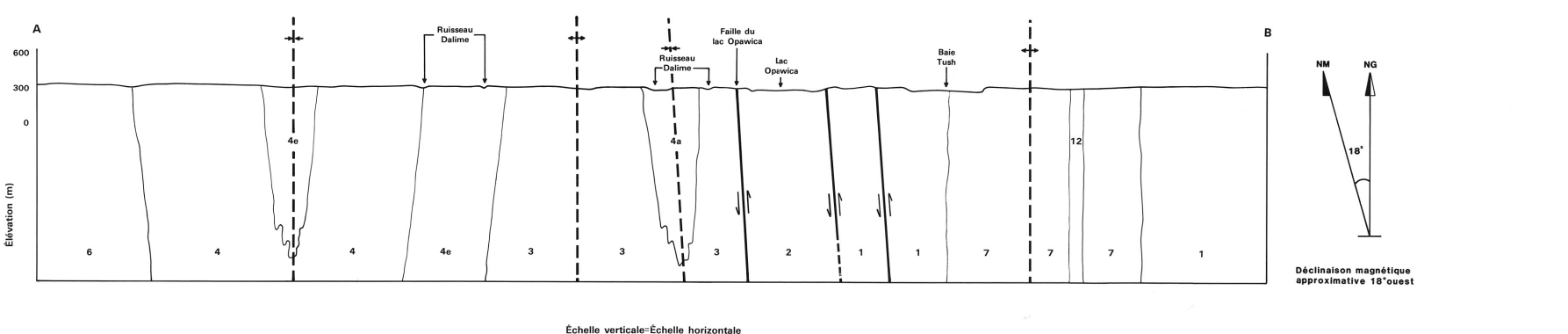


RÉGION DE LA BAÏE TUSH

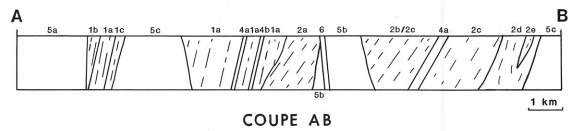
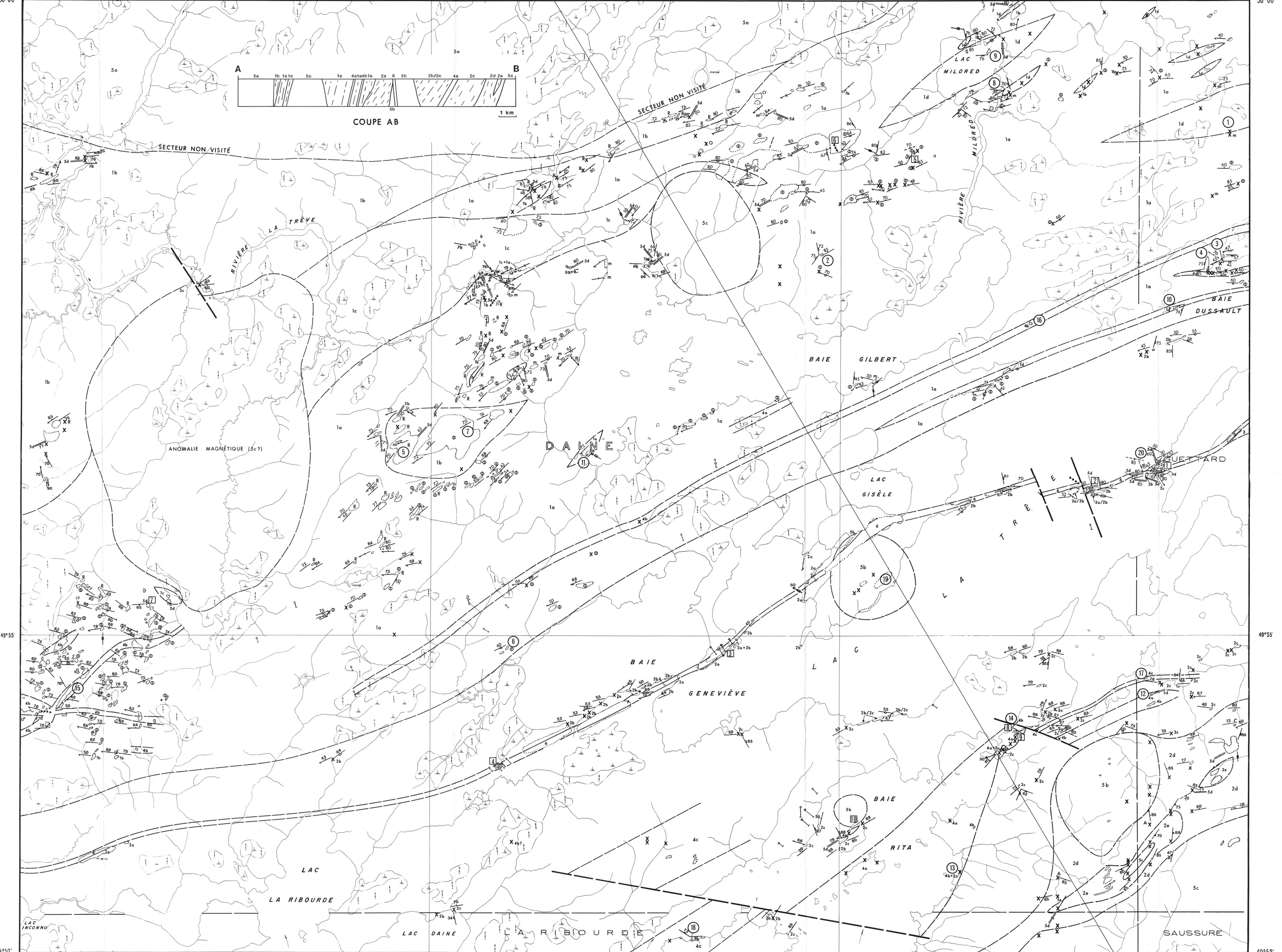
D. LAMOTHE
1981
ET 82-01



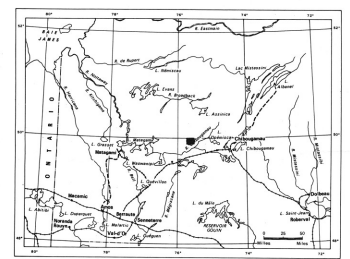
COUPE STRUCTURALE



Échelle verticale=Échelle horizontale



- LÉGENDE**
- PROTÉROZOÏQUE**
- 6 Dykes de diabase à olivine
- ARCIEN**
- INTRUSIONS DE GRANITOÏDES**
- 5d Dykes de granites et de syénites porphyriques
5c Syénites
5b Granites
5a Granites foliés
- ROCHES INTRUSIVES MAFIQUES**
- 4c Mégalotrites à biotite
4b Mégabrobes
4a Métaclinopyroxénites et métaclinopyroxénites feldspathiques
- ROCHES INTRUSIVES PORPHYRIQUES**
- 3 Métaulcanites à phénocristes de plagioclase
- FORMATION DE ROCHES MÉTASÉDIMENTAIRES**
- 2a Paragneiss à biotite
2b Schistes à biotite
2c Siltstones, phyllides et ardoses
2d Grauwackes
2e Conglomérats polygéniques
- FORMATION DE MÉTAVOLCANITES BASIQUES**
- 1e Tufs et métapillulites rhyolitiques
1d Gabbros conglomériques en filons-couches
1c Tufs basiques
1b Basaltes dans le faciès amphibolite
1a Basaltes dans le faciès des schistes verts
- SYMBOLES CONVENTIONNELS**
- o X b Affleurements: a) isolés, b) aire d'affleurements
— Contact géologique
a b Stratification avec polarité: a) inclinée, b) renversée
a b Stratification sans polarité: a) inclinée, b) verticale
a b Plan S₁ (schistosité ou clivage): a) inclinée, b) vertical
Plan S₂ (schistosité ou clivage) inclinée
Liniation d'objets allongés
a b Plan de fracture: a) inclinée, b) vertical
a b Veine de quartz: a) inclinée, b) verticale
Rubanement métamorphique
a b Faille avec plongement: a) en Z, b) en S, c) en M
a b Dyke mineur: a) inclinée, b) pendage non déterminé
a b c Faille: a) pendage déterminé, b) pendage non déterminé, c) majeure
▲ ▲ ▲ Zones de cisaillement mineures
- SYMBOLES PARTICULIERS**
- m Leves massives
O Leves coussinés
R Varloles
A Leves rubanés
A Andalousite
C Cordiérite
⊙ Echantillon prélevé pour analyses chimiques
□ Indicos minéralisés décrits dans le rapport
⊥ Forage



Échelle 1:20 000
Mètres

RÉGION DU LAC LA TRÈVE

Yves Hébert, 1981