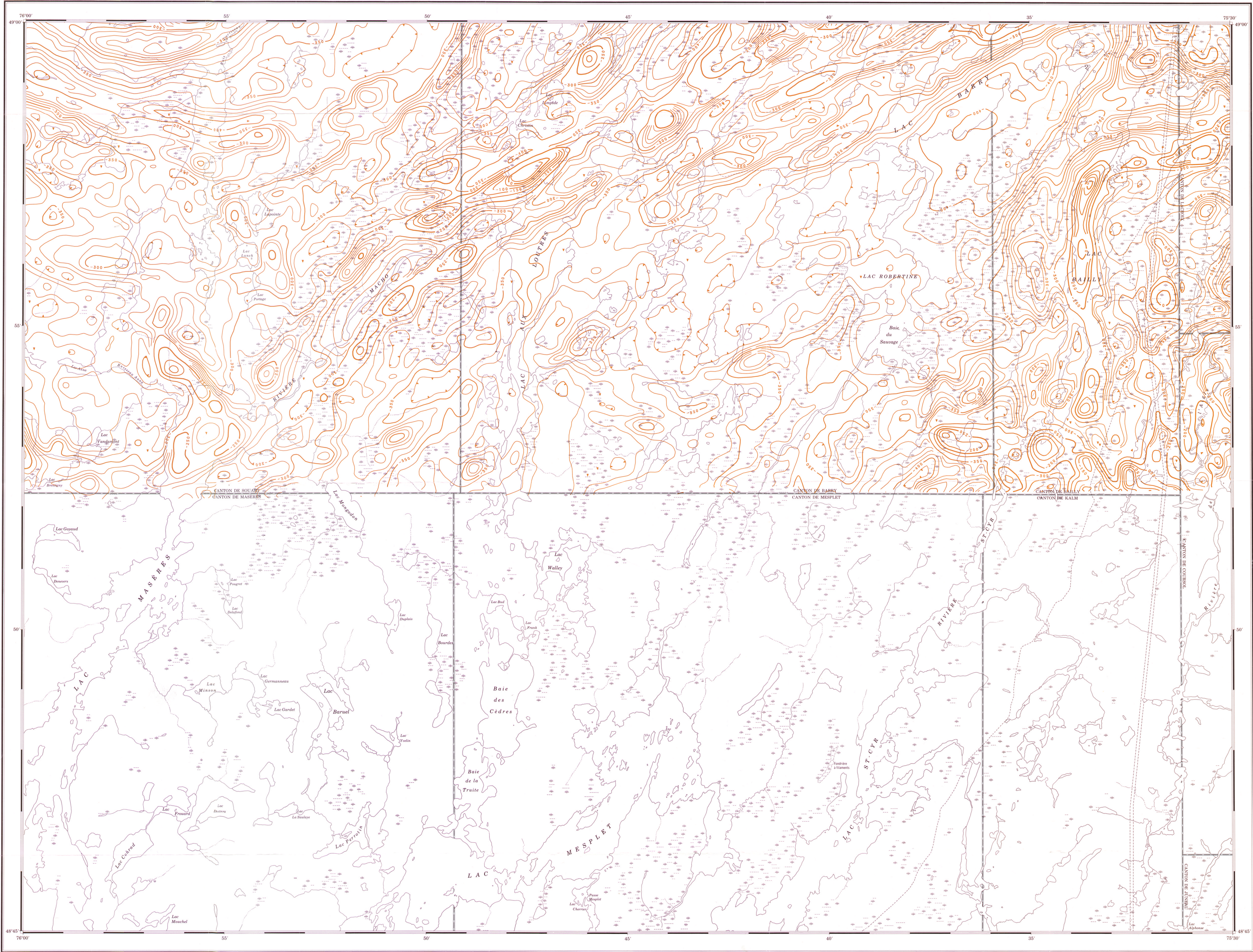


Feuillet 1/4
DV 88—12
Carte no. 2078 A



LAC MESPLET

32 B/13

CARTE DU CHAMP MAGNÉTIQUE TOTAL RÉSIDUEL (CONTOURS)

1988

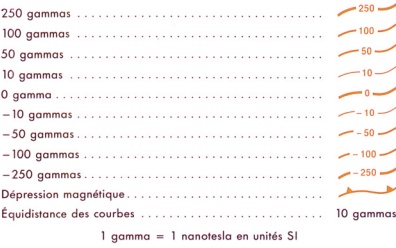
COMPILATION PAR
SIAL COMPAGNIE INTERNATIONALE
DE GÉOPHYSIQUE INC.

Québec

Dépot - 2e trimestre 1989
Bibliothèque nationale du Québec
© Gouvernement du Québec, 1989

LÉGENDE

LIGNES ISOMAGNÉTIQUES (valeur du champ magnétique total résiduel)



Cette carte provient d'un traitement informatique des données aéromagnétiques des levés de type INPUTTM de Marin - Barry (DP 83 - 08) et de Wetnagami (DP 85 - 19). Les levés ont été exécutés par Questor Surveys Ltd. à une altitude moyenne de 125 mètres au-dessus du sol avec un espacement moyen des lignes de vol de 200 mètres et selon une direction générale nord-sud. À l'origine, ces levés ayant été localisés sur des mosaïques-photos semi-contrôlées, des distorsions peuvent apparaître lorsque les données sont transposées sur le fond planimétrique.

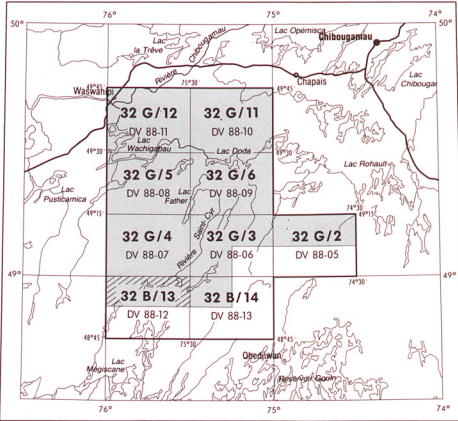
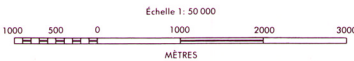
Les données numériques aéromagnétiques ont été interpolées à partir des données le long des lignes de vol, aux nœuds d'une grille régulière de 100 mètres couvrant la zone du levé.

La carte du champ magnétique total résiduel représente le résultat du champ magnétique total mesuré, auquel fut soustrait le champ géomagnétique de référence international calculé pour l'année du levé à partir des coefficients de 1975, pour une altitude de 360 mètres.

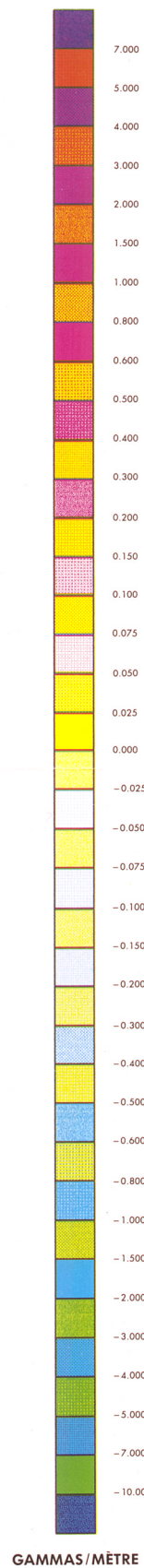
Le présent projet est financé par le ministère de l'Énergie, des Mines et des Ressources du Canada et le ministère de l'Énergie et des Ressources du Québec dans le cadre de l'entente auxiliaire Canada - Québec sur le développement minéral.

DP 83 - 08: Les Relevés Géophysiques inc., 1983; levé EM (INPUT) - Région de Marin - Barry, ministère de l'Énergie et des Ressources du Québec.
DP 85 - 19: Les Relevés Géophysiques inc., 1985; levé EM (INPUT) - Région de Wetnagami, ministère de l'Énergie et des Ressources du Québec.

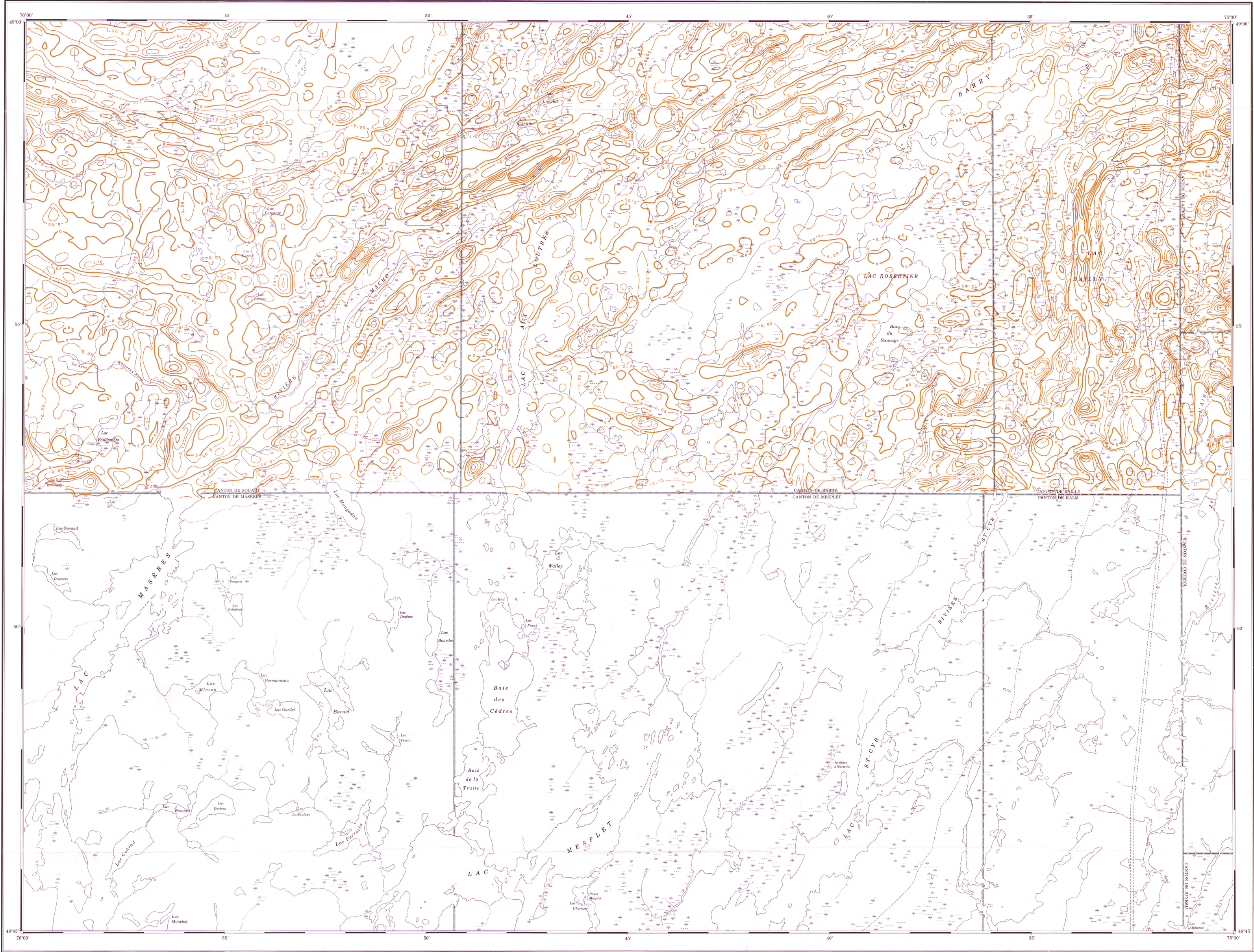
1 gamma = 1 nanotesla en unité SI



Feuillet 2/4
DV 88-12
Carte no. 2078 B



Feuillet 3/4
DV 88—12
Carte no. 2078 C



La base provient de carte 1:50 000 publiées de 1973 à 1979 par le MINISTÈRE DE L'ÉNERGIE, DES MINES ET DES RESSOURCES, OTTAWA modifiée par le MINISTÈRE DE L'ÉNERGIE ET DES RESSOURCES, QUÉBEC, 1989

LAC MESPLET

32 B/13

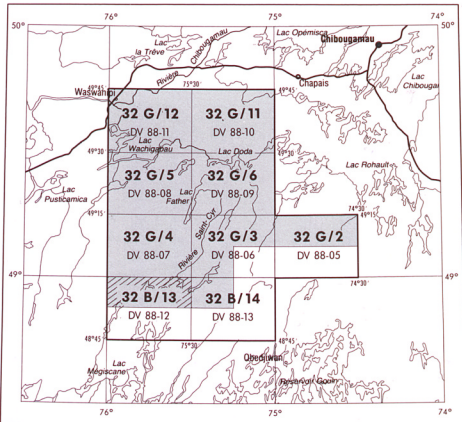
CARTE DU GRADIENT MAGNÉTIQUE VERTICAL CALCULÉ (CONTOURS)

1988

COMPILATION PAR
SIAL COMPAGNIE INTERNATIONALE
DE GÉOPHYSIQUE INC.

Québec

Dépot — 2e trimestre 1989
Bibliothèque nationale du Québec
© Gouvernement du Québec, 1989



LÉGENDE

LIGNES ISOMAGNÉTIQUES (valeur du gradient magnétique vertical calculé)

1 gamma/mètre	0.25
0.25 gamma/mètre	0.05
0.05 gamma/mètre	0
0 gamma/mètre	-0.05
-0.05 gamma/mètre	-0.25
-0.25 gamma/mètre	-1
-1 gamma/mètre	

Équidistance des courbes : 0.05 gamma/mètre

1 gamma = 1 nanotesla en unités SI

Cette carte provient d'un traitement informatique des données aéromagnétiques des levés de type INPUTTM de Marin - Barry (DP 83-08) et de Weterinagami (DP 85-19). Les levés ont été exécutés par Questor Surveys Ltd. à une altitude moyenne de 125 mètres au-dessus du sol avec un espacement moyen des lignes de vol de 200 mètres et selon une direction générale nord-sud. À l'origine, ces levés ayant été localisés sur des mosaïques - photos semi-contrôlées, des distorsions peuvent apparaître lorsque les données sont transposées sur le fond planimétrique.

Les données numériques aéromagnétiques ont été interpolées à partir des données le long des lignes de vol, aux noeuds d'une grille régulière de 100 mètres couvrant la zone du levé.

Le présent projet est financé par le ministère de l'Énergie, des Mines et des Ressources du Canada et le ministère de l'Énergie et des Ressources du Québec dans le cadre de l'entente auxiliaire Canada - Québec sur le développement minéral.

DP 83-08: Les Relevés Géophysiques inc., 1983; levé EM (INPUT) - Région de Marin - Barry, ministère de l'Énergie et des Ressources du Québec.
DP 85-19: Les Relevés Géophysiques inc., 1985; levé EM (INPUT) - Région de Weterinagami, ministère de l'Énergie et des Ressources du Québec.

1 gamma = 1 nanotesla en unité SI

Échelle 1:50 000

1000 500 0 1000 2000 3000

MÈTRES