

La base provient de cartes 1:50 000 publiées de 1973 à 1976 par le MINISTÈRE DE L'ÉNERGIE, DES MINES ET DES RESSOURCES, OTTAWA modifiée par le MINISTÈRE DE L'ÉNERGIE ET DES RESSOURCES, QUÉBEC, 1989

## LAC DICKSON

32 G/11

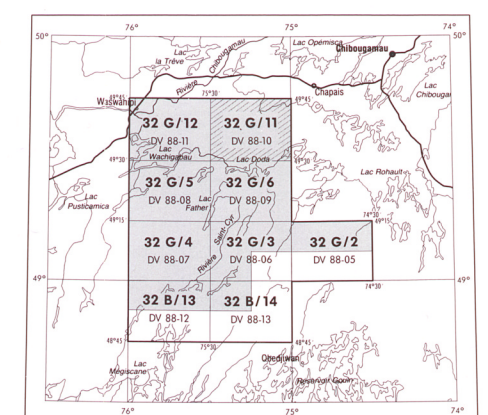
CARTE DU CHAMP MAGNÉTIQUE  
TOTAL RÉSIDUEL (COULEUR)

1988

COMPILATION PAR  
SIAL COMPAGNIE INTERNATIONALE  
DE GÉOPHYSIQUE INC.



Dépot - 2e trimestre 1989  
Bibliothèque nationale du Québec  
© Gouvernement du Québec, 1989



Cette carte provient d'un traitement informatique des données aéromagnétiques du levé de type INPUT<sup>TM</sup> du Lac Doda (DP 927). Le levé a été exécuté par Questor Surveys Ltd. à une altitude moyenne de 125 mètres au-dessus du sol avec un espacement moyen des lignes de vol de 200 mètres et selon une direction générale nord-sud. À l'origine, ce levé avait été localisé sur des mosaïques - photos semi-contrôlées, des distorsions peuvent apparaître lorsque les données sont transposées sur le fond planimétrique.

Les données numériques aéromagnétiques ont été interpolées à partir des données le long des lignes de vol, aux noeuds d'une grille régulière de 100 mètres couvrant la zone du levé.

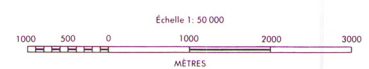
Pour faciliter l'impression des couleurs, une séparation des couleurs a été réalisée automatiquement avec le traceur à jet d'encre ce qui a permis d'obtenir, sur des couches distinctes, les composantes rouge, jaune et bleu de la carte.

La carte du champ magnétique total résiduel représente le résultat du champ magnétique total mesuré, auquel fut soustrait le champ géomagnétique de référence international calculé pour l'année du levé à partir des coefficients de 1975, pour une altitude de 300 mètres.

Le présent projet est financé par le ministère de l'Énergie, des Mines et des Ressources du Canada et le ministère de l'Énergie et des Ressources du Québec dans le cadre de l'entente auxiliaire Canada - Québec sur le développement minéral.

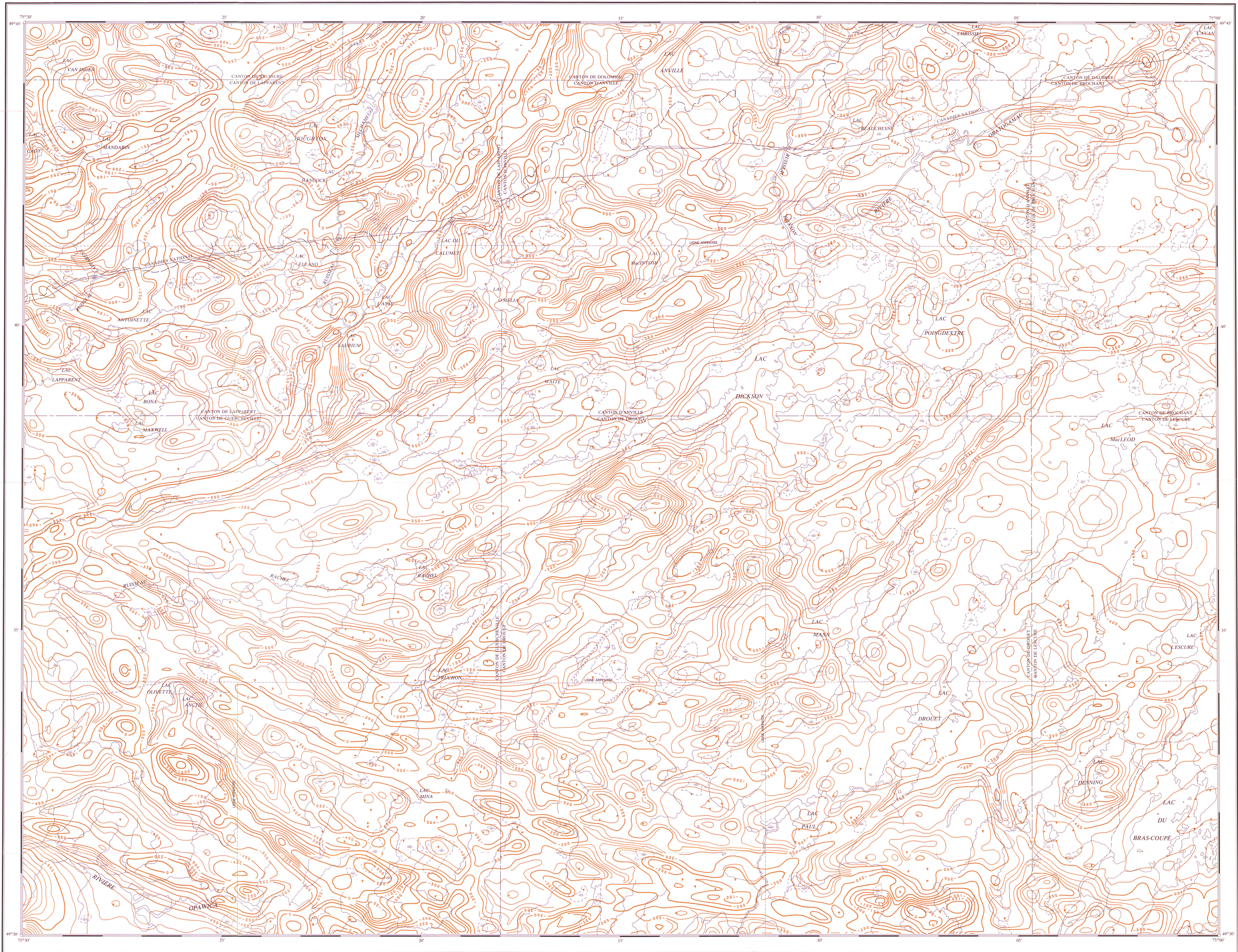
DP 927: Les Relevés Géophysiques inc., 1982; levé EM (INPUT) - Région du Lac Doda, ministère de l'Énergie et des Ressources du Québec.

1 gamma = 1 nanotesla en unité SI



Faillet 1/4  
DV 88-10  
Carte no. 2076 A





La base provient de cartes 1:50 000 publiées de 1973 à 1979 par le MINISTÈRE DE L'ÉNERGIE, DES MINES ET DES RESSOURCES, OTTAWA modifiée par le MINISTÈRE DE L'ÉNERGIE ET DES RESSOURCES, QUÉBEC, 1989

## LAC DICKSON

32 G/11

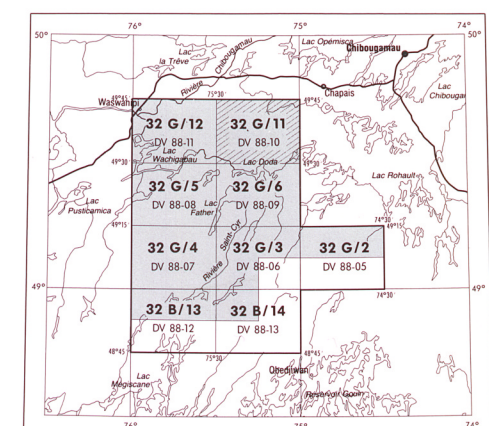
### CARTE DU CHAMP MAGNÉTIQUE TOTAL RÉSIDUEL (CONTOURS)

1988

COMPILATION PAR  
SIAL COMPAGNIE INTERNATIONALE  
DE GÉOPHYSIQUE INC.

Québec

Dépot - 2e trimestre 1989  
Bibliothèque nationale du Québec  
© Gouvernement du Québec, 1989



#### LÉGENDE

LIGNES ISOMAGNÉTIQUES (valeur du champ magnétique total résiduel)

250 gammas	.....	250
100 gammas	.....	100
50 gammas	.....	50
10 gammas	.....	10
0 gamma	.....	0
-10 gammas	.....	-10
-50 gammas	.....	-50
-100 gammas	.....	-100
-250 gammas	.....	-250
Dépression magnétique	.....	10 gammas
Équidistance des courbes	.....	10 gammas

1 gamma = 1 nanotesla en unités SI

Cette carte provient d'un traitement informatique des données aéromagnétiques du levé de type INPUT<sup>TM</sup> du Lac Doda (DP 927). Le levé a été exécuté par Questor Surveys Ltd, à une altitude moyenne de 125 mètres au-dessus du sol avec un espacement moyen des lignes de vol de 200 mètres et selon une direction générale nord-sud. À l'origine, ce levé avait été localisé sur des mosaïques - photos semi - contrôlées, des distortions peuvent apparaître lorsque les données sont transférées sur le fond planimétrique.

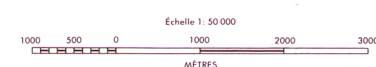
Les données numériques aéromagnétiques ont été interpolées à partir des données le long des lignes de vol, aux noeuds d'une grille régulière de 100 mètres couvrant la zone du levé.

La carte du champ magnétique total résiduel représente le résultat du champ magnétique total mesuré, auquel fut soustrait le champ géomagnétique de référence international calculé pour l'année du levé à partir des coefficients de 1975, pour une altitude de 360 mètres.

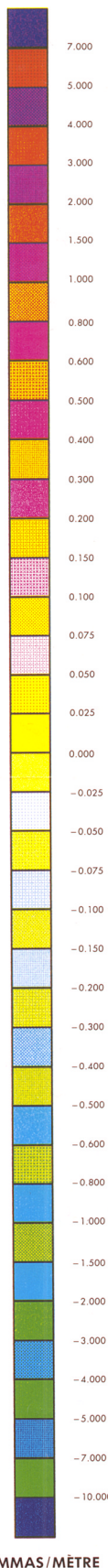
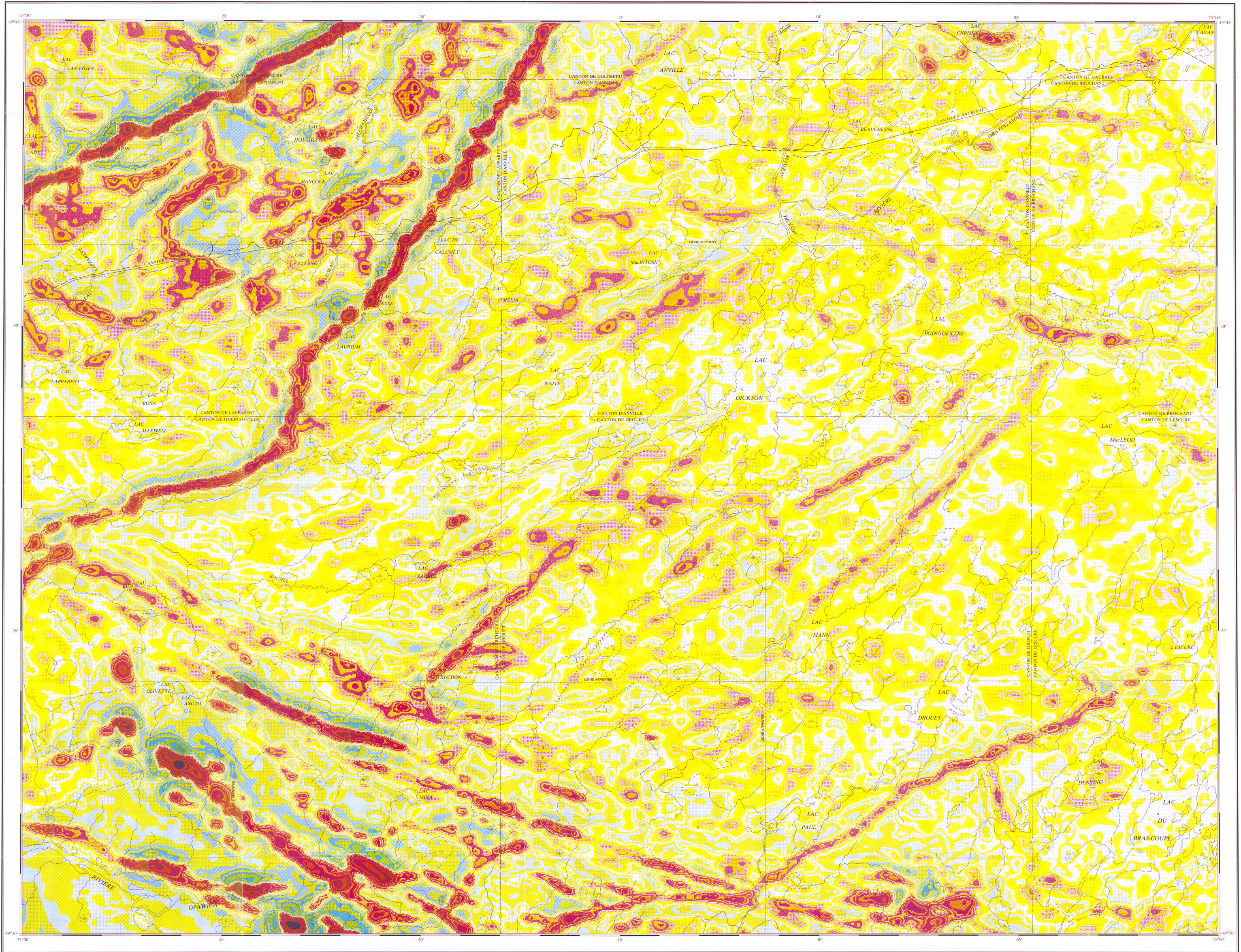
Le présent projet est financé par le ministère de l'Énergie, des Mines et des Ressources du Canada et le ministère de l'Énergie et des Ressources du Québec dans le cadre de l'entente auxiliaire Canada - Québec sur le développement minéral.

DP 927: Les Relevés Géophysiques inc., 1982; levé EM (INPUT) - Région du Lac Doda, ministère de l'Énergie et des Ressources du Québec.

1 gamma = 1 nanotesla en unité SI







La base provient de cartes 1:50 000 publiées de 1973 à 1979 par le MINISTÈRE DE L'ÉNERGIE, DES MINES ET DES RESSOURCES, OTTAWA modifiée par le MINISTÈRE DE L'ÉNERGIE ET DES RESSOURCES, QUÉBEC, 1989

Cette carte provient d'un traitement informatique des données aéromagnétiques du levé de type INPUT<sup>SM</sup> du Lac Doda (DP 927). Le levé a été exécuté par Questor Surveys Ltd. à une altitude moyenne de 125 mètres au-dessus du sol avec un espacement moyen des lignes de vol de 200 mètres et selon une direction générale nord-sud. À l'origine, ce levé avait été localisé sur des mosaïques-photos semi-couleurées, des distorsions peuvent apparaître lorsque les données sont transférées sur le fond planimétrique.

Les données numériques aéromagnétiques ont été interpolées à partir des données le long des lignes de vol, aux nœuds d'une grille régulière de 100 mètres couvrant la zone du levé.

Pour faciliter l'impression des couleurs, une séparation des couleurs a été réalisée automatiquement avec le tracé à jet d'encre ce qui a permis d'obtenir, sur des couches distinctes, les composantes rouge, jaune et bleu de la carte.

Le présent projet est financé par le ministère de l'Énergie, des Mines et des Ressources du Canada et le ministère de l'Énergie et des Ressources du Québec dans le cadre de l'entente auxiliaire Canada-Québec sur le développement minéral.

DP 927: Les Relevés Géophysiques inc., 1982; levé EM (INPUT) - Région du Lac Doda, ministère de l'Énergie et des Ressources du Québec.

1 gamma = 1 nanotesla en unité SI

## LAC DICKSON

32 G/11

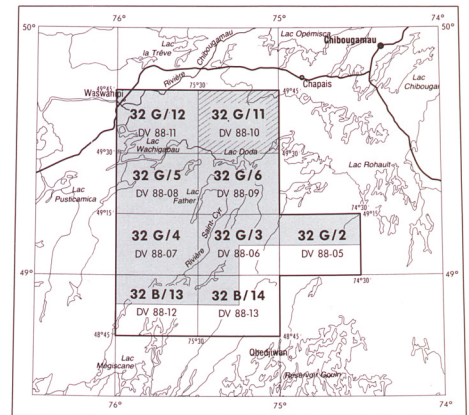
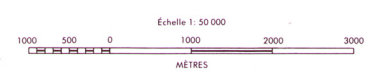
### CARTE DU GRADIENT MAGNÉTIQUE VERTICAL CALCULÉ (COULEUR)

1988

COMPILATION PAR  
SIAL COMPAGNIE INTERNATIONALE  
DE GÉOPHYSIQUE INC.

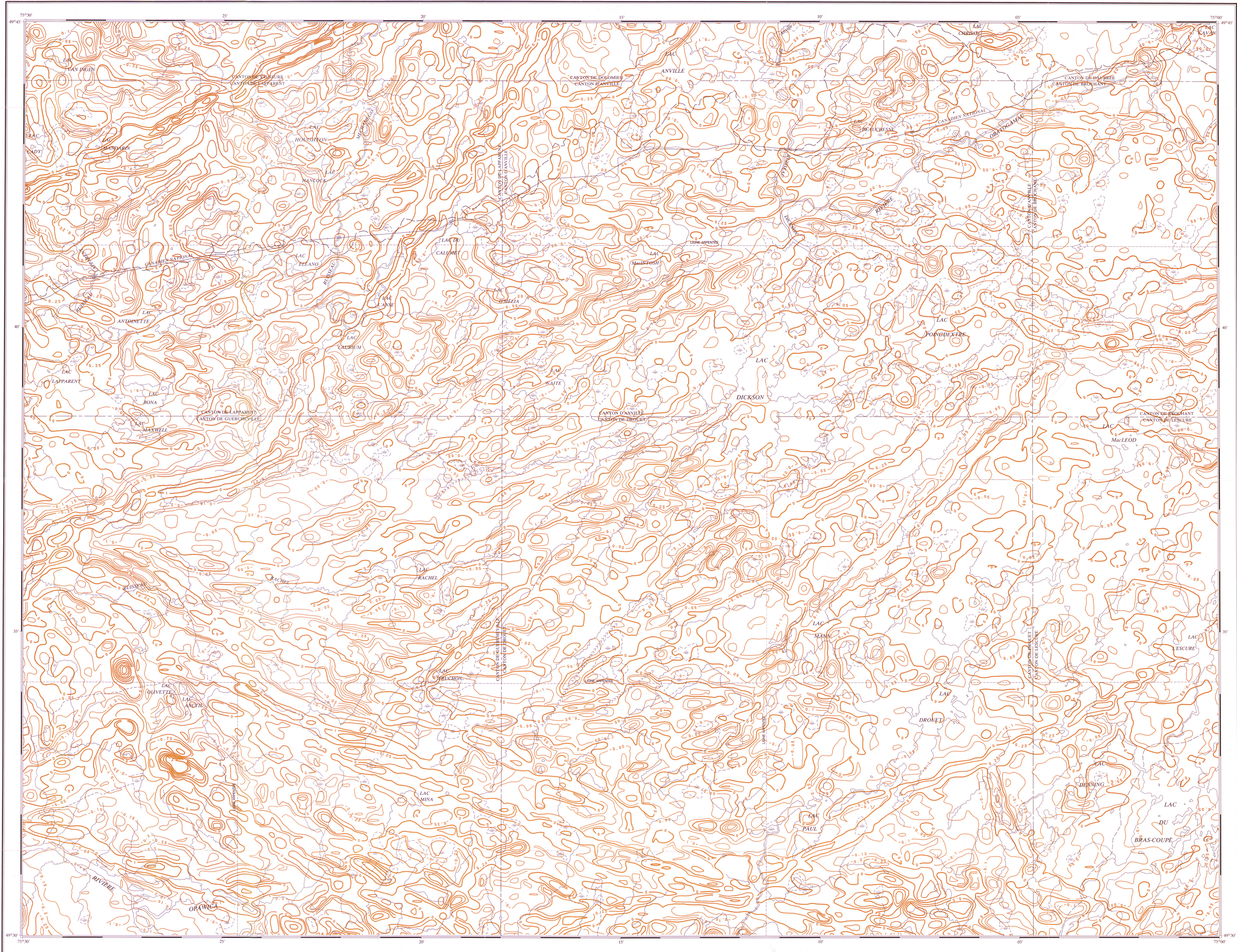
Québec

Dépot - 2e trimestre 1988  
Bibliothèque nationale du Québec  
© Gouvernement du Québec, 1988



Feuille 3/4  
DV 88-10  
Carte no. 2076 C





La base provient de cartes 1:50 000 publiées de 1973 à 1979 par le MINISTÈRE DE L'ÉNERGIE, DES MINES ET DES RESSOURCES, OTTAWA modifiée par le MINISTÈRE DE L'ÉNERGIE ET DES RESSOURCES, QUÉBEC, 1989

## LAC DICKSON

32 G/11

### CARTE DU GRADIENT MAGNÉTIQUE VERTICAL CALCULÉ (CONTOURS)

1988

COMPILATION PAR  
SIAL COMPAGNIE INTERNATIONALE  
DE GÉOPHYSIQUE INC.

Québec

Dépot - 2<sup>e</sup> trimestre 1989  
Bibliothèque nationale du Québec  
© Gouvernement du Québec, 1989

#### LÉGENDE

LIGNES ISOMAGNÉTIQUES (valeur du gradient magnétique vertical calculé)

1 gamma/mètre	.....	0.25	.....
0.25 gamma/mètre	.....	0.05	.....
0.05 gamma/mètre	.....	0	.....
0 gamma/mètre	.....	-0.05	.....
-0.05 gamma/mètre	.....	-0.25	.....
-0.25 gamma/mètre	.....	-1	.....
-1 gamma/mètre	.....		
Équidistance des courbes	.....	0.05 gamma/mètre	

1 gamma = 1 nanotesla en unités SI

Cette carte provient d'un traitement informatique des données aéromagnétiques du levé de type INPUT<sup>TM</sup> du Lac Doda (DP 927). Le levé a été exécuté par Questor Surveys Ltd, à une altitude moyenne de 125 mètres au-dessus du sol avec un espacement moyen des lignes de vol de 200 mètres et selon une direction générale nord-sud. À l'origine, ce levé ayant été localisé sur des mosaïques - photos semi-contrôlées, des distorsions peuvent apparaître lorsque les données sont transposées sur le fond planimétrique.

Les données numériques aéromagnétiques ont été interpolées à partir des données le long des lignes de vol, aux noeuds d'une grille régulière de 100 mètres couvrant la zone du levé.

Le présent projet est financé par le ministère de l'Énergie, des Mines et des Ressources du Canada et le ministère de l'Énergie et des Ressources du Québec dans le cadre de l'entente auxiliaire Canada - Québec sur le développement minéral.

DP 927: Les Relevés Géophysiques inc., 1982; levé EM (INPUT) - Région du Lac Doda, ministère de l'Énergie et des Ressources du Québec.

1 gamma = 1 nanotesla en unité SI

