

LÉGENDE

QUATÉNAIRE

- 12 Dépôts glaciaires et alluviaux.
- 11d Dyke de diabase à olivine.

PRÉCAMBRIEN

- 11c Dyke de diabase quartzifère porphyrique.
- 11b Dyke de diabase quartzifère finement ou moyennement grenue.

ARCHÉEN

- 11a Dyke de diabase quartzifère largement grenue.
- 10a Pegmatite blanche à tourmaline.
- 10 Pegmatite blanche ou rose.
- 9e Amphibolite massive ou légèrement rubanée, noire et quartzifère.
- 9d Amphibolite finement laminée, vert foncé ou noire, et quartzifère.
- 9c Amphibolite grenatifère.
- 9b Amphibolite holomélanocrate noire ou vert foncé, hornblende (métaproxénite).
- 9a Amphibolite à antophyllite (d'origine ultramafique?).
- 9 Amphibolite.
- 8 Métagabbro.
- 7 Métagéridotite, roche ultramafique.
- 6 Granodiorite gneissique et ocellée à biotite et hornblende verte.
- 5a Métaquartzites rubanés à hornblende verte, (cummingtonite).
- 5 Gneiss ou métaquartzite rubanés foncés à biotite, (grenat), cummingtonite.
- 4c Métaquartzites rubanés, très clairs, à fivrolite, (sillimanite), localement ocellés.
- 4b Gneiss à biotite, (grenat), (sillimanite), cordiérite.
- 4a Gneiss à biotite, grenat, sillimanite (fibrolite).
- 4 Gneiss à biotite, grenat, auxquels peuvent être associés (4a,4b,4c).
- 3 Gneiss hololeucocrates à leucocrates à biotite, et hornblende verte associés à (2,2a).
- 2a Gneiss leucocrates à mésocrates à biotite, vert foncé, localement grenatifères (associés à 2).
- 2 Gneiss hololeucocrates à biotite, largement grenus.
- 1 Gneiss leucocrates gris vert ou roses, ocellés, assez largement grenus, à biotite et hornblende verte.

SIGNES CONVENTIONNELS

Direction et pendage de la foliation:

- (a) inclinée
- (b) indéterminée
- (c) (sub)verticale
- (d) (sub)horizontale

Linéation

Zone de mylonite

Axe de pli

Zone d'affleurement

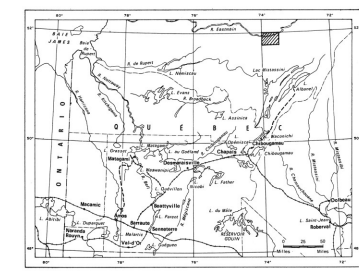
Affleurement

Contact entre unités cartographiées:

- a - réel
- b - estimé

Zone de pegmatite importante

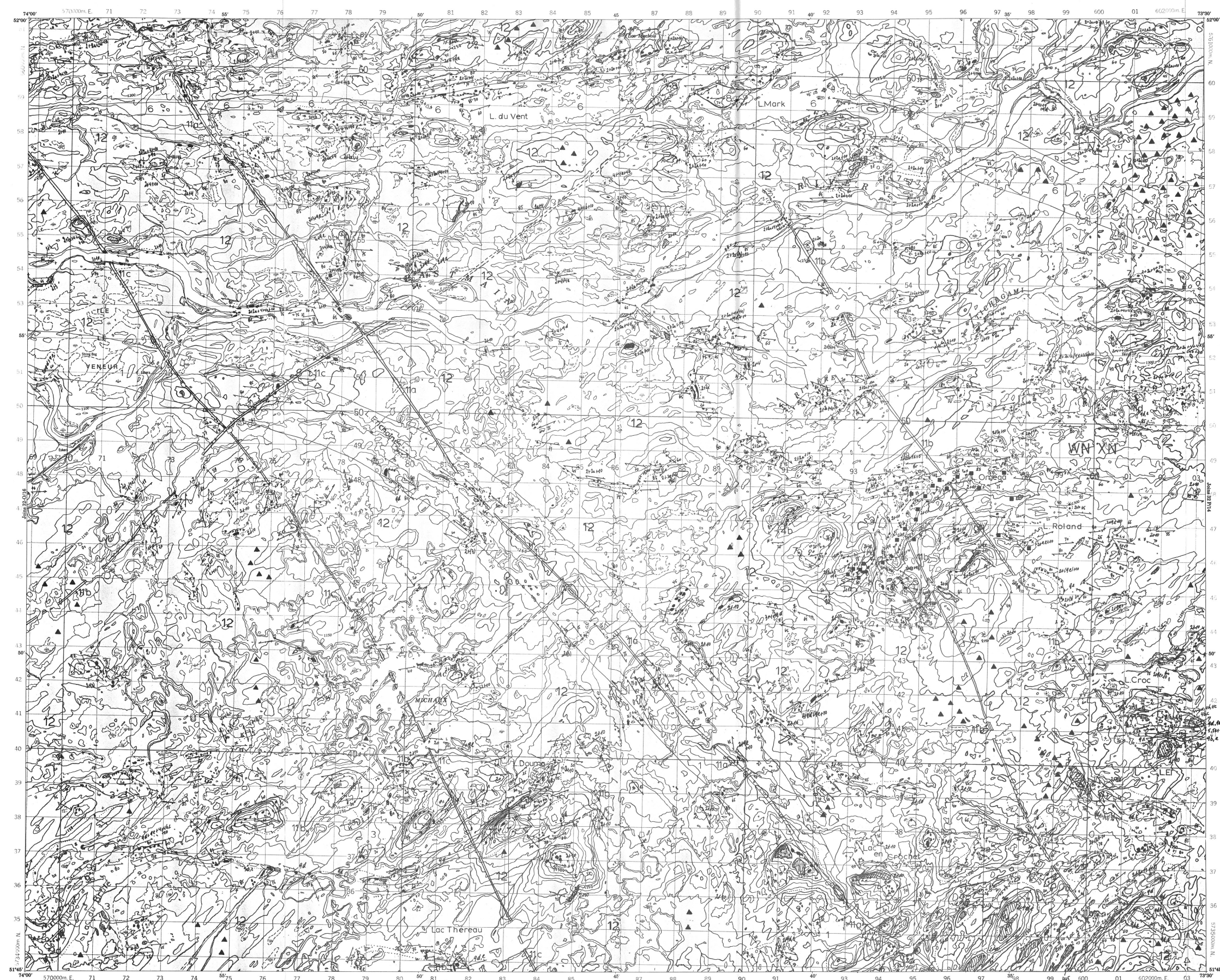
Champ de blocs erratiques



CARTE DU RAPPORT GÉOLOGIQUE DE LA RÉGION DU LAC MICHAUX
Géologie par Michel Hocq (1973).
Territoire de Mistassini.

comté d'Abitibi-Est

DPV-435



LAC MICHAUX
QUEBEC

