

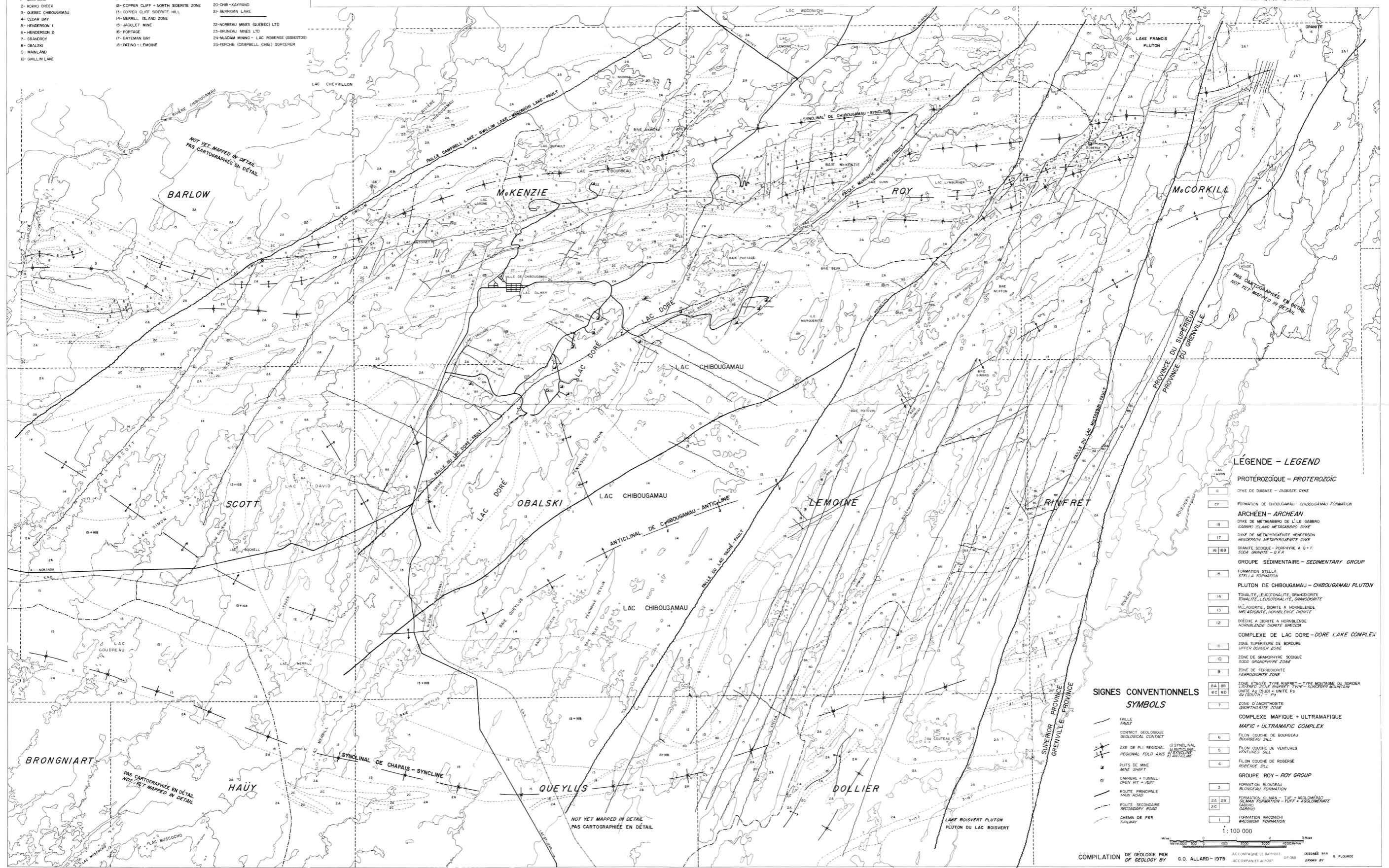
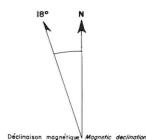
LISTE DES PRINCIPAUX GISEMENTS - LIST OF MAIN ORE DEPOSITS

(Numéro sur la carte près du gisement - Number on the map next to ore deposit)

- | | | |
|--|---|---|
| CAMPBELL CHIBOUGAMAU MINES LTD
1- MAIN MINE
2- KOKO CREEK
3- QUEBEC CHIBOUGAMAU
4- CEDAR BAY
5- HENDERSON 1
6- HENDERSON 2
7- GRANDROY
8- ORALSKI
9- MAINLAND
10- GWILLIM LAKE | PATINO MINES (QUEBEC) LTD
11- COPPER RANG MAIN MINE
12- COPPER CLIFF + NORTH SIDERITE ZONE
13- COPPER CLIFF SIDERITE HILL
14- MERRILL ISLAND ZONE
15- JACULET MINE
16- PORTAGE
17- BATEMAN BAY
18- PATINO - LEMOINE | CANADIAN MERRILL LTD
19- MAIN MINE
20- CHB - KAYRAND
21- BERRIGAN LAKE
22- NOUVEAU MINES (QUEBEC) LTD
23- BRUNEAU MINES LTD
24- MADAM MINING - LAC ROBERGIE (ASBESTOS)
25- FERCH (CAMPBELL CHB) SORCERER |
|--|---|---|

GÉOLOGIE DE LA RÉGION DE CHIBOUGAMAU

GEOLOGY OF THE CHIBOUGAMAU AREA



LEGENDE - LEGEND

- PROTÉROZOÏQUE - PROTEROZOIC**
- 16 D DIKE DE DIABASE - DIABASE DYKE
 - CF FORMATION DE CHIBOUGAMAU - CHIBOUGAMAU FORMATION
- ARCHÉEN - ARCHEAN**
- 18 DYKE DE MÉTABBRO DE L'ÎLE GABRRO - GABRRO ISLAND METABRO DYKE
 - 17 DYKE DE MÉTAPYROXÉNITE HENDERSON - HENDERSON METAPYROXENITE DYKE
 - 16 HBB GRANITE SOUQUE - PORPHYRE A Q + F - SOUQUE GRANITE - Q + F
- GROUPE SÉDIMENTAIRE - SEDIMENTARY GROUP**
- 15 FORMATION STELLA - STELLA FORMATION
- PLUTON DE CHIBOUGAMAU - CHIBOUGAMAU PLUTON**
- 14 TONALITE-LEUCOTONALITE, GRANODIORITE - TONALITE, LEUCOTONALITE, GRANODIORITE
 - 13 MÉLADIORITE, DIORITE A HORNBLÈNDE - MELADIORITE, HORNBLÈNDE DIORITE
 - 12 BRÈCHE A DIORITE A HORNBLÈNDE - HORNBLÈNDE DIORITE BRECCIA
- COMPLEXE DE LAC DORE - DORE LAKE COMPLEX**
- 11 ZONE SUPÉRIEURE DE BORDURE - UPPER BORDER ZONE
 - 10 ZONE DE GRANOPHYRE SOUQUE - SOUQUE GRANOPHYRE ZONE
 - 9 ZONE DE FERRODORITE - FERRODORITE ZONE
 - 8A, 8B ZONE ÉTAGÉE TYPE RINFRET - TYPE MONTAINE DU SORCIER - LAC DORE RINFRET TYPE - MOUNTAIN OF THE SORCERER MOUNTAIN
 - 8C, 8D UNITE A3 (SUO) - UNITE P3 - UNITE A3 (SUO) - UNITE P3
 - 7 ZONE CLASTOZOÏTE - AMORTHOSITE ZONE
- COMPLEXE MAFIQUE + ULTRAMAFIQUE - MAFIC + ULTRAMAFIC COMPLEX**
- 6 FILON COUCHE DE BOURBEAU - BOURBEAU SILL
 - 5 FILON COUCHE DE VENTURES - VENTURES SILL
 - 4 FILON COUCHE DE ROBERGIE - ROBERGIE SILL
- GROUPE ROY - ROY GROUP**
- 3 FORMATION BLONDEAU - BLONDEAU FORMATION
 - 2A, 2B FORMATION GILMAN - TUF + AGGLOMERAT - GILMAN FORMATION - TUFF + AGGLOMERATE
 - 2C GABRRO - GABRRO
 - 1 FORMATION WACONCHI - WACONCHI FORMATION

SIGNES CONVENTIONNELS - SYMBOLS

- FILLE FAULT
- CONTACT GÉOLOGIQUE - GEOLOGICAL CONTACT
- AXE DE PLI REGIONAL (S) SYNCLINAL REGIONAL FOLD AXIS (S) SYNCLINE
- PLITS DE MINE - MINE SHAFT
- CARRIÈRE + TUNNEL - OPEN PIT + ADIT
- ROUTE PRINCIPALE - MAIN ROAD
- ROUTE SECONDAIRE - SECONDARY ROAD
- CHEMIN DE FER - RAILWAY

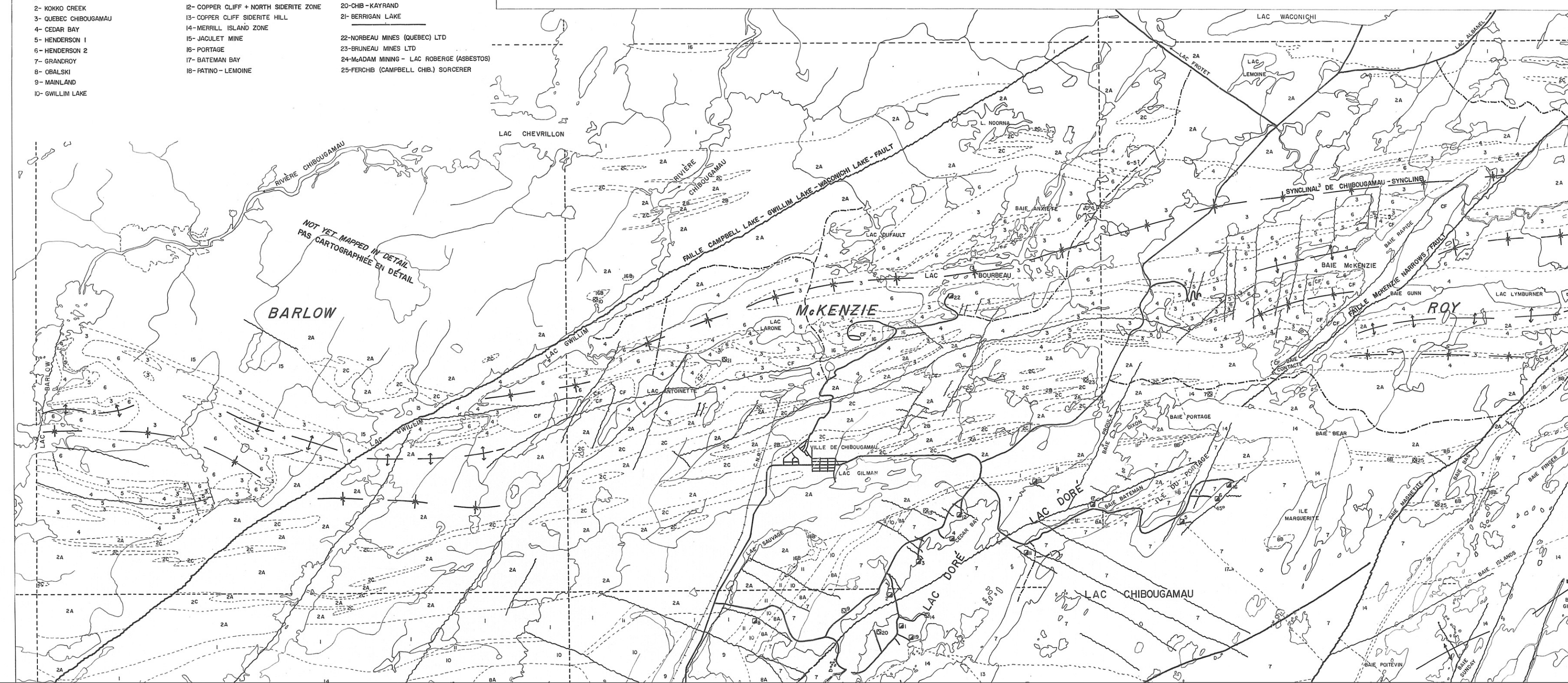
1:100 000

LISTE DES PRINCIPAUX GISEMENTS - LIST OF MAIN ORE DEPOSITS

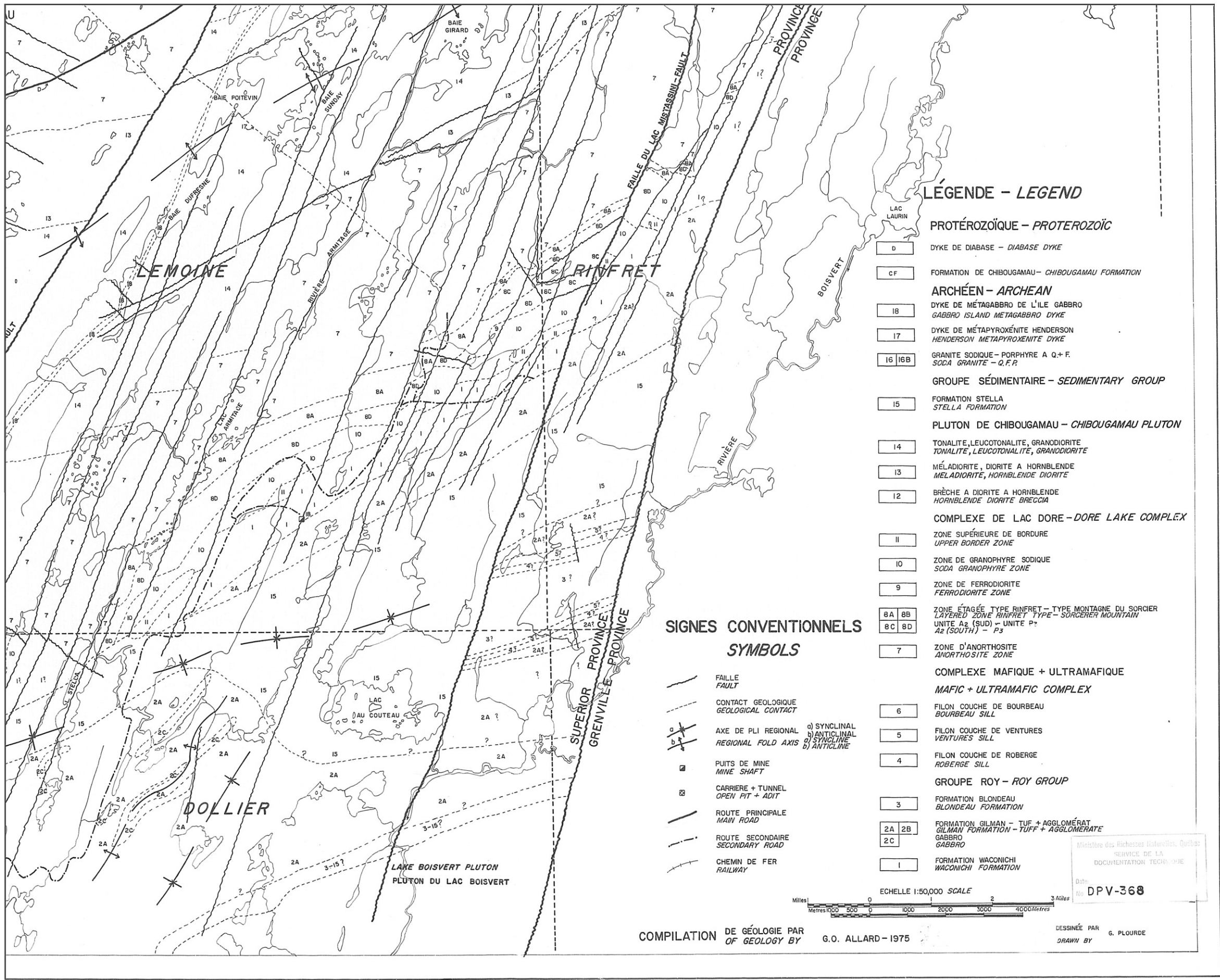
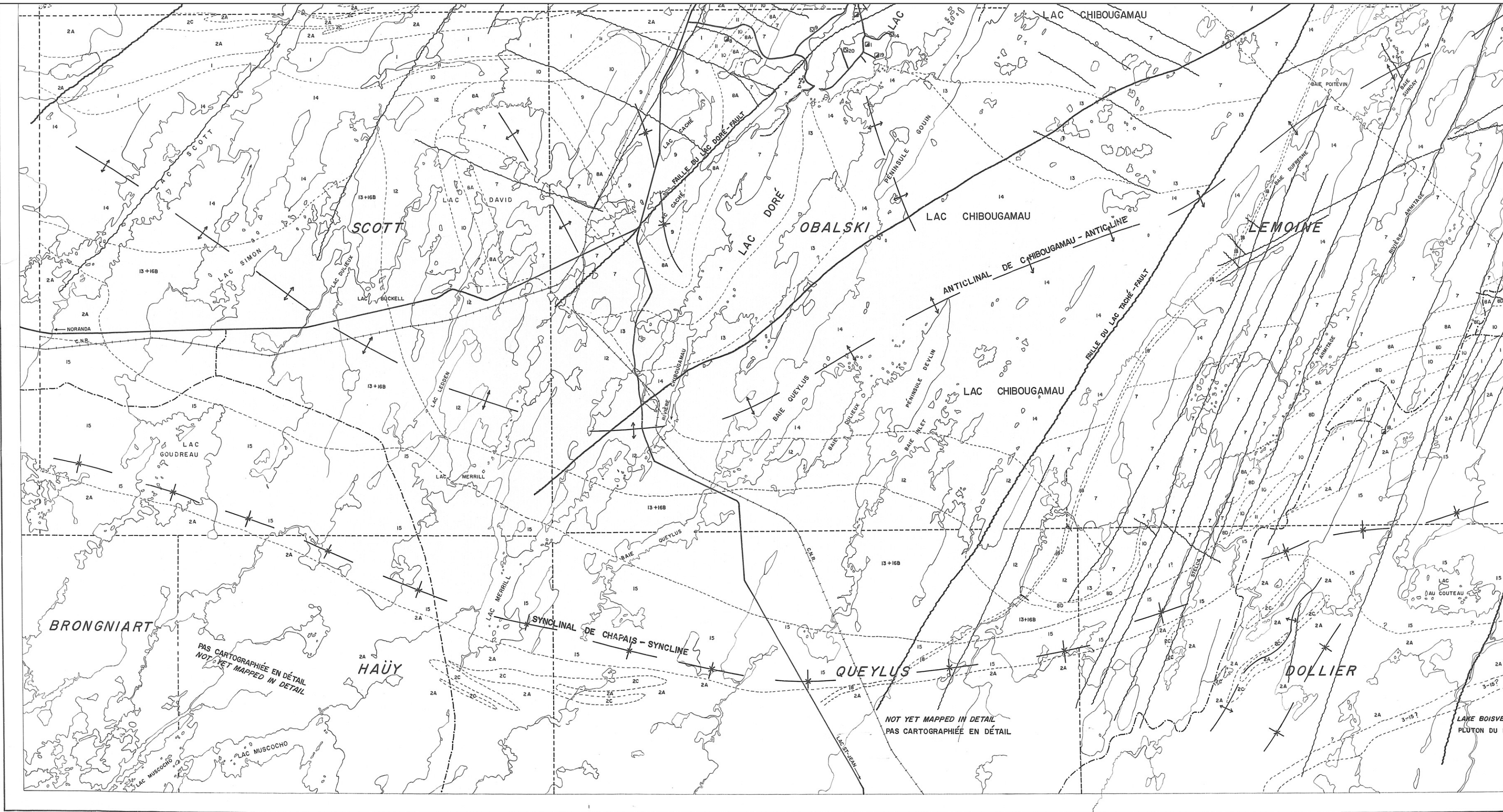
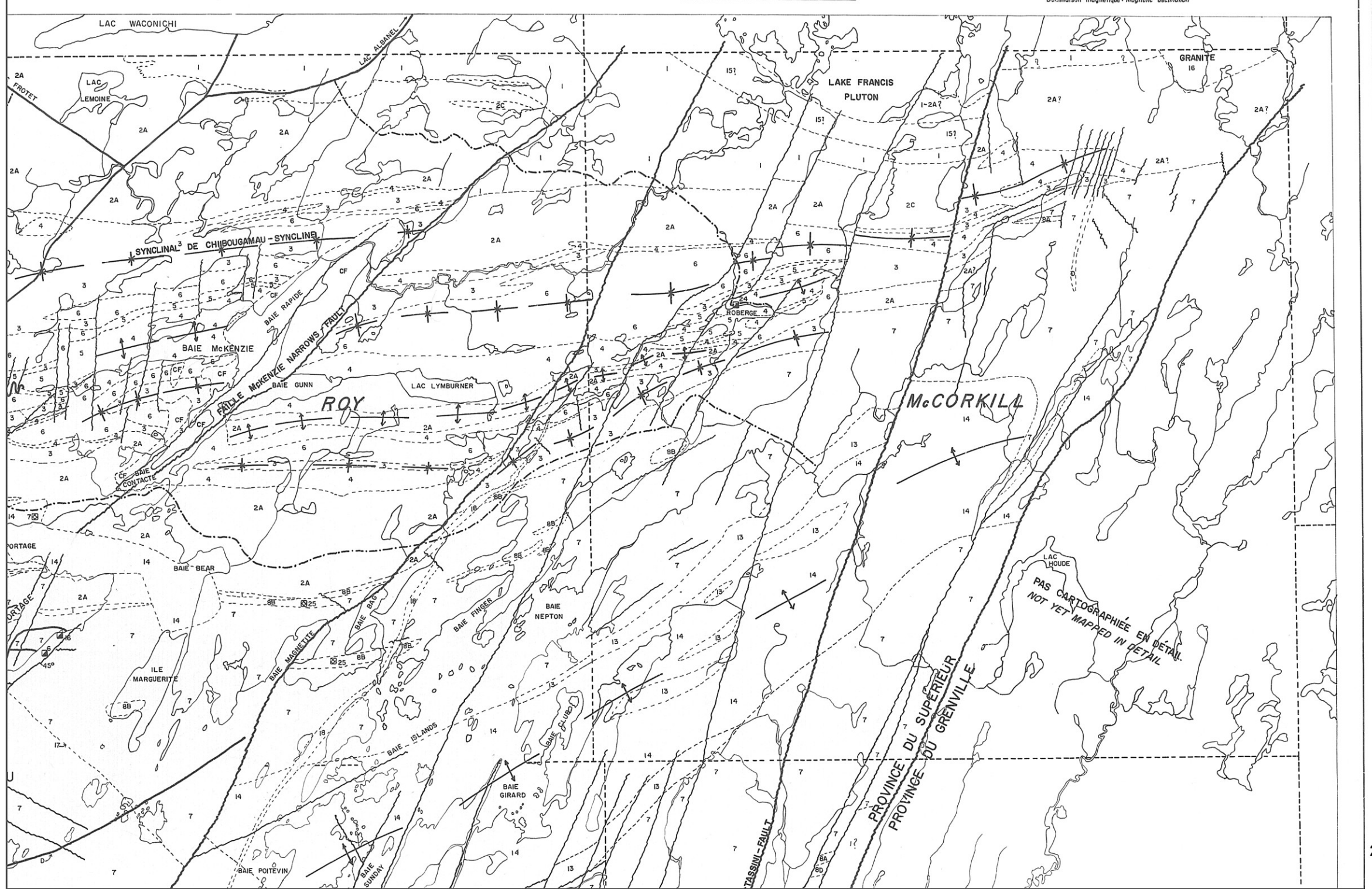
(Numéro sur la carte près du gisement - Number on the map next to ore deposit)

- | | | |
|--------------------------------|--|---|
| CAMPBELL CHIBOUGAMAU MINES LTD | PATINO MINES (QUEBEC) LTD | CANADIAN MERRILL LTD |
| 1- MAIN MINE | 11- COPPER ROAD MAIN MINE | 19- MAIN MINE |
| 2- HOWE CREEK | 12- COPPER CLIFF - NORTH SIDERITE ZONE | 20- CHB - KAYRAND |
| 3- QUEBEC CHIBOUGAMAU | 13- COPPER CLIFF - SIDERITE HILL | 21- BERRIAN LAKE |
| 4- CEDAR BAY | 14- MERRILL ISLAND ZONE | |
| 5- HENDERSON 1 | 15- JACOLET MINE | 22- NOUVEAU MINES (QUEBEC) LTD |
| 6- HENDERSON 2 | 16- PORTAGE | 23- NOUVEAU MINES LTD |
| 7- GRANDROY | 17- BATEMAN BAY | 24- MADAM MINING - LAC ROBERGE (ARRESTOS) |
| 8- OBALSKI | 18- PATINO - LEMOINE | 25- FERCHÉ (CAMPBELL CHB.) BORCERER |
| 9- MANLAND | | |
| 10- SWILLEN LAKE | | |

GÉOLOGIE DE LA RÉGION DE CHIBOUGAMAU
GEOLOGY OF THE CHIBOUGAMAU AREA



E CHIBOUGAMAU
IGAMAU AREA



- LÉGENDE - LEGEND**
- PROTÉROZOÏQUE - PROTEROZOIC**
- 10 DYKE DE DIABASE - DIABASE DYKE
 - CF FORMATION DE CHIBOUGAMAU - CHIBOUGAMAU FORMATION
- ARCHÉEN - ARCHEAN**
- 18 DYKE DE MÉTAPROGÉNITE DE L'ÎLE GAMBRO - GAMBRO ISLAND METAPROGENITE DYKE
 - 17 DYKE DE MÉTAPROGÉNITE HENDERSON - HENDERSON METAPROGENITE DYKE
 - 10 10B GRANITE SOGQUE - PORPHYRE A Q + F
 - 10C SODA GRANITE - Q + F
- GROUPE SÉDIMENTAIRE - SEDIMENTARY GROUP**
- 15 FORMATION STELLA - STELLA FORMATION
- PLUTON DE CHIBOUGAMAU - CHIBOUGAMAU PLUTON**
- 14 TONALITE, LEUCOTONALITE, GRANDIORITE - TONALITE, LEUCOTONALITE, GRANDIORITE
 - 13 MÉLADORITE, DORITE A HORNBLENDE - MELADORITE, HORNBLENDE DORITE
 - 12 BRÛCHE A DORITE A HORNBLENDE - HORNBLENDE DORITE BRECCIA
- COMPLEXE DE LAC DORÉ - DORE LAKE COMPLEX**
- 11 ZONE SUPÉRIEURE DE BORDURE - UPPER BORDURE ZONE
 - 10 ZONE DE GRANODIORITE SOGQUE - SOGQUE GRANOPHYRE ZONE
 - 9 ZONE DE FERRODIORITE - FERRODIORITE ZONE
- SYNCLINAL DE CHIBOUGAMAU - SYNCLINAL DE CHIBOUGAMAU**
- 10A 10B 10C 10D ZONE D'ANTICLINOSE - ANTHROSTHOSE ZONE
- COMPLEXE MAFIQUE + ULTRAMAFIQUE - MAFIC + ULTRAMAFIC COMPLEX**
- 6 FILON COUCHE DE BOURBEAU - BOURBEAU SILL
 - 5 FILON COUCHE DE VENTURES - VENTURES SILL
 - 4 FILON COUCHE DE ROBERGE - ROBERGE SILL
- GROUPE ROY - ROY GROUP**
- 3 FORMATION BLONDEAU - BLONDEAU FORMATION
 - 2A 2B FORMATION GILMAN - TIF + ADS GILMAN
 - 2C GAMBRO - GAMBRO
 - 1 FORMATION WAGONCHI - WAGONCHI FORMATION
- SIGNES CONVENTIONNELS - SYMBOLS**
- Faible faille - FAULT
 - Contact géologique - GEOLOGICAL CONTACT
 - Axe de pli régional - REGIONAL FOLD AXIS
 - Puits de mine - MINE SHAFT
 - Carrère + tunnel - OPEN PIT + ADIT
 - Route principale - MAIN ROAD
 - Route secondaire - SECONDARY ROAD
 - Chemin de fer - RAILWAY
 - Synclinal régional - REGIONAL SYNCLINAL
 - Synclinal régional - REGIONAL FOLD AXIS
 - Synclinal régional - REGIONAL FOLD AXIS
- ÉCHELLE 1:50,000 SCALE**
- DPV-368**
- COMPILATION DE GÉOLOGIE PAR / OF GEOLOGY BY G.O. ALLARD - 1975
- DESIGNÉ PAR / DRAWN BY G. PLOURDE