

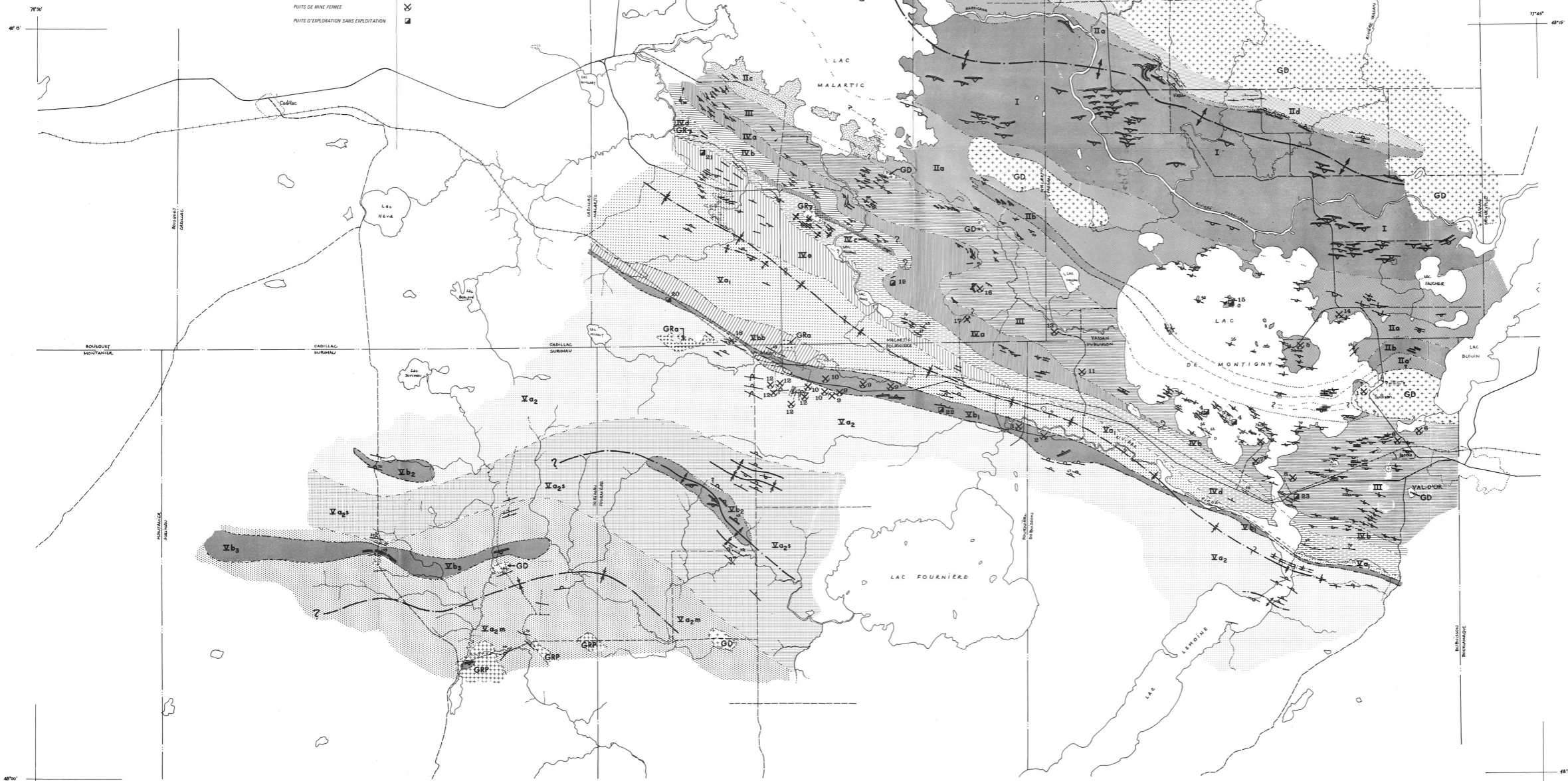
PUITS DE MINE ET D'EXPLORATION DE LA RÉGION REVISÉE

NUMERO NOM de la COMPAGNIE

1	(Au)	SULLIVAN CONSOLIDATED MINES LTD.
2	(Au)	MALARTIC GOLDFIELDS LTD. - MINE 1
3	(Au)	MALARTIC GOLDFIELDS LTD. - MINE 2
4	(Au)	KENA GOLD MINES LTD. (2 puits)
5	(Au)	SISCOE GOLD MINES LTD.
6	(Au,Cu)	GREENE STAMBLE MINES LTD. (2 puits)
7	(Au)	SHARKEY GOLD MINES CO. LTD. (2 puits)
8	(Au)	WINE-ECOLE PROVINCIALE - GALE GOLD MINES LTD.
9	(Au)	EAST MALARTIC MINES LTD. (4 puits)
10	(Au)	BARRAT MINES LTD. (3 puits)
11	(Au)	BARBAN GOLD MINES LTD.
12	(Au)	CANADIAN MALARTIC GOLD MINES LTD. (5 puits)
13	(Au)	MALARTIC MINES LTD.
14	(Au)	NORTH SISCOE GOLD MINES LTD.
15	(Au)	WESTERN QUEBEC - DORVAL SISCOE GOLD MINES LTD.
16	(Au)	MALARTIC HYGRADE GOLD MINES LTD.
17	(Au)	CARLEO WATTAGAMI MINES LTD.
18	(Au)	EAST ARTHUR GOLD MINES LTD.
19	(Au)	BLACK CLIFF-WINRAY MALARTIC MINES LTD.
20	(Au)	FRIBEC MALARTIC GOLD MINES LTD. PARAHEN MALARTIC GOLD MINES LTD.
21	(Au)	NORTH MALARTIC GOLD MINES LTD. BALROBE MINES LTD.
22	(Au)	HAND MALARTIC MINES CO. LTD.
23	(Au)	GOLDER MINES LTD.
24	(Vn)	BARBRIDGE MINES LTD. (2 puits)

LEGENDE

PUITS DE MINE OUVERTE
 PUIITS DE MINE FERMÉE
 PUIITS D'EXPLORATION SANS EXPLOITATION



ESQUISSES GEOLOGIQUES DU SILLON MAJEUR DE LA MOTTE-VASSAN

LEGENDE

PRÉCAMBRIEN SUPÉRIEUR DU PROTÉROZOÏQUE
 Les unités métamorphiques du Protérozoïque supérieur, de après de diastase, ne sont pas représentées sur l'échelle.

PRÉCAMBRIEN INFÉRIEUR DU ARCHÉEN
 A. FORMATION MALARTIC ou PROTÉROZOÏQUE de transition (formation de gneiss et de schistes)
 Les gneiss protérozoïques plus récents ne sont pas dessinés sur l'échelle.

GR, GD, G, Di, Gneiss, granodiorites, orthogneiss (surtout batholitiques)
 GGr: Gneiss alcalins (surtout isolés), souvent amphibolites
 GPa: Gneiss alcalins argentifères
 GRp: Gneiss alcalins primitifs

B. FORMATIONS PROTÉROZOÏQUES DE TRANSITION (FORMATION DE GNEISS)
 B.1. Région essentiellement volcanotectonique à activité volcanique intense subordonnée
 Formation Ia et Ib: Migmatites composites, batholites (avec intrusions de quartzites et de gneiss de nature métabasaltique en Ia)
 Formation Ic: Gneiss alcalins primitifs
 Formation Id: Gneiss alcalins primitifs
 Formation Ie: Gneiss alcalins primitifs
 Formation If: Gneiss alcalins primitifs

B.2. Région essentiellement volcanotectonique
 B.2.1. Région produite de volcanisme ultrabasique
 Formation a: Essentiellement ultrabasites (surtout), métarhyolites abondantes, quartzites
 Formation b: Essentiellement ultrabasites (surtout), métarhyolites abondantes, quartzites
 Formation c: Ultrabasites courtes
 Formation d: Ultrabasites courtes, souvent chlorites, structure végétalienne, métarhyolites
 Formation e: Ultrabasites courtes, souvent chlorites, structure végétalienne, métarhyolites
 Formation f: Ultrabasites courtes, souvent chlorites, structure végétalienne, métarhyolites
 B.2.2. Région produite de volcanisme ultrabasique ultrabasique
 Formation a: Ultrabasites, ultrabasites, amphibolites ou amphibolites rétrogrades
 Formation b: Ultrabasites, ultrabasites, amphibolites ou amphibolites rétrogrades
 Formation c: Ultrabasites, ultrabasites, amphibolites ou amphibolites rétrogrades
 Formation d: Ultrabasites, ultrabasites, amphibolites ou amphibolites rétrogrades
 Formation e: Ultrabasites, ultrabasites, amphibolites ou amphibolites rétrogrades
 Formation f: Ultrabasites, ultrabasites, amphibolites ou amphibolites rétrogrades

SIGNES CONVENTIONNELS
 Direction, sens du glissement: Maturé: coupes séparatives (a) sens normal, (b) sens inversé
 Direction, sens du glissement: Maturé: coupes séparatives
 Direction, sens du glissement: Maturé: coupes séparatives
 N.B. sens du glissement supérieur à 70°
 Ligne géologique sur
 Ligne géologique profonde selon les données géologiques
 Ligne géologique profonde selon les données géologiques
 Axe d'anticlinal
 Axe de synclinal
 N.B. Dans le Groupe La Motte-Vassan (zone I) et dans les:
 Épanchement séparatives
 Intrusion ultrabasique, orthogneiss
 Intrusion métabasaltique

Révision géologique au 1:100000
 Révision des géologies (Surtout, Fournier) au 1:100000
 Échelle: 1:100000

CARTE DE LOCALISATION