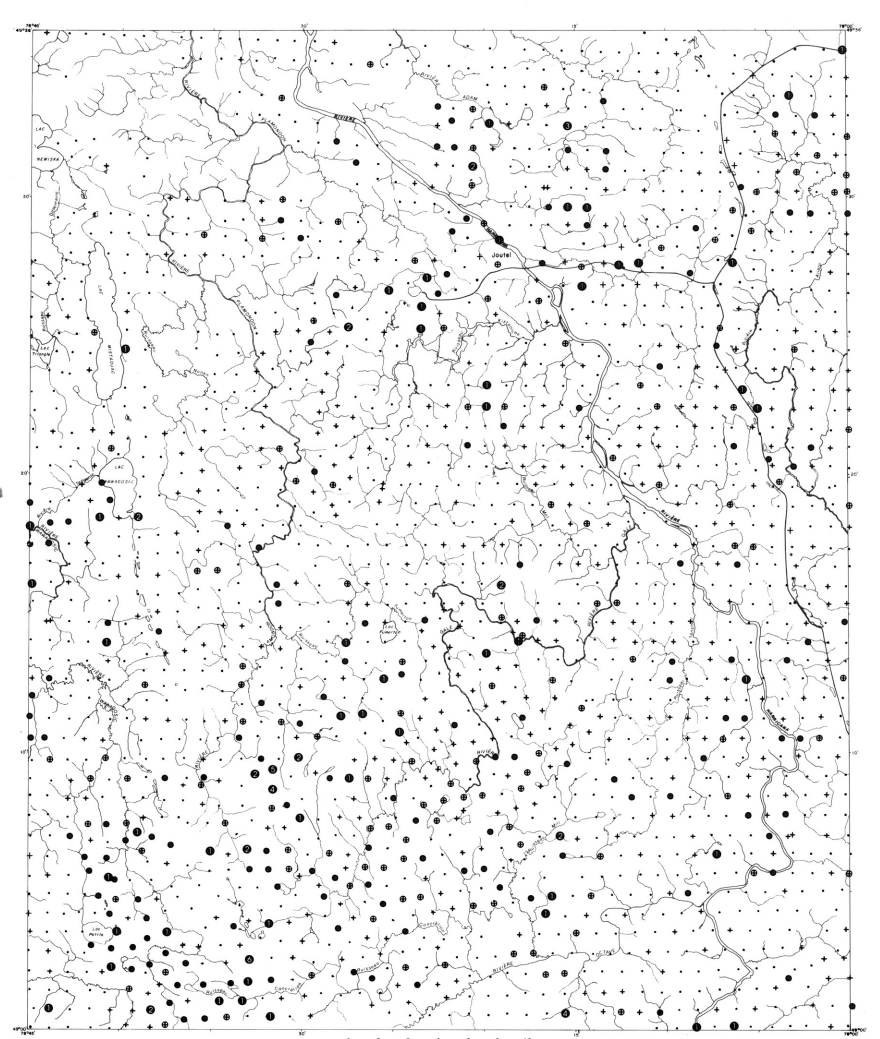
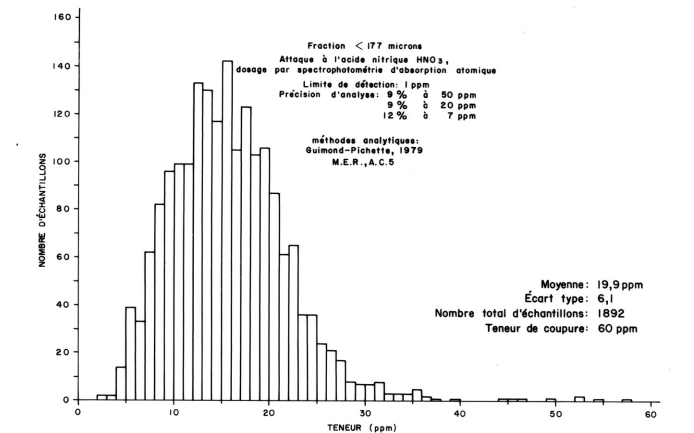


CARTE GÉOCHIMIQUE - CUIVRE



PRÉSENTATION SYMBOLISÉE DES CLASSES DE TENEURS

•	3 - 17 ppm	●	61 - 120
+	18 - 21	●	121 - 250
×	22 - 23	●	251 - 500
○	24 - 30	●	501 - 1000
●	31 - 60	●	1001 - 1640



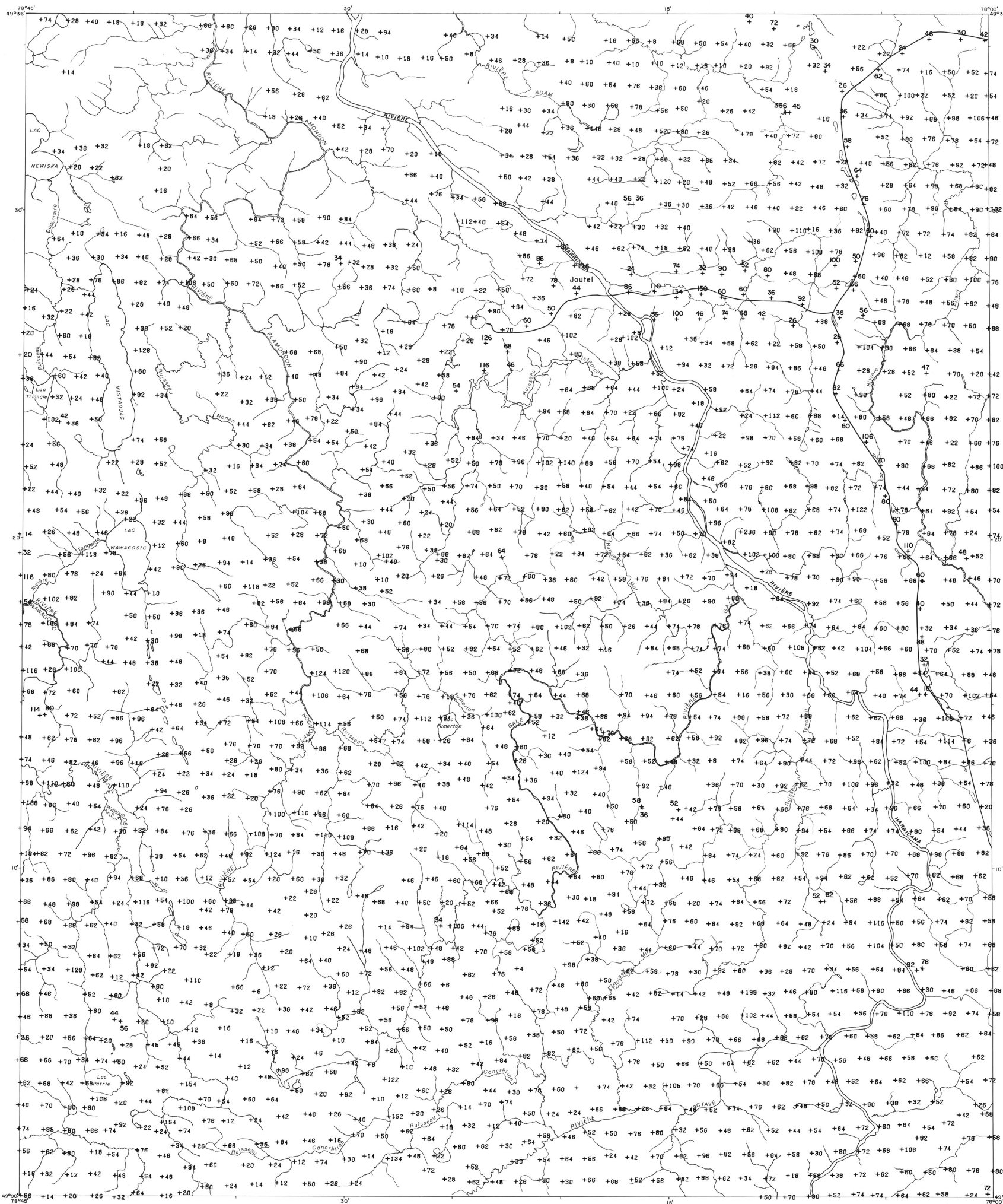
HISTOGRAMME DE DISTRIBUTION DES TENEURS

PÉDOGÉOCHIMIE

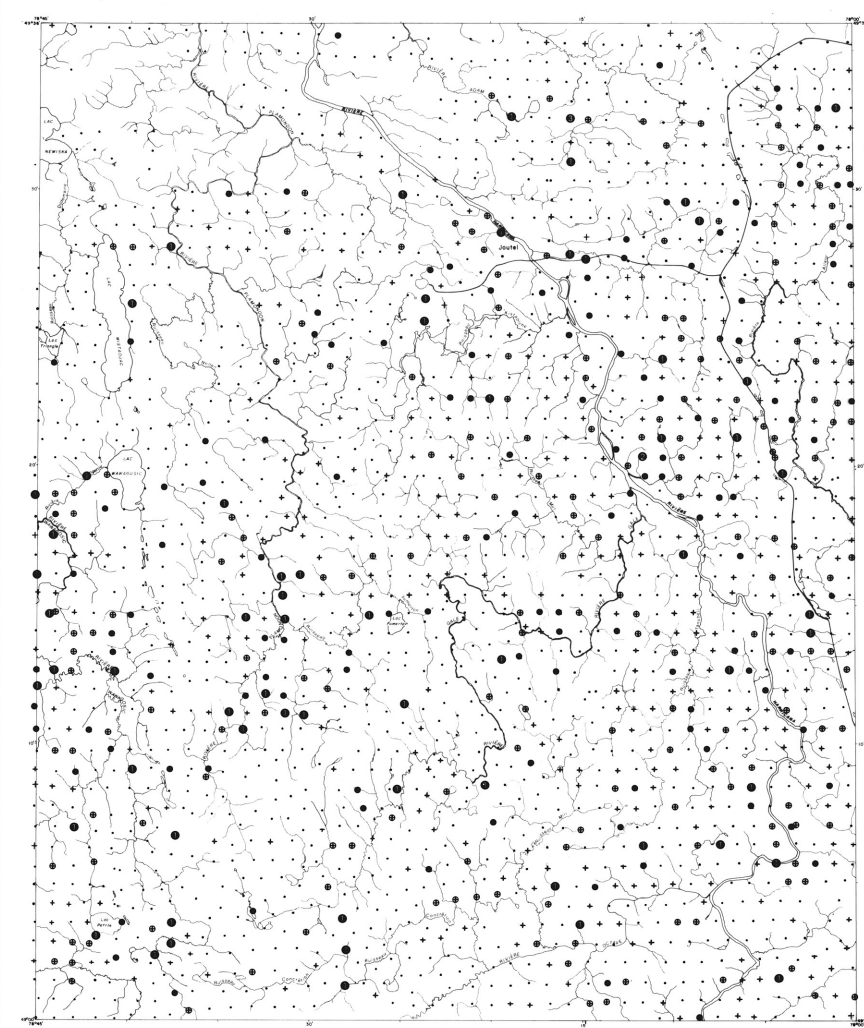
RÉGION DE JOUTEL

SERVICE DE GÉOCHIMIE-GÉOPHYSIQUE
M. BAUMIER, 1979





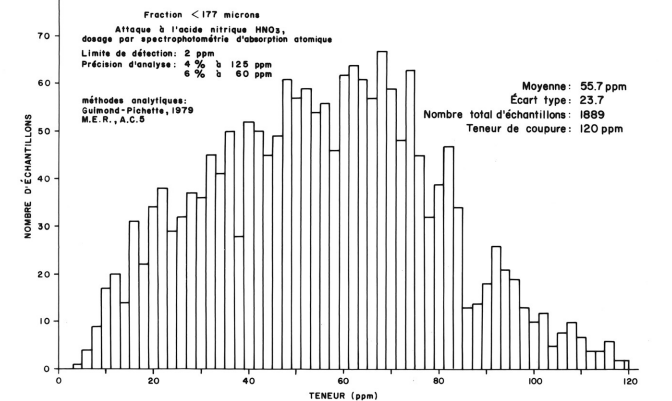
CARTE GÉOCHIMIQUE - ZINC



PRÉSENTATION SYMBOLISÉE DES CLASSES DE TENEURS

- 4 — 65 ppm
- 66 — 77
- 78 — 89
- 90 — 105
- 106 — 200
- 201 — 400
- 401 — 520

HISTOGRAMME DE DISTRIBUTION DES TENEURS



HISTOGRAMME DE DISTRIBUTION DES TENEURS

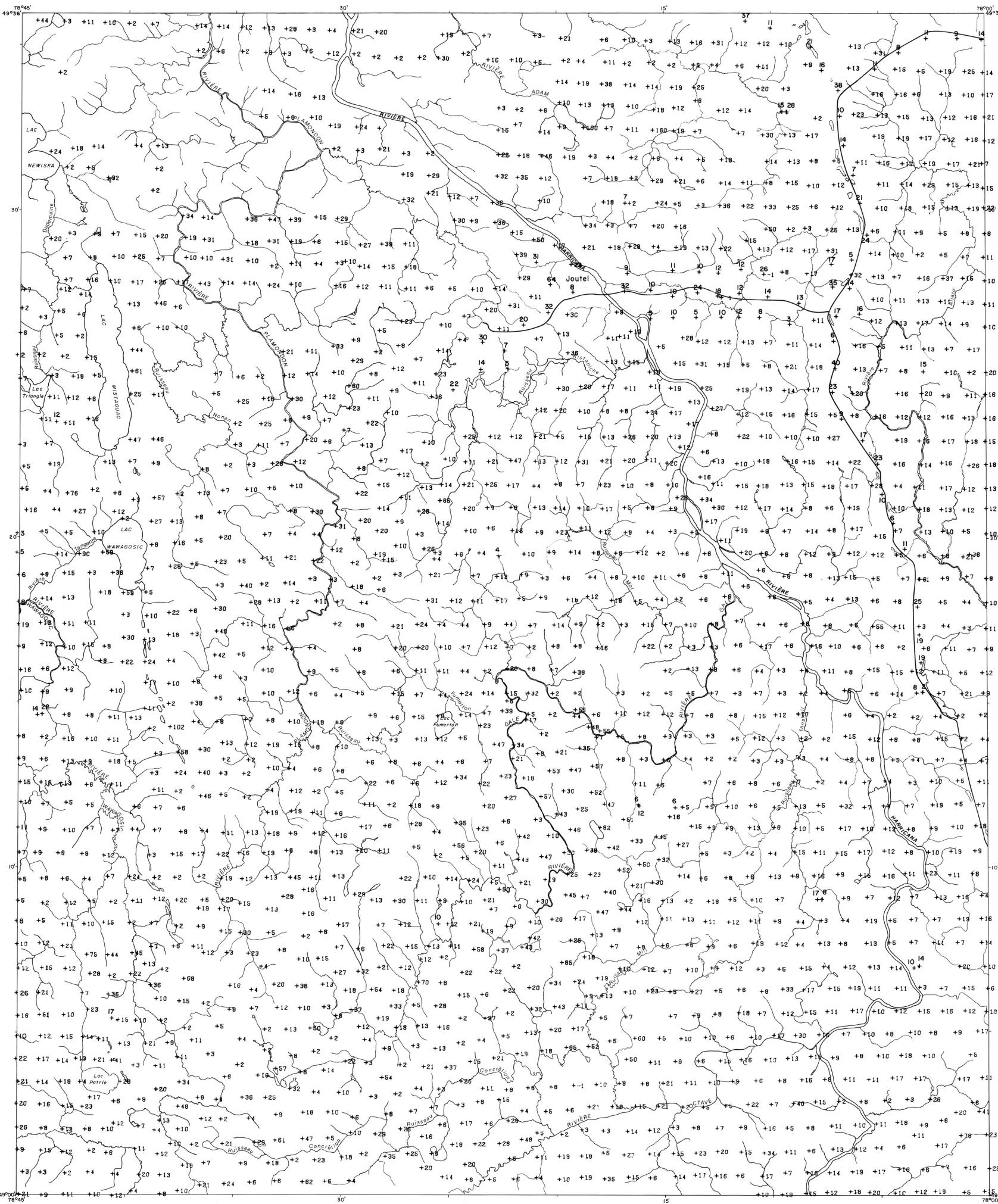
PÉDOGÉOCHIMIE

RÉGION DE JOUTEL

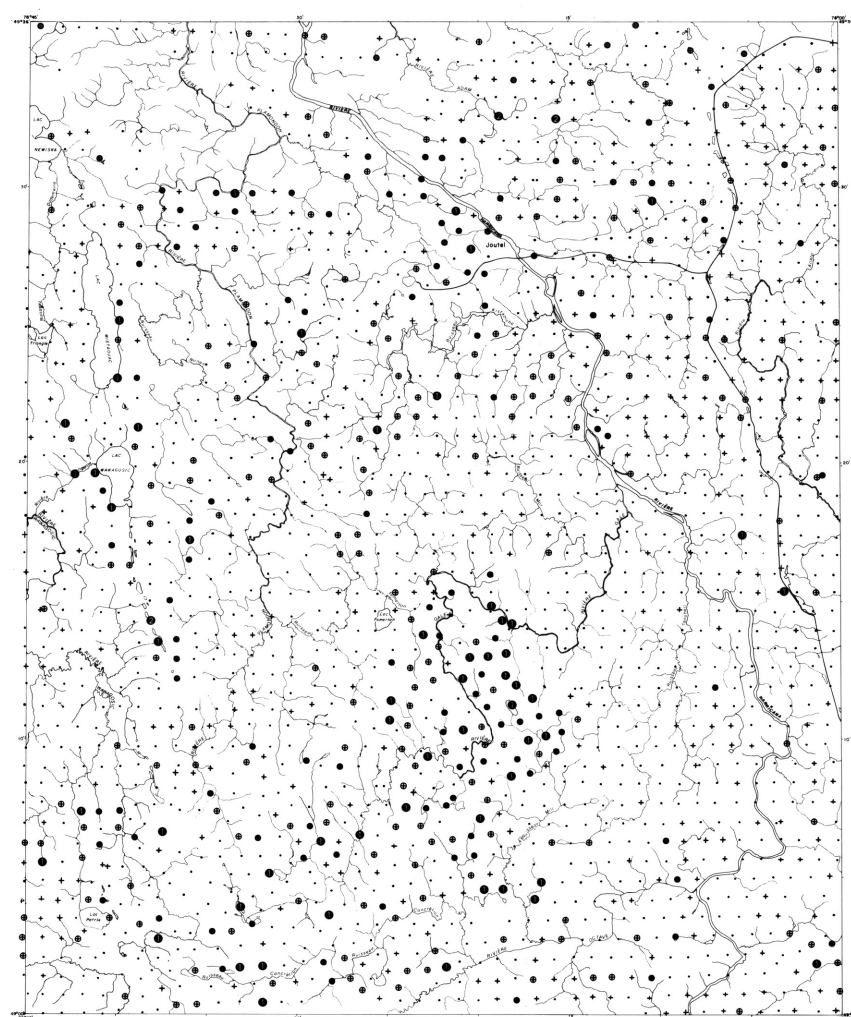
SERVICE DE GÉOCHIMIE-GÉOPHYSIQUE

M. BEAUMIER, 1979



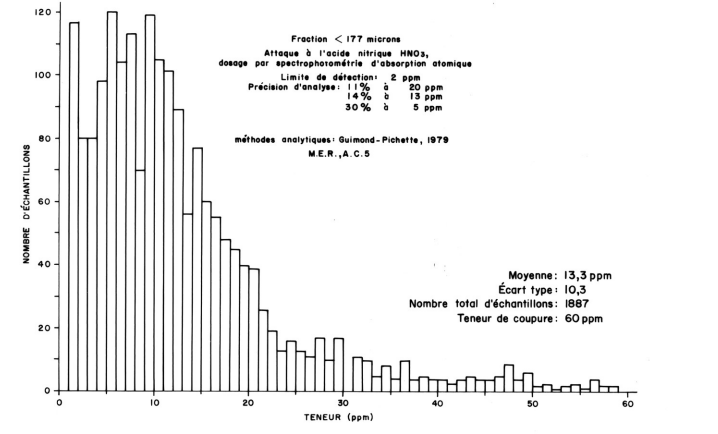


CARTE GÉOCHIMIQUE - PLOMB



PRÉSENTATION SYMBOLISÉE DES CLASSES DE TENEURS

- 2 - 13 ppm
- 14 - 19
- 20 - 28
- 29 - 46
- 47 - 100
- 101 - 160

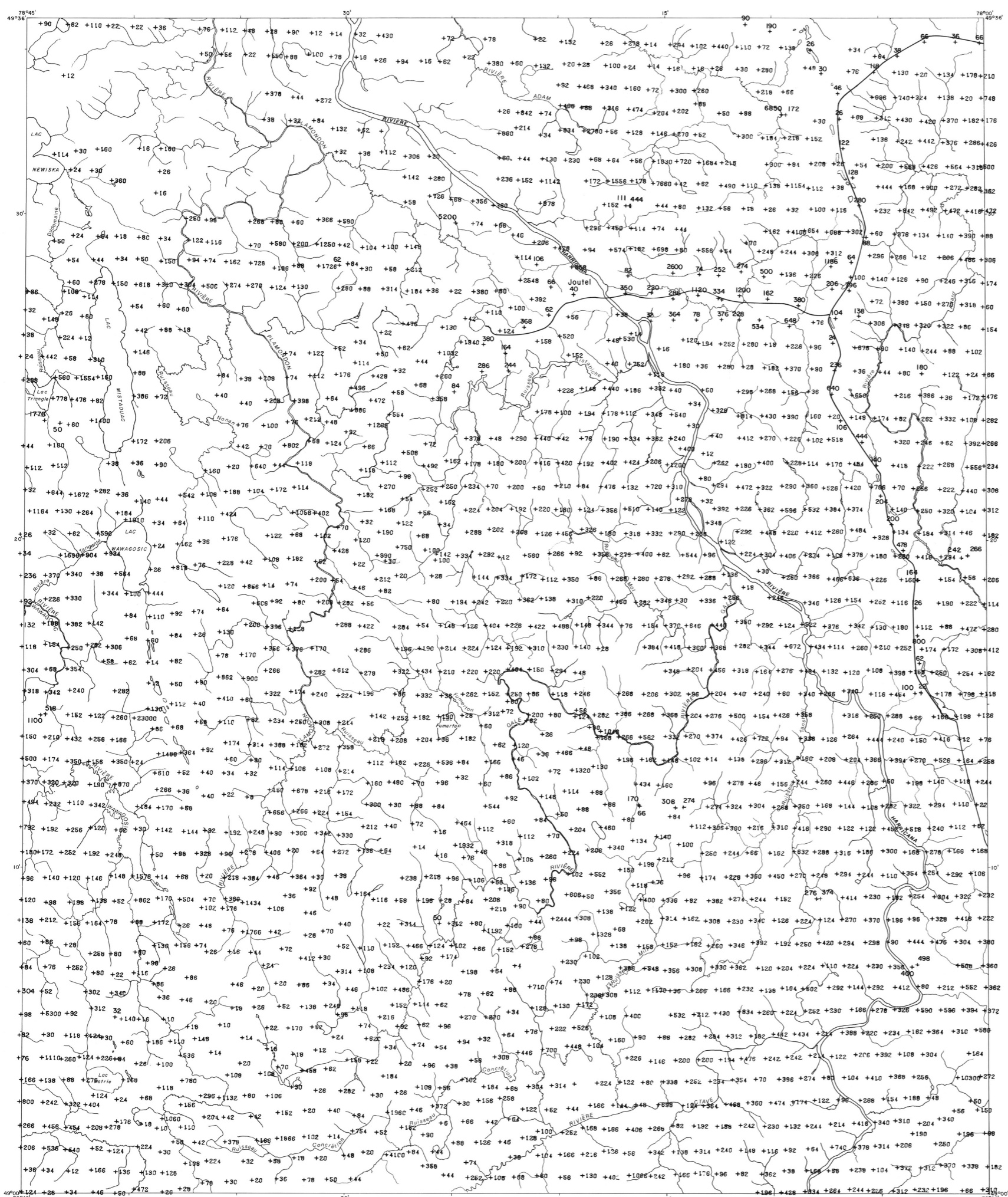


HISTOGRAMME DE DISTRIBUTION DES TENEURS

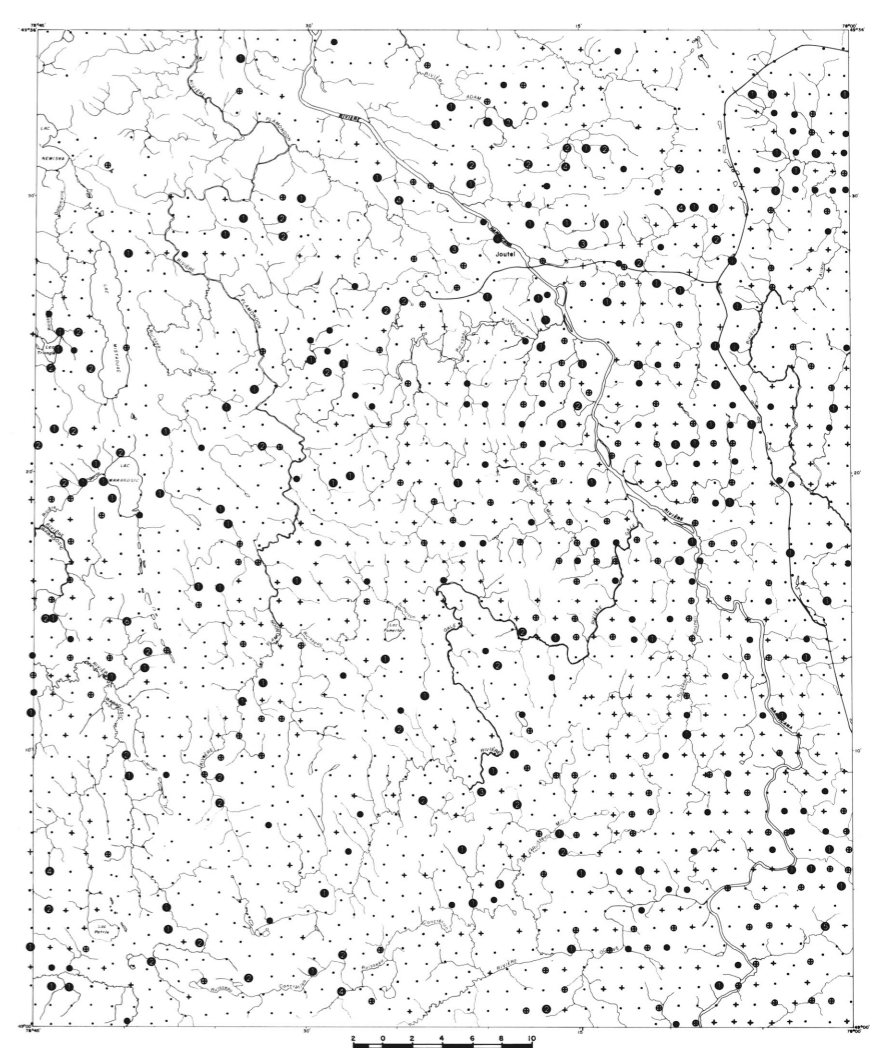
PÉDOGÉOCHIMIE
RÉGION DE JOUTEL

SERVICE DE GÉOCHIMIE-GÉOPHYSIQUE
M. BEAUMIER, 1979



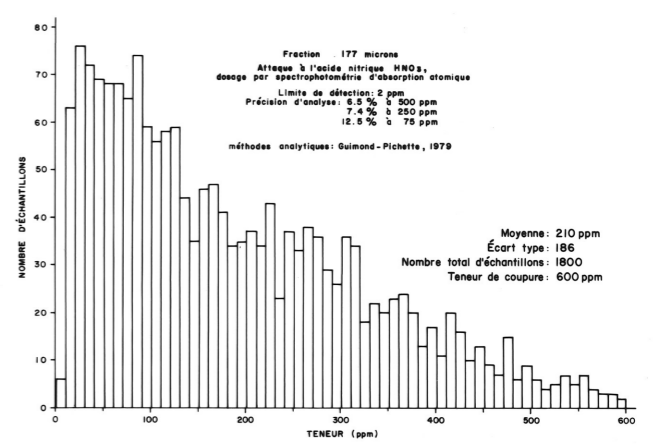


CARTE GÉOCHIMIQUE - MANGANÈSE



PRÉSENTATION SYMBOLISÉE DES CLASSES DE TENEURS

+	4 — 221 ppm	●	1001 — 2000
+	222 — 331	●	2001 — 4000
+	332 — 411	●	4001 — 8000
+	412 — 511	●	8001 — 16000
+	512 — 1000	●	16001 — 23000

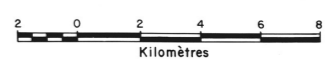


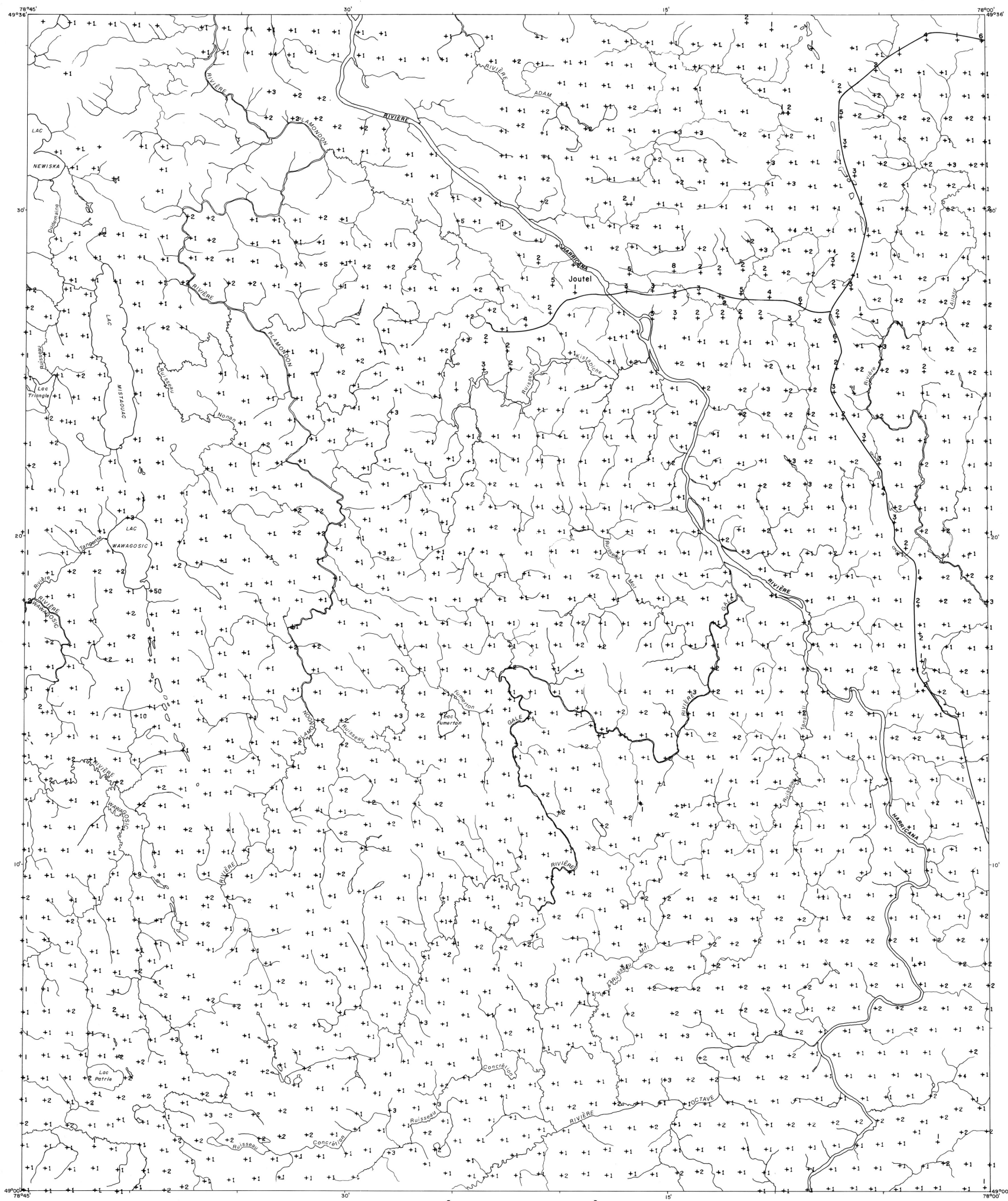
HISTOGRAMME DE DISTRIBUTION DES TENEURS

PÉDOGÉOCHIMIE

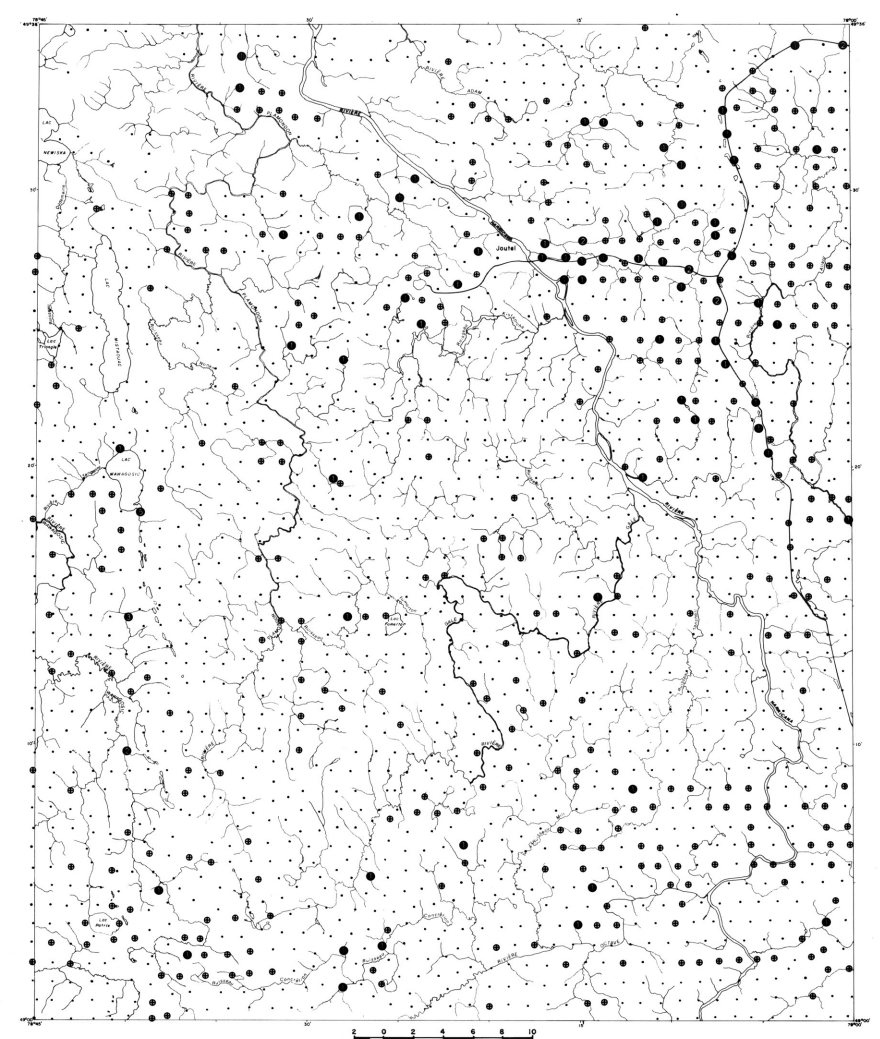
RÉGION DE JOUTEL

SERVICE DE GÉOCHIMIE-GÉOPHYSIQUE
M. BEAUMIER, 1979



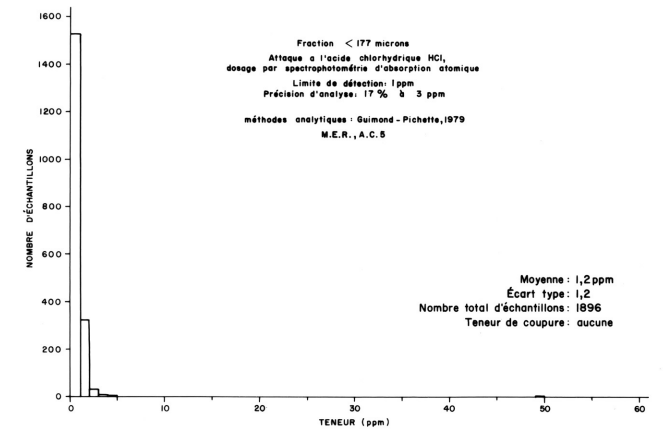


CARTE GÉOCHIMIQUE - MOLYBDÈNE



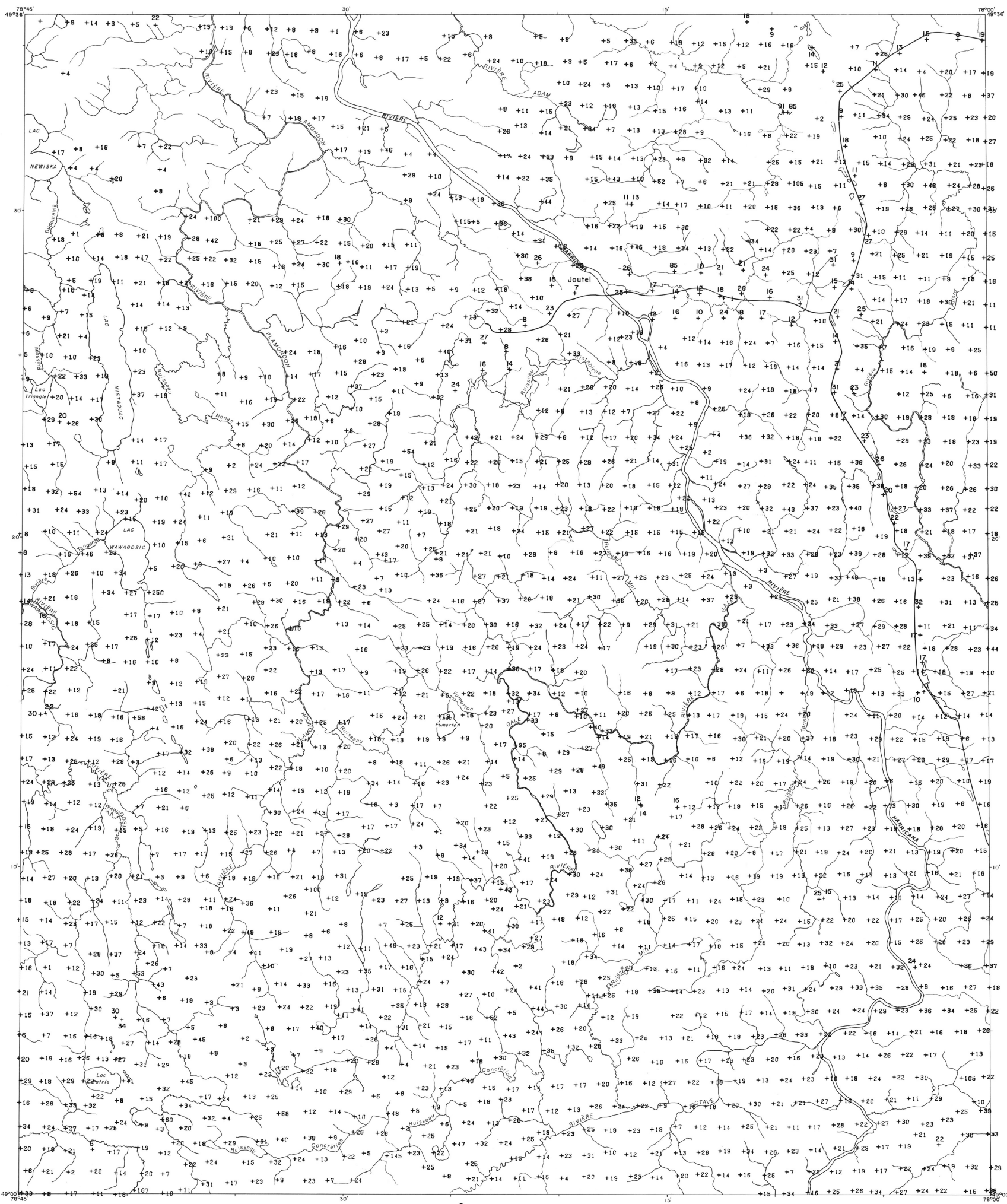
PRÉSENTATION SYMBOLISÉE DES CLASSES DE TENEURS

○ 1	● 11 - 20
○ 2	● 21 - 40
○ 3 - 5	● 41 - 50
○ 6 - 10	

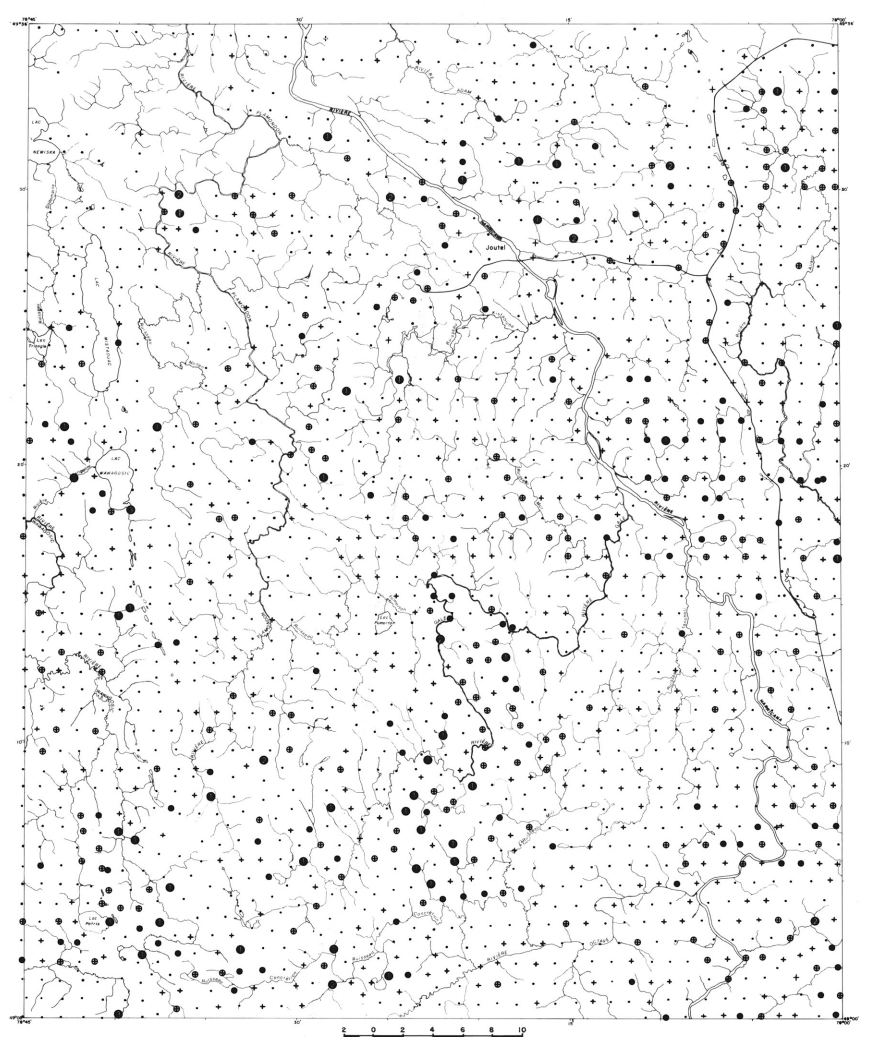


PÉDOGÉOCHIMIE
RÉGION DE JOUTEL
SERVICE DE GÉOCHIMIE-GÉOPHYSIQUE
M. BEAUMIER, 1979

Scale bar: 0 to 8 Kilomètres

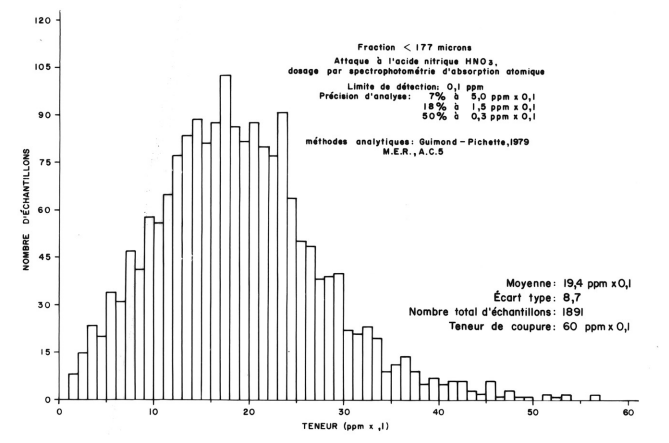


CARTE GÉOCHIMIQUE - ARSENIC



PRÉSENTATION SYMBOLISÉE DES CLASSES DE TENEURS

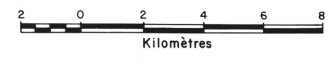
• 1 - 21 ppm x 0,1	● 41 - 80
• 22 - 26	● 81 - 160
• 27 - 31	● 161 - 250
• 32 - 40	

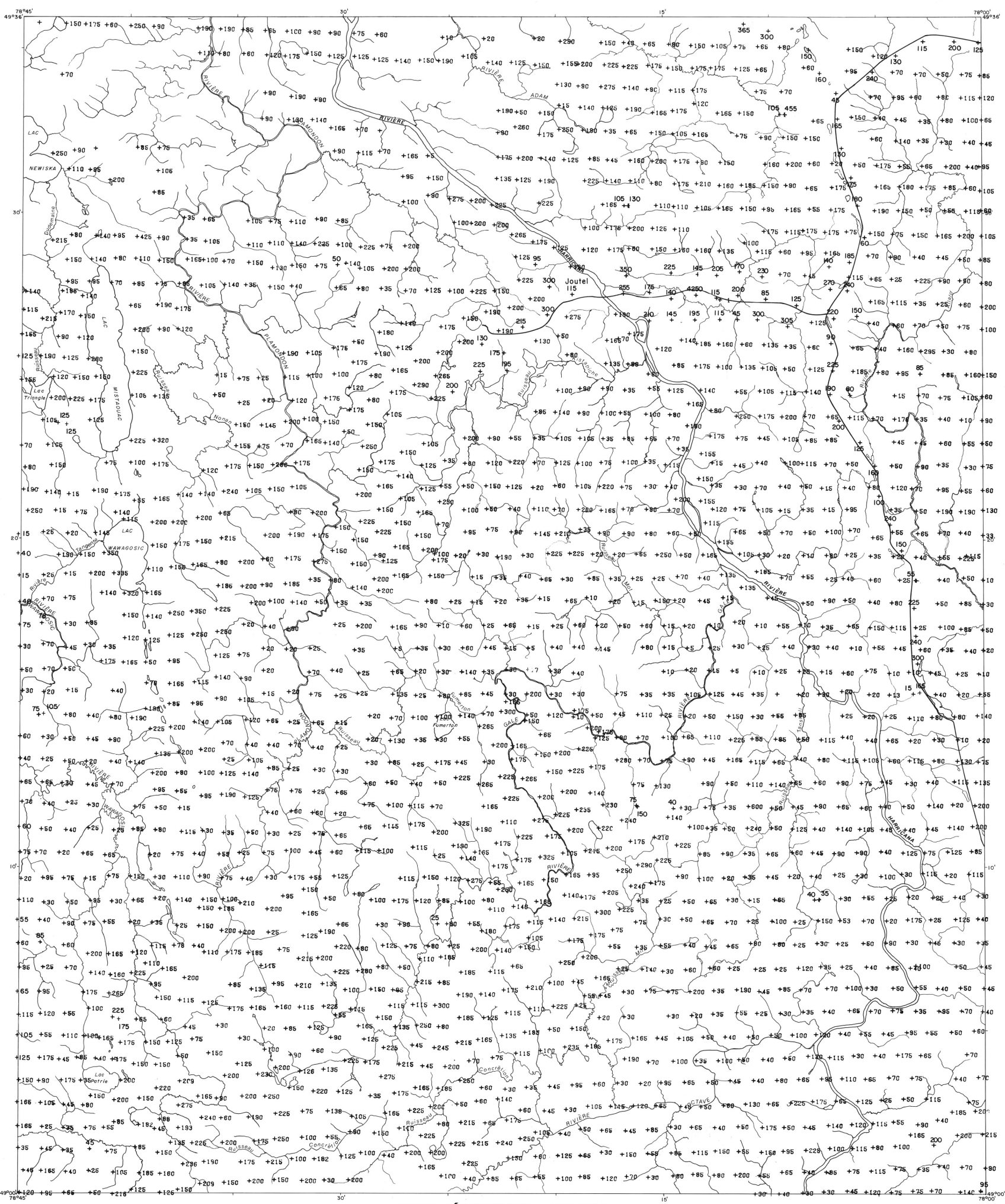


HISTOGRAMME DE DISTRIBUTION DES TENEURS

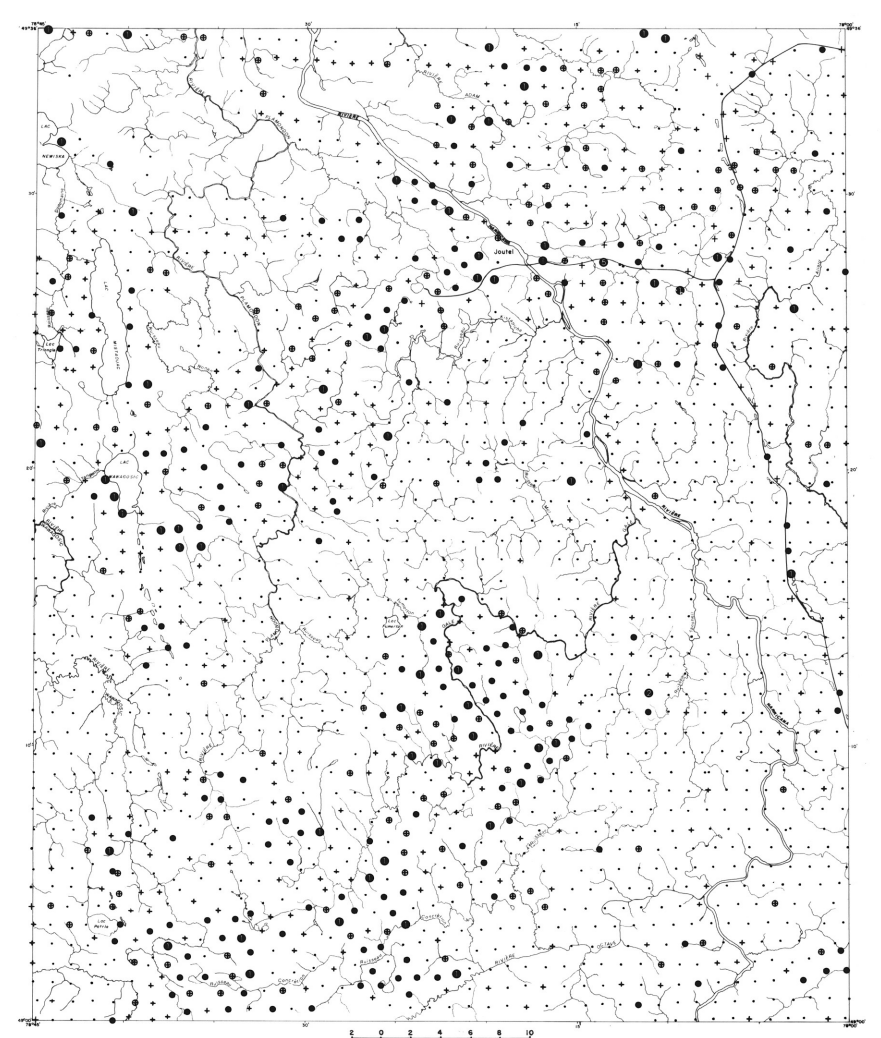
PÉDOGÉOCHIMIE
RÉGION DE JOUTEL

SERVICE DE GÉOCHIMIE-GÉOPHYSIQUE
M. BEAUMIER, 1979



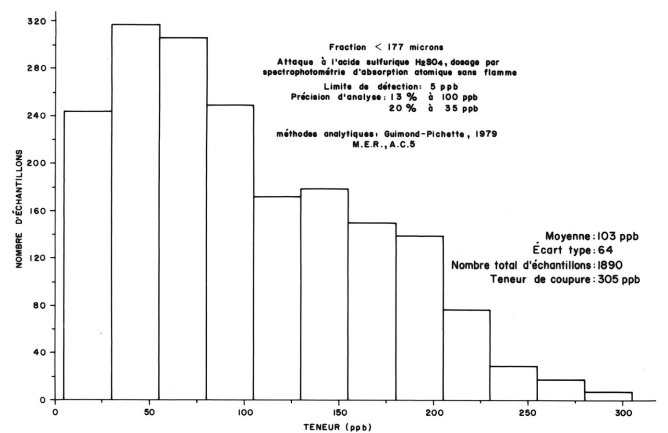


CARTE GÉOCHIMIQUE - MERCURE



PRÉSENTATION SYMBOLISÉE DES CLASSES DE TENEURS

- 5 - 115 ppb
- 116 - 165
- 166 - 195
- 196 - 245
- 246 - 500
- 501 - 1000
- 1001 - 2000
- 2001 - 4000
- 4001 - 4250



HISTOGRAMME DE DISTRIBUTION DES TENEURS

Fraction < 177 microns
Attaque à l'acide sulfurique H₂SO₄, dosage par
spectrophotométrie d'absorption atomique sans flamme
Limite de détection: 5 ppb
Précision d'analyse: 13 % à 100 ppb
20 % à 35 ppb
méthodes analytiques: Guilmond-Pichette, 1979
M.E.R., A.C.S.

Moyenne: 103 ppb
Écart type: 64
Nombre total d'échantillons: 1890
Teneur de coupure: 305 ppb

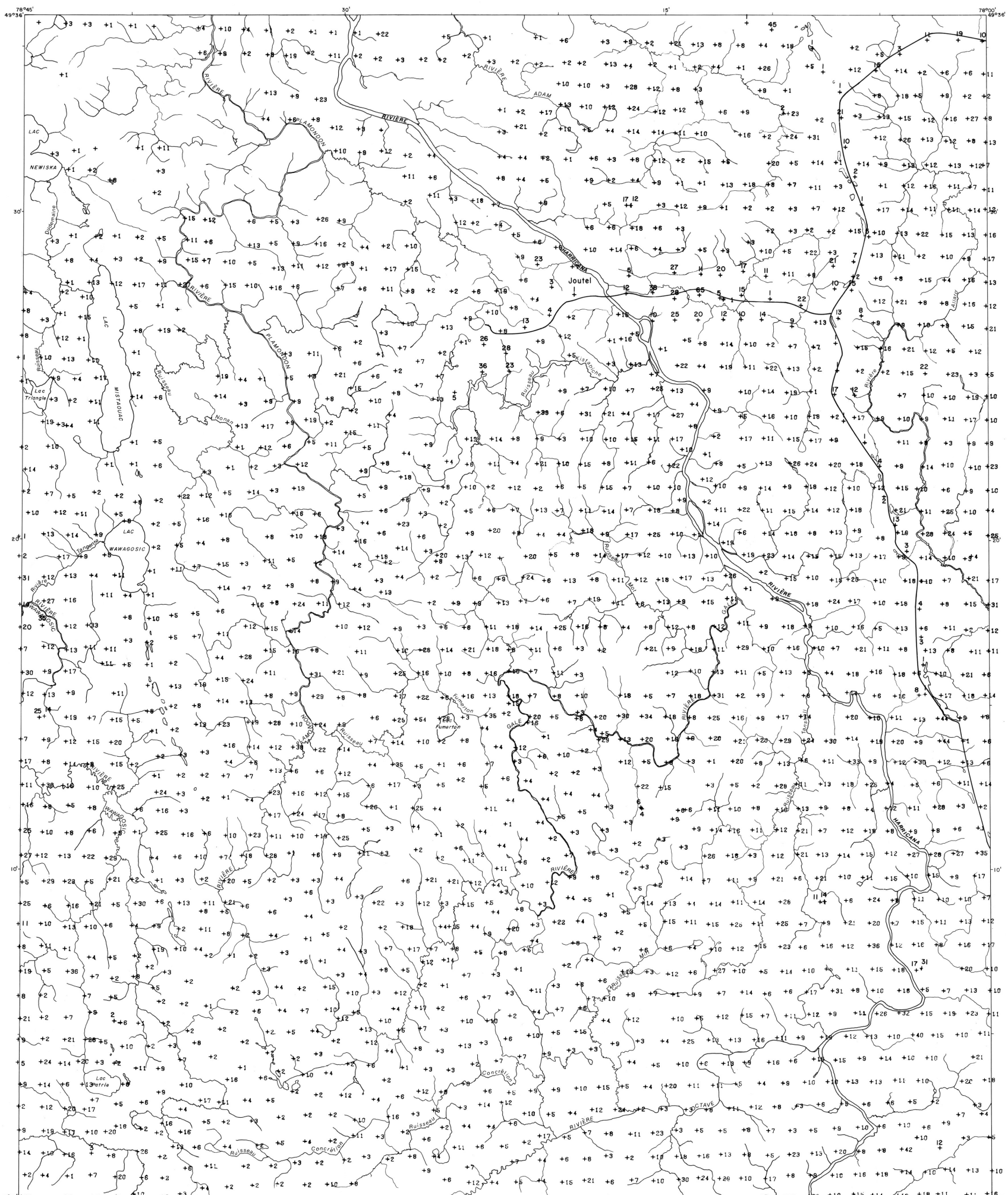
PÉDOGÉOCHIMIE

RÉGION DE JOUTEL

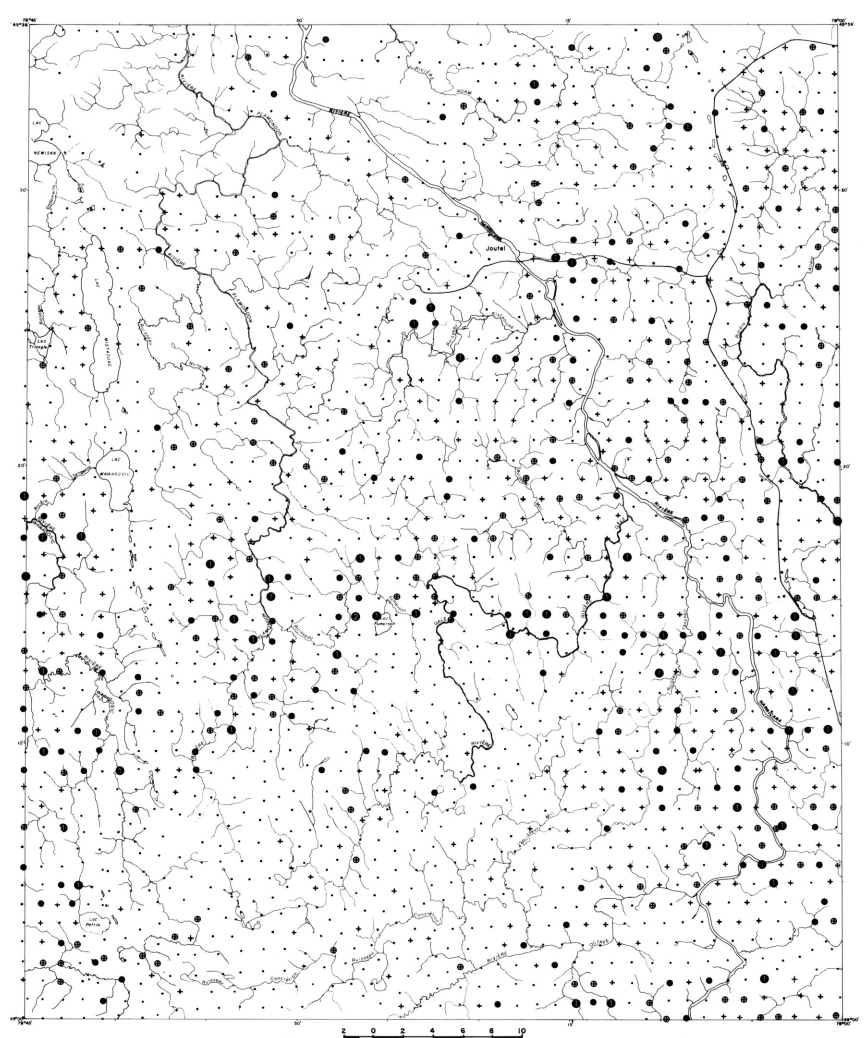
SERVICE DE GÉOCHIMIE-GÉOPHYSIQUE

M. BEAUMIER, 1979



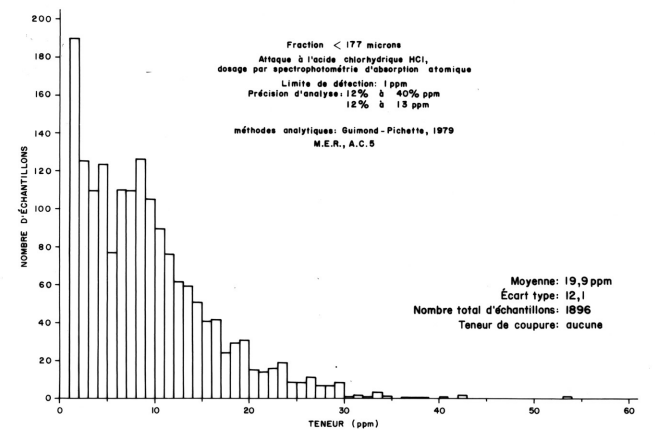


CARTE GÉOCHIMIQUE - LITHIUM



PRÉSENTATION SYMBOLISÉE DES CLASSES DE TENEURS

- 1 - 10 ppm
- 11 - 15
- 16 - 19
- 20 - 27
- 28 - 50
- 51 - 54



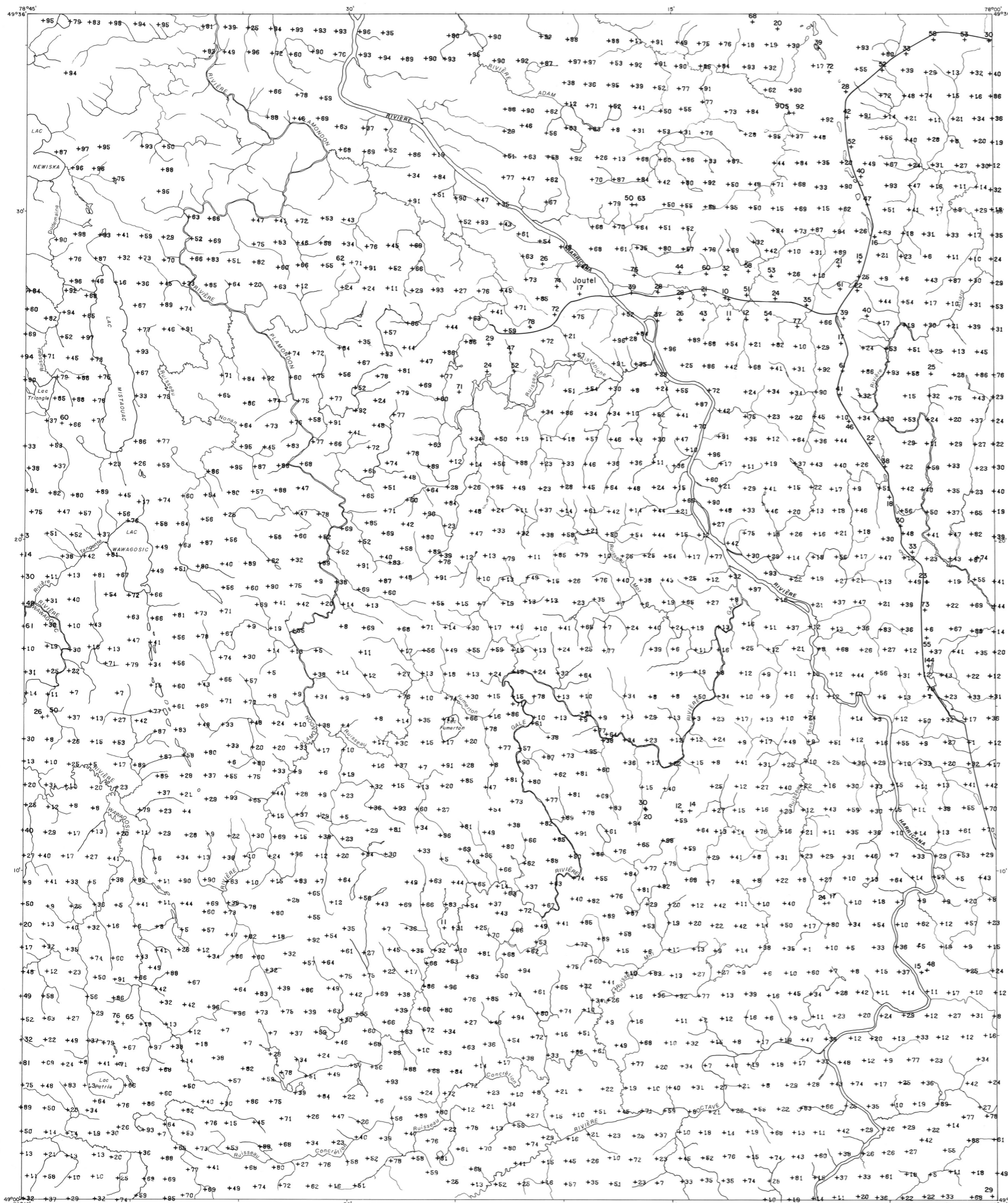
HISTOGRAMME DE DISTRIBUTION DES TENEURS

Fraction < 177 microns
 Attaque à l'acide chlorhydrique HCl,
 dosage par spectrophotométrie d'absorption atomique
 Limite de détection: 1 ppm
 Précision d'analyse: 12% à 40% ppm
 12% à 13 ppm
 méthodes analytiques: Guimond - Pichette, 1979
 M.E.R., A.C.S.

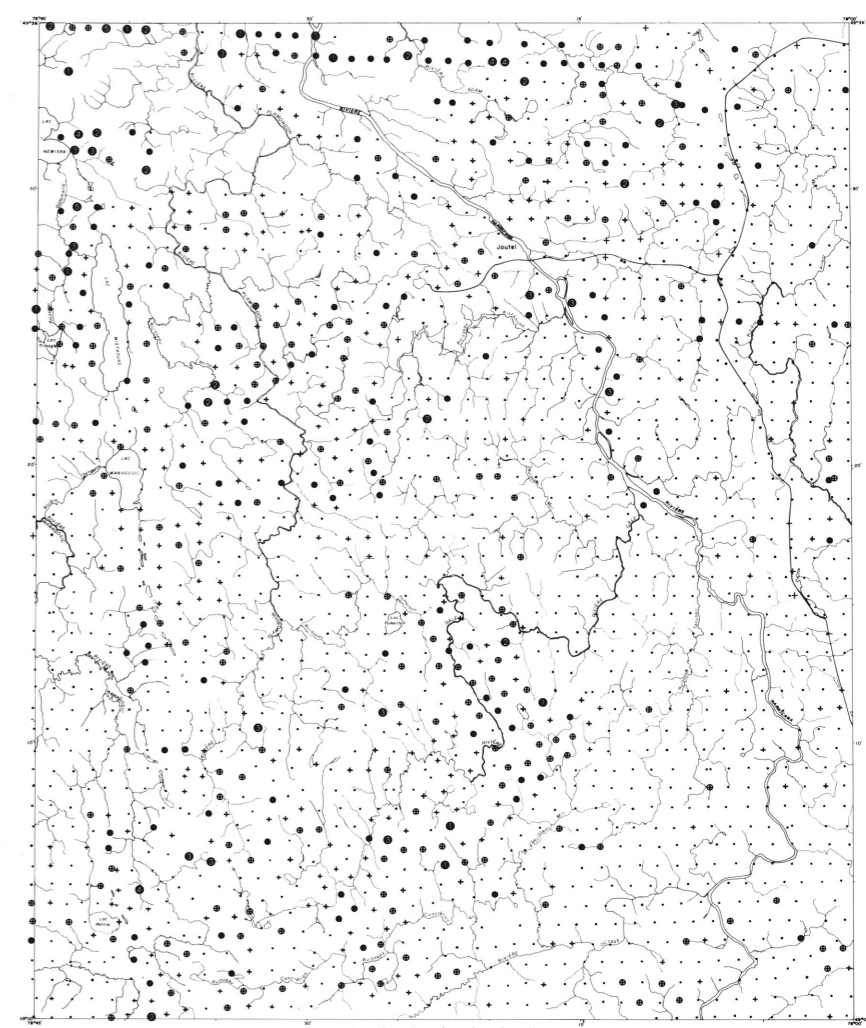
Moyenne: 19,9 ppm
 Écart type: 12,1
 Nombre total d'échantillons: 1896
 Teneur de coupure: aucune

PÉDOGÉOCHIMIE
RÉGION DE JOUTEL
 SERVICE DE GÉOCHIMIE-GÉOPHYSIQUE
 M. BEAUMIER, 1979

Kilomètres

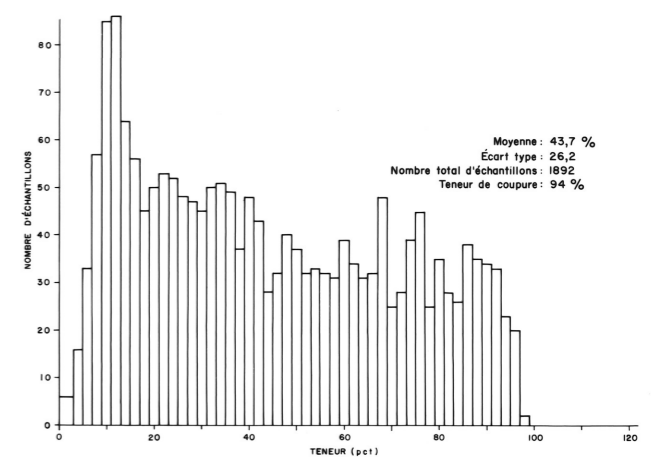


CARTE GÉOCHIMIQUE - PERTE AU FEU



PRÉSENTATION SYMBOLISÉE DES CLASSES DE TENEURS

- 2 - 55 pct
- 56 - 73
- 74 - 85
- 86 - 93
- 94
- 95
- 96
- 97



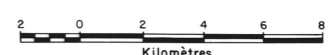
HISTOGRAMME DE DISTRIBUTION DES TENEURS

Moyenne: 43,7 %
Écart type: 26,2
Nombre total d'échantillons: 1892
Teneur de coupure: 94 %

PÉDOGÉOCHIMIE

RÉGION DE JOUTEL

SERVICE DE GÉOCHIMIE-GÉOPHYSIQUE
M. BEAUMIER, 1979

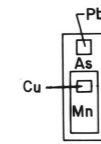


GÉOCHIMIE

- Site d'échantillonnage

AIRES D'INTERÊT

Celles-ci tiennent compte des critères suivants:



Pour chacun des éléments, seules les teneurs supérieures au 92^e percentile de distribution statistique sont prises en considération.

Ces teneurs supérieures au 92^e percentile doivent se rencontrer dans au moins deux sites adjacents d'échantillonnage.

Les sites doivent eux-mêmes compter des teneurs anormales pour au moins deux éléments.

GÉOLOGIE

ROCHES ARCHÉENNES

- V2 Rhyolite
- V5 Roches volcaniques intermédiaires au mafiques
- V8 Roches pyroclastiques indéterminées

ROCHES PROTÉROZOÏQUES

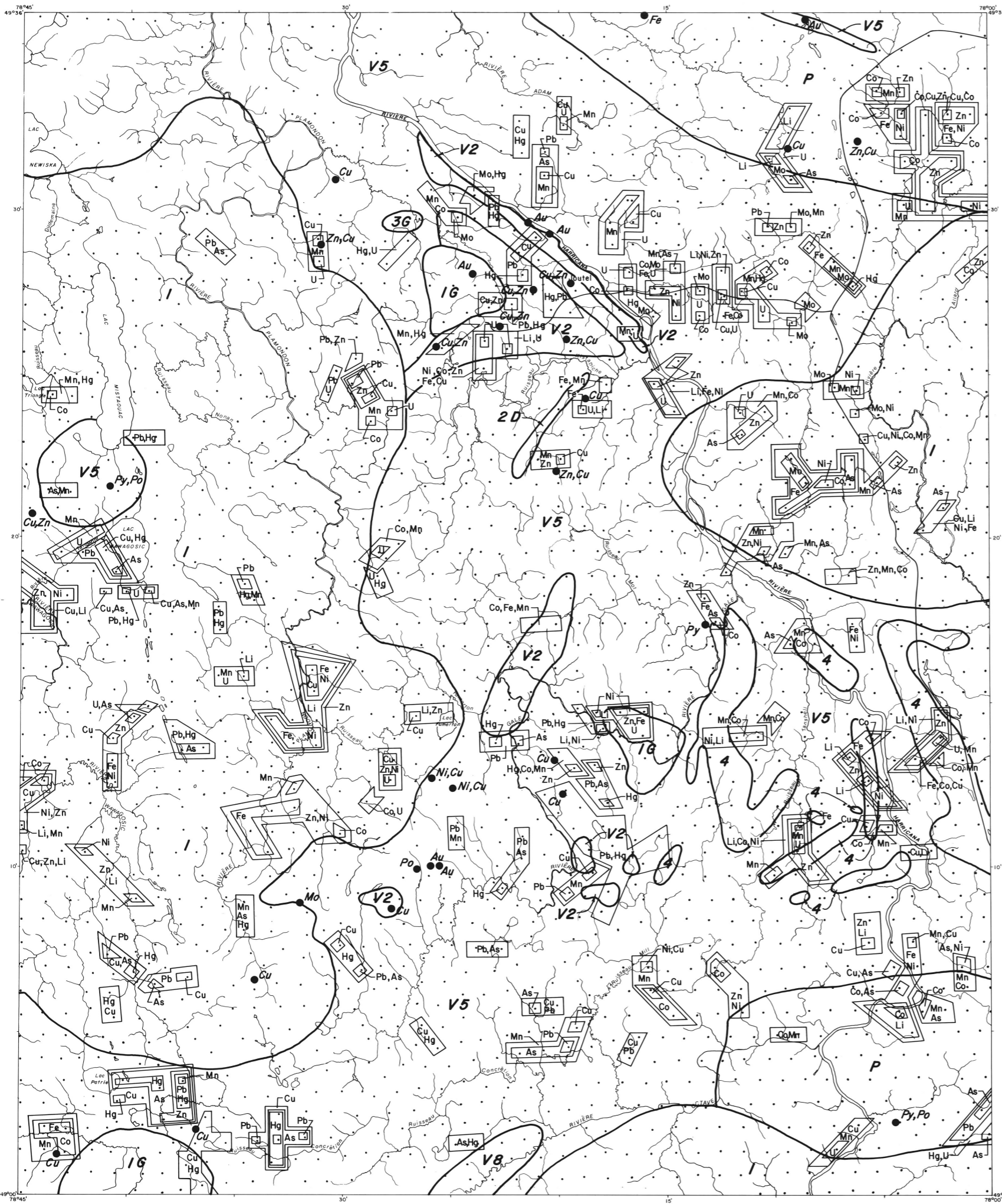
- P Roches sédimentaires indéterminées

ROCHES INTRUSIVES

- I Roches felsiques indéterminées
- IG Granite
- 2D Diorite
- 3G Gabbro
- 4 Roches ultramafiques

● Minéralisation

— Contour géologique



PÉDOGÉOCHIMIE

RÉGION DE JOUTEL

SERVICE DE GÉOCHIMIE-GÉOPHYSIQUE

M. BEAUMIER, 1979



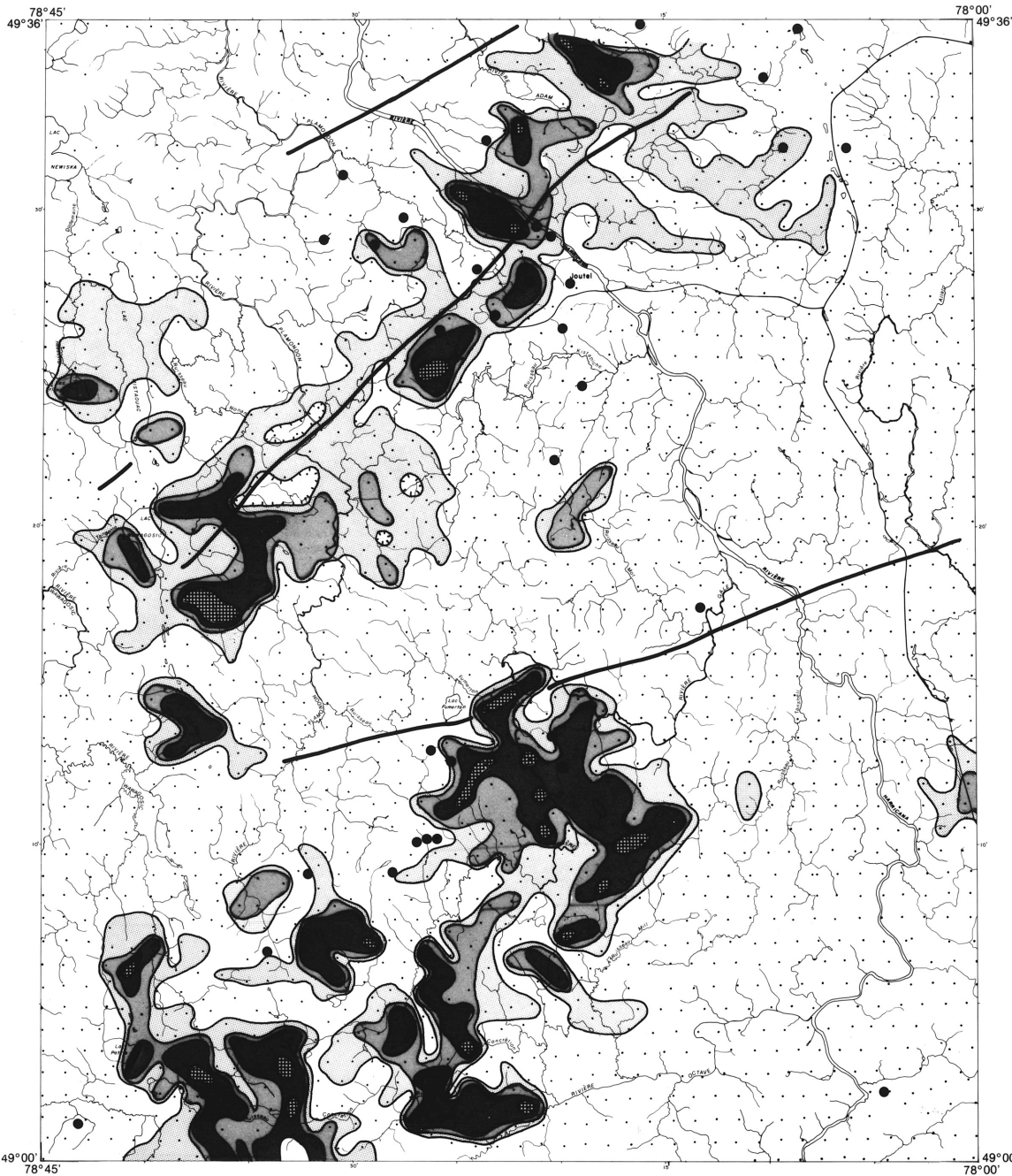


FIGURE 15

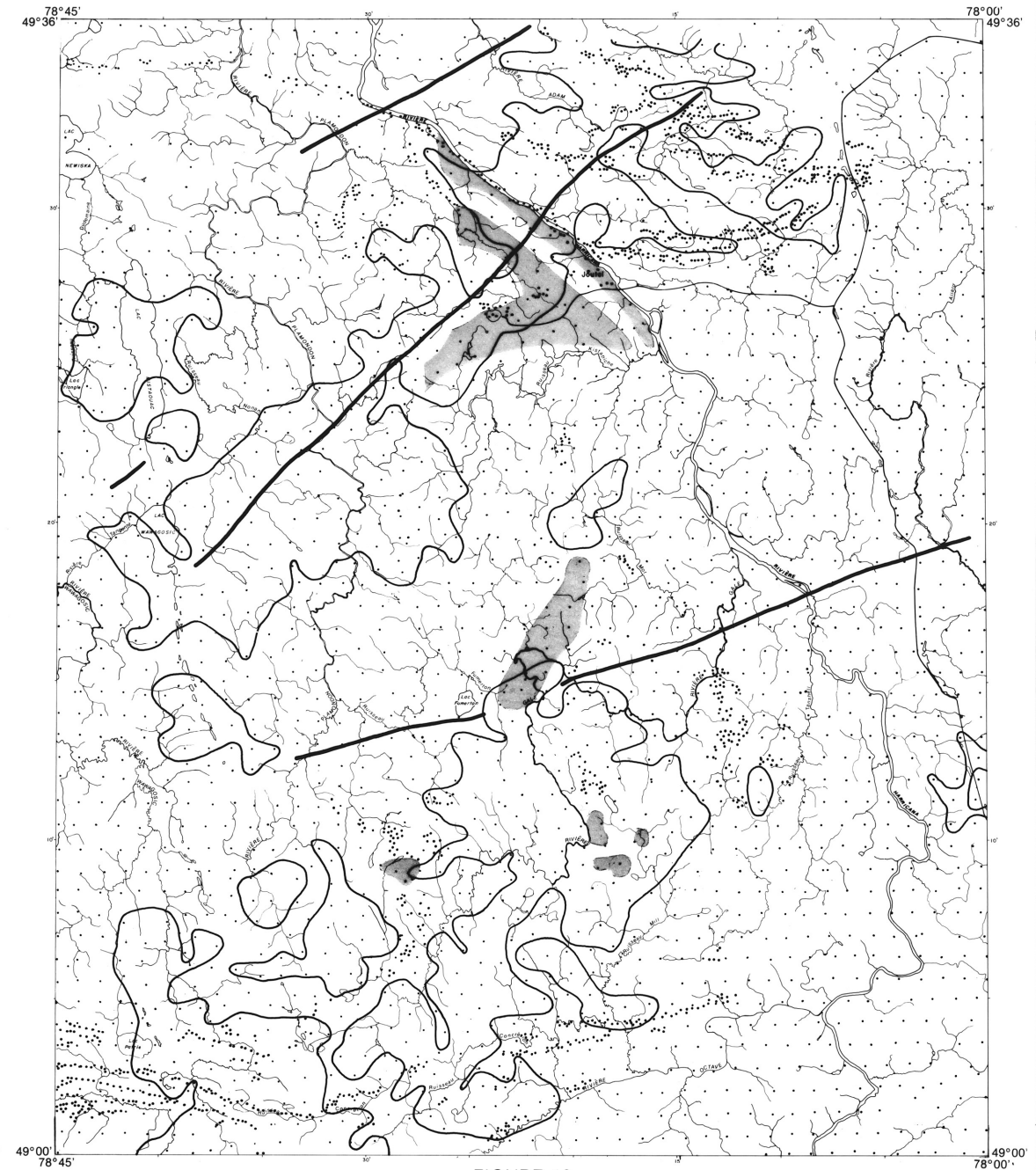


FIGURE 16

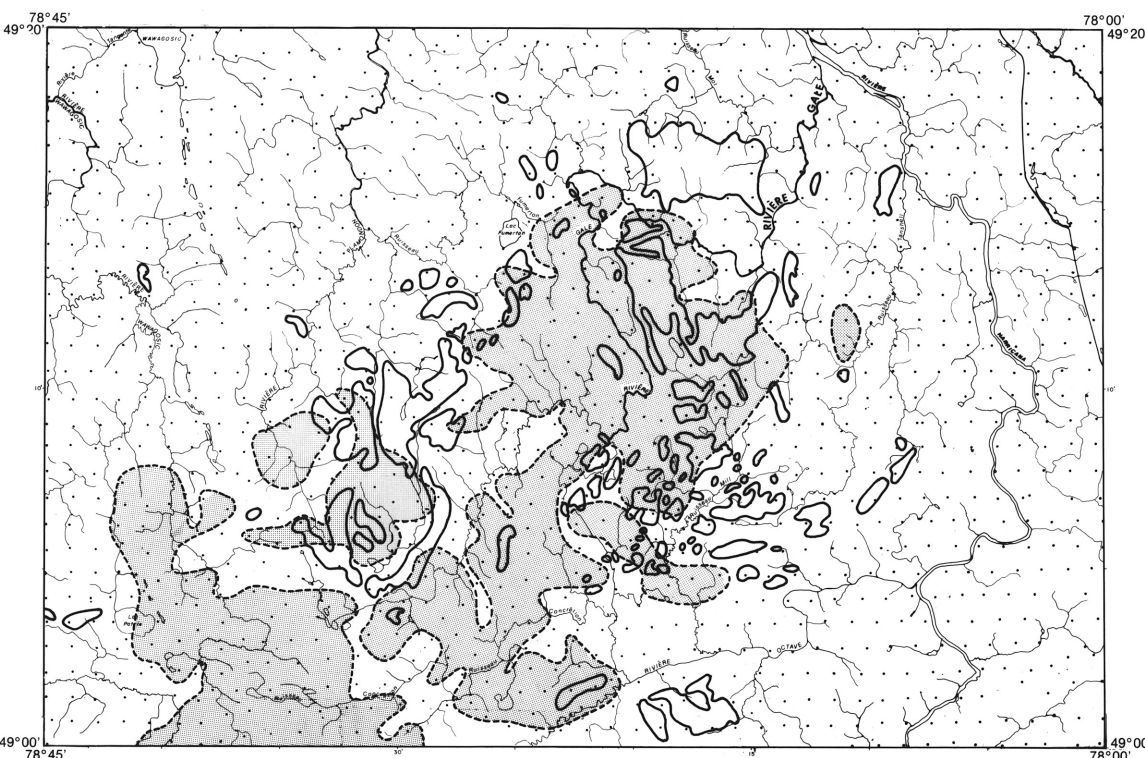
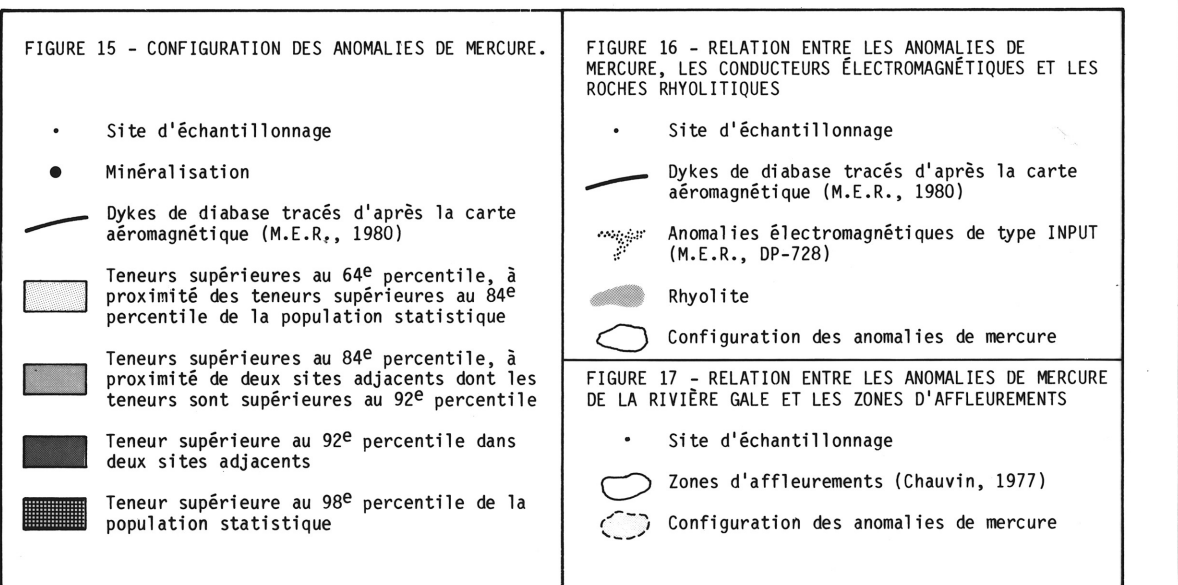


FIGURE 17



PÉDOGÉOCHIMIE

RÉGION DE JOUTEL

SERVICE DE GÉOCHIMIE-GÉOPHYSIQUE

M. BEAUMIER, 1979



DP-930

FIGURES 15, 16, 17