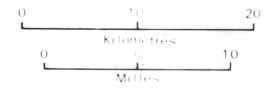
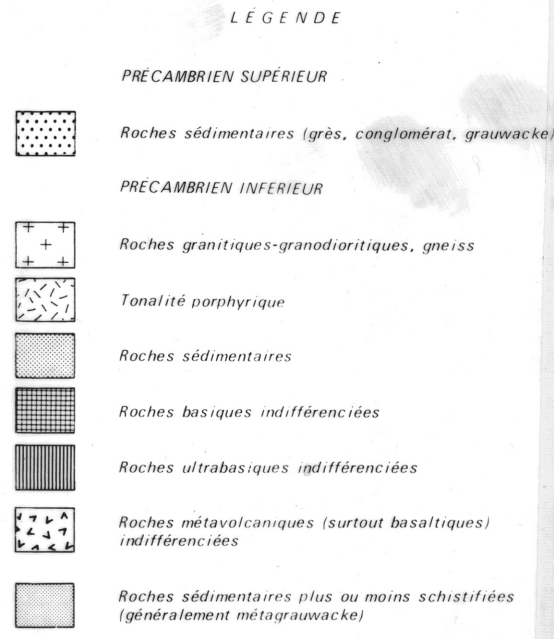


Figure 1

Fig. 1 - CROQUIS DE SITUATION



Ministère des Richesses Naturelles, Québec
SERVICE DE LA DOCUMENTATION TECHNIQUE
Date: **DP-324**
No _____

PUBLIC

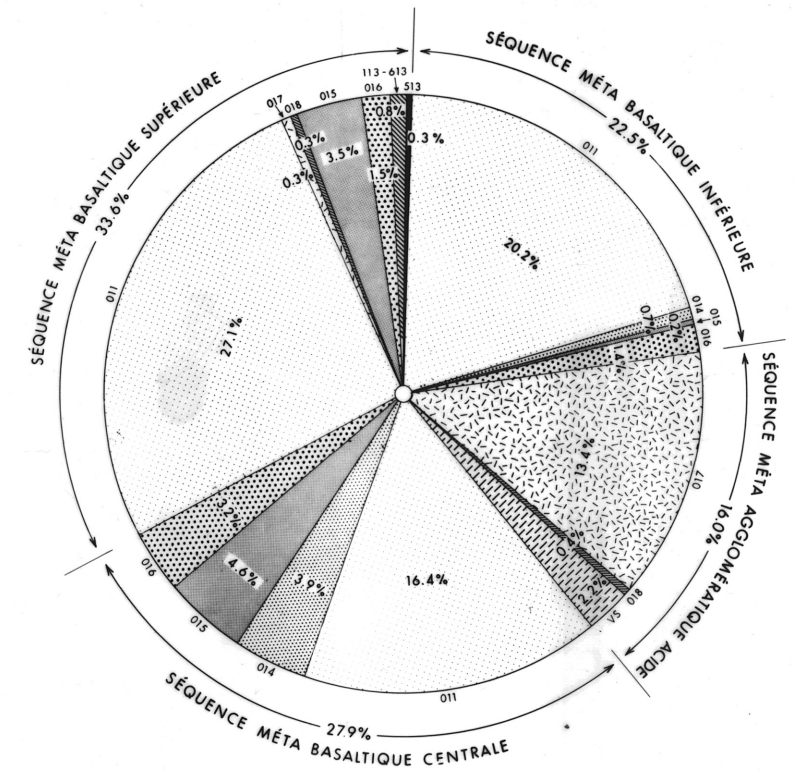
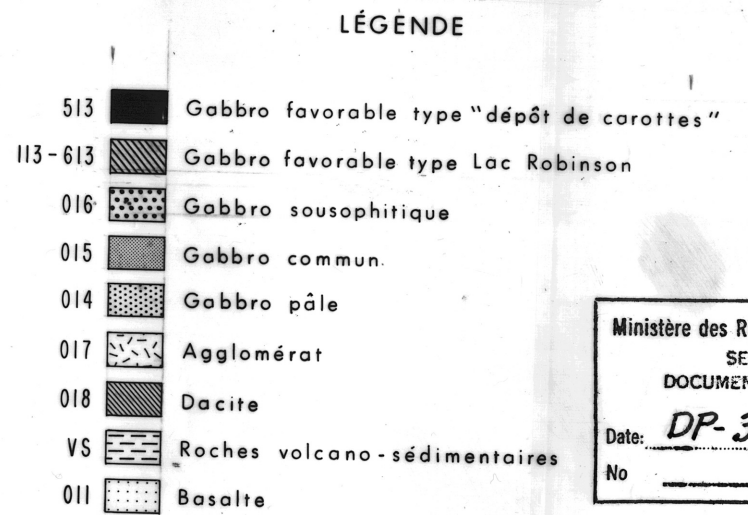


Figure No. 3

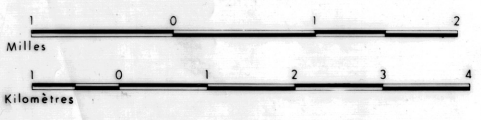
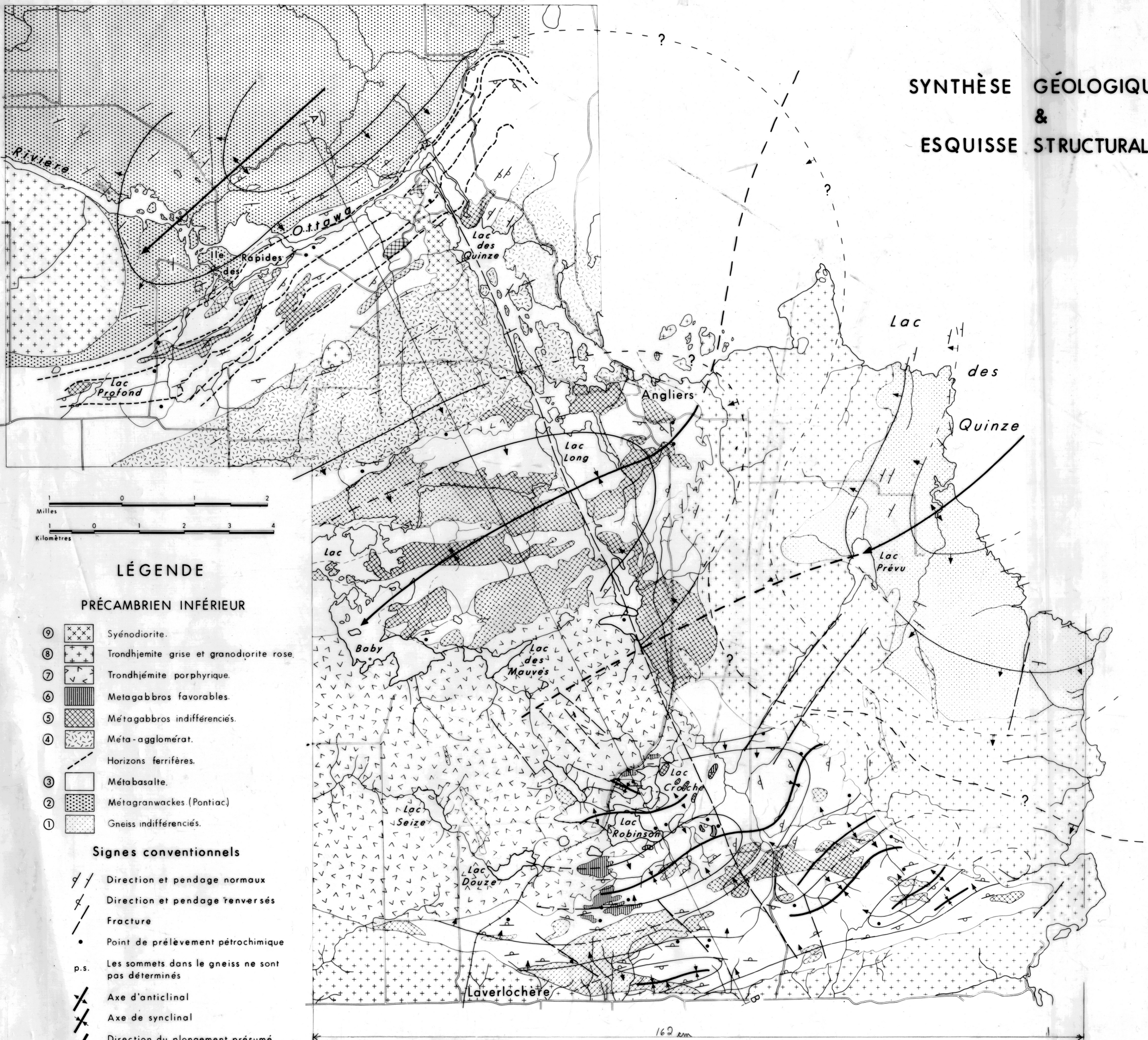


Ministère des Richesses Naturelles, Québec
SERVICE DE LA DOCUMENTATION TECHNIQUE
Date: **DP-324**
No _____

PUBLIC

FIG. 3 DIAGRAMME DE LA SURFACE DES FORMATIONS DANS LA SÉQUENCE MÉTAVOLCANIQUE

SYNTHÈSE GÉOLOGIQUE & ESQUISSE STRUCTURALE



LÉGENDE

PRÉCAMBRIEN INFÉRIEUR

- ⑨ Syénodiorite.
- ⑧ Trondhjemite grise et granodiorite rose.
- ⑦ Trondhjemite porphyrique.
- ⑥ Metagabbros favorables.
- ⑤ Métagabbros indifférenciés.
- ④ Méta-agglomérat.
- Horizons ferrifères.
- ③ Métabasalte.
- ② Métagranwackes (Pontiac)
- ① Gneiss indifférenciés.

Signes conventionnels

- Direction et pendage normaux
- Direction et pendage renversés
- Fracture
- Point de prélèvement pétrochimique
- p.s. Les sommets dans le gneiss ne sont pas déterminés
- Axe d'anticlinal
- Axe de synclinal
- Direction du plongement présumé de l'axe
- Forme structurale certaine ou probable
- Forme structurale présumée

Ministère des Richesses Naturelles, Québec
SERVICE DE LA DOCUMENTATION TECHNIQUE
Date: **DP-324**
No

Figure : 2

B-1151

GÉOLOGIE : L. IMREH

PUBLIC

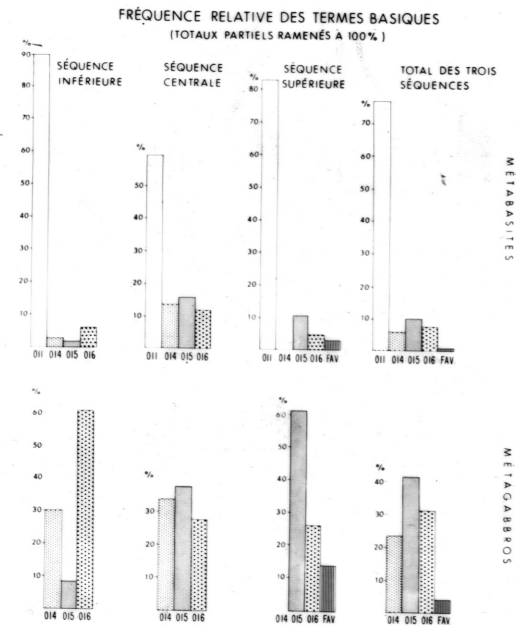


Figure No. 4

- LÉGENDE
- FAV. Gabbros favorables
 - 016 Gabbro sousophtique
 - 015 Gabbro commun
 - 014 Gabbro pâle
 - 011 Basalte

Ministère des Richesses Naturelles, Québec
SERVICE DE LA DOCUMENTATION TECHNIQUE
Date: *DP-324*
No _____

PUBLIC

B-1151

FIG. 4. FRÉQUENCE RELATIVE DES TERMES BASIQUES

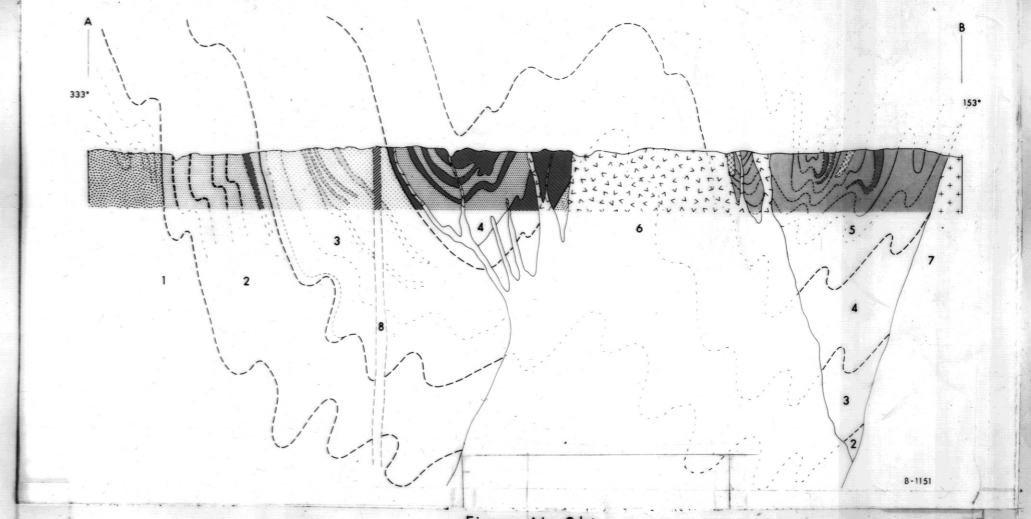


Figure No. 2 bis

0 1 2 3 4 5 Miles
0 1 2 3 4 5 6 Kilomètres

- LÉGENDE
- PROTÉROZOÏQUE
- 8 dyke de diabase
- ARCHÉEN
- 7 granodiorite
 - 6 tonolite porphyrique
 - 5 séquence metabasaltique supérieure
 - 4 séquence metabasaltique centrale
 - 3 séquence métagglomératique
 - 2 séquence metabasaltique inférieure
 - 1 série de métagrauwacke (Pontiac)
- formation de fer rubané
- Surcharge: métagabbro indifférencié (non favorable)
 métagabbro favorable
 intercalation volcanosédimentaire

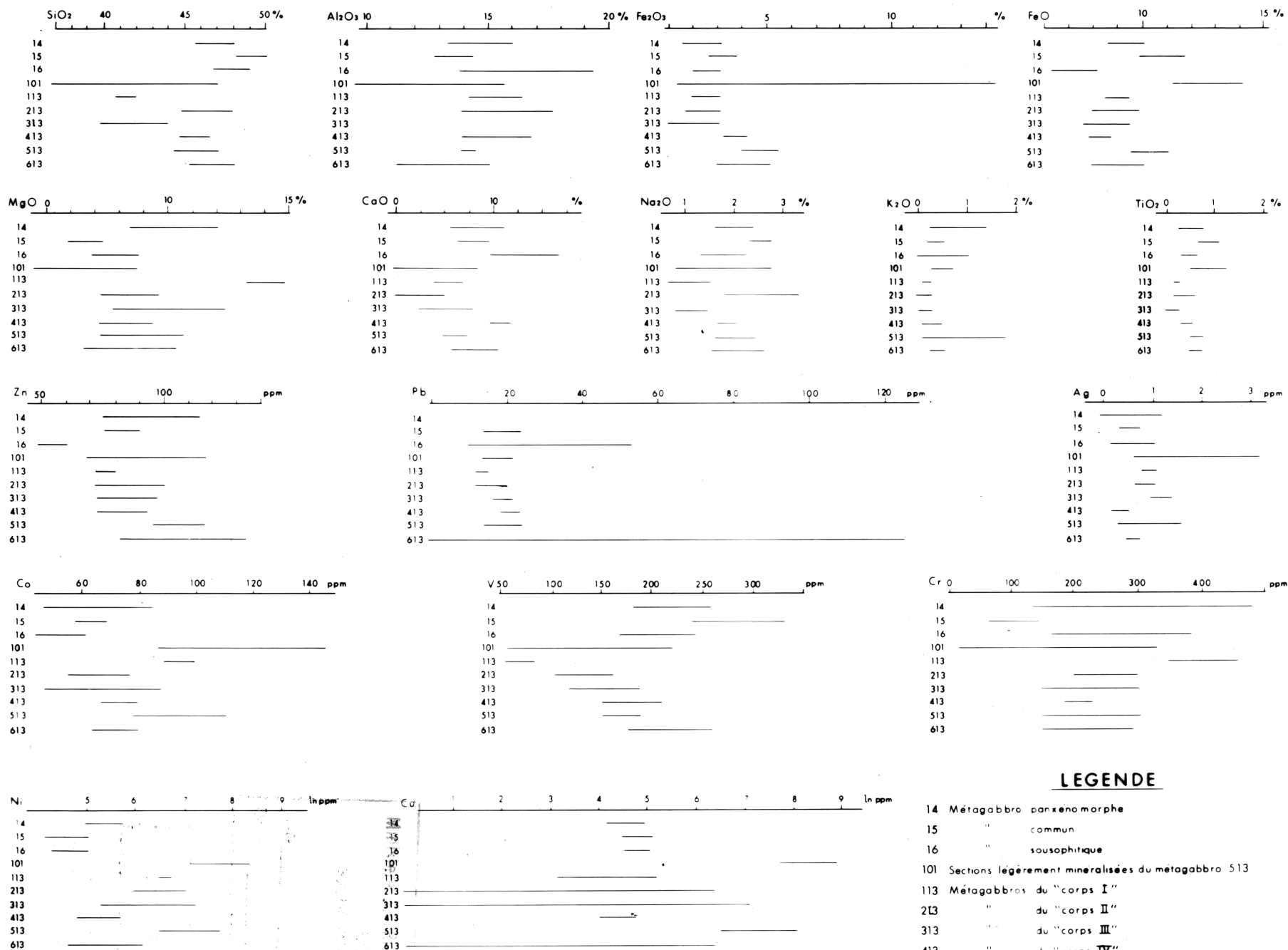
Ministère des Richesses Naturelles, Québec
SERVICE DE LA DOCUMENTATION TECHNIQUE
Date: *DP-324*
No _____

PUBLIC

B-1151A

Fig. 2b COUPE GÉOLOGIQUE

Valeurs des $M \pm 2s$ au seuil de 95 %



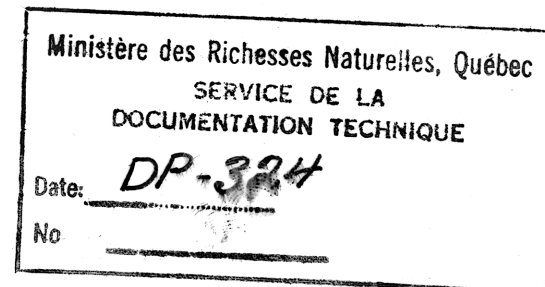
LEGENDE

- 14 Métagabbro panxénomorphe
- 15 " commun
- 16 " sousophitique
- 101 Sections légèrement minéralisées du métagabbro 513
- 113 Métagabbros du "corps I"
- 213 " du "corps II"
- 313 " du "corps III"
- 413 " du "corps IV"
- 513 " type "MIDRIM" (dépôt de carottes)
- 613 " probablement favorables

Figure No. 5.

B-1151

FIG. 5 DIAGRAMME DES VALEURS $m \pm 2s$



PUBLIC