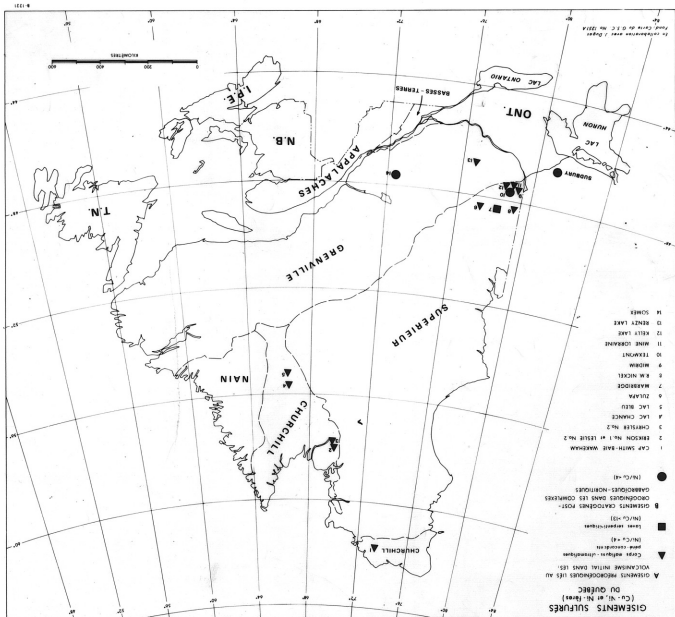


FIGURE 2



VALEUR DE E%

	1	2	3	4	5	6	7	8	9	10	11
MgO	15	15	27	11	13	31	1	13	13	7	25
Ni	31	21	41	39	29	50	25	10	23	23	51
Co	9	19	1	0	3	7	14	4	0	0	13
H <sub>2</sub> O*	3	18	99	9	33	41	13	14	34	15	9
Na <sub>2</sub> O	150	67	400	286	888	64	33	22	400	4	1000
FeO	20	22	41	6	3	37	3	16	34	0	53
TiO <sub>2</sub> *	32	8	120	72	52	76	36	37	108	3	82
V	30	47	71	79	81	70	134	31	58	0	150
Cr	18	34	53	77	30	50	59	56	35	19	64
Al <sub>2</sub> O <sub>3</sub>	31	27	41	99	61	55	37	18	50	5	101
CaO	32	71	446	32	78	514	22	16	65	24	22
SiO <sub>2</sub>	2	3	10	3	4	16	6	4	1	2	2
Fe <sub>2</sub> O <sub>3</sub>	27	2	75	61	24	8	52	17	27	18	12
Cu	26	1400	3000	0	41	181	53	81	533	171	40
S	33	167	2900	400	0	86	60	67	300	0	83
Zn	8	93	22	30	26	4	14	14	12	13	34
CO <sub>2</sub>	51	229	147	90	77	97	82	48	6	25	97

LÉGENDE  
 0 - 25% \*    26 - 50% \*    51 - 150% \*    151 > % \*  
 \* 1128

FIGURE 3

TABLEAU DU COEFFICIENT DE CORRELATION (r) SIGNIFICATIVEMENT DIFFÉRENT DE ZÉRO

	SiO <sub>2</sub>	Al <sub>2</sub> O <sub>3</sub>	Fe <sub>2</sub> O <sub>3</sub>	FeO	MgO	CaO	Na <sub>2</sub> O	K <sub>2</sub> O	TiO <sub>2</sub>	P <sub>2</sub> O <sub>5</sub>	H <sub>2</sub> O*	MnO	S	CO <sub>2</sub>	Cu	Ni	Zn	V	Cr		
Co																				-13	
Cr																					
V																					
Zn																					
Ni																					
Cu																					
CO <sub>2</sub>																					
S																					
MnO																					
H <sub>2</sub> O*																					
P <sub>2</sub> O <sub>5</sub>																					
TiO <sub>2</sub>																					
K <sub>2</sub> O																					
Na <sub>2</sub> O																					
CaO																					
MgO																					
FeO																					
Fe <sub>2</sub> O <sub>3</sub>																					
Al <sub>2</sub> O <sub>3</sub>																					

TABLEAU NO 3  
 Serpentinites de la structure de La Motte-Vassan  
 n = 255  
 sans \* P = 0.95  
 avec \* P = 0.99  
 81220

TABLEAU DU COEFFICIENT DE CORRELATION (r) SIGNIFICATIVEMENT DIFFÉRENT DE ZÉRO

	SiO <sub>2</sub>	Al <sub>2</sub> O <sub>3</sub>	Fe <sub>2</sub> O <sub>3</sub>	FeO	MgO	CaO	Na <sub>2</sub> O	K <sub>2</sub> O	TiO <sub>2</sub>	P <sub>2</sub> O <sub>5</sub>	H <sub>2</sub> O*	MnO	S	CO <sub>2</sub>	Cu	Ni	Zn	V	Cr	
Co																				
Cr																				
V																				
Zn																				
Ni																				
Cu																				
CO <sub>2</sub>																				
S																				
MnO																				
H <sub>2</sub> O*																				
P <sub>2</sub> O <sub>5</sub>																				
TiO <sub>2</sub>																				
K <sub>2</sub> O																				
Na <sub>2</sub> O																				
CaO																				
MgO																				
FeO																				
Fe <sub>2</sub> O <sub>3</sub>																				
Al <sub>2</sub> O <sub>3</sub>																				

Serpentinites du secteur de la mine Morbride  
 n = 29 (sauf pour les corrélations avec  
 P<sub>2</sub>O<sub>5</sub> ou n = 16 et Na<sub>2</sub>O ou n = 23)  
 sans \* P = 0.95  
 avec \* P = 0.99  
 81220

TABLEAU NO 4

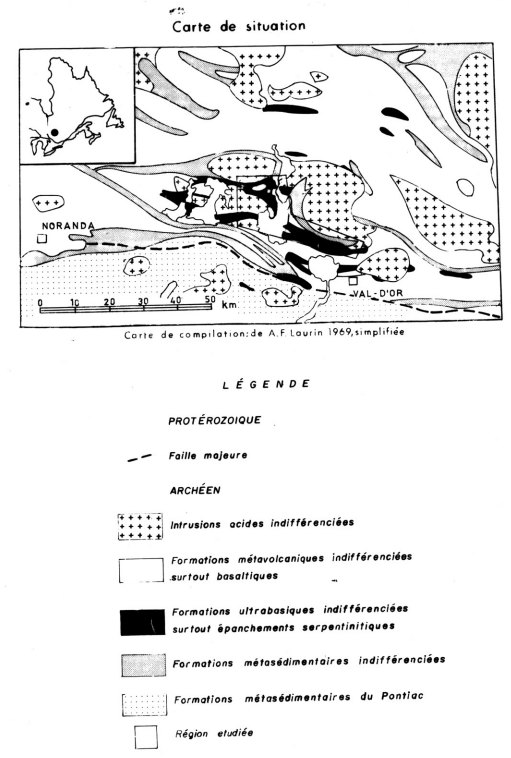


FIGURE 1