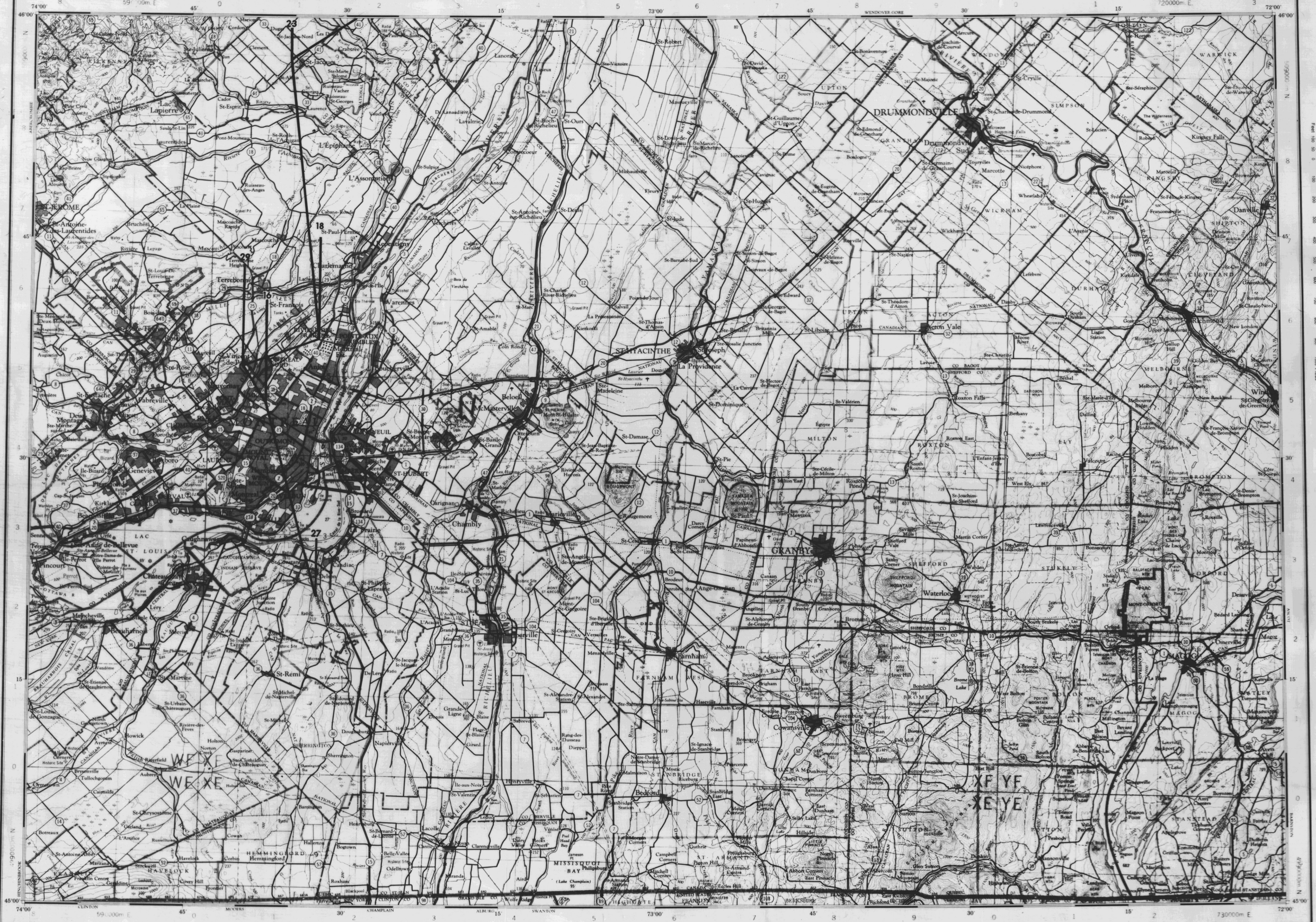


ÉCHELLE HORIZONTALE 1 : 250000
 ÉCHELLE VERTICALE 1 : 100
 ÉCHELLE HORIZONTALE 1 : 100000
 ÉCHELLE VERTICALE 1 : 500

21X57
 Ministère des Richesses Naturelles, Québec
 SERVICE DE LA DOCUMENTATION TECHNIQUE
 Date: 1974
 No. DP-296



CONVERSION SCALE FOR ELEVATIONS
Echelle de conversion des élévations
Feet 100 200 300 400 500 600 700 800 900 1000
Meters 0 100 200 300 400 500 600 700 800 900 1000

UNIT DESIGNATION
DESIGNATION DE L'UNITÉ (en français)

181	100.000 SQUARE METERS CONVERSION TABLE (en français)
-----	---

10 CM X REFERENCE TO MAPS: 100 METERS - FROM 1000 OF METERS X 100 METERS PER
EXEMPLE: 1000 METERS X 100 METERS PER

EASTING: Read number on grid line
NORTHING: Read number on grid line

ROADS	ROAD SURFACE	ROAD SURFACE	ROAD SURFACE	ROAD SURFACE
ROAD SURFACE: all weather	ROAD SURFACE: all weather	ROAD SURFACE: all weather	ROAD SURFACE: all weather	ROAD SURFACE: all weather
ROAD SURFACE: stabilized surface	ROAD SURFACE: stabilized surface	ROAD SURFACE: stabilized surface	ROAD SURFACE: stabilized surface	ROAD SURFACE: stabilized surface
ROAD SURFACE: dry weather	ROAD SURFACE: dry weather	ROAD SURFACE: dry weather	ROAD SURFACE: dry weather	ROAD SURFACE: dry weather
RAILROAD	RAILROAD	RAILROAD	RAILROAD	RAILROAD
RAILROAD	RAILROAD	RAILROAD	RAILROAD	RAILROAD

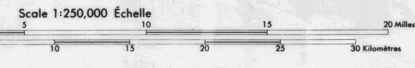
TEN THOUSAND METRE QUADRILLAGE DE DIX MILLE MÈTRES
UNIVERSAL TRANSVERSE MERCATOR GRID ZONE 18

This edition was updated by the SURVEYS AND MAPPING BRANCH, DEPARTMENT OF ENERGY, MINES AND TECHNOLOGY, DEPARTMENT OF NATIONAL DEFENCE, CANADA, PRINTED 1972.

Magnetic declination 1972 varies from 14.44 westerly at centre of east edge to 16.44 westerly at centre of west edge. Mean annual change 0.3 westerly.

FOR COMPLETE REFERENCE SEE REVERSE SIDE

MONTREAL QUÉBEC



CONTOUR INTERVAL 100 FEET
Elevations in Feet above Mean Sea Level
North American Datum 1927
Traverse de Mercator Projection

EQUIDISTANCE DES COURBES 100 PIEDS
Élévations en pieds au-dessus du niveau moyen de la mer
Système de référence géodésique nord-américain, 1927
Projection transversale de Mercator

Copies may be obtained from the Map Distribution Office, Department of Energy, Mines and Resources, Ottawa.

Traverse édition mise à jour par le DIRECTEUR DES LÈVES ET DE LA CARTOGRAPHIE, MINISTÈRE DE L'ÉNERGIE, DES MINES ET DES TECHNOLOGIES, MINISTÈRE DE LA DÉFENSE NATIONALE, CANADA, IMPRIMÉ EN 1972.

La déclinaison magnétique pour 1972 varie de 14.44 Ouest au centre de la limite Ouest à 16.44 Ouest au centre de la limite Est. Variation annuelle moyenne 0.3 Est.

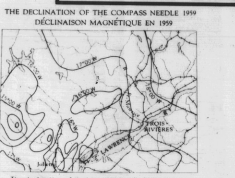
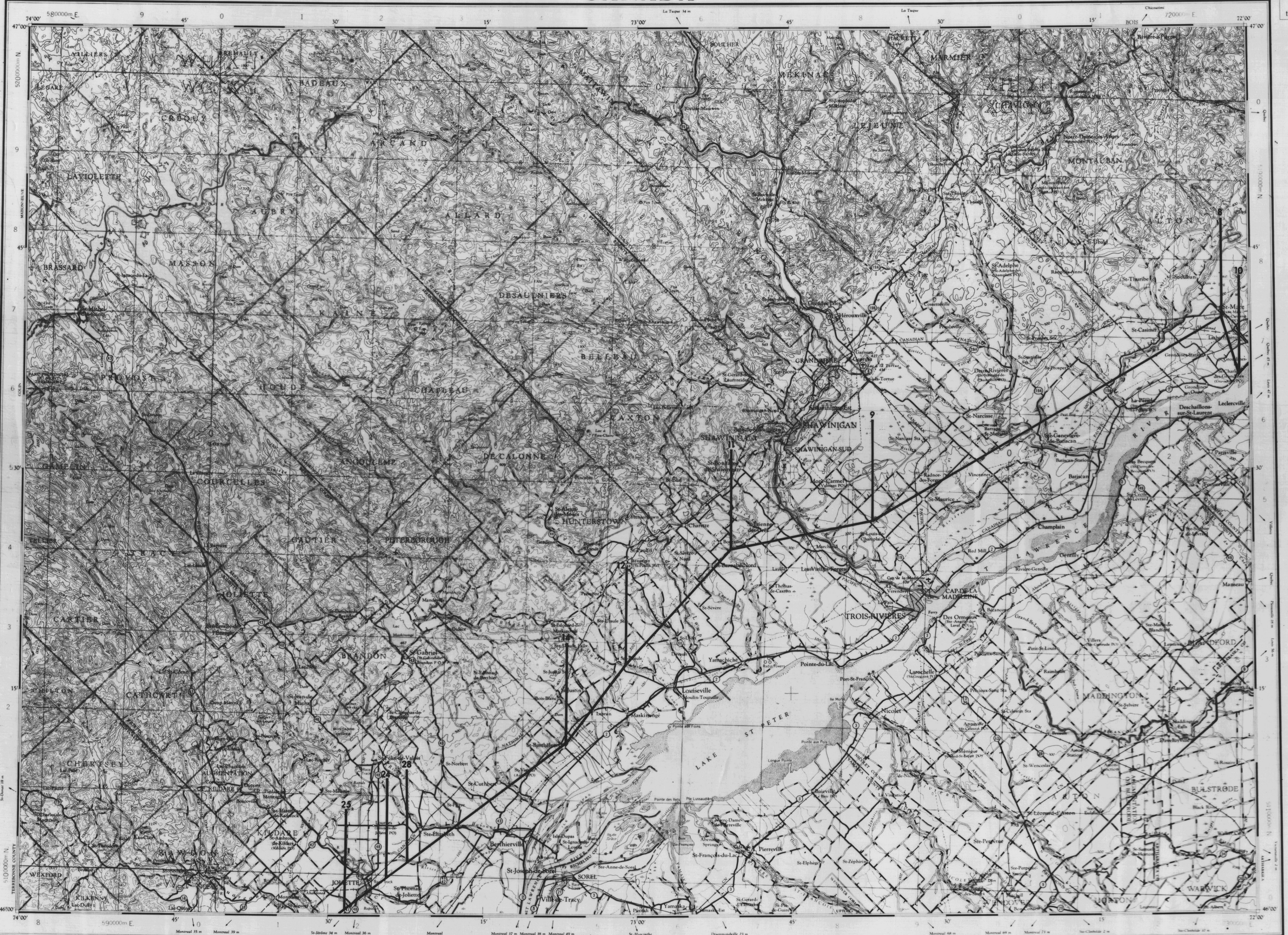
ROUTES	ROUTES	ROUTES	ROUTES	ROUTES
ROUTE: toute saison	ROUTE: toute saison	ROUTE: toute saison	ROUTE: toute saison	ROUTE: toute saison
ROUTE: toute saison	ROUTE: toute saison	ROUTE: toute saison	ROUTE: toute saison	ROUTE: toute saison
ROUTE: toute saison	ROUTE: toute saison	ROUTE: toute saison	ROUTE: toute saison	ROUTE: toute saison
ROUTE: toute saison	ROUTE: toute saison	ROUTE: toute saison	ROUTE: toute saison	ROUTE: toute saison

POUR UNE LISTE COMPLÈTE DES SIGNES, VOIR LE VERSO

Ministère des Richesses Naturelles, Québec
SERVISE DE LA DOCUMENTATION TECHNIQUE
Date: _____
No: DP-296

SITUATION DES COUPES DU BLACK RIVER ET DU TRENTON RÉGION DE MONTRÉAL

MONTREAL 31H EDITION 4 B-1236



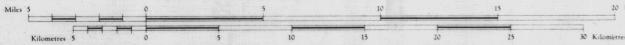
The declination of the compass needle is decreasing 2.1 minutes annually.
La déclinaison magnétique diminue de 2.1 minutes annuellement.

Compiled by the SURVEYS AND MAPPING BRANCH, DEPARTMENT OF MINES AND TECHNICAL SURVEYS, 1956 from large scale maps, printed 1962.
Copies may be obtained from the Map Distribution Office, Department of Mines and Technical Surveys, Ottawa.

Road	Rivière	Intersecting railway	Intersecting canal
Hard surface, all weather	Inter, toute saison	Intersecting railway	Intersecting canal
None surface, all weather	de graver, toute saison	Intersecting railway	Intersecting canal
Wagon, cart track	Chemin de terre	Intersecting railway	Intersecting canal
Railway, normal gauge	Chemin de fer, écartement normal	Intersecting railway	Intersecting canal
Dispersion contour	Courbes de cote	Intersecting railway	Intersecting canal
Spot elevation, in feet	Repère de nivellement en pieds	Intersecting railway	Intersecting canal
Power transmission line	Ligne de transport d'énergie	Intersecting railway	Intersecting canal

TROIS-RIVIÈRES QUÉBEC

Scale 1:250,000 Échelle



Transverse Mercator Projection
North American Datum 1927
Contour interval 100 feet
Elevation in feet above Mean Sea Level

Compilé par la DIRECTION DES LEVÉS ET DE LA CARTOGRAPHIE, MINISTÈRE DES MINES ET DES SERVICES TECHNIQUES, en 1956, d'après les cartes à large échelle, imprimées en 1962.
Les cartes sont en vente au Bureau de distribution des cartes, Ministère des Mines et des Services Techniques, Ottawa.

Town	Ville	Intersecting railway	Intersecting canal
Village or settlement	Village ou hameau	Intersecting railway	Intersecting canal
Post office	Bureau de poste	Intersecting railway	Intersecting canal
Church	Église	Intersecting railway	Intersecting canal
Spot	Épave	Intersecting railway	Intersecting canal
Monument	Borne frontière	Intersecting railway	Intersecting canal
Control point	Pont géodésique	Intersecting railway	Intersecting canal

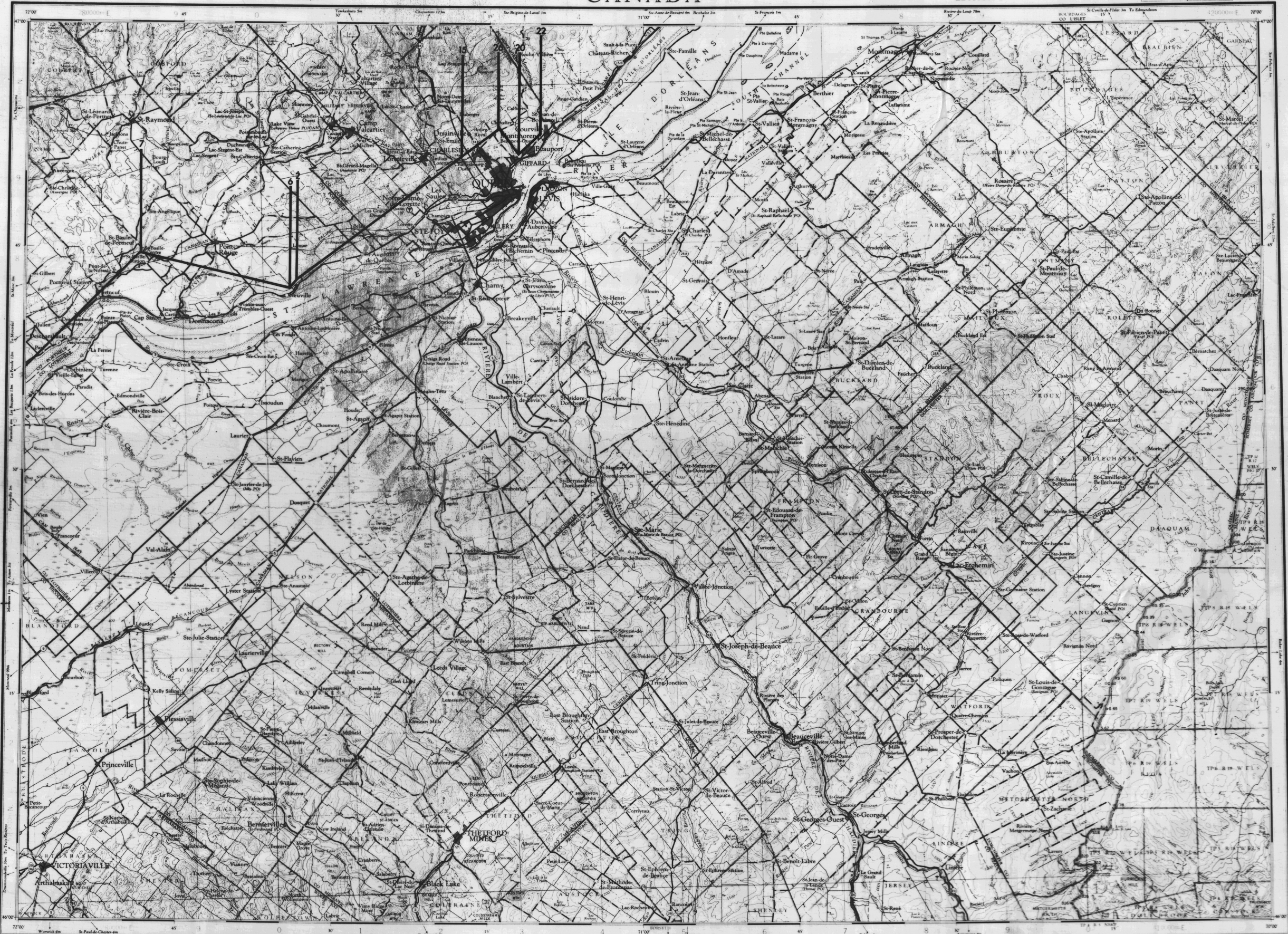
Map information and legend details, including a small inset map of Québec and technical specifications.

SITUATION DES COUPES DU BLACK RIVER ET DU TRENTON RÉGION DE TROIS-RIVIÈRES

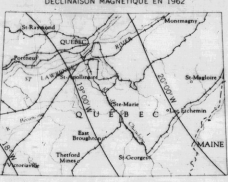
Ministère des Richesses Naturelles, Québec
SERVICE DE LA DOCUMENTATION TECHNIQUE

Date: No DP-296

96X30 B-1235



THE DECLINATION OF THE COMPASS NEEDLE 1962
DECLINAISON MAGNETIQUE EN 1962

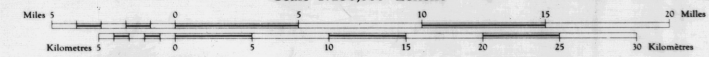


Produced by the ARMY SURVEY ESTABLISHMENT, R.C.E.
Information depicted current as of 1962, Project 1364.
Copies may be obtained from the Canada Map Office
Department of Energy, Mines and Resources, Ottawa.
© Canada Copyrights Reserved 1973

QUÉBEC

CANADA - UNITED STATES

Scale 1:250,000 Échelle



Road	Route	Gravel road	Gravel road	Gravel road
hard surface, all weather	route pavée, toute saison	loose surface, all weather	de gravier, toute saison	cart track or trail
				de terre ou sentier
Railway, normal gauge	Chemin de fer, écartement normal			
Township or Parish	Canton ou Paroisse			
Depression contour	Courbes de cuvette			
Spot elevation, precise, approximate	Point coté, précis, approximatif	950	950	950
Power transmission line	Ligne de transport d'énergie			

Transverse Mercator Projection
North American Datum 1927
Elevations in feet above Mean Sea Level

Projection transverse de Mercator
Réseau géodésique nord américain unifié 1927
Équivalence des courbes: 100 pieds
Élévations en pieds au dessus du niveau moyen de la mer

Publiée par le SERVICE TOPOGRAPHIQUE DE L'ARMÉE
(G.R.C.) Remaniement à jour en 1962
Ces cartes sont en vente au Bureau des Cartes du Canada
ministère de l'Énergie, des Mines et des Ressources, Ottawa.
© Canada 1973. Tous droits réservés.

Town	Ville	Stream	Cours d'eau
Village or Settlement	Village ou hameau	Intermittent or dry	Lac intermittent ou à sec
Bureau de poste	Bureau de poste	Rapids, falls	Rapides, chute
Church	Église	Marsh or Swamp	Marais ou marécage
School	École	Lighthouse	Phare
Boundary monument	Borne frontière	Maritime control point	Point géodésique
Airport	Aéroport	Landing ground	Piste d'atterrissage
Seaplane base	Base d'hélicoptère	Seaplane anchorage	Amarrage d'hélicoptère

TEN THOUSAND METRE
UNIVERSAL TRANSVERSE MERCATOR GRID
ZONE 19

96 X 30

Ministère des Richesses Naturelles, Québec
SERVISE DE LA
DOCUMENTATION TECHNIQUE

Date: _____
No DP-996

SITUATION DES COUPES DU BLACK RIVER ET DU TRENTON RÉGION DE QUÉBEC

1234