

LEGENDE

QUATERNAIRE

Dépôts glaciaires, marécages, tourbières réticulées.

ARCHEEN

- Dykes de diabase ou de gabbro
- Granite-rose ou blanc, massif, et pegmatite associées
- Granite-rose ou blanc, folié; gneiss granitique d'injection
- Granite-gris à hornblende massif, contenant des phénocristaux de microcline
- Granite-gris, folié, interlité avec 25-50% de granite rose
- Granodiorite - quartz-diorite, foliées, parfois massives
- Diorite, foliée
- Amphibolites
- Paragneiss, paragneiss migmatisés, amphibolites litées et pegmatite blanche
- Roches métavolcaniques; tufs et paragneiss associés

SYMBÔLES

- Affleurements
- Contacts géologiques
- Faïlle, zone de cisaillement, linéation importante visible sur photo aérienne
- Direction et pendage de la foliation:
 - (a) inclinée avec pendage connu;
 - (b) inclinée avec pendage inconnu;
 - (c) verticale;
 - (d) pendage inconnu.
- Direction et plongement des microplis

LEGEND

QUATERNARY

11 Glacial deposits, swamps, string-bogs

ARCHEAN

- 10 Diabase or gabbro dykes
- 9 Granite-red or white, massive with associated pegmatites.
- 8 Granite-red or white foliated; granitic injection gneiss
- 7 Granite-grey with hornblende; massive, contains some microcline phenocrysts
- 6 Granite-grey, foliated; interbedded with 25-50% of pink granite
- 5 Granodiorite - quartz-diorite, foliated, sometimes massive
- 4 Diorite, foliated
- 3 Amphibolites
- 2 Paragneiss, migmatitic paragneiss, bedded amphibolites and white pegmatite
- 1 Metavolcanic rocks; tuffs and associated paragneiss

SYMBOLS

- X Outcrops
- Geological contacts
- - - Fault, shear zone, or prominent air-photo lineament
- Strike and dip of foliation:
 - (a) inclined with known dip;
 - (b) inclined with dip unknown;
 - (c) vertical;
 - (d) dip unknown.
- Trend and plunge of minor folds
- Sulfures (S) Sulfides
- Magnétite (M) Magnetite

Travail de terrain par: C. Dubé, A. Ciésielsky, B.J. Van Riel, J. Gauthier

Field work by:

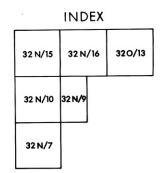
Interprétation géologique par: C. Dubé (1975)

Geological Interpretation by:

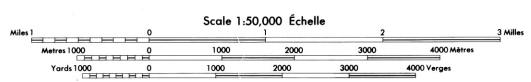
SERVICE DE L'EXPLORATION GÉOLOGIQUE
MINISTÈRE DES RICHESSES NATURELLES

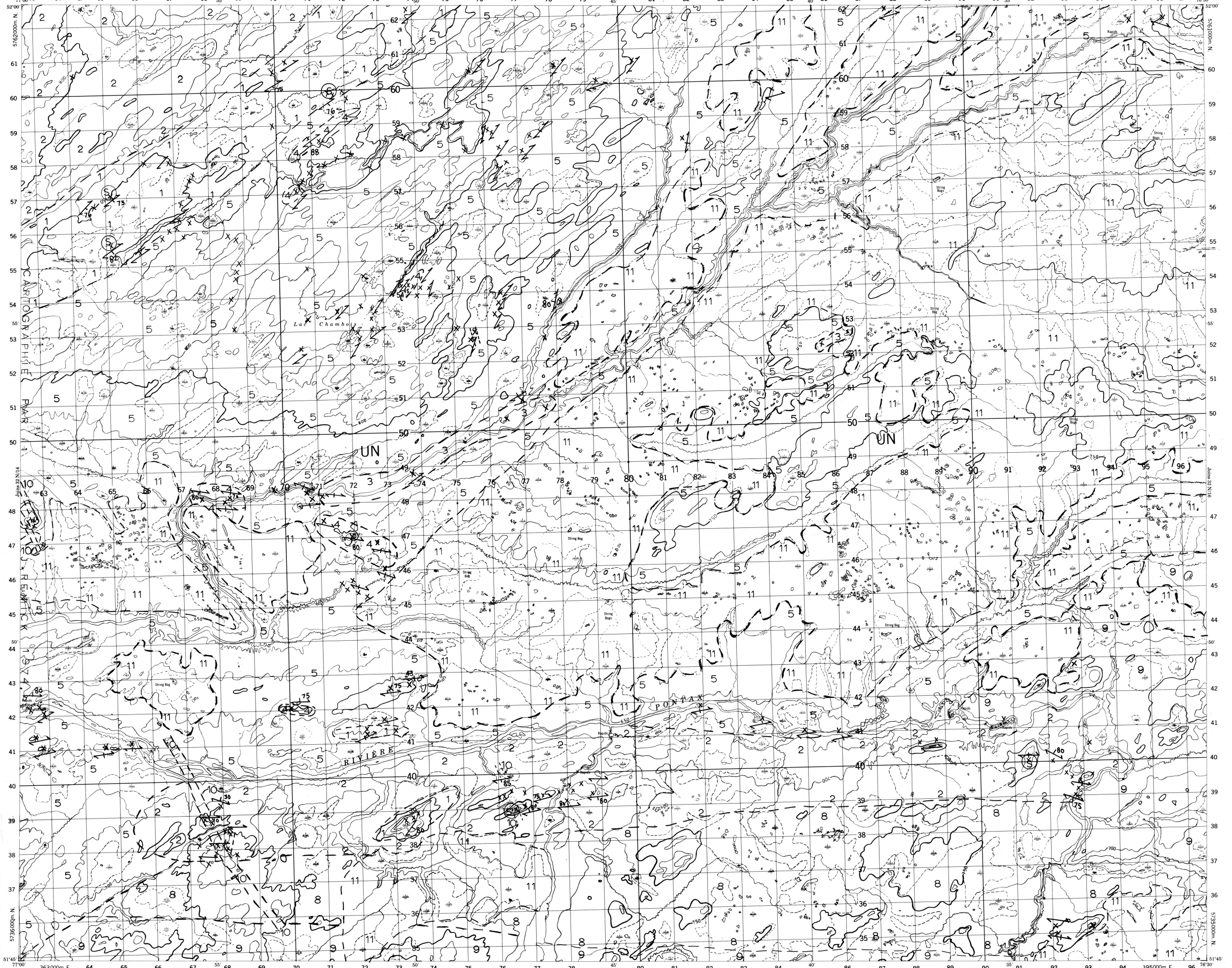
GEOLOGICAL EXPLORATION SERVICE
DEPARTMENT OF NATURAL RESOURCES

GÉOLOGIE
DU LAC CHAMPION
TERRITOIRE D'ABITIBI-EST



Produit, 1968, by the SURVEY AND MAPPING BRANCH, DEPARTMENT OF ENERGY, MINES AND RESOURCES, from aerial photographs taken in 1955 and 1956. Field surveys 1961, printed 1970.





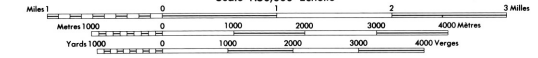
Produced 1967 by the SURVEYS AND MAPPING BRANCH, DEPARTMENT OF ENERGY, MINES, AND RESOURCES, from aerial photographs taken in 1955. Field surveys 1961. Printed 1970.

Copies may be obtained from the Map Distribution Office, Department of Energy, Mines and Resources, Ottawa.

Feuille 32 N/15
Légende apparaissant sur feuille 32 N/9

LAC CHAMBOIS
QUÉBEC

Scale 1:50,000 Échelle



This Provisional Map is equivalent to a standard map in accuracy of content.
Some names on this map are not yet official. Corrections or additions are invited by the Surveys and Mapping Branch.

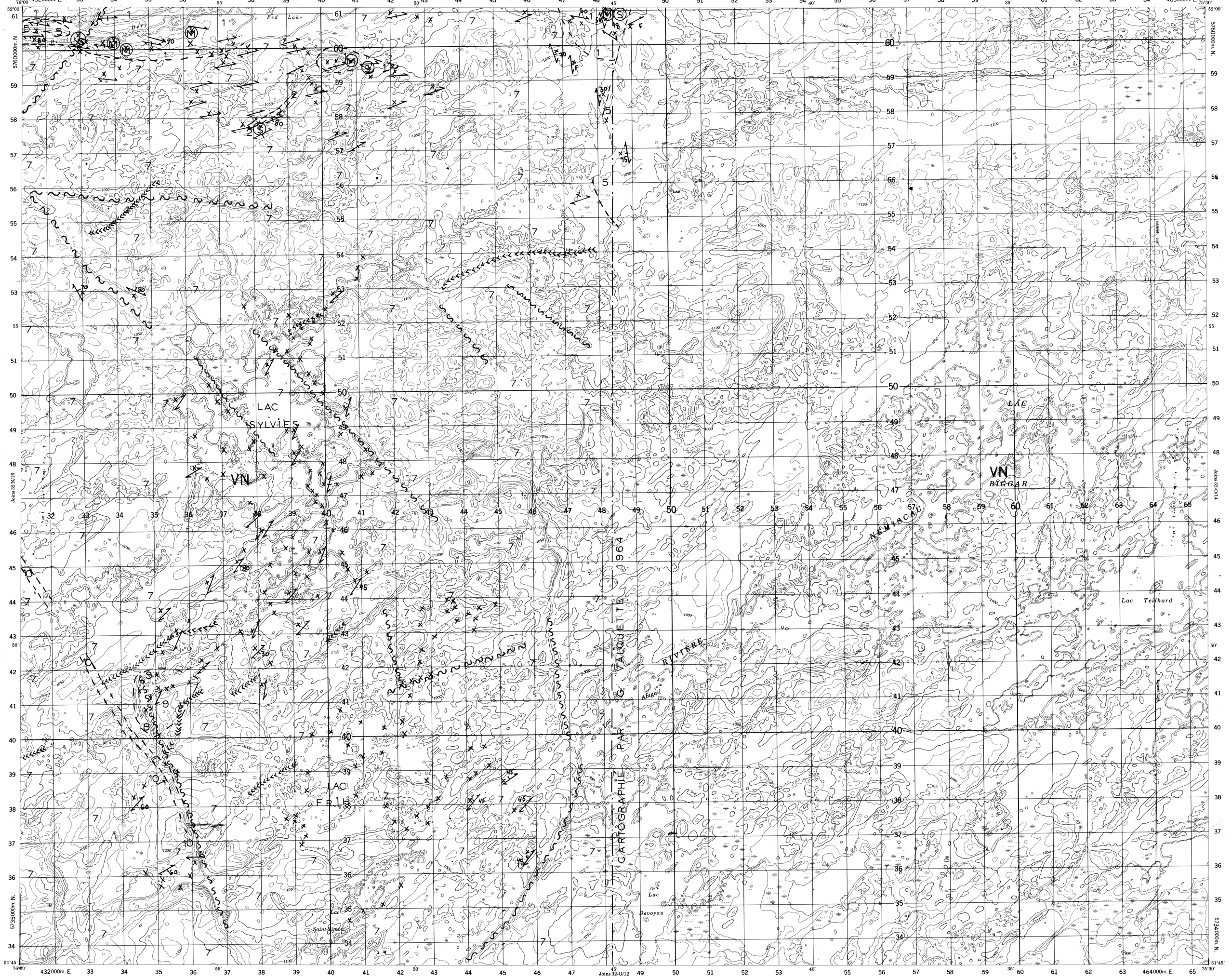
CONTOUR INTERVAL 50 FEET
Elevations in Feet above Mean Sea Level
North American Datum 1927
Transverse Mercator Projection

Cette carte provisoire équivaut une carte régulière au point de vue précision de l'information.
Certains noms inscrits sur cette carte ne sont pas encore officiels. La Direction des levés et de la cartographie s'attend au public de lui signaler corrections et additions.

EQUIDISTANCE DES COURBES 15 MÈTRES
Élévations en pieds au dessus du niveau moyen de la mer
Système de référence géodésique nord américain, 1927
Projection Transverse de Mercator

Établie en 1967 par la DIRECTION DES LEVÉS ET DE LA CARTOGRAPHIE, MINISTÈRE DE L'ÉNERGIE, DES MINES ET DES RESSOURCES, d'après des photographies aériennes prises en 1955. Levés sur le terrain en 1961. Imprimée en 1970.

Ces cartes sont en vente au Bureau de distribution des cartes, ministère de l'Énergie, des Mines et des Ressources, Ottawa.



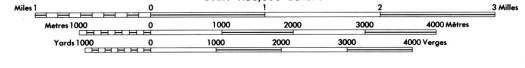
Produced 1967 by the SURVEYS AND MAPPING BRANCH, DEPARTMENT OF ENERGY, MINES AND RESOURCES, from aerial photographs taken in 1955, 56 and 57. Field surveys 1961. Printed 1968.

Copies may be obtained from the Map Distribution Office, Department of Energy, Mines and Resources, Ottawa.

Feuille 32 O/13
 Légende apparaissant
 sur feuille 32N/9

LAC ABIGAIL
 QUÉBEC

Scale 1:50,000 Échelle



This Provisional Map is equivalent to a standard map in accuracy of content.

Some names on this map are not yet official. Corrections or additions are invited by the Survey and Mapping Branch.

CONTOUR INTERVAL 50 FEET
 Elevations in Feet above Mean Sea Level
 North American Datum 1927
 Transverse Mercator Projection

Cette carte provisoire équivaut une carte régulière au point de vue précision de l'information.

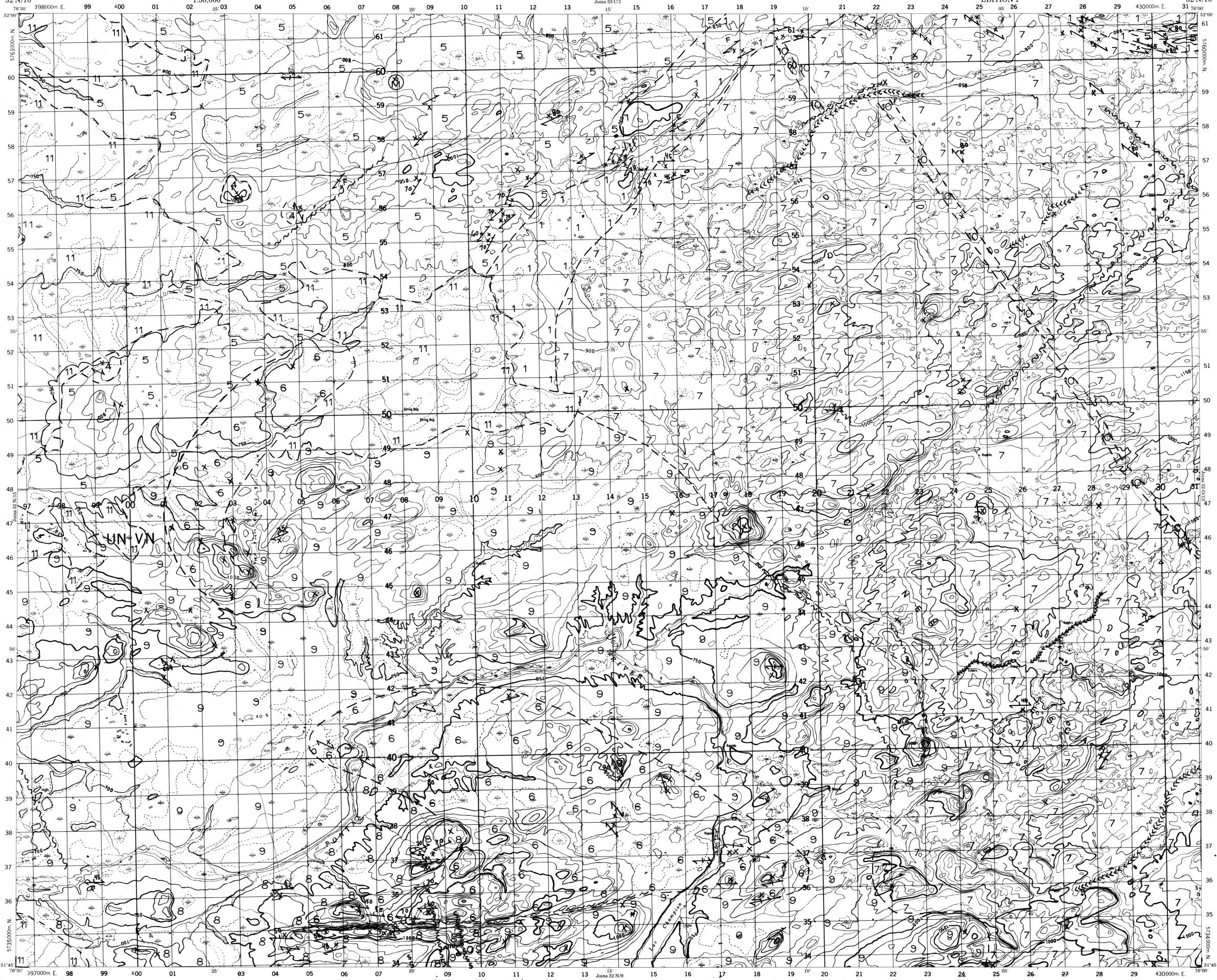
Certains noms inscrits sur cette carte ne sont pas encore officiels. La Direction des levés et de la cartographie saurait gré au public de lui signaler corrections et additions.

ÉCHELLE DES COURBES 50 MÈTRES
 Elevations en pieds au-dessus du niveau moyen de la mer
 Niveau de référence nord américain 1927
 Projection transverse de Mercator

Établie en 1967 par la DIRECTION DES LEVÉS ET DE LA CARTOGRAPHIE, MINISTÈRE DE L'ÉNERGIE, DES MINES ET DES RESSOURCES, à partir des photographies aériennes prises en 1955, 56 et 57. Levés sur le terrain en 1961. Imprimée en 1968.

Ces cartes sont en vente au Bureau de distribution des cartes, ministère de l'Énergie, des Mines et des Ressources, Ottawa.

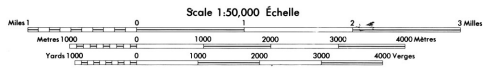
DP-278 3/7



Produced, 1968, by the SURVEYS AND MAPPING BRANCH,
DEPARTMENT OF ENERGY, MINES AND RESOURCES,
from aerial photographs taken in 1955-56. First printed 1965.
Copies may be obtained from the Map Distribution Office,
Department of Energy, Mines and Resources, Ottawa.

Feuille 32 N/16
Légende apparaissant
sur feuille 32 N/9

COLLINES LESCAR
QUÉBEC



This Provisional Map is equivalent to a standard
map of accuracy of contour.
Some names on this map are not yet official.
Corrections or additions are invited by the
Survey and Mapping Branch.

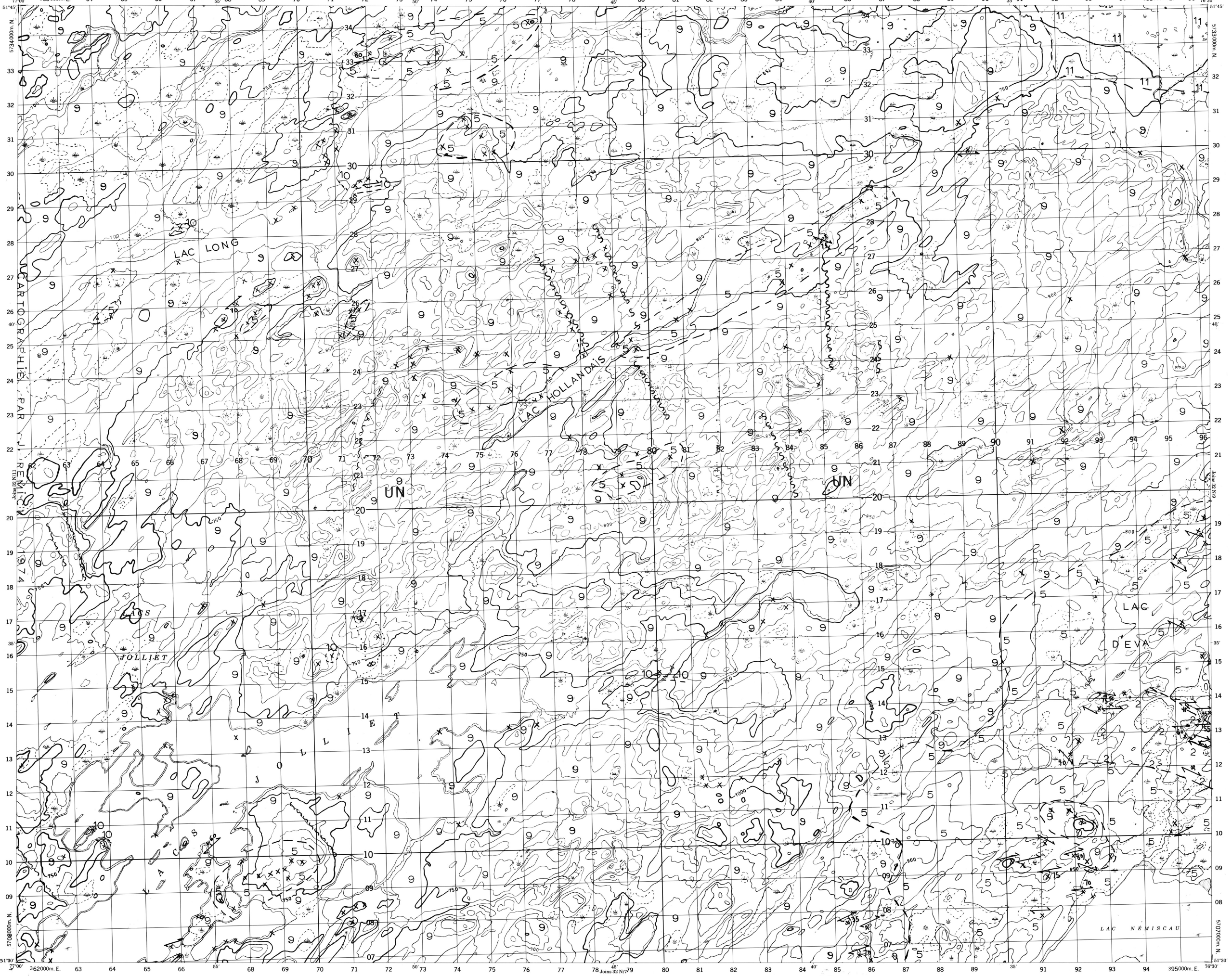
Cette carte provisoire équivaut à une carte régulière
au point de vue précision des renseignements.
Certains noms inscrits sur cette carte ne sont
pas encore officiels. La Direction des levés et
de la cartographie saurait être au plaisir de lui
signaler corrections et additions.

Établie en 1968, par la DIRECTION DES LEVÉS ET DE LA CARTOGRAPHIE,
MINISTÈRE DE L'ÉNERGIE, DES MINES ET DES RESSOURCES, à partir
des photographies aériennes prises en 1955-56, sous le titre en 1965
Imprimée en 1970.

DP-278 4/7

CONTOUR INTERVAL: 50 FEET
Élévation en pieds au-dessus du Niveau moyen de la mer
North American Datum, 1927
Transverse Mercator Projection

Établie en 1968, par la DIRECTION DES LEVÉS ET DE LA CARTOGRAPHIE,
MINISTÈRE DE L'ÉNERGIE, DES MINES ET DES RESSOURCES, à partir
des photographies aériennes prises en 1955-56, sous le titre en 1965
Imprimée en 1970.

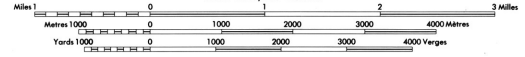


Product, 1967, by the SURVEYS AND MAPPING BRANCH, DEPARTMENT OF ENERGY, MINES AND RESOURCES, from aerial photographs taken in 1955-56. Field surveys 1961. Printed 1968.

Feuille 32 N/10
Légende apparaissant
sur feuille 32 N/9

**LACS JOLLIET
QUÉBEC**

Scale 1:50,000 Échelle



This Provisional Map is equivalent to a standard map in accuracy of content.
Some names on this map are not yet official. Corrections or additions are invited by the Survey and Mapping Branch.

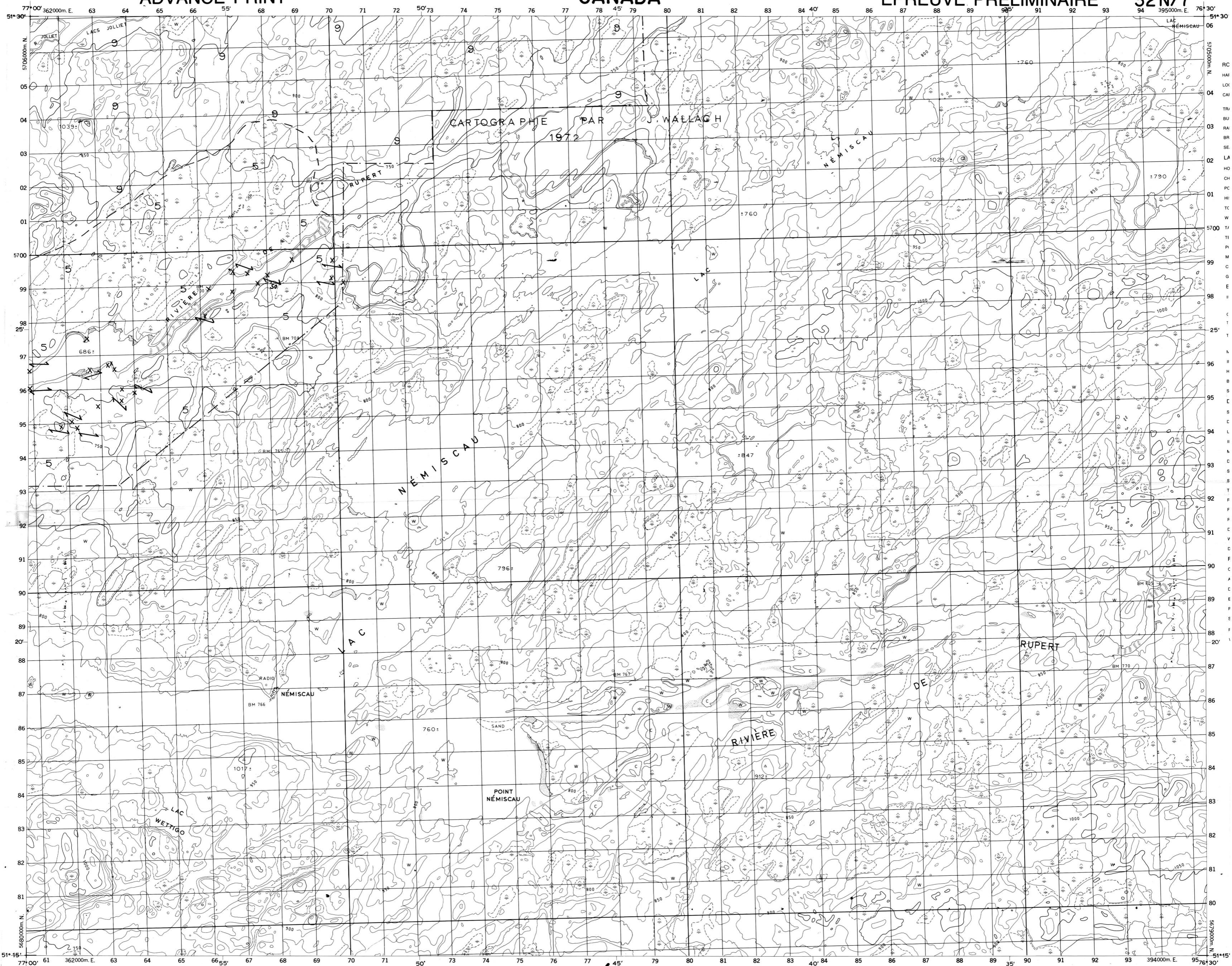
Cette carte provisoire équivaut à une carte régulière au point de vue précision de l'information.
Certains noms inscrits sur cette carte ne sont pas encore officiels. La Direction des levés et de la cartographie saurait être au public de lui signaler corrections et additions.

CONTOUR INTERVAL 50 FEET
Elevations in Feet above Mean Sea Level
North American Datum 1927
Transverse Mercator Projection

EQUIDISTANCE DES COURBES 15 MÈTRES
Élévations en pieds au-dessus du niveau moyen de la mer
Niveau de référence nord américain 1927
Projection Transverse de Mercator

Établie en 1967, par la DIRECTION DES LEVÉS ET DE LA CARTOGRAPHIE, MINISTÈRE DE L'ÉNERGIE, DES MINES ET DES RESSOURCES, à partir des photographies aériennes prises en 1955-56. Levés sur le terrain en 1961. Imprimé en 1968.

Ces cartes sont en vente au Bureau de distribution des cartes, ministère de l'Énergie, des Mines et des Ressources, Ottawa.



CARTOGRAPHIE PAR J. WALLACH 1972

LAC NÉMISCAU QUÉBEC

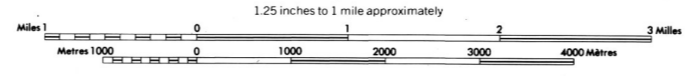
PRODUCED BY SURVEYS AND MAPPING BRANCH,
DEPARTMENT OF ENERGY, MINES AND RESOURCES,
OTTAWA, 1969, FROM PHOTOGRAPHS TAKEN IN 1955

CONTOUR INTERVAL ----- 50 FEET

© CANADA 1973, TOUS DROITS RÉSERVÉS.

COPIES MAY BE OBTAINED FROM THE CANADA MAP
OFFICE, DEPARTMENT OF ENERGY, MINES AND
RESOURCES, OTTAWA.

Feuille 32 N/7
Légende apparaissant
sur feuillet 32 N/9



ÉTABLIE PAR LA DIRECTION DES LEVÉS ET DE LA
CARTOGRAPHIE, MINISTÈRE DE L'ÉNERGIE, DES
MINES ET DES RESSOURCES, OTTAWA EN 1969,
D'APRÈS DES PHOTOGRAPHIES PRISES EN 1955

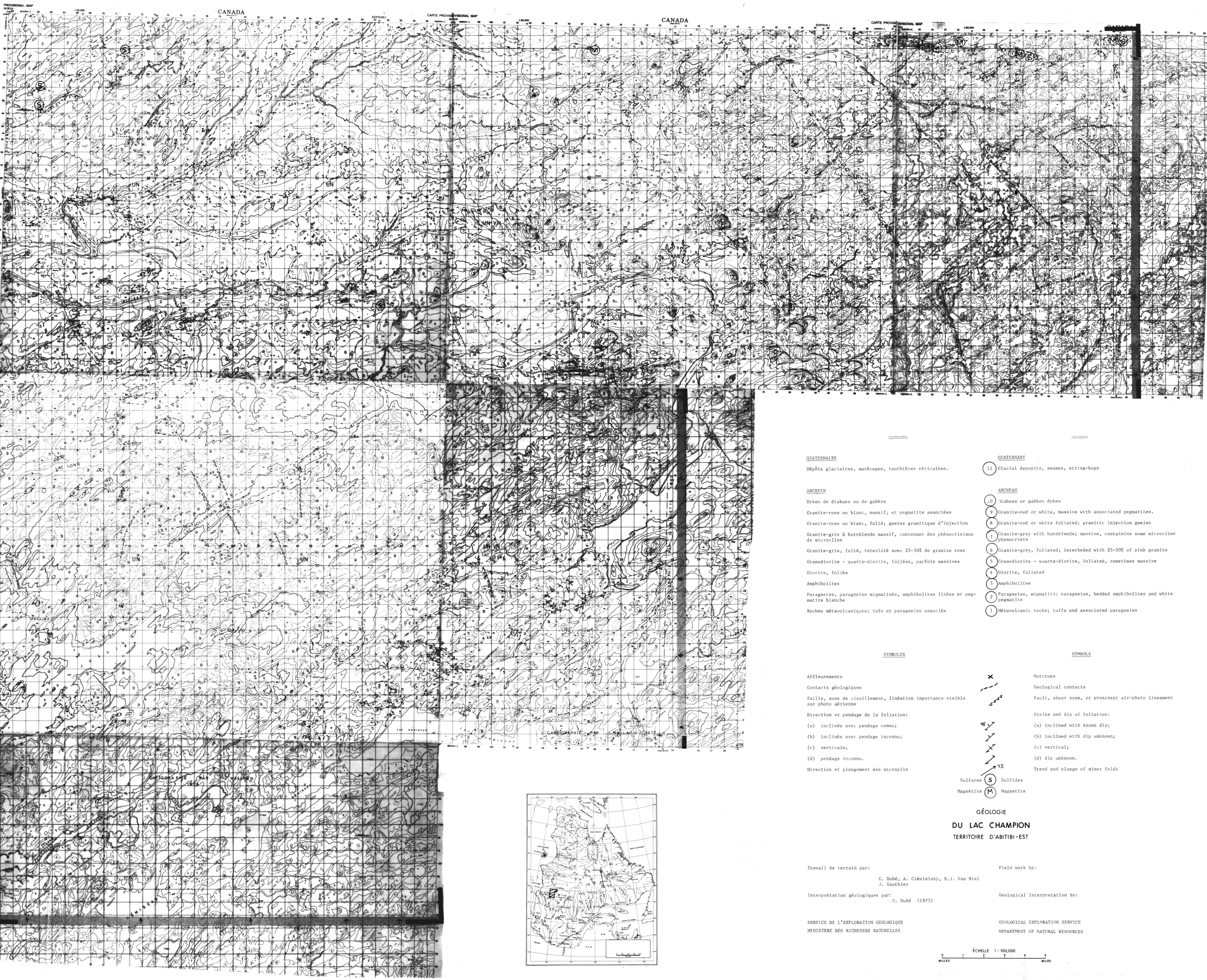
ÉQUIDISTANCE DES COURBES ----- 50 PIEDS

© CANADA 1973, TOUS DROITS RÉSERVÉS.

CES CARTES SONT EN VENTE AU BUREAU DES CARTES
DU CANADA, MINISTÈRE DE L'ÉNERGIE, DES MINES ET
DES RESSOURCES, OTTAWA.

DP-278
6/7

DP-279



QUATÉNAIRE

Dépôts glaciaires, marécages, tourbières réticulées.

ARCHEAN

- Dykes de diabase ou de gabbro
- Granite-rose ou blanc, massif, et pegmatite associées
- Granite-rose ou blanc, folié; gneiss granitique d'injection
- Granite-gris à hornblende massif, contenant des phénocristes de microcline
- Granite-gris, folié, interité avec 25-50% de granite rose
- Granodiorite - quartz-diorite, foliées, parfois massives
- Diorite, foliée
- Amphibolites
- Paragneiss, paragneiss migmatisés, amphibolites litées et pegmatite blanche
- Roches métavolcaniques; tufs et paragneiss associés

QUATERNARY

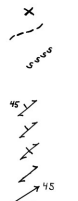
Glacial deposits, swamps, string-bogs

ARCHEAN

- Diabase or gabbro dykes
- granite-red or white, massive with associated pegmatites.
- granite-red or white foliated; granitic injection gneiss
- granite-grey with hornblende; massive, contains some microcline phenocrists
- granite-grey, foliated; interbedded with 25-50% of pink granite
- granodiorite - quartz-diorite, foliated, sometimes massive
- Diorite, foliated
- Amphibolites
- paragneiss, migmatitic paragneiss, bedded amphibolites and white pegmatite
- Metavolcanic rocks; tuffs and associated paragneiss

SYMBLES

- Affleurements
- Contacts géologiques
- Faillle, zone de cisaillement, linéation importante visible sur photo aérienne
- Direction et pendage de la foliation:
- (a) inclinée avec pendage connu;
- (b) inclinée avec pendage inconnu;
- (c) verticale;
- (d) pendage inconnu.
- Direction et plongement des microplis



SYMBOLS

- Outcrops
- Geological contacts
- Fault, shear zone, or prominent air-photo lineament
- Strike and dip of foliation:
- (a) inclined with known dip;
- (b) inclined with dip unknown;
- (c) vertical;
- (d) dip unknown.
- Trend and plunge of minor folds

- Sulfures (S) Sulfides
- Magnétite (M) Magnetite

**GÉOLOGIE
DU LAC CHAMPION
TERRITOIRE D'ABITIBI-EST**

Travail de terrain par:
C. Dubé, A. Ciésielsky, B.J. Van Riel
J. Gauthier

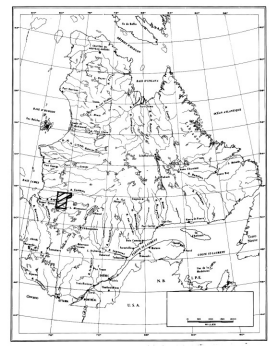
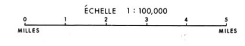
Interprétation géologique par:
C. Dubé (1975)

Field work by:

Geological Interpretation by:

SERVICE DE L'EXPLORATION GÉOLOGIQUE
MINISTÈRE DES RICHESSES NATURELLES

GEOLOGICAL EXPLORATION SERVICE
DEPARTMENT OF NATURAL RESOURCES



Ministère des Richesses Naturelles, Québec
SERVICE DE LA
DOCUMENTATION TECHNIQUE
Date: _____
No: _____