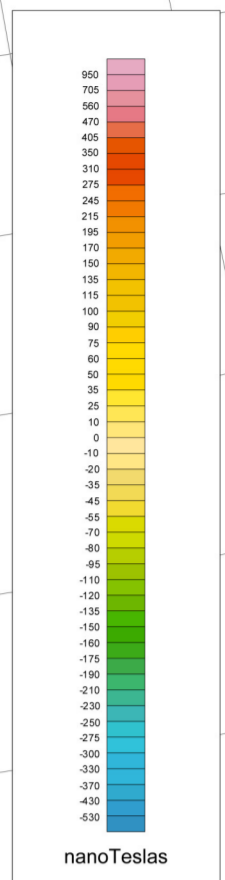
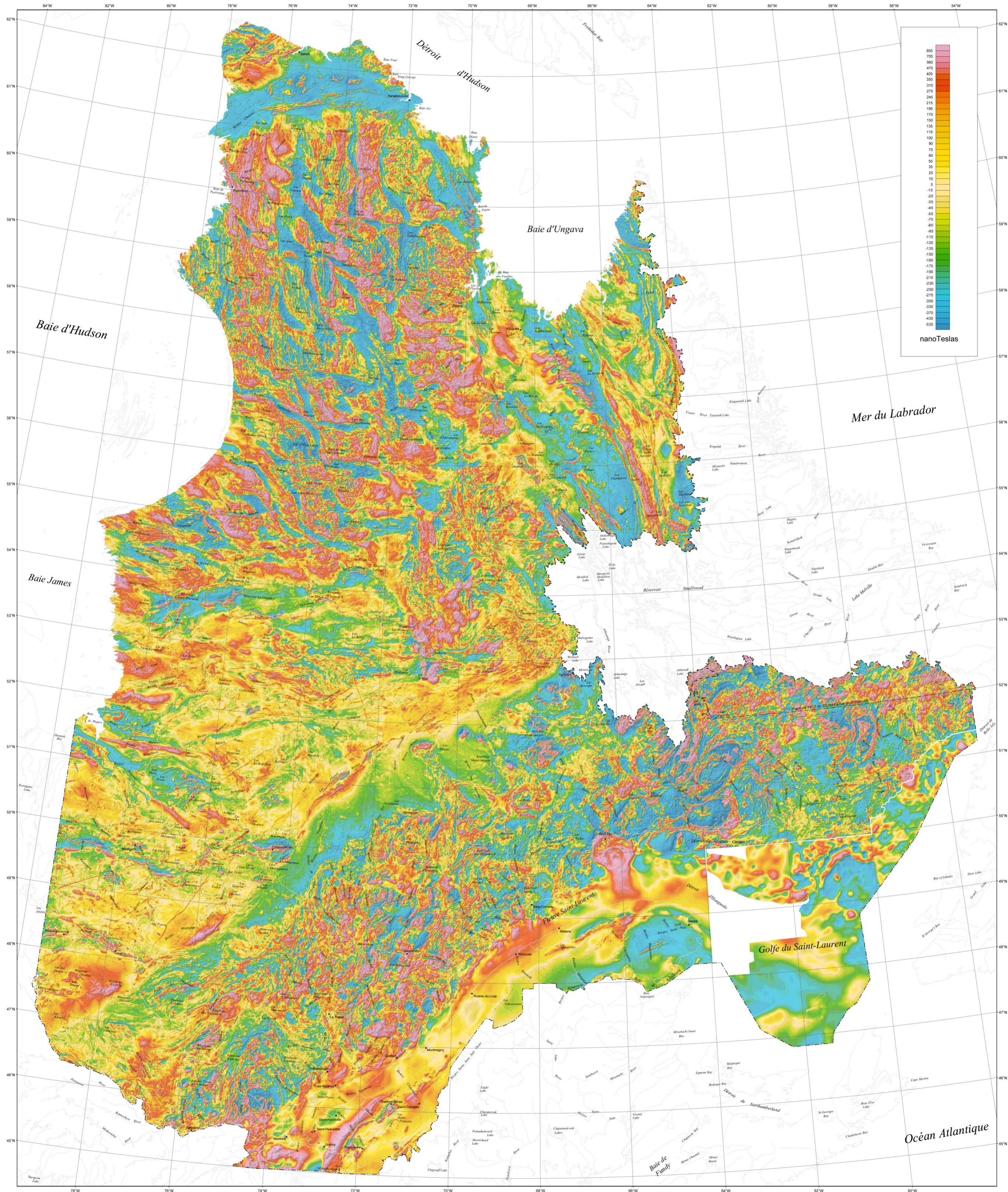


LE QUÉBEC MAGNÉTIQUE

CARTE DU CHAMP MAGNÉTIQUE TOTAL RÉSIDUEL



Métadonnées
 Système de référence géodésique : NAD 83
 Projection cartographique : Conforme conique de Lambert
 Longitude d'origine (méridien central) : 68°30' ouest
 Latitude d'origine (équateur) : 44° nord

Sources
 Données : MRNF, Géologie Québec
 Hydrographie et topographie : MRNF, Direction générale de l'information géographique

Organisme
 2006 : MRNF, Géologie Québec
 2002 : MRNF, Direction générale de l'information géographique

Année
 2006

Cette carte a été produite avec les données du champ magnétique total résiduel ombragé (inclinaison de 45° et déclinaison de 315°).

Pour la quasi-totalité de la carte, les données aéromagnétiques sont issues de levés aéroportés effectués à une hauteur de vol de 300 m et avec des espacements entre les lignes de vol de 800 m. Pour la partie sud-est de la carte, centrée sur le golfe du Saint-Laurent, les données sont issues de levés aéroportés (hauteur de vol de 300 m et espacements entre les lignes de vol variant entre 1600 et 3200 m) et marins.

Réalisation
 Cette carte a été préparée par Denis-Jacques Dion, Jérôme Isabelle et Julie Bélanger
 Conception technique : Frédéric St-Pierre
 Diffusion : Géologie Québec
 © Gouvernement du Québec, tous droits réservés, 2006

L'utilisation des informations contenues dans la présente publication est permise à condition d'en mentionner la source :
 Dion, D.-J., Lefebvre, D.L., 2006 - Données numériques (profil) des levés aéromagnétiques du Québec.
 Ministère des Ressources naturelles et de la Faune : DP-2006-07, échelle 1:2 000 000

DP 2006-07 C001

Re ressources naturelles
 et Faune
Québec