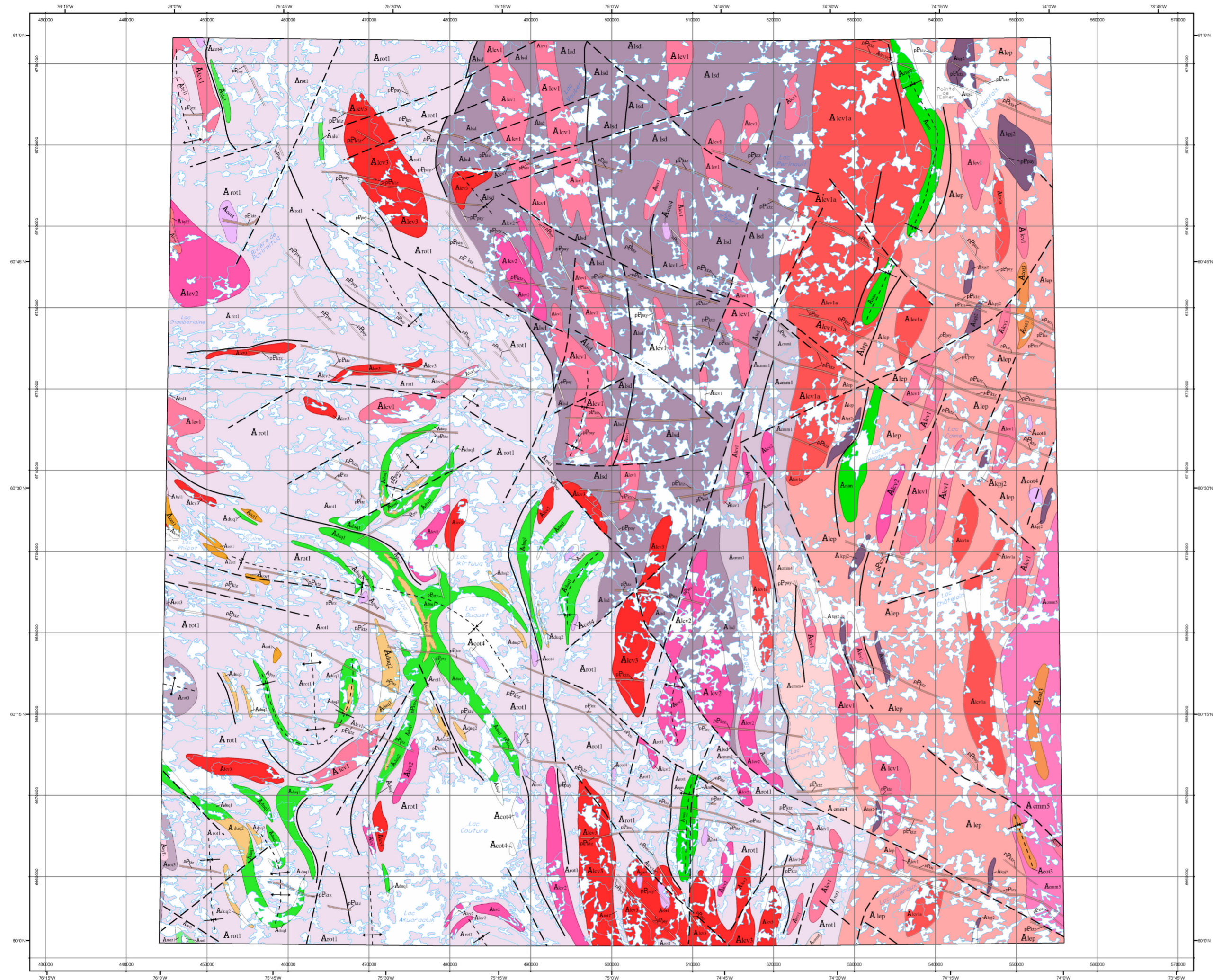


Compilation géologique - LAC COUTURE

35B



LÉGENDE STRATIGRAPHIQUE

ESSAIS DE DYKES

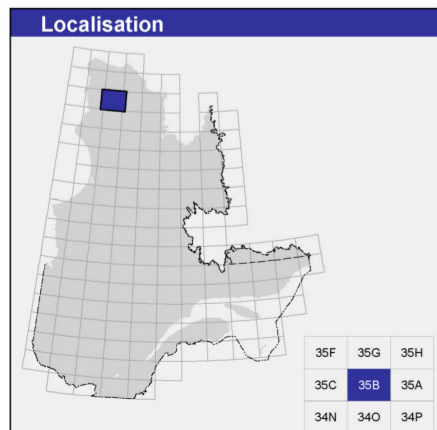
- Dykes de Pointe Raudot**
 pPrax Gabbro à texture ophitique
- Dykes de la Rivière Payne (~2000 Ma)**
 pEPay Gabbro à texture ophitique, localement cisailé
- Dykes de Klotz (~2209 Ma)**
 pPKz Gabbro à texture ophitique, localement cisailé

PROVINCE DU SUPÉRIEUR

ARCHÉEN

- Suite de Couture**
- Aco4 Pyroxénite à grains grossiers
 - Aco3 Diorite à orthopyroxène
 - Aco1 Anorthosite foliée ou cisailée, à grains moyens ou grossiers, contenant localement de la hornblende et de la biotite; l'unité contient aussi du gabbro et du leucogabbro
- Ceinture de Allemand**
- Aal1 Métabasalte, gneiss mafique à hornblende, plagioclase ± grenat ± biotite; l'unité contient aussi, dans de moindres proportions, des horizons tufacés et des ultramafites (volcanites ou filons-couches)
- Suite de MacMahon**
- Amm5 Grandiorite et granite foliés, à orthopyroxène, clinopyroxène, biotite et hornblende; l'unité contient jusqu'à 15 % d'enclaves de roches mafiques (diorite, amphibolite) et tonalitiques; l'unité inclut des veines et des dykes de granite pegmatitique pénètrent la lithologie principale
 - Amm4 Tonalite migmatitique, foliée ou gneissique, à orthopyroxène, clinopyroxène, hornblende et biotite; la tonalite est intercalée avec des phases dioritiques, trondhjémiques et granodioritiques; les roches de l'unité contiennent entre 20 et 70 % de mobilisat granitique sous forme de veines parallèles à la foliation et injectées « lit par lit »
 - Amm1 Tonalite migmatitique, foliée ou gneissique, à clinopyroxène, hornblende et biotite; la tonalite est intercalée avec des phases dioritiques, trondhjémiques et granodioritiques; les roches de l'unité contiennent entre 20 et 70 % de mobilisat granitique sous forme de veines parallèles à la foliation et injectées « lit par lit »
- Suite de Lepelle**
- Alap Grandiorite et granite foliés, à clinopyroxène, biotite et hornblende; l'unité contient jusqu'à 15 % d'enclaves de roches mafiques (diorite, amphibolite) et tonalitiques; l'unité inclut des veines et des dykes de granite pegmatitique pénètrent la lithologie principale
- Suite de La Chevrotière**
- Akv5 Grandiorite et granite foliés, localement porphyroïdes, à biotite, hornblende; les roches de l'unité contiennent entre 1 et 20 % de mobilisat felsique
 - Akv2 Granite homogène à biotite et hornblende; l'unité inclut des veines et des dykes de composition granitique pénètrent la lithologie principale
 - Akv1 Granite porphyroïde, homogène, à biotite et hornblende; les mégaphénocristes de feldspath potassique sont généralement orientés parallèlement à la foliation
 - Akv1a Granite porphyroïde, homogène, à clinopyroxène, biotite et hornblende; les mégaphénocristes de feldspath potassique sont généralement orientés parallèlement à la foliation
- Suite de Lesdiguières**
- Ald Tonalite migmatitique, foliée ou gneissique, à hornblende et biotite; la tonalite est intercalée avec des phases dioritiques, trondhjémiques et granodioritiques; les roches de l'unité contiennent entre 20 et 70 % de mobilisat granitique sous forme de veines parallèles à la foliation et injectées « lit par lit »
- Suite de Bylot**
- Abv2 Granite à granodiorite à biotite ± hornblende, hétérogène, hétérogranulaire, texture saccharoïdale, aspect gneissique; contient des enclaves d'amphibolite, des restites de paragneiss, des amas et des schlieres de biotite, foliation ondulante, gris rosé. Aspect de diatexites
 - Abv1 Tonalite à trondhémite à biotite ± hornblende, hétérogranulaire, texture saccharoïdale, aspect gneissique; contient des enclaves d'amphibolite, des restites de paragneiss, des amas et des schlieres de biotite, foliation ondulante, gris moyen. Aspect de diatexites
- Complexe de Mézard**
- Ame1 Roche métavolcanique de composition mafique : à hornblende ± biotite ± clinopyroxène ± orthopyroxène, foliée ou granoblastique; contient ± 20 % de leucosome felsique à clinopyroxène ± orthopyroxène; contient localement des roches de composition felsique et des tufs felsiques interdigitées avec des roches métasédimentaires
- Complexe de Nantais**
- Anss Métabasalte folié, gneiss mafique à hornblende, plagioclase ± grenat ± biotite ± clinopyroxène ± orthopyroxène; l'unité contient aussi, dans de moindres proportions, des ultramafites (volcanites ou filons-couches) et des paragneiss
- Suite de Kapjjuq**
- Akp2 Tonalite gneissique ou foliée, localement mylonitique, à biotite, hornblende ± clinopyroxène; la tonalite est intercalée avec des phases dioritiques, trondhjémiques, granodioritiques et granitiques; les roches de l'unité contiennent entre 5 et 50 % de mobilisat felsique et entre 5 % et 25 % d'enclaves mafiques
- Suite de Rochefort**
- Aro3 Tonalite granitisée hétérogène : à biotite ± hornblende, leucocrate, foliée à faiblement foliée, grain fin à moyen; contient des injections de granite hololeucocrate et des phases granitiques en contact diffus; roche gris pâle à gris rosé
 - Aro1 Tonalite foliée ou gneissique, localement porphyroïde, à biotite et hornblende; la tonalite est intercalée avec des phases dioritiques, trondhjémiques, granodioritiques et granitiques; les roches de l'unité contiennent entre 1 et 20 % de mobilisat felsique et entre 1 et 15 % d'enclaves mafiques
- Complexe de Duquet**
- Adq2 Paragneiss à biotite, grenat ± sillimanite ± andalousite ± muscovite ± staurolite ± tourmaline; l'unité contient aussi, dans de moindres proportions, des conglomérats polygéniques, des grès, des marbres, des roches calco-silicatées et des formations de fer
 - Adq1 Métabasalte, gneiss mafique à hornblende, plagioclase ± grenat ± biotite; des reliques de textures volcaniques (coulées coussinées, brèches de coulées) sont localement présentes; l'unité contient aussi, dans de moindres proportions, des métavolcanites intermédiaires et felsiques (coulées ou tufs), des ultramafites (volcanites ou filons-couches) et des métasédiments

35B

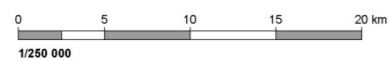


Métadonnées

Surface de référence géodésique : Ellipsoïde GRS 80
 Système de référence géodésique : NAD 83 compatible avec le système mondial WGS 84
 Projection cartographique : Mercator transverse universelle (MTU), fuseau 18
 Longitude d'origine : 75°00'
 Latitude d'origine : 0°

Frontières

----- Frontière internationale
 - - - - - Frontière interprovinciale ou interétatique
 - - - - - Frontière Québec - Terre-Neuve-et-Labrador (cette frontière n'est pas définitive)



Sources

Données	Organisme	Année
Géologie :	Ministère des Ressources naturelles et de la Faune, Géologie Québec	2008
Topographie :	Ministère des Ressources naturelles et de la Faune, Direction de l'information géographique	1996

Réalisation

Révision stratigraphique : Martin Simard (2007)
 Références : Percival, J. A., Skulski, T., Nadeau, L. (1996) - C.G.C. - Open File 3315
 Madore, L., Larbi, Y., Sharma, K.N.M., Lacoste, P., David, J. (2002) - RG 2002-04
 Assistance technique : Sophie Turcotte, Pascale Martel, Cynthia Labrecque

Production : Ministère des Ressources naturelles et de la Faune, Géologie Québec
 Diffusion : Ministère des Ressources naturelles et de la Faune
 Le présent document n'a aucune portée légale.
 © Gouvernement du Québec

