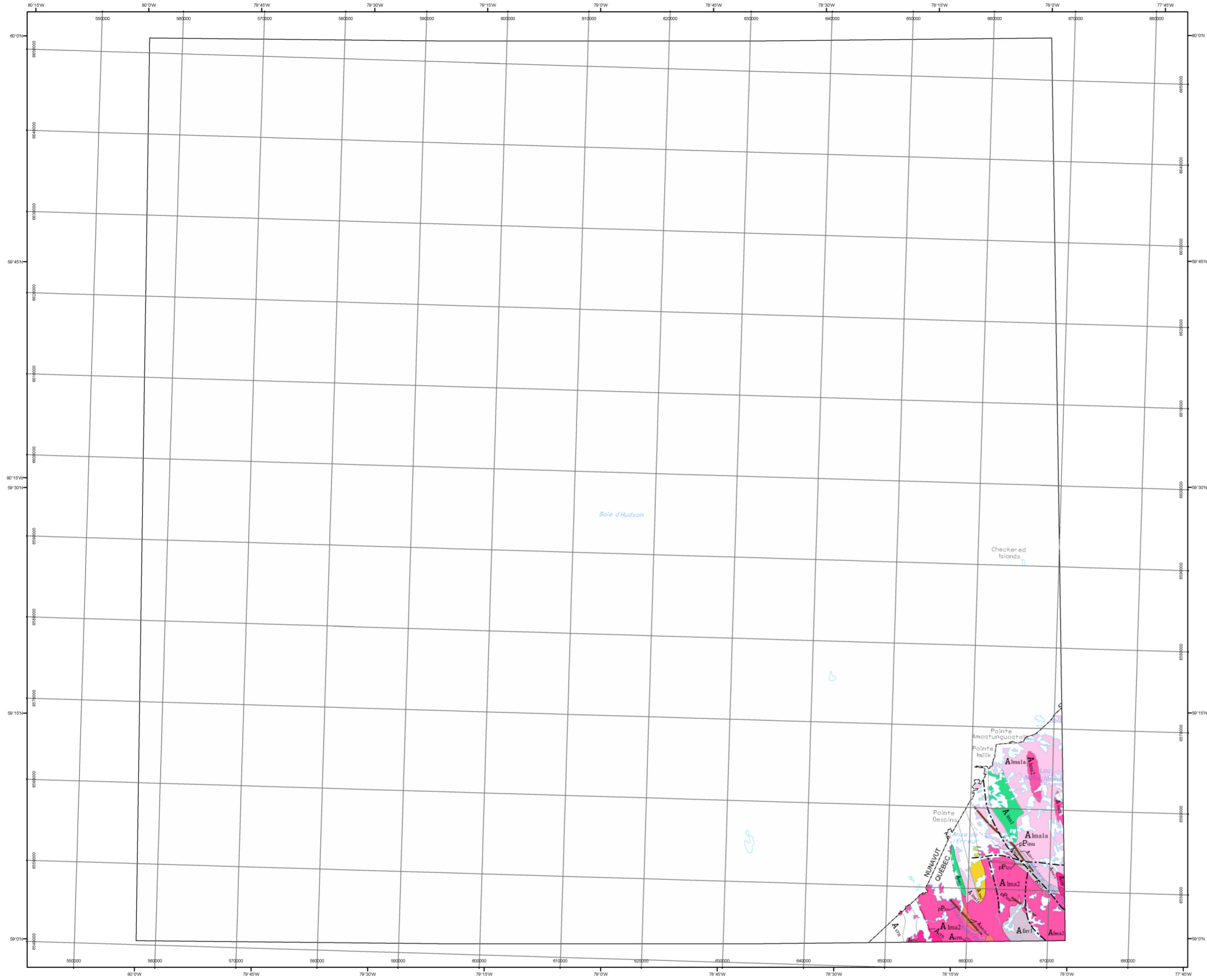


Compilation géologique - PARTIE KOGALUK BAY

34M



34M

LÉGENDE STRATIGRAPHIQUE

PROVINCE DU SUPÉRIEUR

PROTÉROZOÏQUE

Dykes de Klotz

pPku Dykes de diabase et de gabbro, homogènes, massifs, texture ophitique, grain moyen à grossier; surface fraîche gris bleuté, patine brun verdâtre à brun noirâtre, ces dykes possèdent une direction générale ESE-WNW à E-W

Dykes d'Inukjuak

pPnu Dykes de diabase et de gabbro, homogènes, massifs, texture ophitique, grain moyen à grossier; surface gris bleuté, patine brun verdâtre à brun noirâtre; ces dykes possèdent une direction générale NW-SE

ARCHÉEN

Suite de Corneille

Acm Granite à biotite + chlorite ± grenat (< 1 %), blanchâtre, massif à folié, granulométrie et aspect hétérogènes; contient de nombreuses enclaves (10 à 50 %) d'amphibolite, de paragneiss et de roche tonalitique

Suite de Loups Marins

Unité à orthopyroxène

Aima2 Enderbite, opdalite et charnockite, à biotite + orthopyroxène ± clinopyroxène ± hornblende, brun jaunâtre (cassonade), leucocrates à mésocrates, massives à très foliées, équi-granulaires et à grain moyen. Unité hétérogène avec localement, un aspect de diatexite

Unité à clinopyroxène

Aima1 Tonalite et diorite quartzifère, foliées, à biotite ± clinopyroxène ± hornblende ± plagioclase bourgogne à violacé, de granulométrie fine à moyenne, phases granitiques formant des poches, des rubans et des amas en contact diffus et graduel avec la phase tonalitique et donnant à l'unité un aspect hétérogène; contient des enclaves et des niveaux d'amphibolite, de paragneiss et de diatexite

Suite de Desbergères

Aakib Granite à biotite ± hornblende, homogène, massif à folié, grain moyen à grossier, équi-granulaire

Suite de Favard

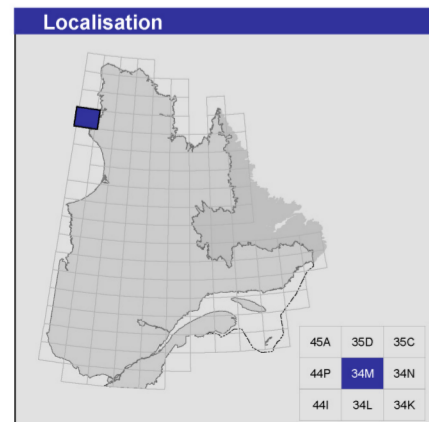
Afav1 Tonalite à trondhjemite à biotite ± hornblende, leucocrate à mésocrate, homogène, massive, foliée ou rubanée, peut contenir des enclaves de diorite et d'amphibolite donnant un aspect hétérogène

Complexe d'Inuksuac

Aima2 Paragneiss migmatitique à biotite et grenat ± cordiérite ± sillimanite ± orthopyroxène, rubané, granulométrie fine, texture granoblastique, couleur d'altération gris jaunâtre à brun rouille; localement, horizons d'amphibolite et de formation de fer silicaté, rubanée et plissée; mobilisat felsique pouvant atteindre 80 % par endroit

Aima1 Amphibolite et gneiss mafique gris verdâtre, massifs à rubanés, granulométrie fine à grossière et à texture granoblastique; contient des horizons de roche ultramafique, de paragneiss migmatitique (Aima2), de formation de fer ainsi que de rares niveaux de roche felsique

Les symboles et abréviations utilisés sur cette carte sont décrits dans la publication PRO 2000-08 du ministère des Ressources naturelles et de la Faune.

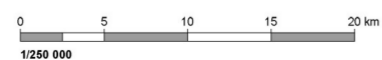


Métadonnées

Surface de référence géodésique : Ellipsoïde GRS 80
 Système de référence géodésique : NAD 83 compatible avec le système mondial WGS 84
 Projection cartographique : Mercator transverse universelle (MTU), fuseau 17
 Longitude d'origine : 79° 00'
 Latitude d'origine : 0°

Frontières

----- Frontière internationale
 - - - - - Frontière interprovinciale ou interétatique
 - - - - - Frontière Québec - Terre-Neuve-et-Labrador (cette frontière n'est pas définitive)



Sources

Données	Organisme	Année
Géologie :	Ministère des Ressources naturelles et de la Faune, Géologie Québec	2008
Topographie :	Ministère des Ressources naturelles et de la Faune, Direction de l'information géographique	1996

Réalisation

Révision stratigraphique : Martin Simard (2005)
 Références : Stevenson, I.M. (1968) - GSC memoir 356, map 1229A
 Maurice, C., Lacoste, P., Berclaz, A., David, J., Sharma, K.N.M. (2005) - RG 2004-01
 Assistance technique : François Tremblay, Patrick Olivier, Gertrude Janssen

Production : Ministère des Ressources naturelles et de la Faune, Géologie Québec
 Diffusion : Ministère des Ressources naturelles et de la Faune
 Le présent document n'a aucune portée légale.
 © Gouvernement du Québec

SIGÉOM
 Système d'information géographique du Québec