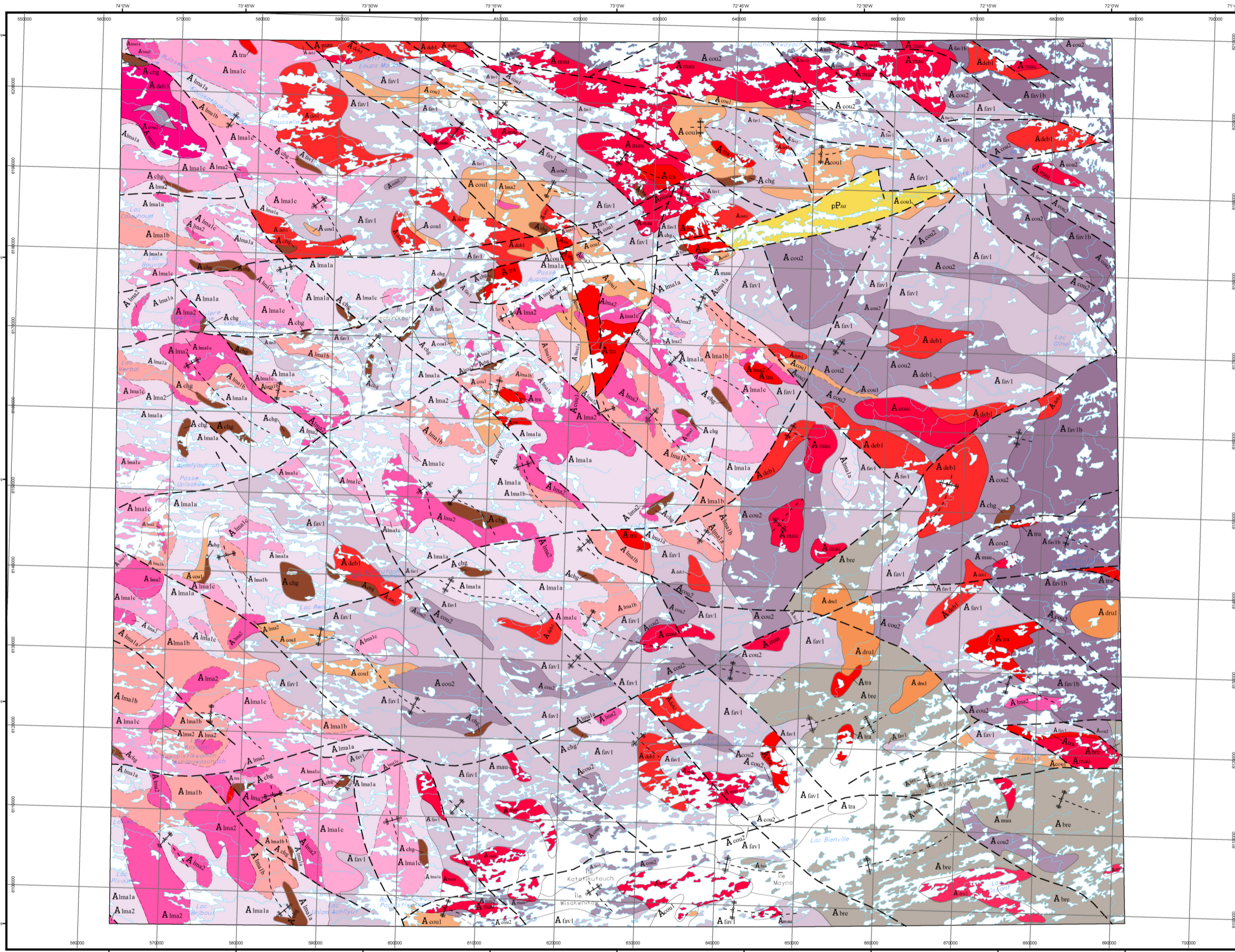


# Compilation géologique - LAC BIENVILLE

33P



### LÉGENDE STRATIGRAPHIQUE

**PALÉOPROTÉROZOÏQUE**

**ARCHÉEN**

**Formation de Sakami**

- pP<sub>car</sub> Grès et conglomérat

**Suite de Drullion**

- A<sub>dr2</sub> Granite à amphibole, à grains moyens à grossiers, massif et homogène
- A<sub>dr1</sub> Monzodiorite et diorite à feldspath antiperthitique, à grains grossiers

**Suite de Tramont**

- A<sub>tra</sub> Granite à biotite, massif et homogène

**Suite de Maurel**

- A<sub>mau</sub> Granodiorite, monzodiorite quartzifère et monzogranite mégaporphyriques

**Suite de Loups Marins**

**Unité à orthopyroxène**

- A<sub>ima2</sub> Enderbite, diorite à hypersthène; localement opalite et charnockite

**Unité à clinopyroxène**

- A<sub>imalc</sub> Granodiorite, monzodiorite quartzifère et monzogranite mégaporphyriques à clinopyroxène
- A<sub>imalb</sub> Granodiorite et granite à clinopyroxène
- A<sub>imala</sub> Tonalite, trondhjemite et granodiorite à clinopyroxène; diorite et diorite quartzifère à clinopyroxène

**Suite de Desbergères**

- A<sub>deb3</sub> Monzogranite et granodiorite porphyriques; monzonite et monzodiorite quartzifères porphyriques
- A<sub>deb1</sub> Granodiorite et granite à biotite/zhornblende, massifs à foliés, localement porphyriques

**Suite de Châteauquay**

- A<sub>chg</sub> Gabbronorite, gabbro et ultramafites

**Suite de Favard**

- A<sub>fav1</sub> Trondhjemite et tonalite à biotite plus ou moins "granitisées"
- A<sub>fav1b</sub> Trondhjemite et leucotonalite à biotite, granitisées; contiennent entre 10 et 60% d'une fraction granitique qui forme des niveaux, des amas, des poches et des lentilles aux contacts graduels donnant à l'unité un aspect hétérogène; un peu de granodiorite à biotite.

**Suite de Coursolles**

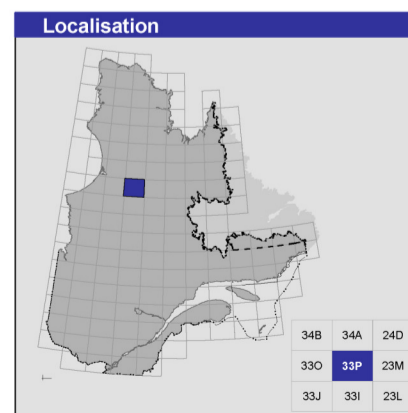
- A<sub>cou2</sub> Tonalite et granodiorite à hornblende-biotite, généralement hétérogènes et plus ou moins "granitisées"
- A<sub>cou1</sub> Diorite, diorite quartzifère et monzodiorite porphyriques, gabbro

**Suite de Brésolles**

- A<sub>brc</sub> Tonalite et diorite gneissiques à foliés, localement riches en enclaves ou en niveaux de diorite quartzifère et d'amphibolite

Les symboles et abréviations utilisés sur cette carte sont décrits dans la publication PRO 2000-08 du ministère des Ressources naturelles et de la Faune.

33P



**Métadonnées**

Surface de référence géodésique : Ellipsoïde GRS 80  
 Système de référence géodésique : NAD 83 compatible avec le système mondial WGS 84  
 Projection cartographique : Mercator transverse universelle (MTU), fuseau 18  
 Longitude d'origine : 73°00'  
 Latitude d'origine : 0°

**Frontières**

----- Frontière internationale  
 - - - - - Frontière interprovinciale ou interétatique  
 - - - - - Frontière Québec - Terre-Neuve-et-Labrador (cette frontière n'est pas définitive)

0 5 10 15 20 km  
 1250 000

**Sources**

**Données**

Géologie : Ministère des Ressources naturelles et de la Faune, Géologie Québec, 2009

**Topographie**

Ministère des Ressources naturelles et de la Faune, Direction de l'information géographique, 1996

**Réalisation**

Compilation et modifications : Martin Simard (2002)  
 Référence : Gosselin, C., Roy, P., David, J. (2002) - RG 2002-11  
 Assistance technique : Gertrude Janssen, Pascale Martel

Production : Ministère des Ressources naturelles et de la Faune, Géologie Québec  
 Diffusion : Ministère des Ressources naturelles et de la Faune  
 Le présent document n'a aucune portée légale.  
 © Gouvernement du Québec

