

**LÉGENDE STRATIGRAPHIQUE**

- QUATÉNAIRE**
- Q Sabie, gravier, silt, etc.
- PROTÉROZOÏQUE**
- Supergroupe d'Otish
  - Groupe de Mistassini
  - Formation d'Aboné inférieur
  - Q(11) Dolomite

**LÉGENDE LITHOLOGIQUE**

- ARCHÉEN**
- MEG Gneiss granitique et granite
  - MS Gneiss quartzofeldspathique
  - M1G Amphibolite

Géologie : Chow, E.J., 1975, RG 146  
 Compilation : Rémy Morin  
 Assistance technique : Isabelle Claveau

**Note à l'utilisateur:** Malgré les divers contrôles mis en place pour assurer la qualité du produit, cette carte peut contenir des erreurs. La Direction de la géologie vous remercie donc de l'aider à améliorer ses produits en lui signalant les erreurs observées. Il vous est possible de le faire en complétant le formulaire « Modification d'une carte - Produit SIGeap » qui accompagne chaque commande et qui est aussi disponible dans les bureaux des géologues résidents.

32 F 01	32 F 08	22 M 05
32 F 02	32 F 09	22 M 04
32 I 05	32 I 06	22 L 03

Compilation géoscientifique - Géologie 1:50 000  
 Les codes et les symboles utilisés sur cette carte sont conformes à la légende générale de la carte géologique Québec 1:50 000.



© Gouvernement du Québec pour les données provenant du système provincial de référence cartographique 1:20 000 et pour les données de nature géoscientifique.  
 © Sa Majesté la Reine du chef du Canada pour les données provenant du système national de référence cartographique 1:50 000 et 1:250 000.

Les titulaire des droits d'auteur de ces données ne seront tenus responsables d'aucun dommage résultant de l'utilisation de l'information, tant la vérification de l'exactitude incombent à chaque utilisateur.  
 Toute reproduction ou diffusion de l'information à des fins commerciales est interdite.  
 Toute autre utilisation de l'information de nature géoscientifique est autorisée en préalable par le ministère des Ressources naturelles du Québec en est la source et que le Gouvernement du Québec en détient les droits d'auteur.

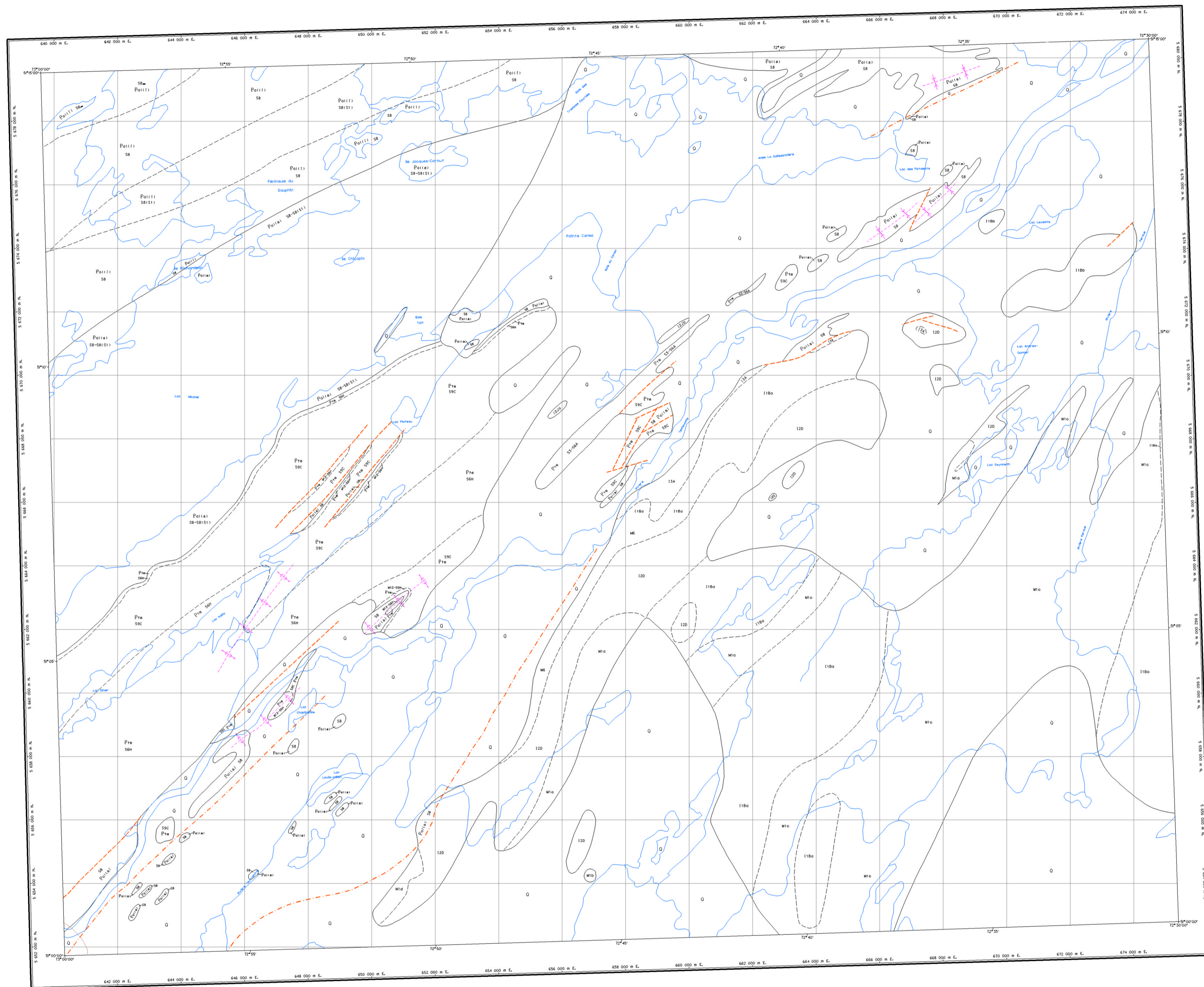


Projection Mercator Transverse universelle UTM, fuseau 8  
 angle du quadrillage par rapport au nord vrai 2° vers l'est  
 système de référence GCS02  
 système de référence géodésique NAD83

Ⓢ repère indiquant la position du feuillet dans le réseau géologique NAS2.

Année de publication: 1998

Compilation géoscientifique - Géologie 1:50 000  
 32P01 - Lac Temiscamie



LÉGENDE STRATIGRAPHIQUE

- QUATÉNAIRE**
- Q Sabie, gravier, silt, till
- PROTÉROZOÏQUE**
- Supergroupe d'Otish**
- Groupe de Mistassini**
- Formation de Temiscomie**
- Pte Formation de fer chertreuse carbonatée, claystone, quartzite, wacke et siltstone
- Formation d'Albanel supérieur**
- Pa(is) Dolomie rose
- Formation d'Albanel inférieur**
- Pa(i) Dolomie, dolomie gréseuse

LÉGENDE LITHOLOGIQUE

- ARCHÉEN**
- 11Ba Granite et gneiss granitique
  - 11Bb Granite à blotte
  - 12D Syénite
  - 12Ja Diorite à quartz
  - 12Jb Diorite, norite et apélite
  - 13A Gabbro
  - M1a Gneiss
  - M1b Gneiss à blotte et amphibole
  - M1c Gneiss et gneiss quartzofeldspathique
  - M1d Gneiss à blotte et hornblende
  - M1e Gneiss granitique

Géologie : WOLF, W.G., 1947, RP-28  
Nelson, J.M., 1953, RG-053  
Chen, L.H., 1975, RD-146

Compilation : Rémy Morin

Assistance technique : Christian Garneau

**Note à l'utilisateur :** Malgré les diverses contrôles mis en place pour assurer la qualité du produit, cette carte peut contenir des erreurs. La Direction de la géologie vous remercie donc de vouloir améliorer ses produits en lui signalant les erreurs observées. Il vous est possible de le faire en complétant le formulaire Modificateur d'une carte - Produit SIGMAP qui accompagne chaque commande et qui est aussi disponible dans les bureaux des géologues résidents.

32 P 06	32 P 07	32 P 08
32 P 03	32 P 02	32 P 01
32 14	32 15	32 16

Compilation géoscientifique - Géologie 1:50 000  
Les codes et les symboles utilisés sur cette carte sont conformes à la légende générale de la carte géologique qualification 46 96-08



Travaux réalisés dans le cadre de l'Entente culturelle Canada-Québec sur le développement général

© Gouvernement du Québec pour les données provenant du système provincial de référence cartographique 1:20 000 et pour les données de nature géoscientifique.

© Sa Majesté la Reine du Canada pour les données provenant du système national de référence cartographique 1:50 000 et 1:250 000.

Les titulaires des droits d'auteur de ces données ne seront tenus responsables d'aucun dommage résultant de l'utilisation de l'information, tant la vérification de l'exactitude incombé à chaque utilisateur.

Toute reproduction ou diffusion de l'information à des fins commerciales est interdite. Toute autre utilisation de l'information de nature géoscientifique est autorisée en prévision que le ministère des Ressources naturelles du Québec en est la source et que le Gouvernement du Québec en détient les droits d'auteur.



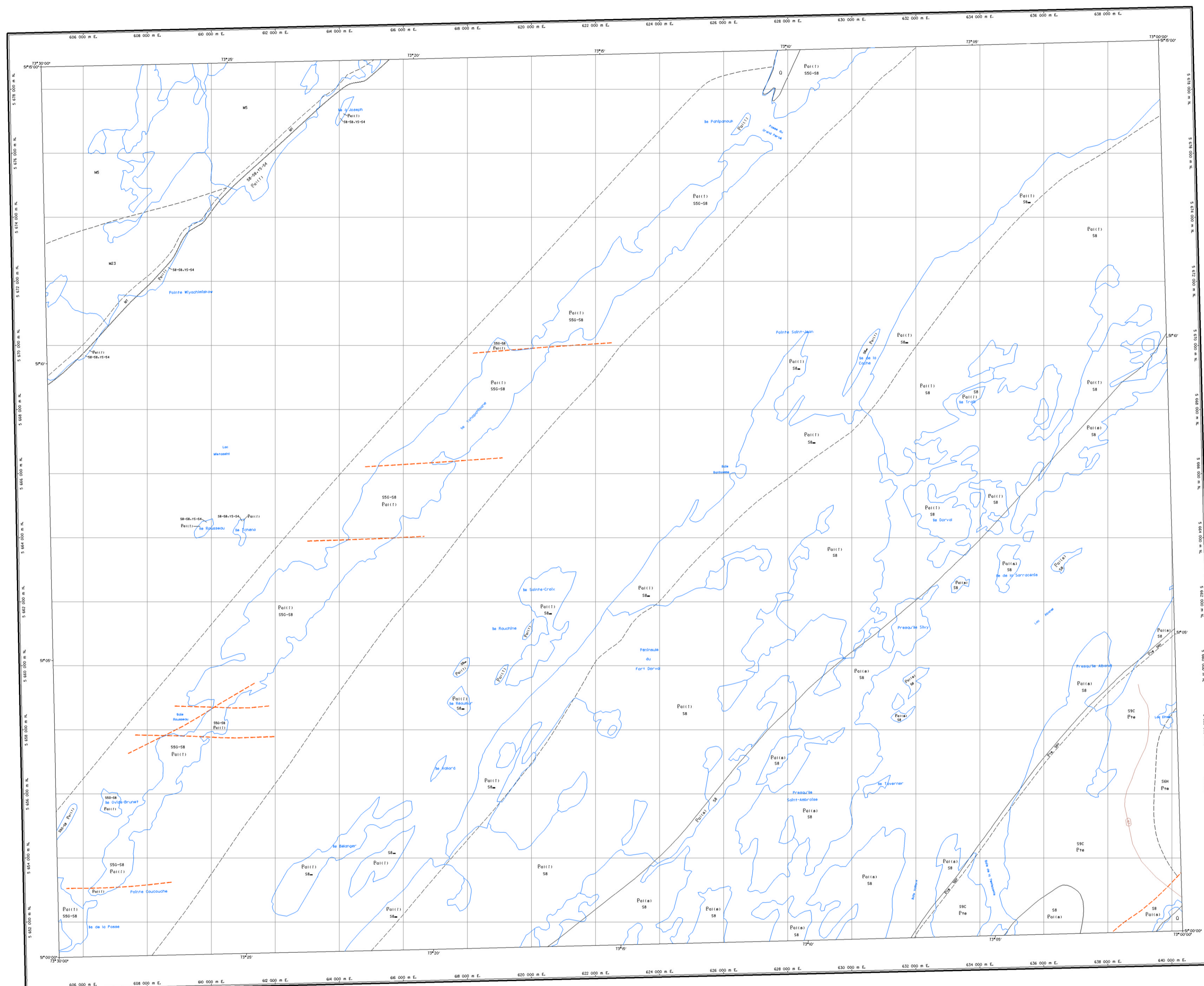
Échelle 1:50 000  
0 1.0 2.0 3.0 4.0 5.0 6.0 Kilomètres

Compilation géoscientifique - Géologie 1:50 000  
32P02 - Lac Kallio

Projection Mercator - Transverse Universal Meters, Fusées 8  
origine du quadrangle pour l'échelle au nord 1:50 000. Pour voir l'axe des coordonnées de référence UTM, voir le site internet de référence UTM.

① Symbole indiquant la position du faillet dans le réseau géodésique NAD83.

Année de publication: 1998



LÉGENDE STRATIGRAPHIQUE

- QUATÉNAIRE**
- Q : Sable, gravier, silt, till
- PROTÉROZOÏQUE**
- Supergroupe d'Otish**
- Groupe de Mistassini**
- Formation de Téléscamie**
- Pte : Formation de fer chertreuse carbonatée, claystone
- Formation d'Albani supérieur**
- Pa(1) : Dolomie rose
- Formation d'Albani inférieur**
- Pa(1) : Dolomie, dolomie fossilifère, brèche intraformationnelle et conglomérat

LÉGENDE LITHOLOGIQUE

- ARCHÉEN**
- M1 : Gneiss fracture
  - M2 : Gneiss quartzofeldspathique
  - M23 : Amphibolite

Géologie : WOH, W.G., 1947, RP 23  
COTY, J.L., CHOWN, E.J., 1975, DP 133  
KURATSKICH, L., 1983, GPV 340

Compilation : Remy Morin

Assistance technique : Josée LeFrancols

**Note à l'utilisateur :** Malgré les divers contrôles mis en place pour assurer la qualité du produit, cette carte peut contenir des erreurs. La Direction de la géologie vous remercie donc de vouloir signaler ses erreurs en lui signalant les erreurs observées. Il vous est possible de le faire en complétant le formulaire Modification à une carte - Produit SIGeom qui accompagne chaque commande et qui est aussi disponible dans les bureaux des géologues résidents.

32 P 05	32 P 06	32 P 07
32 P 04	32 P 03	32 P 02
32 10	32 14	32 16



Travaux réalisés dans le cadre de l'Initiative québécoise sur le développement durable

© Gouvernement du Québec pour les données provenant du système provincial de référence cartographique 1:25 000 et pour les données de nature géoscientifique.

© Sa Majesté la Reine du Canada pour les données provenant du système national de référence cartographique 1:50 000 et 1:250 000.

Les titulaire des droits d'auteur de ces données ne seront tenus responsables d'aucun dommage résultant de l'utilisation de l'information dont la vérification de l'exactitude incombe à chaque utilisateur.

Toute reproduction ou diffusion de l'information à des fins commerciales est interdite.

Toute autre utilisation de l'information de nature géoscientifique est autorisée en accordant que le ministère des Ressources naturelles du Québec en est le source et que le Gouvernement du Québec en détient les droits d'auteur.



Projection Mercator; transversale universelle UTM, fuseau 18

angle du quadrillage par rapport au nord vrai (N2) vers east méridien de référence (GRS)

système de référence géoscientifique NAD83

☉ indique l'emplacement de la feuille dans le réseau géoscientifique NAD83.

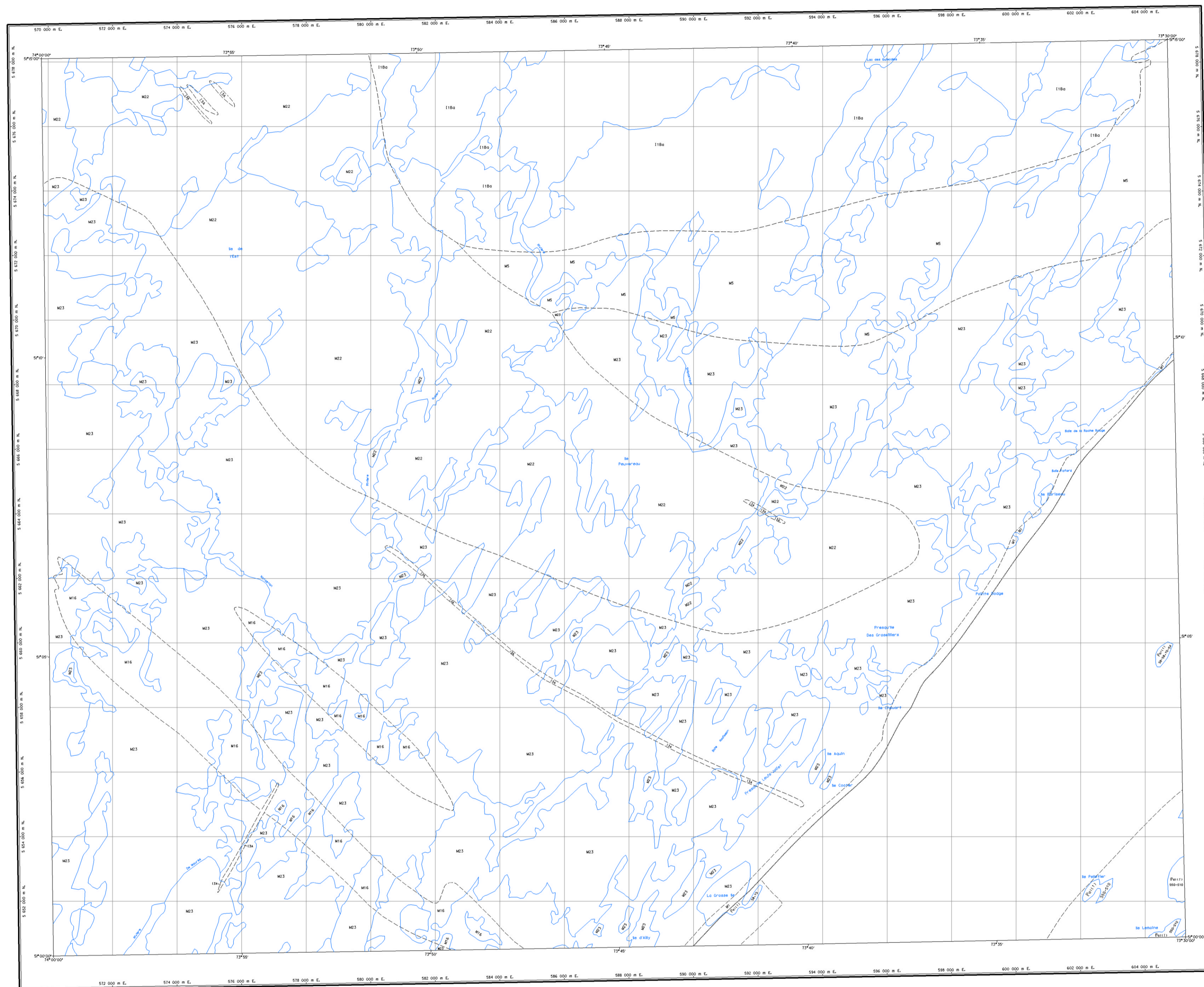
Échelle 1:50 000

0 1.0 2.0 3.0 4.0 5.0 6.0 Kilomètres

Compilation géoscientifique - Géologie 1:50 000  
32P03 - Lac Tchaphipane

Année de publication: 1998

Compilation géoscientifique - Géologie 1:50 000  
Les codes et les symboles utilisés sur cette carte sont conformes à la légende générale de la carte géologique Québec 1:50 000



LÉGENDE STRATIGRAPHIQUE

- PROTÉROZOÏQUE**
- Supergroupe d'Oriskany**
- Groupe de Mistassini**
- Formation d'Abonon inférieur**
- (Pa) (T) Dolomie, dolomie fossilifère, brèche intraformationnelle et chert noir

LÉGENDE LITHOLOGIQUE

- ARCHÉEN**
- 118a Granite et pegmatite
  - 13A Gabbro
  - M1 Gneiss fracture
  - M5 Gneiss quartzofeldspathique
  - M16 Amphibolite
  - M22 Migmatite
  - M23 Agmatite

Géologie : J. L. Chown, E.H.L. 1973, DP 133  
 Compilation : Remy Morin  
 Assistance technique : Fanny Cyr

**Note à l'utilisateur** : Malgré les divers contrôles mis en place pour assurer la qualité du produit, cette carte peut contenir des erreurs. La Direction de la géologie vous remercie donc de vouloir bien signaler ses erreurs au moment de leur observation. Il vous est possible de le faire en complétant le formulaire Modification à une carte - Produit SIGMAP qui accompagne chaque commande et qui est aussi disponible dans les bureaux des géologues résidents.

32 0 08	32 P 05	32 P 06
32 0 09	32 P 04	32 P 03
32 J 06	32 10	32 14

Compilation géoscientifique - Géologie 1:50 000  
 Les codes et les symboles utilisés sur cette carte sont conformes à la légende générale de la carte géologique qualification M6 98-08



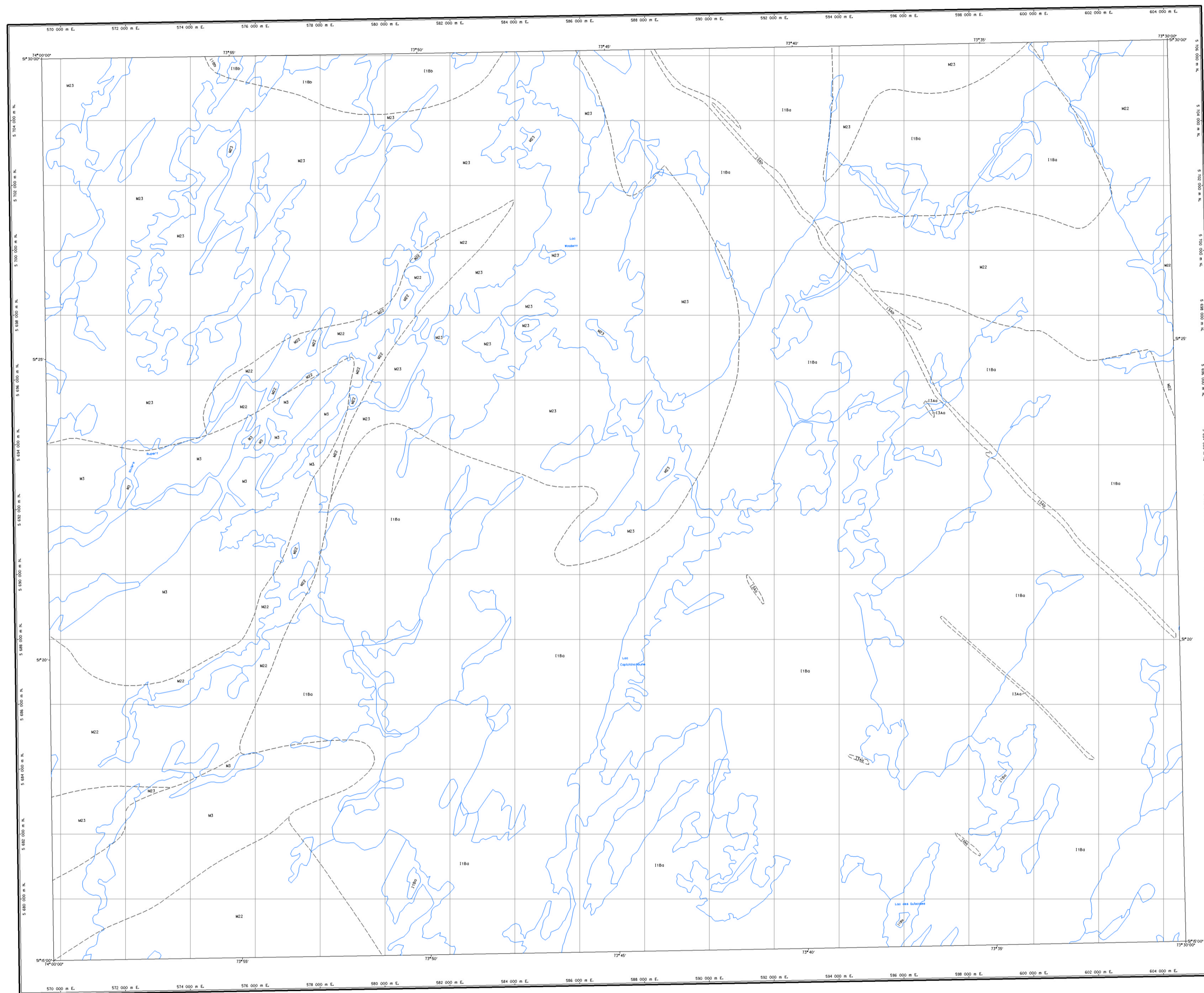
© Gouvernement du Québec pour les données provenant du système provincial de référence cartographique 1:20 000 et pour les données de nature géoscientifique.  
 © La Majesté la Reine du chef du Canada pour les données provenant du système national de référence cartographique 1:50 000 et 1:250 000.  
 Les titulaire des droits d'auteur de ces données ne seront tenus responsables d'aucun dommage résultant de l'utilisation de l'information, tant la vérification de l'exactitude incombé à chaque utilisateur.  
 Toute reproduction ou diffusion de l'information à des fins commerciales est interdite.  
 Toute autre utilisation de l'information de nature géoscientifique est autorisée en précisant que le Ministère des Ressources naturelles du Québec en est la source et que le Gouvernement du Québec en détiert les droits d'auteur.



Compilation géoscientifique - Géologie 1:50 000  
 32P04 - Ile Peuvreau

Projection Mercator transverse universelle UTM, fuseau 8 angle du quadrangle par rapport au nord réel 93° 05' 00" est altitude de référence GDS0 système de référence géodésique NAD83

Année de publication: 1998



LÉGENDE LITHOLOGIQUE

**ARCHÉEN**

118a	Granite et pegmatite
118b	Granite gneissique
134a	Gabbro
134b	Gabbro porphyrique
M3	Orthogneiss
M2	Migmatite
M23	Amphibolite

L'ordre de succession des subdivisions des unités de la légende ne respecte pas nécessairement l'ordre de superposition lithostratigraphique.

Géologie : J. Coty, J.L. Chown, E.H., 1973, DP 133  
 Compilation : J. Remy Marin  
 Assistance technique : J. Fanny Cyr

**Note à l'utilisateur :** Malgré les divers contrôles mis en place pour assurer la qualité du produit, cette carte peut contenir des erreurs. La Direction de la géologie vous remercie donc de vouloir signaler ses erreurs en lui signalant les erreurs observées. Il vous est possible de le faire en complétant le formulaire Modification d'une carte - Produit SIGMAP qui accompagne chaque commande et qui est aussi disponible dans les bureaux des géologues résidents.

32 0 05	32 P 12	32 P 1
32 0 06	32 P 05	32 P 04
32 0 09	32 P 04	32 P 03



© Gouvernement du Québec pour les données provenant du système provincial de référence cartographique 1:20 000 et pour les données de nature géoscientifique.  
 © Sa Majesté la Reine du chef du Canada pour les données provenant du système national de référence cartographique 1:50 000 et 1:250 000.  
 Les titulaire des droits d'auteur de ces données ne seront tenus responsables d'aucun dommage résultant de l'utilisation de l'information, tant la vérification de l'exactitude incombé à chaque utilisateur.  
 Toute reproduction ou diffusion de l'information à des fins commerciales est interdite.  
 Toute autre utilisation de l'information de nature géoscientifique est autorisée en prélevant que le ministère des Ressources naturelles du Québec en est la source et que le Gouvernement du Québec en détiert les droits d'auteur.

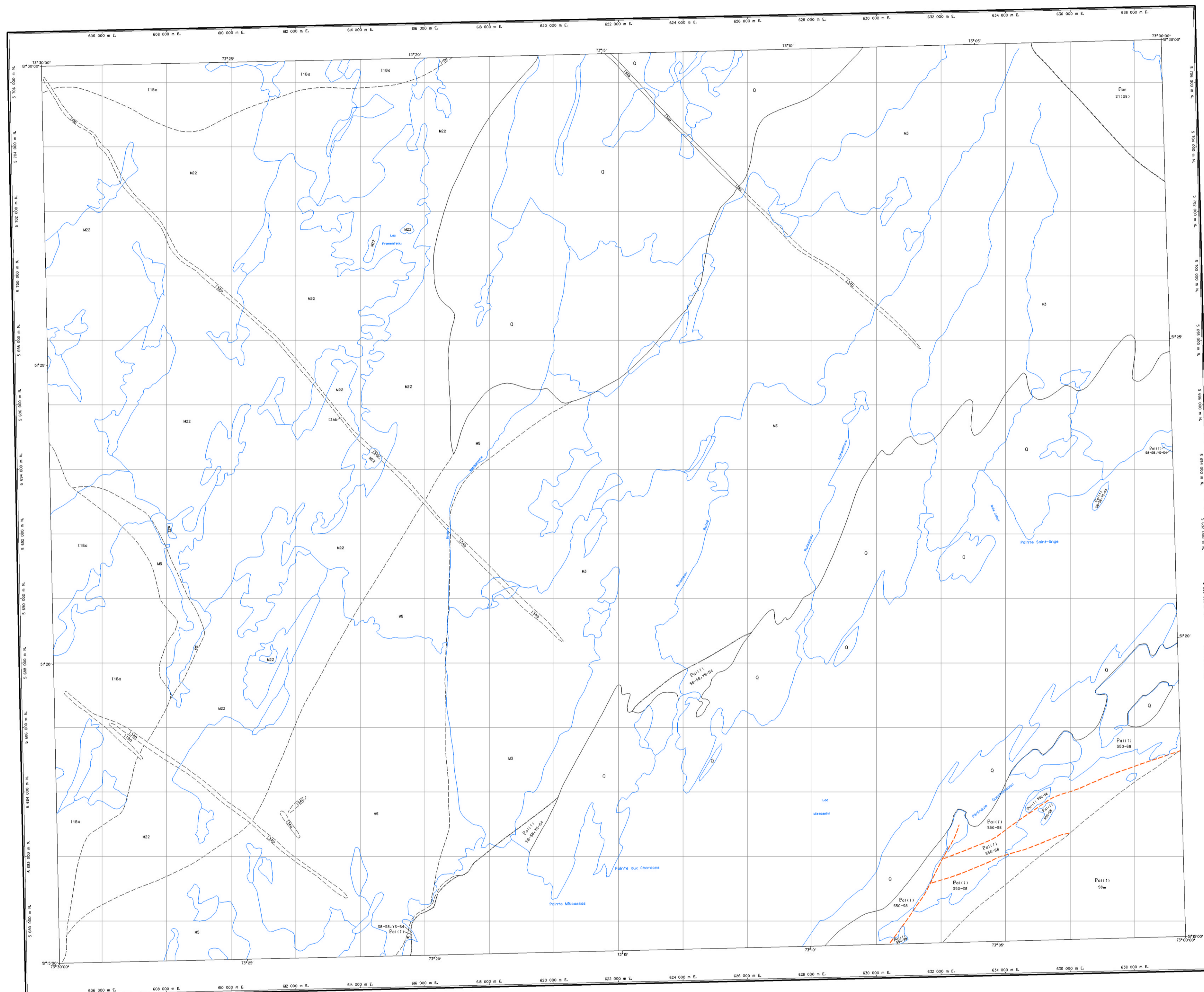


Compilation géoscientifique - Géologie 1:50 000  
 32P05 - Lac Woollett

Projection Mercator Transverse universelle (UTM, fuseau 8) avec un quadrillage par rapport au nord (NAD 83) vers east (est) du système de référence géodésique NAD83.

Année de publication: 1998

Compilation géoscientifique - Géologie 1:50 000  
 Les codes et les symboles utilisés sur cette carte sont conformes à la légende générale de la carte géologique qualification M0 98-09.



LÉGENDE STRATIGRAPHIQUE

- QUATÉNAIRE**
- 0 Sable, gravier, silt, lim.
- PROTÉROZOÏQUE**
- Supergroupe d'Oriskany**
- Groupe de Matoussi**
- Formation d'Alabon Inférieur**
- P01(1) Dolomite, dolomite fossilifère, brèche intraformationnelle et conglomérat
- Formation de Cheno**
- P01 Grès dolomitique

LÉGENDE LITHOLOGIQUE

- ARCHÉEN**
- I18a Granite et pegmatite
  - I3Aa Gabbro
  - I3Ab Gabbro porphyrique
  - M1 Gneiss fracturé
  - M3 Orthogneiss
  - M5 Gneiss quartzofeldspathique
  - M22 Mignottite

Géologie : Coty, J.L., Chown, E.H., 1973, DP 133, Genest, S., 1988, Synthèse lithostratigraphique, structurale et lithologique des Bassins d'Oriskany et de Papashewah, Nouveau-Québec, Thèse de doctorat, Université de Montréal.

Compilation : Rémy Morin

Assistance technique : Eric Lemoy

**Note à l'utilisateur :** Malgré les diverses contrôles mis en place pour assurer la qualité du produit, cette carte peut contenir des erreurs. La Direction de la géologie vous remercie donc de vouloir signaler ses erreurs en lui signalant les erreurs observées. Il vous est possible de le faire en complétant le formulaire Modification à une carte - Produit SIGÉOM qui accompagne chaque commande et qui est aussi disponible dans les bureaux des géologues résidents.

32 P 02	32 P 01	32 P 10
32 P 05	32 P 06	32 P 07
32 P 04	32 P 03	32 P 02



Travaux réalisés dans le cadre de l'Initiative québécoise sur le développement durable

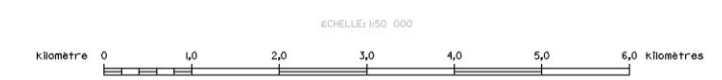
© Gouvernement du Québec pour les données provenant du système provincial de référence cartographique 1:25 000 et pour les données de nature géoscientifique.

© Sa Majesté la Reine du chef du Canada pour les données provenant du système national de référence cartographique 1:50 000 et 1:250 000.

Les titulaire des droits d'auteur de ces données ne seront tenus responsables d'aucun dommage résultant de l'utilisation de l'information sans la vérification de l'exactitude tirée à l'usage utilisateur.

Toute reproduction ou diffusion de l'information à des fins commerciales est interdite.

Toute autre utilisation de l'information de nature géoscientifique est autorisée en précisant que le ministère des Ressources naturelles du Québec en est la source et que le Gouvernement du Québec en détient les droits d'auteur.



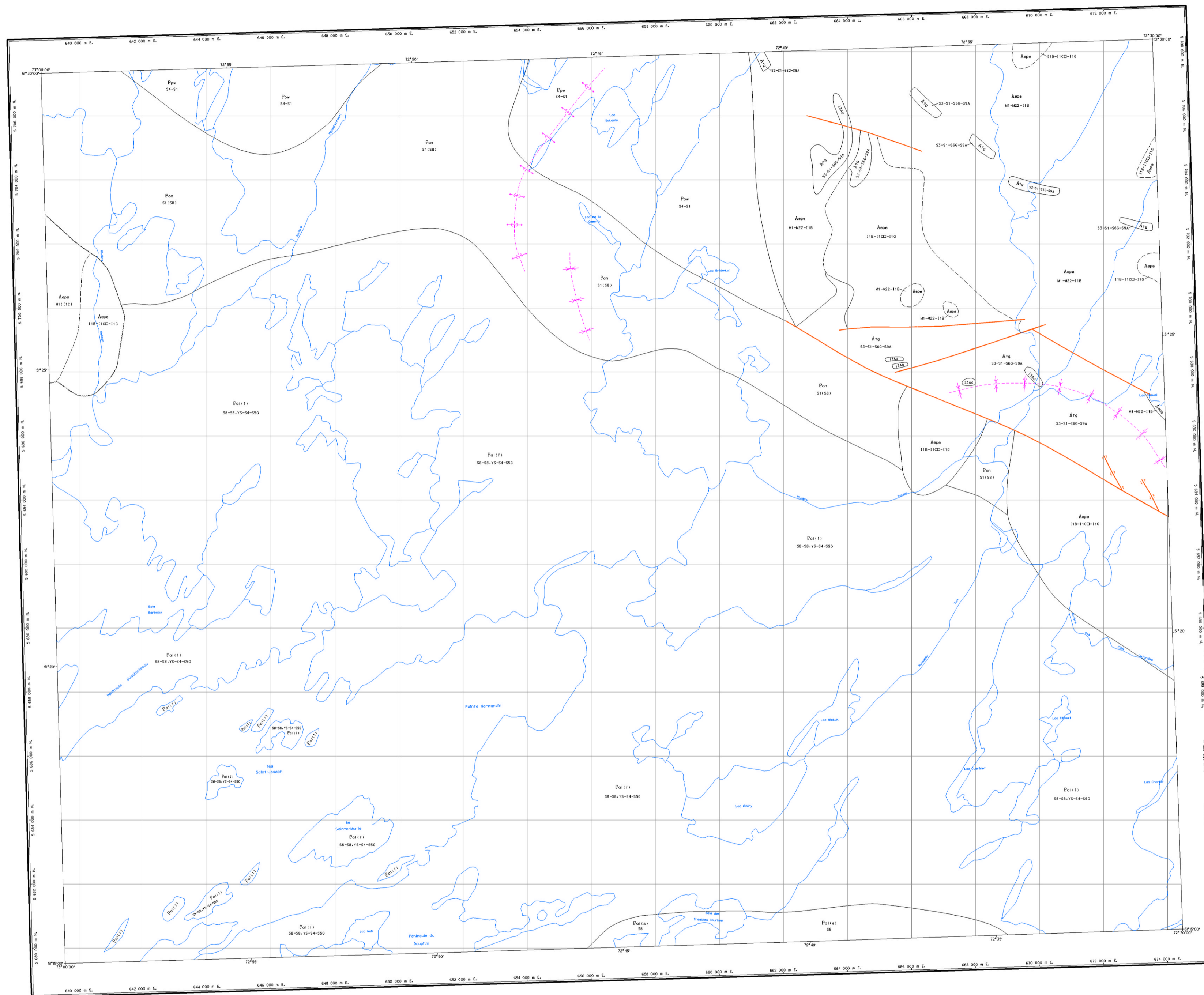
Compilation géoscientifique - Géologie 1:50 000  
32P06 - Lac Fromenteau

Projection Mercator transversale universelle UTM, fuseau 18  
angle du quadrillage par rapport au nord réel P22 vers l'est  
ellipsoïde de référence GRS80  
système de référence géodésique NAD83

⊕ indique l'emplacement du point de faiblesse dans le réseau géodésique NAD27.

Année de publication: 1998

Compilation géoscientifique - Géologie 1:50 000  
Les codes et les symboles utilisés sur cette carte sont conformes à la légende générale de la carte géologique qualification M0 98-09



LÉGENDE STRATIGRAPHIQUE

- PROTÉROZOÏQUE**
- Super-groupe d'Oriskany**
- Groupe de Matassini**
- Formation d'Abonnel supérieur**
- Pa(1s) Dolomite rose
- Formation d'Abonnel inférieur**
- Pa(1i) Dolomite, dolomite fossilifère, brèche intratransformarienne et conglomérat
- Formation de Chano**
- Pon Grès dolomitique
- Formation de Popokwasati**
- Ppw Arkose conglomératique et conglomérat à colliers de quartz
- ARCHÉEN**
- Groupe de Tichégami**
- Atq Gneiss, grès, argilite, formation de fer, amphibolite
- Complexe d'Espérance**
- Àepa Gneiss, migmatite, granite, granodiorite, pegmatite et granite gneissique

LÉGENDE LITHOLOGIQUE

- PROTÉROZOÏQUE**
- I3Aa Gabro et diabase

Géologie : J. Genest, S. 1988, Synthèse lithostratigraphique, structures et géologie des Bassins d'Oriskany et de Popokwasati, Nouveau-Québec, Thèse de doctorat, Université de Montréal.

Compilation : Rémy Morin

Assistance technique : Eric Lemay

**Note à l'utilisateur :** Malgré les divers contrôles mis en place pour assurer la qualité du produit, cette carte peut contenir des erreurs. La Direction de la géologie vous remercie donc de vouloir signaler ses erreurs en lui signalant les erreurs observées. Il vous est possible de le faire en complétant le formulaire Modification à une carte - Produit SIGÉOM qui accompagne chaque commande et qui est aussi disponible dans les bureaux des géologues résidents.

32 P 1	32 P 10	32 P 19
32 P 04	32 P 07	32 P 08
32 P 03	32 P 02	32 P 01



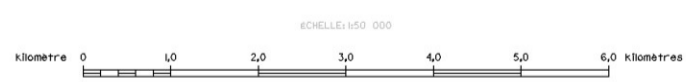
Travaux réalisés dans le cadre de l'entente cadre Québec-Québec sur le développement régional.

© Gouvernement du Québec pour les données provenant du système provincial de référence cartographique 1:20 000 et pour les données de nature géocientifique.

© Sa Majesté la Reine du chef du Canada pour les données provenant du système national de référence cartographique 1:50 000 et 1:250 000.

Les titulaires des droits d'auteur de ces données ne seront tenus responsables d'aucun dommage résultant de l'utilisation de l'information, tant la vérification de l'exactitude incombant à chaque utilisateur.

Toute reproduction ou diffusion de l'information à des fins commerciales est interdite. Toute autre utilisation de l'information de nature géocientifique est autorisée en présumant que le ministère des Ressources naturelles du Québec en est la source et que le Gouvernement du Québec en définit les droits d'auteur.



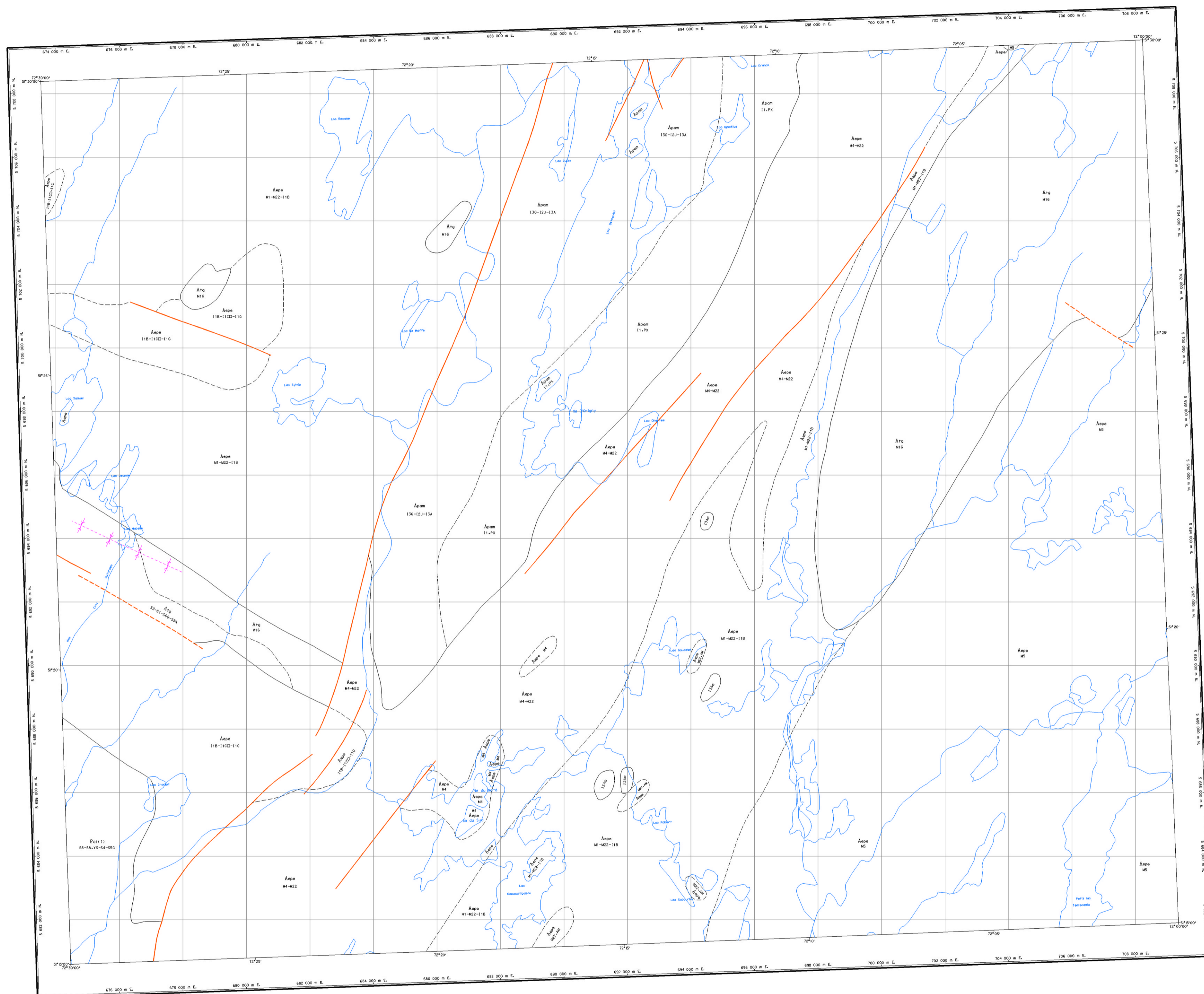
Compilation géocientifique - Géologie 1:50 000  
32P07 - Lac Clair

Projection Mercator, Transverse universelle SUTM, fuseau 8  
origine du quadrillage par rapport au nord des méridiens  
référence de référence GRS80  
Système de référence géocentrique NAD83

☉ symboles indiquant la position du feuillet dans le réseau géologique NAD22.

Année de publication: 1998

Compilation géocientifique - Géologie 1:50 000  
Les codes et les symboles utilisés sur cette carte sont conformes à la légende générale de la carte géologique qualification 46 96-08



**LÉGENDE STRATIGRAPHIQUE**

**PROTÉROZOÏQUE**

**Supergroupe d'Oriskany**

**Groupe de Matassini**

**Formation d'Abanell Inférieur**

**Eai(1)** Dolomite, dolomite fossilifère, brèche intrafornationnelle et conglomérat

**ARCHÉEN**

**Complexe de Pombrun**

**Apam** Anorthosite, diorite, gabbro, anorthosite gabbroïque et granitoides à pyroxène

**Groupe de Tichégami**

**Atp** Groussack, grès, argilite, formation de fer, amphibolite

**Complexe d'Espérance**

**Apea** Gneiss, migmatite, granite, gneiss quartzofeldspathique, paragneiss, granodiorite et pegmatite

**LÉGENDE LITHOLOGIQUE**

**PROTÉROZOÏQUE**

**13Aa** Gabbro et diabase

Géologie : J. Gessert, Su. 1988, Synthèse lithostratigraphique, structures et géologie des Bassins d'Oriskany et de Popowasagati, Nouveau-Québec, Thèse de doctorat, Université de Montréal.  
Compilation : Rémy Morin  
Assistance technique : Eric Lemay

**Note à l'utilisateur :** Malgré les diverses contrôles mis en place pour assurer la qualité du produit, cette carte peut contenir des erreurs. La Direction de la géologie vous remercie donc de vouloir bien signaler ses erreurs en lui indiquant les erreurs observées. Il vous est possible de le faire en complétant le formulaire Modification d'une carte - Produit SIGÉOM qui accompagne chaque commande et qui est aussi disponible dans les bureaux des géologues résidents.

32 P 00	32 P 09	32 M 02
32 P 01	32 P 08	32 M 05
32 P 02	32 P 07	32 M 04

Compilation géoscientifique - Géologie 1:50 000  
Les codes et les symboles utilisés sur cette carte sont conformes à la légende générale de la carte géologique Québec 1:50 000.



Trouvez toutes les cartes de l'ensemble Québec-Canada dans le répertoire des cartes.

© Gouvernement du Québec pour les données provenant du système provincial de référence cartographique 1:20 000 et pour les données de nature géoscientifique.

© La Majesté la Reine du chef du Canada pour les données provenant du système national de référence cartographique 1:50 000 et 1:250 000.

Les titulaires des droits d'auteur de ces données ne seront tenus responsables d'aucun dommage résultant de l'utilisation de l'information, tant la vérification de l'exactitude incombant à chaque utilisateur.

Toute reproduction ou diffusion de l'information à des fins commerciales est interdite.

Toute autre utilisation de l'information de nature géoscientifique est autorisée en prévoyant que le Ministère des Ressources naturelles du Québec en est la source et que le Gouvernement du Québec en détient les droits d'auteur.



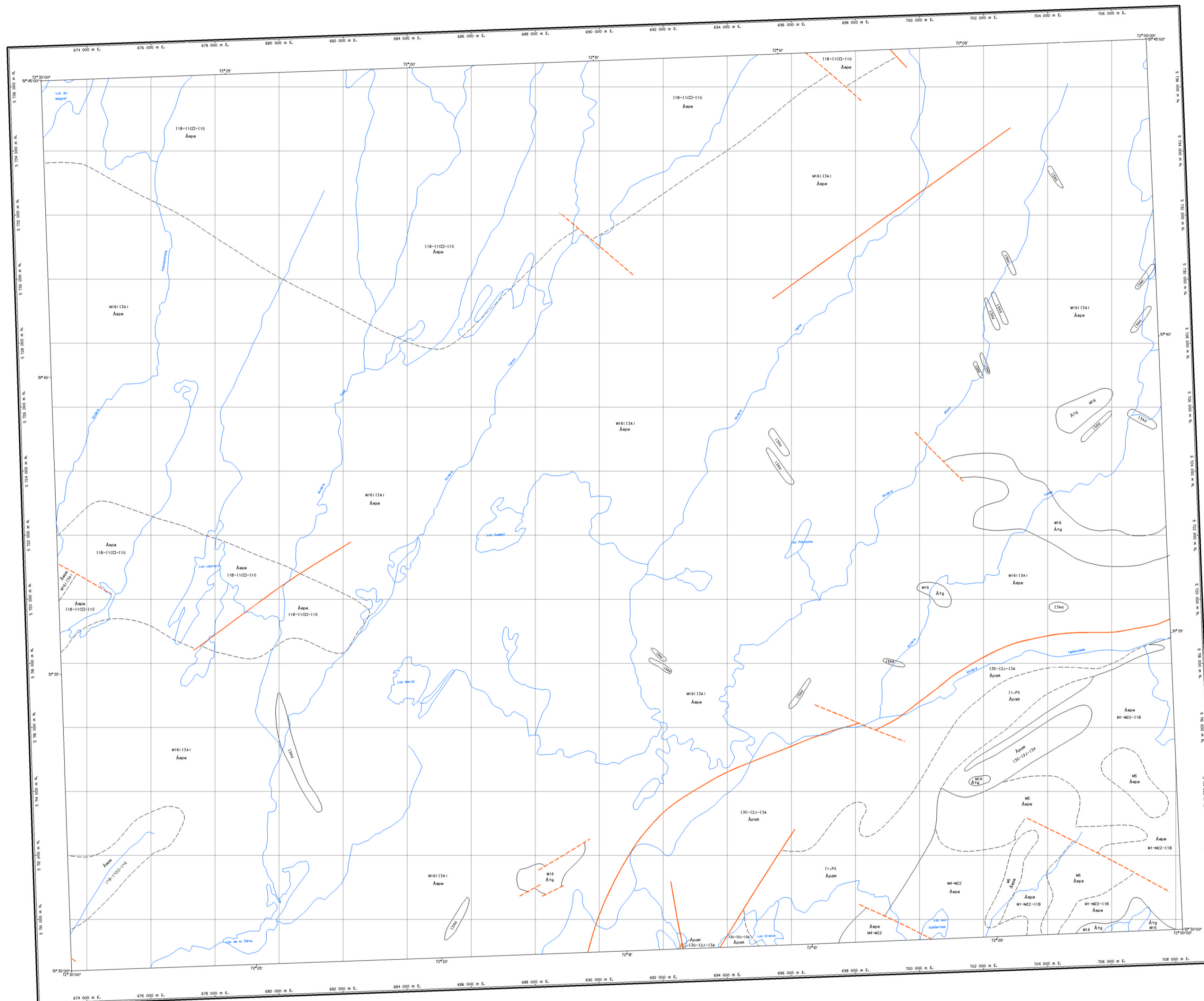
Projection Mercator transverse universelle UTM, fuseau 18  
origine du quadrillage par rapport au nord vrai 17° vers l'est  
éléments de référence 6300  
système de référence géodésique NAD83  
① repère indiquant la position du feuillet dans le réseau géodésique NAD83.

Année de publication: 1998

Compilation géoscientifique - Géologie 1:50 000

32P08 - Lac Bethoulat





### LÉGENDE STRATIGRAPHIQUE

#### ARCHÉEN

##### Complexe de Pambrun

Åpam Anorthosite, diorite, gabbro, anorthosite gabbroïque et granitôlites à pyroxène

##### Groupe de Tichagami

Åtg Amphibolite

##### Complexe d'Ederwanche

Åepa Migmatite, granite, gneiss quartzofeldspathique, paragneiss, granodiorite, pegmatite et amphibolite métagabbroïque

### LÉGENDE LITHOLOGIQUE

#### PROTÉROZOÏQUE

13Aa Gabbro et diabase

Géologie : Genevest, S., 1988, Synthèse lithostratigraphique, structurale et géotectonique des Bassins d'Orléans et de Papasékwasi, Nouveau-Québec, Thèse de doctorat, Université de Montréal.  
Compilation : Rémy Morin  
Assistance technique : Éric Lemay

**Note à l'utilisateur:** Malgré les divers contrôles mis en place pour assurer la qualité du produit, cette carte peut contenir des erreurs. La Direction de la géologie vous remercie donc de vouloir bien signaler ses erreurs en lui signalant les erreurs observées. Il vous est possible de le faire en complétant le formulaire Modification d'une carte - Produit SIGMAP qui accompagne chaque commande et qui est aussi disponible dans les bureaux des géologues résidents.

32 P 05	32 P 06	32 M 05
32 P 07	32 P 08	32 M 06

Compilation géoscientifique - Géologie 1:50 000  
Les codes et les symboles utilisés sur cette carte sont conformes à la légende générale de la carte géologique Québec 1:50 000.



Trouvez toutes les cartes de l'ensemble Québec Cartogéographique sur le développement durable.

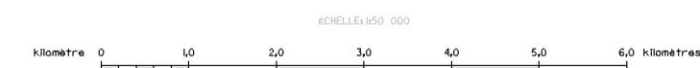
© Gouvernement du Québec pour les données provenant du système provincial de référence cartographique 1:20 000 et pour les données de nature géoscientifique.

© La Majesté la Reine du chef du Canada pour les données provenant du système national de référence cartographique 1:50 000 et 1:250 000.

Les titulaires des droits d'auteur de ces données ne seront tenus responsables d'aucun dommage résultant de l'utilisation de l'information, tant la vérification de l'exactitude incombe à chaque utilisateur.

Toute reproduction ou diffusion de l'information à des fins commerciales est interdite.

Toute autre utilisation de l'information de nature géoscientifique est autorisée en prélevant que le Ministère des Ressources naturelles du Québec en est la source et que le Gouvernement du Québec en détient les droits d'auteur.



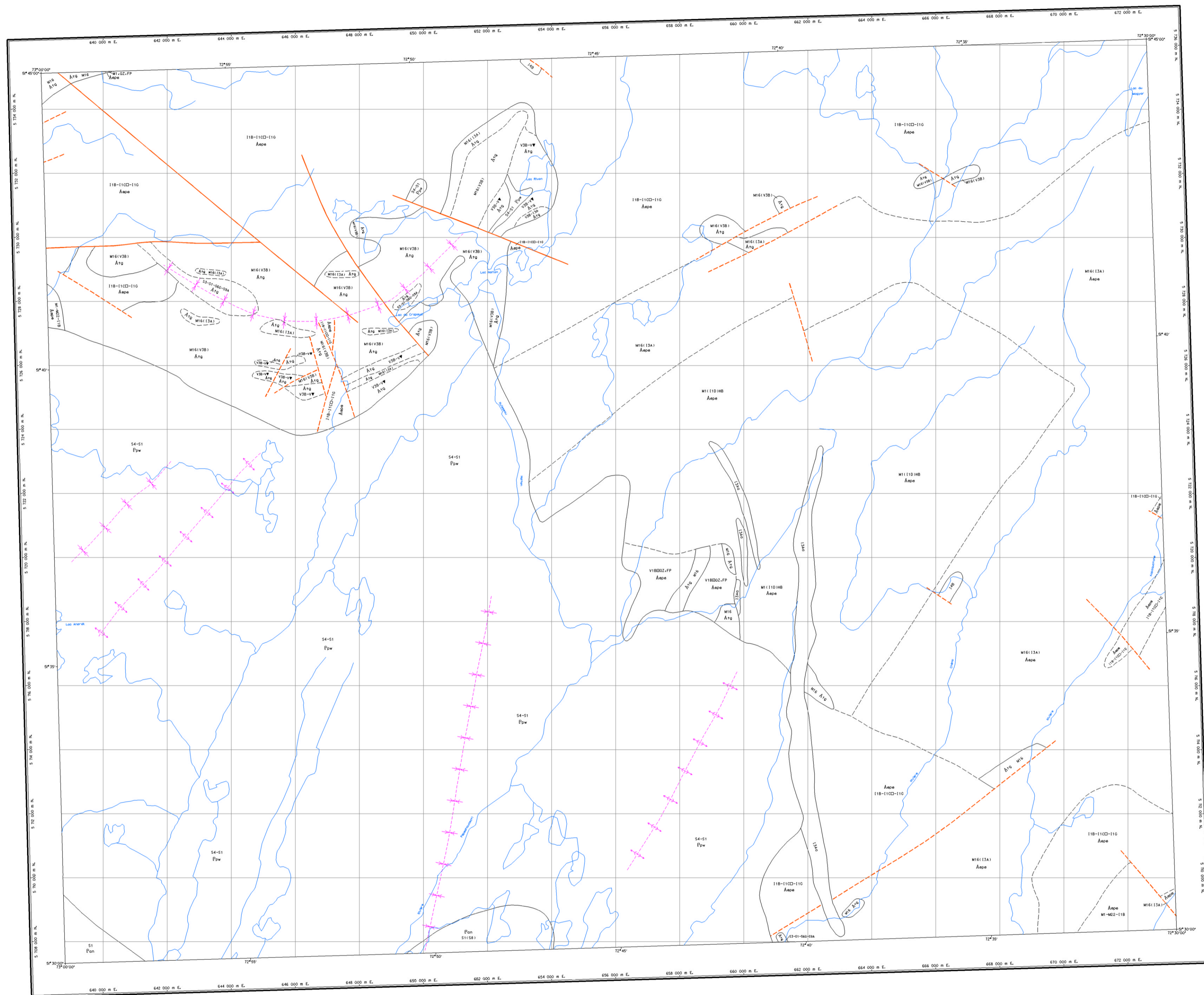
Projection Mercator Transverse universelle UTM, fuseau 18  
angle du quadrillage sur rapport au nord vrai 210 vers nord  
méridien de référence GRS80  
système de référence géospatiale NAD83

① indique toujours la position du feuillet dans le réseau géospatiel NAD83.

Année de publication: 1998

Compilation géoscientifique - Géologie 1:50 000

32P09 - Rivière Temis



LEGENDE STRATIGRAPHIQUE

- PROTÉROZOÏQUE**
- Supergroupe d'Oriskany**
- Groupe de Mistassini**
- Formation de Cheno**
- Pon Grès dolomitique
- Formation de Papashwasati**
- Ppw Arkose conglomératique et conglomérat à cailloux de quartz
- ARCHÉEN**
- Groupe de Tichégami**
- Atg Gneiss, grès, argilite, formation de fer, amphibolite, volcanoclastites, metabasalte, tuf, amphibolite metabasaltique, amphibolite metabasaltique
- Complexe d'Épervanche**
- Àep Gneiss, migmatite, granite, gneiss tonalitique, granodiorite, pegmatite et amphibolite

LEGENDE LITHOLOGIQUE

- PROTÉROZOÏQUE**
- 13Aa Gabbro et diabase
- 14B Pyroxénite

Géologie : i Genest, S., 1988, Synthèse lithostratigraphique, structurale et géologique des Bassins d'Oriskany et de Papashwasati, Nouveau-Québec, Thèse de doctorat, Université de Montréal.

Compilation : i Rémy Morin

Assistance technique : i Eric Lemozy

**Note à l'utilisateur :** Malgré les diverses contrôles mis en place pour assurer la qualité du produit, cette carte peut contenir des erreurs. La Direction de la géologie vous remercie donc de vouloir améliorer ses produits en lui signalant les erreurs observées. Il vous est possible de le faire en complétant le formulaire Modification à une carte - Produit SIGÉOM qui accompagne chaque commande et qui est aussi disponible dans les bureaux des géologues résidents.

32 P 14	32 P 15	32 P 16
32 P 17	32 P 18	32 P 19
32 P 20	32 P 21	32 P 22

Compilation géoscientifique - Géologie 1:50 000  
Les codes et les symboles utilisés sur cette carte sont conformes à la légende générale de la carte géologique Québec 1:50 000.



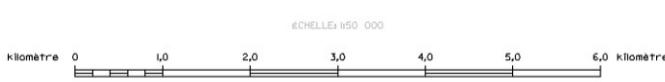
Tous les renseignements sont le produit de l'Agence canado-québécoise sur le développement durable.

© Gouvernement du Québec pour les données provenant du système provincial de référence cartographique 1:20 000 et pour les données de nature géoscientifique.

© Sa Majesté la Reine du Canada pour les données provenant du système national de référence cartographique 1:50 000 et 1:250 000.

Les données des droits d'auteur de nos données ne seront tenus responsables d'aucun dommage résultant de l'utilisation de l'information, tant la vérification de l'exactitude incombe à chaque utilisateur.

Toute reproduction ou diffusion de l'information à des fins commerciales est interdite. Toute autre utilisation de l'information de nature géoscientifique est autorisée en préalable que le ministère des Ressources naturelles du Québec en est la source et que le Gouvernement du Québec en détient les droits d'auteur.

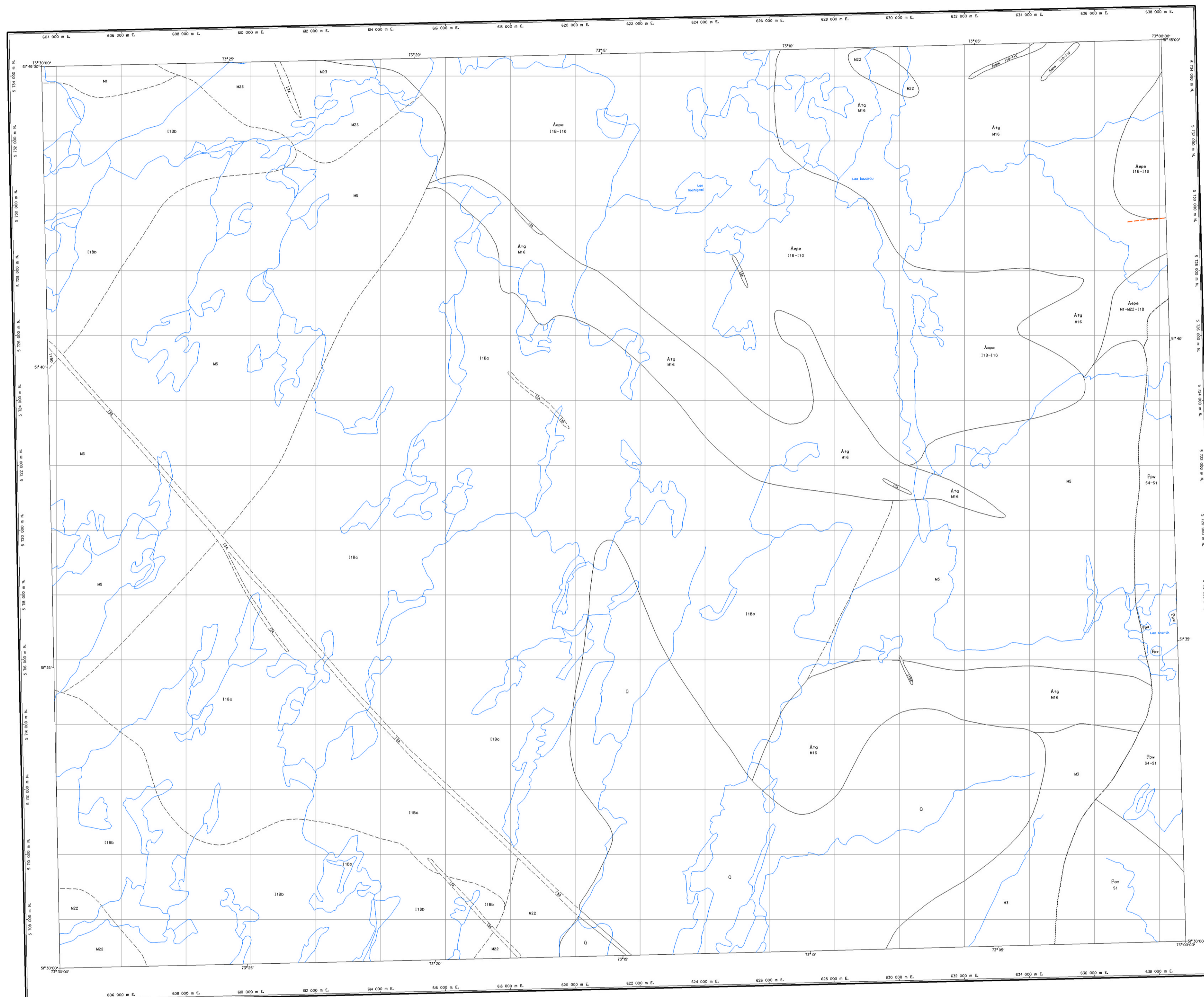


Compilation géoscientifique - Géologie 1:50 000  
32P10 - Lac Holton

Projection Mercator Transverse Universelle (UTM), fuseau 18  
origine du quadrillage par rapport au nord 1983. Pour plus de détails voir l'annexe de l'annexe 1 (S20)  
Système de référence géodésique NAD83

① l'espèce indiquant la position du fault dans le réseau géologique NAD27.

Année de publication: 1998



**LÉGENDE STRATIGRAPHIQUE**

- QUATÉNAIRE**
- Q Sable, gravier, silt, lim.
- PROTÉROZOÏQUE**
- Supergroupe d'Oriskany**
- Groupe de Mistassini**
- Formation de Cheno**
- Pon Grès argileux noir
- Formation de Papaskwasott**
- Epw Arkose conglomératique et conglomérat à colliers de quartz
- ARCHÉEN**
- Groupe de Tichepami**
- Arg Amphibolite
- Complexe d'Épervanche**
- Aape Gneiss, migmatite, granite, pegmatite et granite gneissique

**LÉGENDE LITHOLOGIQUE**

- ARCHÉEN**
- I1Ba Granite
  - I1Bb Granite et pegmatite
  - I1Bc Granite gneissique
  - I3A Gabbro
  - M1 Gneiss migmatitique
  - M3 Orthogneiss
  - M5 Gneiss quartzfeldspathique
  - M22 Migmatite
  - M23 Amiotite

Géologie : Coty, J.L., Chouin, E.H., 1973, DP 133, Genest, S., 1988, Synthèse lithostratigraphique, structurale et tectonique des Bassins d'Oriskany et de Papaskwasott, Nouveau-Québec, Thèse de doctorat, Université de Montréal.  
Compilation : Rémy Morin  
Assistance technique : Fanny Cyr

**Note à l'utilisateur :** Malgré les diverses contrôles mis en place pour assurer la qualité du produit, cette carte peut contenir des erreurs. La Direction de la géologie vous encourage donc de faire à l'avenir ses propres vérifications et de signaler les erreurs observées. Il vous est possible de le faire en complétant le formulaire de notification d'une carte - Produit SIGeap qui accompagne chaque commande et qui est aussi disponible dans les bureaux des géologues résidents.

32 P 03	32 P 14	32 P 15
32 P 12	32 P 1	32 P 10
32 P 06	32 P 04	32 P 07



Travaux réalisés dans le cadre de l'Initiative québécoise sur le développement durable

© Gouvernement du Québec pour les données provenant du système provincial de référence cartographique 1:250 000 et pour les données de nature géoscientifique.  
© Sa Majesté la Reine du chef du Canada pour les données provenant du système national de référence cartographique 1:50 000 et 1:250 000.

Les titulaires des droits d'auteur de ces données ne seront tenus responsables d'aucun dommage résultant de l'utilisation de l'information sans la vérification de l'exactitude faite à chaque utilisateur.

Toute reproduction ou diffusion de l'information à des fins commerciales est interdite. Toute autre utilisation de l'information de nature géoscientifique est autorisée en accordant que le ministère des Ressources naturelles du Québec en est la source et que le Gouvernement du Québec en détient les droits d'auteur.



Compilation géoscientifique - Géologie 1:50 000

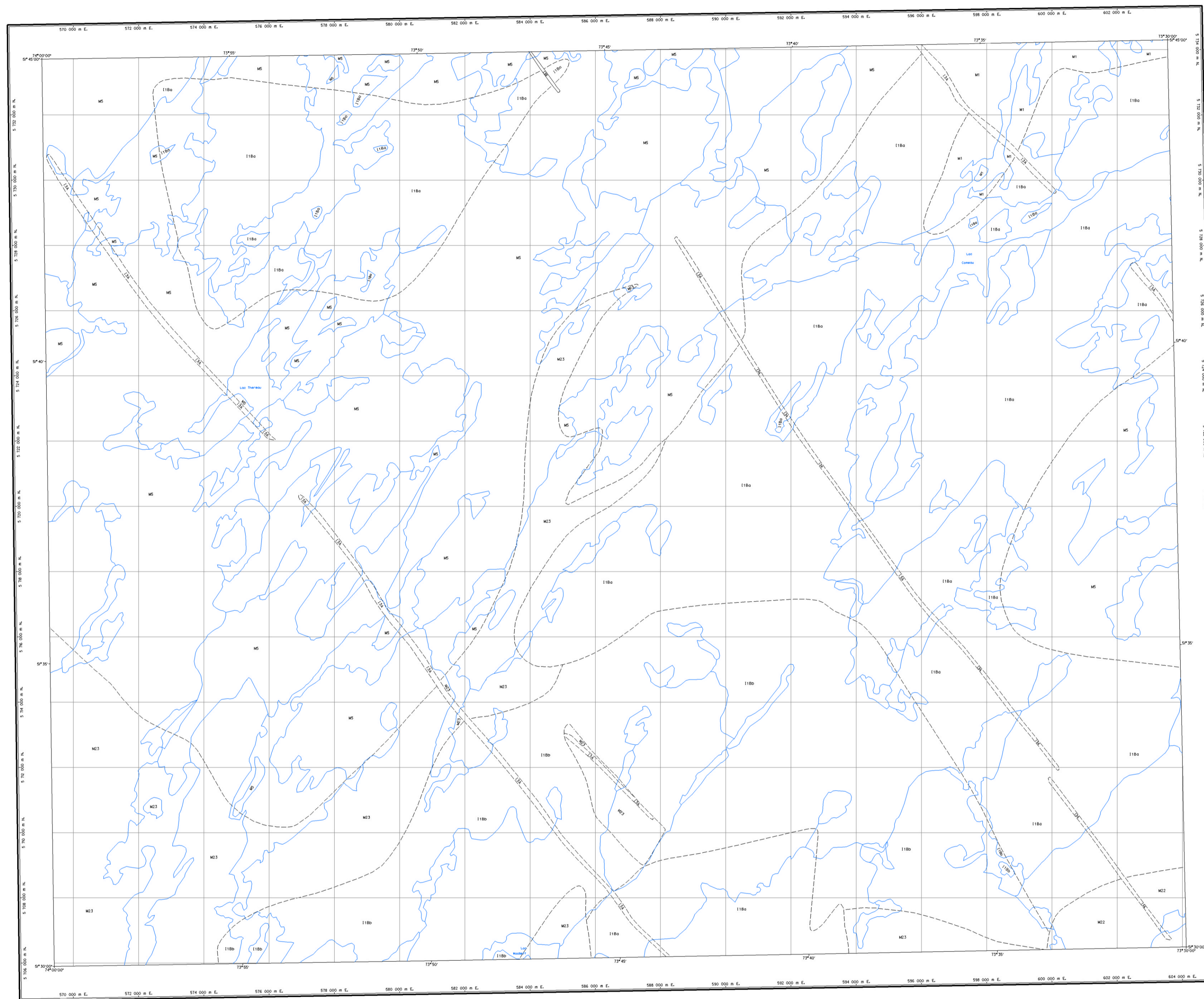
32P11 - Lac Gochigami

Projection Mercator transverse universelle (UTM), fuseau 8  
angle du quadrillage par rapport au nord réel 7°2' vers l'est  
étalon de référence GRS80  
système de référence géodésique NAD83

① repère indiquant la position du feuillet dans le réseau géodésique NAD83.

Année de publication: 1998

Conventions géoscientifiques - Géologie 1:50 000  
Les codes et les symboles utilisés sur cette carte sont conformes à la légende générale de la carte géologique qualification M6 98-08



LÉGENDE LITHOLOGIQUE

- PROTÉROZOÏQUE**
- 130 Olibase à quartz porphyrique
- ARCHÉEN**
- 118a Granite et pegmatite
  - 118b Granite gneissique
  - 13A Gabbro porphyrique
  - M1 Gneiss migmatitique
  - M5 Gneiss quartzofeldspathique
  - M22 Migmatite
  - M23 Ammatite

Géologie : J. Coty, J.L. Chown, E.H. 1973, DP 033  
 Compilation : J. Rémy Marin  
 Assistance technique : J. Fanny Cyr

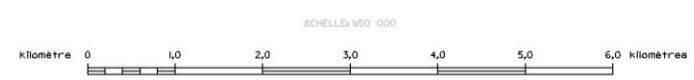
**Note à l'utilisateur :** Malgré les diverses contrôles mis en place pour assurer la qualité du produit, cette carte peut contenir des erreurs. La Direction de la géologie vous remercie donc de vouloir bien signaler ses erreurs au 1-877-385-2222. Toute autre utilisation de l'information de nature géoscientifique est autorisée en précisant que le ministère des Ressources naturelles du Québec en est la source et que le Gouvernement du Québec en détiendrait les droits d'auteur.

32 0 6	32 1 3	32 1 4
32 0 8	32 1 2	32 1 1
32 0 8	32 1 5	32 1 6

Compilation géoscientifique - Géologie 1:50 000  
 Les codes et les symboles utilisés sur cette carte sont conformes à la légende générale de la carte géologique qualification M6 98-09



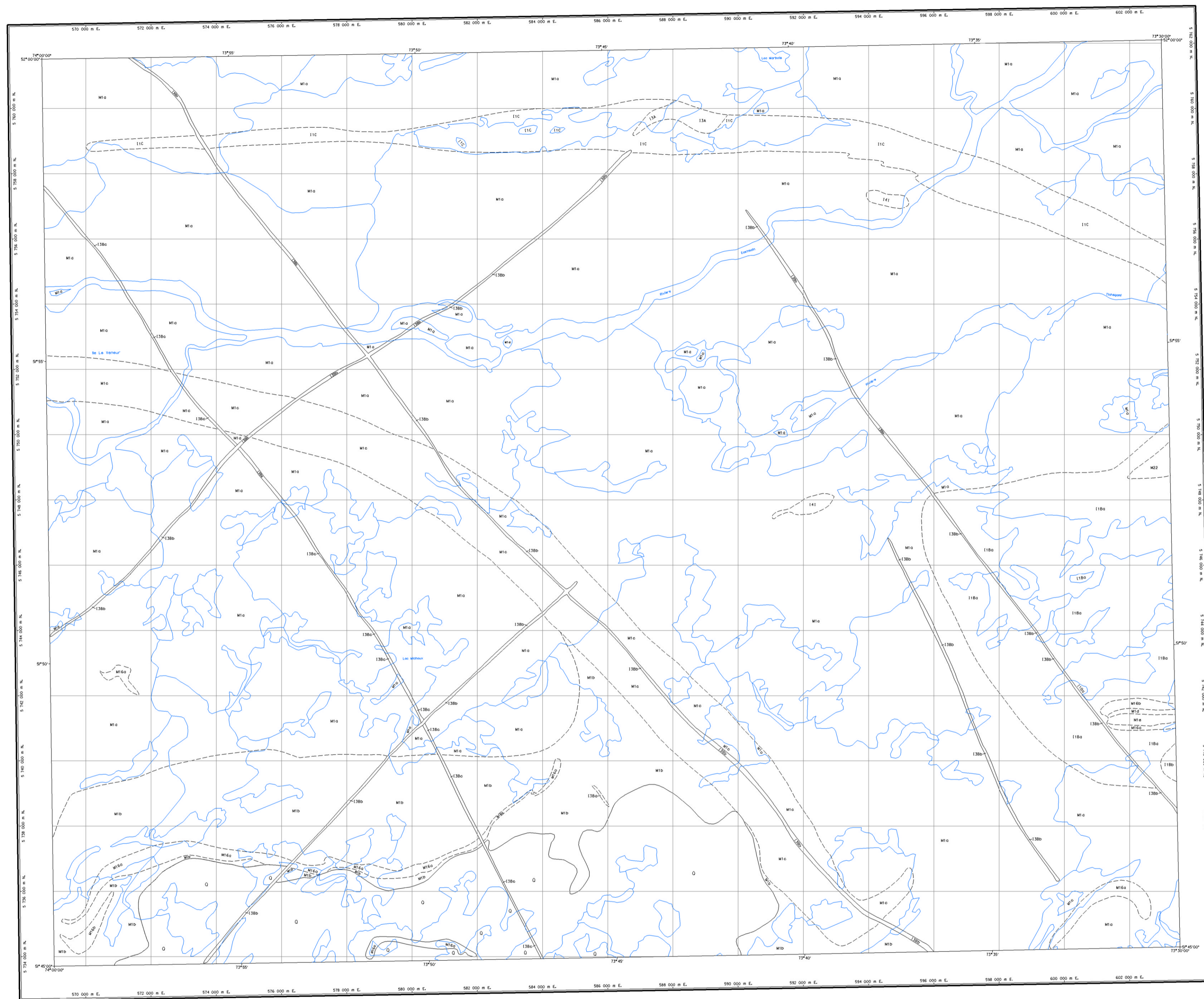
Travaux réalisés dans le cadre de l'Initiative québécoise coordonnées sur le développement durable.  
 © Gouvernement du Québec pour les données provenant du système provincial de référence cartographique 1:20 000 et pour les données de nature géoscientifique.  
 © Sa Majesté la Reine du chef du Canada pour les données provenant du système national de référence cartographique 1:50 000 et 1:250 000.  
 Les titulaires des droits d'auteur de ces données ne seront tenus responsables d'aucun dommage résultant de l'utilisation de l'information, tant la vérification de l'exactitude incombant à chaque utilisateur.  
 Toute reproduction ou diffusion de l'information à des fins commerciales est interdite.  
 Toute autre utilisation de l'information de nature géoscientifique est autorisée en précisant que le ministère des Ressources naturelles du Québec en est la source et que le Gouvernement du Québec en détiendrait les droits d'auteur.



Compilation géoscientifique - Géologie 1:50 000  
 32P12 - Lac Comeau

Projection Mercator Transverse universelle UTM, fuseau n° 18  
 angle du quadrillage par rapport à la Nord vrai 0°59 vers l'est  
 altitude de référence 0000 système de référence géodésique NAD83  
 (+) repère indiquant la position du feuillet dans le réseau géodésique NAD21.

Année de publication: 1998



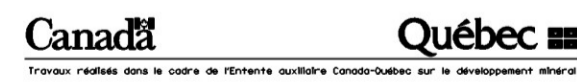
- LÉGENDE LITHOLOGIQUE**
- QUATÉNAIRE**
- Q Sable, gravier, silt, etc.
- PROTÉROZOÏQUE**
- I3Ba Diabase
  - I3Bb Diabase à quartz
  - I3Bc Diabase à quartz porphyrique
- ARCHÉEN**
- I1Ba Granite gneissique, migmatite et gneiss
  - I1Bb Granite et granite à hornblende
  - I1C Granodiorite gneissique, ocellé à biotite et hornblende
  - I3A Gabbro
  - I4I Péridotite
  - M1a Gneiss migmatitique
  - M1b Gneiss à hornblende et biotite
  - M1c Gneiss leucocrate ocellé à biotite et hornblende
  - M1d Gneiss à biotite
  - M1e Gneiss rubané à biotite
  - M1f Amphibolite
  - M1g Amphibolite péridotitique
  - M22 Migmatite amphibolitique

Géologie : J. Yvon-Boisduval, 1983, D.P.V. 940  
M.O.C., M. 9713, D.P.V. 435  
Compilation : J. Rémy-Martin  
Assistance technique : Christian Garneau

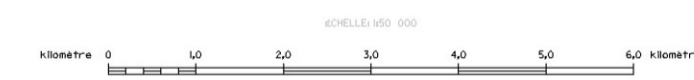
**Note à l'utilisateur :** Malgré les diverses contrôles mis en place pour assurer la qualité du produit, cette carte peut contenir des erreurs. La Direction de la géologie vous remercie donc de vouloir bien signaler ses erreurs en lui signalant les erreurs observées. Il vous est possible de le faire en complétant le formulaire Modificateur de carte - Produit SIGÉOM qui accompagne chaque commande et qui est aussi disponible dans les bureaux des géologues résidents.

33 0 0	33 0 4	33 0 5
32 0 6	32 0 13	32 0 14
32 0 09	32 0 12	32 0 1

Coordination géoscientifique - Géologie 1:50 000  
Les codes et les symboles utilisés sur cette carte sont conformes à la légende générale de la carte géologique qualification M6 96-09



© Gouvernement du Québec pour les données provenant du système provincial de référence cartographique 1:20 000 et pour les données de nature géoscientifique.  
© Sa Majesté la Reine du chef du Canada pour les données provenant du système national de référence cartographique 1:50 000 et 1:250 000.  
Les titulaires des droits d'auteur de ces données ne seront tenus responsables d'aucun dommage résultant de l'utilisation de l'information, tant la vérification de l'exactitude incombant à chaque utilisateur.  
Toute reproduction ou diffusion de l'information à des fins commerciales est interdite.  
Toute autre utilisation de l'information de nature géoscientifique est autorisée en précisant que le Ministère des Ressources naturelles du Québec en est la source et que le Gouvernement du Québec en délégué les droits d'auteur.

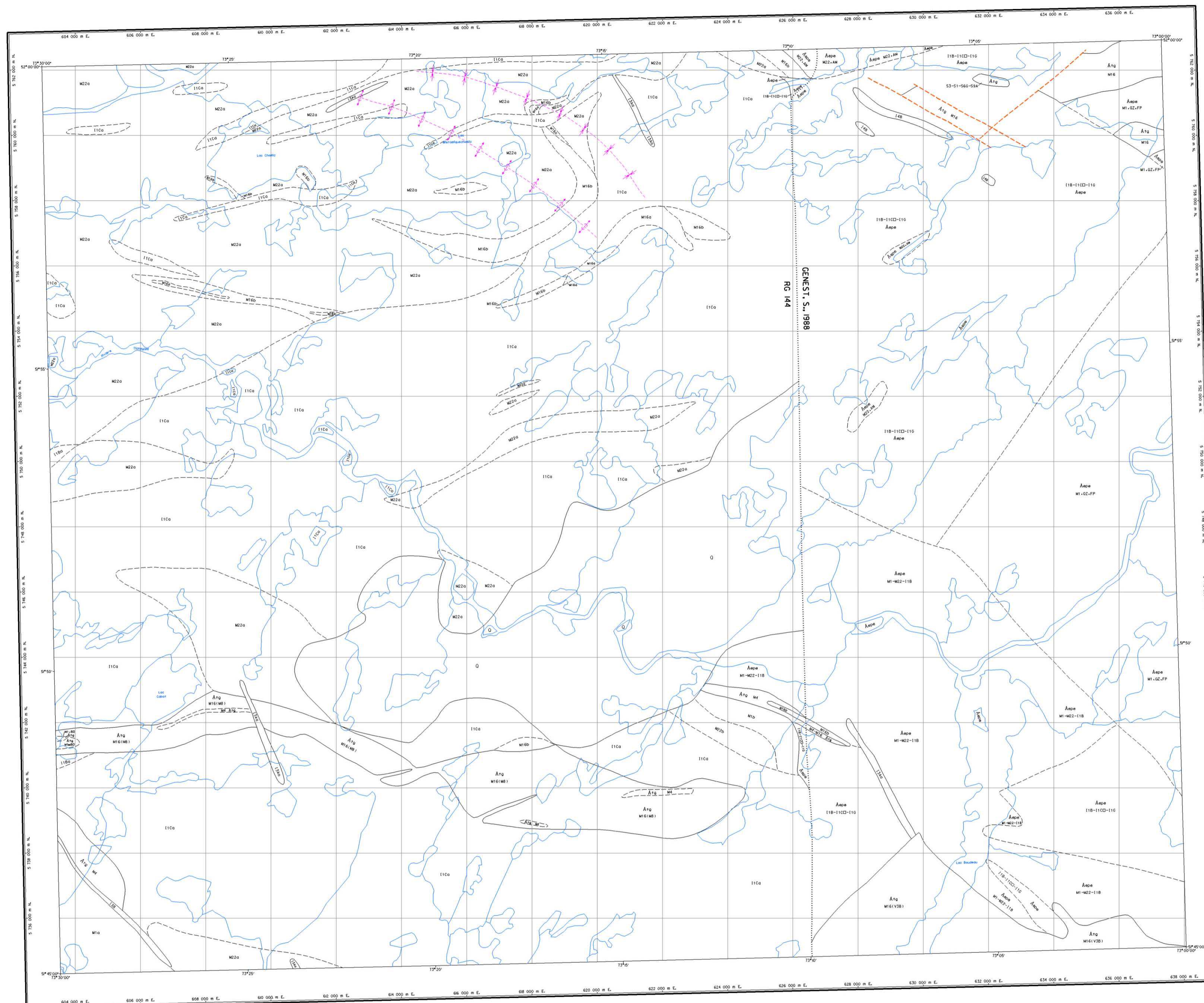


Compilation géoscientifique - Géologie 1:50 000

32P13 - Lac Michaux

Projection Mercator transverse universelle UTM, fusée 8  
angle de quadrillage par rapport au nord 2-446 073-191 vers-est  
échelle de référence: 62500  
système de référence géodésique NAD83  
l'icône indiquant la position du feuillet dans le réseau géodésique NAD27.

Année de publication: 1998



**LÉGENDE STRATIGRAPHIQUE**

- QUATÉNAIRE**
- Q Sabie, gravier, silt, fill
- ARCHÉEN**
- Groupe de Tichégami**
- A1g Amphibolite schisteuse et paragneès
- Complexe d'Épervanèche**
- Àepe Migmatite amphibolitique, gneès, migmatite, granite, granodiorite et pegmatite

**LÉGENDE LITHOLOGIQUE**

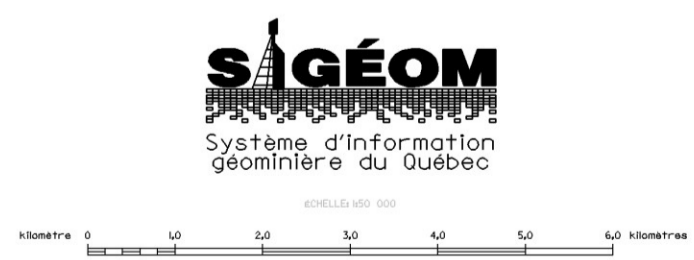
- PROTÉROZOÏQUE**
- I3Aa Gabbro et diabase
  - I3B Diabase
- ARCHÉEN**
- I1Ba Granite gneissique, migmatite et gneès
  - I1Ca Granodiorite et pegmatite
  - I4B Pyroxénite
  - M1a Gneès migmatitise
  - M1b Gneès dioritique quartzifère
  - M16a Amphibolite à pyroxène
  - M16b Amphibolite ultramafique
  - M22a Migmatite amphibolitique
  - M22b Migmatite gneissique

Géologie : (Chown, Ed., 1971, RC 144; Geste, S., 1958, Synthèse lithostratigraphique, structurale et géologique des bassins d'Orish et de Papaskessati, Nouveau-Québec, Thèse de doctorat, Université de Montréal.)  
 Compilation : Rémy Morin  
 Assistance technique : Christian Carneau

**Note à l'utilisateur :** Malgré les diverses contrôles mis en place pour assurer la qualité du produit, cette carte peut contenir des erreurs. La Direction de la géologie vous remercie donc de l'aider à améliorer ses produits en lui signalant les erreurs observées. Il vous est possible de le faire en complétant le formulaire Modification d'une carte - Produit SIGMAP qui accompagne chaque commande et qui est aussi disponible dans les bureaux des géologues résidents.

33 x 04	33 x 03	33 x 02
32 P 13	32 P 14	32 P 15
32 P 12	32 P 11	32 P 10

**Canada Québec**  
 Travaux réalisés dans le cadre de l'Entente quadripartite Canada-Québec sur le développement alternatif.  
 © Gouvernement du Québec pour les données provenant du système provincial de référence cartographique 1:250 000 et pour les données de nature géoscientifique.  
 © Sa Majesté le Reine du chef du Canada pour les données provenant du système national de référence cartographique 1:50 000 et 1:250 000.  
 Les titulaire des droits d'auteur de ces données ne seront tenus responsables d'aucun dommage résultant de l'utilisation de l'information dont la vérification de l'exactitude incombe à chaque utilisateur.  
 Toute reproduction ou diffusion de l'information de nature géoscientifique est interdite, en prévision que le ministère des Ressources naturelles du Québec en est le source et que le Gouvernement du Québec en détient les droits d'auteur.

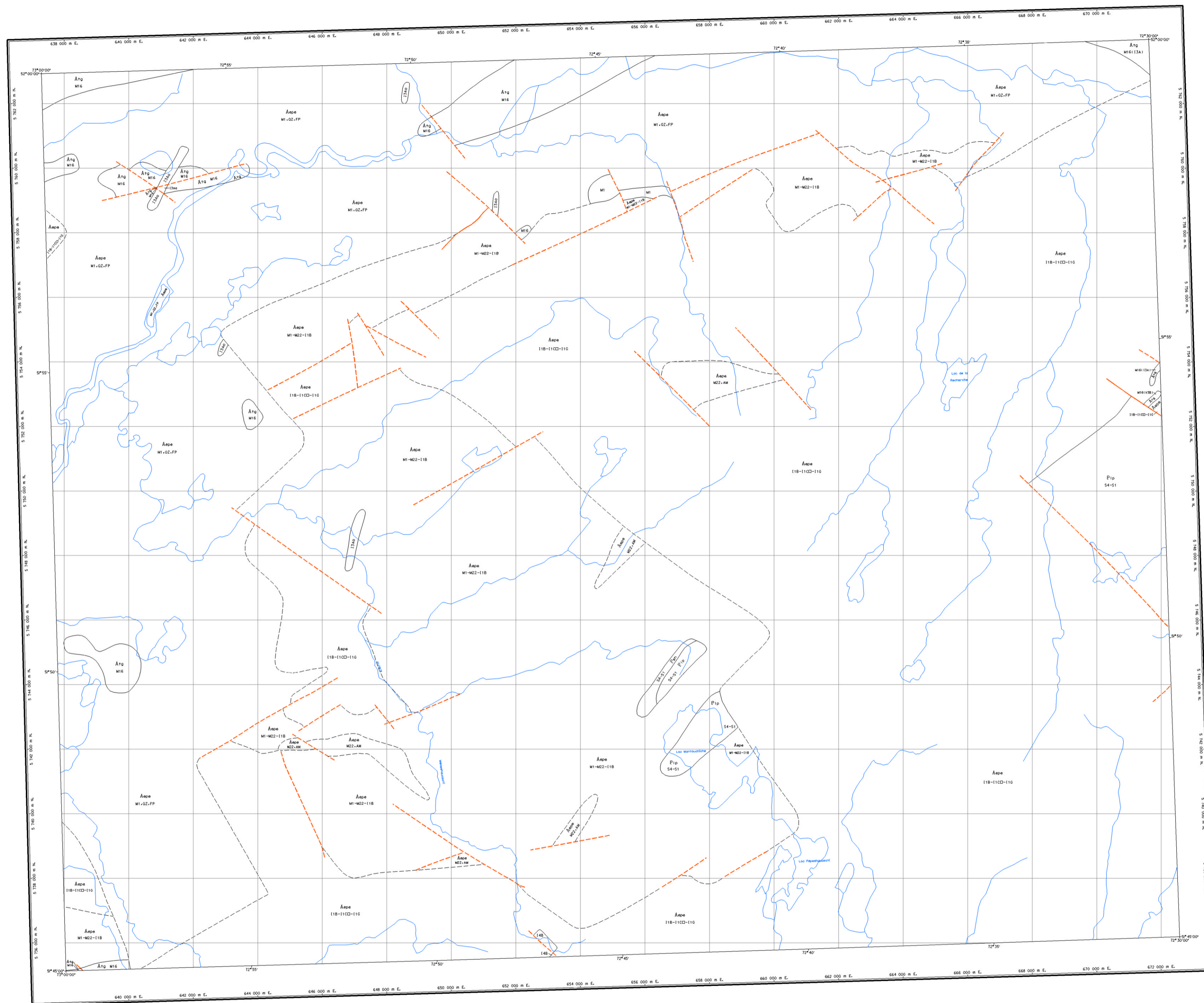


Projection Mercator transverse universelle (TM), fuseau 8  
 angle du quadrillage par rapport au Nord vrai P13 vers l'est  
 ellipsoïde de référence GRS80  
 système de référence géodésique NAD83  
 ⊕ symbole indiquant la position du faillet dans le réseau géodésique NAD83.

Année de publication: 1998

Compilation géoscientifique - Géologie 1:50 000  
 32P14 - Lac Chamic

Coordination géoscientifique - Géologie 1:50 000  
 Les codes et les symboles utilisés sur cette carte sont conformes à la légende générale de la carte géologique 1:50 000.



**LÉGENDE STRATIGRAPHIQUE**

- PROTÉROZOÏQUE**
- Supergroupe d'Ottawa
- Groupe de Péribonca
- Formation de Lapierre
- P1p Conglomérat, grès
- Groupe d'Indicador
- Formation de Shicapa
- Pan Conglomérat, grès
- ARCHÉEN**
- Groupe de Tichégoni
- Aéq Amphibolite
- Complexe d'Éber-vanone
- Aépe Gneiss, migmatite, granite, gneiss tonalitique, granodiorite, pegmatite et granite gneissique

**LÉGENDE LITHOLOGIQUE**

- PROTÉROZOÏQUE**
- 13Aa Gabbro et diabase
- ARCHÉEN**
- 14B Pyroxénite
- M1 Gneiss tonalitique à hornblende
- M16 Amphibolite

Géologie : J. Genest, 1988, Synthèse lithostratigraphique, structures et géologie des Bassins d'Ottawa et de Papashewash, Nouveau-Québec, Thèse de doctorat, Université de Montréal.

Compilation : J. Rémy Marin

Assistance technique : J. Eric Lemay

**Note à l'utilisateur :** Malgré les divers contrôles mis en place pour assurer la qualité du produit, cette carte peut contenir des erreurs. La Direction de la géologie vous remercie donc de vouloir améliorer ses produits en lui signalant les erreurs observées. Il vous est possible de le faire en complétant le formulaire Modification à une carte - Produit SIGMAP qui accompagne chaque commande et qui est aussi disponible dans les bureaux des géologues résidents.

32 P 03	32 P 02	32 P 01
32 P 04	32 P 05	32 P 06
32 P 07	32 P 08	32 P 09

Compilation géoscientifique - Géologie 1:50 000  
Les codes et les symboles utilisés sur cette carte sont conformes à la légende générale de la carte géologique Québec 16 96-08



Travaux réalisés dans le cadre de l'entente cadre Canada-Québec sur le développement durable

© Gouvernement du Québec pour les données provenant du système provincial de référence cartographique 1:20 000 et pour les données de nature géoscientifique.

© Sa Majesté la Reine du chef du Canada pour les données provenant du système national de référence cartographique 1:50 000 et 1:250 000.

Les titulaires des droits d'auteur de ces données ne seront tenus responsables d'aucun dommage résultant de l'utilisation de l'information, sans la vérification de l'exactitude de chaque utilisateur.

Toute reproduction ou diffusion de l'information à des fins commerciales est interdite. Toute autre utilisation de l'information de nature géoscientifique est autorisée en prévision que le Ministère des Ressources naturelles du Québec en est la source et que le Gouvernement du Québec en détient les droits d'auteur.



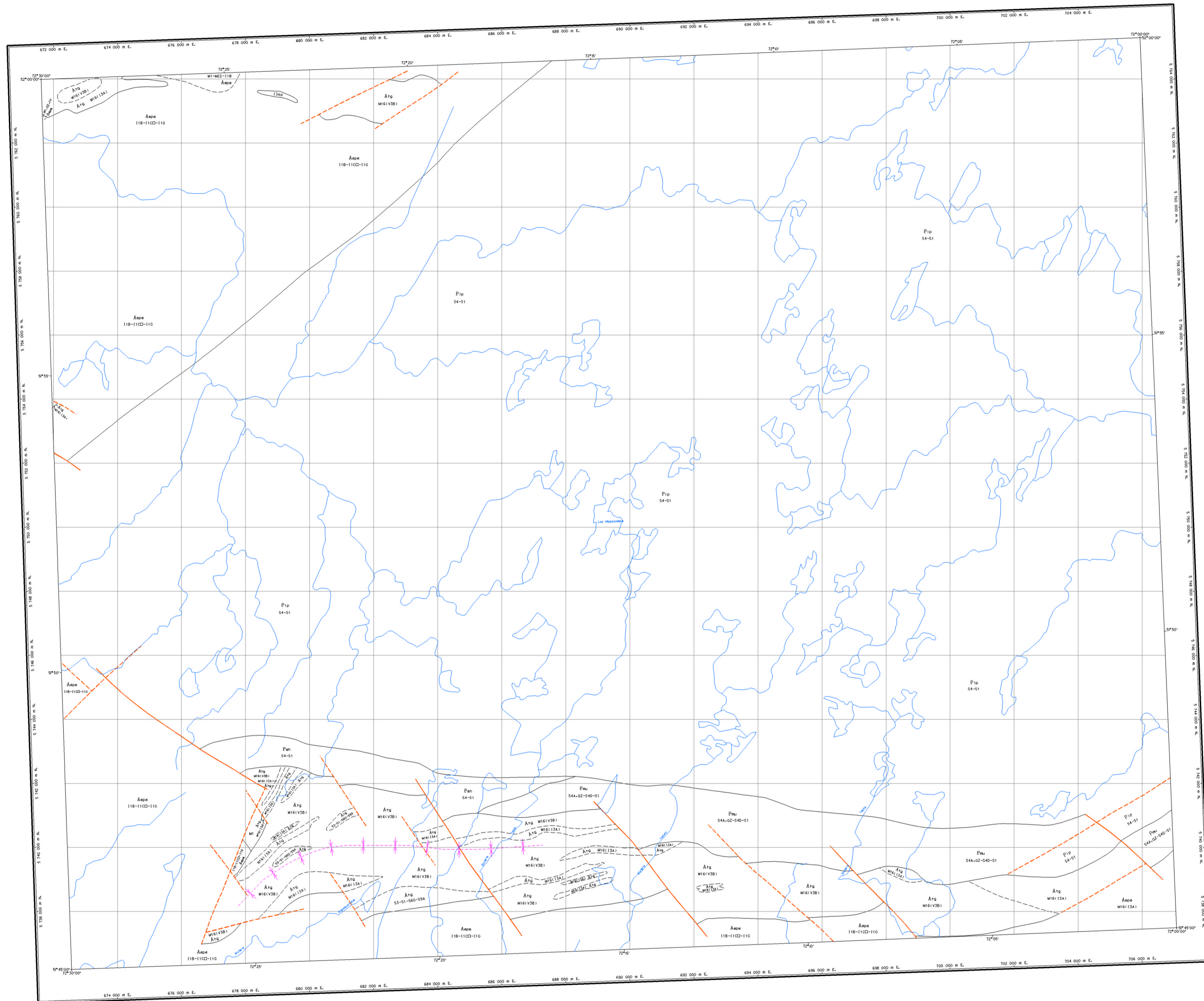
0 1,0 2,0 3,0 4,0 5,0 6,0 Kilomètres

Compilation géoscientifique - Géologie 1:50 000  
32P15 - Lac Mantouchiche

Projection Mercator Transverse universelle (TM2), fusée 18  
origine au quadrangle sur l'équateur du nord (le méridien principal est l'équateur de référence 2050) du NAD83

☉ Symbole indiquant la position du faille dans le réseau géologique NAD21.

Année de publication: 1998



LÉGENDE STRATIGRAPHIQUE

- PROTÉROZOÏQUE**
- Supergroupe d'Oriskany**
- Groupe de Peribonco**
- Formation de Laparrie**
- Pip Conglomérat, grès
- Groupe d'Indicador**
- Formation de Shicapaï**
- Pan Conglomérat, grès
- Formation de Matouan**
- Pm Conglomérat à cailloux de quartz, conglomérat polymictique à la base et grès
- ARCHÉEN**
- Groupe de Tichégnit**
- Ang Gneiss, grès, argilite, formation de fer, metabasites, amphibolites, metabasaltites, amphibolites métagabbroïques
- Complexe d'Épervanche**
- Asep Granite, granodiorite, pegmatite, gneiss et amphibolite gabbroïque

LÉGENDE LITHOLOGIQUE

- PROTÉROZOÏQUE**
- I3a Gabbro et diabase
- ARCHÉEN**
- M1 Gneiss tonalitique à hornblende

Géologie : J. Genest, S. 1988, Synthèse lithostratigraphique, structurale et géochronologique des bassins d'Oriskany et de Popowick, Nouveau-Québec, Thèse de doctorat, Université de Montréal.

Compilation : J. Rémy Morin

Assistance technique : J. Eric Lemoy

**Note à l'utilisateur :** Malgré les diverses contrôles mis en place pour assurer la qualité du produit, cette carte peut contenir des erreurs. La Direction de la géologie vous encourage donc de faire à vérifier ses produits en lui signalant les erreurs observées. Il vous est possible de le faire en complétant le formulaire Modification à une carte - Produit SIG200 qui accompagne chaque commande et qui est aussi disponible dans les bureaux des géologues résidents.

33 A 02	33 A 04	33 D 04
32 P 05	32 P 06	32 M 01
32 P 10	32 P 09	32 M 02

Compilation géoscientifique - Géologie 1:50 000  
Les codes et les symboles utilisés sur cette carte sont conformes à la légende générale de la carte géologique Québec 1:50 000.



© Gouvernement du Québec pour les données provenant du système provincial de référence cartographique 1:20 000 et pour les données de nature géoscientifique.

© Le Ministère de la Reine du Canada pour les données provenant du système national de référence cartographique 1:50 000 et 1:250 000.

Les titulaires des droits d'auteur de ces données ne seront tenus responsables d'aucun dommage résultant de l'utilisation de l'information, tant la vérification de l'exactitude incombent à chaque utilisateur.

Toute reproduction ou diffusion de l'information de ces fins commerciales est interdite. Toute autre utilisation de l'information de nature géoscientifique est autorisée en prévision que le Ministère des Ressources naturelles du Québec en est la source et que le Gouvernement du Québec en détient les droits d'auteur.



Compilation géoscientifique - Géologie 1:50 000

32P16 - Lac Hippocampe

Projection Mercator transversale universelle UTM, fuseau 18, angle de quadrillage par rapport au nord vrai 2° vers l'est, système de référence GRS80, système de référence géodésique NAD83.

⊕ repère indiquant la position du feuillet dans le réseau géodésique NAD83.

Année de publication: 1998