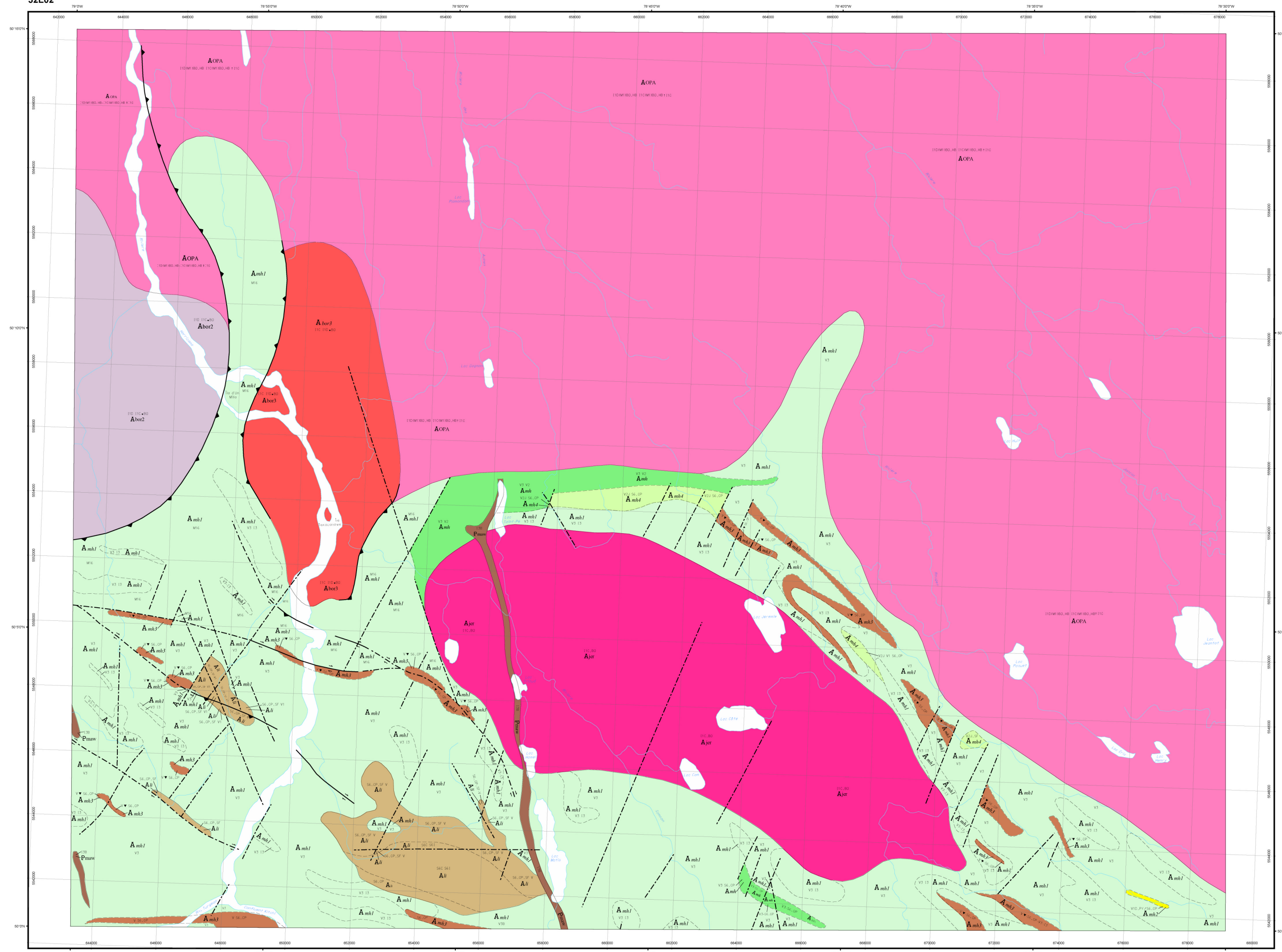


Compilation géologique - RIVIERE ROUGET

32L02



LÉGENDE STRATIGRAPHIQUE

PROTÉROZOÏQUE

Essai de dykes de Matachewan (2473 ± 161-9 Ma, Heaman, 1997)

Pmaw Diabase

PROVINCE DU SUPÉRIEUR

ARCHÉEN

Pluton de Bordier

Abor1 Granodiorite et tonalite à grains moyens et à biotite

Abor2 Tonalite et granodiorite à grains moyens et à biotite

Sous-province de l'Abitibi

Intrusion de Jérémie

Ajer Granodiorite à biotite

Formation du Lac Matis

Al Mudrock à graphite et à sulfures, avec des volcanites indifférenciées

Groupe de Manthet

Amb Volcaniques mafiques et intermédiaires, mudrock à graphite

Amb1 Andésite, andésite à sulfures, volcanite felsique, mudrock et mudrock à graphite

Amb2 Tuf indifférencié, mudrock à graphite, roches volcaniques et intrusives mafiques

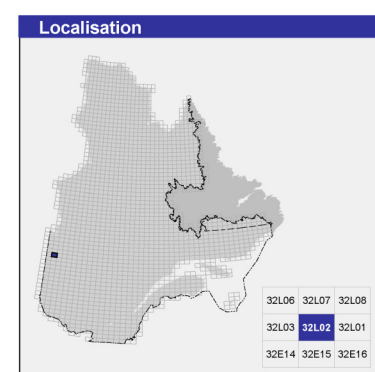
Amb3 Oalcite à pyrite et mudrock à graphite interlité

Amb4 Roches volcaniques et intrusives mafiques, amphibolite

Sous-province d'Opatica

AOPA Tonalite et granodiorite à biotite, hornblende, gneissiques et injectées de pagmatite

Les symboles et abréviations utilisés sur cette carte sont décrits dans la publication PRO 2000-08 du ministère des Ressources naturelles et de la Faune.

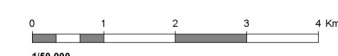


Métadonnées

Surface de référence géodésique : Ellipsoïde GRS 90
 Système de référence géodésique : NAD 83 compatible avec le système mondial WGS 84
 Projection cartographique : Mercator transverse universelle (MTU), fuseau 17
 Longitude d'origine : 78°45'
 Latitude d'origine : 0°

Frontières

----- Frontière internationale
 - - - - - Frontière interprovinciale ou interlatérale
 - - - - - Frontière Québec - Terre-Neuve-et-Labrador (cette frontière n'est pas définitive)



Sources

Données : Géologie : Ministère des Ressources naturelles et de la Faune, Géologie Québec, 2007
 Topographie : Ministère des Ressources naturelles et de la Faune, Direction de l'information géographique, 1996

Réalisation

Compilation et modifications : Christine Beausoleil, Pierre Doucet, Jean Goulier (1998)
 Références : Lacroix, S. (1994) - MB 94-54 ACSI GEOSCIENCES inc. (1998) - DV 66-08
 Assistance technique : Christine Beausoleil, Louis Emond, Claude Guirin

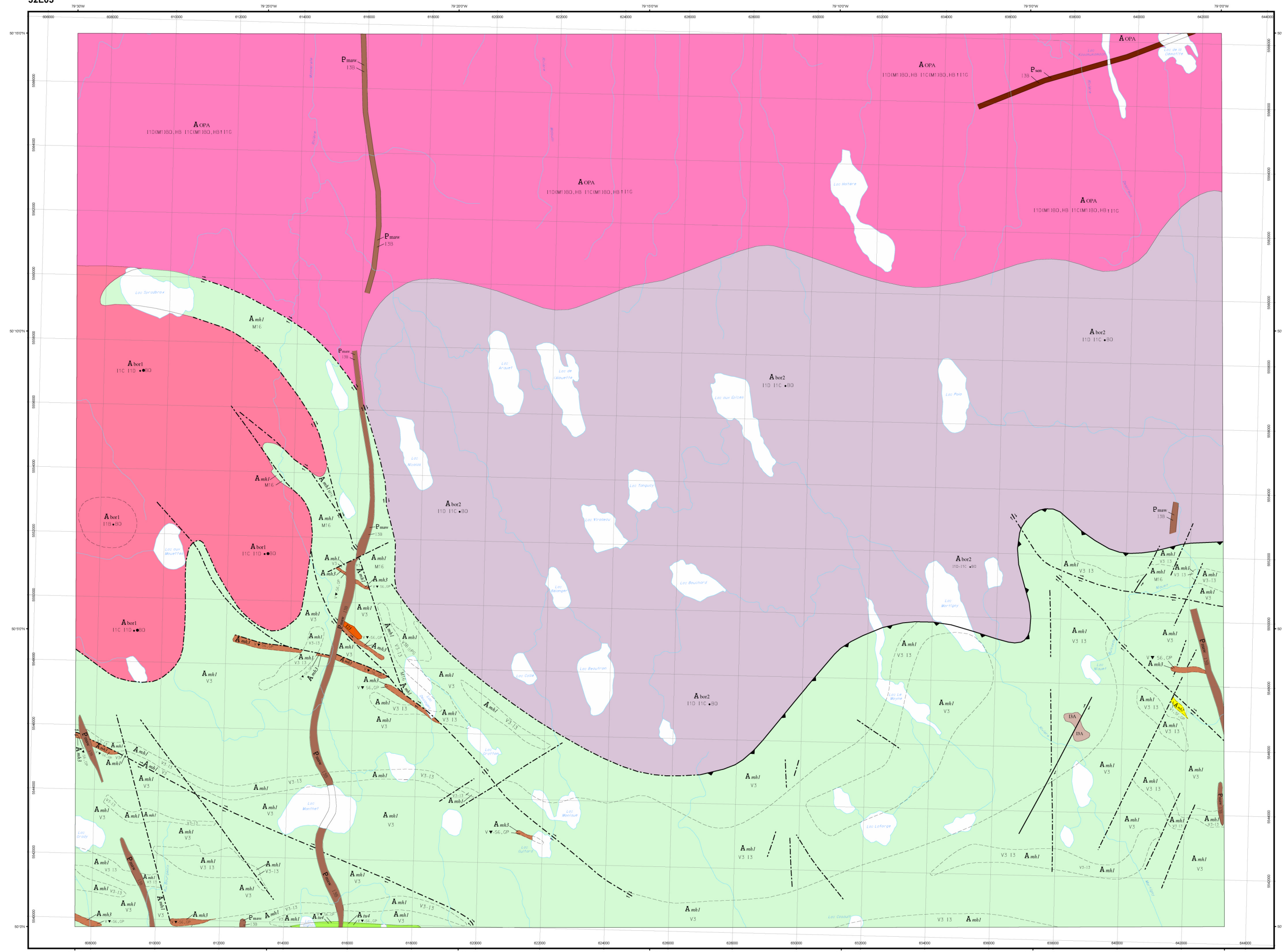
Production : Ministère des Ressources naturelles et de la Faune, Géologie Québec
 Diffusion : Ministère des Ressources naturelles et de la Faune
 Le présent document n'a aucune portée légale
 © Gouvernement du Québec

32L02

SIGÉOM
 Système d'information géographique du Québec

Compilation géologique - LAC SPRADBROW

32L03



LÉGENDE STRATIGRAPHIQUE

PROTÉROZOÏQUE

Dykes de Senneterre (2216 ± 8/-4 Ma, Buchan et al., 1996)

Ds Diabase

Essaim de dyke de Matachewan (2473 ± 16/-9 Ma, Heaman, 1997)

Pmax Diabase

PROVINCE DU SUPÉRIEUR

ARCHÉEN

Pluton de Bordier

Abar2 Tonalite et granodiorite à grains moyens et à biotite

Abar1 Granodiorite, tonalite à grains moyens et grossiers, à biotite et granite à grains moyens et biotite

Sous-province de l'Abitibi

Formation de la rivière Turgeon

Amt Tuf indifférencié et mudrock graphiteux

Groupe de Manthet

Ama Tuf indifférencié et mudrock à graphite

Amv Volcanite felsique à sulfure et à graphite

Amf Volcanite et intrusion mafiques, basalte porphyrique à plagioclase, amphibolite

Sous-province d'Opatica

Aopa Tonalite et granodiorite à biotite, hornblende, gneissiques et injectées de pegmatite

LÉGENDE LITHOLOGIQUE

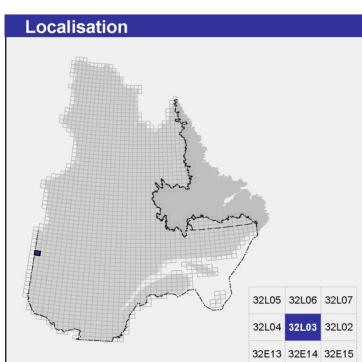
ARCHÉEN

DA Gabbro

DI Diorite

Les symboles et abréviations utilisés sur cette carte sont décrits dans la publication PRO 2000-05 du Ministère des Ressources naturelles et de la Faune.

32L03



Métadonnées

Surface de référence géodésique : Ellipsoïde GRS 80
 Système de référence géodésique : NAD 83 compatible avec le système mondial WGS 84
 Projection cartographique : Mercator transverse universelle (MTU), fuseau 17
 Longitude d'origine : 79°15'
 Latitude d'origine : 0°

Frontières

----- Frontière internationale
 - - - - - Frontière interprovinciale ou interétatique
 - - - - - Frontière Québec - Terre-Neuve-et-Labrador (cette frontière n'est pas définitive)



Sources

Données : Géologie : Ministère des Ressources naturelles et de la Faune, Géologie Québec, 2007
 Topographie : Ministère des Ressources naturelles et de la Faune, Direction de l'information géographique, 1996

Réalisation

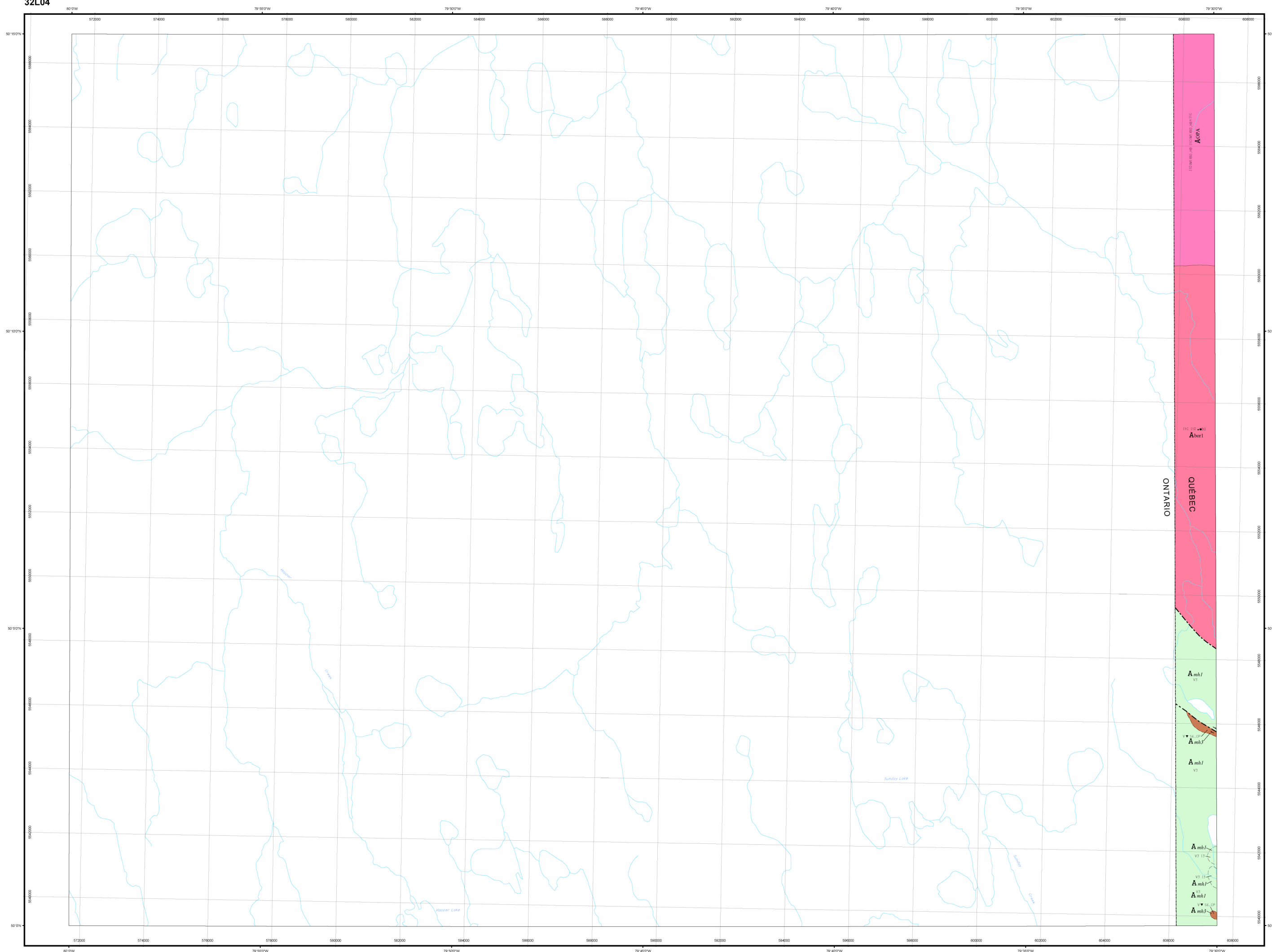
Compilation et modifications : Christine Beausoleil, Pierre Doucet (2002)
 Références : Card, K.D. et Sanford, S.V. (1982) : Essais de dykes, Timmins, Ontario-Québec, C.O.C. Atlas géologique, carte NM-17-G, 1/1 000 000, feuille 4 de 5. Série nationale des Sciences de la Terre Lacroix, S. (1994) : MB 94-54
 Assistance technique : Louis Emond, Claude Guérin

Production : Ministère des Ressources naturelles et de la Faune, Géologie Québec
 Diffusion : Ministère des Ressources naturelles et de la Faune
 Le présent document n'a aucune portée légale
 © Gouvernement du Québec

SIGÉOM
 Système d'information géographique du Québec

Compilation géologique - LAC HOLMER

32L04



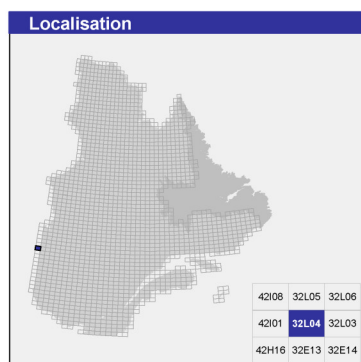
LÉGENDE STRATIGRAPHIQUE

PROVINCE DU SUPÉRIEUR ARCHÉEN

- Pluton de Bordier**
A_{br1} Granodiorite et tonalite à grains moyens et grossiers et à biotite
- Sous-province de l'Abitibi**
- Groupe de Manthet**
A_{mb1} Tuf indifférencié et mudrock à graphite
A_{mb2} Roches volcaniques et intrusives mafiques
- Sous-province d'Opatica**
A_{op1} Tonalite et granodiorite à biotite, hornblende, gneissiques et injectées de pagmatite

Les symboles et abréviations utilisés sur cette carte sont décrits dans la publication PRQ 2000-08 du ministère des Ressources naturelles et de la Faune.

32L04



Métadonnées

Surface de référence géodésique : Ellipsoïde GRS 80
 Système de référence géodésique : NAD 83 compatible avec le système mondial WGS 84
 Projection cartographique : Mercator transverse universelle (MTU), fuseau 17
 Longitude d'origine : 79°45'
 Latitude d'origine : 0°

Frontières

----- Frontière internationale
 - - - - - Frontière interprovinciale ou interlatérale
 - - - - - Frontière Québec - Terre-Neuve-et-Labrador (cette frontière n'est pas définie)



Sources

Données	Organisme	Année
Géologie	Ministère des Ressources naturelles et de la Faune, Géologie Québec	2007
Topographie	Ministère des Ressources naturelles et de la Faune, Direction de l'information géographique	1996

Réalisation

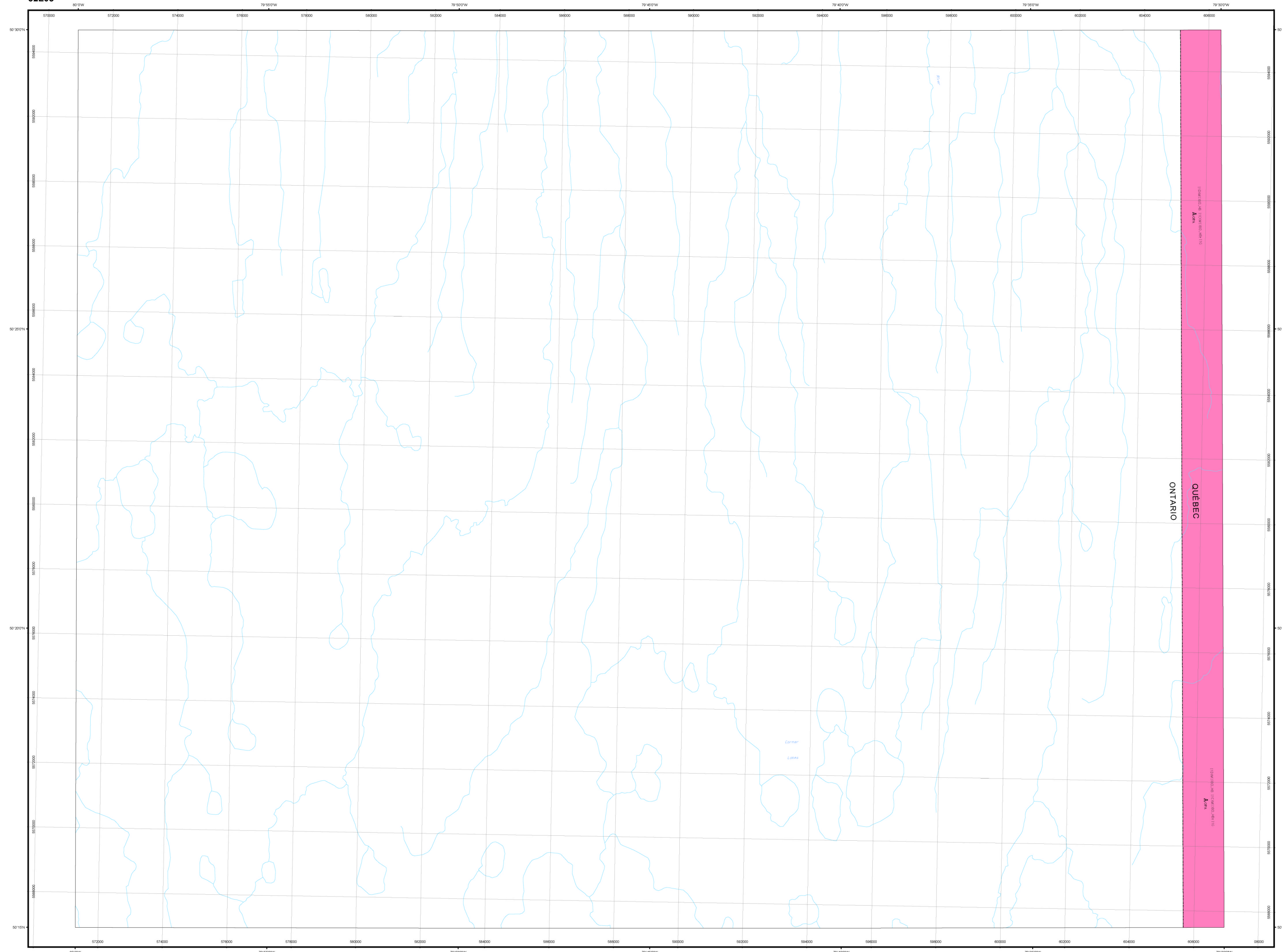
Compilation et modifications :	Christine Beausoleil, Pierre Doucet (1998)
Référence :	Lacroix, S. (1994) - MB 94-54
Assistance technique :	Louis Emond, Claude Guérin

Production : Ministère des Ressources naturelles et de la Faune, Géologie Québec
 Diffusion : Ministère des Ressources naturelles et de la Faune
 Le présent document n'a aucune portée légale
 © Gouvernement du Québec

SIGÉOM
 Système d'information géographique du Québec

Compilation géologique - CORNER LAKES

32L05



LÉGENDE STRATIGRAPHIQUE

PROVINCE DU SUPÉRIEUR
ARCHÉEN

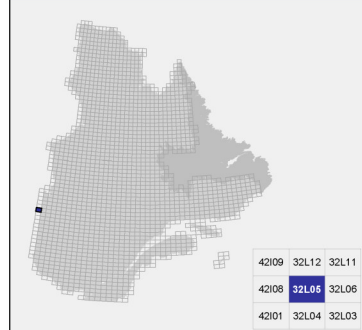
Sous-province d'Opatika

AOP Tonalite et granodiorite à biotite, hornblende, gneissiques et injectées de pegmatite

Les symboles et abréviations utilisés sur cette carte sont décrits dans la publication PRO 2000-08 du ministère des Ressources naturelles et de la Faune.

32L05

Localisation

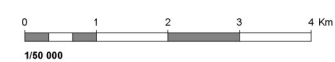


Métadonnées

Surface de référence géodésique : Ellipsoïde GRS 80
Système de référence géodésique : NAD 83 compatible avec le système mondial WGS 84
Projection cartographique : Mercator transverse universelle (MTU), fuseau 17
Longitude d'origine : 79°45'
Latitude d'origine : 0°

Frontières

----- Frontière internationale
- - - - - Frontière interprovinciale ou interlatique
- - - - - Frontière Québec - Terre-Neuve-et-Labrador (cette frontière n'est pas définitive)



Sources

Données	Organisme	Année
Géologie	Ministère des Ressources naturelles et de la Faune, Géologie Québec	2007
Topographie	Ministère des Ressources naturelles et de la Faune, Direction de l'information géographique	1996

Réalisation

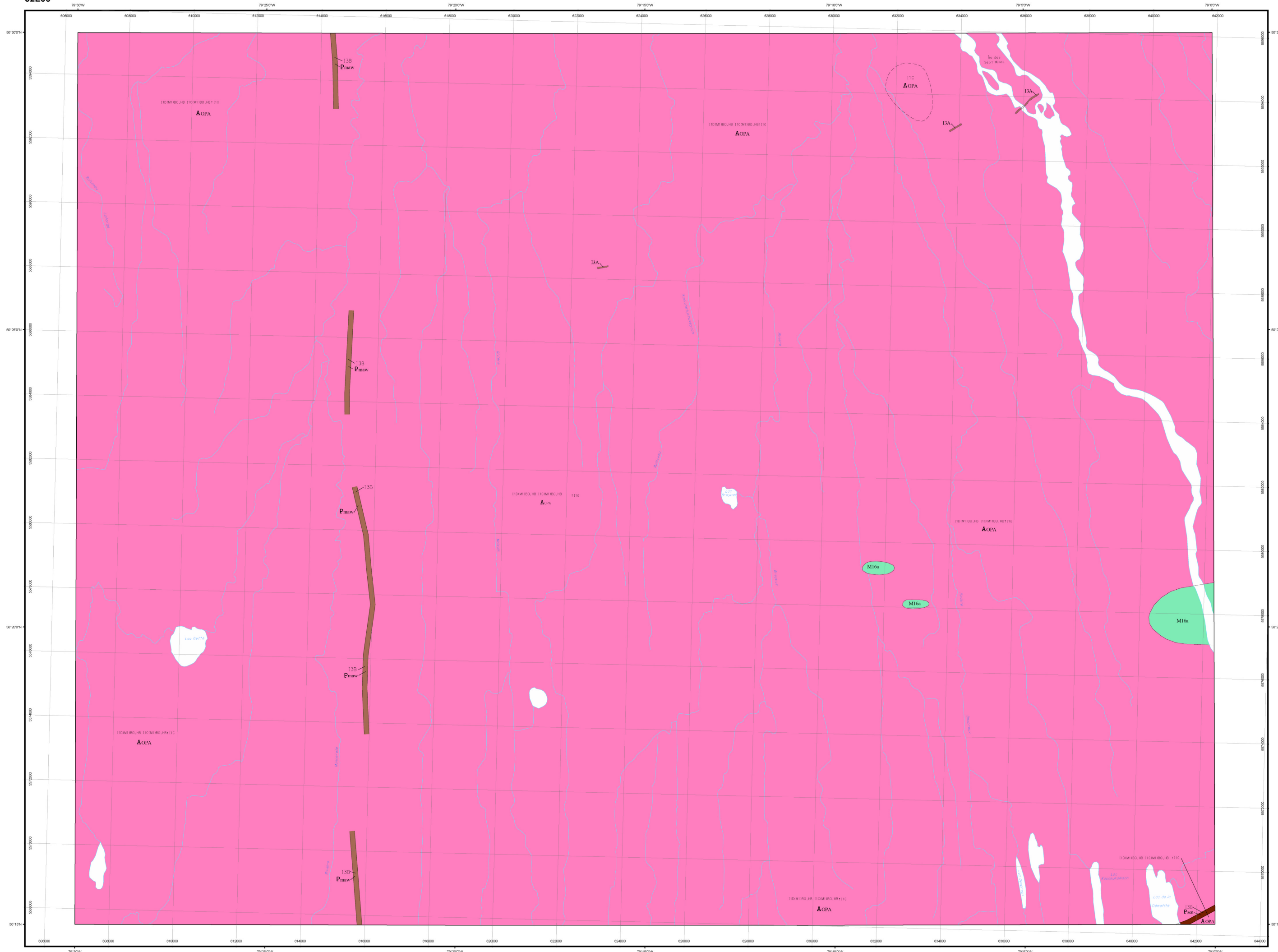
Compilation et modifications	Christine Beausoleil, Pierre Doucet (1996)
Référence	Lacroix, S. (1994) - MB 94-54
Assistance technique	Louis Emond, Claude Guérin

Production : Ministère des Ressources naturelles et de la Faune, Géologie Québec
Diffusion : Ministère des Ressources naturelles et de la Faune
Le présent document n'a aucune portée légale
© Gouvernement du Québec

SIGÉOM
Système d'information
géométrique du Québec

Compilation géologique - LAC GETTE

32L06



LÉGENDE STRATIGRAPHIQUE

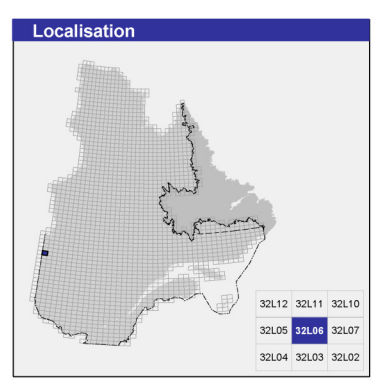
- PROTÉROZOÏQUE**
- Dykes de Genette (2216 ± 8/4 Ma, Buchan et al., 1996)
 - Diabase
 - Essaim de dykes de Matachewan (2473 ± 16/-8 Ma, Heaman, 1997)
 - Diabase
- PROVINCE DU SUPÉRIEUR**
- ARCHÉEN**
- Sous-province d'Opatica
- Tonalite et granodiorite à biotite et hornblende, gneissiques et injectées de pegmatite et de granodiorite

LÉGENDE LITHOLOGIQUE

- PROTÉROZOÏQUE**
- Gabbro
- ARCHÉEN**
- Amphibolite et paragneiss à biotite

Les symboles et abréviations utilisés sur cette carte sont décrits dans la publication PRO 2000-08 du ministère des Ressources naturelles et de la Faune.

32L06

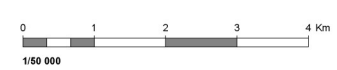


Métadonnées

Surface de référence géodésique : Ellipsoïde GRS 80
 Système de référence géodésique : NAD 83 compatible avec le système mondial WGS 84
 Projection cartographique : Mercator transverse universelle (MTU), fuseau 17
 Longitude d'origine : 79°15'
 Latitude d'origine : 0°

Frontières

----- Frontière internationale
 - - - - - Frontière interprovinciale ou interétatique
 - - - - - Frontière Québec - Terre-Neuve-et-Labrador (cette frontière n'est pas définitive)



Sources

Données	Organisme	Année
Géologie :	Ministère des Ressources naturelles et de la Faune, Géologie Québec	2007
Topographie :	Ministère des Ressources naturelles et de la Faune, Direction de l'information géographique	1996

Réalisation

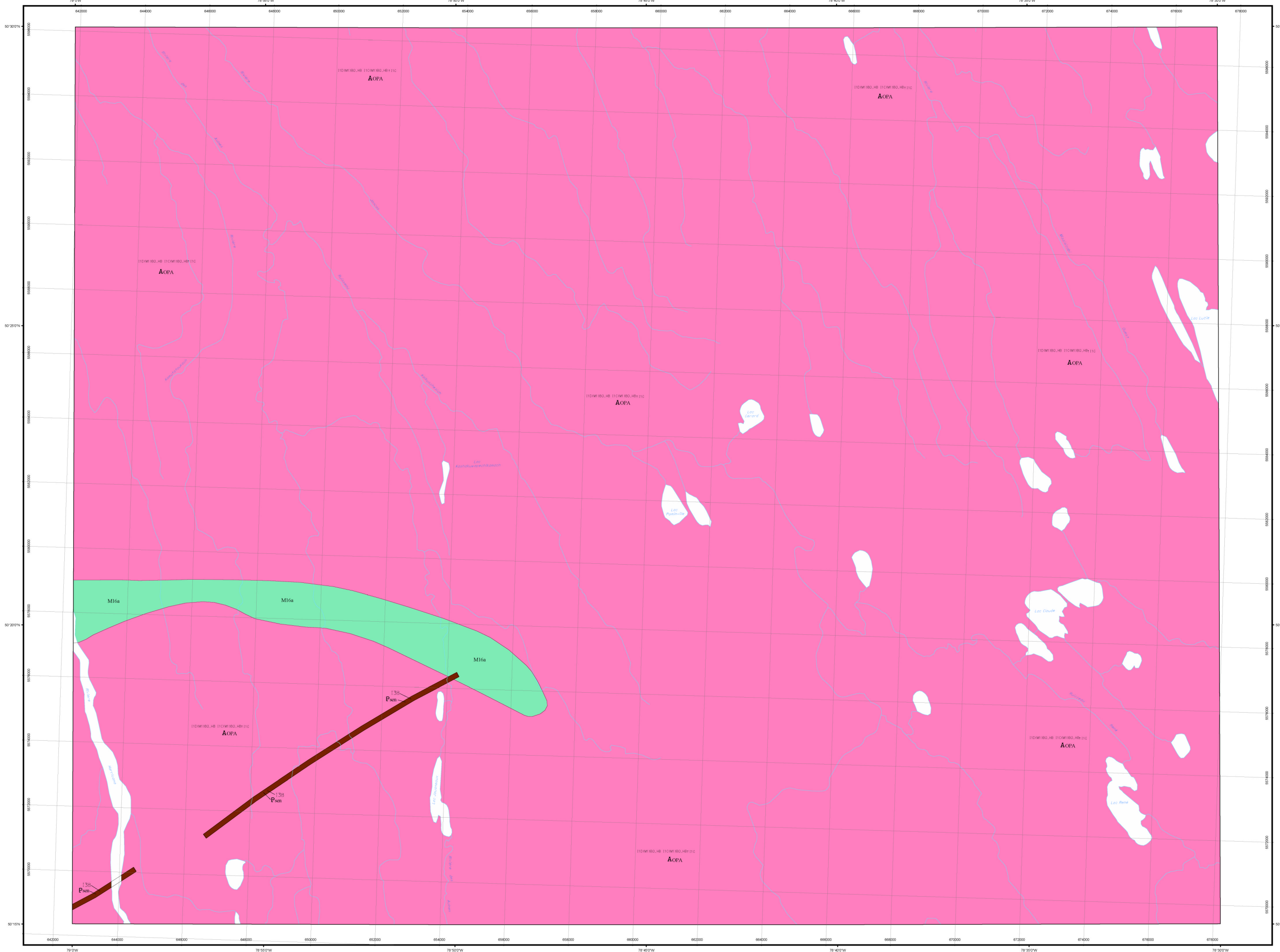
Compilation et modifications : Christine Beausoleil, Pierre Doucet (1998)
 Références : Card, K.D. et Sanford, B.V. (1982) - Essaims de dykes, Timmins, Ontario-Québec, CDC, Atlas géologique, carte NM-17-G, 1:100 000, feuille 4 de 5. Série Nationale des Sciences de la Terre
 Lacroix, S. (1994) - MB 04-54
 Ramick, J.H. (1964) - RP 517
 Rive M. (1983) - carte de compilation inédite 1:50 000

Assistance technique : Louis Emond, Claude Guérin
 Production : Ministère des Ressources naturelles et de la Faune, Géologie Québec
 Diffusion : Ministère des Ressources naturelles et de la Faune
 Le présent document n'a aucune portée légale
 © Gouvernement du Québec



Compilation géologique - RIVIERE DES AULNES

32L07



LÉGENDE STRATIGRAPHIQUE

PROTÉROZOÏQUE

Dykes de Senneterre (2216 ± 8/4 Ma, Buchan *et al.*, 1996)

Pact Diabase

PROVINCE DU SUPÉRIEUR

ARCHÉEN

Sous-province d'Opatca (2473 ± 16/-9 Ma, Heaman, 1997)

AOPA Tonalite et granodiorite à biotite, hornblende, gneissiques et injectées de pegmatite

LÉGENDE LITHOLOGIQUE

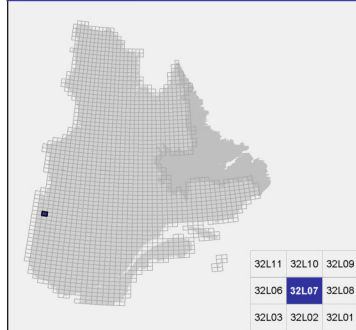
ARCHÉEN

M16a Amphibolite et paragneis à biotite

Les symboles et abréviations utilisés sur cette carte sont décrits dans la publication PRO 2000-08 du ministère des Ressources naturelles et de la Faune.

32L07

Localisation

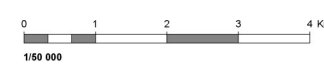


Métadonnées

Surface de référence géodésique : Ellipsoïde GRS 80
 Système de référence géodésique : NAD 83 compatible avec le système mondial WGS 84
 Projection cartographique : Mercator transverse universelle (MTU), fuseau 17
 Longitude d'origine : 79°45'
 Latitude d'origine : 0°

Frontières

----- Frontière internationale
 - - - - - Frontière interprovinciale ou interétatique
 - - - - - Frontière Québec - Terre-Neuve-et-Labrador (cette frontière n'est pas définitive)



Sources

Données	Organisme	Année
Géologie :	Ministère des Ressources naturelles et de la Faune, Géologie Québec	2007
Topographie :	Ministère des Ressources naturelles et de la Faune, Direction de l'information géographique	1996

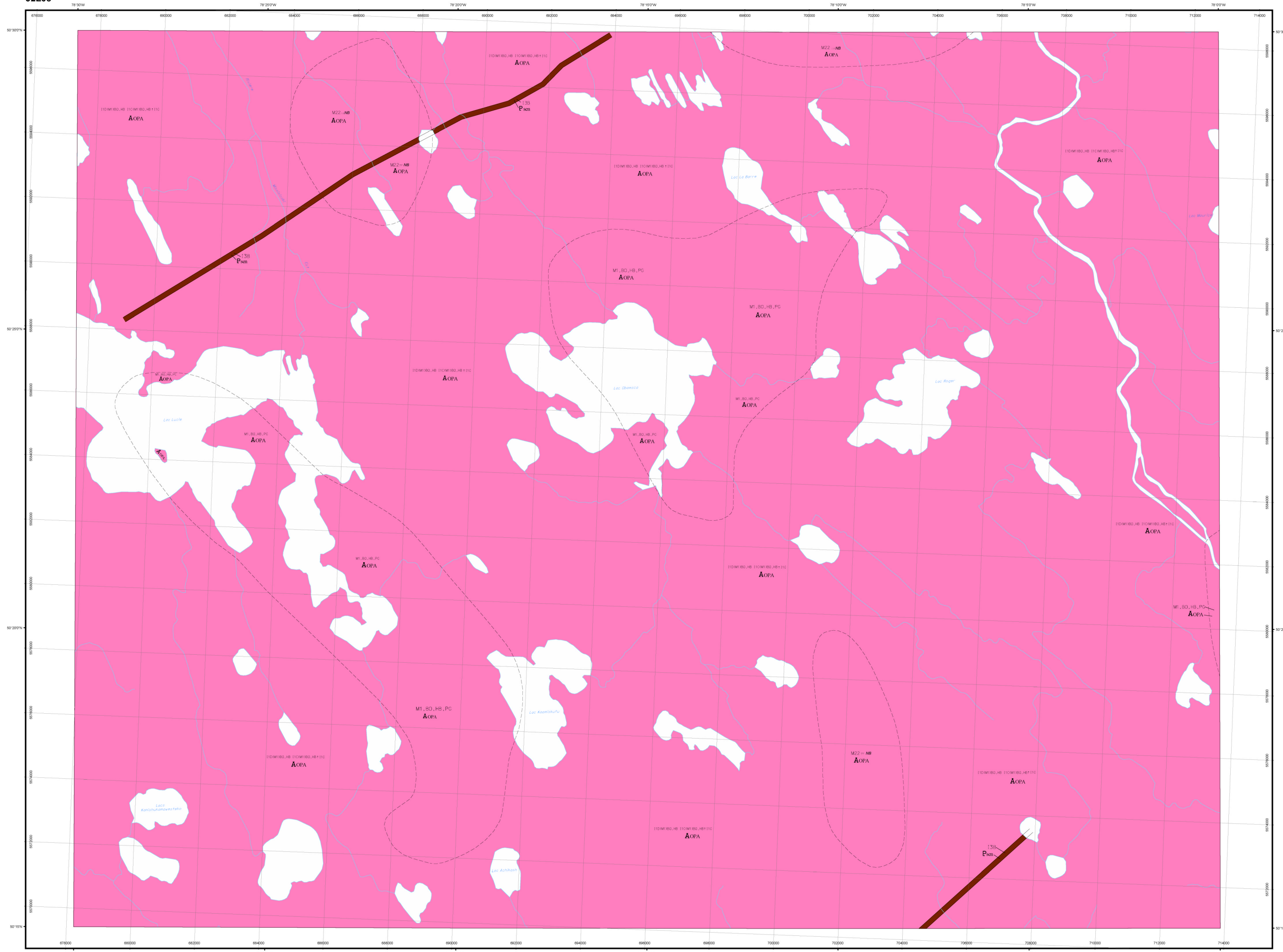
Réalisation

Compilation et modifications : Christine Beausoleil, Pierre Doucet (1998)
 Références : Ouellet, J. *et al.* (1994) - MB 94-55
 Lacroix, S. (1964) - MB 64-54
 Remick, J.H. (1964) - RP 517
 Assistance technique : Louis Emond, Claude Guérin

Production : Ministère des Ressources naturelles et de la Faune, Géologie Québec
 Diffusion : Ministère des Ressources naturelles et de la Faune
 Le présent document n'a aucune portée légale
 © Gouvernement du Québec

Compilation géologique - LAC OBAMSCA

32L08



LÉGENDE STRATIGRAPHIQUE

PROTÉROZOÏQUE

Dykes de Senneterre (216 ±8/-4 Ma, Buchan et al., 1996)



Diabase

PROVINCE DU SUPÉRIEUR

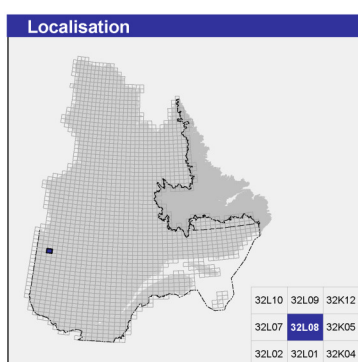
ARCHÉEN

Sous-province d'Opatica

AOPA Tonalite et granodiorite à biotite, hornblende, gneissiques et injectées de pegmatite, gneiss à biotite, hornblende et plagioclase et migmatite rubanée et nébulitique

Les symboles et abréviations utilisés sur cette carte sont décrits dans la publication PRO 2000-08 du ministère des Ressources naturelles et de la Faune.

32L08

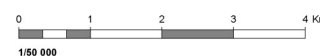


Métadonnées

Surface de référence géodésique : Ellipsoïde GRS 80
 Système de référence géodésique : NAD 83 compatible avec le système mondial WGS 84
 Projection cartographique : Mercator transverse universelle (MTU), fuseau 17
 Longitude d'origine : 78°15'
 Latitude d'origine : 0°

Frontières

----- Frontière internationale
 - - - - - Frontière interprovinciale ou interrégionale
 - - - - - Frontière Québec - Terre-Neuve-et-Labrador (cette frontière n'est pas définitive)



Sources

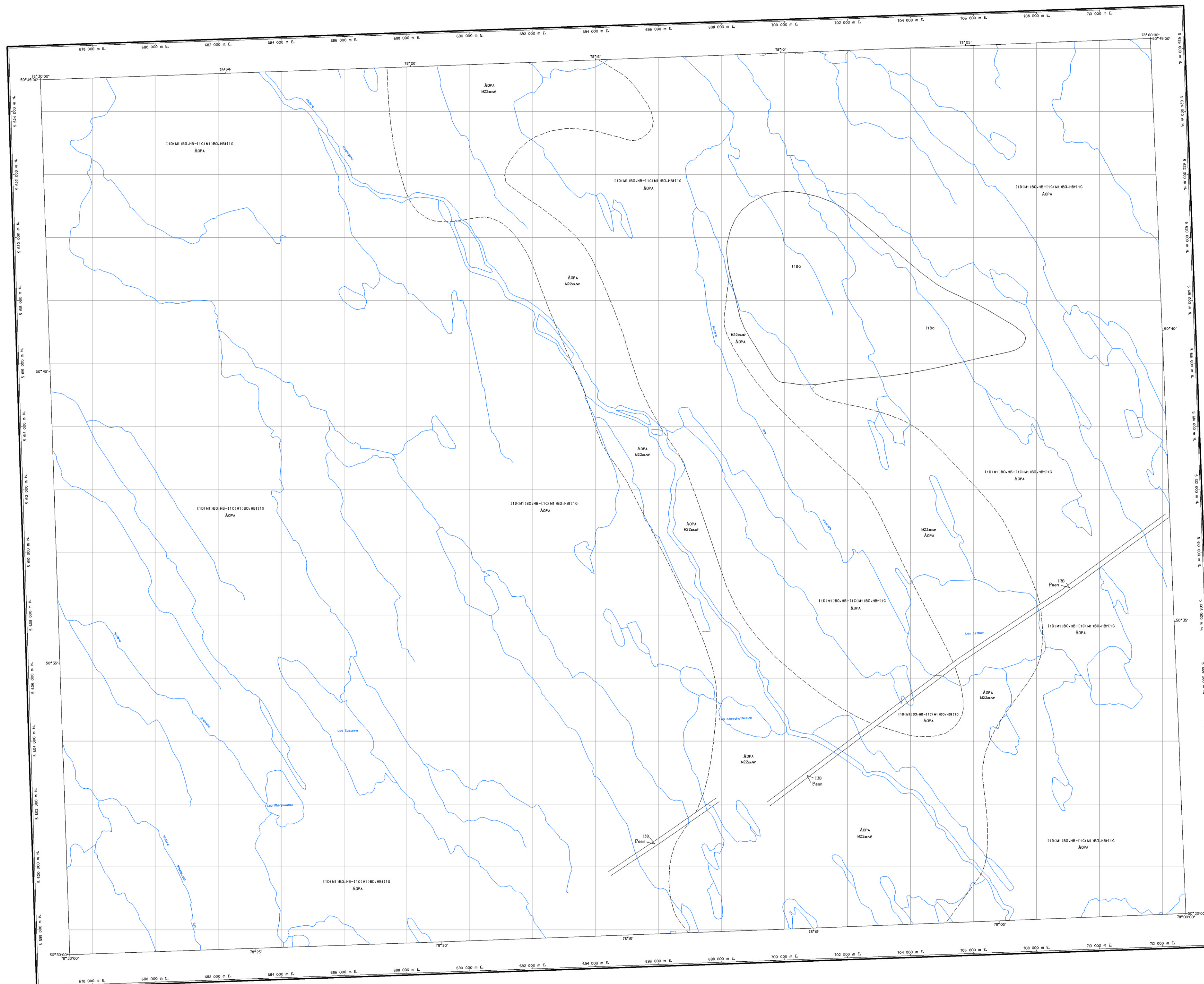
Données	Organisme	Année
Géologie	Ministère des Ressources naturelles et de la Faune, Géologie Québec	2007
Topographie	Ministère des Ressources naturelles et de la Faune, Direction de l'information géographique	1996

Réalisation

Compilation et modifications : Christine Beauvoisin, Pierre Doucet (1998)
 Références : Ahmadali, S.T. et Remick, J.H. (1973) - DP 245
 Goutier, J. et al. (1994) - MB 94-55
 Lacroix, S. (1994) - MB 94-54
 Assistance technique : Louis Emond, Claude Guérin

Production : Ministère des Ressources naturelles et de la Faune, Géologie Québec
 Diffusion : Ministère des Ressources naturelles et de la Faune
 Le présent document n'a aucune portée légale
 © Gouvernement du Québec





LÉGENDE STRATIGRAPHIQUE

PROTÉROZOÏQUE

Dykes de Senneterre

Psen Diabase

ARCHÉEN

Sous-province d'Opatica

ACPA Tondite et granodiorite à biotite, hornblende, gneissiques et injectées de pegmatite et migmatite rubanées et rebouffées

LÉGENDE LITHOLOGIQUE

I1Ba Granite à graphite

Géologie : Admedal, S.T. et al., 1973, DP 245
Gouffier, J. et al., 1994, MB 94-55
Lacour, J., 1994, MB 94-54
Géologie complétée avec : Gradient magnétique vertical calculé couleur
1300m S1-32L-G2A-978
Compilation et interprétation : Christiane Beaujeu (URSTM-USAT) et
Pierre Doucet (MRN)
Assistance technique : Loufs Emond (MRN)

Note à l'utilisateur: Malgré les divers contrôles mis en place pour assurer la qualité du produit, cette carte peut contenir des erreurs. La Direction de la géologie vous remercie donc de vouloir signaler ses erreurs au fil du projet. Les erreurs observées, si vous est possible de le faire en complétant le formulaire Modification à une carte - Produit SIGMAP qui accompagne chaque commande et qui est aussi disponible dans les bureaux des géologues résidents.

32 L 5	32 L 6	32 L 11
32 L 10	32 L 09	32 L 12
32 L 07	32 L 08	32 L 05

Compilation géoscientifique - Géologie 1:50 000
Les codes et les symboles utilisés sur cette carte sont conformes à la légende générale de la carte géologique Québec MB 95-09



© Gouvernement du Québec pour les données provenant du système provincial de référence cartographique 1:20 000 et pour les données de nature géoscientifique.

© Sa Majesté la Reine du chef du Canada pour les données provenant du système national de référence cartographique 1:50 000 et 1:250 000.

Les titulaires des droits d'auteur de ces données ne seront tenus responsables d'aucun dommage résultant de l'utilisation de l'information, tant la vérification de l'exactitude incombent à chaque utilisateur.

Toute reproduction ou diffusion de l'information à des fins commerciales est interdite. Toute autre utilisation de l'information de nature géoscientifique est autorisée en prélevant que le ministère des Ressources naturelles du Québec en est la source et que le Gouvernement du Québec en détient les droits d'auteur.



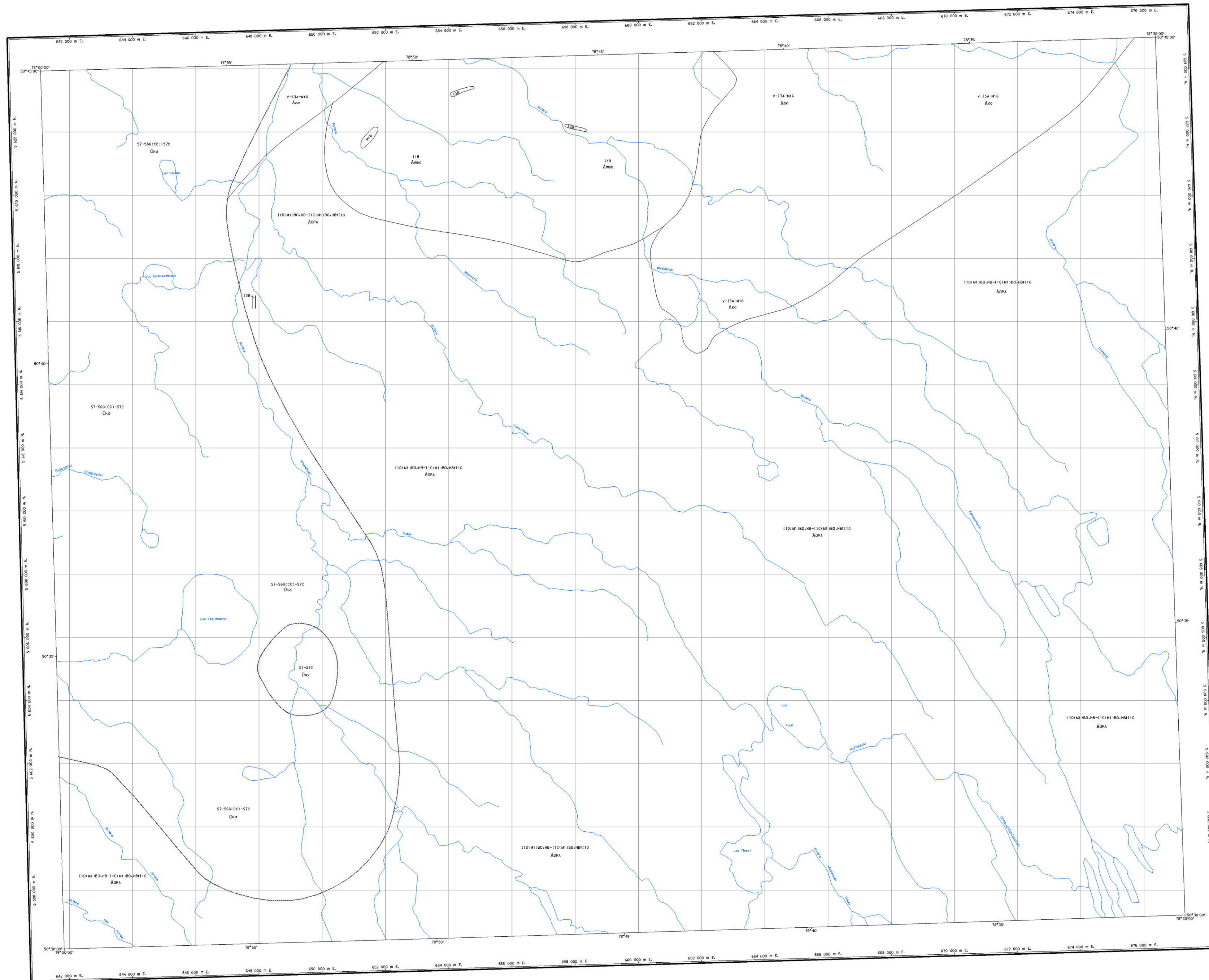
Compilation géoscientifique - Géologie 1:50 000

32L09 - Lac Suzanne

Projection Mercator Transverse universelle UTM, Tableau II
origine du quadrillage par rapport au nord 1661 278 vers east
réseau de référence GRS80
système de référence géodésique NAD83

④ indique la position du feuillet dans le réseau géologique NAD27.

Année de publication: 1998



LÉGENDE STRATIGRAPHIQUE

- DÉVONNÉEN**
- Formation de Sextant**
- Dex Grès et ardoise
- ORDOVICIEN**
- Formation de Liskeard**
- Oka Calcaire, claystone calcaïque et calcarenite
- ARCHÉEN**
- Pluton de Missisicabi**
- Amo Granite
- Sous-province d'Opatica**
- AOPa Tonolite et granodiorite à biotite, hornblende, gneissiques et injectées de pegmatite
- Formation de la rivière Obasco***
- Aoc Volcanite indifférenciée, gabbro et amphibolite

LÉGENDE LITHOLOGIQUE

- PROTÉROZOÏQUE**
- I3B Diabase
- ARCHÉEN**
- M16 Amphibolite
- *Nouvelle unité Informelle

Géologie : J. Avramchev, J. Label-Drolet, S. 1980, DPV 744
Lac Beauport, 254, 255, 256, 257, 258, 259, 260, 261, 262, 263, 264, 265, 266, 267, 268, 269, 270, 271, 272, 273, 274, 275, 276, 277, 278, 279, 280, 281, 282, 283, 284, 285, 286, 287, 288, 289, 290, 291, 292, 293, 294, 295, 296, 297, 298, 299, 300, 301, 302, 303, 304, 305, 306, 307, 308, 309, 310, 311, 312, 313, 314, 315, 316, 317, 318, 319, 320, 321, 322, 323, 324, 325, 326, 327, 328, 329, 330, 331, 332, 333, 334, 335, 336, 337, 338, 339, 340, 341, 342, 343, 344, 345, 346, 347, 348, 349, 350, 351, 352, 353, 354, 355, 356, 357, 358, 359, 360, 361, 362, 363, 364, 365, 366, 367, 368, 369, 370, 371, 372, 373, 374, 375, 376, 377, 378, 379, 380, 381, 382, 383, 384, 385, 386, 387, 388, 389, 390, 391, 392, 393, 394, 395, 396, 397, 398, 399, 400, 401, 402, 403, 404, 405, 406, 407, 408, 409, 410, 411, 412, 413, 414, 415, 416, 417, 418, 419, 420, 421, 422, 423, 424, 425, 426, 427, 428, 429, 430, 431, 432, 433, 434, 435, 436, 437, 438, 439, 440, 441, 442, 443, 444, 445, 446, 447, 448, 449, 450, 451, 452, 453, 454, 455, 456, 457, 458, 459, 460, 461, 462, 463, 464, 465, 466, 467, 468, 469, 470, 471, 472, 473, 474, 475, 476, 477, 478, 479, 480, 481, 482, 483, 484, 485, 486, 487, 488, 489, 490, 491, 492, 493, 494, 495, 496, 497, 498, 499, 500, 501, 502, 503, 504, 505, 506, 507, 508, 509, 510, 511, 512, 513, 514, 515, 516, 517, 518, 519, 520, 521, 522, 523, 524, 525, 526, 527, 528, 529, 530, 531, 532, 533, 534, 535, 536, 537, 538, 539, 540, 541, 542, 543, 544, 545, 546, 547, 548, 549, 550, 551, 552, 553, 554, 555, 556, 557, 558, 559, 560, 561, 562, 563, 564, 565, 566, 567, 568, 569, 570, 571, 572, 573, 574, 575, 576, 577, 578, 579, 580, 581, 582, 583, 584, 585, 586, 587, 588, 589, 590, 591, 592, 593, 594, 595, 596, 597, 598, 599, 600, 601, 602, 603, 604, 605, 606, 607, 608, 609, 610, 611, 612, 613, 614, 615, 616, 617, 618, 619, 620, 621, 622, 623, 624, 625, 626, 627, 628, 629, 630, 631, 632, 633, 634, 635, 636, 637, 638, 639, 640, 641, 642, 643, 644, 645, 646, 647, 648, 649, 650, 651, 652, 653, 654, 655, 656, 657, 658, 659, 660, 661, 662, 663, 664, 665, 666, 667, 668, 669, 670, 671, 672, 673, 674, 675, 676, 677, 678, 679, 680, 681, 682, 683, 684, 685, 686, 687, 688, 689, 690, 691, 692, 693, 694, 695, 696, 697, 698, 699, 700, 701, 702, 703, 704, 705, 706, 707, 708, 709, 710, 711, 712, 713, 714, 715, 716, 717, 718, 719, 720, 721, 722, 723, 724, 725, 726, 727, 728, 729, 730, 731, 732, 733, 734, 735, 736, 737, 738, 739, 740, 741, 742, 743, 744, 745, 746, 747, 748, 749, 750, 751, 752, 753, 754, 755, 756, 757, 758, 759, 760, 761, 762, 763, 764, 765, 766, 767, 768, 769, 770, 771, 772, 773, 774, 775, 776, 777, 778, 779, 780, 781, 782, 783, 784, 785, 786, 787, 788, 789, 790, 791, 792, 793, 794, 795, 796, 797, 798, 799, 800, 801, 802, 803, 804, 805, 806, 807, 808, 809, 810, 811, 812, 813, 814, 815, 816, 817, 818, 819, 820, 821, 822, 823, 824, 825, 826, 827, 828, 829, 830, 831, 832, 833, 834, 835, 836, 837, 838, 839, 840, 841, 842, 843, 844, 845, 846, 847, 848, 849, 850, 851, 852, 853, 854, 855, 856, 857, 858, 859, 860, 861, 862, 863, 864, 865, 866, 867, 868, 869, 870, 871, 872, 873, 874, 875, 876, 877, 878, 879, 880, 881, 882, 883, 884, 885, 886, 887, 888, 889, 890, 891, 892, 893, 894, 895, 896, 897, 898, 899, 900, 901, 902, 903, 904, 905, 906, 907, 908, 909, 910, 911, 912, 913, 914, 915, 916, 917, 918, 919, 920, 921, 922, 923, 924, 925, 926, 927, 928, 929, 930, 931, 932, 933, 934, 935, 936, 937, 938, 939, 940, 941, 942, 943, 944, 945, 946, 947, 948, 949, 950, 951, 952, 953, 954, 955, 956, 957, 958, 959, 960, 961, 962, 963, 964, 965, 966, 967, 968, 969, 970, 971, 972, 973, 974, 975, 976, 977, 978, 979, 980, 981, 982, 983, 984, 985, 986, 987, 988, 989, 990, 991, 992, 993, 994, 995, 996, 997, 998, 999, 1000.

Note à l'utilisateur: Malgré les diverses contrôles mis en place pour assurer la qualité du produit, cette carte peut contenir des erreurs. La Direction de la géologie vous remercie donc de vouloir bien signaler ses erreurs en lui signalant les erreurs observées. Il vous est possible de le faire en complétant le formulaire Modificateur d'une carte - Produit SIGÉOM qui accompagne chaque commande et qui est aussi disponible dans les bureaux des géologues résidents.

32 L 4	32 L 5	32 L 6
32 L 7	32 L 8	32 L 9
32 L 10	32 L 11	32 L 12



© Gouvernement du Québec pour les données provenant du système provincial de référence cartographique 1:20 000 et pour les données de nature géoscientifique.
© Sa Majesté la Reine du chef du Canada pour les données provenant du système national de référence cartographique 1:50 000 et 1:250 000.
Les titulaires des droits d'auteur de ces données ne seront tenus responsables d'aucun dommage résultant de l'utilisation de l'information, tant la vérification de l'exactitude incombant à chaque utilisateur.
Toute reproduction ou diffusion de l'information à des fins commerciales est interdite. Toute autre utilisation de l'information de nature géoscientifique est autorisée en précisant que le ministère des Ressources naturelles du Québec en est la source et que le Gouvernement du Québec en détient les droits d'auteur.

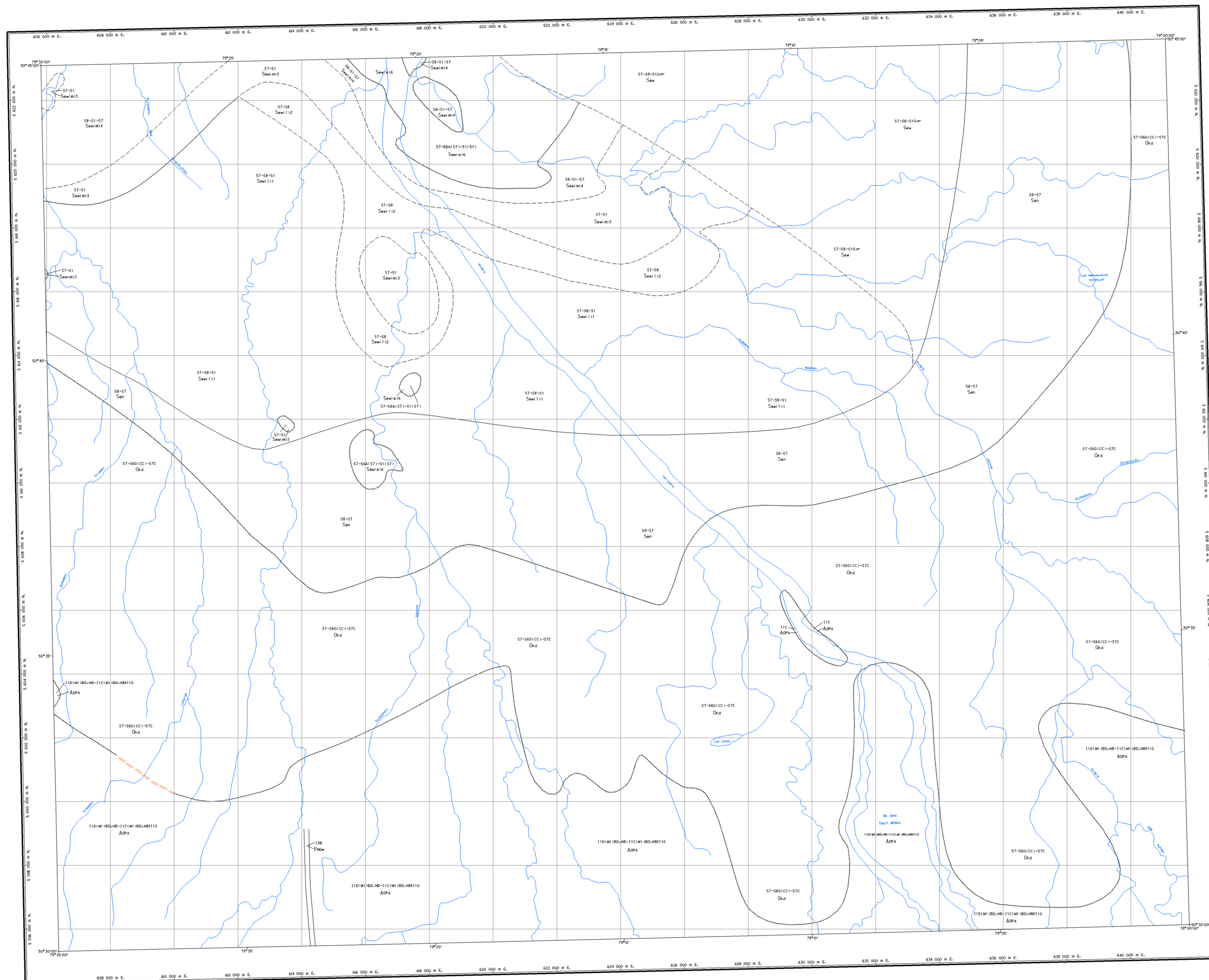


Projection Mercator Transverse Universelle UTM, fuseau 17
origine du quadrillage par rapport au nord vrai; l'axe des ordonnées de référence GRS80
système de référence géodésique NAD83
① symbole indiquant la position du faultet dans le réseau géologique NAD27.

Année de publication: 1998

Compilation géoscientifique - Géologie 1:50 000
32L10 - Rivière Missisicabi Ouest

Compilation géoscientifique - Géologie 1:50 000
Les codes et les symboles utilisés sur cette carte sont conformes à la légende générale de la carte géologique Québec 1:50 000.



LÉGENDE STRATIGRAPHIQUE

- SLURÉN**
- Formation de la rivière Ekwan**
- Sew calcaire, dolomite et chert fossilifères
- Membre supérieur**
- Sew116 Calcaire, argilite et grès calcaireux
- Membre moyen**
- Sew114 Dolomite, grès et calcaire
 - Sew113 Calcaire et grès
- Membre inférieur**
- Sew112 Calcaire et dolomite
 - Sew111 Calcaire, dolomite et grès
- Formation de la rivière Sévère**
- Sen dolomite et calcaire
- ORDOVICIEN**
- Formation de Léveard**
- Dkd calcaire, claystone calcaireux et calcarénite
- PROTÉROZOÏQUE**
- Essaim de dykes de Matachewan**
- Pmw diabase
- ARCHÉEN**
- Sous-province d'Abitibi**
- Alpa Tonalite et granodiorite à plattite et hornblende, gneissiques et injectées de pegmatite et granodiorite

Géologie: I Avramchev, L. et LeBel-Drolet, S., 1980, DPV 744
 Cart. G.D. et Sévère, G.V., 1982, Études de dykes
 Timmins, Ontario-Québec, Commission géologique du
 Canada, Étude géologique carte 1:50 000, échelle
 1/500000, feuillet 4 de 5, Série nationale des
 Sciences de la Terre
 Johnson, M.D. et al., 1992, Paleozoic and
 Mesozoic Geology of Ontario in Geology of
 Ontario, Ontario Geological Survey, Special
 Volume 4, Part 2, p. 300-308
 Lacroix, S., 1994, MB 94-54
 Reiche, J.L. et al., 1953, pp. 498

Géologie complétée avec: I Gradient magnétique vertical calculé couleur
 300m SI-32-GZA-97B

Compilation et interprétation: I Christine Beausoleil-GRSTM-UQAT et
 Pierre Doucet (MRN)

Assistance technique: I Louis Emond (MRN)

Note à l'utilisateur: Malgré les diverses contrôles mis en place pour assurer la qualité du produit, cette carte peut contenir des erreurs. La Direction de la géologie vous encourage donc de vérifier et valider ses produits en lui signalant les erreurs observées. Il vous est possible de le faire en complétant le formulaire Modification d'une carte - Produit SIG000 qui accompagne chaque commande et qui est aussi disponible dans les bureaux des géologues résidents.

32 L 0	32 L 4	32 L 8
32 L 2	32 L 6	32 L 0
32 L 06	32 L 04	32 L 07



Travaux réalisés dans le cadre de l'Initiative québécoise sur le développement durable
 © Gouvernement du Québec pour les données provenant du système provincial de référence
 cartographique 1:25 000 et pour les données de nature géoscientifique.
 © Sa Majesté la Reine du chef du Canada pour les données provenant du système national de
 référence cartographique 1:50 000 et 1:250 000.
 Les titulaire des droits d'auteur de ces données ne seront tenus responsables d'aucun dommage
 résultant de l'utilisation de l'information sans la vérification de l'exactitude tirée à chaque utilisateur.
 Toute reproduction ou diffusion de l'information à des fins commerciales est interdite.
 Toute autre utilisation de l'information de nature géoscientifique est autorisée
 en précisant que le ministère des Ressources naturelles du Québec
 en est la source et que le Gouvernement du Québec en détient les droits d'auteur.

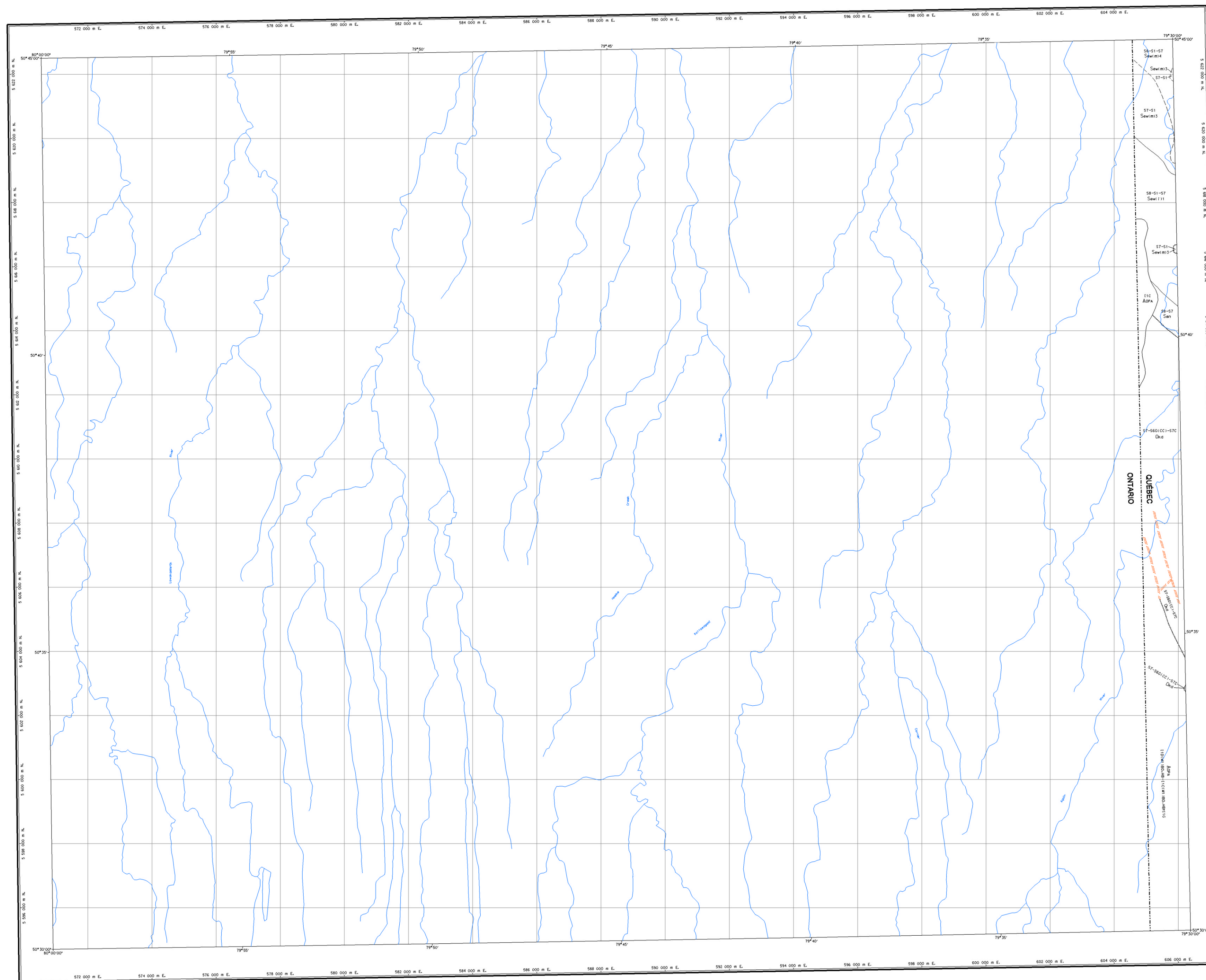


Compilation géoscientifique - Géologie 1:50 000
 32L11 - Rivière Malouin

Projection Mercator transverse universelle (STM), fuselage
 angle du quadrillage par rapport au nord réel: 73° vers l'est
 système de référence géodésique NAD83
 (1) repère indiquant la position du faillet dans le réseau géodésique NAD83.

Année de publication: 1999

Coordination géoscientifique - Géologie 1:50 000
 Les codes et les symboles utilisés sur cette carte
 sont conformes à la légende générale de la carte
 géologique Québec 1:50 000



LÉGENDE STRATIGRAPHIQUE

- SLURÉN**
- Formation de la rivière Severn
- Membre moyen
- Sewm14 Dolomie, grès et calcaire
 - Sewm13 Calcaire et grès
- Membre inférieur
- Sewi111 Dolomie et calcaire
- Formation de la rivière Severn
- San Dolomie et calcaire
- ORDOVICIEN**
- Formation de Liskeard
- Okd Calcaire, alaystone calcaireux et calcairenté
- ARCHÉEN**
- Sous-province d'Opatica
- ADPA Tonalite et granodiorite à blotite, hornblende, gabbros et trachytes de pegmatite et granodiorite

Géologie : Avramotchav, L. et al., 1990, DPV 744
Lacortu, S., 1994, MB 34-54
Rensick, J.J. et al., 1963, RP 498

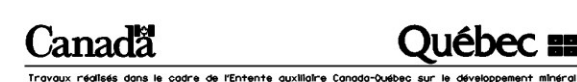
Compilation et Interprétation : Christine Beaupré (URSTM-UGATI) et
Pierre Doucet (MRN)

Assistance technique : Louis Emond (MRN)

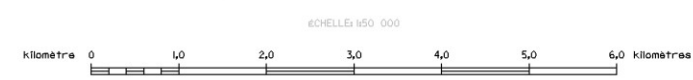
Note à l'utilisateur : Malgré les diverses contrôles mis en place pour assurer la qualité du produit, cette carte peut contenir des erreurs. La Direction de la géologie vous encourage donc de faire, à l'avenir, ses propres contrôles en consultant les données observées. Il vous est possible de le faire en consultant le formulaire Modification à une carte - Produit SIGéOM qui accompagne chaque commande et qui est aussi disponible dans les bureaux des géologues résidents.

42 16	32 L 13	32 L 14
42 109	32 L 12	32 L 11
42 108	32 L 05	32 L 04

Compilation géoscientifique - Géologie 1:50 000
Les codes et les symboles utilisés sur cette carte sont conformes à la légende générale de la carte géologique Québec 1:50 000.



© Gouvernement du Québec pour les données provenant du système provincial de référence cartographique 1:20 000 et pour les données de nature géoscientifique.
© Sa Majesté la Reine du chef du Canada pour les données provenant du système national de référence cartographique 1:50 000 et 1:250 000.
Les titulaires des droits d'auteur de ces données ne seront tenus responsables d'aucun dommage résultant de l'utilisation de l'information, tant la vérification de l'exactitude incombant à chaque utilisateur.
Toute reproduction ou diffusion de l'information à des fins commerciales est interdite.
Toute autre utilisation de l'information de nature géoscientifique est autorisée en précisant que le Ministère des Ressources naturelles du Québec en est la source et que le Gouvernement du Québec en détiend les droits d'auteur.

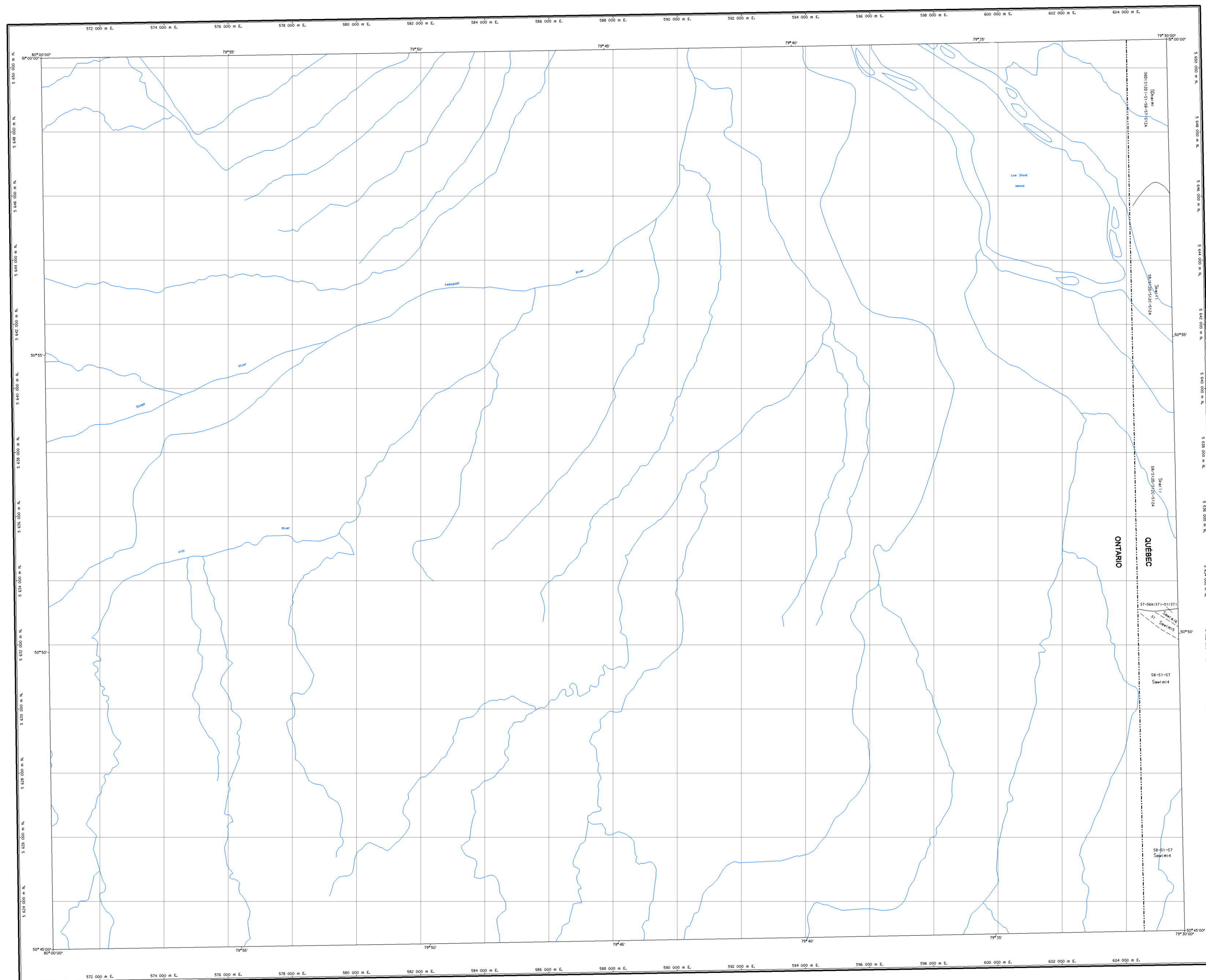


Compilation géoscientifique - Géologie 1:50 000

32L12 - Hoelke Creek

Projection Mercator transverse universelle (UTM, UTM, UTM)
angle du quadrillage par rapport au nord vrai (NS) vers l'est
éléments de référence (RS)
système de référence géodésique (NAD83)
① repère indiquant la position du feuillet dans le réseau géodésique NAD83.

Année de publication: 1999



LÉGENDE STRATIGRAPHIQUE

SLUREN SUPÉRIEUR À DÉVONNEN INFÉRIEUR

Formation de Kenogami, membre moyen

SDhem Mudrock, gypsifère, grès, dolomie, calcaire
tronçonné et présence localement d'halite

SLUREN

Formation de Kenogami, membre inférieur

Skel1 Dolomie intertillée de gypse et d'anhidrite
et présence d'halite localement

Formation de la rivière Ekwan

Membre supérieur

Sewsi16 Calcaire, siltstone calcaireux et grès
calcaireux

Membre moyen

Sewmi5 Grès

Membre inférieur

Sewmi4 Dolomie, grès et calcaire

Géologie : Cord, K.D. et Sanford, E.V., 1990, Geologie, Timmins, Ontario-Québec, Commission géologique du Canada, Atlas géologique, carte IMT-7a, échelle 1/200 000, feuille 10a 5, série Géologie des Sciences de la Terre Johnson, M.D. et al., 1992, Paleozoic and Mesozoic Geology of Ontario in Geology of Ontario, Part 2, Geological Survey, Special Volume 4, Ontario Geological Survey, Part 2, 505-1008, Ramlich, J.A. et al., 1963, pp. 498

Compilation et interprétation : Christine Beaudouin (GSTM-UGAT) et Pierre Doucet (MRN)

Assistance technique : Louis Emond (MRN)

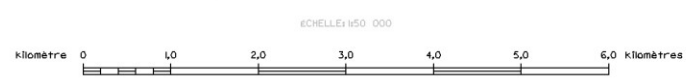
Note à l'utilisateur: Malgré les diverses contrôles mis en place pour assurer la qualité du produit, cette carte peut contenir des erreurs. La Direction de la géologie vous remercie donc de vouloir signaler ses erreurs en lui signalant les erreurs observées. Il vous est possible de le faire en complétant le formulaire Modification d'une carte - Produit SIGeobas qui accompagne chaque commande et qui est aussi disponible dans les bureaux des géologues résidents.

42 F 0	32 M 04	32 M 03
42 I 6	32 L 13	32 L 14
42 I 09	32 L 12	32 L 11

Compilation géoscientifique - Géologie 1:50 000
Les codes et les symboles utilisés sur cette carte sont conformes à la légende générale de la carte géologique Québec 46 96-08



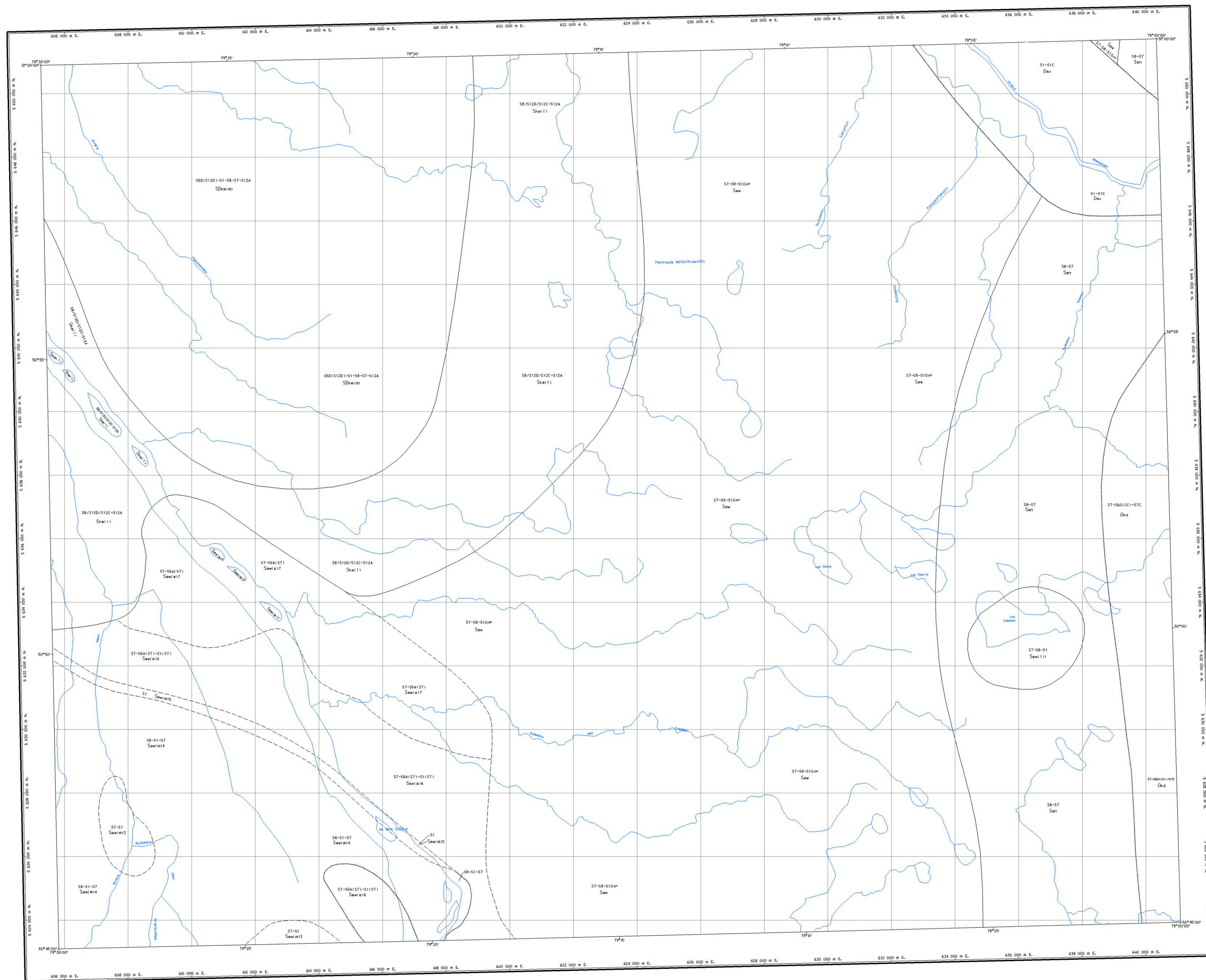
Tous les renseignements sont le fruit de données géologiques et géographiques de référence.
© Gouvernement du Québec pour les données provenant du système provincial de référence cartographique 1:20 000 et pour les données de nature géoscientifique.
© Sa Majesté la Reine du chef du Canada pour les données provenant du système national de référence cartographique 1:50 000 et 1:250 000.
Les titulaire des droits d'auteur de ces données ne seront tenus responsables d'aucun dommage résultant de l'utilisation de l'information, tant la vérification de l'exactitude incombé à chaque utilisateur.
Toute reproduction ou diffusion de l'information à des fins commerciales est interdite.
Toute autre utilisation de l'information de nature géoscientifique est autorisée en prélevant que le ministère des Ressources naturelles du Québec en est la source et que le Gouvernement du Québec en détient les droits d'auteur.



Compilation géoscientifique - Géologie 1:50 000
32L13 - Atik River

Projection Mercator - Transverse universelle UTM, fuseau 18
angle du quadrillage sur rapport au nord vrai 0°56 vers l'est
origine de référence GRS80
système de référence géodésique NAD83
insère indiquant la position du feuillet dans le réseau géospatial NAD83.

Année de publication: 1999



LÉGENDE STRATIGRAPHIQUE

- DÉVONÉEN**
- Formation de Sextant**
- D6x Grès et arkose
- SLURÉN SUPÉRIEUR À DÉVONÉEN INFÉRIEUR**
- Formation de Kenogami, membre moyen**
- SD61m1 Mudsstone argillifère, grès, dolomite argillifère, calcaire à texture "honeycomb" et localement de Phallos
- SLURÉN**
- Formation de Kenogami, membre inférieur**
- Skel11 Dolomite interstratifiée avec du gypse, de l'arabérite et localement de Phallos
- Formation de la rivière Ewan**
- Sew Calcaire, dolomite et chert fossilifères
- Membre supérieur**
- Sew157 Calcaire et siltstone calcaireux
 - Sew16 Calcaire, siltstone calcaireux et grès calcaireux
- Membre moyen**
- Sew15 Grès
 - Sew14 Dolomite, grès et calcaire
 - Sew13 Calcaire et grès
- Membre inférieur**
- Sew11 Calcaire, dolomite et grès
- Formation de la rivière Severn**
- San Dolomite et calcaire
- ORDOVICIEN**
- Formation de Liskeard**
- Okd Calcaire, claystone calcitique et calcarenite

Géologie : Avramitchev, L. et LeBel-Drolet, S., 1980, DFV 744, Carte, R.Q. et Sanford, B.V., 1990, Géologie, Timmins, Ontario, Québec, Commission géologique du Canada, carte IM-17-C, échelle 1:100 000, Feuille 1 de 5, Série Notation des Sciences de la Terre, Johnson, M.A., et al., 1992, Paleozoic and Mesozoic Geology of Ontario in Geology of Ontario, Part 2, p. 305-308, Rambo, J.L. et al., 1963, pp. 498

Compilation et Interprétation : Christine Bédoulet (URSTM-UDAT) et Pierre Doucet (MRN)

Assistance technique : Louis Emond (MRN)

Note à l'utilisateur : Malgré les divers contrôles mis en place pour assurer la qualité du produit, cette carte peut contenir des erreurs. La Direction de la géologie vous remercie donc de vouloir signaler ses erreurs au fil du temps afin de les corriger. Vous pouvez le faire en complétant le formulaire Modification d'une carte - Produit SIGÉOM qui accompagne chaque commande et qui est aussi disponible dans les bureaux des géologues résidents.

32 M 04	32 M 03	32 M 02
32 L 0	32 L 4	32 L 6
32 L 0	32 L 4	32 L 0

Compilation géoscientifique - Géologie 1:50 000
Les codes et les symboles utilisés sur cette carte sont conformes à la légende générale de la carte géologique Québec 1:50 000

