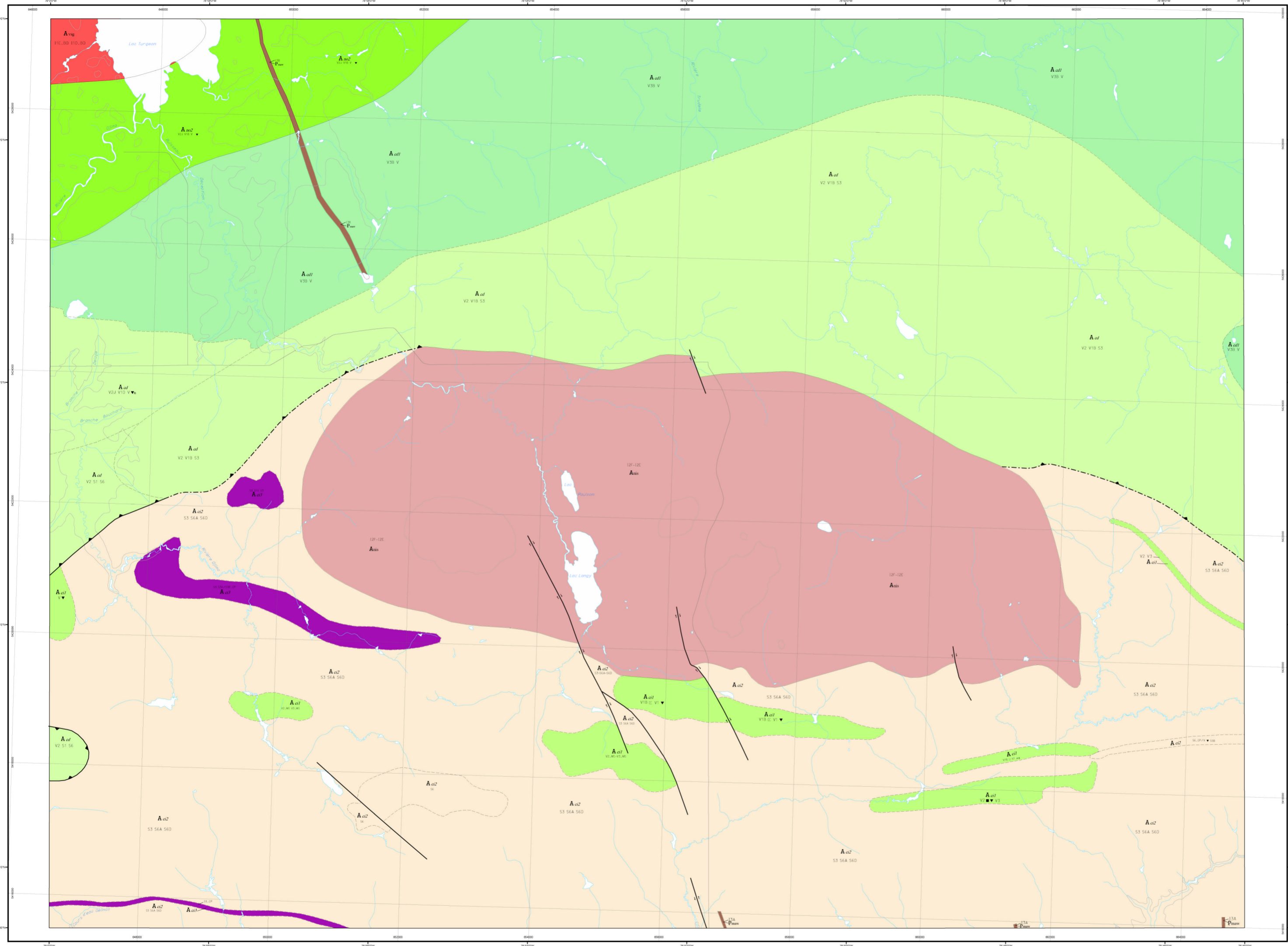


Compilation géologique - SAINT-EUGÈNE-DE-CHAZEL

32D15-200-0201



LÉGENDE STRATIGRAPHIQUE

PROTÉROZOÏQUE

Essaim de dykes de Matachewan (2446-2452 Ma, Heaman, 1989 et 1995)

ARCHÉEN

Pluton de Val-Bélisle (2716 ± 3 Ma; inédit)

Trondjémite à biotite et tonalite à biotite

Pluton de Nissong-Oditan

Monzonite et monzonite quartzifère

Formation de Normétal

Andésite, rhyolite et tufs indéterminés

Groupe de Chicobi

Formation de fer indéterminée à graphite, chert, formation de fer oxydé, intertillée avec des wackes quartzitiques

Wacke, siltstone, mudstone et parfois intertillé avec des tufs et des formations de fer indéterminées

Volcaniques intermédiaires massives, mafiques et felsiques, rhyolite porphyrique et tufs felsiques et intermédiaires

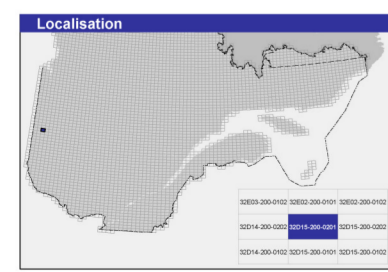
Formation de Clermont-Disson

Volcaniques intermédiaires et mafiques, grès et mudrock, rhyolite et wacke

Basalte localement massif ou coussiné, andésite, volcanite indéterminée et tuf indifférencié

L'ordre des unités stratigraphiques ne correspond pas nécessairement à l'ordre d'emplément.

Les symboles et abréviations utilisés sur cette carte ont été décrits dans la publication PRQ 2000-08 du ministère des Ressources naturelles et de la Faune.



Métadonnées

Surface de référence géologique : Ellipsoïde GRS 80

Système de référence géologique : NAD 83 compatible avec le système mondial WGS 84

Projection cartographique : Mercator transverse universelle (MTU), fuseau 17

Longitude d'origine : 78° 52' 30"

Latitude d'origine : 0"

Frontières

Frontière internationale

Frontière interprovinciale ou interétatique

Frontière Québec - Terre Inconnue/Labrador (cette frontière n'est pas définitive)

0 0,5 1 1,5 2 km

1:50 000

Sources

Données	Organisme	Année
Géologie	Ministère des Ressources naturelles et de la Faune, Québec	2007
Topographie	Ministère des Ressources naturelles et de la Faune, Direction de l'information géographique	1996

Réalisation

Compilation et modifications : Christine Beauvolet, Pierre Dussault (1996)

Références : MER (1994) - CG 032D-14
MER (1994) - CG 032D-15
Rive, M. (1983) - carte inédite
Rive, M. (1986) - carte inédite 1:50 000

Assistance technique : Christine Beauvolet, Steven Hughes

Production : Ministère des Ressources naturelles et de la Faune, Géologie Québec

Diffusion : Ministère des Ressources naturelles et de la Faune

Le présent document n'a aucune portée légale

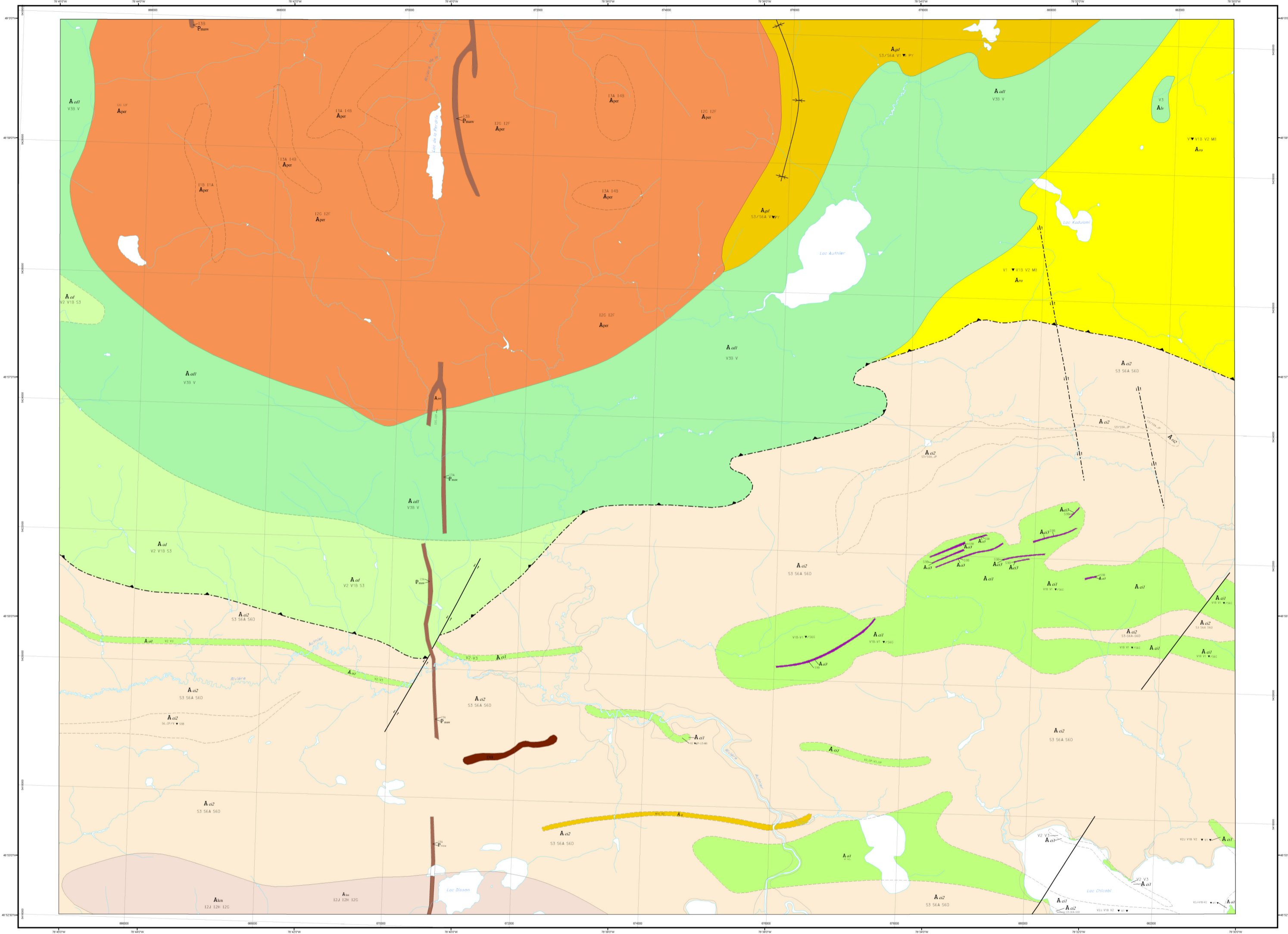
© Gouvernement du Québec

32D15-200-0201



Compilation géologique - LAC AUTHIER

32D15-200-0202



LÉGENDE STRATIGRAPHIQUE

PROTÉROZOÏQUE

Essaim de dykes de Matachewan (2446-2452 Ma, Heaman, 1989 et 1995)

ARCHÉEN

Pluton de Lac Corneil

Pluton du Lac de la Perdrix

Formation de Glandelet

Formation de Lavergne

Formation de la Rivière Octave

Groupe de Chicobi

Formation de Clermont-Disson

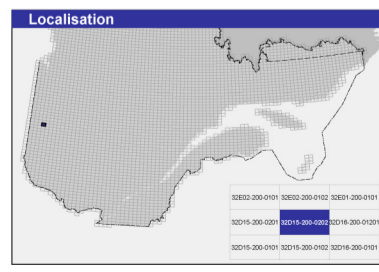
LÉGENDE LITHOLOGIQUE

PROTÉROZOÏQUE

Diabase

L'ordre des unités stratigraphiques ne correspond pas nécessairement à l'ordre d'âge.

Les symboles et abréviations utilisés sur cette carte sont décrits dans la publication PRG 3000-08 du ministère des Ressources naturelles et de la Faune.



Métadonnées

Surface de référence géodésique :	Ellipsoïde GRS 80
Système de référence géodésique :	NAD 83 compatible avec le système mondial WGS 84
Projection cartographique :	Meridator transverse universelle (MTU), fuseau 17
Longitude d'origine :	78° 37' 30"
Latitude d'origine :	0°

Frontières

-----	Frontière internationale
-----	Frontière interprovinciale ou interterritoriale
-----	Frontière Québec - Terre-Neuve-et-Labrador (cette frontière n'est pas définitive)

0 0,5 1 1,5 2 km
1:25 000

Sources

Données	Organisme	Année
Géologie :	Ministère des Ressources naturelles et de la Faune, Québec	2007
Topographie :	Ministère des Ressources naturelles et de la Faune, Direction de l'information géographique	1996

Réalisation

Compilation et modifications :	Christine Beauvolet, Pierre Doucet (1998)
Références :	Hogg, M. (1961) - DP 851 MER (1994) - CG 032D15
Assistance technique :	Christine Beauvolet, Steven Hughes

Production : Ministère des Ressources naturelles et de la Faune, Géologie Québec

Diffusion : Ministère des Ressources naturelles et de la Faune

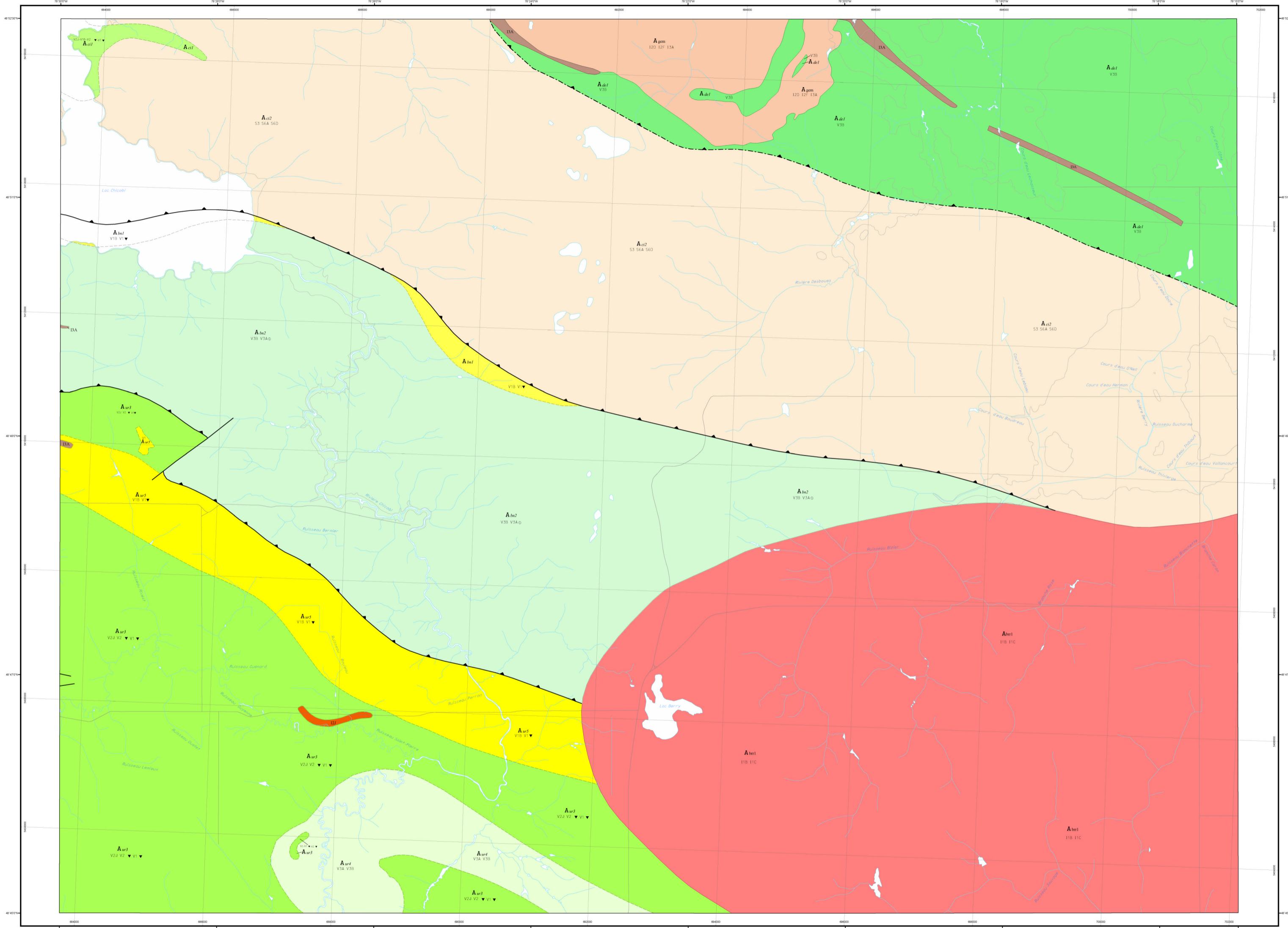
Le présent document n'a aucune portée légale
© Gouvernement du Québec

32D15-200-0202

siGÉOM
Système d'information géographique du Québec

Compilation géologique - GUYENNE

32D16-200-0101



LÉGENDE STRATIGRAPHIQUE

- ARCHÉEN**
- Pluton de Gémis-Saint-Éloi
 - A_{gem} Syénite, monzonite et gabbro
 - Pluton de Berry
 - A_{berry} Granite et granodiorite
 - formation de Desboues *
 - A_{cl1} Basalte
 - Groupe de Chicobi
 - A_{cl2} Wacke, siltstone et mudstone
 - A_{cl3} Andésite, rhyolite, tufs intermédiaires et felsiques
 - Groupe de Béarn
 - A_{cl4} Basalte et basalte andésitique/andésite basaltique cousine
 - A_{cl5} Rhyolite et tuf felsique
 - Groupe du Lac Arthur
 - A_{cl6} Rhyolite et tuf felsique
 - A_{cl7} Basalte andésitique/andésite basaltique
 - A_{cl8} Andésite, tufs intermédiaires et felsiques

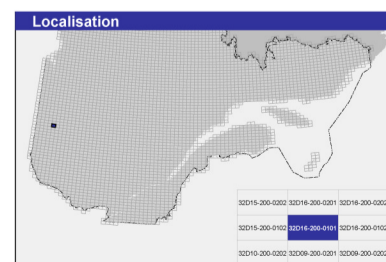
LÉGENDE LITHOLOGIQUE

- DI Diorite
- GA Gabbro

* Nouvelle unité informelle
L'ordre de succession des subdivisions des ombres de la légende ne respecte pas nécessairement l'ordre de superposition lithostratigraphique.

Les symboles et abréviations utilisés sur cette carte sont décrits dans la publication PRO 2000-08 du ministère des Ressources naturelles et de la Faune.

32D16-200-0101



Métadonnées

Surface de référence géodésique : Ellipsoïde GRS 80
Système de référence géodésique : NAD 83 compatible avec le système mondial WGS 84
Projection cartographique : Mercator transverse universelle (MTU), baseau 17
Longitude d'origine : 78°22'30"
Latitude d'origine : 0°

Frontières

----- Frontière internationale
----- Frontière interprovinciale ou interterritoriale
----- Frontière Québec - Terre-Neuve-et-Labrador (cette frontière n'est pas définitive)



Sources

Données	Organisme	Année
Géologie	Ministère des Ressources naturelles et de la Faune, Géologie Québec	2007
Topographie	Ministère des Ressources naturelles et de la Faune, Direction de l'information géographique	1996

Réalisation

Compilation et modifications : Christine Beauveillé, Pierre Doucet (1996)
Références : Hoq, M. (1992) - DV 89-04
MER, (1984) - CG 3201-16
Pruftomme, N. (1997) - rapport inédit
Rive, M. (1995) - carte inédite
Rive, M. (1994) - MB 92-14

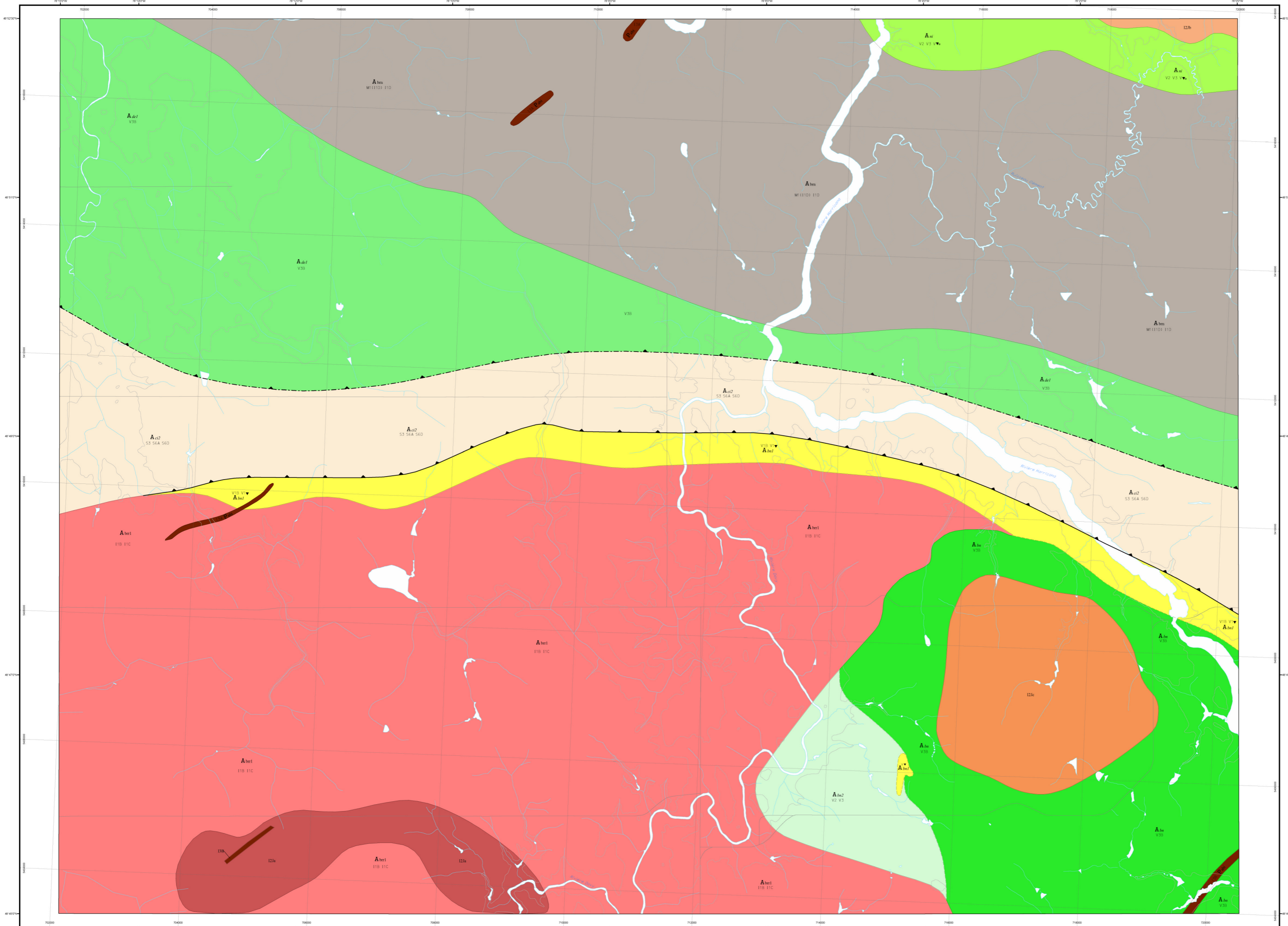
Assistance technique : Christine Beauveillé, Daniel Pinte, Claude Guérin

Production : Ministère des Ressources naturelles et de la Faune, Géologie Québec

Diffusion : Le présent document n'a aucune portée légale
© Gouvernement du Québec

Compilation géologique - SAINT-DOMINIQUE-DU-ROSAIRE

32D16-200-0102



LÉGENDE STRATIGRAPHIQUE

PROTÉROZOÏQUE

Essaim de dykes de l'Abitibi
Diabase et gabbro

ARCHÉEN

Piston de Berry
Intrusif de Beratz
Formation de Desbois
Groupe de Chicobi
Formation de Miniac
Groupe de Béarn

LÉGENDE LITHOLOGIQUE

PROTÉROZOÏQUE

Diabase

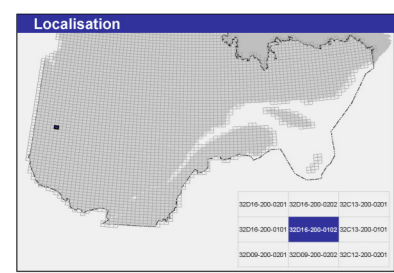
ARCHÉEN

12a Diorite mélanocrate à hornblende et biotite
12b Diorite et granodiorite
12c Diorite et gabbro

* Nouvelle unité informelle

L'ordre de succession des subdivisions des unités de la légende ne respecte pas nécessairement l'ordre de superposition lithostratigraphique.

Les symboles et abréviations utilisés sur cette carte sont décrits dans la publication PRO 2000-08 du ministère des Ressources naturelles et de la Faune



Métadonnées

Surface de référence géodésique : Ellipsoïde GRS 80
Système de référence géodésique : NAD 83 compatible avec le système mondial WGS 84
Projection cartographique : Métrator transverse universelle (MTU), fuseau 17
Longitude d'origine : 78°07'30"
Latitude d'origine : 0°

Frontières

Frontière internationale
Frontière interprovinciale ou interterritoriale
Frontière Québec - Terre-Neuve et Labrador (cette frontière n'est pas définie)

0 0,5 1 1,5 2 km
125 495

Sources

Données	Organisme	Année
Géologie	Ministère des Ressources naturelles et de la Faune, Géologie Québec	2007
Topographie	Ministère des Ressources naturelles et de la Faune, Direction de l'information géographique	1996

Réalisation

Compilation et modifications : Christine Beauvoisin, Pierre Doucet (1999)

Références :
Hoc, M. (1990). D.V. 89-04 Prof. Honn. N. (1997) - rapport inédit
Rive, M. (1980) - carte inédite
Rive, M. (1984) - MB 82-14

Assistance technique : Christine Beauvoisin, Daniel Plante, Claude Guérin

Production : Ministère des Ressources naturelles et de la Faune, Géologie Québec
Diffusion : Ministère des Ressources naturelles et de la Faune

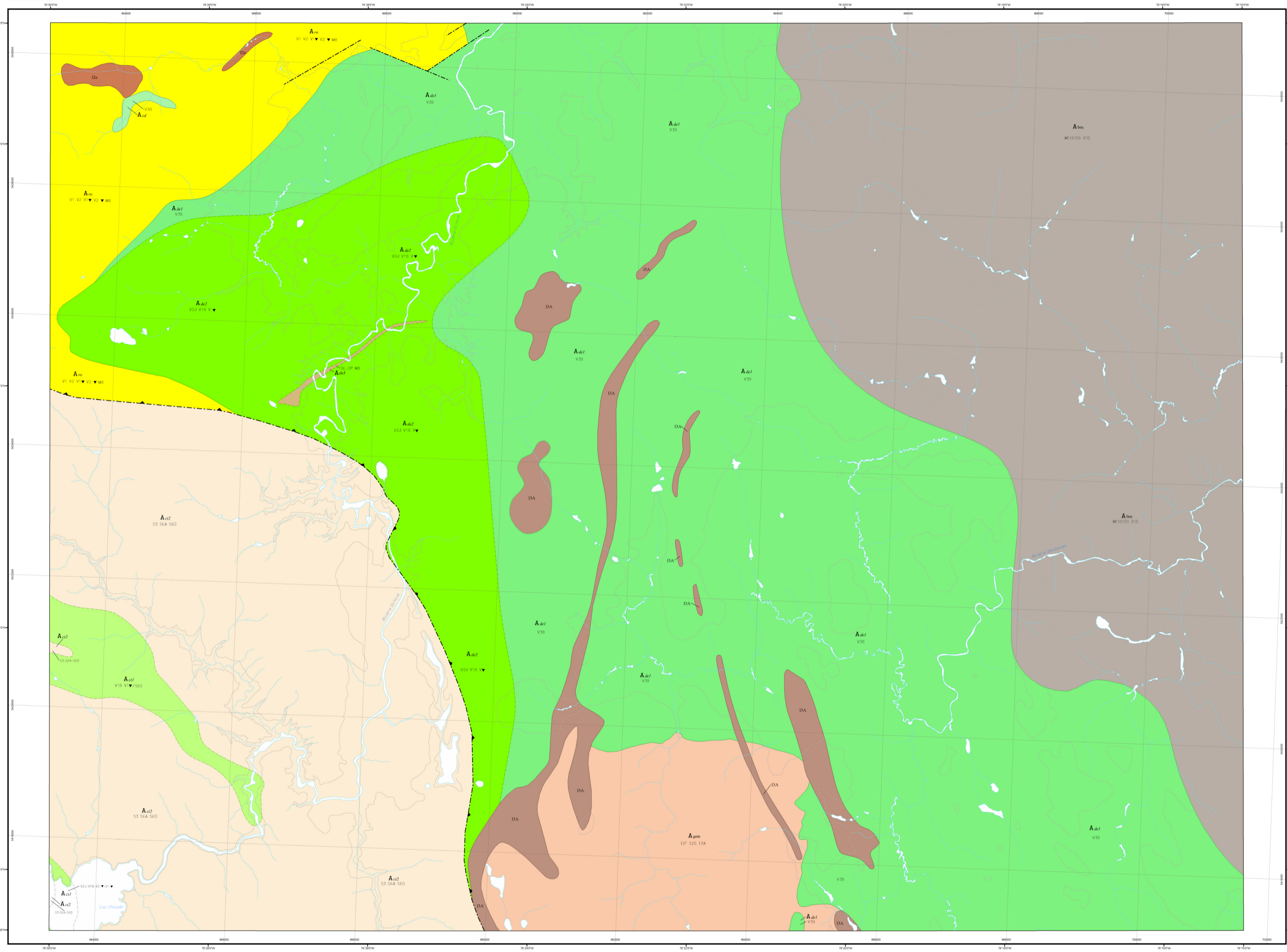
Le présent document n'a aucune portée légale
© Document du Québec

32D16-200-0102

SIGÉOM
Système d'information géographique du Québec

Compilation géologique - RIVIÈRE OCTAVE

32D16-200-0201



LÉGENDE STRATIGRAPHIQUE

- ARCHÉEN**
- Piton de Gémini-Saint-Eloi**
 - A_{gm} Syénite, monzonite et gabbro
 - Intrusif de Bernetz**
 - A_{bm} Gneiss tonalitique et tonalite
 - Formation de Clermont-Dioson**
 - A_{cl} Basalte
 - Formation de la Rivière Octave**
 - A_{ro} Volcanites felsiques et intermédiaires, tufs felsiques et intermédiaires et schiste
 - Formation de Desbouses ***
 - A_{ds1} Mudrock à graphite et schiste
 - A_{ds2} Andésite, rhyolite et tuf indifférencié
 - A_{ds3} Basalte
 - Groupe de Chicobi**
 - A_{ch1} Wacke, siltstone et mudstone
 - A_{ch2} Andésite, rhyolite, tufs intermédiaires et felsiques, parfois intercalés avec des claystones

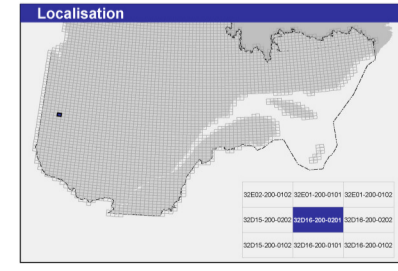
LÉGENDE LITHOLOGIQUE

- DA Intrusion intermédiaire à feldspath porphyrique
- DB Gabbro

* Nouvelle unité informelle

L'ordre de succession des subdivisions des unités de la légende ne respecte pas nécessairement l'ordre de superposition lithostratigraphique.

Les symboles et abréviations utilisés sur cette carte sont décrits dans la publication PRQ 2000-05 du ministère des Ressources naturelles et de la Faune.



Métadonnées

Surface de référence géodésique : Ellipsoïde GRS 80
 Système de référence géodésique : NAD 83 compatible avec le système mondial WGS 84
 Projection cartographique : Mercator transverse universelle (MTU), fuseau 17
 Longitude d'origine : 78°22'30"
 Latitude d'origine : 0"

Frontières

----- Frontière internationale
 - - - - - Frontière interprovinciale ou interlatérale
 - - - - - Frontière Québec - Terre-Neuve-et-Labrador (sauf frontière nord pas définitive)

0 0,5 1 1,5 2 km
 1:25 000

Sources

Données	Organisme	Année
Géologie	Ministère des Ressources naturelles et de la Faune, Géologie Québec	2007
Topographie	Ministère des Ressources naturelles et de la Faune, Direction de l'information géographique	1996

Réalisation

Compilation et modifications : Christine Beaucaulic, Pierre Doucet (1999)

Références : Hocq, M. (1900) - CV 98-04
 MER (1984) - QS 32D16
 Proulx-Denis, M. (1987) - rapport inédit
 Rivu, M. (1986) - carte inédite
 Rivu, M. (1984) - MB 92-14

Assistance technique : Christine Beaucaulic, Daniel Plante, Claude Guérin

Production : Ministère des Ressources naturelles et de la Faune, Géologie Québec
 Diffusion : Ministère des Ressources naturelles et de la Faune

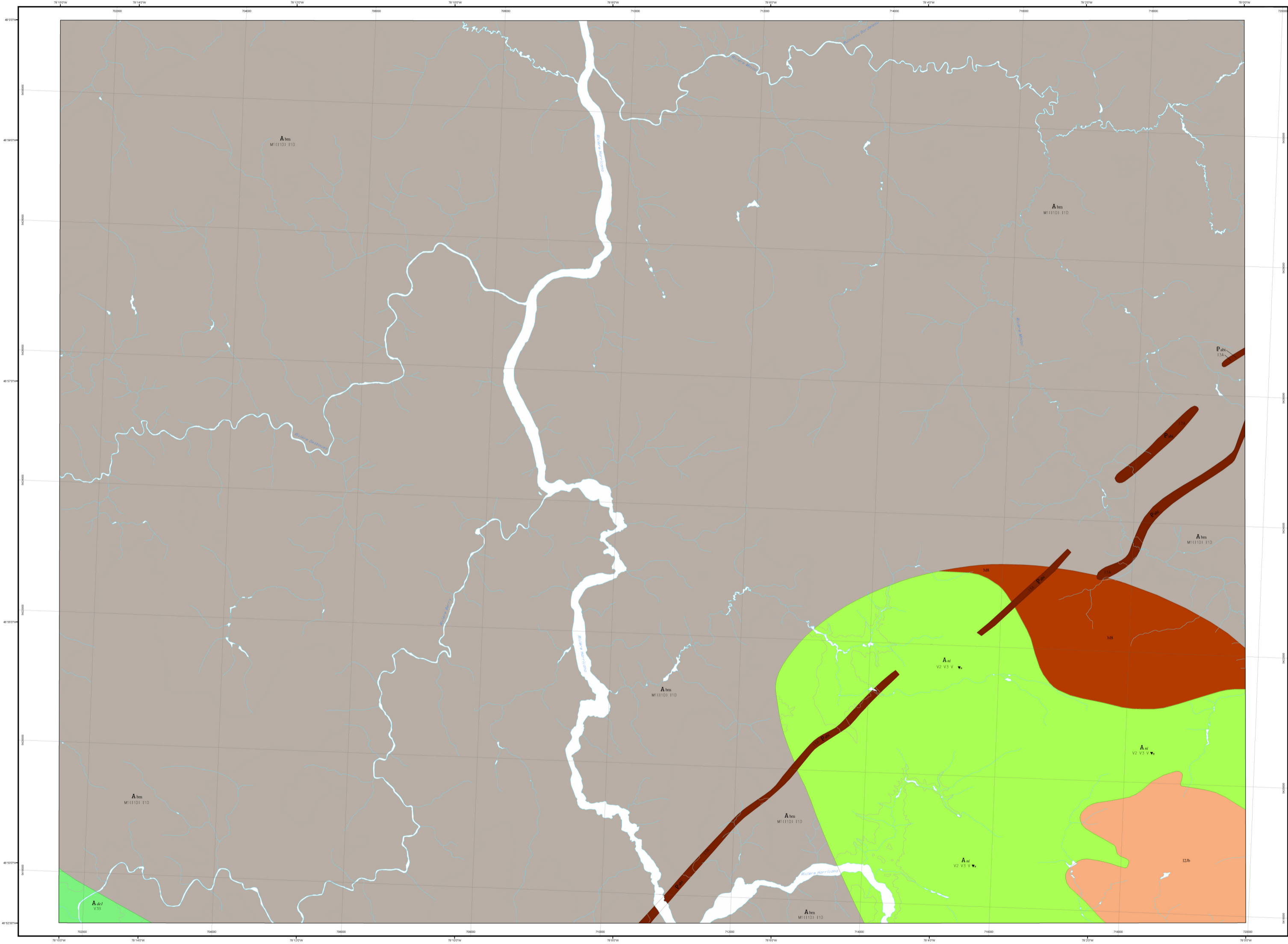
Le présent document n'a aucune portée légale
 © Gouvernement du Québec

32D16-200-0201

SIGÉOM
 Système d'information géographique du Québec

Compilation géologique - RIVIÈRE BERRY

32D16-200-0202



LÉGENDE STRATIGRAPHIQUE

PROTÉROZOÏQUE

Essaim de dykes de l'Abitibi

Diabase et gabbro

ARCHÉEN

Intrusif de Bernatz

Gneiss tonalitique et tonalite

Formation de Desbois *

Basalte

Formation de Miniac

Volcanites intermédiaires et mafiques et tuf à cendres indifférencié

LÉGENDE LITHOLOGIQUE

Diabase et granodiorite

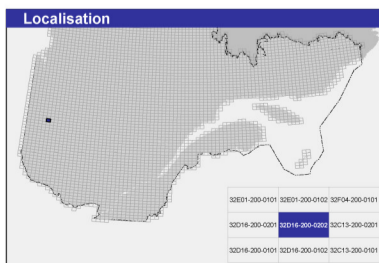
Schiste

* Nouvelle unité informelle

L'ordre de succession des subdivisions des unités de la légende respecte pas nécessairement l'ordre de superposition lithologique

Les symboles et abréviations utilisés sur cette carte sont décrits dans la publication PRO 2000-08 du ministère des Ressources naturelles et de la Faune

32D16-200-0202



Métadonnées

Surface de référence géologique : Ellipsoïde GRS 90
 Système de référence géologique : NAD 83 compatible avec le système mondial WGS 84
 Projection cartographique : Mercator transverse universelle (MTU), classe 17
 Longitude d'origine : 78°07'30"
 Latitude d'origine : 0°

Fronières

----- Frontière internationale ou interprovinciale
 - - - - - Frontière Québec - Terre-Neuve-et-Labrador (cette frontière n'est pas définie)
 0 0.5 1 1.5 2 km
 1:25 000

Sources

Données	Organisme	Année
Géologie	Ministère des Ressources naturelles et de la Faune, Géologie Québec	2007
Topographie	Ministère des Ressources naturelles et de la Faune, Direction d'information géographique	1996

Réalisation

Compilation et modifications : Christine Beaucaul, Pierre Doucet (1999)
 Références : Hocq, M. (1990) - DV 89-04
 MER (1984) - CG 320716
 Prud'homme, R. (1997) - rapport inédit
 Riv, M. (1986) - carte inédite
 Riv, M. (1984) - MR 82-14

Assistance technique : Christine Beaucaul, Daniel Plante, Claude Guérin

Production : Ministère des Ressources naturelles et de la Faune, Géologie Québec

Diffusion : Ministère des Ressources naturelles et de la Faune

Le présent document n'a aucune portée légale
 © Gouvernement du Québec

SIGÉOM
 Système d'information géographique du Québec