

LÉGENDE STRATIGRAPHIQUE

FOSSÉ DU LABRADOR

MÉSOPROTÉROZOÏQUE

Intrusion de la baie Kyak
mFkya Gabbro à hyperstène contenant des lentilles de péridote

PALEOPROTÉROZOÏQUE

Filons-couches de Montagnais
pFmon Non subdivisé : gabbro et schiste à chlorite et actinolite ; l'unité peut contenir des roches volcaniques et du métakalé appartenant au Supergroupe de Kenapikau
pFmon2 Gabbro et gabbro à olivine sphériques

Supergroupe de Kenapikau

Groupe de Kaksoak

Formation d'Hellancourt
pFka Non subdivisé : basalte, localement tuf et brèche, lentilles de mudrook, l'unité peut contenir du métagabbro
pFka3 Basalte, un peu de tuf et de brèche

Formation de Menihék
pFma3 Schiste pelitique à biotite, muscovite, chlorite et grenat

Formation de Sokoman
pFso Non subdivisé : formations de fer aux faibles carbonatés, silico-carbonatés et oxydés, chert

PROVINCE DU SUPÉRIEUR REMOBLISÉE

ARCHÉEN À PROTÉROZOÏQUE

Complexe structural de Diana
AP dia1 Monzonite et monzonite quartzifère, porphyroïdes et foliées ou mylonitisées : contienent entre 20 % et 40 % de paragneiss d'orthose
AP dia3 Tonalite granitique mylonitisée ; l'unité contient, dans de moindres proportions, des phases dioritiques, trondhémiques, granodioritiques et granitiques
AP dia2 Amphibolite, gneiss mafique à hornblende et plagioclase +/- grenat +/- biotite, ultramafites
AP dia4 Paragneiss quartzo-feldspathique à biotite et grenat, migmatitisé et communément rouillé ; l'unité contient, dans de moindres proportions, des niveaux de marbre et de roches calco-silicatées

ESSAIM DE DYKES

PALEOPROTÉROZOÏQUE

Dykes de la rivière Payne (~2000 Ma)
pFky Gabbro à texture ophtique, localement cisailé

PROVINCE DU SUPÉRIEUR

ARCHÉEN

DOMAINE DE DOUGLAS HARBOUR

Suite de Lerdén
Ald2a Monzonite et monzonite quartzifère porphyroïdes, foliées : contienent entre 25 % et 50 % de phénocristaux d'orthose idiomorphes

Suite de Faribault-Thury
Atha Tonalite gneissique ou foliée à hornblende et biotite ; la tonalite est intercalée avec des phases dioritiques, trondhémiques, granodioritiques et granitiques ; les roches de l'unité contienent entre 5 et 50 % de mobilisat felsique et entre 5 et 25 % d'enclosures mafiques

Complexes d'Arnaud
am2 Métabasalte, gneiss mafique à hornblende, plagioclase +/- grenat +/- biotite +/- clinopyroxène ; des reliques de textures volcaniques (craquelures, lapilli et blocs) sont localement préservées ; l'unité peut contenir de petites quantités d'ultramafites (volcanites ou filons-couches), de paragneiss, de marbre et de formation de fer
am1 Ultramafites : métavolcanites ou filons-couches
A

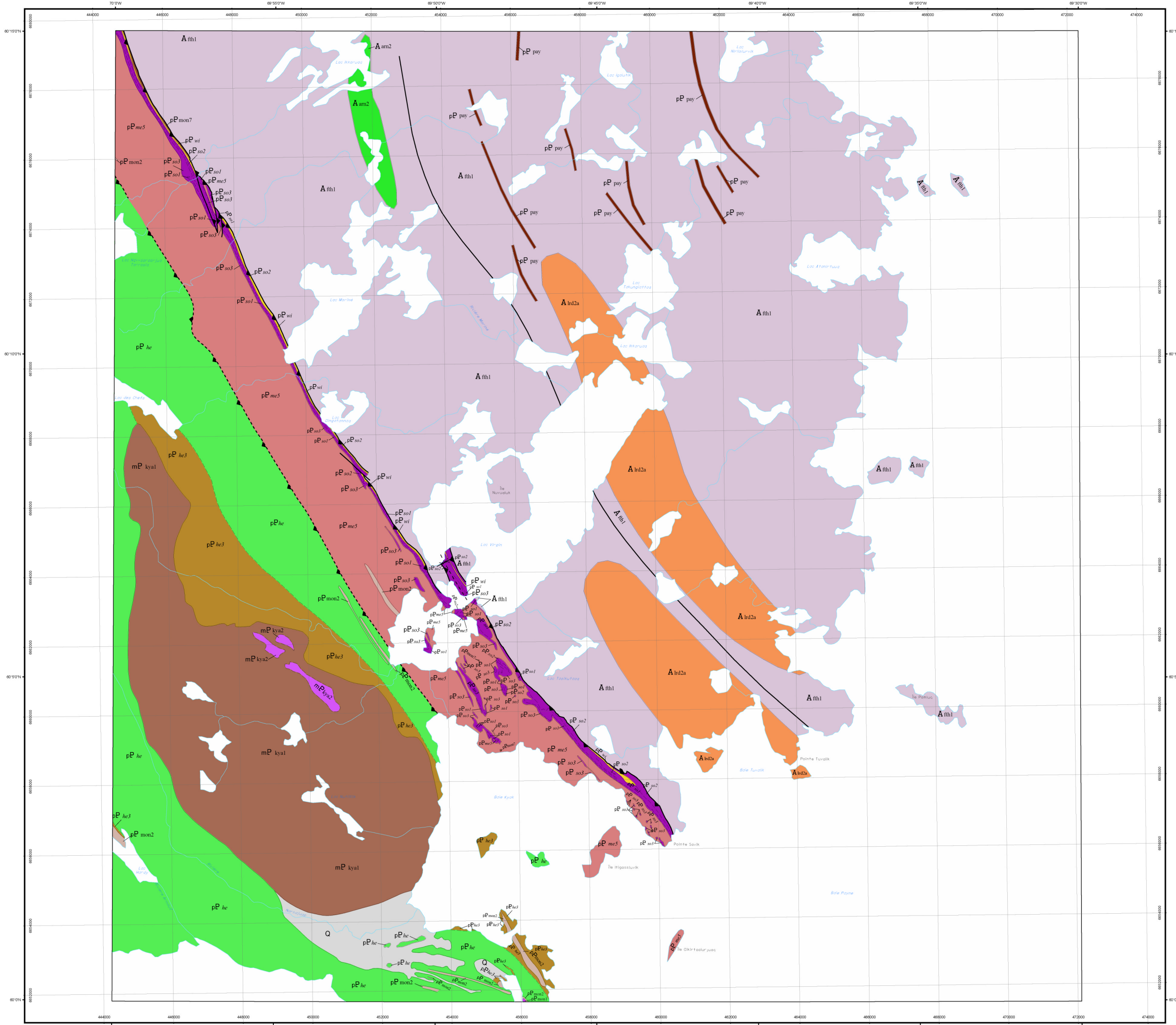
Cette carte présente une compilation de données géologiques provenant des travaux cités en référence.
 Références : Hardy, R., 1976, RG 171
 Madore, L., LeBlond, Y., 2000, RG 2000-05
 Révision stratigraphique : Martin Simard
 Assistance technique : Nathalie Bouchard
 Daniel Maréchal

AKPATOK ISLAND 25C

25 E	25 F	25 G
25 D	25 C	25 B
24 W	24 V	24 U

Compilation géologique - KYAK BAY

25C04



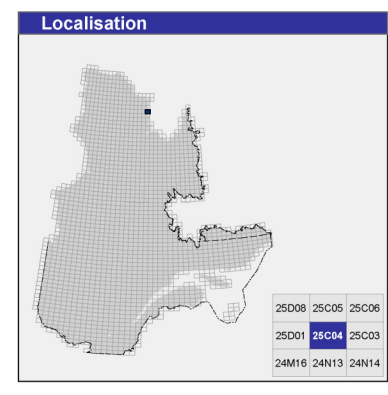
LÉGENDE STRATIGRAPHIQUE

- QUATÉNAIRE**
- Q : Sable, gravier, silt, till
- OROGÈNE DU NOUVEAU-QUÉBEC**
- MÉSOPROTÉROZOÏQUE**
- Intrusion de la baie Kyak**
- mP.kya2 : Péridotite
 - mP.kya1 : Gabbro à olivine-pyroxène coronitique
- PALÉOPROTÉROZOÏQUE**
- Filons-couches de Montagnais**
- mP.mnt2 : Gabbro amphibolitisé
 - mP.mnt1 : Gabbro aphyrique, gabbro à olivine aphyrique
 - mP.mnt3 : Péridotite, péridotite feldspathique, filons-couches riches en olivine
- Supergroupe de Kaniapiskau**
- Groupe de Koksoak**
- Formation d'Hellancourt**
- pP.hel : Non subdivisé : basalte, un peu de tuf et de brèche, interlités de mudrock
 - pP.hel2 : Mudrock, localement pyriteux
- Groupe de Ferriman**
- Formation de Menihék**
- pP.men : Schiste pélitique à biotite, muscovite, chlorite et grenat
- Formation de Sokoman**
- pP.sok1 : Formation de fer, faciès carbonaté
 - pP.sok2 : Formation de fer, faciès silico-carbonaté
 - pP.sok3 : Formation de fer, faciès oxydé
- Formation de Wishart**
- pP.wis : Grès quartzeux, subarkose, conglomérat, quartzite
- PROVINCE DU SUPÉRIEUR**
- PALÉOPROTÉROZOÏQUE**
- Dykes de la rivière Payne (~2000 Ma)**
- pP.pay : Gabbro à texture ophitique, localement cisailé
- ARCHÉEN**
- DOMAINE DE DOUGLAS HARBOUR**
- Suite de Leridon**
- A.thi2a : Monzonite et monzonite quartzifère porphyroïdes, foliées, contiennent entre 25 % et 50 % de phénocristaux d'orthose idiomorphes
- Suite de Faribault-Thury**
- A.thi1 : Tonalite gneissique ou foliée à hornblende et biotite; la tonalite est intercalée avec des phases dioritiques, trondhémiques, granodioritiques et granitiques, les roches de l'unité contiennent entre 5 et 50 % de mobilisats felsaïque et entre 5 et 25 % d'encloses mafiques
- Complexe d'Arnaud**
- A.thi3 : Métabasalte, gneiss mafique à hornblende, plagioclase ± grenat ± biotite ± clinopyroxène; des reliques de textures volcaniques (coussins, lapilli et blocs) sont localement préservées; l'unité peut contenir de petites quantités d'ultramafites (volcanites ou filons-couches), de paragneiss, de marbre et de formation de fer

¹ La nomenclature stratigraphique utilisée pour la Fosse du Labrador est celle recommandée par Clark et Wares (2004, MM 2004-01). Cette nomenclature incorpore des changements aux noms et à la constitution des groupes stratigraphiques.

Les symboles et abréviations utilisés sur cette carte sont décrits dans la publication PRO 2000-08 du ministère des Ressources naturelles et de la Faune.

25C04



Métadonnées		Sources		Réalisation	
Surface de référence géodésique :	Ellipsoïde GRS 80	Données :	Géologie :	Compilations et modifications :	Joanne Nadeau (2006), Tom Clark (1998-2006), Chantal Bilodeau (1998)
Système de référence géodésique :	NAD 83 compatible avec le système mondial WGS 84	Organisme :	Géologie :	Références :	Avramitchev, L., Clark, T., Marcoux, P., Bélanger, M., Wilson, C. (1990) - DV 84-01 Clark, T., Wares, R. (2004) - MM 2004-01 Hardy, R. (1978) - RG 171 Mabon, L., Larbi, Y., (2000) - RG 2000-05
Projection cartographique :	Mercator transverse universelle (MTU), fuseau 19	Topographie :	Ministère des Ressources naturelles et de la Faune, Direction de l'information géographique	Assistance technique :	Gertrude Janssen, Karine Bélanger
Longitude d'origine :	69°45'			Production :	Ministère des Ressources naturelles et de la Faune, Géologie Québec
Latitude d'origine :	0°			Diffusion :	Ministère des Ressources naturelles et de la Faune
				Le présent document n'a aucune portée légale © Gouvernement du Québec	
Frontières					
---	Frontière internationale				
---	Frontière interprovinciale ou interétatique				
---	Frontière Québec - Terre-Neuve-et-Labrador (cette frontière n'est pas définitive)				
0 1 2 3 4 Km					
150 000					

