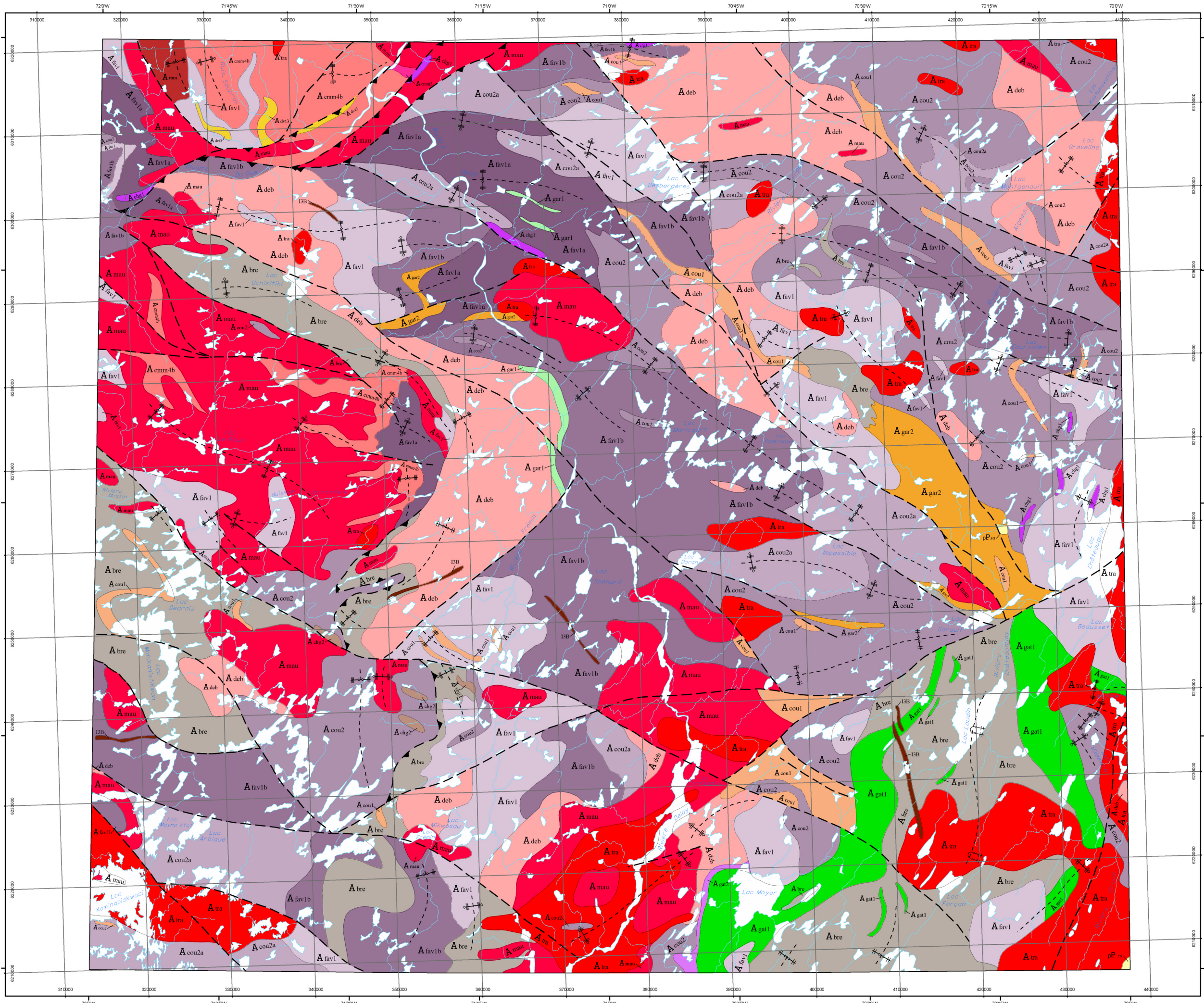


Géologie - LAC MARICOURT

24D



LÉGENDE STRATIGRAPHIQUE

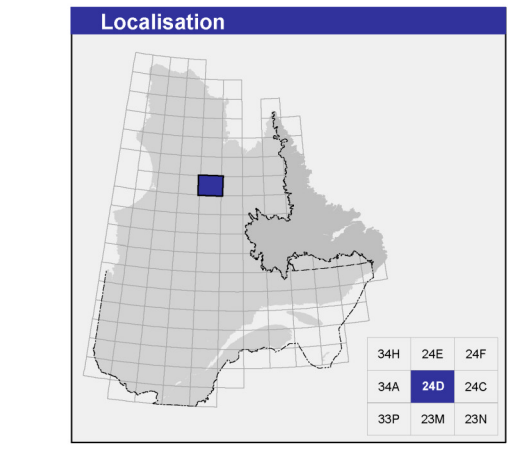
- PALEOPROTÉROZOÏQUE**
- Formation de Sakami**
- pPav Grès feldspathique, grès quartzitique et conglomérat
- ARCHÉEN**
- Suite de la rivière aux Mélézes**
- Atra Diatexite de composition granodioritique à granitique, à granulométrie hétérogène et à texture porphyrique fréquente. Renferme des enclaves de paragneiss migmatitisés et de formation de fer
- Suite de Mauré**
- Amau Suite intrusive dont la composition varie de monzodiorite quartzifère à granite, avec prédominance de granodiorite. Caractérisée par la présence de phénocristaux de feldspath potassique. Possède une susceptibilité magnétique élevée
- Suite de Tramont**
- Atra Granite massif et homogène, à granulométrie fine à grossière. Renferme très peu de minéraux mafiques (<3 % biotite), pegmatite
- Suite de Desbergères**
- Adeb Granodiorite à granite à biotite ± hornblende, homogène, à grains moyens, massif à faiblement folié, généralement magnétique et localement porphyrique
- Complexe de Duvert**
- Adiv3 Paragneiss migmatitisés à orthopyroxène; quelques niveaux de diatexite et de formation de fer
- Suite de MacMahon**
- Acmmb4 Enderbite verdâtre à clinopyroxène qui renferme des niveaux métriques à décimétriques de gneiss tonalitique, de diorites, de paragneiss migmatitisés, de metabasites, de gabbro et de diatexite qui contiennent tous de l'orthopyroxène. Un peu de charnockite
 - Acmmb3 Enderbite à charnockite
- Suite de Favard**
- Afav1 Trondhémite d'aspect massif à folié marquée d'un rubanement plus ou moins net formé par la concentration de feuillets de biotite. Contient de nombreuses enclaves d'amphibolite et de diorite
 - Afav1b Trondhémite migmatitisée renfermant entre 5 et 40 % de mobilisat granodioritique qui se présente sous forme de niveaux, d'amas, de poches et de lentilles donnant à l'unité un aspect hétérogène
 - Afav1a Trondhémite contenant de nombreux niveaux décimétriques à métriques, de paragneiss, de gneiss tonalitique, de diorite, de gabbro et d'amphibolite
- Suite de Coursolles**
- Acou2 Tonalite à granulométrie moyenne, généralement bien foliée, qui renferme entre 15 et 25 % de minéraux mafiques (hornblende-biotite). Enclaves de diorite quartzifère, de diorite et de gabbro; localement niveaux de diorite, de diorite quartzifère et de gabbro
 - Acou2a Tonalite à hornblende-biotite migmatitisée renfermant de 10 à 50 % de mobilisat de composition granodioritique qui se présente sous forme de niveaux, d'amas, de poches et de lentilles donnant à l'unité un aspect hétérogène
 - Acou1 Diorite, diorite quartzifère et un peu de gabbro; tonalite à hornblende-biotite; localement de la pyroxénite
- Suite de Châteauguay**
- Achg2 Dyke de gabbro massif à grains moyens très magnétique constitué de pyroxène, de hornblende, de biotite et de plagioclase
 - Achg1 Dyke de gabbro généralement massif à granulométrie moyenne à grossière, composé surtout de hornblende et de plagioclase, dyke de pyroxénite et de pérotilite
- Complexe de Garaut**
- Agar2 Prédominance de roches d'origine sédimentaire représentées par des paragneiss à biotite, des schistes à muscovite, des grès quartzitiques ainsi que quelques niveaux de conglomérat et de formation de fer. L'unité comprend aussi des roches volcaniques effusives et intrusives de composition mafique à intermédiaire, des gneiss tonalitiques et quelques rares horizons de volcanites felsiques
 - Agar1 Basalte amphibolitisé
- Suite de Brésolles**
- Abre Gneiss rubané constitué d'une alternance de niveaux de composition tonalitique et dioritique. Nombreuses enclaves de diorite et d'amphibolite
- Complexe de Gayot**
- Agat2 Gabbro, diorite et un peu de pyroxénite
 - Agat1 Basalte; gabbro; intrusions ultramafiques; tufs variés de composition felsique à intermédiaire; gneiss tonalitique; un peu de roches d'origine sédimentaire; quelques niveaux de formation de fer

LÉGENDE LITHOLOGIQUE

- PROTÉROZOÏQUE**
- ISB Dyke de diabase

Les symboles et abréviations utilisés sur cette carte sont décrits dans la publication PRO 2000-08 du ministère des Ressources naturelles et de la Faune.

24D



Métadonnées

Surface de référence géodésique : Ellipsoïde GRS 80

Système de référence géodésique : NAD 83 compatible avec le système mondial WGS 84

Projection cartographique : Mercator transverse universelle (MTU), fuseau 19

Longitude d'origine : 71°00'

Latitude d'origine : 0°

Frontières

----- Frontière internationale

- - - - - Frontière interprovinciale ou interétatique

----- Frontière Québec - Terre-Neuve-et-Labrador (cette frontière n'est pas définitive)

0 5 10 15 20 km

1/250 000

Sources

Données	Organisme	Année
Géologie :	Ministère des Ressources naturelles et de la Faune Direction générale de Géologie Québec	2010
Topographie :	Ministère des Ressources naturelles et de la Faune Direction générale de l'information géographique	1996

Réalisation

Géologie :	Charles Gosselin, Martin Simard (1999)
Référence :	Simard, M., Gosselin, C., David, J. (2000) - RG 2000-07
Assistance technique :	Sonya Chalifour, Manon Dufour, Marie-Josée Mailhot, Claude Guérin
Production :	Ministère des Ressources naturelles et de la Faune Direction générale de Géologie Québec
Diffusion :	Ministère des Ressources naturelles et de la Faune Direction de l'information géographique du Québec
Le présent document n'a aucune portée légale. © Gouvernement du Québec	

