

LÉGENDE STRATIGRAPHIQUE

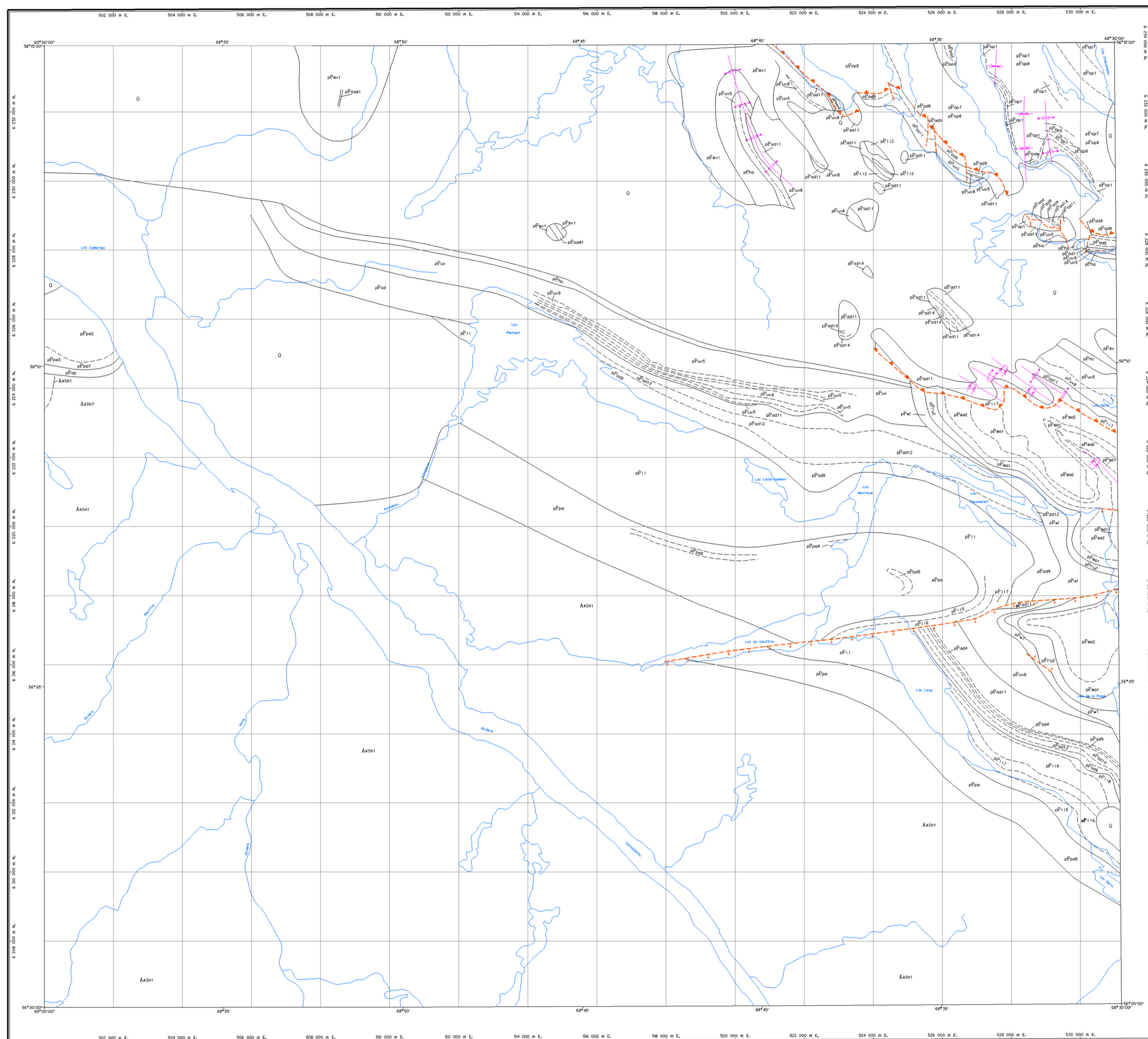
- QUATERNAIRE**
- Q Sable, gravier, silt, till
- OROGÈNE DU NOUVEAU-QUÉBEC**
- PALÉOPROTÉROZOÏQUE**
- Filons-couches de Montpied**
- pFm02 Gabbro aphyrique, gabbro à olivine aphyrique
- Super-groupe de Kaniapikau**
- Groupe de Ferrimon (ancien sous-groupe)**
- Formation de Menihik (nouvelle assignation)**
- pFm02 Grès un peu de shale et de siltite
- pFm01 Mudstone, siltite, phylade, schiste ardoisiers un peu de grès
- Formation de Sokoman**
- pFso0 Non subdivisée formation de fer, chert; peut inclure pFru
- pFso4 Chert noir
- pFso2 Formation de fer, faciès silico-carbonaté
- pFso1 Formation de fer, faciès oxyde
- Formation de Ruth**
- pFru2 Mudrock et siltite ferrifères
- Formation de Wilahot**
- pFwi1 Grès quartzeux, subarkose, conglomérat, quartzite
- Groupe de Swaymy Bay (ancien sous-groupe)**
- Formation de Bacopus (anciennement dans sous-groupe d'Atlanopon)**
- pFba5 Basaltes coulées massives et coulissées
- pFba2 Mudrock, siltite, phylade, grès de rares intertita de dolomite et de chert
- Formation d'Otehluk**
- pFot3 Grauwackes quelconques ou beaucoup d'intertita ardoise grise
- pFot2 Mudrock, siltite, grauwacke fin
- pFot1 Mudrock gris un peu de grauwacke
- Formation de Savigny**
- pFsv1 Non subdivisée mudrock siltite, grauwacke (turbidites)
- pFsv0 Mudrock et siltite gris
- Formation de Hautes-Chutes**
- pFhc0 Mudrock graphiteux noir, localement pyriteux; chert graphiteux noir
- Groupe de Pistolot (ancien sous-groupe)**
- Formation d'Uve**
- pFuv9 Siltite rouge et verte, grès fin un peu de dolomite grise à patine brune
- pFuv8 Mudrock et siltite gris et vert; un peu de dolomite grise à patine brune
- pFuv5 Dolomite grise ou jaune massive à patine brune ou beige
- pFuv4 Dolomite grise, mudrock, siltite, grès, chert
- pFuv2 Siltite et mudrock gris intertita de dolomite à patine brune
- PROVINCE DU SUPÉRIEUR**
- ARCHÉEN**
- COMPLEXE D'ASHAMPIHOMANÉ**
- AASH1 Gneiss granitique et granodioritique, en partie porphyroblastique, comprend de la megacrinite et du gneiss rubane

L'ordre de succession des subdivisions des unités de la légende ne respecte pas nécessairement leur ordre de superposition stratigraphique.

Géologie : Dierckx, E., 1978, RG 193
Auriantchev, Lu, Clark, T., Marcoux, P.,
Belanger, M., Wilson, C., 1990, DV 84-01
Compilation et interprétation : Chanté Blodreau et Thomas Clark

Note à l'utilisateur: Malgré les divers contrôles mis en place pour assurer la qualité du produit, cette carte peut contenir des erreurs. La Direction de la géologie vous encourage donc de faire à utiliser ses produits en lui signalant les erreurs observées. Il vous est possible de le faire en complétant le formulaire de notification à une carte - produit SIGÉOM qui accompagne chaque commande et qui est aussi disponible dans les bureaux des géologues résidents.

24 C 01	24 C 08	24 C 05
24 C 02	24 C 09	24 C 04
23 N 06	23 N 04	23 C 03



LEGENDE STRATIGRAPHIQUE

QUATÉNAIRE

Q Sable, gravier, silt, till

OROGÈNE DU NOUVEAU-QUÉBEC

PALEOPROTÉROZOÏQUE

Filons-couches de Montagnais

pEmoz2 Gabbro aphyrique, gabbro à olivine aphyrique

Complexe du lac Castillon

pFcas Non subdivisés carbonatite, tuf à méfite, méfélite, lamprophyre

pFcas1 Dyke et/ou filon-couche de carbonatite micacée (peut contenir localement jusqu'à 10% de fragments feldspathiques)

Supergroupe de Kaniapikou

Groupe de Ferrisau (ancien sous-groupe)

pFfer Formation de fer, facies silico-carbonate

pFfer1 Formation de fer, facies oxyde

Formation de Sakon

pFsa01 Formation de fer, facies silico-carbonate

pFsa02 Formation de fer, facies oxyde

Formation de Ruth

pFRu2 Mudrock et siltite ferrifères

Formation de Wihart

pFW1 Grès quartziteux, subarkose, conglomérat, quartzite

Groupe de Swaney Bay (ancien sous-groupe)

Formation de Savigny

pFSav Mudrock silteux, grouwacke (turbidites)

pFSav1 Mudrock et siltite gris

Formation de Hautes-Chutes

pFhc Mudrock graphiteux noir, localement pyriteux chert graphiteux noir

Groupe de Pistolet (ancien sous-groupe)

Formation arive

pFaru Non subdivisés dolomie, mudrock, grès

pFaru3 Siltite rouge et verte, grès fins un peu de dolomie grise à patine brune

pFaru8 Mudrock et siltite gris et vertes un peu de dolomie grise à patine brune

pFaru5 Dolomie grise ou jaune massive à patine brune ou beige

Formation d'Alder

pFad Non subdivisés grès dolomitique, dolomie stromatolitique, arkose, mudrock, conglomérat

pFad14 Siltite rouge et verte, grès fins un peu de dolomie à patine rouge et orange

pFad12 Calcarénite à patine brune, crème ou rose

pFad11 Grès dolomitique gris et dolomie stromatolitique gris clair à patine blanche ou crème interstratifiés

pFad9 Grès dolomitique gris à patine brune, quartzite blanc

pFad4 Arénite quartzitique blanche, localement dolomitique ou subarkosique peut inclure du mudrock gris ou vert

Géologie 1 Dimroth, E., 1978, RG 183
1 Clark, T., 1984, ET 83-102
1 Aurore, L., 1984, T., Marcoux, P.,
Belanger, M., Wilson, C., 1990, DV 84-01
1 Charvat, S. et Tomas, J.

Compilation 1 Gilles Bernier
Assistance technique 1 Gilles Bernier
Nous vous suggérons de faire référence à cette carte de la façon suivante:

Formation de Lac Lae

pF11 Non subdivisés mudrock, siltite et grès verts et gris un peu de dolomie et de grès

pF118 Grès, siltite et quartzite rouges interstratifiés un peu de dolomie, de mudrock calcaireux, de grès dolomitique et de chert rose

pF117 Siltite verte et/ou rouge, grès fin vert, rouge ou violet, mudrock gris un peu de dolomie grise à patine brune

pF116 Mudrock et siltite gris et/ou vertes et/ou noirs, mudrock calcaireux gris à patine brune un peu de grès quartziteux ou de grouwacke localement

pF115 Siltite verte et/ou rouge, grès fin, mudrock gris

pF112 Mudrock et siltite gris verdâtre, gris ou noir un peu de grès et/ou de dolomie à patine brune localement un peu de schiste verdâtre

Groupe de Seward (ancien sous-groupe)

Formation de Parage

pFpa Non subdivisés arkose fine, grès dolomitique et calcarénite rouges un peu de quartzite rose et de dolomie stromatolitique rose

pFpa1 Quartzite blanc, rose ou verdâtre un peu de subarkose siltite et mudrock rouges localement

pFpa5 Dolomie stromatolitique rose ou saumon

pFpa4 Grès arkosique rouge fin, grès rouge, grès dolomitique, calcarénite

pFpa3 Arkose rouge fine, grès arkosique rouge fin, siltite et mudstone rouges fins verts par endroits

pFpa2 Grès dolomitique, dolomie stromatolitique et calcarénite rouges, roses ou gris un peu de grès, siltite et mudrock rouges

Formation de Chokoubaou

pFcp Non subdivisés arkose et conglomérat rouges ou roses

pFcp8 Conglomérat arkosique rose à blocs

pFcp7 Conglomérat arkosique rose à cailloux microconglomérat et grès rouges

pFcp5 Arkose, subarkose, grit et microconglomérat arkosiques roses, localement blancs, gris ou verts

pFcp1 Arkose rouge ou rose à grain fin à moyen

PROVINCE DU SUPÉRIEUR

ARCHÉEN

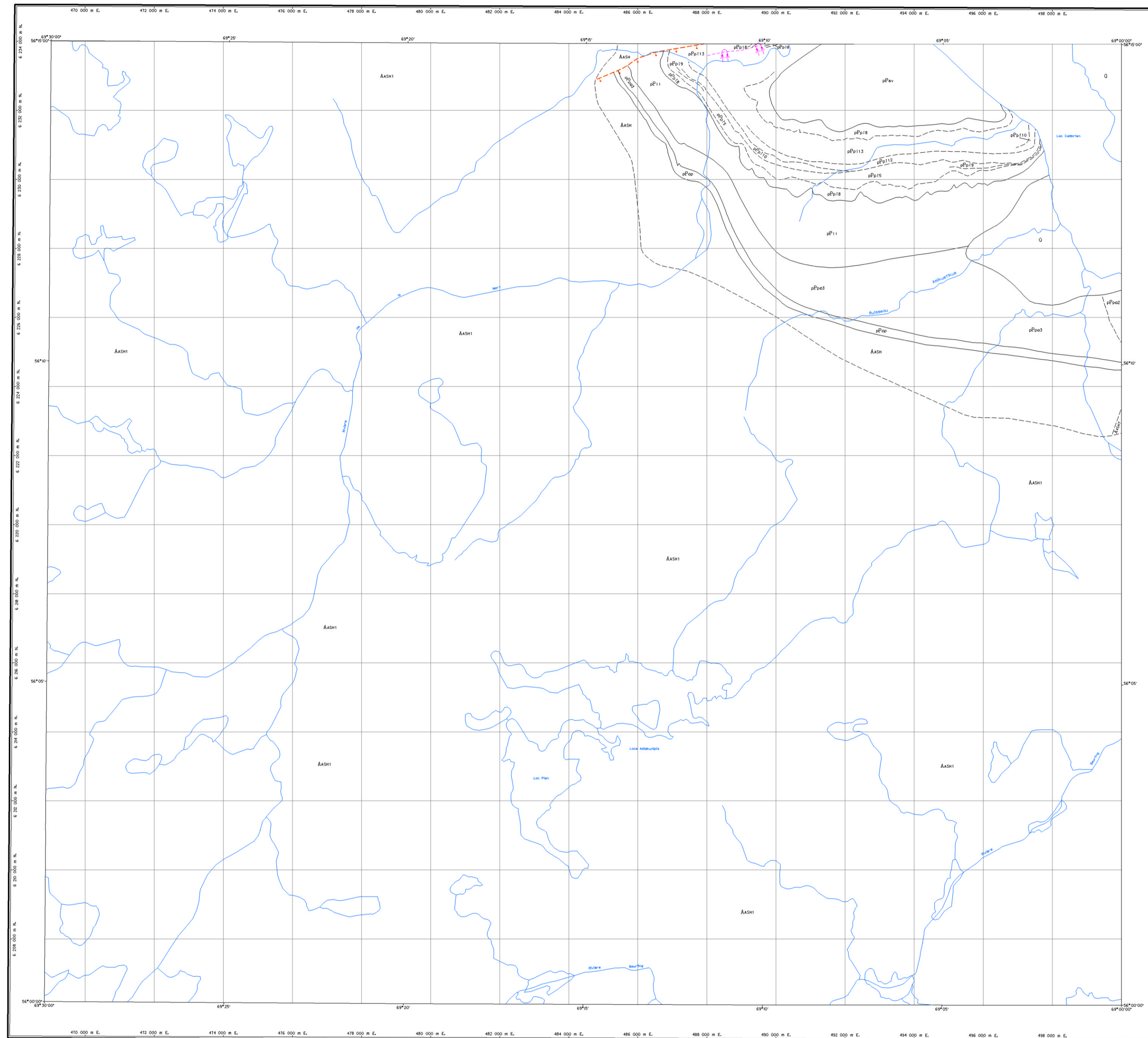
COMPLEXE D'ASHUAPIMOUANE

AASH1 Granitoïde à hornblende-biotite (granite, diorite)

AASH1 Gneiss granitique et granodioritique, en partie porphyroblastique, comprend de la migmatite et du gneiss rubané

L'ordre de succession des subdivisions des unités de la légende ne respecte pas nécessairement l'ordre de superposition lithostratigraphique.

24 C 06	24 C 07	24 C 08
24 C 03	24 C 02	24 C 01
23 N 4	23 N 5	23 N 6



LÉGENDE STRATIGRAPHIQUE

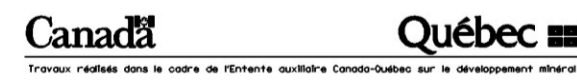
- QUATÉNAIRE**
- Q Sable, gravier, etc., etc.
- OROGÈNE DU NOUVEAU-QUÉBEC**
- PALEOPROTÉROZOÏQUE**
- Supergroupe de Kamalshau**
- Groupe de Swampy Bay (ancien sous-groupe)**
- Formation de Savigny**
- pEv Non subdivisée mudrock silteux, grauvacke (turbidites)
- Groupe de Pistolet (ancien sous-groupe)**
- Formation d'Alder et d'Uve non subdivisées**
- pP113 Siltite et mudrock calcaireux gris-grés dolomie
 - pP112 Dolomie rose
 - pP110 Siltite calcareuse et siltite argileuse rouges; Interstit de dolomie
 - pP19 Mudrock calcaireux mauve avec lamines de siltite calcareuse verte-mudrock et siltite vert-graître
 - pP18 Dolomie grise bréchiques un peu de mudrock et de chert
 - pP15 Siltite et mudrock gris laminés/lits de dolomie à patine brune
- Formation de Lac Lake**
- pP11 Non subdivisée mudrock, siltite et grés verts et gris un peu de dolomie et de grés
- Groupe de Seward (ancien sous-groupe)**
- Formation de Portage**
- pPa3 Arkose rouge fine, grés arkosique rouge fin, siltite et mudstone rouges/lits par endroits
 - pPa2 Grés dolomitique, dolomie stromatolitique et calcoprite belges, roses ou gris un peu de grés, siltite et mudrock rouges
- Formation de Chokontap**
- pPp Non subdivisée arkose et conglomérat rouges ou roses
- PROVINCE DE SUPÉRIEUR**
- ARCHÉEN**
- COMPLEXE D'ASHIN (DOMAINE)**
- ÁASH Gnèss et intrusions granitoïdes, granulite
 - ÁASH7 Granitoïde hornblende-biotite (granite, diorite)
 - ÁASH1 Gnèss granitique et granodioritique, en partie porphyroblastique, comprend de la migmatite et du gnèss rubané

L'ordre de succession des subdivisions des unités de la légende ne respecte pas nécessairement l'ordre de superposition lithostratigraphique.

Géologie : Avramitchev, L., Clark, T., Marcoux, P., Bélanger, M., Wilson, C., 1990, DV 84-C1, Clark, T., 1984, ET 83-02
 Compilation et interprétation : Chantal Blodreau et Thomas Clark
 Assistance technique : Ronald Savard et Frédéric St-Pierre

Note à l'utilisateur: Malgré les divers contrôles mis en place pour assurer la qualité du produit, cette carte peut contenir des erreurs. La Direction de la géologie vous remercie donc de l'aider à améliorer ses produits en lui signalant les erreurs observées. Il vous est possible de le faire en complétant le formulaire Modification d'une carte - Produit SIGÉOM qui accompagne chaque commande et qui est aussi disponible dans les bureaux des géologues résidents.

24 C 05	24 C 06	24 C 07
24 C 04	24 C 03	24 C 02
23 N 03	23 N 04	23 N 05



Travaux réalisés dans le cadre de l'Initiative québécoise Conso-Québec sur le développement durable

© Gouvernement du Québec pour les données provenant du système provincial de référence cartographique 1:50 000 et pour les données de nature géoscientifique.

© Sa Majesté la Reine du chef du Canada pour les données provenant du système national de référence cartographique 1:50 000 et 1:250 000.

Les titres des droits d'auteur de ces données ne seront tenus responsables d'aucun dommage résultant de l'utilisation de l'information, pour la vérification de l'exactitude, l'absence de fraude, l'absence de toute reproduction ou diffusion de l'information à des fins commerciales est interdite. Toute autre utilisation de l'information de nature géoscientifique est autorisée en précisant que le ministère des Ressources naturelles du Québec en est la source et que le Gouvernement du Québec en détient les droits d'auteur.



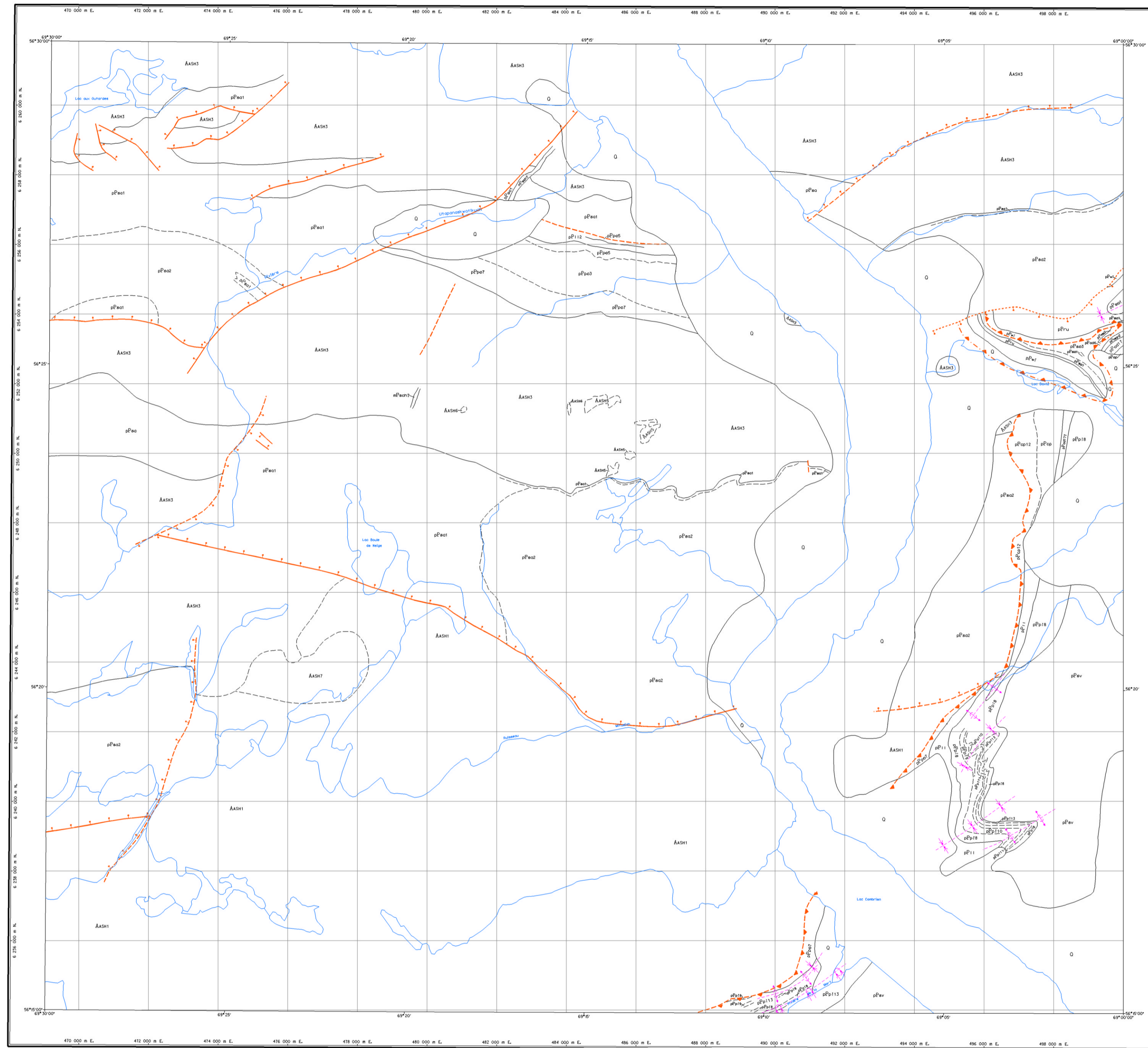
Compilation géoscientifique - Géologie 1:50 000

24C03

Projection Mercator Transverse universelle UTM, fuseau 8
 angle du quadrillage par rapport au nord vrai (N) vers l'ouest
 échelle de référence géométrique (GSD)
 système de référence géométrique NAD27

Date de compilation: 1998

Compilation géoscientifique - Géologie 1:50 000
 Les codes et les symboles utilisés sur cette carte sont conformes à la légende générale de la carte géologique québécoise 1:50 000.



LÉGENDE STRATIGRAPHIQUE

QUATERNAIRE
Q Sables, graviers, silt, arg.

OROGÈNE DU NOUVEAU-QUÉBEC

MÉSOPROTÉROZOÏQUE TARDIF (7)

Dykes de Schefferville
M^{Esch} Diabase, gabbro

PALÉOPROTÉROZOÏQUE

Filons-couches de Montagnais
p^{Fmca} Gabbro apyritique, gabbro à olivine apyritique

Supergroupe de Kaniakakou

Groupe de Ferrisier (ancien sous-groupe)

Formation de Manihak
p^{Fme2} Grès un peu de shale et de siltite

Formation de Sokoman
p^{Fsa3} Formation de fer, facies carbonatée
p^{Fsa1} Formation de fer, facies oxydée

Formation de Ruth
p^{Fru} Non subdivisée siltite, mudrock et grès ferrugineux, chert, schiste micacé peut inclure un peu de p^{Fsa} ou de p^{Fme}

Formation de Wisahat
p^{Fw} Grès quartzeux, subarkose, conglomérat, quartzite

Groupe de Swampy Bay (ancien sous-groupe)

Formation de Savigny
p^{Fsv} Non subdivisée mudrock siltiteux, grauwacke (turbidites)

Groupe de Pistolet (ancien sous-groupe)

Formation d'Alder et d'Uve non subdivisées
p^{Fa113} Siltite et mudrock calcareux gris-grés dolomite
p^{Fu111} Tuf vert grésâtre et grés interfills de dolomite
p^{Fp110} Siltite colorée et siltite argileuse rouges interfills de dolomite
p^{Fp19} Mudrock calcareux mouve avec lamines de siltite colorée, vertes mudrock et siltite vert grésâtre
p^{Fp18} Dolomite grise bréchiques un peu de mudrock et de chert

Formation d'Alder
p^{Fa117} Siltite et grés fins rouges interfills de grés pourpre et quartzite blanc
p^{Fa104} Arénite quartzitique blanche, localement dolomitique ou subarkosique peut inclure du mudrock gris ou vert

Formation de Lac Lake
p^{Fli} Non subdivisée mudrock, siltite et grés verts et gris un peu de dolomite et de grés
p^{Fli2} Mudrock et siltite gris verdâtre, gris ou noir un peu de grés étroit de dolomite à patine brune, localement un peu de schiste verdâtre

Groupe de Seward (ancien sous-groupe)

Formation de Portage
p^{Fpa7} Quartzite blanc, rose ou verdâtre un peu de subarkose siltite et mudrock rouges localement
p^{Fpa5} Dolomite stromatolitique rose ou saumon
p^{Fpa3} Arkose rouge fine, grés arkosique rouge fin, siltite et mudstone rouges siltites vertes par endroits

Formation de Chokilaou
p^{Fcp} Non subdivisée arkose et conglomérat rouges ou roses
p^{Fcp12} Roche intrusive mafique, diabase

Formation de Sakani
p^{Fsa} Non subdivisée microconglomérat, grés subarkosique et arkosique, conglomérat
p^{Fsa2} Grés subarkosique et arkosique gris, blanc verdâtre ou rougeâtre localement un peu de conglomérat ou de mudrock et de siltite rouges
p^{Fsa1} Microconglomérat et grés subarkosique et arkosique rouges et gris conglomérats siltite et mudrock rouges

PROVINCE DU SUPÉRIEUR

ARCHÉEN

COMPLEXE D'ASHUPLI (OMANI)

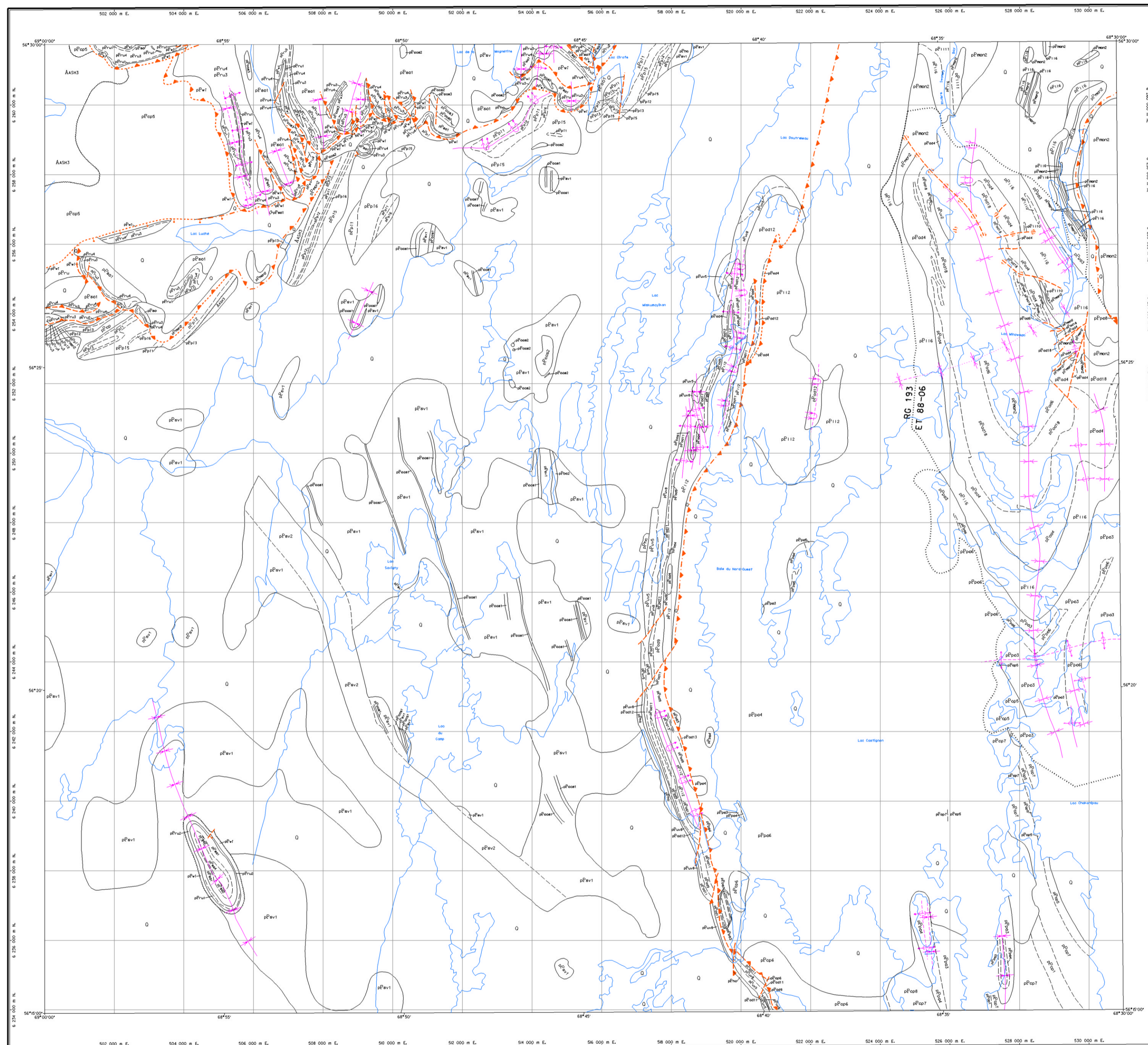
A^{SH7} Granitoides hornblende-biotite (granite, diorite)
A^{SH6} Pegmatite
A^{SH5} Enclave mélanocrate à quartz-biotite-hornblende
A^{SH3} Granite, granodiorite, massif à faiblement folié, en partie porphyrique comprend un peu de gneiss granitique
A^{SH1} Gneiss granitique et granodioritique, en partie porphyroblastique, comprend de la migmatite et du gneiss rubané

L'ordre de succession des subdivisions des unités de la légende ne représente pas nécessairement leur ordre de superposition stratigraphique.

Géologie : Clark, T., 1984, ET 83-02
Compilation : Chantal Bléneau et Thomas Clark
Assistance technique : Géolocalion Inc.

Note à l'utilisateur: Malgré les diverses contrôles mis en place pour assurer la qualité du produit, cette carte peut contenir des erreurs. La Direction de la géologie vous remercie donc de vouloir signaler ces erreurs en lui indiquant les erreurs observées. Il vous est possible de le faire en complétant le formulaire Modification d'une carte - Produit SIGÉOM qui accompagne chaque commande et qui est aussi disponible dans les bureaux des géologues résidents.

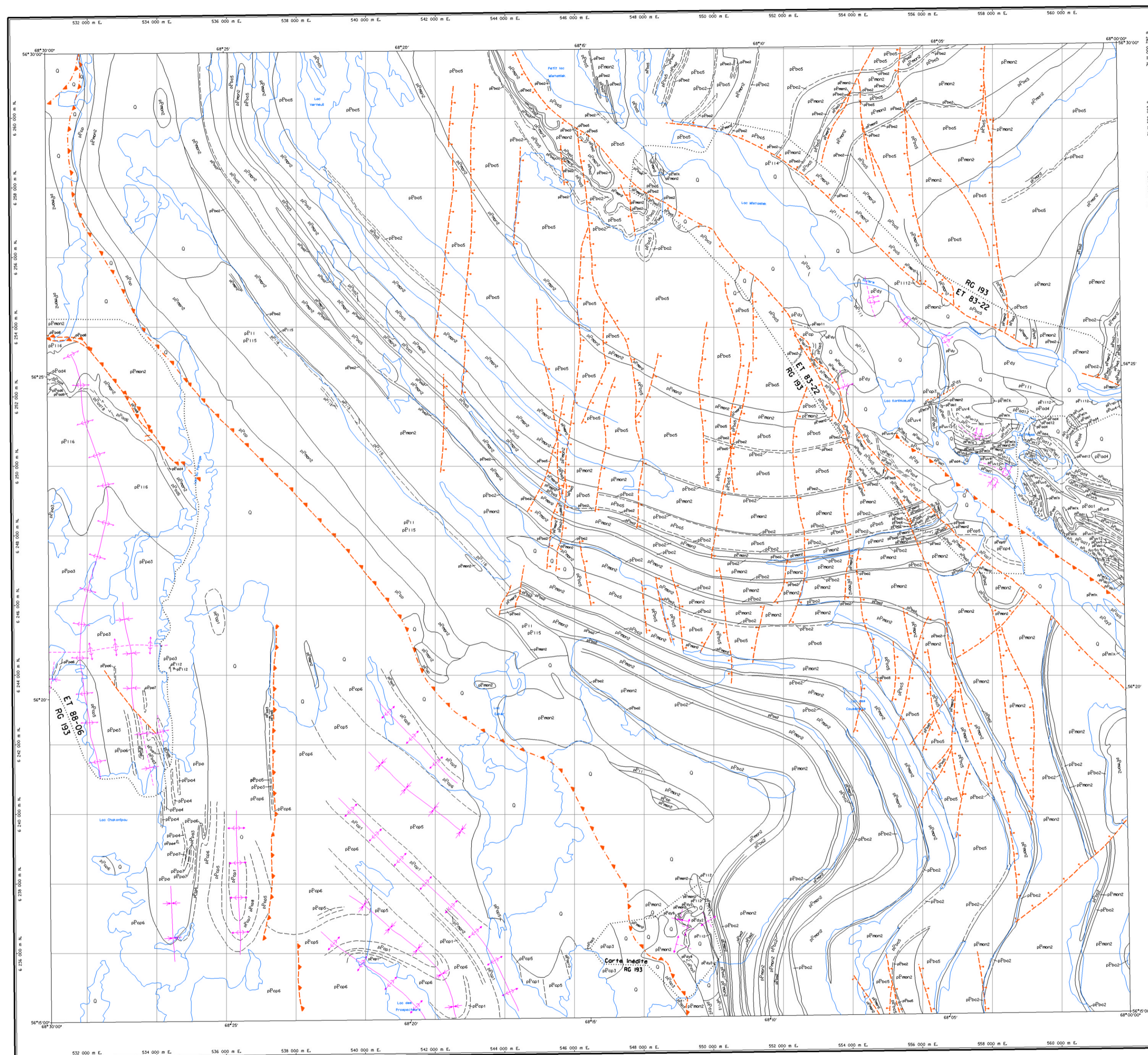
24 C 02	24 C 01	24 C 10
24 C 05	24 C 06	24 C 07
24 C 04	24 C 03	24 C 08



LÉGENDE STRATIGRAPHIQUE

- QUATÉNAIRE**
- Q Sabie, gravier, silt, till
- OROGÈNE DU NOUVEAU-QUÉBEC**
- PALEOPROTÉROZOÏQUE**
- Filons-couches de Montagnais**
- pFm02 Gabbro aphyrique, gabbro à olivine aphyrique
- Complexe du lac Castignon**
- pFca03 Tuf millitifère à olivine
 - pFca02 Brèche de diatreme hétéroclitiques brèche pyroclastique, tuf à lapillis, tuf
 - pFca01 Dyke et/ou filon-couche de carbonatite micacée (peut contenir localement jusqu'à 80% de fragments hétéroclitiques)
- Super-groupe de Kamalagakou**
- Groupe de Ferriman (ancien sous-groupe)**
- Formation de Sakomon**
- pFso Non subdivisée formation de fer, chert; peut inclure pFru
 - pFso4 Chert noir
 - pFso2 Formation de fer, facies silico-carbonaté
 - pFso1 Formation de fer, facies oxyde
- Formation de Ruth**
- pFru Non subdivisée siltite, mudrock et grès ferrugineux, chert; siltite micacée peut inclure un peu de pFso ou de pFsi
 - pFru4 Mudrock ferrifère
 - pFru3 Siltite ferrifère
 - pFru2 Mudrock et siltite ferrifère
 - pFru1 Chert noir, gris ou rouge
- Formation de Wishart**
- pFwi Grès quartzite, subarkose, conglomérat, quartzite
- Groupe de Swampy Bay (ancien sous-groupe)**
- Formation de Bacchus (anciennement dans sous-groupe d'Attikamogou)**
- pFbc02 Mudrock, siltite, phyllade, grès de rares intertits de dolomite et de chert
- Formation de Savigny**
- pFsv Non subdivisée mudrock silteux, grauwocke (turbidites)
 - pFsv2 Grauwocke noir graphiteux
 - pFsv1 Mudrock et siltite gris
- Formation de Hautes-Chutes**
- pFhc01 Mudrock graphiteux noir, localement pyriteux chert graphiteux noir
- Groupe de Pistoles (ancien sous-groupe)**
- Formation d'Alder et d'Uvé non subdivisées**
- pFd1 Non subdivisée dolomite, grès, siltite, mudrock
 - pFd16 Dolomite grise foncée, massive, à patine brun chocolat et de dolomite gréseuse
 - pFd15 Siltite et mudrock gris laminifère de dolomite à patine brune
 - pFd14 Grès dolomitique
 - pFd13 Siltite et grès rouges intertits de grès violet et de quartzite blanc
 - pFd12 Quartzite blanc, massif, localement dolomitique; un peu de subarkose, d'arkose, microconglomérat et de mudrock localement
 - pFd11 Conglomérat arkosique rose
- Formation d'Uvé**
- pFu08 Mudrock et siltite gris et vert; un peu de dolomite grise à patine brune
 - pFu05 Dolomite grise ou jaune massive à patine brune ou beige
 - pFu02 Siltite et mudrock gris; intertits de dolomite à patine brune
- Formation d'Alder**
- pAd18 Grès dolomitique gris à patine beige; un peu de dolomite brèche polygénique à fragments de grès dolomitique et de dolomite
 - pAd13 Conglomérat à colliers de gneiss
 - pAd12 Calcarenite à patine brune, crème ou rose
 - pAd11 Grès dolomitique gris et dolomite stromatolitique gris clair à patine blanche ou crème interstratifiée
 - pAd09 Grès dolomitique gris à patine brune, quartzite blanc
 - pAd08 Dolomite massive grise à patine brune, beige ou grise; intertits de grès dolomitique
 - pAd04 Arénite quartzitique blanche, localement dolomitique ou subarkosique; peut inclure du mudrock gris ou vert
- Formation de Lac Lake**
- pFl16 Mudrock et siltite gris et/ou vert et/ou noir, mudrock calcareux gris à patine brune un peu de grès quartziteux ou de grauwocke localement
 - pFl12 Mudrock et siltite gris verdâtre, gris ou noir; un peu de grès et/ou de dolomite à patine brune; localement un peu de siltite verdâtre
 - pFl111 Conglomérat volcanique épiaolite à fragments andésitiques
 - pFl110 Dolomite grise à patine beige
- Groupe de Seward (ancien sous-groupe)**
- Formation de Portage**
- pP08 Dolomite calcareuse bréchique beige à rougeâtre; un peu de mudrock pourpre
 - pP07 Quartzite blanc, rose ou verdâtre; un peu de subarkose siltite et mudrock rouge localement
 - pP06 Grès dolomitique rose, rose et beige, calcarenites; un peu de dolomite rose et de dolomite gréseuse
 - pP05 Dolomite stromatolitique rose ou saumon
 - pP04 Grès arkosique rouge fin, grès rouge, grès dolomitique, calcarenite
 - pP03 Arkose rouge fine, grès arkosique rouge fin, siltite et mudstone rougelets verts par endroits de dolomite grise à patine brune
- Formation de Chokanibau**
- pPcp Non subdivisée arkose et conglomérat rouge ou rose
 - pPcp9 Conglomérat arkosique rose à blocs
 - pPcp7 Conglomérat arkosique rose à colliers microconglomérat et grès rouge
 - pPcp6 Arkose rose, grès arkosique rose et conglomérat arkosique rose à colliers
 - pPcp5 Arkose, subarkose, grès et microconglomérat arkosique rose; localement blanc-gris ou vert
 - pPcp1 Arkose rouge ou rose à grain fin à moyen
- PROVINCE DU SUPÉRIEUR**
- ARCHÉEN**
- COMPLEXE D'ASHUNIP (OMANÉ)**
- AASH3 Granite, granodiorite, massif à faiblement folié; en partie porphyrique; comprend un peu de gneiss granitique
- L'ordre de succession des subdivisions des unités de la légende ne respecte pas nécessairement leur ordre de superposition lithostratigraphique.
- Géologie : Dimethis, E., 1978, RG 193
Brouillette, P., 1989, ET 88-06
Cheval, S., 1953, MB 13-64
- Compilation et interprétation : Chantal Blodau et Thomas Clark
- Assistance technique : Eric Lemay

24 C 1	24 C 10	24 C 19
24 C 2	24 C 11	24 C 20
24 C 3	24 C 12	24 C 21
24 C 4	24 C 13	24 C 22
24 C 5	24 C 14	24 C 23
24 C 6	24 C 15	24 C 24
24 C 7	24 C 16	24 C 25
24 C 8	24 C 17	24 C 26
24 C 9	24 C 18	24 C 27



LÉGENDE STRATIGRAPHIQUE

OROGÈNE DU NOUVEAU-QUÉBEC

- QUATÉNAIRE**
- Q Sable, gravier, silt, till
- PALEOPROTÉROZOÏQUE**
- Complexe de Mistamisk**
- pFmk Brèches et roches laminées abilitiques, amas de carbonates, schiste noir
- Filons-couches de Montagnais**
- pFmz Gabbro aphyrique, gabbro à olivine aphyrique
- Super-groupe de Kaniapikau**
- Groupe de Swampy Bay (ancien sous-groupe)**
- Formation de Bacurus (anciennement dans sous-groupe d'Attikamagan)**
- pFba8 Marbre, chert
 - pFba6 Pyroxénites mafiques agglomérat et tuf, schiste charbonné
 - pFba5 Basalte coupées massives et coussinées
 - pFba2 Mudrock, siltite, phylade, grès de rases Interlita de dolomite et de chert
- Formation de Ramonet**
- pFro1 Mudrock granitieux un peu de grauwaacke
- Formation de Du Chambon**
- pFca1 Ardoise graphitueuse, un peu de grauwaacke Interlita de dolomite par endroits
- Groupe de Pistolier (ancien sous-groupe)**
- Formation arive**
- pFuv Non subdivisées dolomite, mudrock, grès
 - pFuv12 Quartzite blanc ou gris massif un peu de grès dolomitique localement
 - pFuv11 Grès dolomitique gris à patine brune
 - pFuv8 Mudrock et siltite gris et vert un peu de dolomite grise à patine brune
 - pFuv5 Dolomite grise ou jaune massive à patine brune ou beige
 - pFuv4 Dolomite grise, mudrock, siltite, grès, chert
- Formation d'Alder**
- pFad18 Grès dolomitique gris à patine beige un peu de dolomite brèche polygénique à fragments de grès dolomitique et de dolomite
 - pFad12 Calcarénite à patine brune, crème ou rose
 - pFad11 Grès dolomitique gris et dolomite stromatolitique gris clair à patine blanche ou crème Interstratifiées
 - pFad7 Dolomite stromatolitique, dolomite gréseuse
 - pFad6 Dolomite massive grise à patine brune, beige ou grise, Interlita de grès dolomitique
 - pFad4 Arénite quartzitique blanche, localement dolomitique ou subarkosique peut inclure du mudrock gris ou vert
- Formation de Lac Lake**
- pFl1 Non subdivisées mudrock, siltite et grès verts et gris un peu de dolomite et de grès
 - pFl112 Basalte
 - pFl16 Mudrock et siltite gris et/ou vert et/ou noir, mudrock coloré gris à patine brune un peu de grès quartzite ou de grauwaacke localement
 - pFl15 Siltite verte et/ou rouge, grès fin, mudrock gris
 - pFl14 Grès quartzite gris un peu de conglomérat
 - pFl12 Mudrock et siltite gris verdâtre, gris ou noir un peu de grès et/ou de dolomite à patine brune, localement un peu de schiste verdâtre
 - pFl11 Mudrock et siltite vert, gris ou rouge un peu de grès et de dolomite à patine brune
- Groupe de Seward (ancien sous-groupe)**
- Formation de Portage**
- pFpo Non subdivisées arkose fine, grès dolomitique et calcarenite rouges un peu de quartzite rose et de dolomite stromatolitique rose
 - pFpo8 Dolomite colorée bréchique beige à rougeâtre un peu de mudrock pourpre
 - pFpo7 Quartzite blanc, rose ou verdâtre un peu de subarkosé siltite et mudrock rouges localement
 - pFpo6 Grès dolomitique rouge, rose et beige, calcarenites un peu de dolomite rose et de dolomite gréseuse
 - pFpo5 Dolomite stromatolitique rose ou saumon
 - pFpo4 Grès arkosique rouge fin, grès rouge-grés dolomitique, calcarenite
 - pFpo3 Arkose rouge fine, grès arkosique rouge fin, siltite et mudstone rouges à verts par endroits
- Formation de Durphy**
- pFdy Non subdivisées dolomite, chert, siltite, grès dolomitique
 - pFdy9 Basalte, tuf
 - pFdy8 Marbre calcitique, schiste calcosilicé
 - pFdy2 Dolomite stromatolitique rose ou saumon un peu de siltite et d'arénite quartzitique localement
- Formation de Chaponiau**
- pFcp Non subdivisées arkose et conglomérat rouges ou roses
 - pFcp11 Mudrock, siltite et schiste charbonnés gris, noirs, gris-vert, rouges
 - pFcp10 Arkose rose un peu de conglomérat rose à colloux un peu de calcarenite de calcilite et de siltite verte
 - pFcp8 Conglomérat arkosique rose à blocs
 - pFcp7 Conglomérat arkosique rose à colloux microconglomérat et grès rouges
 - pFcp6 Arkose rose, grit arkosique rose et conglomérat arkosique rose à colloux
 - pFcp5 Arkose, subarkose, grit et microconglomérat arkosique roses, localement blancs, gris ou verts
 - pFcp4 Trachybasalte, basalte, tuf basaltique à andésitique un peu de volcanite festuque
 - pFcp3 Conglomérat à colloux, microconglomérat, arkose
 - pFcp1 Arkose rouge ou rose à grain fin à moyen

L'ordre de succession des subdivisions des unités de la légende ne respecte pas nécessairement leur ordre de superposition stratigraphique.

Géologie : Dimroth, E., 1975, RG 193, Chap. 1, p. 98; ET 83-22, Brouillette, P., 1985, ET 88-06, Chap. 1, p. 10; Tremblay, J. (éd.)
Compilation et interprétation : Chantal Blodau et Thomas Clark
Assistance technique : Géolocal Inc.



Travaux réalisés dans le cadre de l'initiative cartographique Québec sur le développement durable

© Gouvernement du Québec pour les données provenant du système provincial de référence cartographique 1:20 000 et pour les données de nature géoscientifique.

© Sa Majesté la Reine du chef du Canada pour les données provenant du système national de référence cartographique 1:50 000 et 1:250 000.

Les titulaires des droits d'auteur de ces données ne seront tenus responsables d'aucun dommage résultant de l'utilisation de l'information, tant la vérification de l'exactitude incombent à chaque utilisateur.

Toute reproduction ou diffusion de l'information à des fins commerciales est interdite. Toute autre utilisation de l'information de nature géoscientifique est autorisée en présumant que le ministère des Ressources naturelles du Québec en est la source et que le Gouvernement du Québec en détient les droits d'auteur.



Projection Mercator Transverse Universelle (TM), fuseau 8
origine du quadrillage par rapport au nord vrai, l'origine est
équinoxiale de référence (J2000)
système de référence géodésique NAD83

① indique la position du feuillet dans le réseau géologique NAD27.

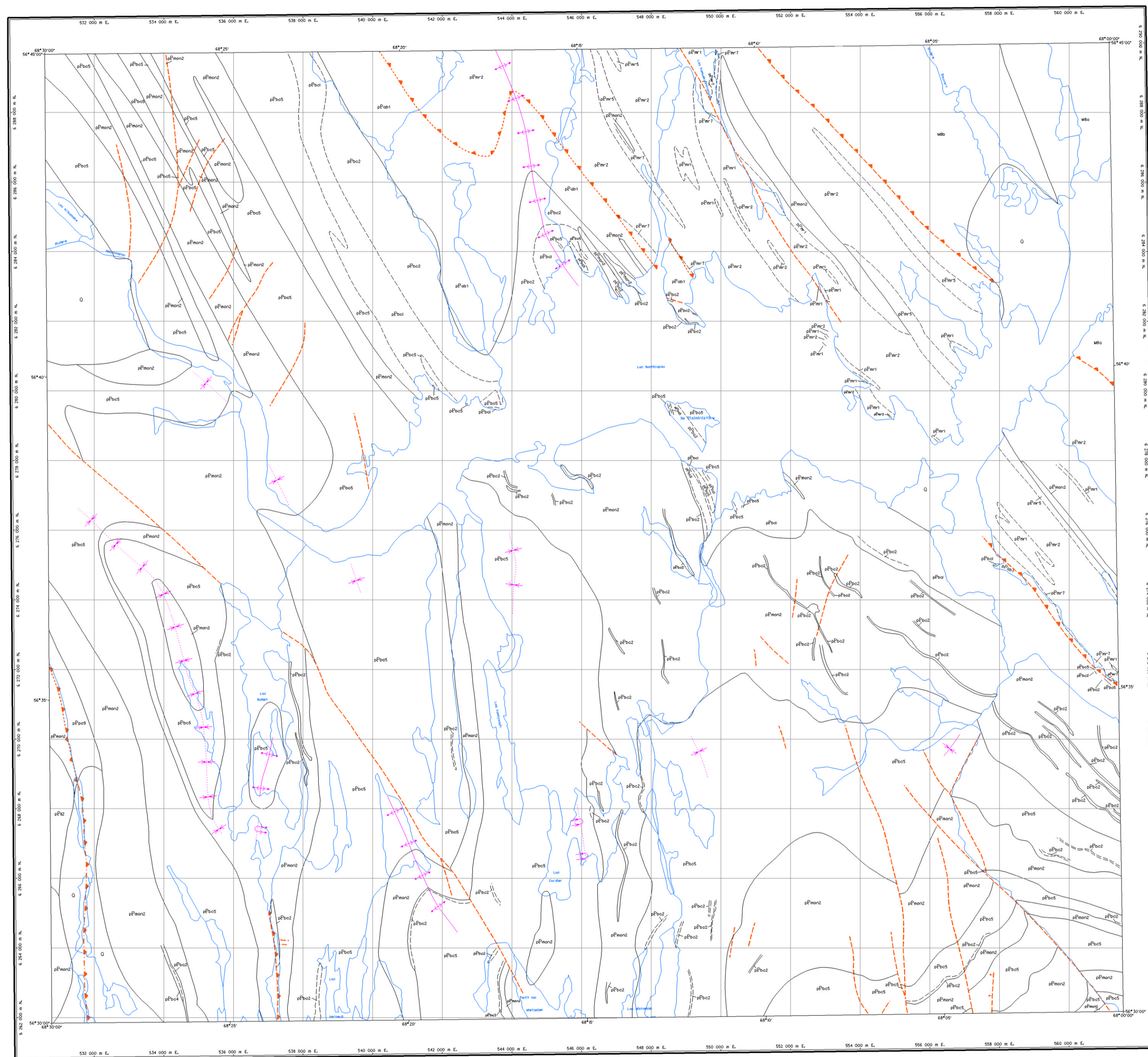
Compilation géoscientifique - Géologie 1:50 000
24C08 - Lac Mistamisk

Date de compilation: 1998

Note à l'utilisateur: Malgré les divers contrôles mis en place pour assurer la qualité du produit, cette carte peut contenir des erreurs. La Direction de la géologie vous encourage donc de vérifier à l'avenir ses produits en lui signalant les erreurs observées. Il vous est possible de le faire en complétant le formulaire Modification à une carte - Produit SIGÉOM qui accompagne chaque commande et qui est aussi disponible dans les bureaux de la géologie résidente.

24 C 01	24 C 02	24 B 12
24 C 07	24 C 08	24 B 05
24 C 06	24 C 09	24 B 04

Compilation géoscientifique - Géologie 1:50 000
Les codes et les symboles utilisés sur cette carte sont conformes à la légende générale de la carte géologique Québec 1:50 000



LÉGENDE STRATIGRAPHIQUE

- QUATÉNAIRE**
- Q Sabie, gravier, silt, till
- OROGÈNE DU NOUVEAU-QUÉBEC**
- PALÉOPROTÉROZOÏQUE**
- Filons-couches de Montagnais**
- pFm02 Gabbro aphyrique, gabbro à olivine aphyrique
- Supergroupe de Kaniapikau**
- Groupe de Doublet**
- Formation de Murdoch**
- pFm17 Mudrock, siltite, grauwaque, phylode, schiste pelitique
 - pFm15 Dolomite, conglomérat, mudrock, grès quartzeux
 - pFm12 Pyroclastites mafiques, schiste chloritique, un peu de basalte et de roches sédimentaires
 - pFm11 Basalte
- Groupe d'Attikamog (ancien sous-groupe)**
- Formation d'Abner (équivalent du Denault)**
- pF001 Dolomite grise, massive, laminaire, stromatolitiques chert
- Groupe de Swampy Bay (ancien sous-groupe)**
- Formation de Bacchus (anciennement dans sous-groupe d'Attikamog)**
- pFb05 Basalte coulées massives et coussinées
 - pFb04 Dolomite
 - pFb02 Mudrock, siltite, phylode, grès de roses, intertits de dolomite et de chert
 - pFb01 Conglomérat, grauwaque, siltite, mudrock; un peu de dolomite localement
- Groupe de Seward (ancien sous-groupe)**
- Formation de Portage**
- pFp09 Siltite rouge et pourpre; un peu de siltite grise, d'arkose rose, de grès quartzeux arkosique, de dolomite rose et de mudrock gris et rose
- Groupe de Pistole (ancien sous-groupe)**
- Formation de Lake Lake**
- pF12 Mudrock et siltite gris verdâtre, grès ou noir; un peu de grès et/ou de dolomite à patine brune localement; un peu de schiste verdâtre

LÉGENDE LITHOLOGIQUE

- PROVINCE DE RAE**
- PALÉOPROTÉROZOÏQUE**
- M10 Schiste pelitique et siltite schisteuse à chlorite-biotite-grenat
 - M10 Schiste et gneiss à biotite et à biotite et grenat (contenant ou et à la staurolite, au disthène et de la sillimanite)

L'ordre de succession des subdivisions des unités de la légende ne respecte pas nécessairement leur ordre de superposition lithostratigraphique.

Géologie : Dresser, G., Chetelat, J., 1979, RG 195, Avancé, Le Clerc, L., Marcoux, F., Bélanger, M., Wilson, L., 1990, DV 84-01, Clark, L., Mars, F., Synthèse lithotectonique et géologique de l'orogène du Nouveau-Québec (base du Labrador) (mémoire).

Compilation et Interprétation: Chantal Bloudeau et Thomas Clark



Travaux réalisés dans le cadre de l'initiative Québec-Canada sur le développement durable.

© Gouvernement du Québec pour les données provenant du système provincial de référence cartographique 1:20 000 et pour les données de nature géoscientifique.

© Sa Majesté la Reine du chef du Canada pour les données provenant du système national de référence cartographique 1:50 000 et 1:250 000.

Les données des droits d'auteur de nos données ne seront tenus responsables d'aucun dommage résultant de l'utilisation de l'information, dont la vérification de l'exactitude incombe à chaque utilisateur.

Toute reproduction ou diffusion de l'information à des fins commerciales est interdite. Toute autre utilisation de l'information de nature géoscientifique est autorisée en prévision que le ministère des Ressources naturelles du Québec en est la source et que le Gouvernement du Québec en détient les droits d'auteur.



Projection Mercator transverse universelle (TM), fuseau 18

origine du quadrangle par rapport au nord vrai (1970 vers l'est)

échelle de référence: 1:50 000

système de référence géodésique NAD83

☺ repère indiquant la position du feuillet dans le réseau géoscientifique NAD21.

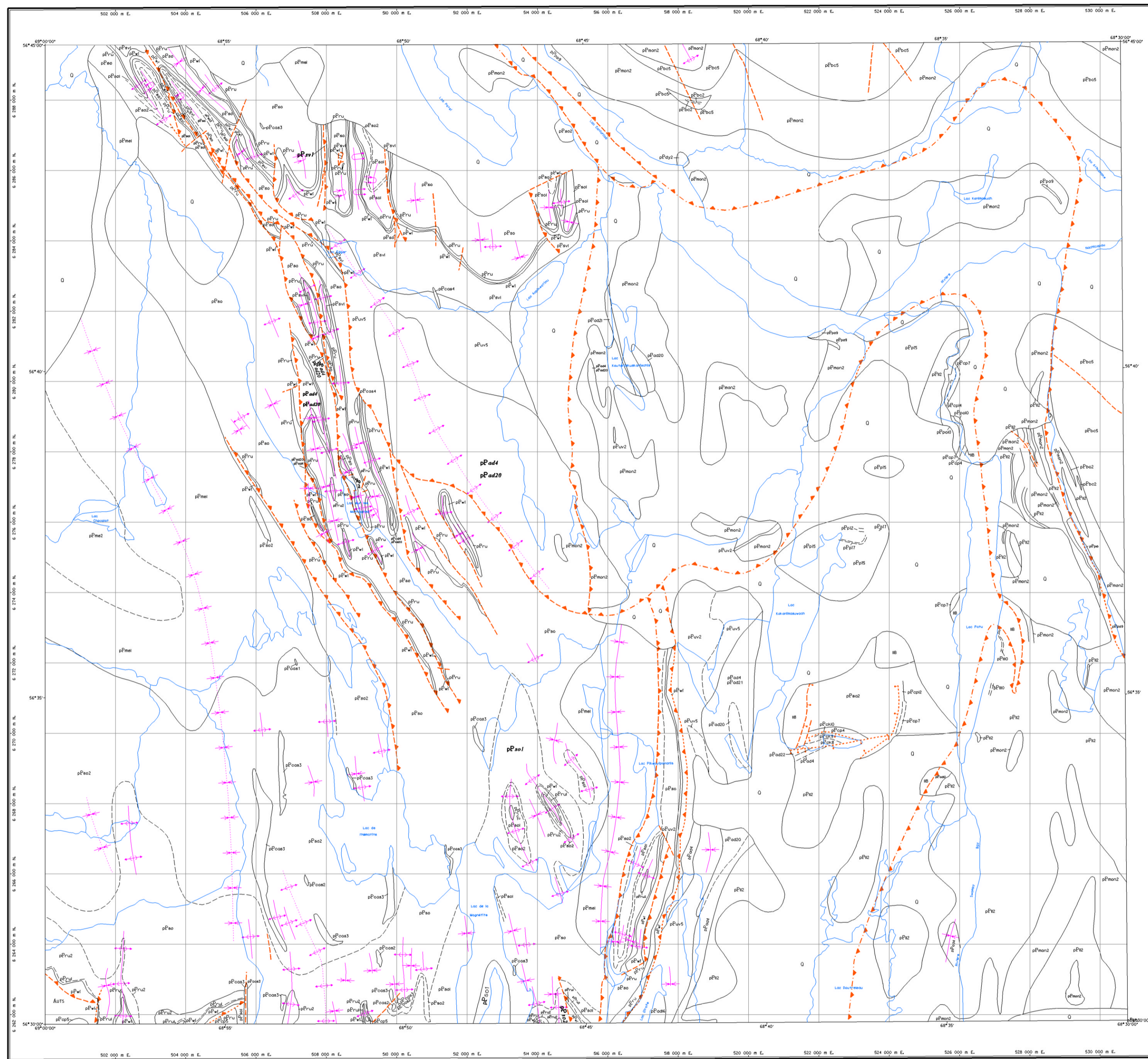
Compilations géoscientifiques - Géologie 1:50 000
24C09 - Lac Nachicapau

Date de compilation: 1998

Note à l'utilisateur: Malgré les diverses contrôles mis en place pour assurer la qualité du produit, cette carte peut contenir des erreurs. La Direction de la géologie vous encourage donc de faire à l'avance ses propres vérifications et de signaler les erreurs observées. Il vous est possible de le faire en complétant le formulaire de notification à une carte - Produit SIGeap qui accompagne chaque commande et qui est aussi disponible dans les bureaux des géologues résidents.

24 C 05	24 C 16	24 B 13
24 C 10	24 C 09	24 B 12
24 C 07	24 C 08	24 B 05

Compilation géoscientifique - Géologie 1:50 000
Les codes et les symboles utilisés sur cette carte sont conformes à la légende générale de la carte géologique Québec 1:50 000.



LÉGENDE STRATIGRAPHIQUE

- QUATERNAIRE**
- Q Sabie, gravier, silt, fill
- OROGÈNE DU NOUVEAU-QUÉBEC**
- PALÉOPROTÉROZOÏQUE**
- Fliques-couches de Montagnais**
- pFmo2 Gabbro aphyrique, gabbro à olivine aphyrique
- Complexe de Lac Castignan**
- pFcas4 Lamprophyre
 - pFcas3 Tuf méilititique à olivine
 - pFcas2 Brèche de diatreme heterolithique; brèche pyroclastique, tuf à lapille, tuf
 - pFcas1 Dyke et/ou filon-couche de carbonatite micacée (leur contenu localement jusqu'à 80% de fragments heterolithiques)
- Super-groupe de Kaniapikouan**
- Formation de Chloak**
- pFchs0 Mudrock et siltite rouges
 - pFchs3 Grès arkosique rouge ou rose; intertits de conglomérat et de mudrock rouge
 - pFchs8 Conglomérat à cailloux de quartz, de feldspath, de jaspe, d'arkose, de granite, de dolomie, de schiste charnitif et de siltite
- Groupe de Ferriman (ancien sous-groupe)**
- Formation de Menihet (nouvelle assignation)**
- pFme2 Grès un peu de shale et de siltite
 - pFme1 Mudstone, siltite, phylade, schiste ardoisier un peu de grès
- Formation de Sokoman**
- pFso0 Non subdivisée formation de fer, cherts peut inclure pFru
 - pFso2 Formation de fer, facies silico-carbonate
 - pFso1 Formation de fer, facies oxyde
- Formation de Ruth**
- pFru0 Non subdivisée siltite, mudrock et grès ferrugineux, chert, schiste micacé peut inclure un peu de pFso ou de pFru
 - pFru2 Mudrock et siltite ferrifères
 - pFru1 Chert noir, gris ou rouge
- Formation de Wishart**
- pFwi1 Grès quartzueux, subarkose, conglomérat, quartzite
- Groupe de Swampy Bay (ancien sous-groupe)**
- Formation de Bacchus (anciennement dans sous-groupe d'Attamogouan)**
- pFbac5 Basalte coulées massives et coussinées
 - pFbac2 Mudrock, siltite, phylade, grès de rares intertits de dolomie et de chert
- Formation de Savigny**
- pFsv1 Mudrock et siltite gris
- Groupe de Pétrole (ancien sous-groupe)**
- Formation d'Alder et d'Uvé non subdivisées**
- pEpd1 Dolomie grise un peu de grès dolomitique et de quartzite blanc
 - pEpd5 Siltite et mudrock gris laminaires de dolomie à patine brune
 - pEpd2 Quartzite blanc, massif, localement dolomitique un peu de subarkose, d'arkose, microconglomérat et de mudrock localement
- L'ordre de succession des subdivisions des unités de la légende ne respecte pas nécessairement leur ordre de superposition lithostratigraphique.
- Géologie : Dressler, B., Cieleski, A., 1975, RG 195 (Dressler, B., 1993, MB 33-64; Clark, T., Lac Patu (inédit))
Compilation et interprétation : Chantal Blodreau et Thomas Clark

- Formation d'Uvé**
- pEuv5 Dolomie grise ou jaune massive à patine brune ou beige
 - pEuv2 Siltite et mudrock gris; intertits de dolomie à patine brune
- Formation d'Alder**
- pEad22 Microconglomérat à cailloux de quartz
 - pEad21 Mudrock gris, intertits de grès quartzueux blanc ou gris arkosique
 - pEad20 Arkose, grès quartzueux, conglomérat
 - pEad16 Conglomérat arkosique rose
 - pEad2 Calcarénite à patine brune, crème ou rose
 - pEad4 Arénite quartzitique blanche, localement dolomitique ou subarkosique peut inclure du mudrock gris ou vert
- Formation Lac Lake**
- pFl8 Conglomérat volcanique épiplastique à fragments andésitiques
 - pFl0 Dolomie grise à patine beige
 - pFl2 Mudrock et siltite gris verdâtre, gris ou noir un peu de grès et/ou de dolomie à patine brune; localement un peu de schiste verdatre
- Groupe de Seward (ancien sous-groupe)**
- Formation de Portage**
- pEpo0 Non subdivisée arkose fine, grès dolomitique et calcarénite rouges un peu de quartzite rose et de dolomie stromatolitique rose
 - pEpo10 Microconglomérat dolomitique, grès dolomitique un peu de dolomie gréseuse
 - pEpo9 Siltite rouge et pourpre un peu de siltite gris, d'arkose rose, de grès quartzueux arkosique, de dolomie rose et de mudrock gris et rose
- Formation de Dunphy**
- pEdy2 Dolomie stromatolitique rose ou saumure un peu de siltite et d'arénite quartzitique localement
- Formation de Chardonau**
- pEcd4 Grès et mudrock rouges
 - pEcd2 Roche intrusive mafique (équivalent à pFcp4) diabase
 - pEcd7 Conglomérat arkosique rose à cailloux microconglomérat et grès rouges
 - pEcd5 Arkose, subarkose, grès et microconglomérat arkosique roses, localement blanc, gris ou vert
 - pEcd4 Trachybasalte, basalte, tuf basaltique à andésitiques un peu de volcanite felsique
- Formation de Sokoml**
- pEso2 Grès subarkosique et arkosique gris, blanc verdâtre ou rougeâtre localement un peu de conglomérat, ou de mudrock et de siltite rouges

PROVINCE DU SUPÉRIEUR

ARCHÉEN

Domaine de Utsalik

- Auts Roches granitiques non subdivisées un peu de gneiss

LÉGENDE LITHOLOGIQUE

PROVINCE DE RAE

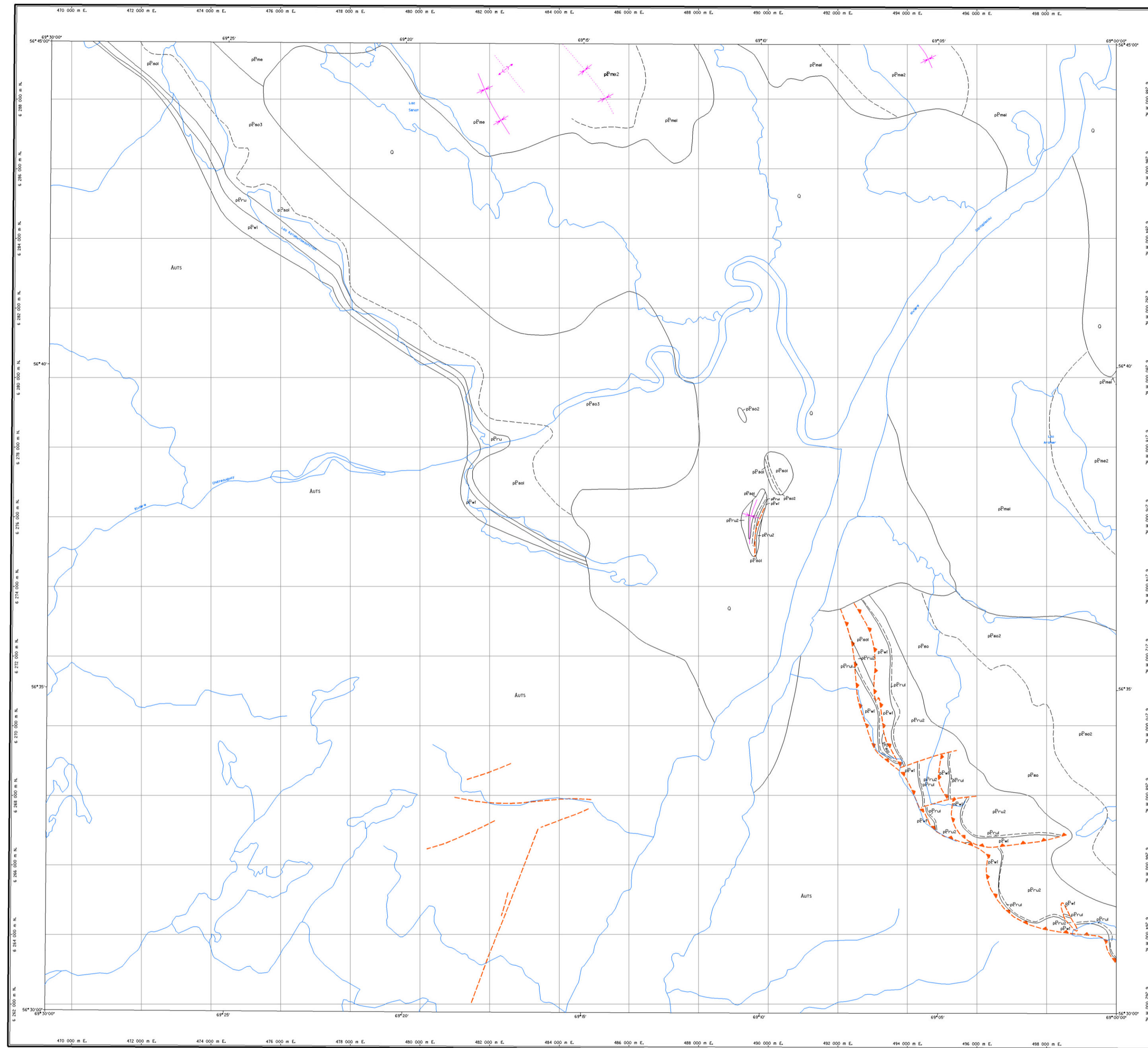
- RB Granite porphyroïde rose leucocrate, à grain grossier et à texture rapakivienne

© Gouvernement du Québec pour les données provenant du système provincial de référence cartographique 1:25 000 et pour les données de nature géoscientifique.
© Sa Majesté la Reine du chef du Canada pour les données provenant du système national de référence cartographique 1:50 000 et 1:250 000.
Les titulaires des droits d'auteur de ces données ne seront tenus responsables d'aucun dommage résultant de l'utilisation de l'information sans la vérification de l'exactitude donnée à chaque utilisateur.
Toute reproduction ou diffusion de l'information à des fins commerciales est interdite.
Toute autre utilisation de l'information de nature géoscientifique est autorisée en précisant que le ministère des Ressources naturelles du Québec en est la source et que le Gouvernement du Québec en détient les droits d'auteur.

Note à l'utilisateur: Malgré les divers contrôles mis en place pour assurer la qualité du produit, cette carte peut contenir des erreurs. La Direction de la géologie vous encourage donc de vérifier à l'avance ses produits en lui signalant les erreurs observées. Il vous est possible de le faire en complétant le formulaire d'identification d'une carte - Produit SIGÉOM qui accompagne chaque commande et qui est aussi disponible dans les bureaux des géologues résidents.

24 C 4	24 C 5	24 C 6
24 C 1	24 C 10	24 C 9
24 C 06	24 C 07	24 C 08

Compilation géoscientifique - Géologie 1:50 000
Les codes et les symboles utilisés sur cette carte sont conformes à la légende générale de la carte géologique Québec 1:50 000.

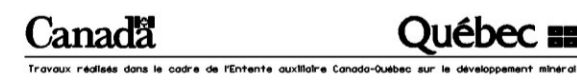


LÉGENDE STRATIGRAPHIQUE

- QUATÉNAIRE**
- Q Sabie, gravier, silt, etc.
- OROGÈNE DU NOUVEAU-QUÉBEC**
- PALÉOPROTÉROZOÏQUE**
- Super-groupe de Kaniapikau**
- Groupe de Ferriman (ancien sous-groupe)**
- Formation de Manihik (nouvelle assignation)**
- pFme Non subdivisée mudstone, rocclement pyriteux, siltite, grès turbidites un peu de conglomérat, de siltite micose, de dolomie et de quartzites peut inclure des volcanites mafiques
- pFme2 Grès un peu de shale et de siltite
- pFme1 Mudstone, siltite, phylade, schiste ardoisier, un peu de grès
- Formation de Sakoman**
- pFso Non subdivisée formation de fer, cherts peut inclure pFru
- pFso3 Formation de fer, facies carbonate
- pFso2 Formation de fer, facies silico-carbonate
- pFso1 Formation de fer, facies oxyde
- Formation de Ruth**
- pFru Non subdivisée siltite, mudrock et grès ferrugineux, chert, schiste micose peut inclure un peu de pFso ou de pFw
- pFru2 Mudrock et siltite ferrifères
- pFru1 Chert noir, gris ou rouge
- Formation de Wipharit**
- pFw Grès quartzeux, subarkose, conglomérat, quartzite
- PROVINCE DU SUPÉRIEUR**
- ARCHÉEN**
- Domaine de Utisik**
- Auts Roches granitiques non subdivisées un peu de gneiss

L'ordre de succession des subdivisions des unités de la légende ne respecte pas nécessairement leur ordre de superposition illustré stratigraphique.

Géologie : Dressler, B., Cléselles, A., 1973, RG 195
Compilation et interprétation : Chantal Bloudeau et Thomas Clark



Travaux réalisés dans le cadre de l'Initiative Québec-Canada sur le développement durable

© Gouvernement du Québec pour les données provenant du système provincial de référence cartographique 1:250 000 et pour les données de nature géoscientifique.

© Sa Majesté la Reine du chef du Canada pour les données provenant du système national de référence cartographique 1:50 000 et 1:250 000.

Les titres des droits d'auteur de ces données ne seront tenus responsables d'aucun dommage résultant de l'utilisation de l'information, soit la vérification de l'exactitude, l'usage ou l'interprétation.

Toute reproduction ou diffusion de l'information à des fins commerciales est interdite.

Toute autre utilisation de l'information de nature géoscientifique est autorisée en précisant que le ministère des Ressources naturelles du Québec en est la source et que le Gouvernement du Québec en détient les droits d'auteur.



Compilation géoscientifique - Géologie 1:50 000
24CII - Chute aux schistes

Projection Mercator transverse universelle UTM, fuseau n°
angle du quadrillage par rapport au nord réel 0°2' vers l'ouest
système de référence géodésique NAD83

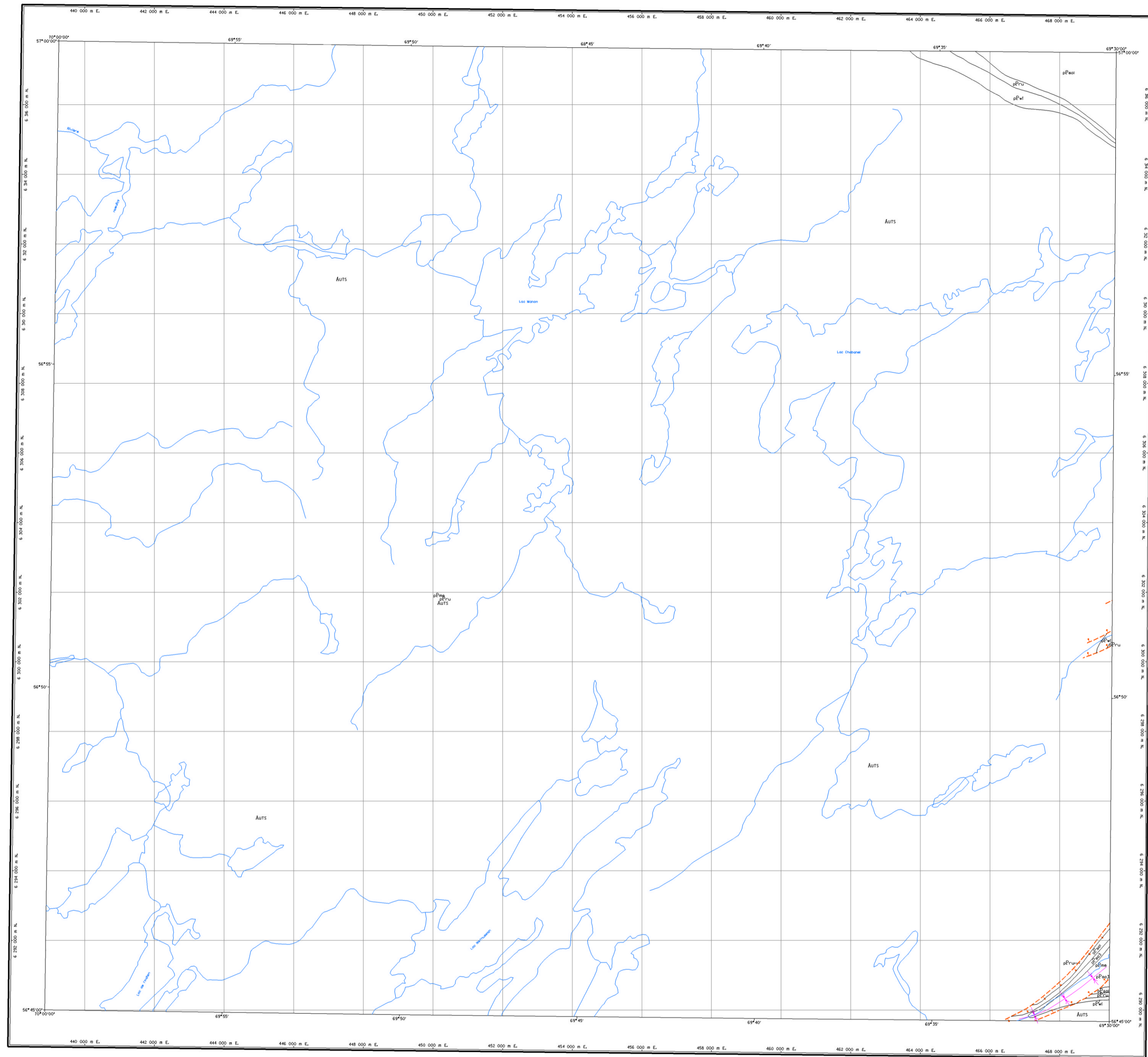
① repère indiquant la position du feuillet dans le réseau géoscientifique NAD22.

Date de compilation: 1997

Note à l'utilisateur Malgré les divers contrôles mis en place pour assurer la qualité du produit, cette carte peut contenir des erreurs. La Direction de la géologie vous demande donc de vouloir bien signaler ses erreurs et les erreurs observées. Il vous est possible de le faire en consultant le formulaire de notification à une carte - produit SAGÉOM qui accompagne chaque commande et qui est aussi disponible dans les bureaux des géologues résidents.

24 C 03	24 C 04	24 C 05
24 C 02	24 C 01	24 C 00
24 C 06	24 C 08	24 C 07

Compilation géoscientifique - Géologie 1:50 000
Les codes et les symboles utilisés sur cette carte sont conformes à la légende générale de la carte géologique Québec 1:50 000

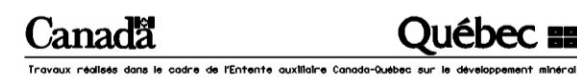


LÉGENDE STRATIGRAPHIQUE

- OROGÈNE DU NOUVEAU-QUÉBEC**
- PALEOPROTÉROZOÏQUE**
- Supergroupe de Kaniapikou**
- Groupe de Ferriman ancien sous-groupe**
- Formation de Menhek (nouvelle assignation)**
- ☐ pFme Non subdivisée mudstone, localement pyriteux, siltite, grès (traboules) un peu de conglomérats de schiste minacé, de dolomie et de quartzites peut inclure des volcanites mafiques.
- Formation de Sokoman**
- ☐ pFso3 Formation de fer, faciès carbonaté
- ☐ pFso1 Formation de fer, faciès oxydé
- Formation de Ruth**
- ☐ pFRu Non subdivisée siltite, mudrock et grès ferrugineux, chert, schiste minacé peut inclure un peu de pFso ou de pFme
- Formation de Wishart**
- ☐ pFWi Grès quartzeux, subarkose, conglomérat, quartzite
- PROVINCE DU SUPÉRIEUR**
- ARCHÉEN**
- Domaine de Utsalik**
- ☐ AUIS Roches granitiques non subdivisées un peu de onélas

L'ordre de succession des subdivisions des unités de la légende ne respecte pas nécessairement leur ordre de superposition lithostratigraphique.

Géologie : Dressier, B., Clésielski, A., 1979, RG 195
Compilation et interprétation : Chantal Blodau et Thomas Clark



Travaux réalisés dans le cadre de l'initiative conjointe Québec sur le développement durable

© Gouvernement du Québec pour les données provenant du système provincial de référence cartographique 1:20 000 et pour les données de nature géoscientifique.

© Sa Majesté la Reine du chef du Canada pour les données provenant du système national de référence cartographique 1:50 000 et 1:250 000.

Les titulaires des droits d'auteur de ces données ne seront tenus responsables d'aucun dommage résultant de l'utilisation de l'information, dont la vérification de l'exactitude incombe à chaque utilisateur.

Toute reproduction ou diffusion de l'information à des fins commerciales est interdite. Toute autre utilisation de l'information de nature géoscientifique est autorisée en présumant que le ministère des Ressources naturelles du Québec en est la source et que le Gouvernement du Québec en détient les droits d'auteur.



Projection Mercator transversale universelle UTM, fuseau 8
origine du quadrillage par rapport au nord 2661 0731 vers l'ouest
échelle de référence 600 000
système de référence géodésique NAD83

☐ symbole indiquant la position du feuillet dans le réseau géoscientifique NAD27.

Date de compilation: 1998

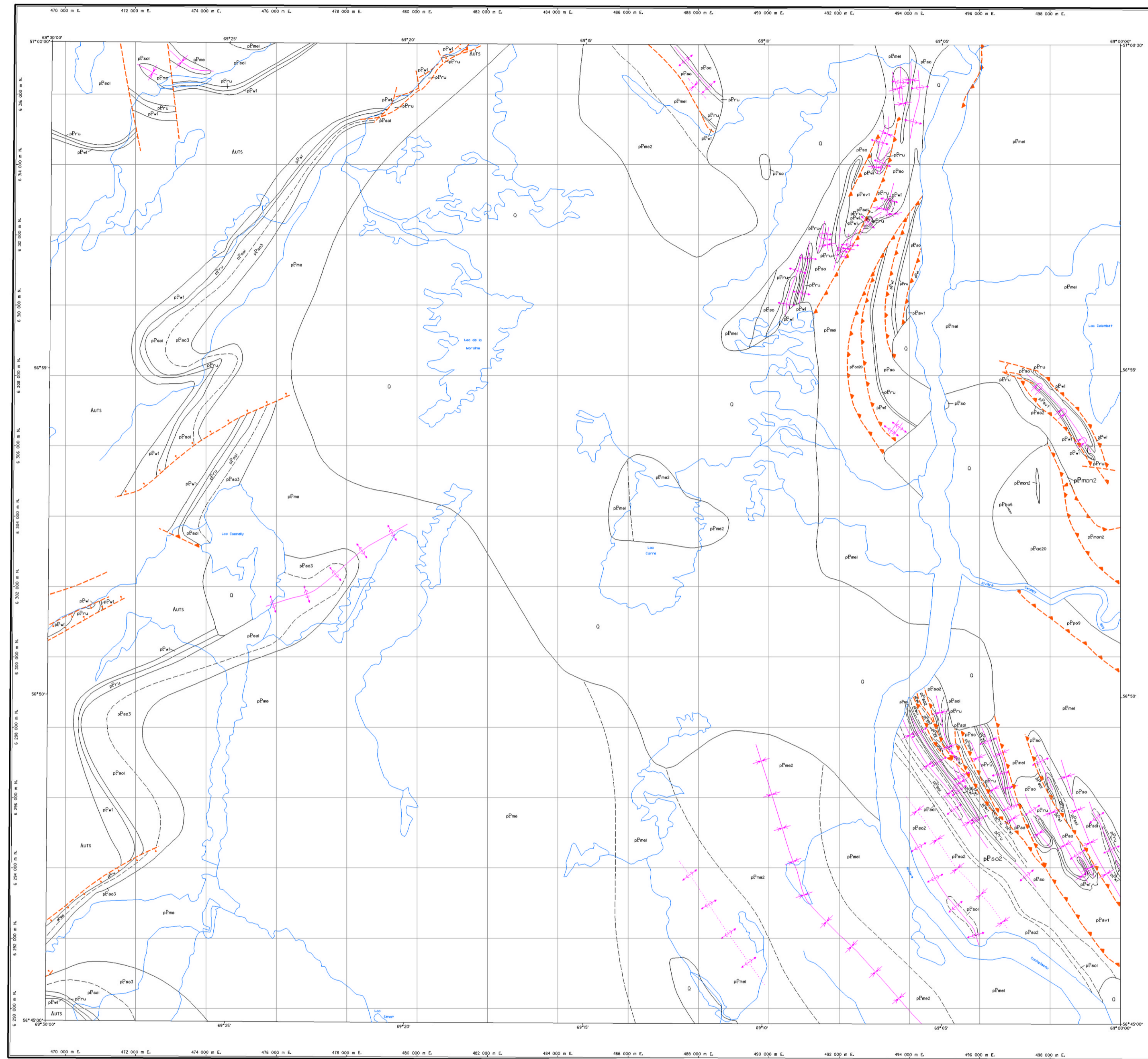
Compilation géoscientifique - Géologie 1:50 000
24C13 - Lac Methuselah



Note à l'utilisateur: Malgré les divers contrôles mis en place pour assurer la qualité du produit, cette carte peut contenir des erreurs. La Direction de la géologie vous remercie donc de vouloir signaler ses erreurs au fil de vos observations. Il vous est possible de le faire en complétant le formulaire de notification à une carte - Produit SIGeO qui accompagne chaque commande et qui est aussi disponible dans les bureaux des géologues résidents.

24 C 0	24 F 04	24 F 03
24 D 06	24 C 13	24 C 14
24 D 09	24 C 12	24 C 1

Compilation géoscientifique - Géologie 1:50 000
Les codes et les symboles utilisés sur cette carte sont conformes à la légende générale de la carte géologique québécoise 1:50 000.



LÉGENDE STRATIGRAPHIQUE

- QUATÉNAIRE**
- Q Sabie, gravier, silt, etc.
- OROGÈNE DU NOUVEAU-QUÉBEC**
- PALEOPROTÉROZOÏQUE**
- Fliques-couches de Montagnais**
- pFme1 Gabbro aphyrique, gabbro à oléine aphyrique
- Complexe du lac Castillon**
- pFme3 Tuf millifitilique à oléine
- Supergroupe de Kaniapiskou**
- Groupe de Ferrimon (ancien sous-groupe)**
- Formation de Menthek (nouvelle assignation)**
- pFme2 Non subdivisée mudstone localement pyriteux, siltite, grès, tuffidites à un peu de conglomérat, de schiste micacé, de dolomie et de quartzites peut inclure des volcanites mafiques
 - pFme2 Grès un peu de shale et de siltite
 - pFme1 Mudstone, siltite, phylloide, schiste ardalsier, un peu de grès
- Formation de Sokoman**
- pFme0 Non subdivisée formation de fer, chert; peut inclure pFru
 - pFme3 Formation de fer, facies carbonatée
 - pFme2 Formation de fer, facies silico-carbonatée
 - pFme0 Formation de fer, facies oxyde
- Formation de Ruth**
- pFru Non subdivisée siltite, mudrock et grès ferrugineux, chert, schistes micacés peut inclure un peu de pFme ou de pFw
- Formation de Wihart**
- pFw1 Grès quartzeux, subarkose, conglomérat, quartzite
- Groupe de Swamp Bay (ancien sous-groupe)**
- Formation de Bacchus (anciennement dans sous-groupe d'Arkose)**
- pFba5 Basaltes coulés massives et coussinées
- Formation de Savigny**
- pFev1 Mudrock et siltite gris
- Groupe de Pistolet (ancien sous-groupe)**
- Formation d'Alder**
- pFad0 Arkose, grès quartzeux, conglomérat
- Groupe de Seward (ancien sous-groupe)**
- Formation de Portage**
- pFpo9 Siltite rouge et pourpre un peu de siltite grise, arkose rose, de grès quartzeux arkosiques, de dolomie rose et de mudrock gris et rose
- PROVINCE DU SUPÉRIEUR**
- ARCHÉEN**
- Domaine de Utsalik**
- Auts Roches granitiques non subdivisées un peu de gneiss

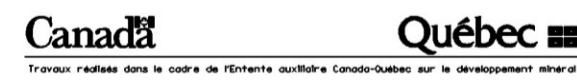
L'ordre de succession des subdivisions des unités de la légende ne respecte pas nécessairement leur ordre de superposition lithostratigraphique.

Géologie : Dressler, B., Cléslek, A., 1979, RG 195
Compilation et interprétation : Chantal Blodau et Thomas Clark

Note à l'utilisateur Malgré les divers contrôles mis en place pour assurer la qualité du produit, cette carte peut contenir des erreurs. La Direction de la géologie vous remercie donc de vouloir signaler ses erreurs en lui signalant les erreurs observées. Il vous est possible de le faire en complétant le formulaire d'identification d'une carte - produit SIGÉOM qui accompagne chaque commande et qui est aussi disponible dans les bureaux des géologues résidents.

24 F 04	24 F 03	24 F 02
24 C 03	24 C 04	24 C 05
24 C 02	24 C 01	24 C 00

Compilation géoscientifique - Géologie 1:50 000
Les codes et les symboles utilisés sur cette carte sont conformes à la légende générale de la carte géologique Québec 46 96-09



Travaux réalisés dans le cadre de l'Initiative québécoise Consoiltes sur le développement durable

© Gouvernement du Québec pour les données provenant du système provincial de référence cartographique 1:25 000 et pour les données de nature géoscientifique.

© Sa Majesté la Reine du chef du Canada pour les données provenant du système national de référence cartographique 1:50 000 et 1:250 000.

Les titres des droits d'auteur de ces données ne seront tenus responsables d'aucun dommage résultant de l'utilisation de l'information, tant la vérification de l'exactitude inopine à usage ultérieur.

Toute reproduction ou diffusion de l'information à des fins commerciales est interdite.

Toute autre utilisation de l'information de nature géoscientifique est autorisée en précisant que le ministère des Ressources naturelles du Québec en est la source et que le Gouvernement du Québec en détient les droits d'auteur.

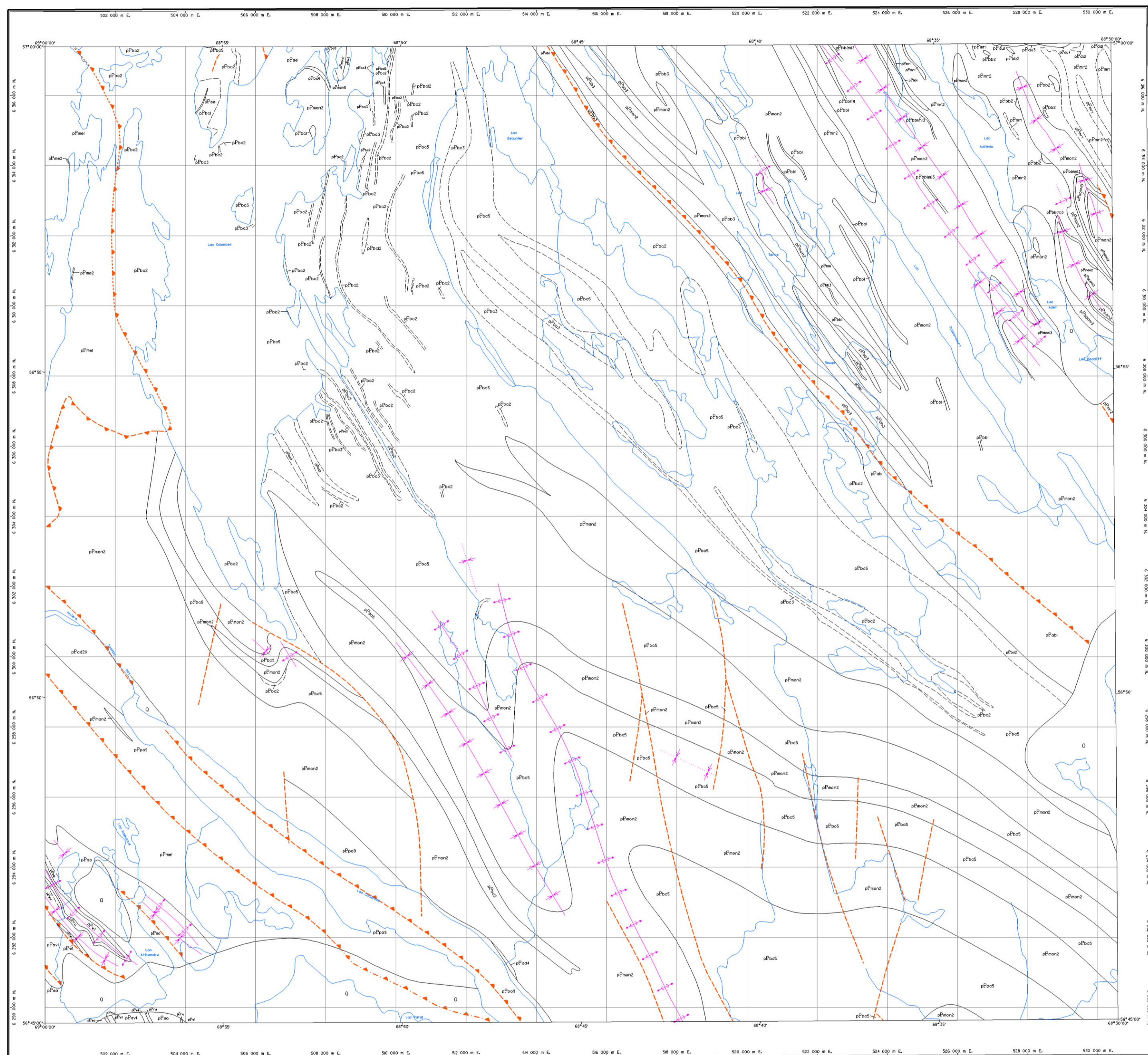


Compilation géoscientifique - Géologie 1:50 000
24C14 - Lac de la Moraine

Projection Mercator transversale universelle UTM, fuseau 18
angle du quadrillage par rapport au nord vrai 0°00'00"
système de référence géodésique NAD83

☉ indique la position du feuillet dans le réseau géoscientifique NAD27.

Date de compilation: 1998



LÉGENDE STRATIGRAPHIQUE

- QUATÉRIENNE**
- Q Sable, gravier, silt, till
- OROGÈNE DU NOUVEAU-QUÉBEC**
- PALEOPROTÉROZOÏQUE**
- Filons-couches de Montagnais**
- pFm05 Gabbro quartzifère, diorite quartzifère, granophyre
 - pFm02 Gabbro aphyrique, gabbro à olivine aphyrique
- Groupe de Lemoyne (nouveau nom)**
- Formation d'Aulneau (nouvelle assignation)**
- pFau4 Dolomite
 - pFau2 Argilite
 - pFau1 Conglomérat à cailloux de dolomite, rarement de grès fin et roche volcanique mafique, localement de grès
- Formation de Douy (nouveau nom)**
- pFou1 Rhéodolite, un peu de tuf acide
- Groupe de Koksoak (nouveau nom)**
- Formation de Baby**
- pFba3 Grauwacke, conglomérat
 - pFba2 Dolomite
 - pFba1 Mudrock, phylade, schiste ardoisier
- Membre moyen**
- pFbmi3 Formation de fer, facies sulfure
- Membre inférieur (inclut Formation de Larch River)**
- pFbi1 Mudstone, siltite, grès, grauwacke, phylade, schiste pelitique (un peu de grenat, sillimanite) (rythmites en partie)
- Groupe de Doublet**
- Formation de Murdoch**
- pFm2 Pyroclastites mafiques, schiste chloritique, un peu de basalte et de roches sédimentaires
 - pFm1 Basalte
- Groupe de Ferrin (ancien sous-groupe)**
- Formation de Menihex (nouvelle assignation)**
- pFme2 Grès un peu de shale et de siltite
 - pFme1 Mudstone, siltite, phylade, schiste ardoisier, un peu de grès
- Formation de Sokoman**
- pFso Non subdivisée formation de fer, chert; peut inclure pFru
 - pFso1 Formation de fer, facies oxyde

- Formation de Ruth**
- pFru Non subdivisée siltite, mudrock et grès ferrugineux, chert, schiste micacé; peut inclure un peu de pFso ou de pFm
- Formation de Wishart**
- pFwi Grès quartzeux, subarkose, conglomérat, quartzite
- Groupe d'Attikamoguen (ancien sous-groupe)**
- Formation d'Abner (équivalent du Denault)**
- pFba Dolomite grise, massive, laminée, stromatolites chert
- Groupe de Swony Bay (ancien sous-groupe)**
- Formation de Bacchus (anciennement dans sous-groupe d'Attikamoguen)**
- pFbc2 Volcanites felsiques rhyolite
 - pFbc6 Pyroclastites mafiques agglomérat et tuf, schiste chloriteux
 - pFbc5 Basaltes coulés massives et coulissées
 - pFbc4 Dolomite
 - pFbc3 Grès, grès quartziteux
 - pFbc2 Mudrock, siltite, phylade, grès de roches interstitielles de dolomite et de chert
 - pFbc1 Conglomérat, grauwacke, siltite, mudrock, un peu de dolomite localement
- Formation de Savigny**
- pFsv1 Mudrock et siltite gris
- Groupe de Pistolet (ancien sous-groupe)**
- Formation d'Alder**
- pFad2 Arkose, grès quartzeux, conglomérat
 - pFad4 Arénite quartzitique blanche, localement dolomitique ou subarkosiques; peut inclure du mudrock gris ou vert
- Groupe de Seward (ancien sous-groupe)**
- Formation de Chabonpau, de Portage, de Dunphy et de Miamor non subdivisées**
- pFse Conglomérat, grès, dolomite
- Formation de Portage**
- pFpo1 Siltite rouge et pourpre; un peu de siltite grise, d'arkose rosée, de grès quartziteux arkosiques, de dolomite rosée et de mudrock gris et rose.

L'ordre de succession des subdivisions des unités de la légende ne respecte pas nécessairement leur ordre de superposition lithostratigraphique.

Géologie : Dressler, B., Ciesielski, A., 1975, RG 195; Girard, A., 1984, DP-85-03; Avramitchev, L., Clark, T., Marcoux, P., Bélanger, M., Wilson, C., 1995, DV 84-0; Birckett, T., Clark, T., La carbonatite du Lac Lemoyne, Nouveau-Québec (inédit); Clark, T., Wilson, C., Synthèse lithotectonique et géologique de l'orogène du Nouveau-Québec (fosse du Labrador) (inédit).

Compilation et interprétation : Chantal Bilodeau et Thomas Clark.

© Gouvernement du Québec pour les données provenant du système provincial de référence cartographique 1:25 000 et pour les données de nature géoscientifique.
© Sa Majesté la Reine du chef du Canada pour les données provenant du système national de référence cartographique 1:50 000 et 1:250 000.
Les titularités des droits d'auteur de ces données ne seront tenus responsables d'aucun dommage résultant de l'utilisation de l'information, tant la vérification de l'exactitude inopine à usage ultérieur.
Toute reproduction ou diffusion de ces données à des fins commerciales est interdite.
Toute autre utilisation de l'information de nature géoscientifique est autorisée en précisant que le ministère des Ressources naturelles du Québec en est la source et que le Gouvernement du Québec en détient les droits d'auteur.



Projection Mercator transversale universelle (UTM), fuseau 18
angle du quadrillage par rapport au nord réel: 0°00'00"
système de référence géodésique NAD83
① incise indiquant la position du feuillet dans le réseau géoscientifique NAD27.

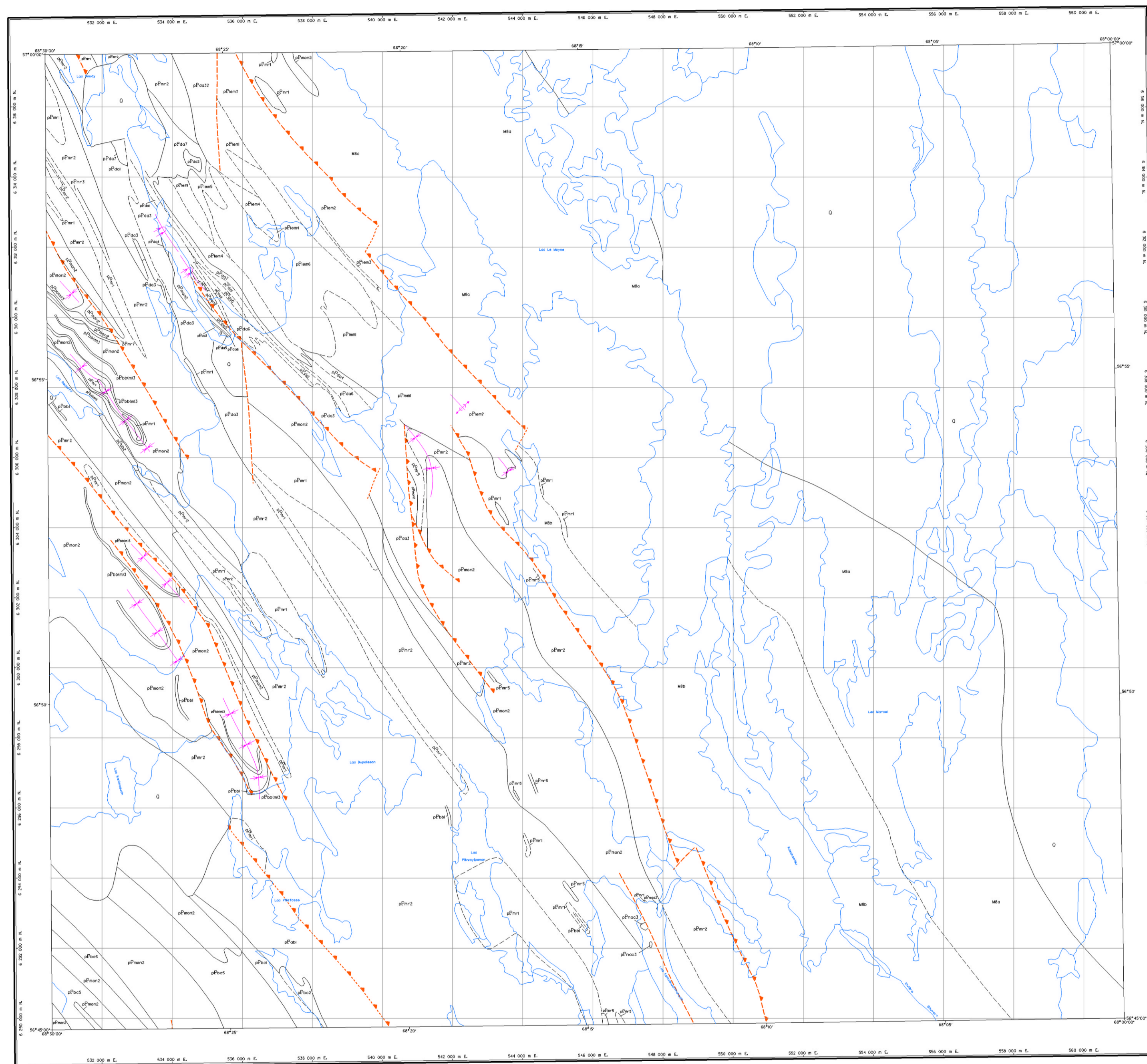
Date de compilation: 1998

Compilation géoscientifique - Géologie 1:50 000
24C15 - Fort-Mackenzie

Note à l'utilisateur: Malgré les divers contrôles mis en place pour assurer la qualité du produit, cette carte peut contenir des erreurs. La Direction de la géologie vous remercie donc de vouloir bien signaler ses erreurs en lui signalant les erreurs observées. Il vous est possible de le faire en complétant le formulaire de notification à une carte - produit SIGÉOM qui accompagne chaque commande et qui est aussi disponible dans les bureaux des géologues résidents.

24 F 01	24 F 02	24 F 03
24 C 14	24 C 15	24 C 16
24 C 17	24 C 18	24 C 19

Compilation géoscientifique - Géologie 1:50 000
Les codes et les symboles utilisés sur cette carte sont conformes à la légende générale de la carte géologique québécoise 1:50 000.



LÉGENDE STRATIGRAPHIQUE

- QUATÉNAIRE**
- Q Sables, graviers, silt, HS
- OROGÈNE DU NOUVEAU-QUÉBEC**
- PALEOPROTÉROZOÏQUE**
- Intrusions du lac Beauport**
- pFw03 Pégmatite à cancrinite et orthoclase
 - pFw02 Monzonite
 - pFw01 Syénodiorite à albite
- Flanc-couches de Montopole**
- pFw02 Gabbro apyritique, gabbro à albite apyritique
- Complexe du lac Lennox**
- pFw01 Roches ultramafiques et carbonatitiques non subdivisées
 - pFw06 Carbonatite
 - pFw05 Carbonatite ultramafique
 - pFw04 Brèche carbonatitique
 - pFw03 Conglomérat
 - pFw02 Tuf mafique et ultramafique
 - pFw01 Tuf mafique carbonatitique
- Formation de Douby (nouveau nom)**
- pFw07 Tuf et/ou agglomérat mafiques
 - pFw06 Dolerite orange
 - pFw05 Shale, ardoise, schiste, schiste péliclique
 - pFw04 Basalte
 - pFw03 Dolerite grise
 - pFw02 Volcanites surcraquées en potasse
 - pFw01 Rhyodolite, un peu de tuf calcaire
- Formation de Baby**
- pFw02 Dolerite
 - pFw01 Mudrook, pyroxène, schiste ardoisier
- Membre moyen**
- pFw01 Formation de fer, foyers sulfurés
- Groupe de Doublet**
- Formation de Murdoch**
- pFw07 Dolerite, conglomérat, mudrook, grès quartziteux
 - pFw02 Pyroxénites mafiques, schistes chloritiques, un peu de basalte et de roches sédimentaires
 - pFw01 Basalte
- Groupe d'Altonagen (ancien sous-groupe)**
- Formation d'Alton (aujourd'hui du Denault)**
- pFw01 Dolerite grise, massive, lambeaux, stromatolithes chert
- Groupe de Sweeney Bay (ancien sous-groupe)**
- Formation de Beaulieu (anciennement dans sous-groupe d'Altonagen)**
- pFw05 Basaltes coulées massives et coussinées
 - pFw02 Mudrook, schistes, schistes, grès de roches intermédiaires de basalte et de chert
 - pFw01 Conglomérat, graptolites, schistes, mudrook un peu de dolérite volcanique

LÉGENDE LITHOLOGIQUE

- PROVINCE DE BAE**
- PALEOPROTÉROZOÏQUE**
- M01 Schiste à biotite-carbonates un peu de marbre et de grès à biotite, localement
 - M02 Schiste péliclique et schiste schisteux à chlorite-biotite-granat
 - M03 Schiste et grès à biotite et à chlorite et granat (localement lit et lit de la stauronite, du datérite et de la sillimanite)

L'ordre de succession des subdivisions des unités de la légende ne respecte pas nécessairement leur ordre de superposition stratigraphique.

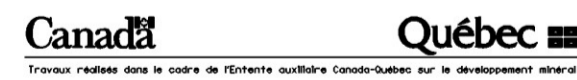
Géologie: Dressler, B., Ciesielski, A., 1979, RG 195 Birkett, T., Clark, T., La carbonatite du lac LeMoyne (Nouveau-Québec) (Inédit); Clark, T., Morris, R., Synthèse lithotectonique et géologique de l'orogène du Nouveau-Québec (fosse du Labrador) (Inédit)

Compilation et interprétation: Chantal Bloudeau et Thomas Clark

Note à l'utilisateur: Malgré les divers contrôles mis en place pour assurer la qualité du produit, cette carte peut contenir des erreurs. La Direction de la géologie vous demande donc de vouloir bien signaler les erreurs et les omissions observées. Vous pouvez le faire en complétant le formulaire de modification à une carte - Produit SIGÉOM - qui accompagne chaque commande et qui est aussi disponible dans les bureaux des géologues résidents.

24 F 02	24 F 04	24 F 04
24 C 05	24 C 06	24 C 10
24 C 10	24 C 09	24 C 12

Compilation géoscientifique - Géologie 1:50 000
Les codes et les symboles utilisés sur cette carte sont conformes à la légende générale de la carte géologique Québec 1:50 000



Tous les renseignements sont en français sauf indication contraire.

© Gouvernement du Québec pour les données provenant du système provincial de référence cartographique 1:20 000 et pour les données de nature géoscientifique.

© Si Majesté le Reine du chef du Canada pour les données provenant du système national de référence cartographique 1:50 000 et 1:250 000.

Les données des droits d'auteur de nos données ne seront tenus responsables d'aucun dommage résultant de l'utilisation de l'information, dont la vérification de l'exactitude incombe à chaque utilisateur.

Toute reproduction ou diffusion de l'information à des fins commerciales est interdite. Toute autre utilisation de l'information de nature géoscientifique est autorisée en prévision que le ministère des Ressources naturelles du Québec en est la source et que le Gouvernement du Québec en détient les droits d'auteur.



Projection: Mercator transverse universelle (UTM), fuseau 8
origine du quadrillage par rapport au nord: 500 000 m
origine de référence: GRS80
système de référence géodésique: NAD83

Le symbole indiquant la position du feuillet dans le réseau géoscientifique NAD27.

Date de compilation: 1997

Compilation géoscientifique - Géologie 1:50 000
24C16 - Lac Marcel