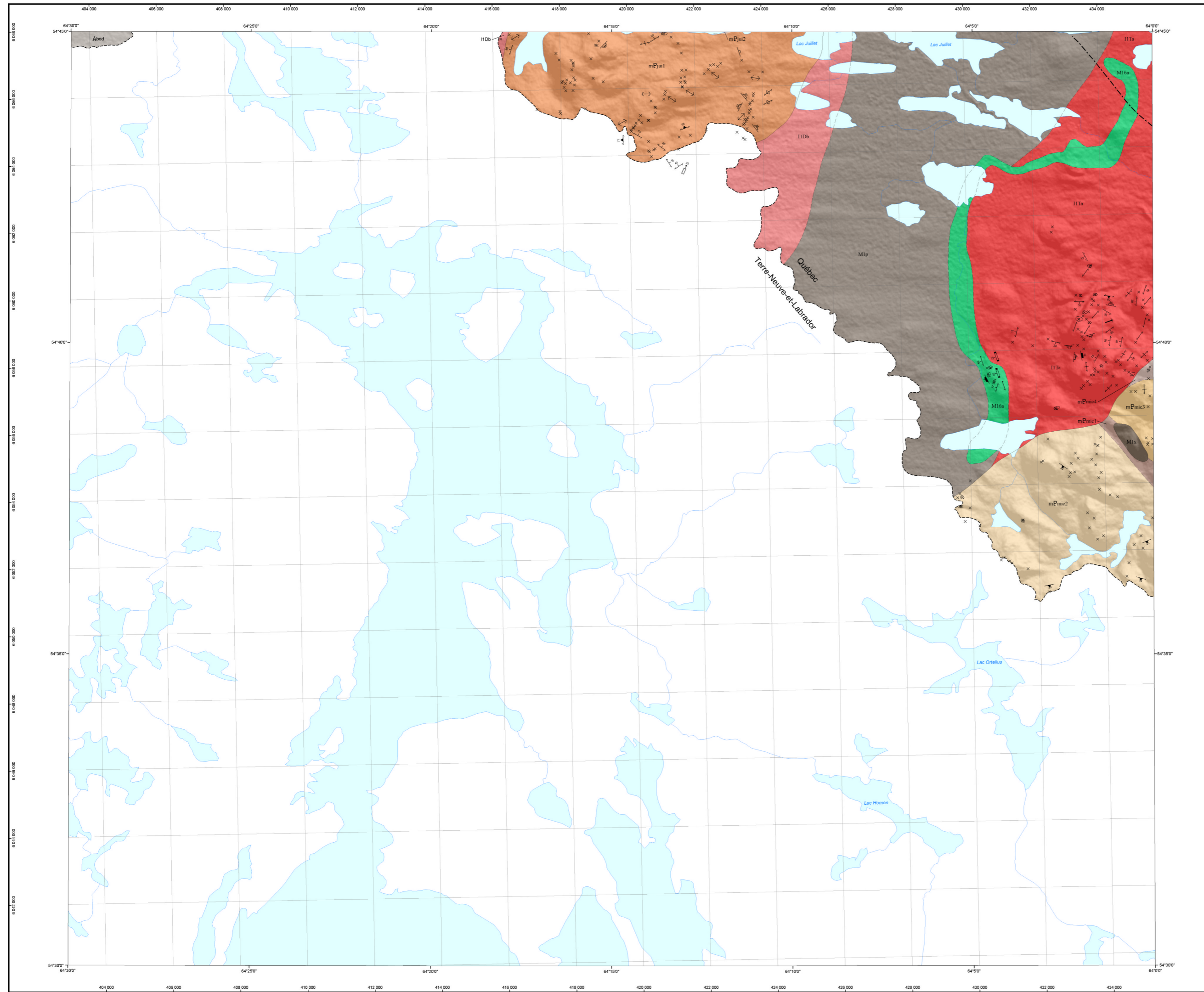


# Géologie - SIGNAL HILL



## LÉGENDE STRATIGRAPHIQUE

### PROVINCE DE CHURCHILL

#### MÉSOPROTÉROZOÏQUE

##### Syénite de Juillet

- mPju2 Syénite à biotite
- mPju1 Syénite à pyroxène

##### Intrusion de Michikamau (1489 ± 1 Ma, Kerr et McNicoll, 2010)

- mPmic3 Leuconorite, gabbro et localement gabbronorite
- mPmic2 Anorthosite, gabbro et gabbronorite, localement magnétiques
- mPmic1 Anorthosite contenant des amas irréguliers, généralement décimétriques de leuconorite
- mPmic4 Leucotroctolite, recoupée localement par des dykes de gabbro

### ZONE NOYAU

#### DOMAINE D'ORMA

#### ARCHÉEN

##### Gneiss de Bourdon (2675 ± 55 Ma, Nunn et al., 1990)

- Abs1 Gneiss granitique à tonalitique, parfois mylonitisés, paragneiss, souvent migmatitisés, schiste à biotite

## LÉGENDE LITHOLOGIQUE

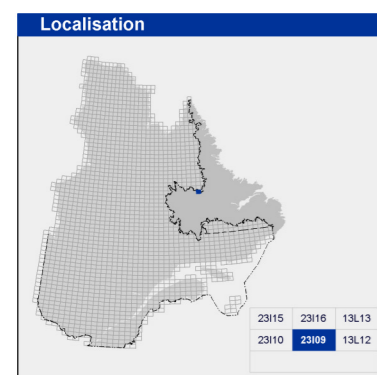
### ARCHÉENPALÉOPROTÉROZOÏQUE

- IID6 Tonalite et granite, foliés à mylonitisés
- II1a Enderbite, opasite et charnockite, légèrement foliés (2581 ± 10-8 Ma, James et al., 2003)
- M1p Gneiss de granitoïde, granite très folié et migmatitisé
- M1s Gneiss quartzofeldspathique et granulite
- M1sa Amphibolite dérivée de gabbro

Les symboles et abréviations utilisés sur cette carte sont décrits dans la publication PRO 2000-08 du ministère des Ressources naturelles et de la Faune.

23109

CG-23109-2010-01



### Métadonnées

Surface de référence géodésique : Ellipsoïde GRS 80  
 Système de référence géodésique : NAD 83 compatible avec le système mondial WGS 84  
 Projection cartographique : Mercator transverse universelle (MTU), fuseau 20  
 Longitude d'origine : 64°15'  
 Latitude d'origine : 0°

### Frontières

- Frontière internationale
- Frontière interprovinciale ou interétatique
- Frontière Québec - Terre-Neuve-et-Labrador (cette frontière n'est pas définitive)



### Sources

**Données**  
 Base de données topographiques et administratives à l'échelle de 1/250 000, (BDTA 250k)

**Organisme**  
 Ministère des Ressources naturelles et de la Faune

### Réalisation

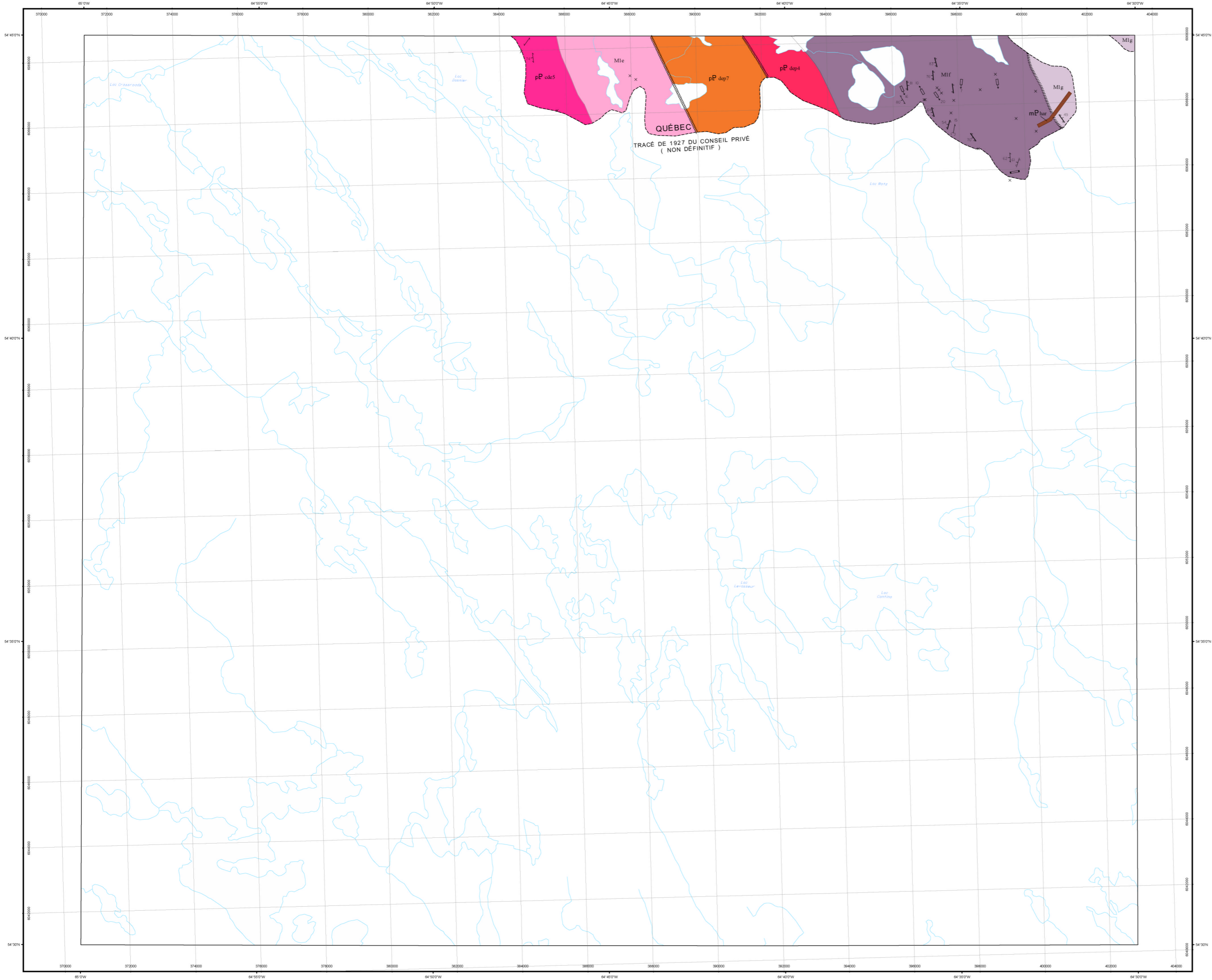
Géologie : Hanafi Hammouche, Claire Legoux, Jean Goulet (2010)  
 Assistance technique : Stéphanie Beaujour  
 Production : Ministère des Ressources naturelles et de la Faune  
 Direction générale de Géologie Québec  
 Diffusion : Ministère des Ressources naturelles et de la Faune  
 Direction de l'information géologique du Québec

Le présent document n'a aucune portée légale  
 © Gouvernement du Québec, 4<sup>e</sup> trimestre 2010

Pour obtenir les données les plus récentes concernant cette région, nous vous suggérons de consulter les produits géomatiques du Système d'information géographique du Québec (SIGÉOM).

# Géologie

23110



## LÉGENDE STRATIGRAPHIQUE

### MÉSOPROTÉROZOÏQUE

Dykes de Harp (1273 ± 1 Ma, Cadman et al., 1993)

**pP<sub>hr</sub>** Gabbro à olivine

### PROVINCE DE CHURCHILL

#### ZONE NOYAU

#### PALEOPROTÉROZOÏQUE

#### DOMAINE DE CROSSROADS

Batholite de De Pas (1831-1811 Ma, James et al., 1996)

**pP<sub>dep7</sub>** Monzonite, granite et granodiorite, porphyriques à feldspath potassique

**pP<sub>dep4</sub>** Granodiorite, granite et tonalite, porphyriques à feldspath potassique

Suite charnockitique de De Pas

**pP<sub>ok5</sub>** Opatite, enderbite et charnockite

## LÉGENDE LITHOLOGIQUE

### ARCHÉEN/PALÉOPROTÉROZOÏQUE

**M1g** Gneiss tonalitique à granitique, souvent migmatitisé et mylonitisé et localement paragneiss

### ARCHÉEN

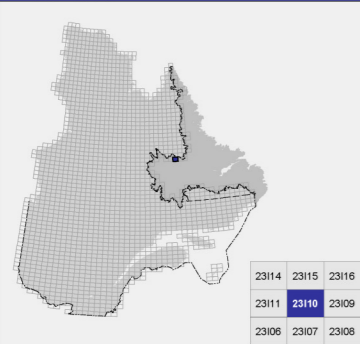
**M1c** Gneiss granitique à tonalitique, migmatitisé par endroits et localement paragneiss

**M1f** Gneiss tonalitique, parfois granodioritique, souvent mylonitisé

Les symboles et abréviations utilisés sur cette carte sont décrits dans la publication PRO 2000-08 du ministère des Ressources naturelles et de la Faune.

23110

## Localisation

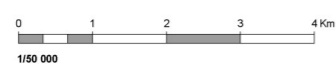


## Métadonnées

Surface de référence géodésique : Ellipsoïde GRS 80  
 Système de référence géodésique : NAD 83 compatible avec le système mondial WGS 84  
 Projection cartographique : Mercator transverse universelle (MTU), fuseau 20  
 Longitude d'origine : 64°45'  
 Latitude d'origine : 0°

## Frontières

----- Frontière internationale  
 - - - - - Frontière interprovinciale ou interrétatique  
 - - - - - Frontière Québec - Terre-Neuve-et-Labrador (cette frontière n'est pas définitive)



## Sources

Données	Organisme	Année
Géologie :	Ministère des Ressources naturelles et de la Faune, Direction générale de Géologie Québec	2009
Topographie :	Ministère des Ressources naturelles et de la Faune, Direction générale de l'information géographique	1996

## Réalisation

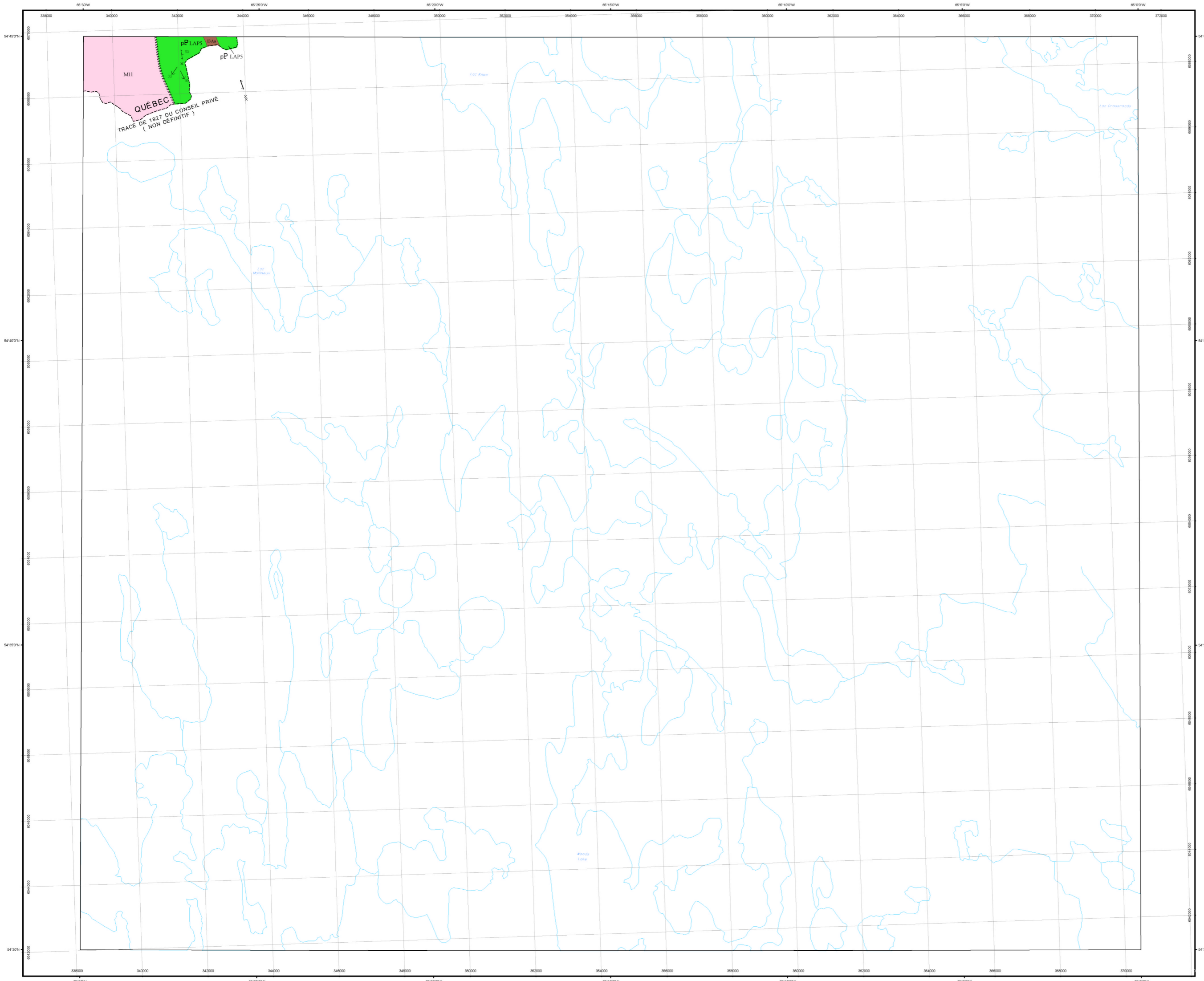
Géologie :	Hanafi Hammouch, Jean Goutier, Claire Legoux (2009)
Référence :	GDS inc., (2009) - CGC, DP 2009-04
Assistance technique :	Claire Legoux, Pascal Léveseur

Production : Ministère des Ressources naturelles et de la Faune, Direction générale de Géologie Québec  
 Diffusion : Ministère des Ressources naturelles et de la Faune, Direction générale de l'information géographique du Québec  
 Le présent document n'a aucune portée légale  
 © Gouvernement du Québec

**SIGÉOM**  
 Système d'information géométrique du Québec

# Géologie

23111



## LÉGENDE STRATIGRAPHIQUE

PROVINCE DE CHURCHILL  
OROGÈNE DU NOUVEAU-QUÉBEC  
PALÉOPROTÉROZOÏQUE

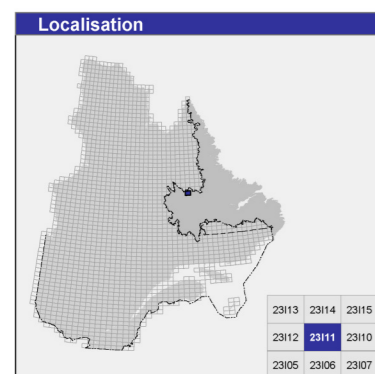
**Zone de Laporte**  
pP LAPs Amphibolites dérivées de basalte et de gabbro, paragneiss et niveaux de marbre

## LÉGENDE LITHOLOGIQUE

**PALÉOPROTÉROZOÏQUE**  
Gabbro et gabbro-norite  
**ARCHÉEN**  
Gneiss tonalitique et dioritique, et localement paragneiss

Les symboles et abréviations utilisés sur cette carte sont décrits dans la publication PRO 2000-08 du ministère des Ressources naturelles et de la Faune.

23111



### Métadonnées

Surface de référence géodésique : Ellipsoïde GRS 80  
Système de référence géodésique : NAD 83 compatible avec le système mondial WGS 84  
Projection cartographique : Mercator transverse universelle (MTU), fuseau 20  
Longitude d'origine : 65°15'  
Latitude d'origine : 0°

### Frontières

----- Frontière internationale  
- - - - - Frontière interprovinciale ou interétatique  
- - - - - Frontière Québec - Terre-Neuve-et-Labrador (cette frontière n'est pas définitive)



### Sources

Données	Organisme	Année
Géologie :	Ministère des Ressources naturelles et de la Faune, Direction générale de Géologie Québec	2009
Topographie :	Ministère des Ressources naturelles et de la Faune, Direction générale de l'information géographique	1996

### Réalisation

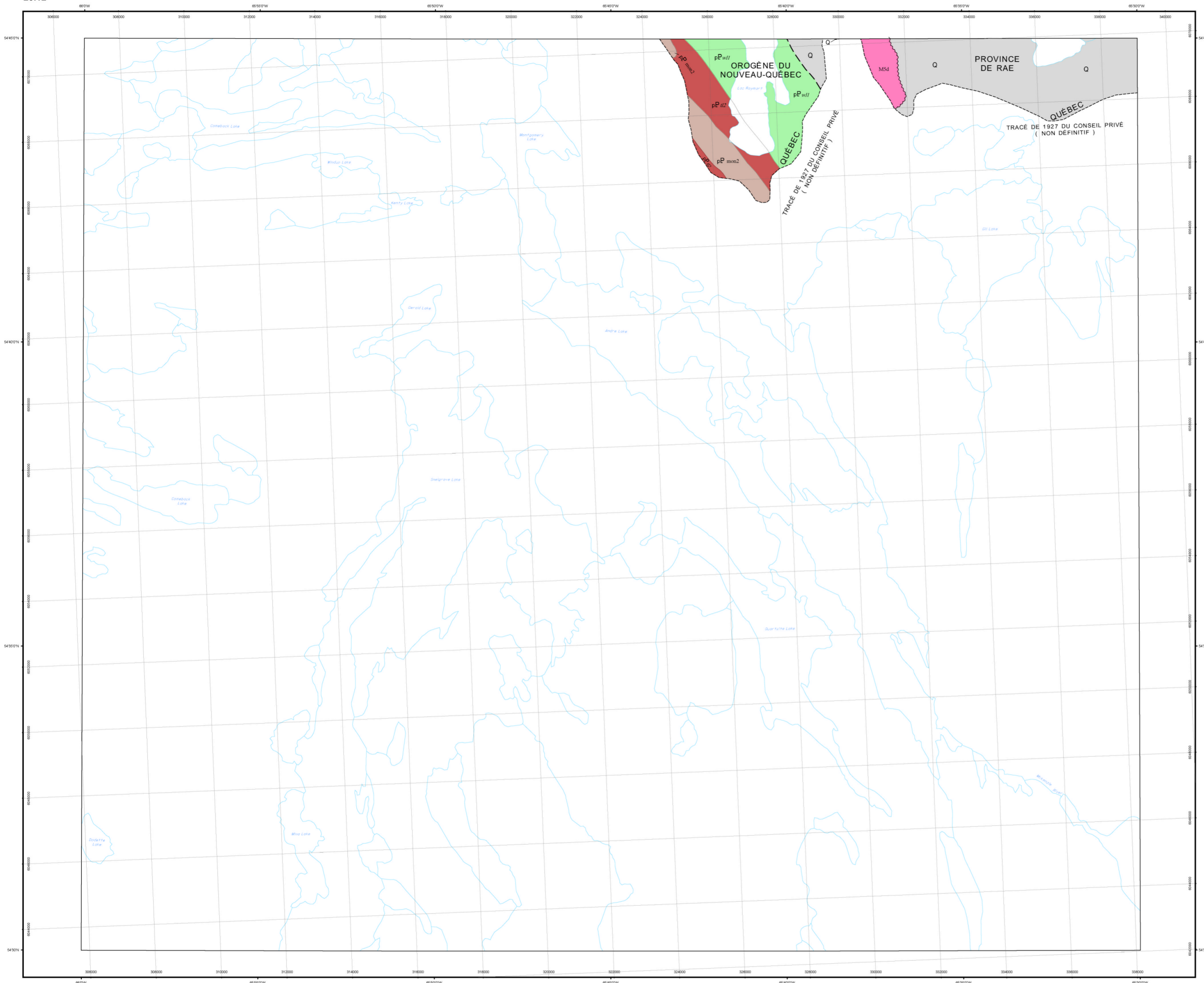
Géologie :	Hanafi Hammouch, Jean Goulet, Claire Legoux (2009)
Référence :	GDS Inc. (2009) - CGC, DP 2009-04
Assistance technique :	Claire Legoux, Pascal Leveseur

Production : Ministère des Ressources naturelles et de la Faune, Direction générale de Géologie Québec  
Diffusion : Ministère des Ressources naturelles et de la Faune, Direction générale de l'information géographique du Québec  
Le présent document n'a aucune portée légale  
© Gouvernement du Québec

**SIGÉOM**  
Système d'information géographique du Québec

# Compilation géologique - ANDRÉ LAKE

23112



**LÉGENDE STRATIGRAPHIQUE**

**QUATERNAIRE**

Q | Sable, gravier, silt et lim

**OROGÈNE DU NOUVEAU-QUÉBEC**

**PALÉOPROTÉROZOÏQUE**

**Filons-couches de Montagnais**

pP<sub>mm2</sub> | Gabbro aphyrique et gabbro à olivine aphyrique

**Supergroupe de Kamaptskau**

**Groupe de Doubilet**

**Formation de Willob**

pP<sub>wi7</sub> | Basalte massif et coussiné; peut inclure des pyroclastites mafiques

**Formation de Thompson Lake**

pP<sub>tl2</sub> | Mudrock (localement pyrique) et quartzite impr. avec un peu de grauwacke, de siltstone, de chert et de conglomérat

**LÉGENDE LITHOLOGIQUE**

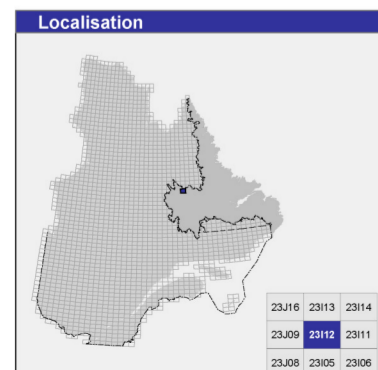
**PROVINCE DE RAE**

**PALÉOPROTÉROZOÏQUE ETIOU ARCHÉEN**

MSd | Gneiss quartzofeldspathique à biotite, folié et à grain fin à moyen, avec gneiss de composition granodioritique à tonalitique, paragneiss, amphibolite et migmatite

Les symboles et abréviations utilisés sur cette carte sont décrits dans la publication PRO 2000-08 du ministère des Ressources naturelles et de la Faune.

23112



**Métadonnées**

Surface de référence géodésique : Ellipsoïde GRS 80  
 Système de référence géodésique : NAD 83 compatible avec le système mondial WGS 84  
 Projection cartographique : Mercator transverse universelle (MTU), fuseau 20  
 Longitude d'origine : 65°45'  
 Latitude d'origine : 0°

**Frontières**

----- Frontière internationale  
 - - - - - Frontière interprovinciale ou interétatique  
 - - - - - Frontière Québec - Terre-Neuve-et-Labrador (cette frontière n'est pas définitive)



**Sources**

Données	Organisme	Année
Géologie :	Ministère des Ressources naturelles et de la Faune Direction générale de Géologie Québec	2009
Topographie :	Ministère des Ressources naturelles et de la Faune Direction générale de l'information géographique	1996

**Réalisation**

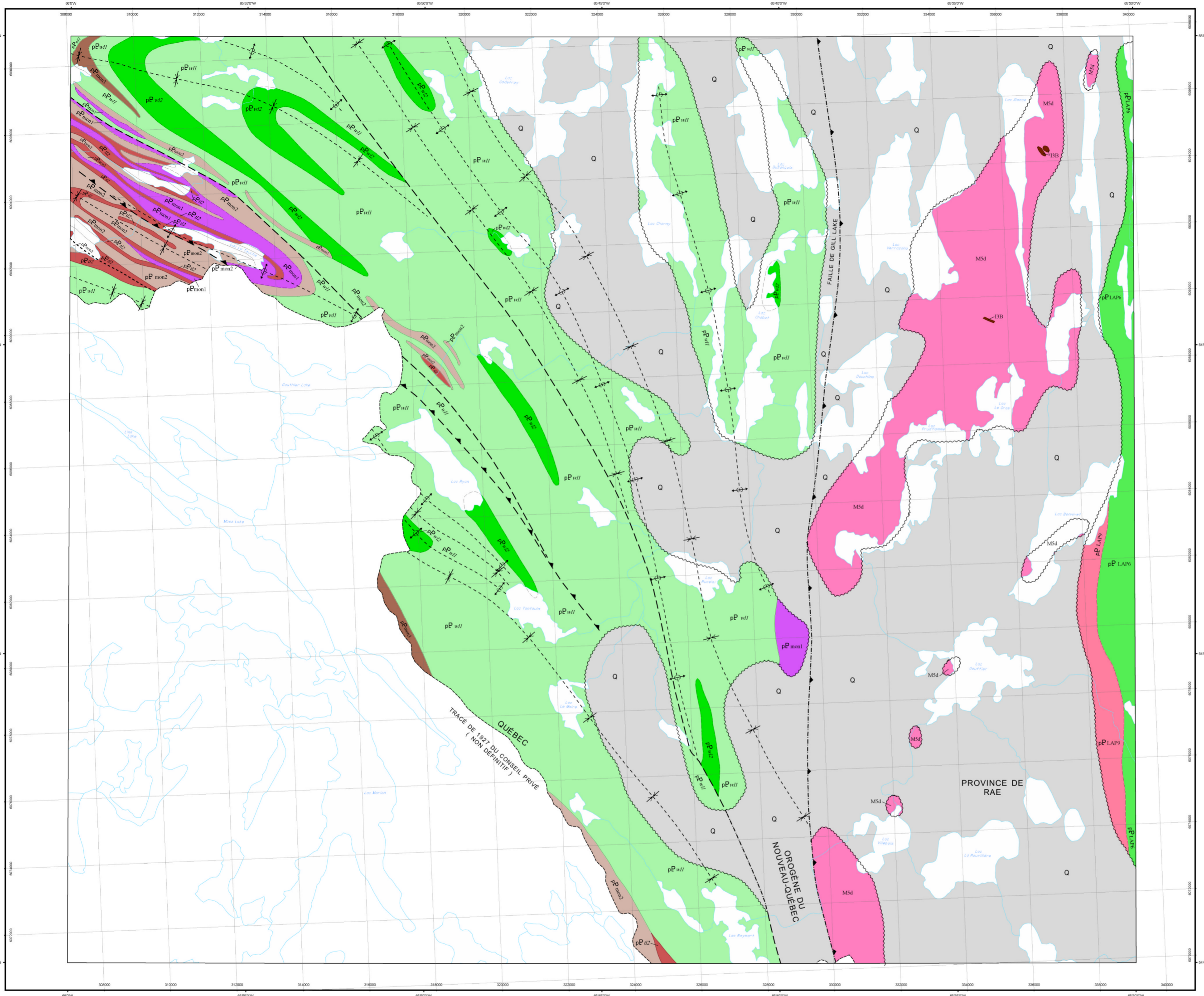
Compilation et modifications : Chantal Blodreau, Thomas Clark, Maureen Grant (2002)  
 Références : Avramchev, L. et al. (1990) - DV 84-01  
 Wardle, R. J. (1982) - Gouvernement of Newfoundland and Labrador, map 82-6  
 Wardle, R. J. (1979) - Gouvernement of Newfoundland and Labrador, report 78-09, map 78-10  
 Assistance technique : Marie-Pierre Drouin, Pierre-Thomas Poulin

Production : Ministère des Ressources naturelles et de la Faune  
 Direction générale de Géologie Québec  
 Diffusion : Ministère des Ressources naturelles et de la Faune  
 Direction de l'information géographique du Québec  
 Le présent document n'a aucune portée légale  
 © Gouvernement du Québec



# Compilation géologique - MARION LAKE

23113



### LÉGENDE STRATIGRAPHIQUE

**QUATERNAIRE**

Q : Sable, gravier, silt et lim

**OROGÈNE DU NOUVEAU-QUÉBEC**

**PALEOPROTÉROZOÏQUE**

**Filons-couches de Montagnais**

- pP\_mon1 : Gabbro gloméroporphorique et gabbro porphyrique
- pP\_mon2 : Gabbro aphyrique et gabbro à olivine aphyrique
- pP\_mon3 : Péridotite, péridotite feldspathique et filons-couches riches en olivine

**Supergroupe de Kaniapiskau**

**Groupe de Doubtful**

**Formation de Willob**

- pP\_wll1 : Basalte gloméroporphorique et basalte porphyrique
- pP\_wll2 : Basalte massif et coussiné; peut inclure des pyroclastiques mafiques

**Formation de Thompson Lake**

- pP\_tz : Mudrock (localement gyreux) et quartite impur, avec un peu de gravaiss, de siltone, de chert et de conglomérat

**Zone de Laporte**

- pP\_LAP1 : Gneiss quartzofeldspathique à muscovite et à biotite, avec un peu d'hémite, à rubanement marqué
- pP\_LAP2 : Roches métavolcaniques et méta-intrusives mafiques, avec roches ultramafiques ou felsiques localement

### LÉGENDE LITHOLOGIQUE

**PROVINCE DE RAE**

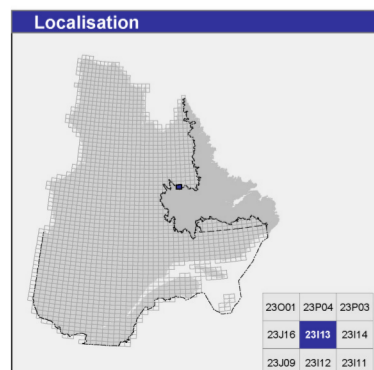
**MÉSOPROTÉROZOÏQUE**

- MSJ : Diabase

**PALEOPROTÉROZOÏQUE ETIOU ARCHÉEN**

- MSI : Gneiss quartzofeldspathique à biotite, feld et à grain fin à moyen, avec gneiss de composition granodioritique à tonalitique, paragneiss, amphibolite et migmatite

Les symboles et abréviations utilisés sur cette carte sont décrits dans la publication PRO 2000-08 du ministère des Ressources naturelles et de la Faune.



### Métadonnées

Surface de référence géodésique : Ellipsoïde GRS 80  
 Système de référence géodésique : NAD 83 compatible avec le système mondial WGS 84  
 Projection cartographique : Mercator transverse universelle (MTU), fuseau 20  
 Longitude d'origine : 65°45'  
 Latitude d'origine : 0°

### Frontières

- Frontière internationale
- - - - - Frontière interprovinciale ou interétatique
- - - - - Frontière Québec - Terre-Neuve-et-Labrador (cette frontière n'est pas définitive)

0 1 2 3 4 Km  
1:50 000

### Sources

Données	Organisme	Année
Géologie :	Ministère des Ressources naturelles et de la Faune Direction générale de Géologie Québec	2009
Topographie :	Ministère des Ressources naturelles et de la Faune Direction générale de l'information géographique	1996

### Réalisation

Compilation et modifications : Chantal Blodreau, Thomas Clark, Maureen Grant (2002)

Références : Avramchev, L. et al. (1990) : DV 94-01  
 Doran, J.A. (1996) : C.C.C. mémoire 338  
 Wardle, R.J. (1982) : Gouvernement de Newfoundland and Labrador, map 62-6

Assistance technique : Marie-Pierre Drouin, Pierre-Thomas Poulin

Production : Ministère des Ressources naturelles et de la Faune  
 Direction générale de Géologie Québec

Diffusion : Ministère des Ressources naturelles et de la Faune  
 Direction de l'information géographique du Québec

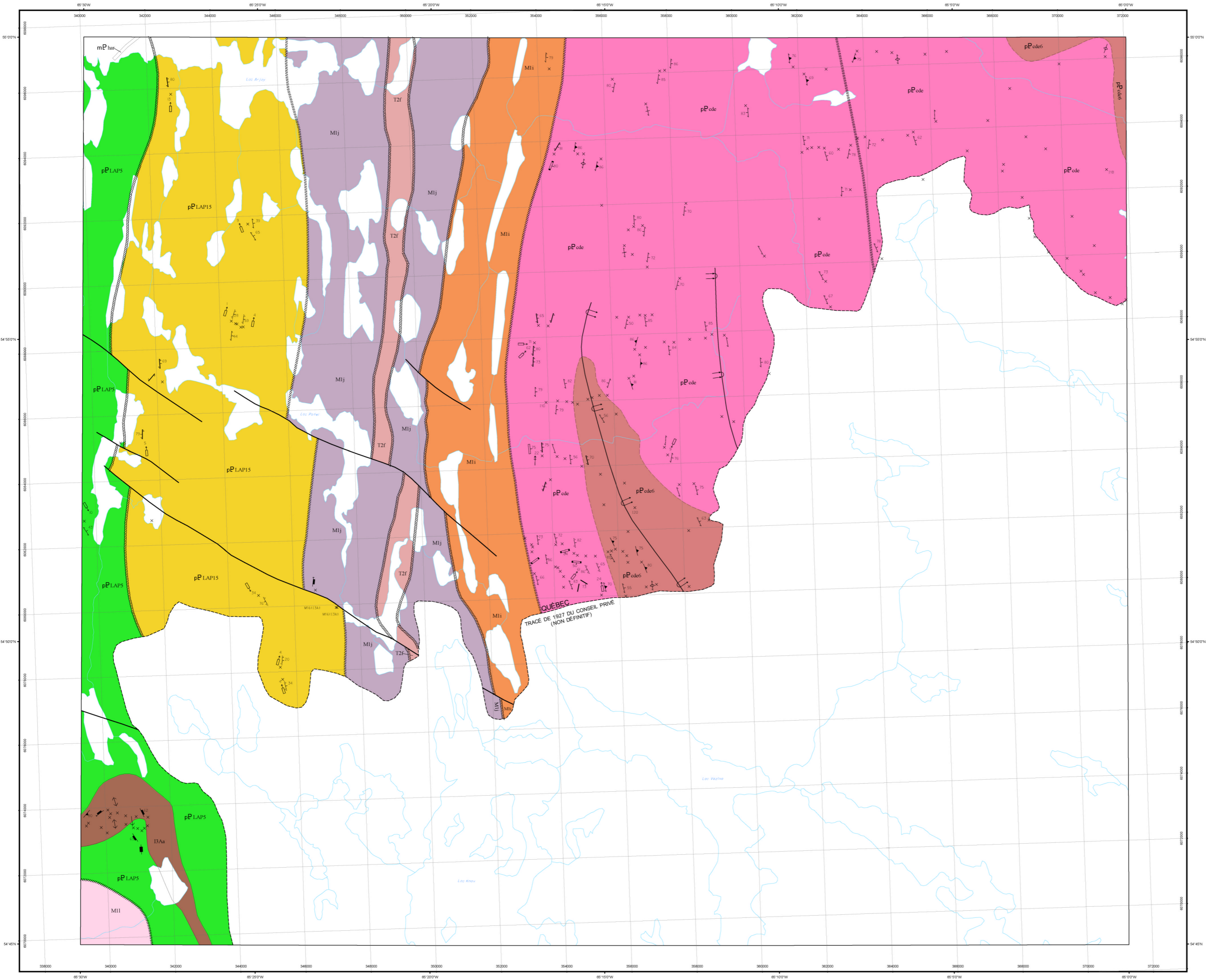
Le présent document n'a aucune portée légale  
 © Gouvernement du Québec

23113



# Géologie - LAC POTEI

23114



## LÉGENDE STRATIGRAPHIQUE

### PROVINCE DE CHURCHILL

#### MÉSOPROTÉROZOÏQUE

Dykes de Harp (1273 ±1 Ma, Cadman et al., 1993)

Gabbro à oléine

### OROGENÈ DU NOUVEAU-QUÉBEC

#### PALÉOPROTÉROZOÏQUE

##### Zone de Laporte

pPLAP15 Paragneiss migmatitisés et intrusions felsiques mylonitisées

pPLAP15 Amphibolites dérivées de basalte et de gabbro, paragneiss et niveaux de marbre

### ZONE NOYAU

#### PALÉOPROTÉROZOÏQUE

#### DOMAINE DE CROSSROADS

##### Suite charnockitique de De Pas

pPcde Assemblage de roches intrusives felsiques à intermédiaires, à orthopyroxène, légèrement foliées, à très foliées par endrota

pPcde66 Diorite à hypersthène, jaspée et mangrifiée

## LÉGENDE LITHOLOGIQUE

### PALÉOPROTÉROZOÏQUE

D3a Gabbro et gabbroïte

### ARCHÉEN

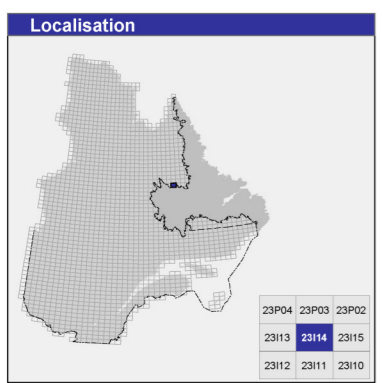
MII Gneiss monzonitique et monzodioritique

MIJ Gneiss tonalitique à granodioritique, et localement paragneiss

MII Gneiss tonalitique et dioritique, et localement paragneiss

T2f Mylonite de tonalite, de granite et de granodiorite

Les symboles et abréviations utilisés sur cette carte sont décrits dans la publication PRO 2000-08 du ministère des Ressources naturelles et de la Faune.



## Métadonnées

Surface de référence géodésique : Ellipsoïde GRS 80  
 Système de référence géodésique : NAD 83 compatible avec le système mondial WGS 84  
 Projection cartographique : Mercator transverse universelle (MTU), fuseau 20  
 Longitude d'origine : 66°15'  
 Latitude d'origine : 0°

## Frontières

----- Frontière internationale  
 - - - - - Frontière interprovinciale ou interétatique  
 - - - - - Frontière Québec - Terre-Neuve-et-Labrador (cette frontière n'est pas définitive)



## Sources

Données	Organisme	Année
Géologie	Ministère des Ressources naturelles et de la Faune, Direction générale de Géologie Québec	2009
Topographie	Ministère des Ressources naturelles et de la Faune, Direction générale de l'information géographique	1996

## Réalisation

Géologie	Hanafi Hammouche, Jean Goutier, Claire Legoux (2009)
Référence	GDS Inc. (2009) - CGC, DP 2009-04
Assistance technique	Claire Legoux, Pascal Levasseur

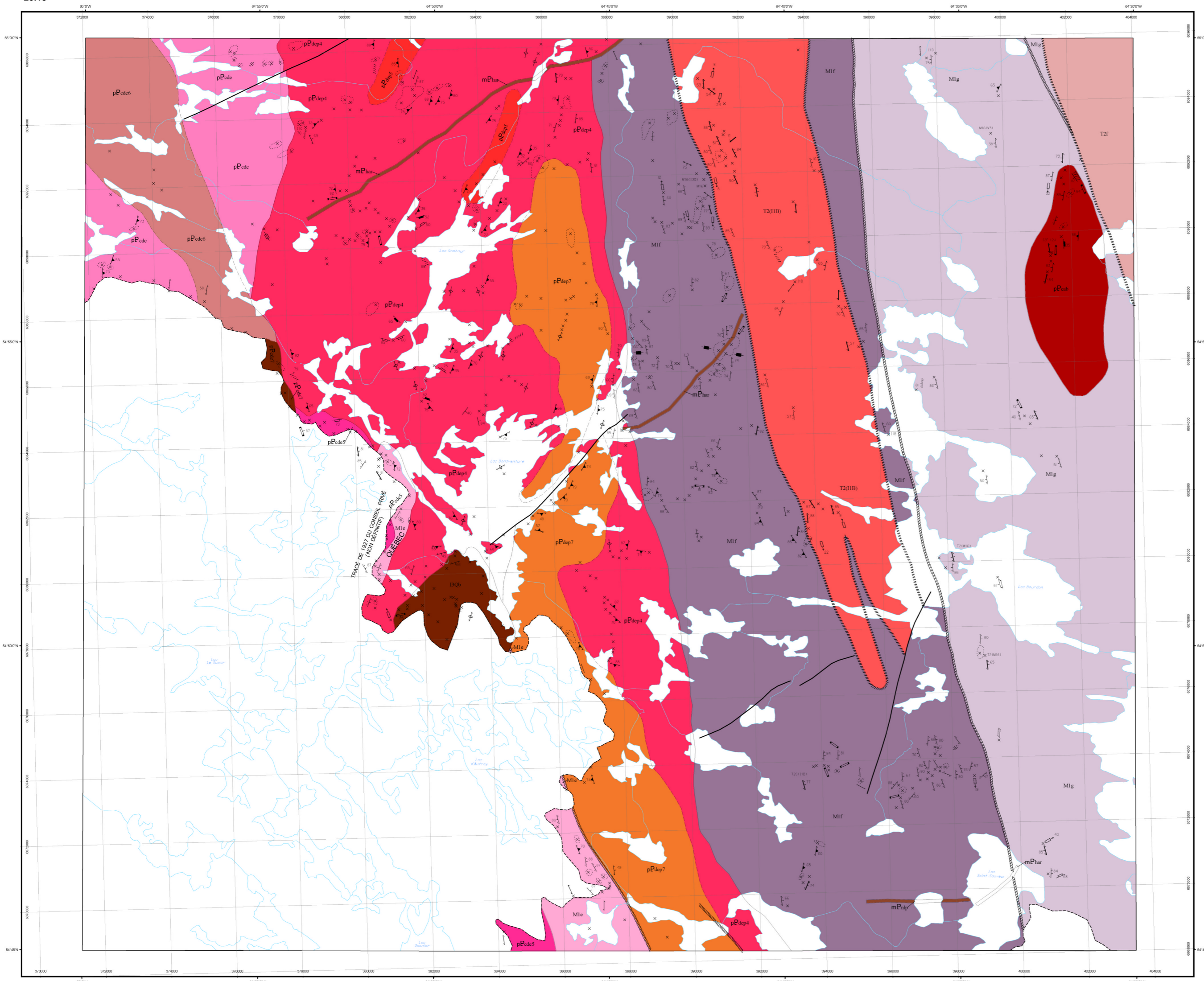
Production : Ministère des Ressources naturelles et de la Faune, Direction générale de Géologie Québec  
 Diffusion : Ministère des Ressources naturelles et de la Faune, Direction générale de l'information géographique du Québec  
 Le présent document n'a aucune portée légale  
 © Gouvernement du Québec

23114



# Géologie - LAC BONAVENTURE

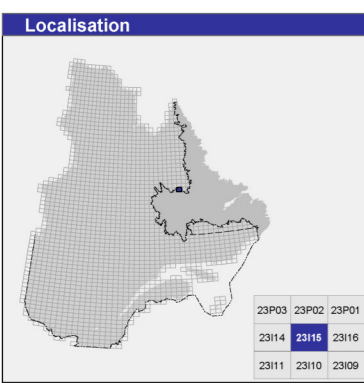
23115



## LÉGENDE STRATIGRAPHIQUE

- MÉSOPTÉROZOÏQUE**
- Dykes de Harp (1273 ± 1 Ma, Cadman et al., 1993)
  - Dykes de Nain-LP (1280-1277 Ma, Buchan et al., 1996)
- PROVINCE DE CHURCHILL**
- ZONE NOYAU**
- PALÉOPTÉROZOÏQUE**
- DOMAINE DE CROSSROADS**
- Batholite de De Pas (1821-1811 Ma, James et al., 1996)
- Monzonite, granite et granodiorite, porphyriques à feldspath potassique
  - Granite et granodiorite, à biotite
  - Granodiorite, granite et tonalite, porphyriques à feldspath potassique
- Suite charnockitique de De Pas**
- Assemblage de roches intrusives felsiques à intermédiaires, à orthopyroxène, légèrement foliées, à très foliées par endroits
  - Gabbro-norite, norite et leuconorite
  - Diorite à hypersthène, joutinite et mangérite
  - Opaldite, enderbite et charnockite
- DOMAINE D'ORMA**
- Monzonite quartzifère et granite, foliés
- LÉGENDE LITHOLOGIQUE**
- PALÉOPTÉROZOÏQUE**
- Gabbro-norite, diorite
- ARCHÉEN/PALÉOPTÉROZOÏQUE**
- Gneiss tonalitique à granitique, souvent migmatitisés et mylonitisés et localement paragneiss
- ARCHÉEN**
- Gneiss granitique à tonalitique, migmatitisés par endroits et localement paragneiss
  - Gneiss tonalitique, parfois granodioritique, souvent mylonitisés
  - Mylonite de granite
  - Mylonite de tonalite, de granite et de granodiorite
- Les symboles et abréviations utilisés sur cette carte sont décrits dans la publication PRO 2000-08 du ministère des Ressources naturelles et de la Faune.

23115



### Métadonnées

Surface de référence géodésique : Ellipsoïde GRS 80  
 Système de référence géodésique : NAD 83 compatible avec le système mondial WGS 84  
 Projection cartographique : Mercator transverse universelle (MTU), fuseau 20  
 Longitude d'origine : 64°45'  
 Latitude d'origine : 0°

**Frontières**

- Frontière internationale
- Frontière interprovinciale ou interétatique
- Frontière Québec - Terre-Neuve-et-Labrador (cette frontière n'est pas définitive)

0 1 2 3 4 Km  
 1/50 000

### Sources

Données	Organisme	Année
Géologie	Ministère des Ressources naturelles et de la Faune, Direction générale de Géologie Québec	2009
Topographie	Ministère des Ressources naturelles et de la Faune, Direction générale de l'information géographique	1996

### Réalisation

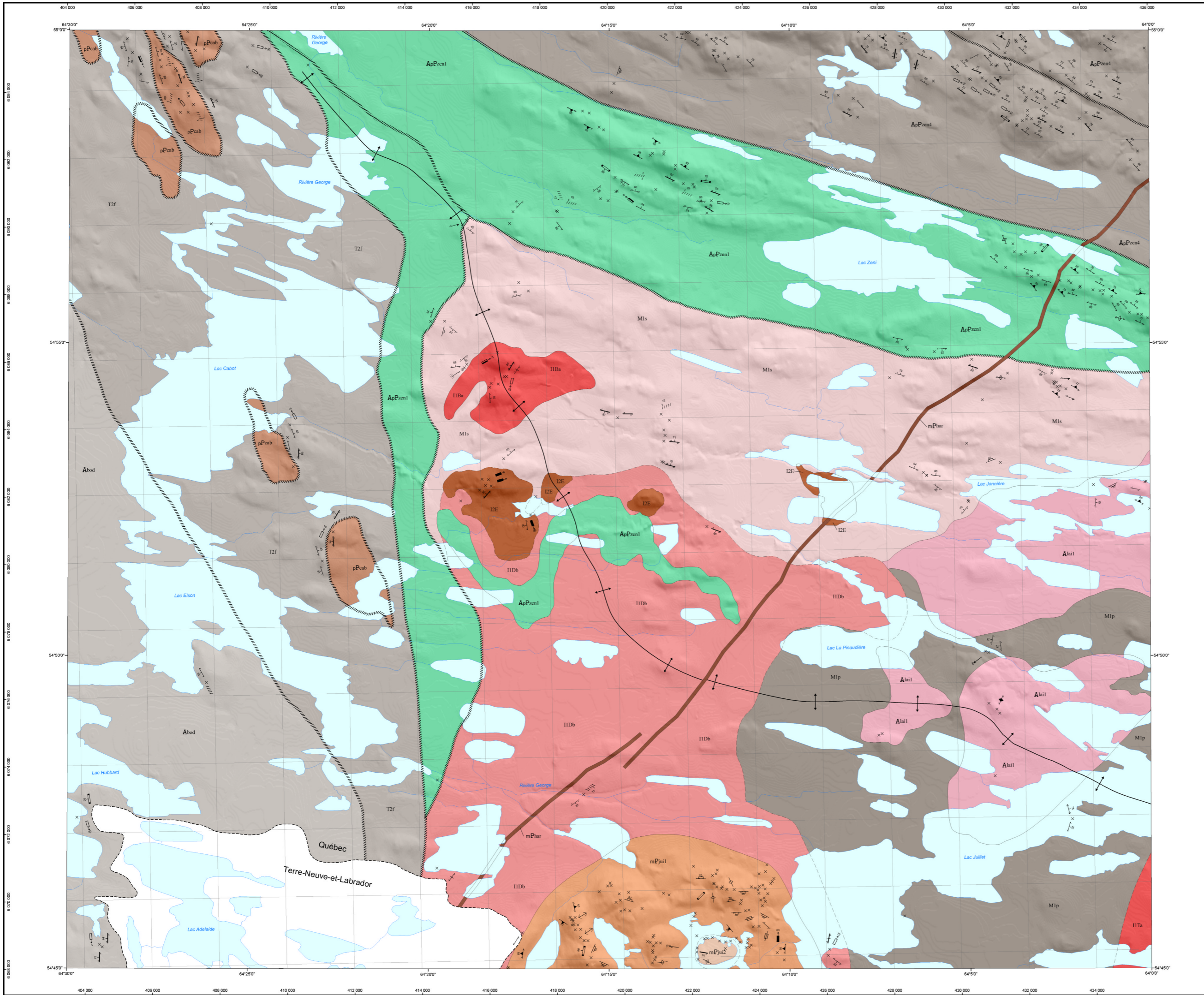
Géologie : Harafi Hammouch, Jean Goulet, Claire Legoux (2009)  
 Références : GDS Inc. (2009) - CGC, DP 2009-04  
 Toner, M.F. (1992) - MB 91-19  
 Assistance technique : Claire Legoux, Pascal Levasseur

Production : Ministère des Ressources naturelles et de la Faune, Direction générale de Géologie Québec  
 Diffusion : Ministère des Ressources naturelles et de la Faune, Direction générale de l'information géographique du Québec

Le présent document n'a aucune portée légale  
 © Gouvernement du Québec



# Géologie - LAC LA PINAUDIÈRE



**LÉGENDE STRATIGRAPHIQUE**

**PROVINCE DE CHURCHILL**  
MÉSOPROTÉROZOÏQUE

Dykes de Harp (1273 ± 1 Ma, Cadman et al., 1993)  
 m<sup>P</sup>har Gabbro à oléine

Syénite de Juillet  
 m<sup>P</sup>juil<sup>2</sup> Syénite à biotite  
 m<sup>P</sup>juil<sup>1</sup> Syénite à pyroxène

**ZONE NOYAU**  
DOMAINE DE MISTINIBI-RAUDE  
ARCHÉEN/PALÉOPROTÉROZOÏQUE

Complexe du lac Zeni (2480 ± 11 Ma, David et al., 2009)  
 Ap<sup>P</sup>zen1 Assemblage de mylonite de tonalite et de granite, d'amphibolite (dérivée probablement de gabbro et de volcanites mafiques), localement gneiss tonalitique à granitique  
 Ap<sup>P</sup>zen2 Amphibolites dérivées de gabbro, de diorite, de diorite quartzifère et de volcanites mafiques

**DOMAINE D'ORMA**  
PALÉOPROTÉROZOÏQUE

Intrusion du lac Cabot  
 p<sup>P</sup>cab Monzonite et granite, foliés à mylonitisés

**ARCHÉEN**

Granite de La Pinaudière (2571 ± 61-51 Ma, James et al., 2003)  
 A<sup>P</sup>pi1 Granite porphyrique à feldspath potassique, fréquemment folié et oeilé

Gneiss de Bourdon (2675 ± 58 Ma, Num et al., 1990)  
 A<sup>B</sup>bd Gneiss granitique à tonalitique, parfois mylonitisé, paragneiss, souvent migmatitisés, schiste à biotite

**LÉGENDE LITHOLOGIQUE**

**PALÉOPROTÉROZOÏQUE**

I11a Granite à magnétite, porphyrique  
 I11b Monzonite quartzifère porphyrique à feldspaths bourgognes  
 T2f Mylonite de tonalite, de granite et de granodiorite, rament de monzonite quartzifère et de diorite

**ARCHÉEN/PALÉOPROTÉROZOÏQUE**

I11c Tonalite et granite, foliés à mylonitisés

**ARCHÉEN**

I11z Enderbite, opalite et charnockite, légèrement foliés (2611 ± 101-8 Ma, James et al., 2003)  
 M1p Gneiss de granitoïde, granite très folié et migmatitisé  
 M1s Assemblage de gneiss tonalitique et granitique migmatitisés, de granite et de tonalite très déformés à mylonitisés

Les symboles et abréviations utilisés sur cette carte sont décrits dans la publication PRO 2000-08 du ministère des Ressources naturelles et de la Faune.

23116

CG-23116-2010-01

**Localisation**

23P02 23P01 13M04  
 23115 23116 13L13  
 23110 23109 13L12

**Métadonnées**

Surface de référence géodésique : Ellipsoïde GRS 80  
 Système de référence géodésique : NAD 83 compatible avec le système mondial WGS 84  
 Projection cartographique : Mercator transverse universelle (MTU), fuseau 20  
 Longitude d'origine : 64°15'  
 Latitude d'origine : 0°

**Frontières**

--- Frontière internationale  
 - - - Frontière interprovinciale ou interétatique  
 - - - Frontière Québec - Terre-Neuve-et-Labrador (cette frontière n'est pas définitive)

0 1 2 3 4 Km  
 1/50 000

**Sources**

**Données**  
 Base de données topographiques et administratives à l'échelle de 1/250 000, (BDTA 250k)

**Organisme**  
 Ministère des Ressources naturelles et de la Faune

**Réalisation**

Géologie : Hanafi Hammouch, Claire Legoux, Jean Goulet (2010)  
 Assistance technique : Stéphane Beaujeupour  
 Production : Ministère des Ressources naturelles et de la Faune, Direction générale de Géologie Québec  
 Diffusion : Ministère des Ressources naturelles et de la Faune, Direction de l'information géographique du Québec

Le présent document n'a aucune portée légale  
 © Gouvernement du Québec, 4<sup>e</sup> trimestre 2010

Pour obtenir les données les plus récentes concernant cette région, nous vous suggérons de consulter les produits géomatiques du Système d'information géographique du Québec (SIGÉOM).

