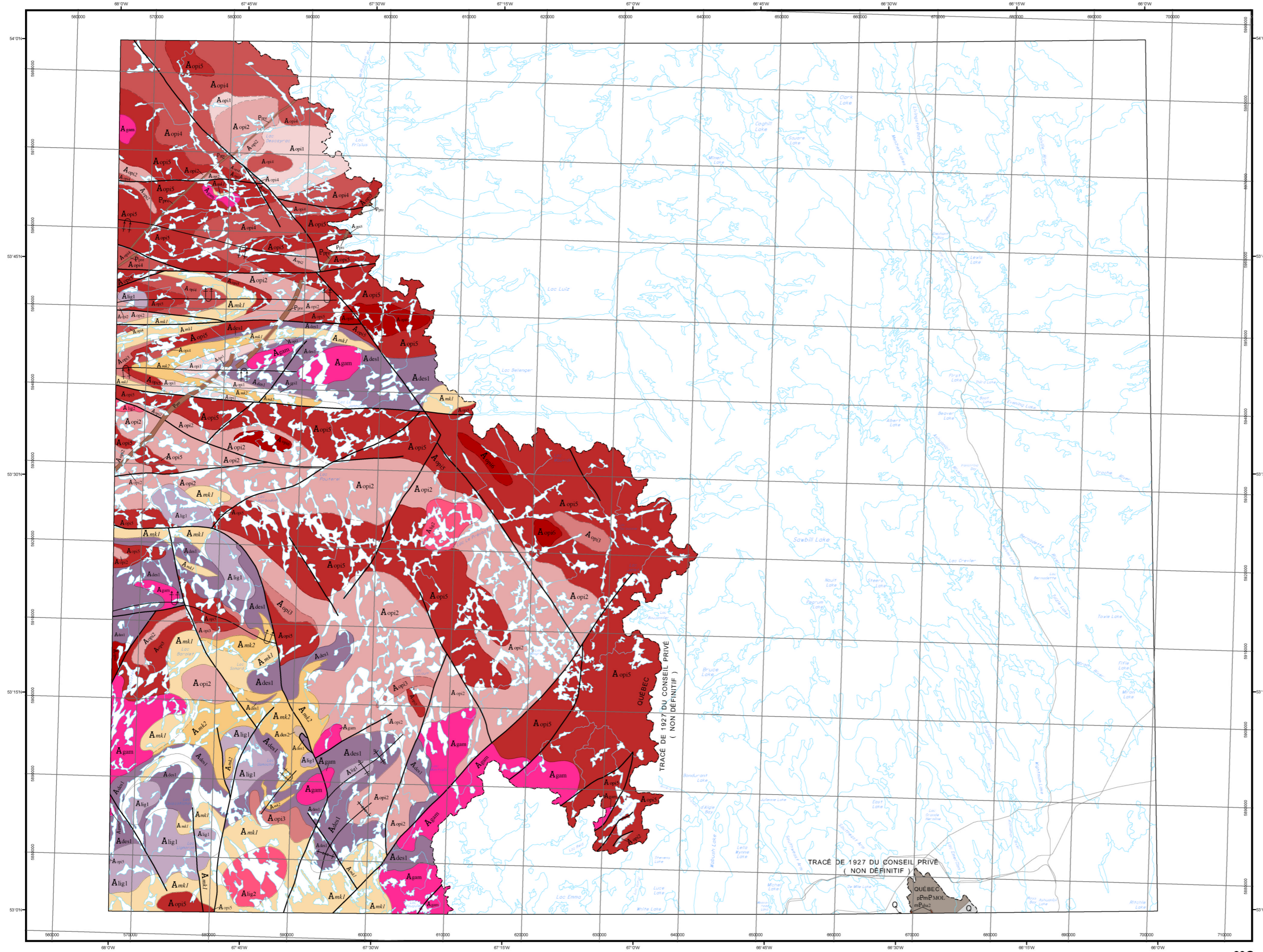


Compilation géologique - SHABOGAMO LAKE

23G



LÉGENDE STRATIGRAPHIQUE

PROVINCE DE GRENVILLE

QUATERNAIRE

Q : Sable, gravier, silt, till

PROTÉROZOÏQUE

Dyke de Preissac

P_{ps} : Diabase, gabbro à texture ophitique

ASSEMBLAGES PARAUTOCHTONES

MÉSOPROTÉROZOÏQUE

Suite intrusive de Shabogamo

A_{opi2} : Non subdivisée : gabbro coronitique, gneiss, amphibolite, schiste, orthogneiss

PALEOPROTÉROZOÏQUE ET/OU MÉSOPROTÉROZOÏQUE (?)

TERRANE DE MOLSON LAKE

EmMol : Gneiss tonalitique à biotite et/ou hornblende, un peu de gneiss granitique, de gneiss riche en hornblende et/ou biotite et d'amphibolite, migmatite

ARCHÉEN

Unités intrusives

Suite de Ligneron (2636 ± 2 Ma)

A_{lig2} : Granodiorite
A_{lig1} : Tonalite

DOMAINE DE CANIAPISCAU

Suite de Gamart (2647 ± 2 Ma)

A_{gam} : Monzogranite

SOUS-PROVINCE D'ASHUANIPI

Suite intrusive d'Opiscoté (2682-2682 Ma)

A_{opi5} : Diatexite homogène à prédominance d'enclaves de gneiss mafique
A_{opi4} : Diatexite homogène
A_{opi3} : Diatexite homogène à grenat
A_{opi2} : Diatexite hétérogène à prédominance d'enclaves de gneiss mafique
A_{opi1} : Diatexite hétérogène

SOUS-PROVINCE D'OPINACA

Suite de Desliens (2690-2686 Ma)

A_{des2} : Métagabbro, métapyroxénite
A_{des1} : Métatonalite

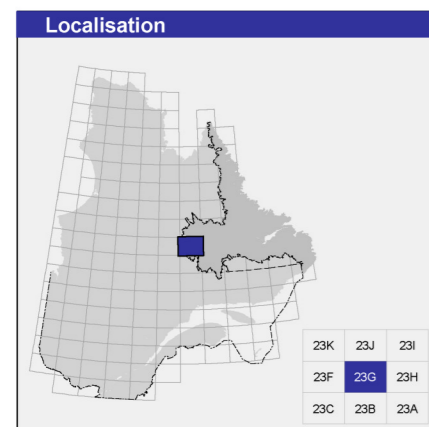
Groupe de Hublet

Formation de Mercator (<2,72 Ga)

A_{mk2} : Paragneiss à gédrite et orthopyroxène
A_{mk1} : Métawacke lithique à biotite

Les symboles et abréviations utilisés sur cette carte sont décrits dans la publication PRO 2000-08 du ministère des Ressources naturelles et de la Faune.

23G



Métadonnées

Surface de référence géodésique : Ellipsoïde GRS 80
Système de référence géodésique : NAD 83 compatible avec le système mondial WGS 84
Projection cartographique : Mercator transverse universelle (MTU), fuseau 19
Longitude d'origine : 67°00'
Latitude d'origine : 0°

Frontières

----- Frontière internationale
----- Frontière interprovinciale ou interétatique
----- Frontière Québec - Terre-Neuve-et-Labrador (cette frontière n'est pas définitive)

0 5 10 15 20 km
1/250 000

Sources

Données	Organisme	Année
Géologie :	Ministère des Ressources naturelles et de la Faune, Géologie Québec	2008
Topographie :	Ministère des Ressources naturelles et de la Faune, Direction de l'information géographique	1996

Réalisation

Compilation et modifications : Daniel Lamothe, Jean Choinière, Cédric Boisvert (1996-1997), Daniel Lamothe (2008)
Références : Leclair, A., Lamothe, D., Choinière, J., Parent, M. (1998) - RG 97-11
Rivers, T. (1985) - CGC Carte 85-24
Assistance technique : Jacques Fournier, Pascal Levasseur

Production : Ministère des Ressources naturelles et de la Faune, Géologie Québec
Diffusion : Ministère des Ressources naturelles et de la Faune
Le présent document n'a aucune portée légale.
© Gouvernement du Québec

