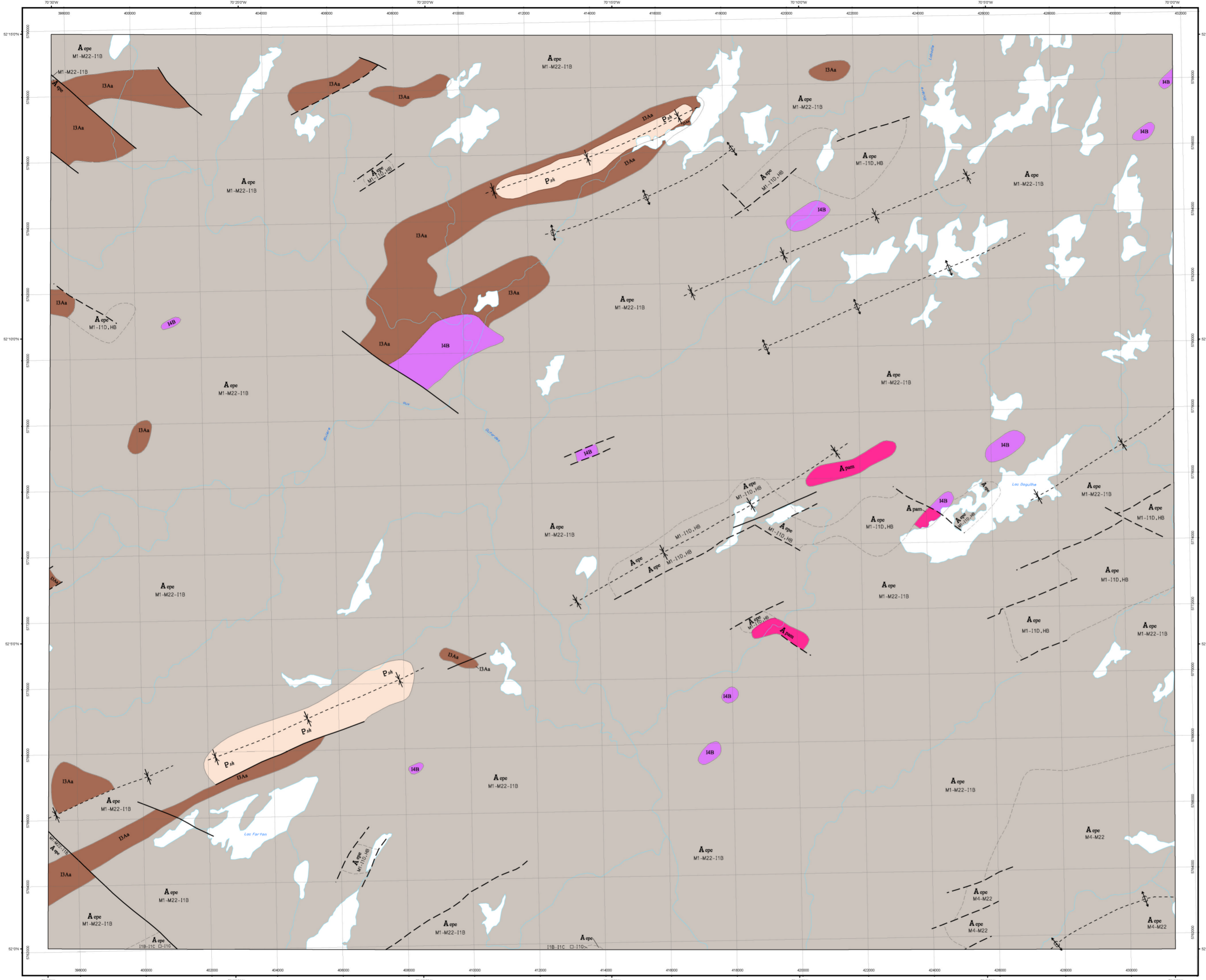


# Compilation géologique - LAC DAGUILHE

23D01



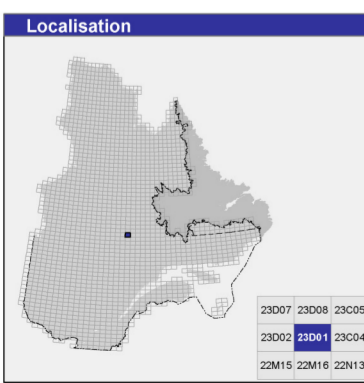
## LÉGENDE STRATIGRAPHIQUE

- PROTÉROZOÏQUE**
- Supergroupe d'Ottish  
 Groupe d'Indicador  
 Formation de Shikapio
- ARCHÉEN**
- Complexe de Pambrun  
 Granitoïde à pyroxène
- Complexe d'Espervanche  
 Gneiss, migmatite, granite, granodiorite, pegmatite, gneiss tonalitique et paragneiss

## LÉGENDE LITHOLOGIQUE

- ARCHÉEN**
- I3Aa Gabbro et diabase  
 I4B Pyroxénite
- Les symboles et abréviations utilisés sur cette carte sont décrits dans la publication PRO 2000-08 du ministère des Ressources naturelles et de la Faune.

23D01

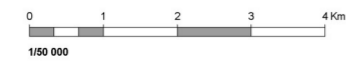


### Métadonnées

Surface de référence géodésique : Ellipsoïde GRS 80  
 Système de référence géodésique : NAD 83 compatible avec le système mondial WGS 84  
 Projection cartographique : Mercator transverse universelle (MTU), fuseau 19  
 Longitude d'origine : 70°15'  
 Latitude d'origine : 0°

### Frontières

----- Frontière internationale  
 - - - - - Frontière interprovinciale ou interétatique  
 - - - - - Frontière Québec - Terre-Neuve-et-Labrador (cette frontière n'est pas définitive)



### Sources

Données	Organisme	Année
Géologie	Ministère des Ressources naturelles et de la Faune Direction générale de Géologie Québec	2010
Topographie	Ministère des Ressources naturelles et de la Faune Direction générale de l'information géographique	1996

### Réalisation

Compilation et modifications : Rémy Morin, Lucie Ayotte (1998)  
 Référence : Genest, S. (1968) - Thèse de doctorat, Université de Montréal  
 Assistance technique : Gilles Bernier, Karine Allard

Production : Ministère des Ressources naturelles et de la Faune  
 Direction générale de Géologie Québec  
 Diffusion : Ministère des Ressources naturelles et de la Faune  
 Direction de l'information géographique du Québec

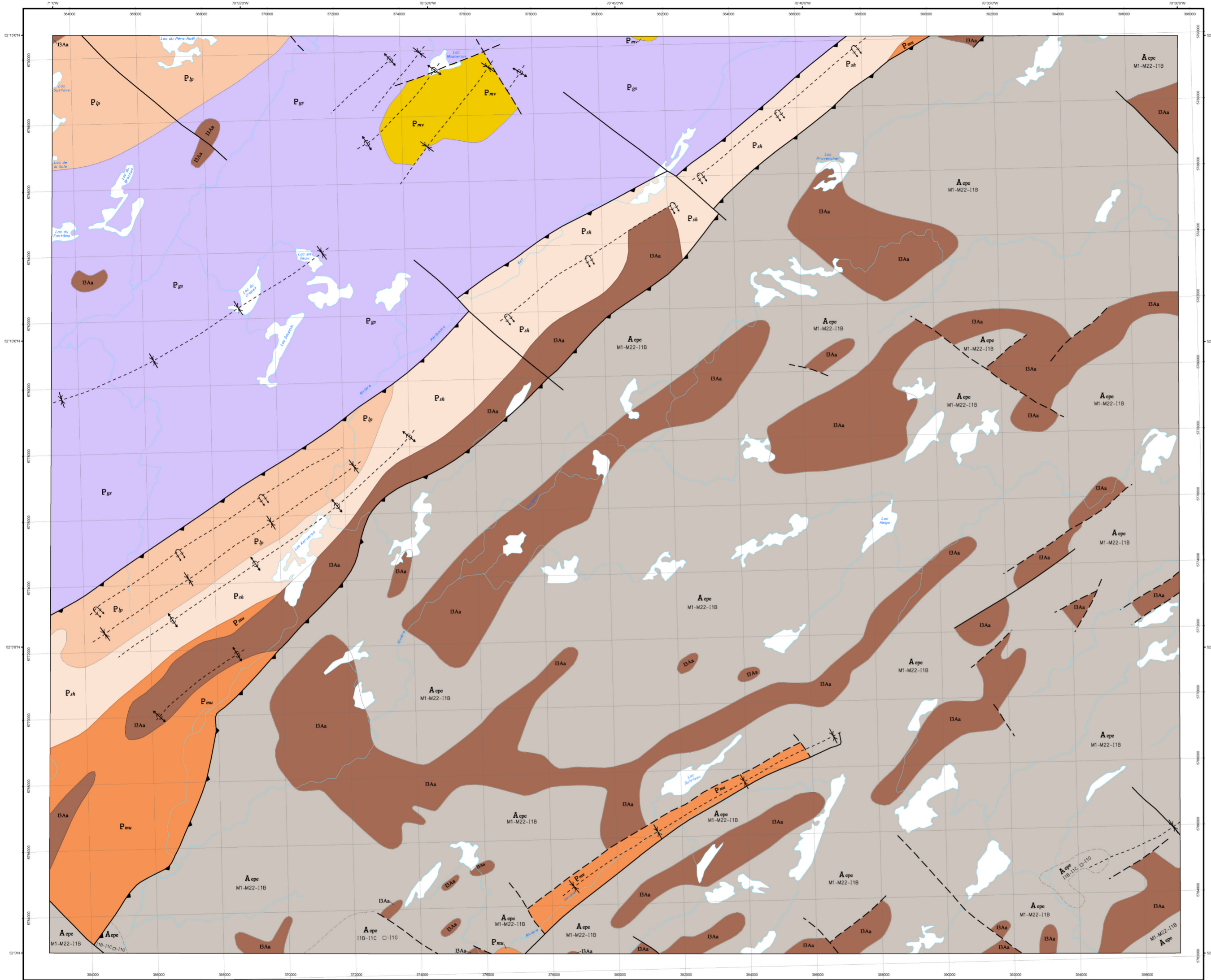
Le présent document n'a aucune portée légale  
 © Gouvernement du Québec





# Compilation géologique - LAC PROVENCHER

23D02



## LÉGENDE STRATIGRAPHIQUE

### PROTÉROZOÏQUE

- Supergroupe d'Otish
- Groupe de Pérbonca
- Formation de Marie-Victorin
  - P\_mv** Grès dolomitique, conglomérat polymictique
- Formation de Gaschet
  - P\_gp** Dolomie, grès dolomitique, siltstone
- Formation de Laparre
  - P\_lp** Conglomérat, grès
- Groupe d'Indicador
- Formation de Shikapio
  - P\_ik** Conglomérat, grès
- Formation de Matoush
  - P\_mu** Conglomérat à cailloux de quartz, conglomérat polymictique à la base et grès

### ARCHÉEN

- Complexe d'Épervanche
  - A\_ape** Grès migmatite, granite, granodiorite et pegmatite

## LÉGENDE LITHOLOGIQUE

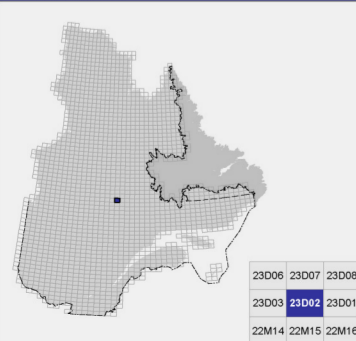
### ARCHÉEN

- IAa** Gabbro et diabase

Les symboles et abréviations utilisés sur cette carte sont décrits dans la publication PRO 2000-08 du ministère des Ressources naturelles et de la Faune.

23D02

## Localisation



## Métadonnées

Surface de référence géodésique : Ellipsoïde GRS 80  
 Système de référence géodésique : NAD 83 compatible avec le système mondial WGS 84  
 Projection cartographique : Mercator transverse universelle (MTU), fuseau 19  
 Longitude d'origine : 70°45'  
 Latitude d'origine : 0°

## Frontières

Frontière internationale  
 Frontière interprovinciale ou interterritoriale  
 Frontière Québec - Terre-Neuve-et-Labrador (cette frontière n'est pas définitive)



## Sources

Données	Organisme	Année
Géologie :	Ministère des Ressources naturelles et de la Faune Direction générale de Géologie Québec	2010
Topographie :	Ministère des Ressources naturelles et de la Faune Direction générale de l'information géographique	1996

## Réalisation

Compilation et modifications : Rémy Morin, Lucie Ayotte (1998)  
 Référence : Genest, S. (1998) - Thèse de doctorat, Université de Montréal  
 Assistance technique : Gilles Bernier, Karine Allard

Production : Ministère des Ressources naturelles et de la Faune  
 Direction générale de Géologie Québec

Diffusion : Ministère des Ressources naturelles et de la Faune  
 Direction de l'information géographique du Québec

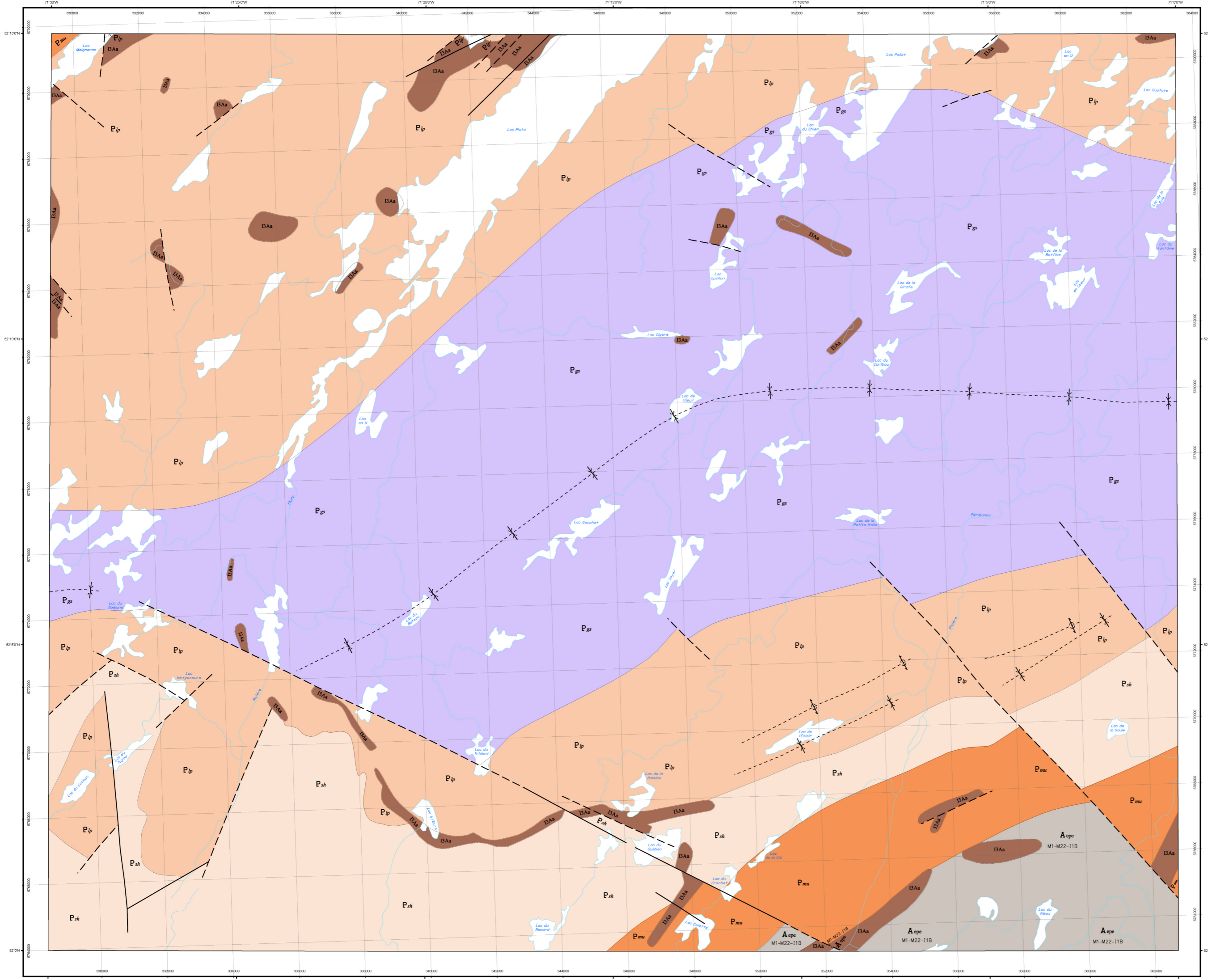
Le présent document n'a aucune portée légale  
 © Gouvernement du Québec

**SIGÉOM**  
 Système d'information géographique du Québec



# Compilation géologique - LAC GASCHET

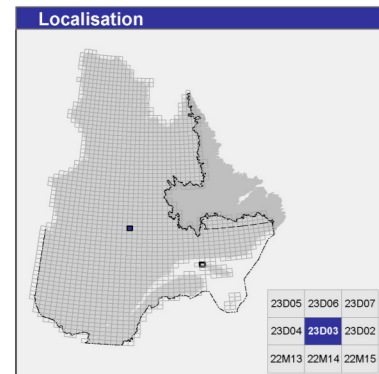
23D03



## LÉGENDE STRATIGRAPHIQUE

- PROTÉROZOÏQUE**
- Supergroupe d'Oïsh  
 Groupe de Périnbonca  
 Formation de Gaschet  
 P<sub>gr</sub> Dolomie, grès dolomitique, siltstone  
 Formation de Laparre  
 P<sub>ip</sub> Conglomérat, grès  
 Groupe d'Indicador  
 Formation de Shikapio  
 P<sub>sh</sub> Conglomérat, grès  
 Formation de Matoush  
 P<sub>mu</sub> Conglomérat à cailloux de quartz, conglomérat polymictique à la base et grès
- ARCHÉEN**
- Complexe d'Épervanche  
 A<sub>ape</sub> Gneiss migmatite, granite, granodiorite et pegmatite
- LÉGENDE LITHOLOGIQUE**
- ARCHÉEN**
- IAa Gabbro et diabase
- Les symboles et abréviations utilisés sur cette carte sont décrits dans la publication PRO 2000-08 du ministère des Ressources naturelles et de la Faune.

23D03



### Métadonnées

Surface de référence géodésique : Ellipsoïde GRS 80  
 Système de référence géodésique : NAD 83 compatible avec le système mondial WGS 84  
 Projection cartographique : Mercator transverse universelle (MTU), fuseau 19  
 Longitude d'origine : 71°15'  
 Latitude d'origine : 0°

### Frontières

----- Frontière internationale  
 - - - - - Frontière interprovinciale ou interétatique  
 - - - - - Frontière Québec - Terre-Neuve-et-Labrador (cette frontière n'est pas définitive)



### Sources

Données	Organisme	Année
Géologie	Ministère des Ressources naturelles et de la Faune Direction générale de Géologie Québec	2010
Topographie	Ministère des Ressources naturelles et de la Faune Direction générale de l'information géographique	1996

### Réalisation

Compilation et modifications : Rémy Morin, Lucie Ayotte (1998)  
 Référence : Genest, S. (1998) - Thèse de doctorat, Université de Montréal  
 Assistance technique : Brigitte Marol, Karine Allard

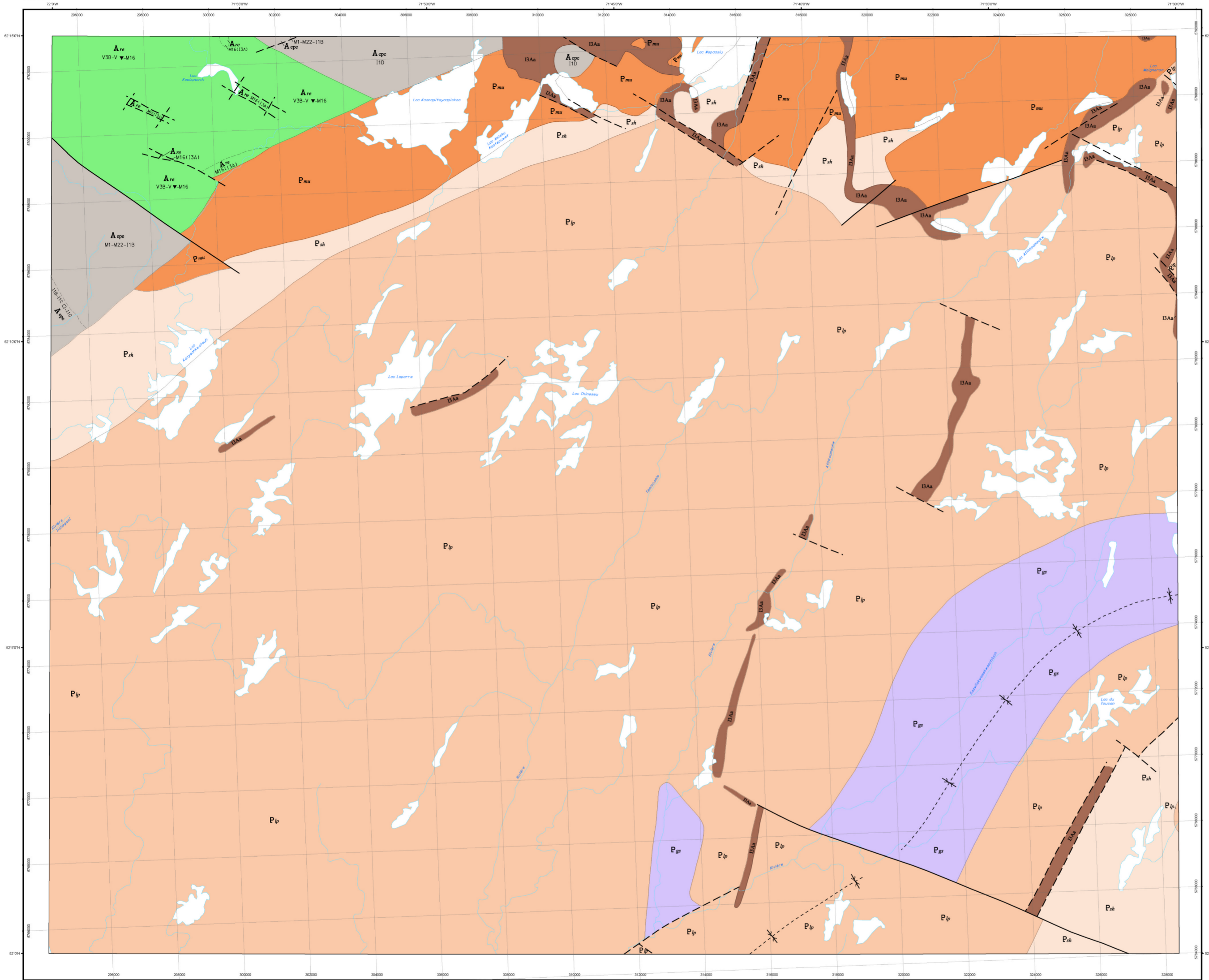
Production : Ministère des Ressources naturelles et de la Faune  
 Direction générale de Géologie Québec  
 Diffusion : Ministère des Ressources naturelles et de la Faune  
 Direction de l'information géographique du Québec  
 Le présent document n'a aucune portée légale  
 © Gouvernement du Québec





# Compilation géologique - LAC LAPARRE

23D04



## LÉGENDE STRATIGRAPHIQUE

### PROTÉROZOÏQUE

- Supergroupe d'Ottish
- Groupe de Périnbonca
- Formation de Gaschet
  - P<sub>gr</sub> Dolomie, grès dolomitique, siltstone
- Formation de Laparre
  - P<sub>ip</sub> Conglomérat, grès
- Groupe d'Indicador
- Formation de Shikapio
  - P<sub>ah</sub> Conglomérat, grès
- Formation de Matoush
  - P<sub>mu</sub> Conglomérat à cailloux de quartz, conglomérat polymictique à la base et grès

### ARCHÉEN

- Complexe d'Épervanche
  - A<sub>spe</sub> Gneiss migmatite, granite, granodiorite et pegmatite
- Groupe de René
  - A<sub>re</sub> Amphibolite gabbroïque

## LÉGENDE LITHOLOGIQUE

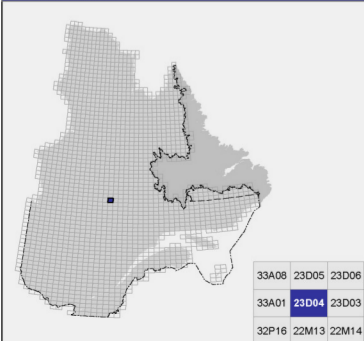
### ARCHÉEN

- I3Aa Gabbro et diabase

Les symboles et abréviations utilisés sur cette carte sont décrits dans la publication PRO 2000-08 du ministère des Ressources naturelles et de la Faune.

23D04

## Localisation



## Métadonnées

Surface de référence géodésique : Ellipsoïde GRS 80  
 Système de référence géodésique : NAD 83 compatible avec le système mondial WGS 84  
 Projection cartographique : Mercator transverse universelle (MTU), fuseau 19  
 Longitude d'origine : 71°45'  
 Latitude d'origine : 0°

## Frontières

Frontière internationale  
 Frontière interprovinciale ou interterritoriale  
 Frontière Québec - Terre-Neuve-et-Labrador (cette frontière n'est pas définitive)



## Sources

Données	Organisme	Année
Géologie :	Ministère des Ressources naturelles et de la Faune Direction générale de Géologie Québec	2010
Topographie :	Ministère des Ressources naturelles et de la Faune Direction générale de l'information géographique	1996

## Réalisation

Compilation et modifications : Rémy Morin, Lucie Ayotte (1998)  
 Référence : Genest, S. (1998) - Thèse de doctorat, Université de Montréal  
 Assistance technique : Brigitte Marol, Karine Allard

Production : Ministère des Ressources naturelles et de la Faune  
 Direction générale de Géologie Québec

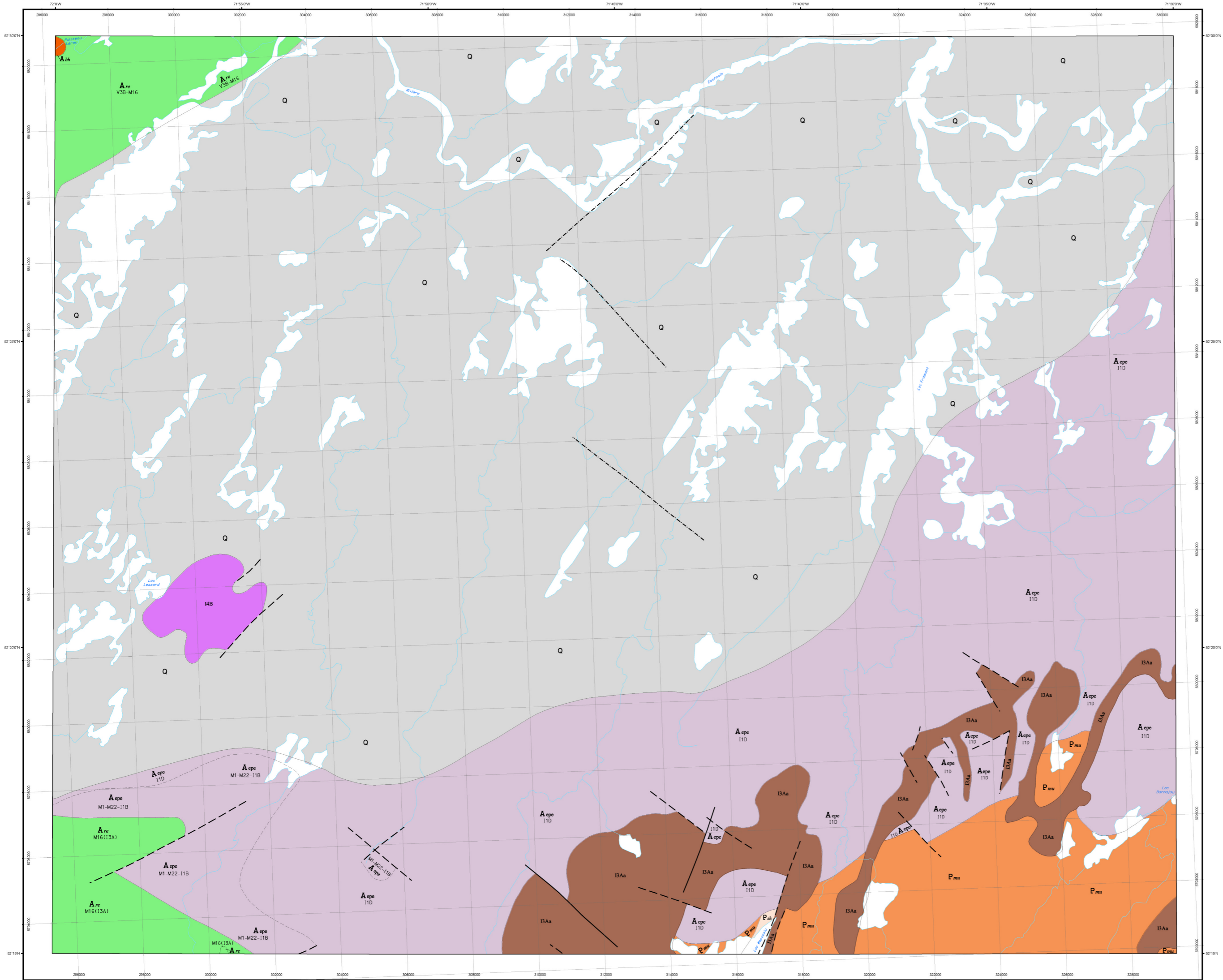
Diffusion : Ministère des Ressources naturelles et de la Faune  
 Direction de l'information géographique du Québec

Le présent document n'a aucune portée légale  
 © Gouvernement du Québec



# Compilation géologique - LAC FROMONT

23D05



## LÉGENDE STRATIGRAPHIQUE

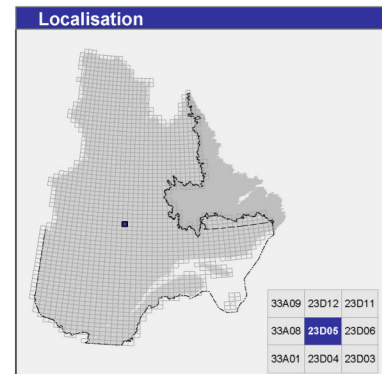
- QUATERNAIRE**
- Q : Sable, gravier, all. till
- PROTÉROZOÏQUE**
- Supergroupe d'Onish
- Groupe d'Indicador
- Formation de Shikapio : P<sub>sh</sub> : Conglomérat, grès
  - Formation de Matoush : P<sub>mu</sub> : Conglomérat à cailloux de quartz, conglomérat polymictique à la base et grès
- ARCHÉEN**
- Complexe d'Épervanche
- A<sub>ep</sub> : Gneiss migmatite, granite, granodiorite et pegmatite
- Groupe de René
- A<sub>re</sub> : Amphibolite gabbroïque
- Groupe de Bohier
- A<sub>bo</sub> : Conglomérat, siltstone et sédiments

## LÉGENDE LITHOLOGIQUE

- ARCHÉEN**
- I3Aa : Gabbro et diabase
  - I4B : Pyroxénite

Les symboles et abréviations utilisés sur cette carte sont décrits dans la publication PRO 2000-08 du ministère des Ressources naturelles et de la Faune.

23D05



### Métadonnées

Surface de référence géodésique : Ellipsoïde GRS 90  
 Système de référence géodésique : NAD 83 compatible avec le système mondial WGS 84  
 Projection cartographique : Mercator transverse universelle (MTU), fuseau 19  
 Longitude d'origine : 71°45'  
 Latitude d'origine : 0°

### Frontières

----- Frontière internationale  
 - - - - - Frontière interprovinciale ou interrégionale  
 - - - - - Frontière Québec - Terre-Neuve-et-Labrador (cette frontière n'est pas définitive)



### Sources

Données	Organisme	Année
Géologie :	Ministère des Ressources naturelles et de la Faune Direction générale de Géologie Québec	2010
Topographie :	Ministère des Ressources naturelles et de la Faune Direction générale de l'information géographique	1996

### Réalisation

Compilation et modifications : Rémy Morin, Lucie Ayotte (1998)  
 Référence : Genest, S. (1988) - Thèse de doctorat, Université de Montréal  
 Assistance technique : Brigitte Marcol, Karine Afard

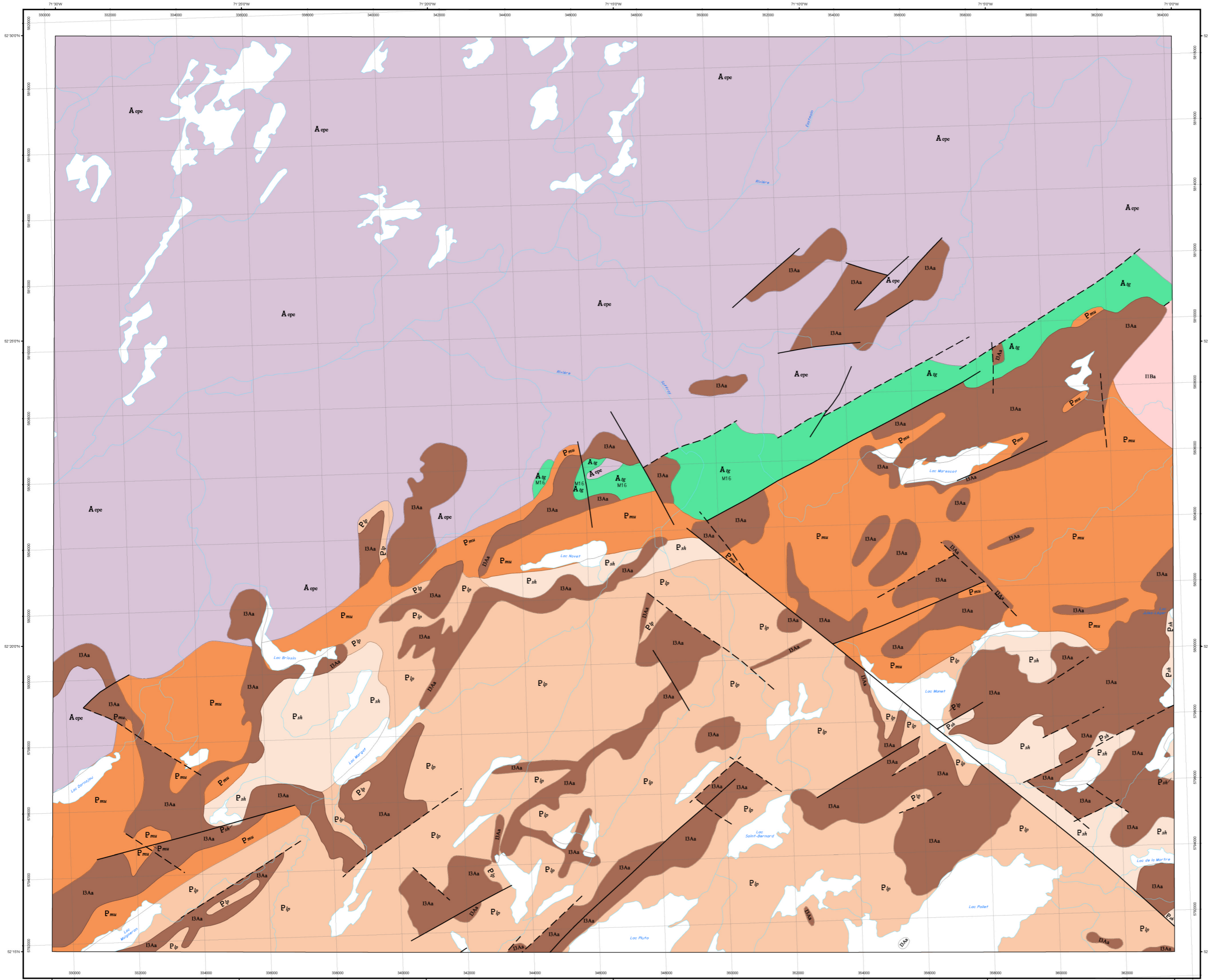
Production : Ministère des Ressources naturelles et de la Faune  
 Direction générale de Géologie Québec  
 Diffusion : Ministère des Ressources naturelles et de la Faune  
 Direction de l'information géographique du Québec  
 Le présent document n'a aucune portée légale  
 © Gouvernement du Québec





# Compilation géologique - LAC MANET

23D06



## LÉGENDE STRATIGRAPHIQUE

### PROTÉROZOÏQUE

- Groupe de Péribonca**
- Formation de Laparre**
  - P<sub>lp</sub> Conglomérat, gris
- Formation de Shikapio**
  - P<sub>sh</sub> Conglomérat, gris
- Formation de Matoush**
  - P<sub>mu</sub> Conglomérat à cailloux de quartz, conglomérat polymictique à la base et gris

### ARCHÉEN

- Groupe de Tichigami**
- A<sub>tg</sub>** Amphibolite
- Complexe d'Épervanche**
- A<sub>epe</sub>** Gneiss migmatite, granite, granodiorite et pegmatite

## LÉGENDE LITHOLOGIQUE

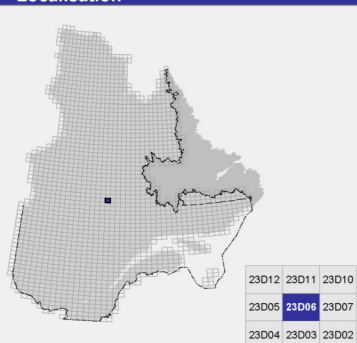
### ARCHÉEN

- I3Aa** Gabbro et diabase
- I1Ba** Granite, granodiorite et pegmatite

Les symboles et abréviations utilisés sur cette carte sont décrits dans la publication PRO 2000-08 du ministère des Ressources naturelles et de la Faune.

23D06

## Localisation

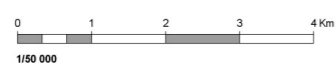


## Métadonnées

Surface de référence géodésique : Ellipsoïde GRS 80  
 Système de référence géodésique : NAD 83 compatible avec le système mondial WGS 84  
 Projection cartographique : Mercator transversale universelle (MTU), fuseau 19  
 Longitude d'origine : 71°15'  
 Latitude d'origine : 0°

## Frontières

----- Frontière internationale  
 - - - - - Frontière interprovinciale ou interétatique  
 - - - - - Frontière Québec - Terre-Neuve-et-Labrador (cette frontière n'est pas définitive)



## Sources

**Données**      **Organisme**      **Année**  
 Géologie :      Ministère des Ressources naturelles et de la Faune      2010  
                          Direction générale de Géologie Québec  
 Topographie :      Ministère des Ressources naturelles et de la Faune      1996  
                          Direction générale de l'information géographique

## Réalisation

Compilation et modifications : Rémy Morin, Lucie Ayotte (1998)  
 Référence :      Genest, S. (1988) - Thèse de doctorat, Université de Montréal  
 Assistance technique :      Brigitte Marcol, Karine Allard

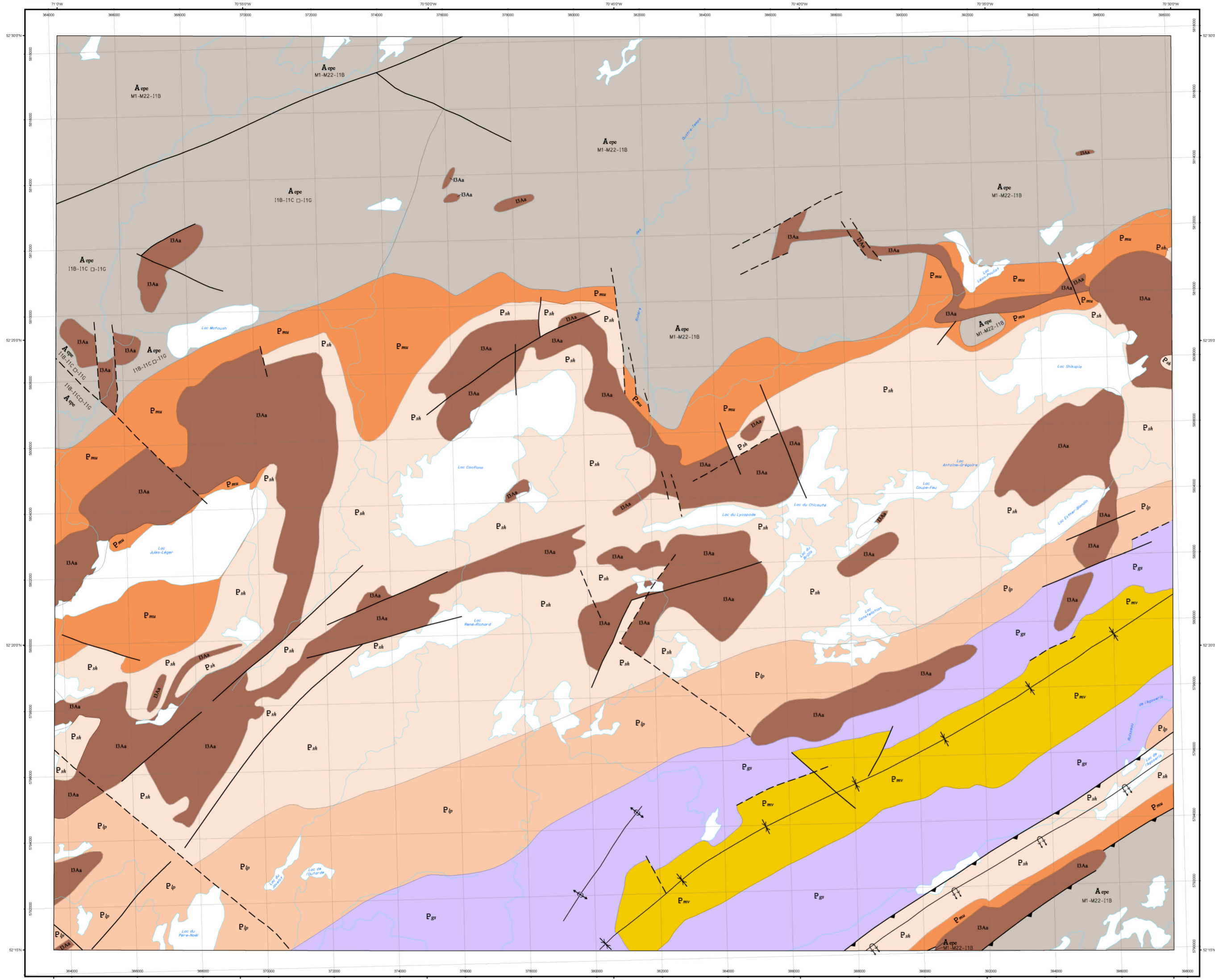
Production :      Ministère des Ressources naturelles et de la Faune  
                          Direction générale de Géologie Québec  
 Diffusion :      Ministère des Ressources naturelles et de la Faune  
                          Direction de l'information géographique du Québec  
 Le présent document n'a aucune portée légale  
 © Gouvernement du Québec





# Compilation géologique - LAC CONFLANS

23D07



## LÉGENDE STRATIGRAPHIQUE

### PROTÉROZOÏQUE

- Supergroupe d'Otish
- Groupe de Péribonca
- Formation de Marie-Victorin
  - Grès dolomitique, conglomérat polymictique
- Formation de Gaschet
  - Dolomie, grès dolomitique, siltone
- Formation de Laparre
  - Conglomérat, grès
- Groupe d'Indicator
  - Conglomérat, grès
- Formation de Shikapio
  - Conglomérat à cailloux de quartz, conglomérat polymictique à la base et grès
- Formation de Matoush
  - Conglomérat à cailloux de quartz, conglomérat polymictique à la base et grès

### ARCHÉEN

- Complexe d'Épervanche
  - Gneiss, migmatite, granite, granodiorite et pegmatite

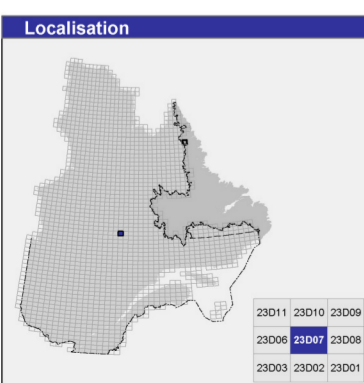
## LÉGENDE LITHOLOGIQUE

### ARCHÉEN

- Gabbro et diabase

Les symboles et abréviations utilisés sur cette carte sont décrits dans la publication PRO 2000-08 du ministère des Ressources naturelles et de la Faune.

23D07



### Métadonnées

Surface de référence géodésique : Ellipsoïde GRS 80  
 Système de référence géodésique : NAD 83 compatible avec le système mondial WGS 84  
 Projection cartographique : Mercator transverse universelle (MTU), fuseau 19  
 Longitude d'origine : 70°45'  
 Latitude d'origine : 0°

### Frontières

----- Frontière internationale  
 - - - - - Frontière interprovinciale ou interétatique  
 - - - - - Frontière Québec - Terre-Neuve-et-Labrador (cette frontière n'est pas définitive)



### Sources

Données	Organisme	Année
Géologie :	Ministère des Ressources naturelles et de la Faune Direction générale de Géologie Québec	2010
Topographie :	Ministère des Ressources naturelles et de la Faune Direction générale de l'information géographique	1996

### Réalisation

Compilation et modifications : Rémy Morin, Lucie Ayotte (1998)  
 Référence : Genest, S. (1998) - Thèse de doctorat, Université de Montréal  
 Assistance technique : Gilles Bernier, Karine Allard

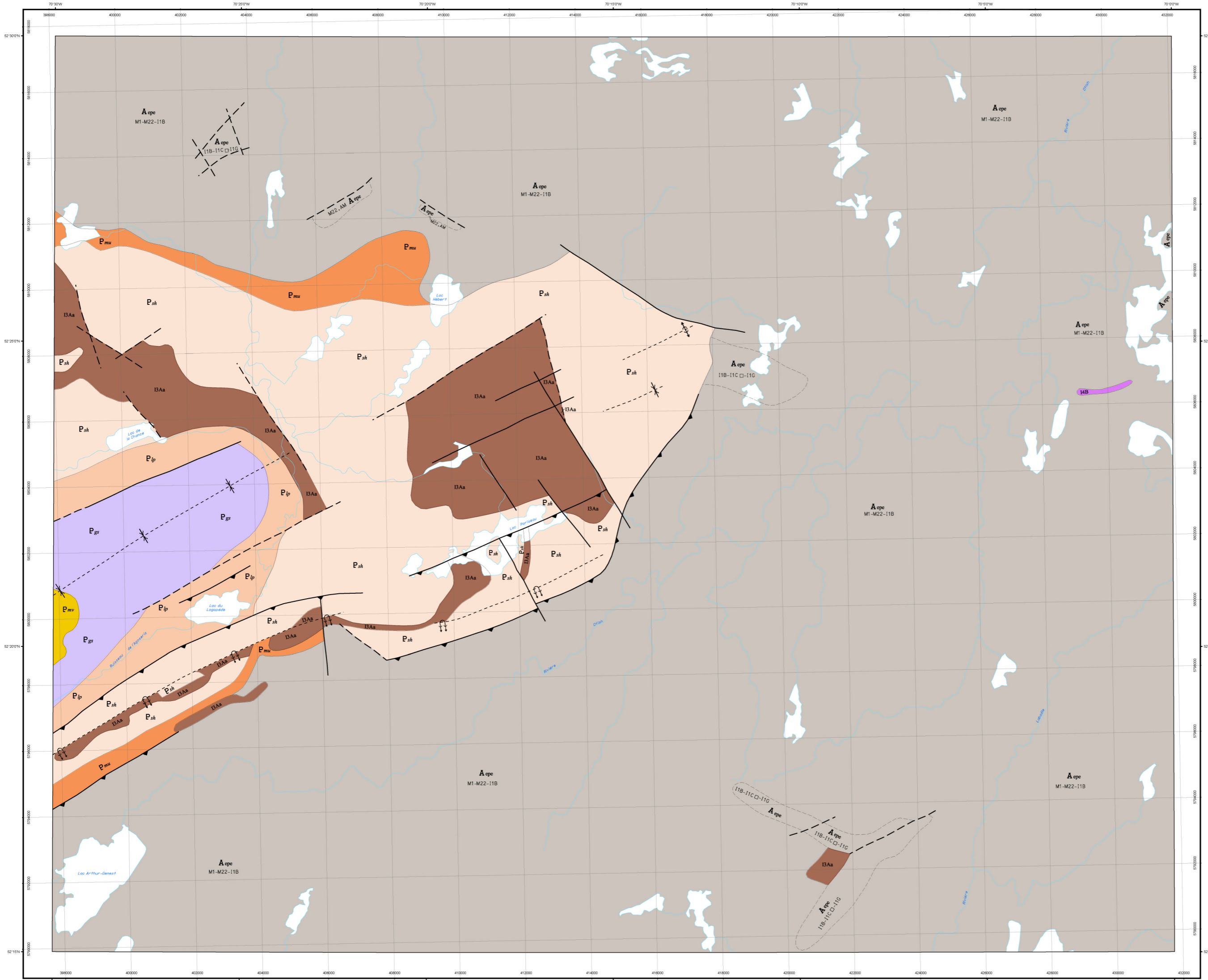
Production : Ministère des Ressources naturelles et de la Faune  
 Direction générale de Géologie Québec  
 Diffusion : Ministère des Ressources naturelles et de la Faune  
 Direction de l'information géographique du Québec  
 Le présent document n'a aucune portée légale  
 © Gouvernement du Québec





# Compilation géologique - LAC PARISEAU

23D08



## LÉGENDE STRATIGRAPHIQUE

### PROTÉROZOÏQUE

Supergroupe d'Otish

Groupe de Pérignon

Formation de Marie-Victorin

**P\_mv** Grès dolomitique, conglomérat polymictique

Formation de Gaschet

**P\_gp** Dolomie, grès dolomitique, siltstone

Formation de Laparre

**P\_ip** Conglomérat, grès

Groupe d'Indicador

Formation de Shikapio

**P\_sh** Conglomérat, grès

Formation de Matoush

**P\_mv** Conglomérat à cailloux de quartz, conglomérat polymictique à la base et grès

### ARCHÉEN

Complexe d'Épervanche

**A\_ape** Gneiss, migmatite, granite, granodiorite et pegmatite

## LÉGENDE LITHOLOGIQUE

### ARCHÉEN

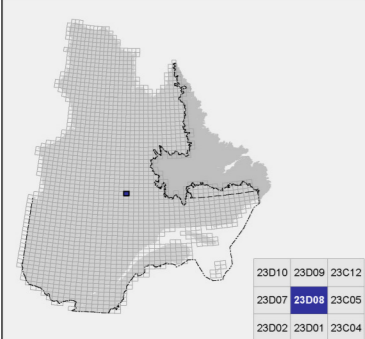
**I3Aa** Gabbro et diabase

**I4B** Pyroxénite

Les symboles et abréviations utilisés sur cette carte sont décrits dans la publication PRO 2000-08 du ministère des Ressources naturelles et de la Faune.

23D08

## Localisation



## Métadonnées

Surface de référence géodésique : Ellipsoïde GRS 80  
 Système de référence géodésique : NAD 83 compatible avec le système mondial WGS 84  
 Projection cartographique : Mercator transverse universelle (MTU), fuseau 19  
 Longitude d'origine : 70°15'  
 Latitude d'origine : 0°

## Frontières

----- Frontière internationale  
 - - - - - Frontière interprovinciale ou interétatique  
 - - - - - Frontière Québec - Terre-Neuve-et-Labrador (cette frontière n'est pas définitive)



## Sources

Données	Organisme	Année
Géologie	Ministère des Ressources naturelles et de la Faune Direction générale de Géologie Québec	2010
Topographie	Ministère des Ressources naturelles et de la Faune Direction générale de l'information géographique	1996

## Réalisation

Compilation et modifications : Rémy Morin, Lucie Ayotte (1998)  
 Référence : Genest, S. (1988) - Thèse de doctorat, Université de Montréal  
 Assistance technique : Gilles Bernier, Karine Allard

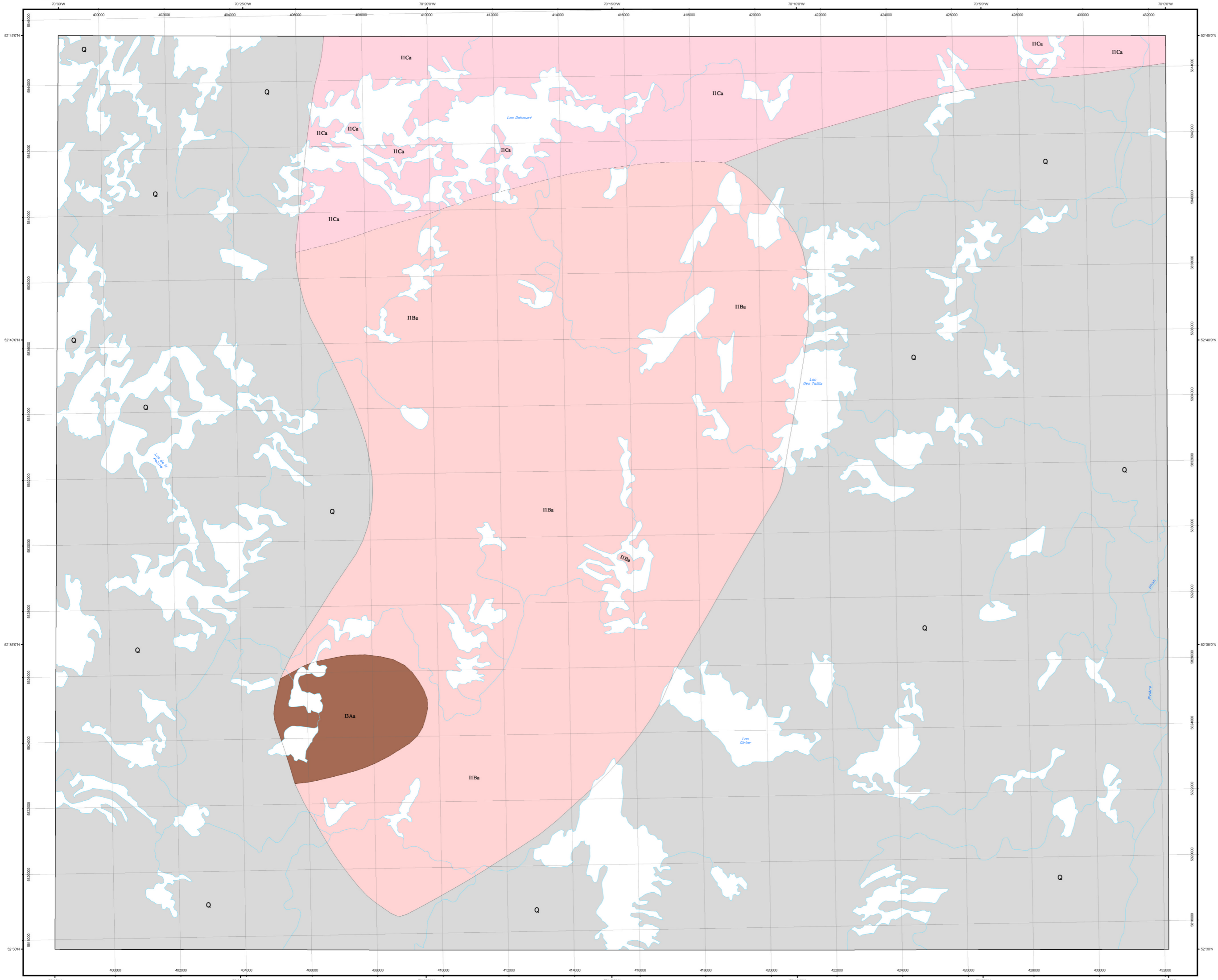
Production : Ministère des Ressources naturelles et de la Faune  
 Direction générale de Géologie Québec  
 Diffusion : Ministère des Ressources naturelles et de la Faune  
 Direction de l'information géographique du Québec  
 Le présent document n'a aucune portée légale  
 © Gouvernement du Québec





# Compilation géologique - LAC DAHOUET

23D09



## LÉGENDE STRATIGRAPHIQUE

PROTÉROZOÏQUE  
QUATERNAIRE

Q

## LÉGENDE LITHOLOGIQUE

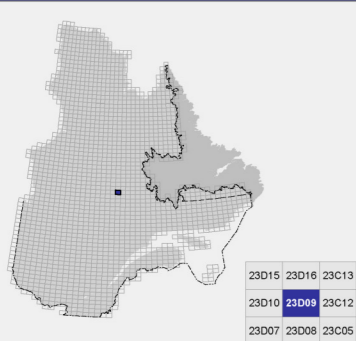
ARCHÉEN

II Ba Granite et gneiss  
II Ca Granodiorite et gneiss  
III Aa Gabbro et anorthosite gabbroïque

Les symboles et abréviations utilisés sur cette carte sont décrits dans la publication PRO 2000-08 du ministère des Ressources naturelles et de la Faune.

23D09

### Localisation

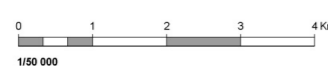


### Métadonnées

Surface de référence géodésique : Ellipsoïde GRS 80  
Système de référence géodésique : NAD 83 compatible avec le système mondial WGS 84  
Projection cartographique : Mercator transverse universelle (MTU), fuseau 19  
Longitude d'origine : 70°15'  
Latitude d'origine : 0°

### Frontières

----- Frontière internationale  
- - - - - Frontière interprovinciale ou interrégionale  
- - - - - Frontière Québec - Terre-Neuve-et-Labrador (cette frontière n'est pas définitive)



### Sources

Données	Organisme	Année
Géologie :	Ministère des Ressources naturelles et de la Faune Direction générale de Géologie Québec	2010
Topographie :	Ministère des Ressources naturelles et de la Faune Direction générale de l'information géographique	1996

### Réalisation

Compilation et modifications : Rémy Morin, Lucie Ayotte (1998)  
Référence : Avramchev, L. (1983) - DPV 940  
Assistance technique : Laurent Deraiche, Karine Allard

Production : Ministère des Ressources naturelles et de la Faune  
Direction générale de Géologie Québec

Diffusion : Ministère des Ressources naturelles et de la Faune  
Direction de l'information géographique du Québec

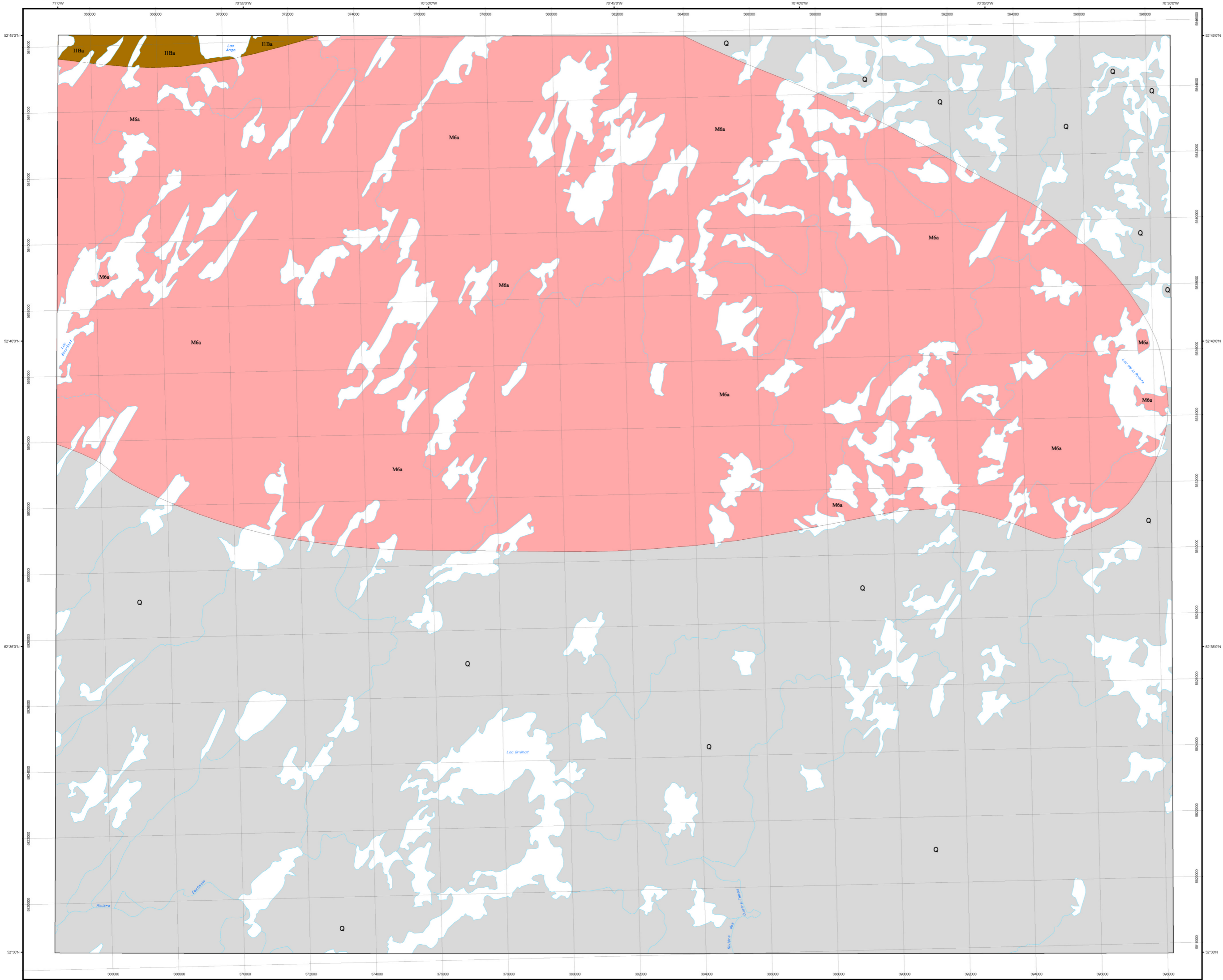
Le présent document n'a aucune portée légale  
© Gouvernement du Québec





# Compilation géologique - LAC BRÉHAT

23D10



## LÉGENDE STRATIGRAPHIQUE

PROTÉROZOÏQUE  
QUATÉRNAIRE

Q Sable, gravier, silt, ill.

## LÉGENDE LITHOLOGIQUE

ARCHÉEN

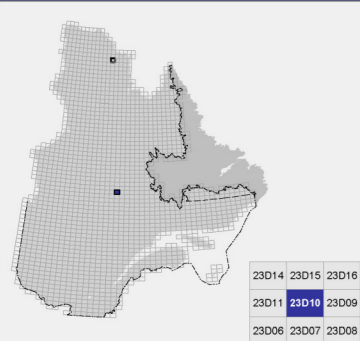
I1Ba Granite et gneiss

M6a Gneiss granitique et gneiss

Les symboles et abréviations utilisés sur cette carte sont décrits dans la publication PRO 2000-06 du ministère des Ressources naturelles et de la Faune.

23D10

### Localisation



### Métadonnées

Surface de référence géodésique : Ellipsoïde GRS 80  
 Système de référence géodésique : NAD 83 compatible avec le système mondial WGS 84  
 Projection cartographique : Mercator transverse universelle (MTU), fuseau 19  
 Longitude d'origine : 70°45'  
 Latitude d'origine : 0°

### Frontières

----- Frontière internationale  
 - - - - - Frontière interprovinciale ou interrétatérale  
 - - - - - Frontière Québec - Terre-Neuve-et-Labrador  
 (cette frontière n'est pas définitive)



### Sources

Données	Organisme	Année
Géologie :	Ministère des Ressources naturelles et de la Faune Direction générale de Géologie Québec	2010
Topographie :	Ministère des Ressources naturelles et de la Faune Direction générale de l'information géographique	1996

### Réalisation

Compilation et modifications : Rémy Morin, Lucie Ayotte (1998)  
 Référence : Avramtchev, L. (1983) - DPV 940  
 Assistance technique : Eric Lemay, Karine Allard

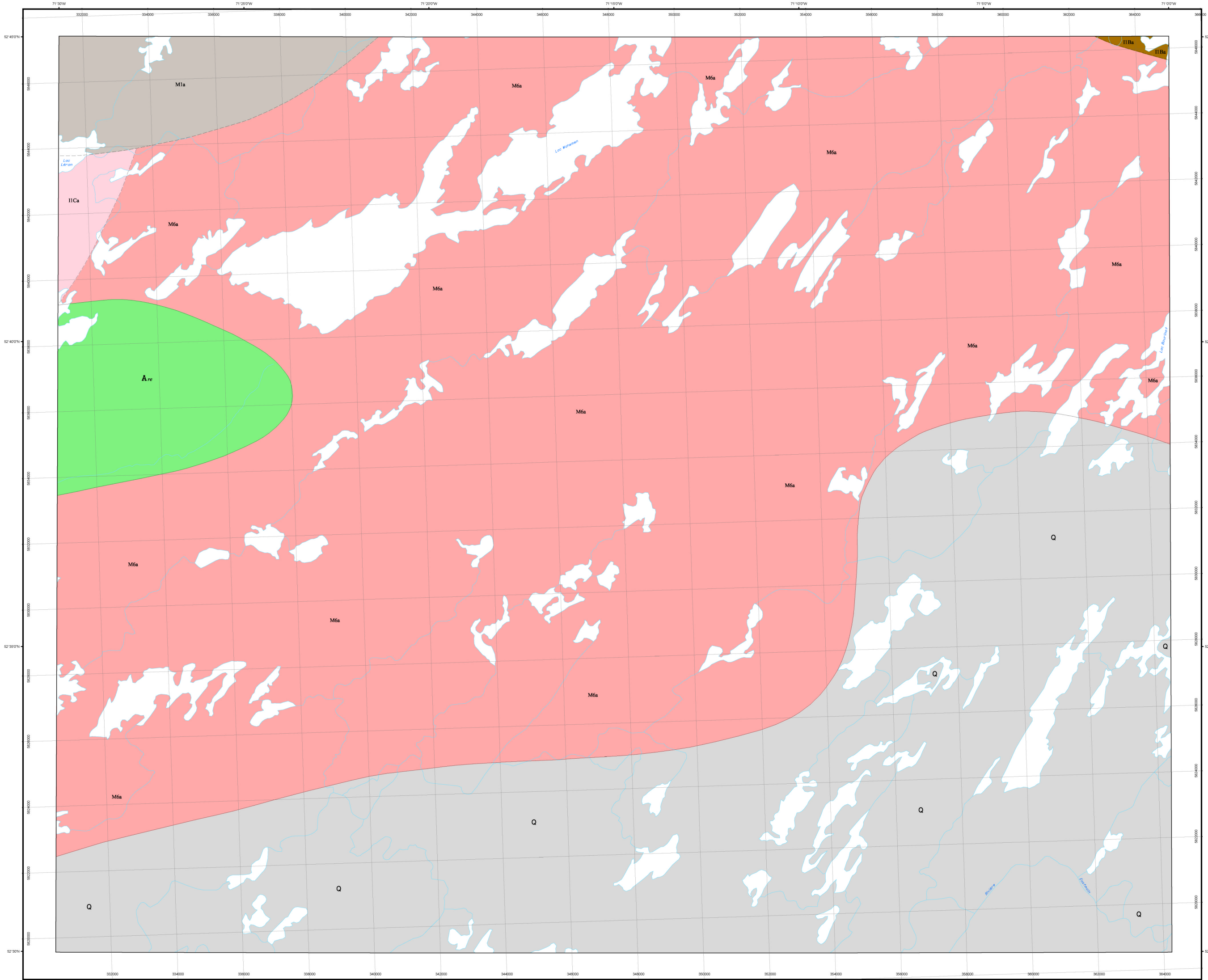
Production : Ministère des Ressources naturelles et de la Faune  
 Direction générale de Géologie Québec  
 Diffusion : Ministère des Ressources naturelles et de la Faune  
 Direction de l'information géographique du Québec  
 Le présent document n'a aucune portée légale  
 © Gouvernement du Québec

**SIGÉOM**  
 Système d'information  
 géomètre du Québec



# Compilation géologique - LAC WAHEMEN

23D11



**LÉGENDE STRATIGRAPHIQUE**

PROTÉROZOÏQUE

QUATÉRNAIRE

ARCHÉEN

Groupes de René

A<sub>7r</sub> Basalte et amphibolite

**LÉGENDE LITHOLOGIQUE**

ARCHÉEN

I1Ba Granite et gneiss

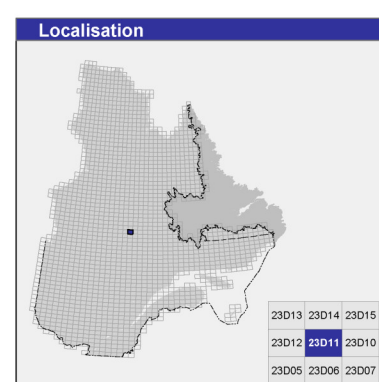
IICa Granodiorite et gneiss

M1a Gneiss et amphibolite

M6a Gneiss granitique et gneiss

Les symboles et abréviations utilisés sur cette carte sont décrits dans la publication PRO 2000-08 du ministère des Ressources naturelles et de la Faune.

23D11



**Métadonnées**

Surface de référence géodésique : Ellipsoïde GRS 80

Système de référence géodésique : NAD 83 compatible avec le système mondial WGS 84

Projection cartographique : Mercator transverse universelle (MTU), fuseau 19

Longitude d'origine : 71°15'

Latitude d'origine : 0°

**Frontières**

----- Frontière internationale

----- Frontière interprovinciale ou interétatique

- - - - - Frontière Québec - Terre-Neuve-et-Labrador (cette frontière n'est pas définitive)

0 1 2 3 4 Km

1/50 000

**Sources**

Données	Organisme	Année
Géologie :	Ministère des Ressources naturelles et de la Faune Direction générale de Géologie Québec	2010
Topographie :	Ministère des Ressources naturelles et de la Faune Direction générale de l'information géographique	1996

**Réalisation**

Compilation et modifications : Rémy Morin, Lucie Ayotte (1998)

Référence : Avramtchev, L. (1983) - DPV 940

Assistance technique : Brigitte Marcol, Karine Allard

Production : Ministère des Ressources naturelles et de la Faune  
Direction générale de Géologie Québec

Diffusion : Ministère des Ressources naturelles et de la Faune  
Direction de l'information géographique du Québec

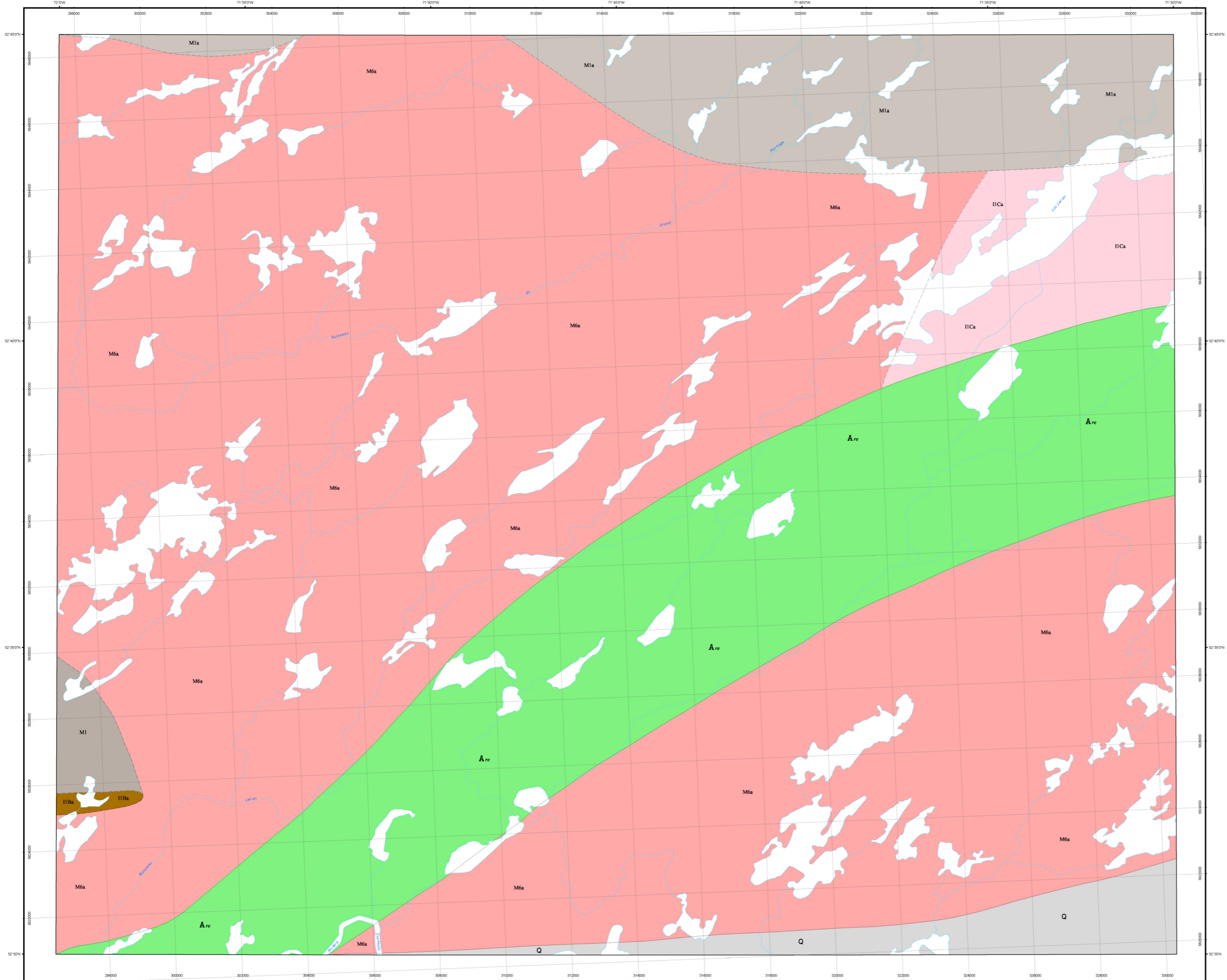
Le présent document n'a aucune portée légale  
© Gouvernement du Québec





# Compilation géologique - LAC LÉRAN

23D12



## LÉGENDE STRATIGRAPHIQUE

- PROTÉROZOÏQUE  
 QUATÉNAIRE  
 ARCHÉEN

- Groupe de René  
 A\_re Basalte et amphibolite

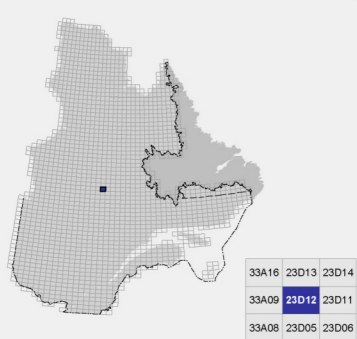
## LÉGENDE LITHOLOGIQUE

- ARCHÉEN
- IIc Granite et gneiss
  - IIc\_a Granodiorite et gneiss
  - MI Gneiss
  - M1a Gneiss et amphibolite
  - M6a Gneiss granitique et gneiss

Les symboles et abréviations utilisés sur cette carte sont décrits dans la publication PRO 2000-08 du ministère des Ressources naturelles et de la Faune.

23D12

### Localisation

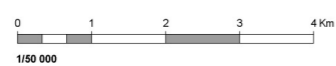


### Métadonnées

Surface de référence géodésique : Ellipsoïde GRS 80  
 Système de référence géodésique : NAD 83 compatible avec le système mondial WGS 84  
 Projection cartographique : Mercator transverse universelle (MTU), fuseau 19  
 Longitude d'origine : 71°45'  
 Latitude d'origine : 0°

### Frontières

----- Frontière internationale  
 - - - - - Frontière interprovinciale ou interétatique  
 - - - - - Frontière Québec - Terre-Neuve-et-Labrador  
 (cette frontière n'est pas définitive)



### Sources

Données	Organisme	Année
Géologie :	Ministère des Ressources naturelles et de la Faune Direction générale de Géologie Québec	2010
Topographie :	Ministère des Ressources naturelles et de la Faune Direction générale de l'information géographique	1996

### Réalisation

Compilation et modifications : Rémy Morin, Lucie Ayotte (1998)  
 Référence : Avramtchev, L. (1983) - DPV 940  
 Assistance technique : Brigitte Marcol, Karine Allard

Production : Ministère des Ressources naturelles et de la Faune  
 Direction générale de Géologie Québec

Diffusion : Ministère des Ressources naturelles et de la Faune  
 Direction de l'information géographique du Québec

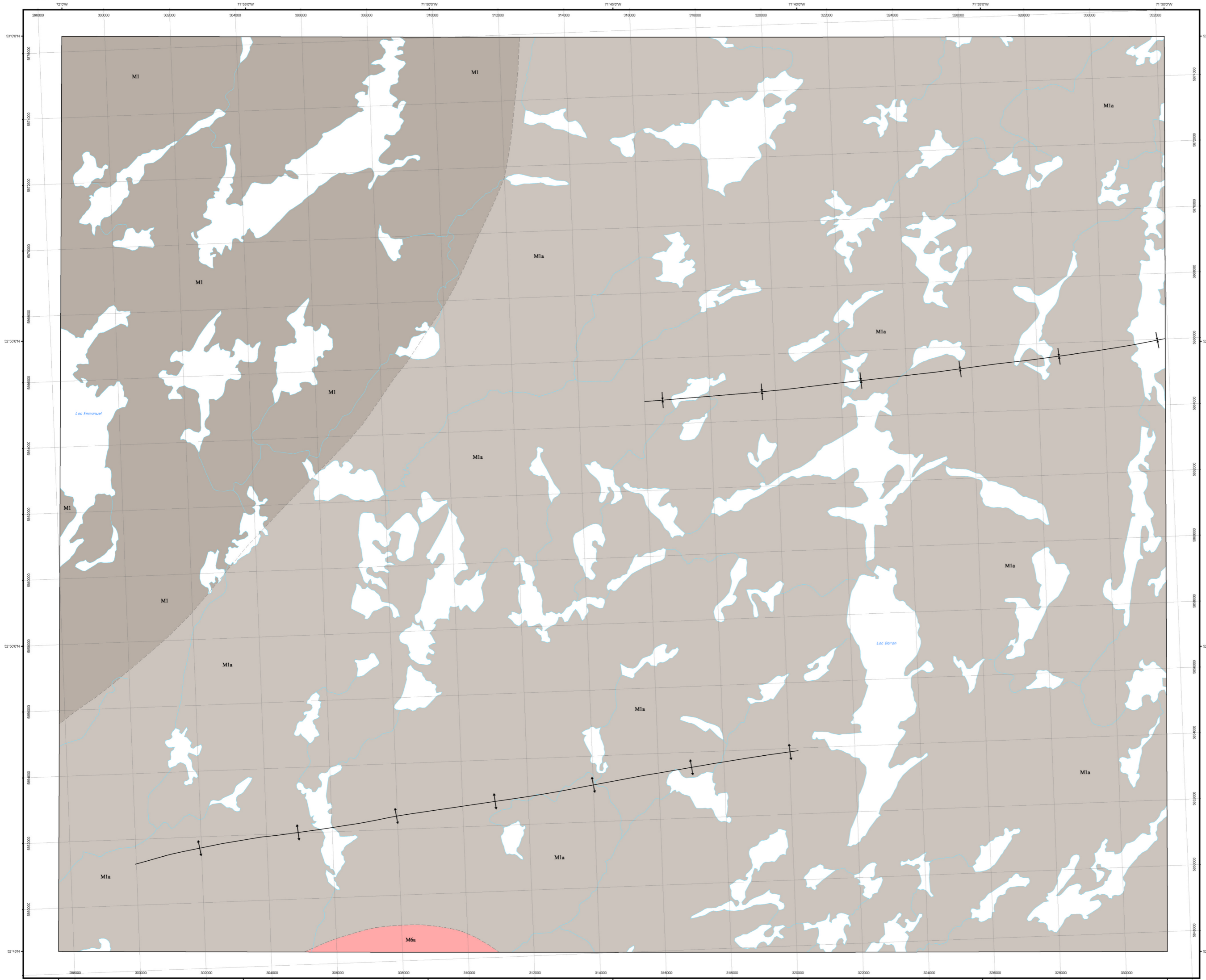
Le présent document n'a aucune portée légale  
 © Gouvernement du Québec

**SIGÉOM**  
 Système d'information  
 géométrique du Québec



# Compilation géologique - LAC DARAN

23D13



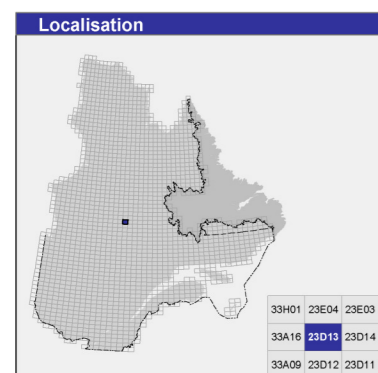
## LÉGENDE LITHOLOGIQUE

### ARCHÉEN

- M1 Gneiss
- M1a Gneiss et amphibolite
- M1b Gneiss granitique et gneiss

Les symboles et abréviations utilisés sur cette carte sont décrits dans la publication PRO 2000 08 du ministère des Ressources naturelles et de la Faune.

23D13



### Métadonnées

Surface de référence géodésique : Ellipsoïde GRS 80  
 Système de référence géodésique : NAD 83 compatible avec le système mondial WGS 84  
 Projection cartographique : Mercator transverse universelle (MTU), fuseau 19  
 Longitude d'origine : 71°45'  
 Latitude d'origine : 0°

### Frontières

----- Frontière internationale  
 - - - - - Frontière interprovinciale ou interétatique  
 - - - - - Frontière Québec - Terre-Neuve-et-Labrador  
 (cette frontière n'est pas définitive)



### Sources

Données	Organisme	Année
Géologie :	Ministère des Ressources naturelles et de la Faune Direction générale de Géologie Québec	2010
Topographie :	Ministère des Ressources naturelles et de la Faune Direction générale de l'information géographique	1996

### Réalisation

Compilation et modifications : Rémy Morin, Lucie Ayotte (1998)  
 Référence : Avramtchev, L. (1983) - DPV 940  
 Assistance technique : Brigitte Mercil, Karine Allard

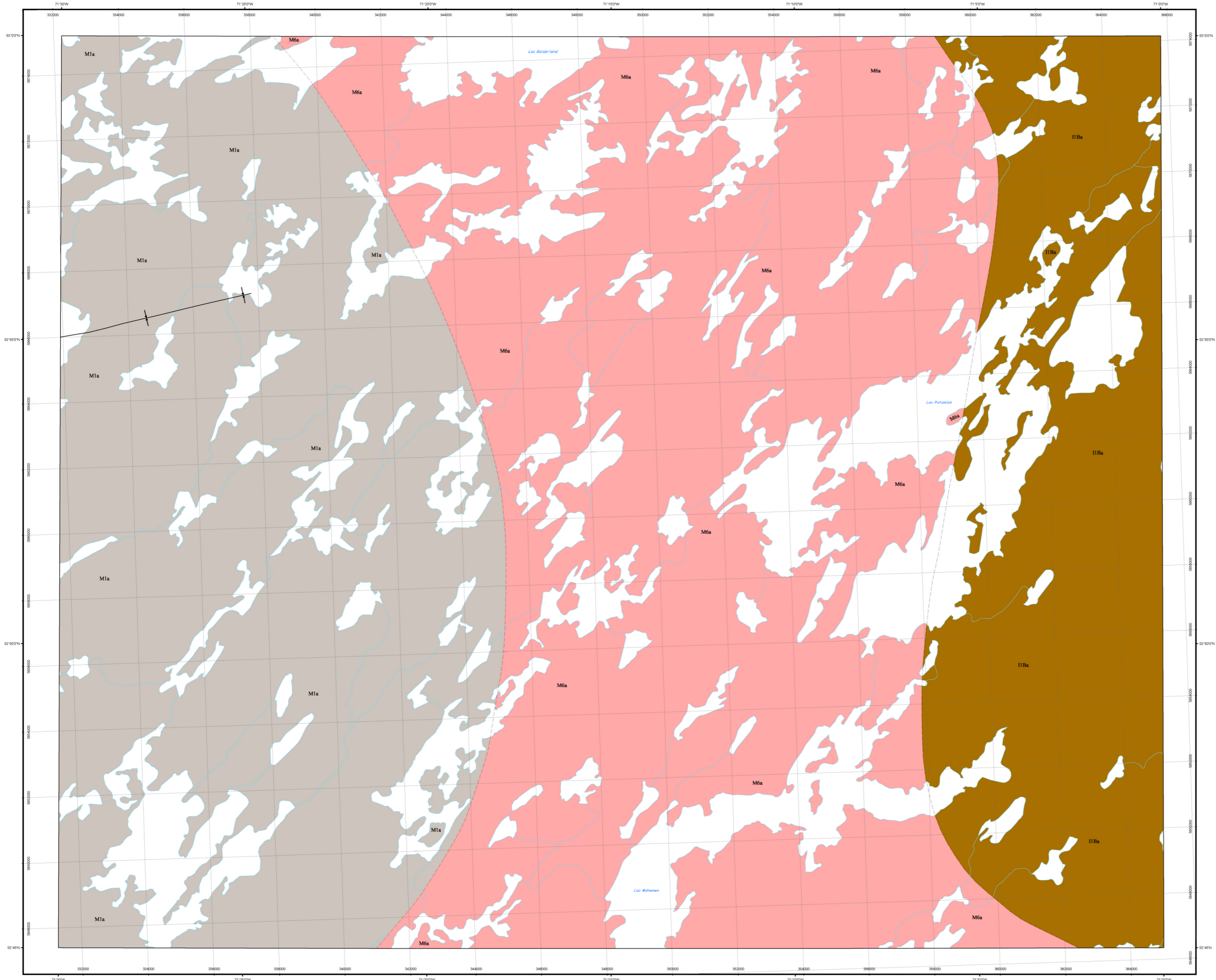
Production : Ministère des Ressources naturelles et de la Faune  
 Direction générale de Géologie Québec  
 Diffusion : Ministère des Ressources naturelles et de la Faune  
 Direction de l'information géographique du Québec  
 Le présent document n'a aucune portée légale  
 © Gouvernement du Québec

**SIGÉOM**  
 Système d'information  
 géométrique du Québec



# Compilation géologique - LAC PATAMISK

23D14



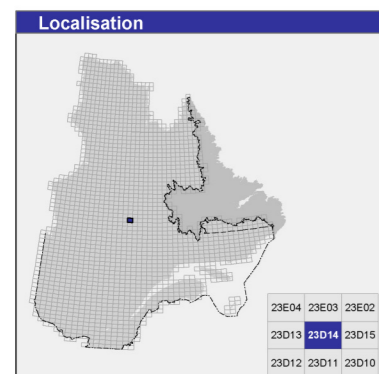
## LÉGENDE LITHOLOGIQUE

### ARCHÉEN

- I1Ba Granite et gneiss
- M1a Gneiss et amphibolite
- M6a Gneiss granitique et gneiss

Les symboles et abréviations utilisés sur cette carte sont décrits dans la publication PRO 2000-06 du ministère des Ressources naturelles et de la Faune.

23D14

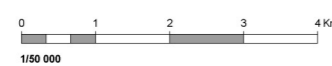


### Métadonnées

Surface de référence géodésique : Ellipsoïde GRS 80  
 Système de référence géodésique : NAD 83 compatible avec le système mondial WGS 84  
 Projection cartographique : Mercator transverse universelle (MTU), fuseau 19  
 Longitude d'origine : 71°15'  
 Latitude d'origine : 0°

### Frontières

----- Frontière internationale  
 - - - - - Frontière interprovinciale ou interétatique  
 - - - - - Frontière Québec - Terre-Neuve-et-Labrador  
 (cette frontière n'est pas définitive)



### Sources

Données	Organisme	Année
Géologie :	Ministère des Ressources naturelles et de la Faune Direction générale de Géologie Québec	2010
Topographie :	Ministère des Ressources naturelles et de la Faune Direction générale de l'information géographique	1996

### Réalisation

Compilation et modifications : Rémy Morin (1998)  
 Référence : Avramtchev, L. (1983) - DPV 940  
 Assistance technique : Brigitte Marcol, Karine Allard

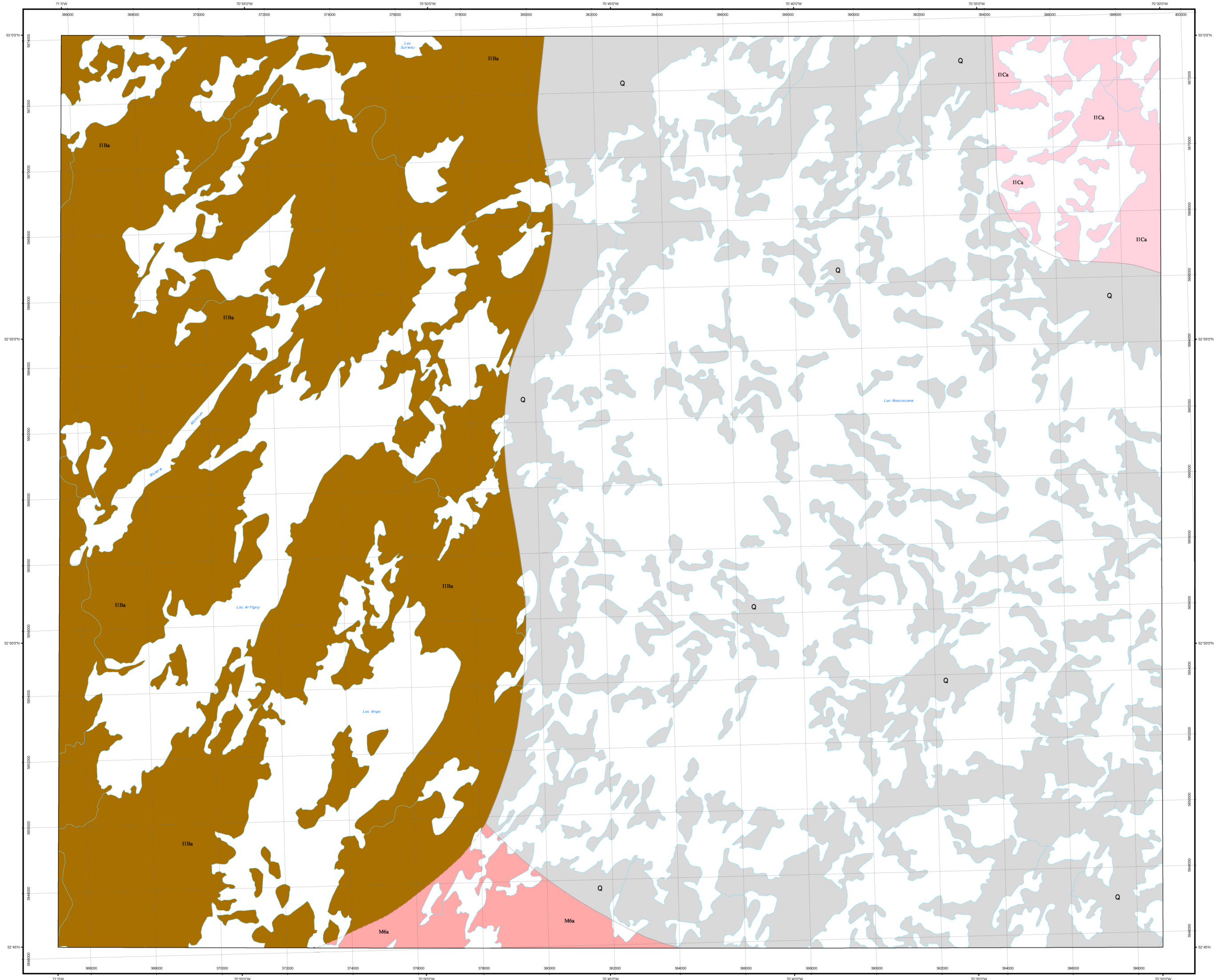
Production : Ministère des Ressources naturelles et de la Faune  
 Direction générale de Géologie Québec  
 Diffusion : Ministère des Ressources naturelles et de la Faune  
 Direction de l'information géographique du Québec  
 Le présent document n'a aucune portée légale  
 © Gouvernement du Québec

**SIGÉOM**  
 Système d'information  
 géométrique du Québec



# Compilation géologique - LAC NAOCOCANE

23D15



## LÉGENDE STRATIGRAPHIQUE

### QUATÉNAIRE

Q Sable, gravier, silt, till

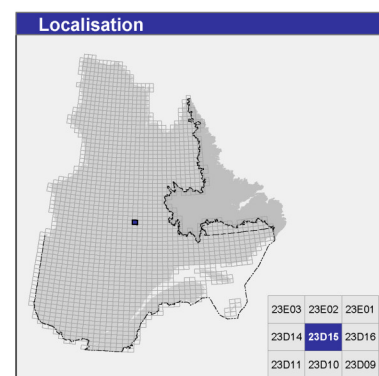
### LÉGENDE LITHOLOGIQUE

#### ARCHÉEN

I1Ba Granite et gneiss  
I1Ca Granodiorite et gneiss  
M6a Gneiss granitique et gneiss

Les symboles et abréviations utilisés sur cette carte sont décrits dans la publication PRO 2000-08 du ministère des Ressources naturelles et de la Faune.

23D15

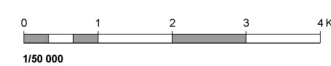


### Métadonnées

Surface de référence géodésique : Ellipsoïde GRS 80  
Système de référence géodésique : NAD 83 compatible avec le système mondial WGS 84  
Projection cartographique : Mercator transverse universelle (MTU), fuseau 19  
Longitude d'origine : 70°45'  
Latitude d'origine : 0°

### Frontières

----- Frontière internationale  
- - - - - Frontière interprovinciale ou interétatique  
- - - - - Frontière Québec - Terre-Neuve-et-Labrador (cette frontière n'est pas définitive)



### Sources

Données	Organisme	Année
Géologie :	Ministère des Ressources naturelles et de la Faune Direction générale de Géologie Québec	2010
Topographie :	Ministère des Ressources naturelles et de la Faune Direction générale de l'information géographique	1996

### Réalisation

Compilation et modifications : Rémy Morin, Lucie Ayotte (1998)  
Référence : Avramtchev, L. (1983) - DPV 940  
Assistance technique : Brigitte Marcol, Karine Allard

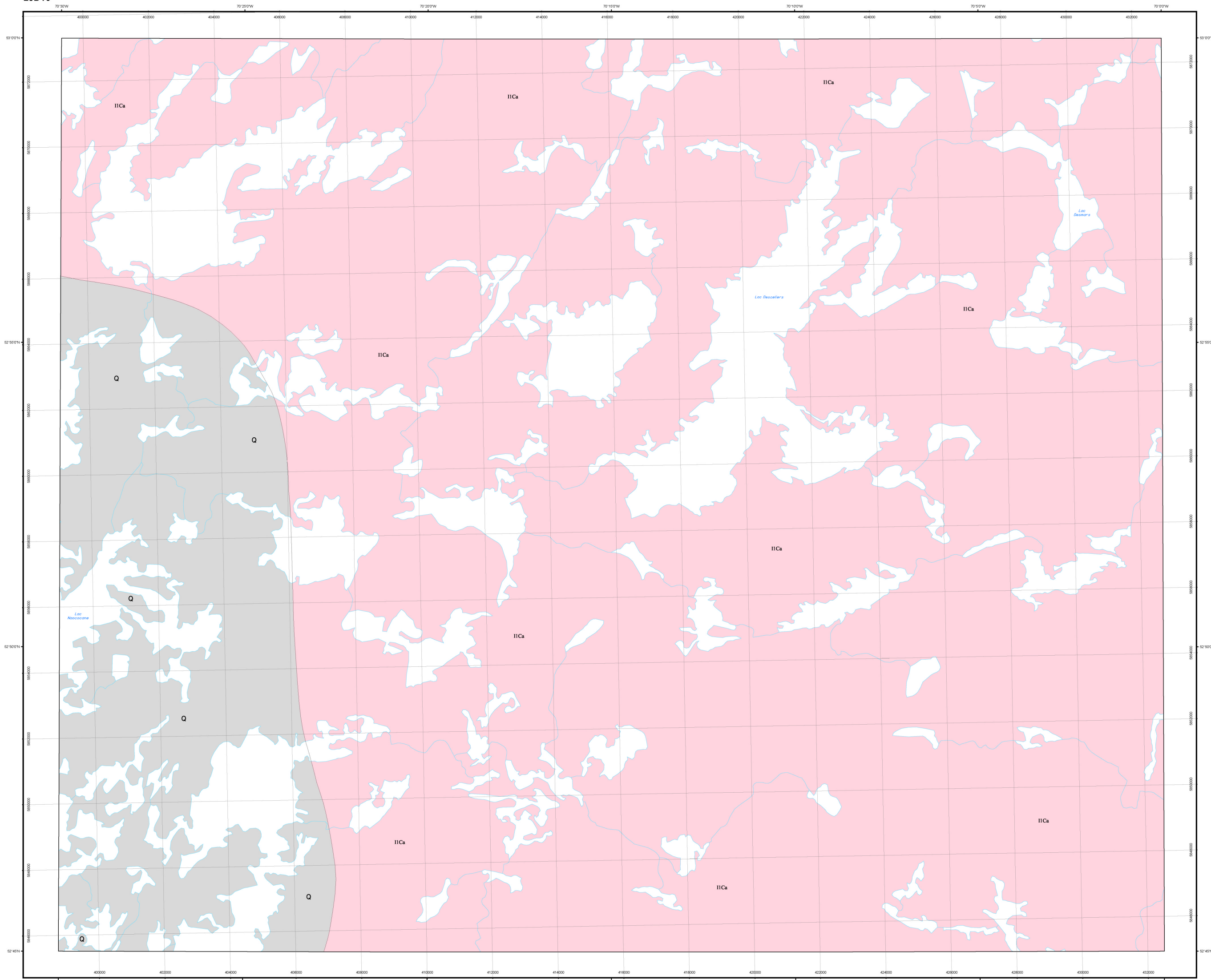
Production : Ministère des Ressources naturelles et de la Faune  
Direction générale de Géologie Québec  
Diffusion : Ministère des Ressources naturelles et de la Faune  
Direction de l'information géographique du Québec  
Le présent document n'a aucune portée légale  
© Gouvernement du Québec

**SIGÉOM**  
Système d'information  
géomorphologique du Québec



# Compilation géologique - LAC DESCÉLIERS

23D16



## LÉGENDE STRATIGRAPHIQUE

### QUATERNAIRE

Q Sable, gravier, silt, till

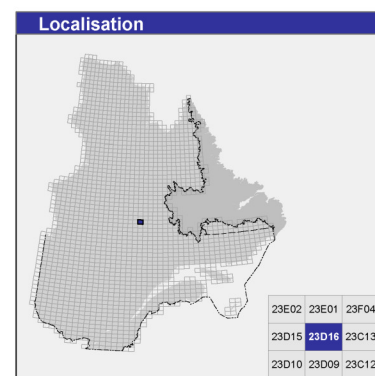
### LÉGENDE LITHOLOGIQUE

#### ARCHÉEN

II Ca Granodiorite et gneiss

Les symboles et abréviations utilisés sur cette carte sont décrits dans la publication PRO 2000-06 du ministère des Ressources naturelles et de la Faune.

23D16



### Métadonnées

Surface de référence géodésique : Ellipsoïde GRS 80  
 Système de référence géodésique : NAD 83 compatible avec le système mondial WGS 84  
 Projection cartographique : Mercator transverse universelle (MTU), fuseau 19  
 Longitude d'origine : 70°15'  
 Latitude d'origine : 0°

### Frontières

----- Frontière internationale  
 - - - - - Frontière interprovinciale ou interterritoriale  
 - - - - - Frontière Québec - Terre-Neuve-et-Labrador  
 (cette frontière n'est pas définitive)



### Sources

Données	Organisme	Année
Géologie :	Ministère des Ressources naturelles et de la Faune Direction générale de Géologie Québec	2010
Topographie :	Ministère des Ressources naturelles et de la Faune Direction générale de l'information géographique	1996

### Réalisation

Compilation et modifications : Rémy Morin (1998)  
 Référence : Avramtchev, L. (1983) - DPV 940  
 Assistance technique : Brigitte Marcol, Karine Allard

Production : Ministère des Ressources naturelles et de la Faune  
 Direction générale de Géologie Québec  
 Diffusion : Ministère des Ressources naturelles et de la Faune  
 Direction de l'information géographique du Québec  
 Le présent document n'a aucune portée légale  
 © Gouvernement du Québec