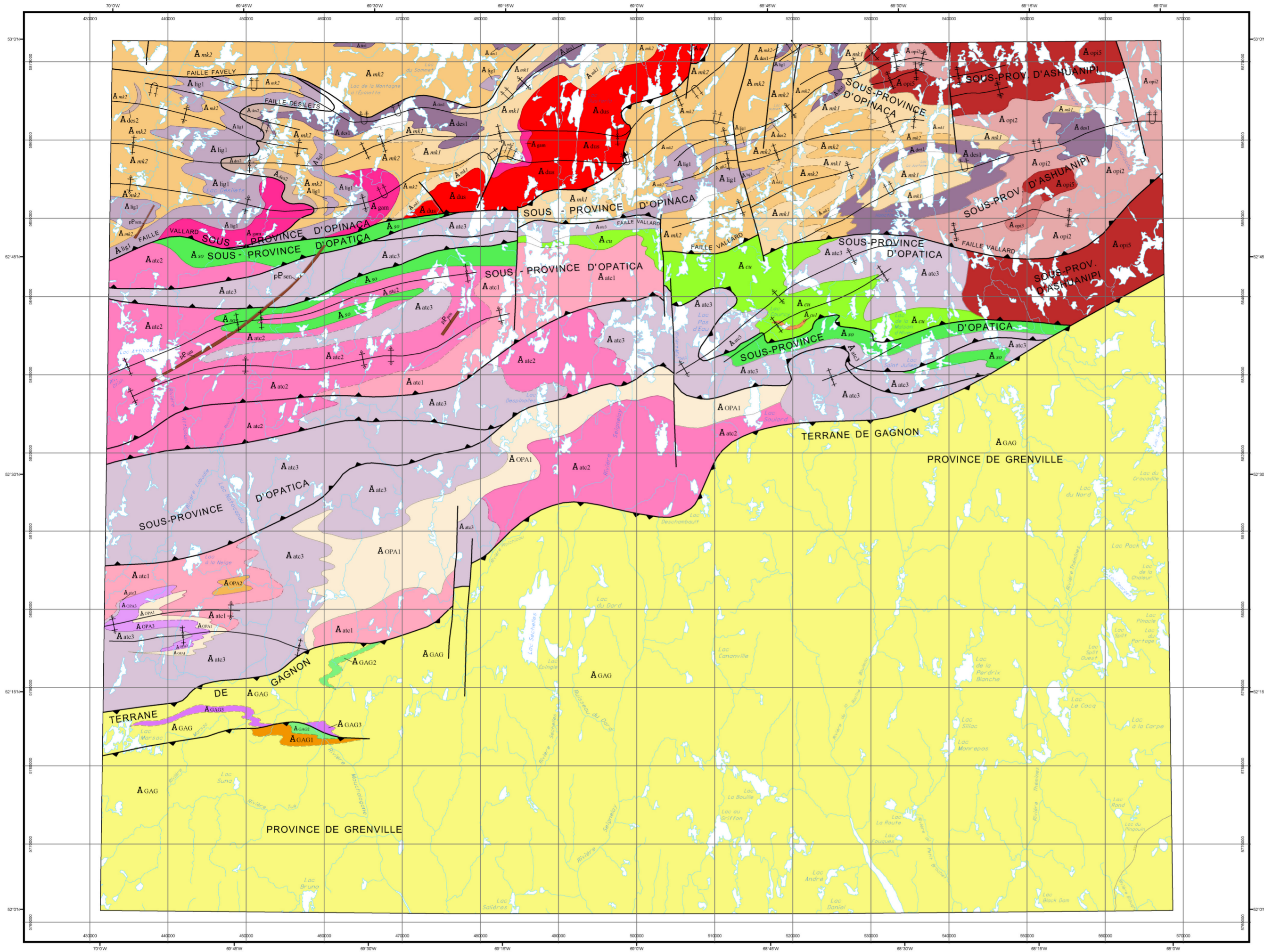


Compilation géologique - LAC VALLARD

23C



LÉGENDE STRATIGRAPHIQUE

PROTÉROZOÏQUE

Dykes de Senneterre

- A_{des} Diabase, gabbro à texture ophitique

PROVINCE DE GRENVILLE

TERRANE DE GAGNON

- A_{GAG} Roches archéennes non différenciées provenant des assemblages lithologiques de l'Opatica et de l'Ashuanipi
- A_{GAG3} Métapériodite et métapyroxénite
- A_{GAG2} Métabasalte et métagabbro
- A_{GAG1} Paragneiss à quartz, muscovite et grenat

ARCHÉEN

Unités intrusives

Suite de Ligneront (2636 ± 2 Ma)

- A_{lig1} Tonalite

Suite de Lataignant (2642-2638 Ma)

- Batholite de Dusterlo
- A_{des} Granite alcalin mégaporphyrique

DOMAINE DE CANIAPISCAU

- A_{gmn} Monzogranite

SOUS-PROVINCE D'ASHUANIPI

Suite intrusive d'Opiscotéo (2682-2662 Ma)

- A_{opi5} Diatexite homogène
- A_{opi3} Diatexite hétérogène à prédominance d'enclaves de gneiss mafique
- A_{opi2} Diatexite hétérogène

SOUS-PROVINCE D'OPINACA

Suite de Desliens (2690-2686 Ma)

- A_{des2} Métagabbro, métapyroxénite
- A_{des1} Métatonalite

Groupe de Hublet

Formation de Mercator (<2,72 Ga)

- A_{mk2} Paragneiss à gédrite et orthopyroxène
- A_{mk1} Métawacke lithique à biotite

SOUS-PROVINCE D'OPATICA

- A_{opa3} Périodite
- A_{opa2} Paragneiss à gédrite migmatitique
- A_{opa1} Paragneiss à biotite migmatitique

Formation de Courcy (<2,71 Ga)

- A_{cv} Andésite et pyroclastite
- A_{cu1} Conglomérat

Formation de Soulard

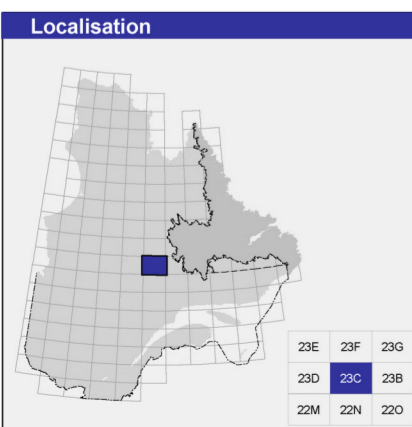
- A_{sv} Basalte amphibolitique

Suite d'Atticoupi

- A_{atc3} Tonalite à biotite et hornblende (2698 ± 4 Ma)
- A_{atc2} Monzogranite à biotite folié
- A_{atc1} Granodiorite gneissique à hornblende et biotite (2710 ± 6/-5 Ma)

Les symboles et abréviations utilisés sur cette carte sont décrits dans la publication PRO 2000-08 du ministère des Ressources naturelles et de la Faune.

23C



Métadonnées

Surface de référence géodésique : Ellipsoïde GRS 80

Système de référence géodésique : NAD 83 compatible avec le système mondial WGS 84

Projection cartographique : Mercator transverse universelle (MTU), fuseau 19

Longitude d'origine : 69°00'

Latitude d'origine : 0°

Frontières

- Frontière internationale
- - - - - Frontière interprovinciale ou interétatique
- - - - - Frontière Québec - Terre-Neuve-et-Labrador (cette frontière n'est pas définitive)

0 5 10 15 20 km

1:250 000

Sources

Données	Organisme	Année
Géologie :	Ministère des Ressources naturelles et de la Faune, Géologie Québec	2008
Topographie :	Ministère des Ressources naturelles et de la Faune, Direction de l'information géographique	1996

Réalisation

Compilation et modifications : Daniel Lamothe, Jean Choinière, Cédric Boisvert, Bronislaw Popiela (1997), Daniel Lamothe (2008)

Référence : Lamothe, D., Leclair, A., Choinière, J. (1998) - RG 98-13

Assistance technique : Jacques Fournier, Pascal Levasseur

Production : Ministère des Ressources naturelles et de la Faune, Géologie Québec

Diffusion : Ministère des Ressources naturelles et de la Faune

Le présent document n'a aucune portée légale.

© Gouvernement du Québec

