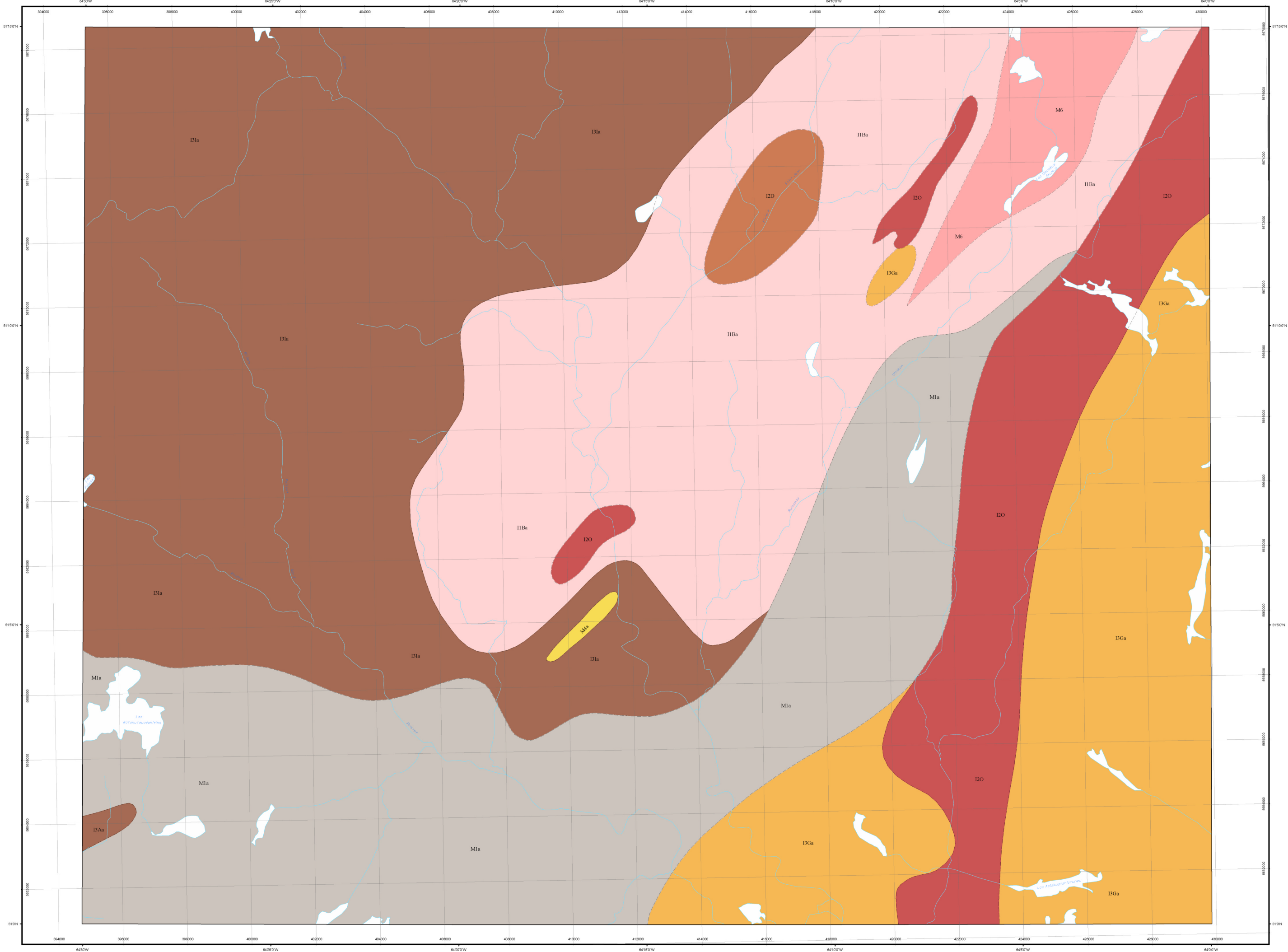


Compilation géologique - RIVIÈRE POISSET

22P01



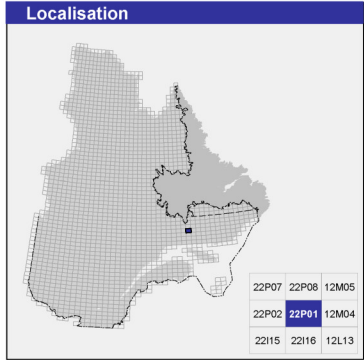
LÉGENDE LITHOLOGIQUE

PRÉCAMBRIEN

- 11Ba Granite avec pegmatite
- 12D Syénite
- 12O Mangérite
- 13Aa Gabbro, métagabbro, amphibolite
- 13Ba Gabbro anorthositique, gabbro mineur
- 13Ga Anorthosite, anorthosite gabbroïque
- M4a Paragneiss mixtes, amphibolite
- M6 Gneiss granitiques
- M1a Complexe gneissique comprenant des gneiss gris à quartz-plagioclase-biotite et/ou hornblende, homogènes à bien rubanés. Gneiss associés riches en hornblende et/ou biotite et amphibolites

Les symboles et abréviations utilisés sur cette carte sont décrits dans la publication PRQ 2000-05 du ministère des Ressources naturelles et de la Faune.

22P01

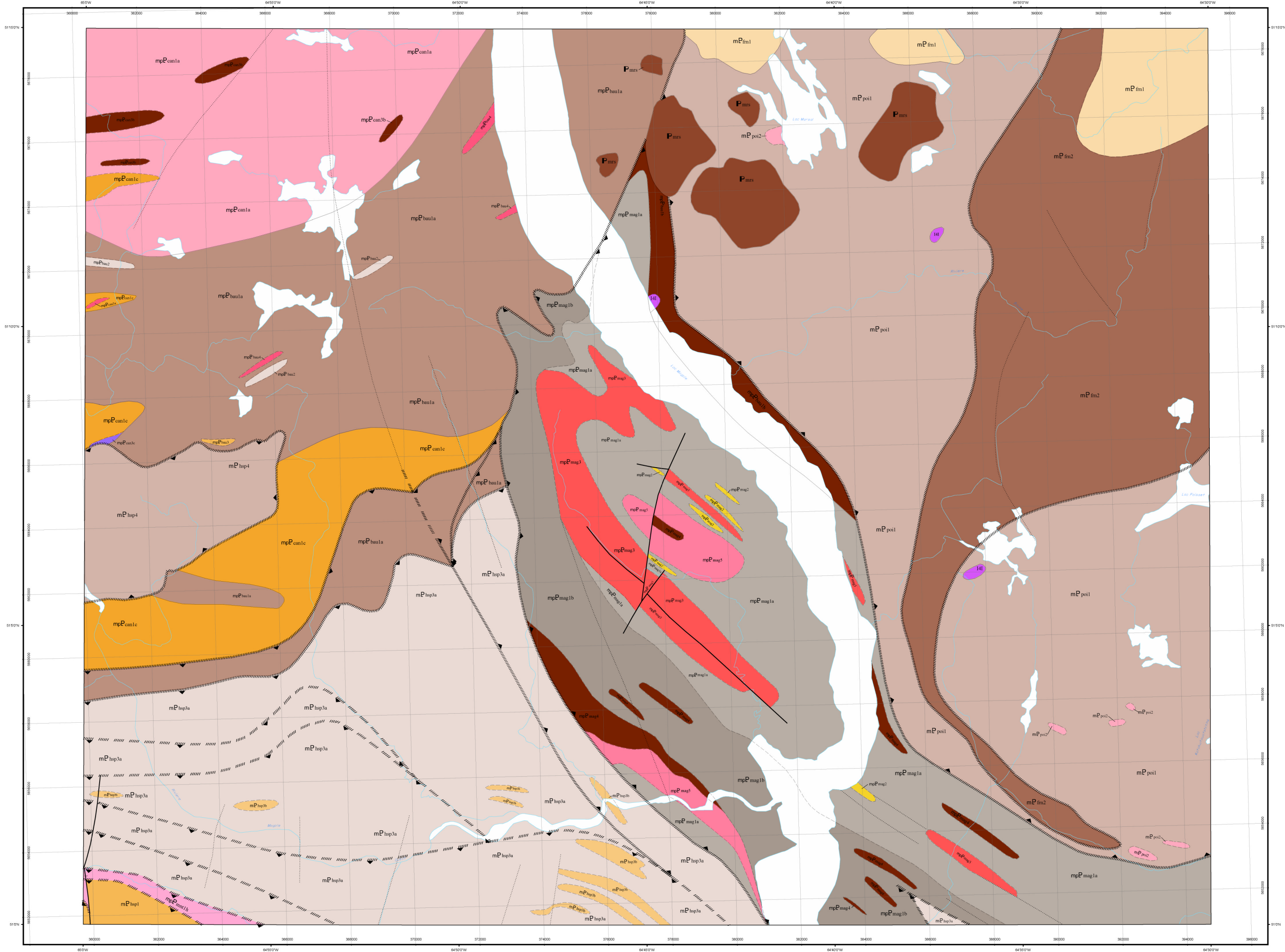


Métadonnées		Sources		Réalisation	
Surface de référence géodésique :	Ellipsoïde GRS 80	Données	Organisme	Année	Compilation et modifications :
Système de référence géodésique :	NAD 83 compatible avec le système mondial WGS 84	Géologie :	Ministère des Ressources naturelles et de la Faune Direction générale de Géologie Québec	2010	Référence :
Projection cartographique :	Mercator transverse universelle (MTU), fuseau 20	Topographie :	Ministère des Ressources naturelles et de la Faune Direction générale de l'information géographique	1996	Assistance technique :
Longitude d'origine :	64°15'				
Latitude d'origine :	0°				
<b>Frontières</b>					
-----	Frontière internationale				Production :
-----	Frontière interprovinciale ou interétatique				Ministère des Ressources naturelles et de la Faune Direction générale de Géologie Québec
-----	Frontière Québec - Terre-Neuve-et-Labrador (cette frontière n'est pas définitive)				Diffusion :
					Ministère des Ressources naturelles et de la Faune Direction de l'information géologique du Québec
					Le présent document n'a aucune portée légale © Gouvernement du Québec
					
1/50 000					



# Géologie - RIVIÈRE BAUNE

22P02



## LÉGENDE STRATIGRAPHIQUE

### PROVINCE DE GRENVILLE

#### PALEOZOÏQUE

##### Brèche de Marsal

**P<sub>brs</sub>** Brèche hétéroclitique à fragments millimétriques à décimétriques de granite, de gabbro, de gabbroïte et de gneiss variés liés par une matrice mafique aphanitique, à grain fin et fortement magnétique (bâche de datation 7).

#### MÉSOPROTÉROZOÏQUE

##### Suite anorthositique de Havre-Saint-Pierre

**mP<sub>hap1</sub>** Unité non différenciée d'anorthosite, de leuconorite et, en moindre quantité, de norite et de gabbro.

**mP<sub>hap3a</sub>** Leucogabbro grenatifère recristallisé, folié, gneissique ou rubané; niveaux mineurs décimétriques à métriques d'anorthosite blanche, recristallisée, et de pyroxénite.

**mP<sub>hap3b</sub>** Anorthosite blanche, recristallisée et foliée.

**mP<sub>hap4</sub>** Gabbroïte coronitique et gabbro localement liés, présence par endroits d'émérite, de magnésite et d'apatite. Niveaux mineurs de roches ultramafiques.

##### Suite anorthositique de Fournier

**mP<sub>fm1</sub>** Anorthosite à leuconorite, massive, grossière à très grossière, protoclastique.

**mP<sub>fm2</sub>** Leuconorite à norite, grain grossier à très grossier, localement coronitique (couronne de clinopyroxène autour d'orthopyroxène), enclaves métriques à décimétriques de gabbroïte granoblastique à grain fin du Complexe de Poissant.

##### Complexe de Poissant

**mP<sub>poi1</sub>** Gabbroïte granoblastique au faciès granulite, grain fin à moyen, patine brunâtre; quantités mineures de granite et de monzonite.

**mP<sub>poi2</sub>** Granite massif à folié, grain fin à moyen, localement porphyrique.

#### MÉSOPROTÉROZOÏQUE ET/OU PALÉOPROTÉROZOÏQUE

##### Gabbro de Baune

**mgP<sub>bau1</sub>** Gabbro à grain moyen à grossier, généralement ophitique, massif, folié ou gneissique; niveaux mineurs d'amphibolite.

**mgP<sub>bau2</sub>** Gabbro de type mgP<sub>bau1a</sub> amphibolitisé et intensément cisailé dans un réseau anastomosé.

**mgP<sub>bau3</sub>** Norite à grain grossier.

**mgP<sub>bau4</sub>** Anorthosite.

**mgP<sub>bau5</sub>** Gneiss quartzofeldspathique.

##### Complexe de Canatiche

###### Unités granitiques

**mgP<sub>can1</sub>** Granite à biotite à grain moyen à grossier, massif, peu ou pas déformé; quantités mineures de leucogranite et de pegmatite.

**mgP<sub>can2</sub>** Granite folié à gneissique.

###### Unités gneissiques

**mgP<sub>can3</sub>** Gneiss à biotite, gneiss felsique à grain très fin.

**mgP<sub>can4</sub>** Métagabbro et/ou amphibolite.

**mgP<sub>can5</sub>** Roches calcosilicatées.

##### Complexe de Magpie

**mgP<sub>mag1a</sub>** Gneiss feldspathique et gneiss quartzofeldspathique à biotite à hornblende; traces locales de grenat.

**mgP<sub>mag1b</sub>** Facies magnétique de l'unité **mgP<sub>mag1a</sub>**.

**mgP<sub>mag2</sub>** Paragneiss brun rouille à biotite et grenat, schisteux par endroits (M6); présence locale de muscovite, de sillimanite ou de zirconite; traces de sulfures.

**mgP<sub>mag3</sub>** Orthogneiss granitique à tonalitique localement à muscovite. Gneiss quartzofeldspathique à grain moyen à grossier, blanc à rosé.

**mgP<sub>mag4</sub>** Gabbro et/ou amphibolite, grain fin à moyen, massif à folié, localement gneissique.

**mgP<sub>mag5</sub>** Granite folié.

##### Complexe de Manitou

**mgP<sub>man1a</sub>** Unité mixte de gneiss quartzofeldspathique (unité **mgP<sub>man1a</sub>**) et de gneiss à clinopyroxène, orthopyroxène et hornblende (unité **mgP<sub>man1b</sub>**). Quantités mineures de gneiss granitique (**mgP<sub>man1c</sub>**) et d'amphibolite (**mgP<sub>man1d</sub>**).

## LÉGENDE LITHOLOGIQUE

### PROVINCE DE GRENVILLE

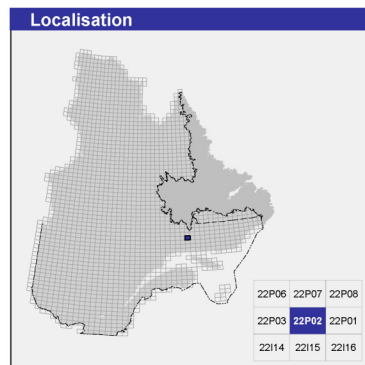
#### MÉSOPROTÉROZOÏQUE ET/OU PALÉOPROTÉROZOÏQUE

**141** Péridotite

L'ordre de succession des subdivisions des unités de la légende ne respecte pas nécessairement l'ordre de superposition lithostratigraphique.

Les symboles et abréviations utilisés sur cette carte sont décrits dans la publication PRO 2000-08 du ministère des Ressources naturelles et de la Faune.

22P02



## Métadonnées

Surface de référence géodésique : Ellipsoïde GRS 80  
Système de référence géodésique : NAD 83 compatible avec le système mondial WGS 84  
Projection cartographique : Mercator transverse universelle (MTU), fuseau 20  
Longitude d'origine : 64°45'  
Latitude d'origine : 0°

## Frontières

----- Frontière internationale  
----- Frontière interprovinciale ou interterritoriale  
----- Frontière Québec - Terre-Neuve-et-Labrador (cette frontière n'est pas définitive)

0 1 2 3 4 Km  
1:50 000

## Sources

**Données**  
Géologie : Ministère des Ressources naturelles et de la Faune  
Direction générale de Géologie Québec  
Topographie : Ministère des Ressources naturelles et de la Faune  
Direction générale de l'information géographique

## Année

2010

1996

## Réalisation

Géologie : André Gobeil, Serge Chervé, Thomas Clark, N'Golo Togola (1997)  
Référence : Chervé, S., Gobeil, A., Clark, T., Togola, N. (2001) RG 2001-03  
Assistance technique : Julie Lemieux, Lucette Beaupré Marcoux, Claude Guérin

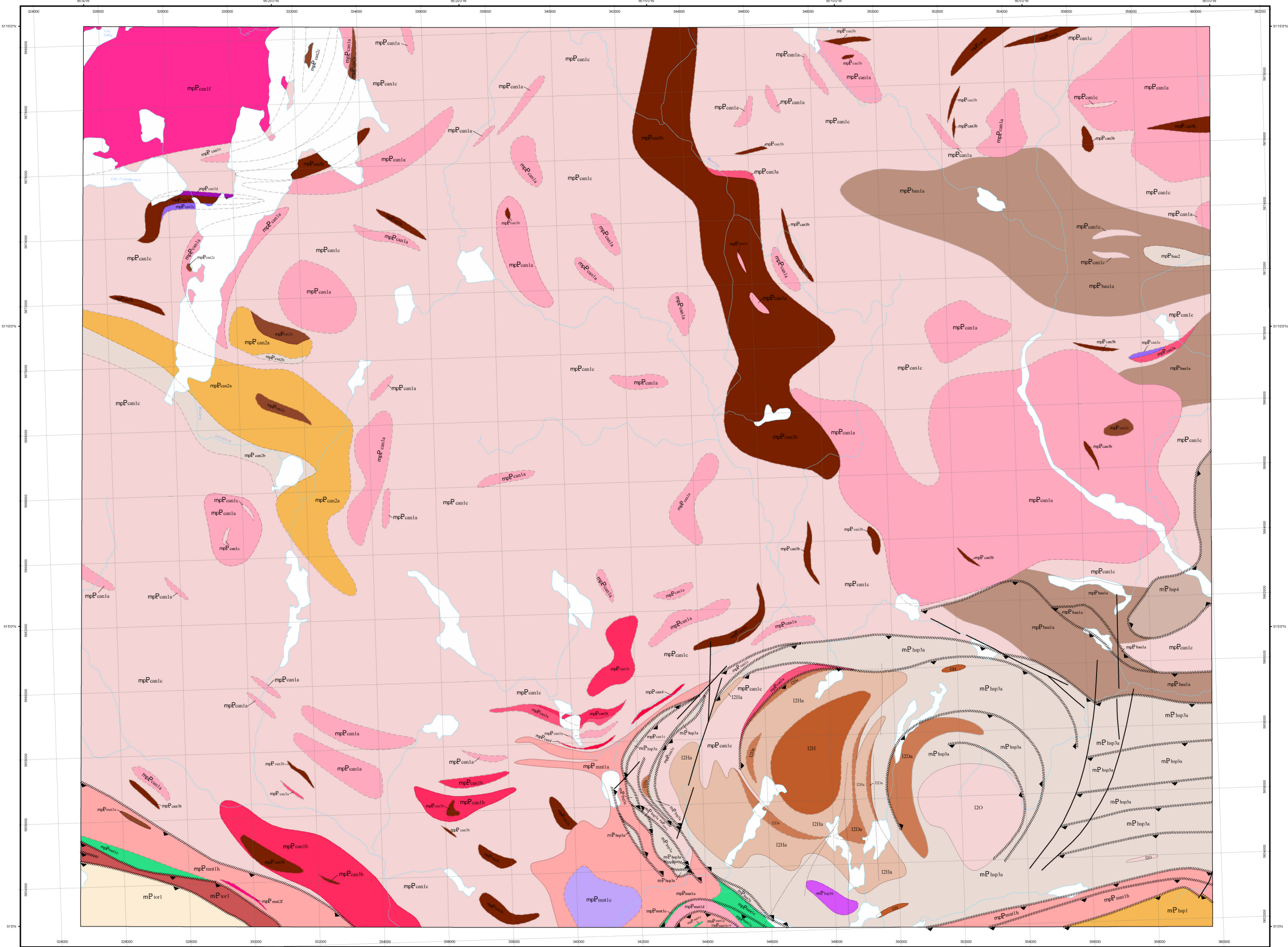
Production : Ministère des Ressources naturelles et de la Faune  
Direction générale de Géologie Québec  
Diffusion : Ministère des Ressources naturelles et de la Faune  
Direction de l'information géographique du Québec  
Le présent document n'a aucune portée légale  
© Gouvernement du Québec

**SIGÉOM**  
Système d'information  
géométrique du Québec



Géologie - LAC À L'AIGLE

22P03



LÉGENDE STRATIGRAPHIQUE

PROVINCE DE GRENVILLE  
MÉSOPROTÉROZOÏQUE

- Anorthosite de Tortue**
- mpPcan1 Unité non différenciée d'anorthosite, de leuconorite et, en moindre quantité, de norite et de gabbro
  - mpPcan2 Roches monzonitiques foliées et oeilées
- Suite anorthositique de Havre-Saint-Pierre**
- mpPcan3 Unité non différenciée d'anorthosite, de leuconorite et, en moindre quantité, de norite et de gabbro
  - mpPcan4 Leucogabbro granatifère recristallisé et folié, gneissique ou rubané; niveaux mineurs décométriques à métriques d'anorthosite blanche, recristallisée, et de pyroxénite
  - mpPcan5 Pyroxénite, niveaux décométriques à plurimétriques de pyroxénite à plagioclase, de gabbro et de norite
  - mpPcan6 Gabbro-norite coronitique et gabbro localement folié; présence par endroits d'ilménite, de magnétite et d'apatite. Niveaux mineurs de roches ultramafiques

MÉSOPROTÉROZOÏQUE ET/OU PALÉOPROTÉROZOÏQUE

- Gabbro de Baune**
- mpPbau1 Gabbro à grain moyen à grossier, généralement optique, massif, folié ou gneissique, niveaux mineurs d'amphibolite
  - mpPbau2 Norite à grain grossier
- Complexe de Canatiche**
- Unités granitiques**
- mpPgne1 Granite à biotite à grain moyen à grossier, massif, peu ou pas déformé; quantités mineures de leucogranite et de pegmatite
  - mpPgne2 Pegmatite et/ou granite très grossier, massif, peu ou pas déformé
  - mpPgne3 Granite folié à gneissique
  - mpPgne4 Gneiss granitique oeilé

- Unités gabbro-anorthositiques**
- mpPcan7 Anorthosite et leuconorite
  - mpPcan8 Leucogabbro
  - mpPcan9 Gabbro
- Unités gneissiques**
- mpPgne5 Gneiss à biotite, gneiss felsique à grain très fin
  - mpPgne6 Métagabbro et/ou amphibolite
  - mpPgne7 Roche calcosilicatée
  - mpPgne8 Formation de fer rubané à magnétite
- Unité de roche de remplissage hydrothermal**
- mpPcan10 Formation de fer de remplissage hydrothermal

- Complexe de Manikou**
- Unités gneissiques**
- mpPgne9 Gneiss quartzofeldspathique à biotite, hornblende et/ou pyroxène (clinopyroxène ± orthopyroxène), et localement à grenat (<5 %). Niveaux mineurs de gneiss de l'unité mpPm1b et d'amphibolite de l'unité mpPm1c
  - mpPgne10 Gneiss à clinopyroxène, orthopyroxène et hornblende (± biotite, ± grenat)
  - mpPgne11 Paragneiss
  - mpPgne12 Gneiss granitique
  - mpPgne13 Amphibolite et/ou métagabbro folié à gneissique
- Unité mixte de gneiss quartzofeldspathique (unité mpPm1a) et de gneiss à clinopyroxène, orthopyroxène et hornblende (unité mpPm1b). Quantités mineures de gneiss granitique (unité mpPm1d) et d'amphibolite (unité mpPm1e)**
- mpPgne14
- Unité intrusive felsique**
- mpPgne15 Granitoides syn- à tardi-cinématiques de composition granitique à tonalitique
- Unité intrusive mafique à ultramafique**
- mpPgne16 Métagabbro coronitique à grenat ± biotite, massif, homogène et à grain moyen à grossier

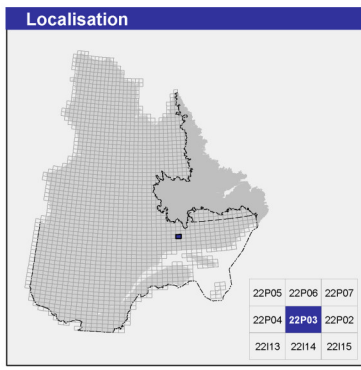
LÉGENDE LITHOLOGIQUE

MÉSOPROTÉROZOÏQUE ET/OU PALÉOPROTÉROZOÏQUE

- 121a Monzodiorite
- 121b Monzodiorite et monzogabbro
- 121c Syénite, syénite quartzifère, syénogranite, magnétique
- 120 Mangénite massive à faiblement foliée, grain moyen à grossier, à patine brun moyen, magnétique

Note: L'ordre de succession des subdivisions des unités de la légende ne respecte pas nécessairement l'ordre de superposition lithostratigraphique

Les symboles et abréviations utilisés sur cette carte sont décrits dans la publication PRO 2000-08 du ministère des Ressources naturelles et de la Faune



**Métadonnées**

Surface de référence géodésique : Ellipsoïde GRS 80

Système de référence géodésique : NAD 83 compatible avec le système mondial WGS 84

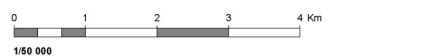
Projection cartographique : Mercator transverse universelle (MTU), fuseau 20

Longitude d'origine : 65°15'

Latitude d'origine : 0°

**Frontières**

- Frontière internationale
- Frontière interprovinciale ou interétatique
- Frontière Québec - Terre-Neuve-et-Labrador (cette frontière n'est pas définitive)



**Sources**

Données	Organisme	Année
Géologie :	Ministère des Ressources naturelles et de la Faune Direction générale de Géologie Québec	2010
Topographie :	Ministère des Ressources naturelles et de la Faune Direction générale de l'information géographique	1996

**Réalisation**

Géologie : André Gobeil, Serge Chévé, Thomas Clark, N'Golo Togola, Chantale Blodreau et al. (1997)

Référence : Chévé, S., Gobeil, A., Clark, T., Togola, N. (2001) - RG 2001-03

Assistance technique : Julie Lemieux, Lucette Beaupré Marcoux, Claude Guérin

**Production :** Ministère des Ressources naturelles et de la Faune  
Direction générale de Géologie Québec

**Diffusion :** Ministère des Ressources naturelles et de la Faune  
Direction de l'information géographique du Québec

Le présent document n'a aucune portée légale  
© Gouvernement du Québec

22P03

**SIGÉOM**  
Système d'information  
géomorphologique du Québec

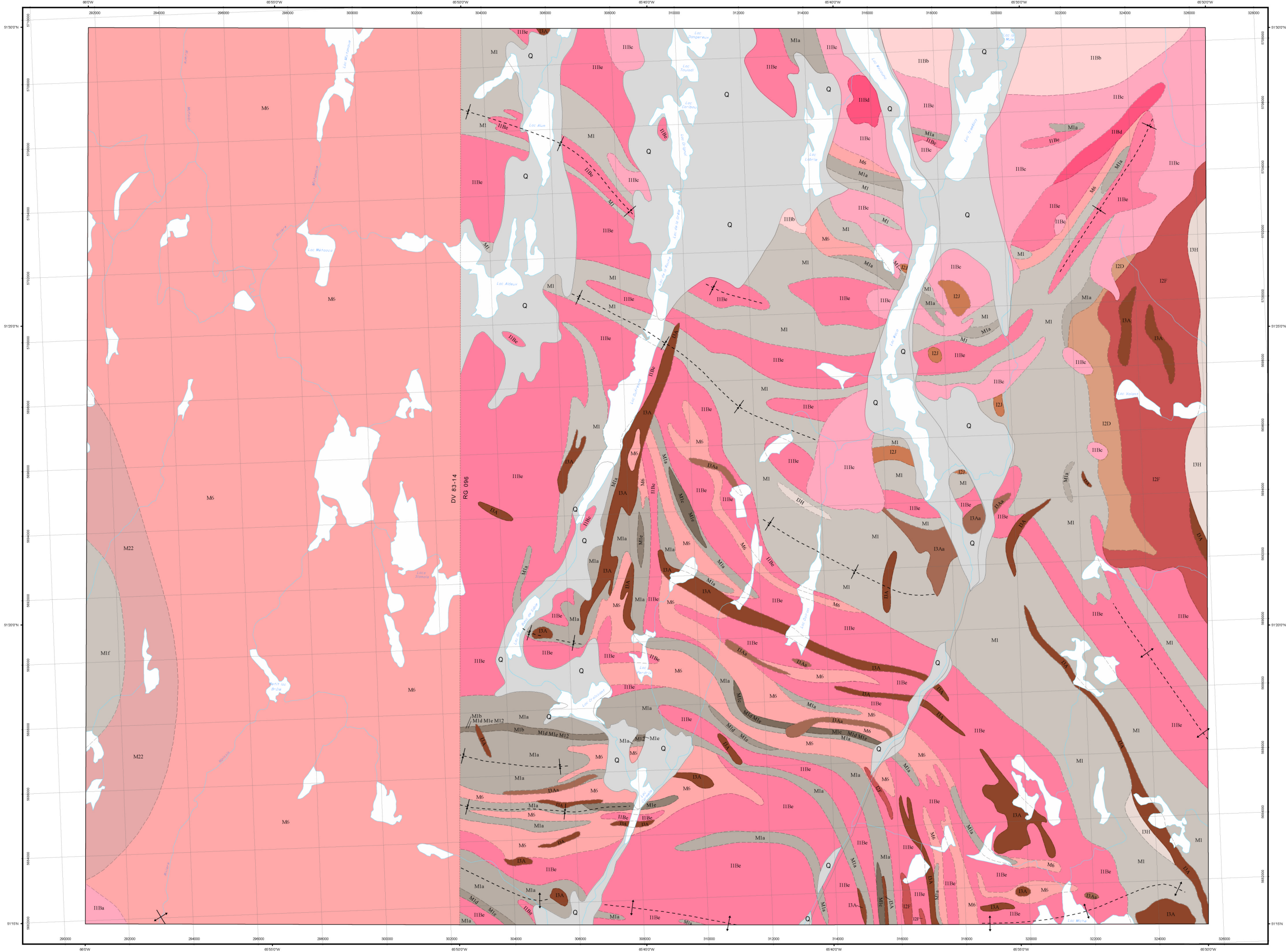






Compilation géologique - LAC DUFRESNE

22P05



LÉGENDE STRATIGRAPHIQUE

QUATERNAIRE

Q

Sable, gravier, silt, lim.

LÉGENDE LITHOLOGIQUE

MÉSOPROTÉROZOÏQUE

I1Bb

Granite avec pegmatite non déformé

ARCHÉEN ET/OU PROTÉROZOÏQUE ?

I1Bb

Granite et syénite porphyrique

I1Bc

Granite à biotite

I1Bd

Leucogranite

I3H

Anorthosite gabbroïque

I3A

Gabbro

I3Aa

Métagabbro

I2J

Diorite

I2F

Monzonite

I2D

Syénite mafique

M1a

Gneiss ou migmatite mélangés

M6

Gneiss granitique

M1

Gneiss ocellé

I1Be

Granite gneissique

M1b

Paragneiss grenatifère

M1c

Paragneiss graphitique

M1d

Paragneiss à feldspath, biotite et hornblende

M1e

Paragneiss à quartz, feldspath et biotite

M12

Quartzite

M22

Migmatites

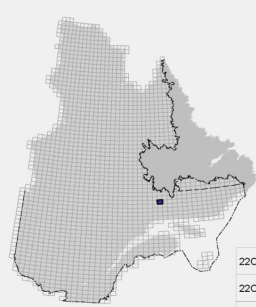
M1f

Gneiss charnockitiques et roches intrusives trop déformées pour être assignées à la série charnockitique

Les symboles et abréviations utilisés sur cette carte sont décrits dans la publication PRO 2000-08 du ministère des Ressources naturelles et de la Faune.

22P05

Localisation



Métadonnées

Surface de référence géodésique : Ellipsoïde GRS 80  
Système de référence géodésique : NAD 83 compatible avec le système mondial WGS 84  
Mercator transverse universelle (MTU), fuseau 20  
Longitude d'origine : 65°45'  
Latitude d'origine : 0°

Frontières

----- Frontière internationale  
----- Frontière interprovinciale ou interétatique  
----- Frontière Québec - Terre-Neuve-et-Labrador (cette frontière n'est pas définitive)

0 1 2 3 4 Km  
1:50 000

Sources

Données : Ministère des Ressources naturelles et de la Faune  
Géologie : Direction générale de Géologie Québec  
Topographie : Ministère des Ressources naturelles et de la Faune  
Direction générale de l'information géographique

Réalisation

Compilation et modifications : Joanne Nadeau, Serge Perreault (2001)  
Références : Blais, R.-A. (1960) - RG 096  
Avramtchev, L. (1964) - DV 63-14  
Assistance technique : Claude Guérin

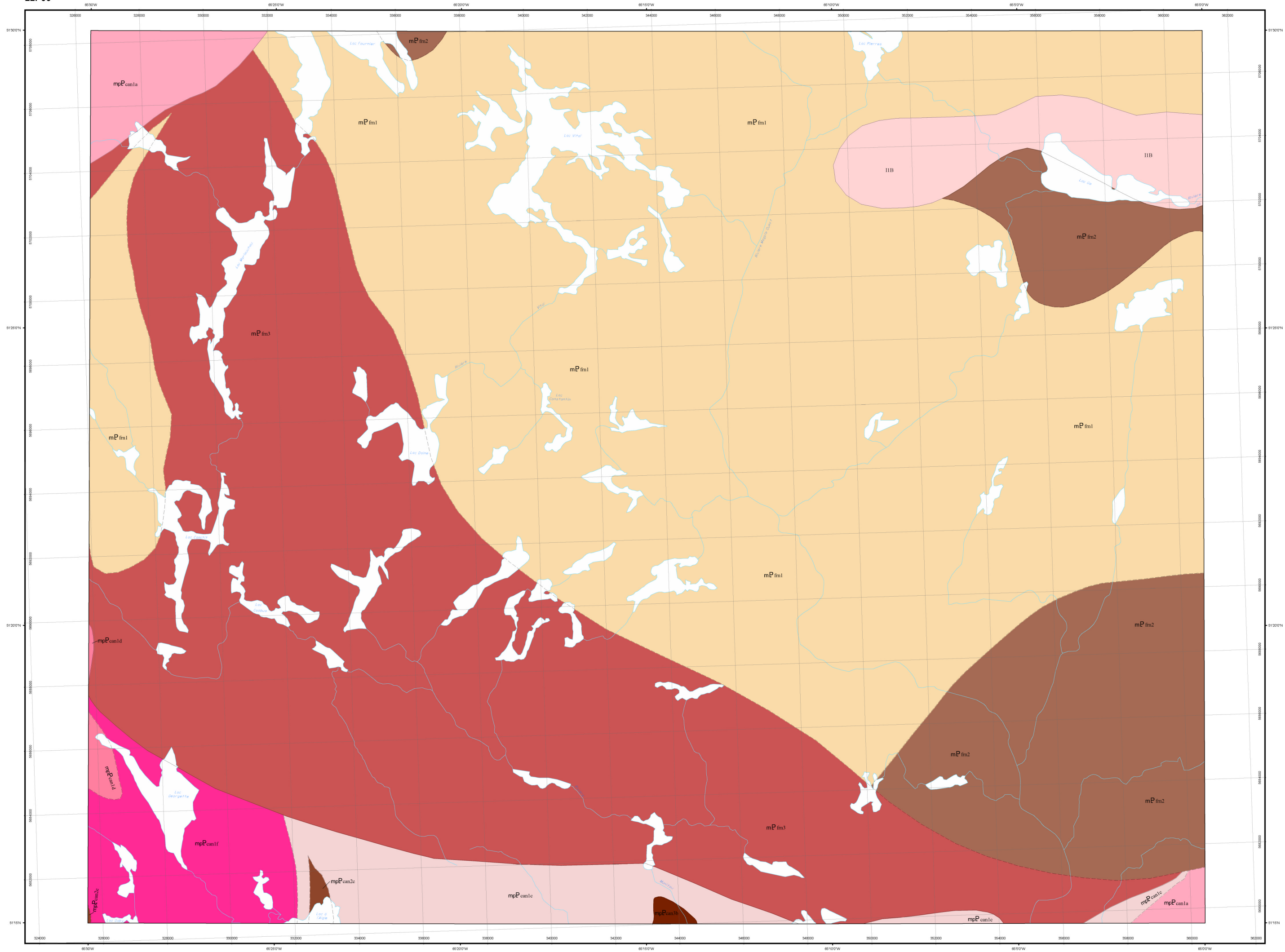
Production : Ministère des Ressources naturelles et de la Faune  
Direction générale de Géologie Québec  
Diffusion : Ministère des Ressources naturelles et de la Faune  
Direction de l'information géographique du Québec  
Le présent document n'a aucune portée légale  
© Gouvernement du Québec

SIGÉOM  
Système d'information  
géomètre du Québec



# Compilation géologique - LAC VITAL

22P06



### LÉGENDE STRATIGRAPHIQUE

## MÉSOPROTÉROZOÏQUE

### Suite anorthositique de Fourn

mP fm3 Mang

mP <sub>fm2</sub>	Leuconorite à norite, localement coronitique, enclaves de gabbronorite du Complexe de Poisset
mP <sub>fm1</sub>	Anorthosite à leuconorite, massive, grossière à très grossière, protoclastique

## SOPROTÉROZOÏQUE ET/OU PALÉOPROTÉROZOÏQUE

### Complexe de Canati

ités granitiques

Granite à biotite à grain moyen à grossier, massif, peu ou pas déformé; quantités mineures de leucogranite (I1G[LX]) et de pegmatite (I1G; semblable à mpPcan1b)

**P** can le Gneiss ou migmatite mélangés, gneiss granitique et gneiss oeilé

**P<sub>can1d</sub>** Granite folié à gneissique

**Gneiss granitique ocellé**

## itès gabbro-anorthositique

gab

## ités gneiss

**P<sub>can</sub>3b** Métagabbro et/ou amphibolite

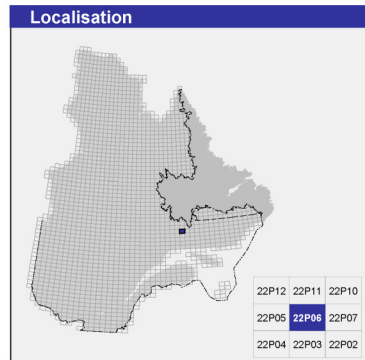
### LÉGENDE LITHOLOGIQUE

## MÉSOPROTÉROZOÏQUE ET/OU PALÉOPROTÉROZOÏQ

**B** Granite à biotite

Les symboles et abréviations utilisés sur cette carte sont décrits dans la publication PRO 2000-08 du ministère des Ressources naturelles et de la Faune.

## Localisation

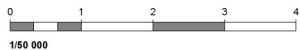


## Métadonnée

Surface de référence géodésique :	Ellipsoïde GRS 80
Système de référence géodésique :	NAD 83 compatible avec le système mondial WGS 84
Projection cartographique :	Mercator transverse universelle (MTU), fuseau 20
Longitude d'origine :	65°15'
Latitude d'origine :	0°

## Frontières

-----	Frontière internationale
- - - - -	Frontière interprovinciale ou interétatique
-----	Frontière Québec - Terre-Neuve-et-Labrador (cette frontière n'est pas définitive)



## Sources

Données	Organisme	Année
Géologie :	Ministère des Ressources naturelles et de la Faune Direction générale de Géologie Québec	2010
Topographie :	Ministère des Ressources naturelles et de la Faune Direction générale de l'information géographique	1996

Année

## Réalisation

Compilation et modifications :	Chantal Bilodeau, André Gobeil (2001)
Références :	Blais, R.-A. (1960) - RG 096 Franconi, A., Sharma, K.N.M. (1975) - RG 163
Assistance technique :	Daniel Lavallée, Claude Guérin

Chanta

Production : Ministère des Ressources naturelles et de la Faune  
Direction générale de Géologie Québec

Diffusion : Ministère des Ressources naturelles et de la Faune  
Direction de l'information géologique du Québec

Le présent document n'a aucune portée légale  
© Gouvernement du Québec

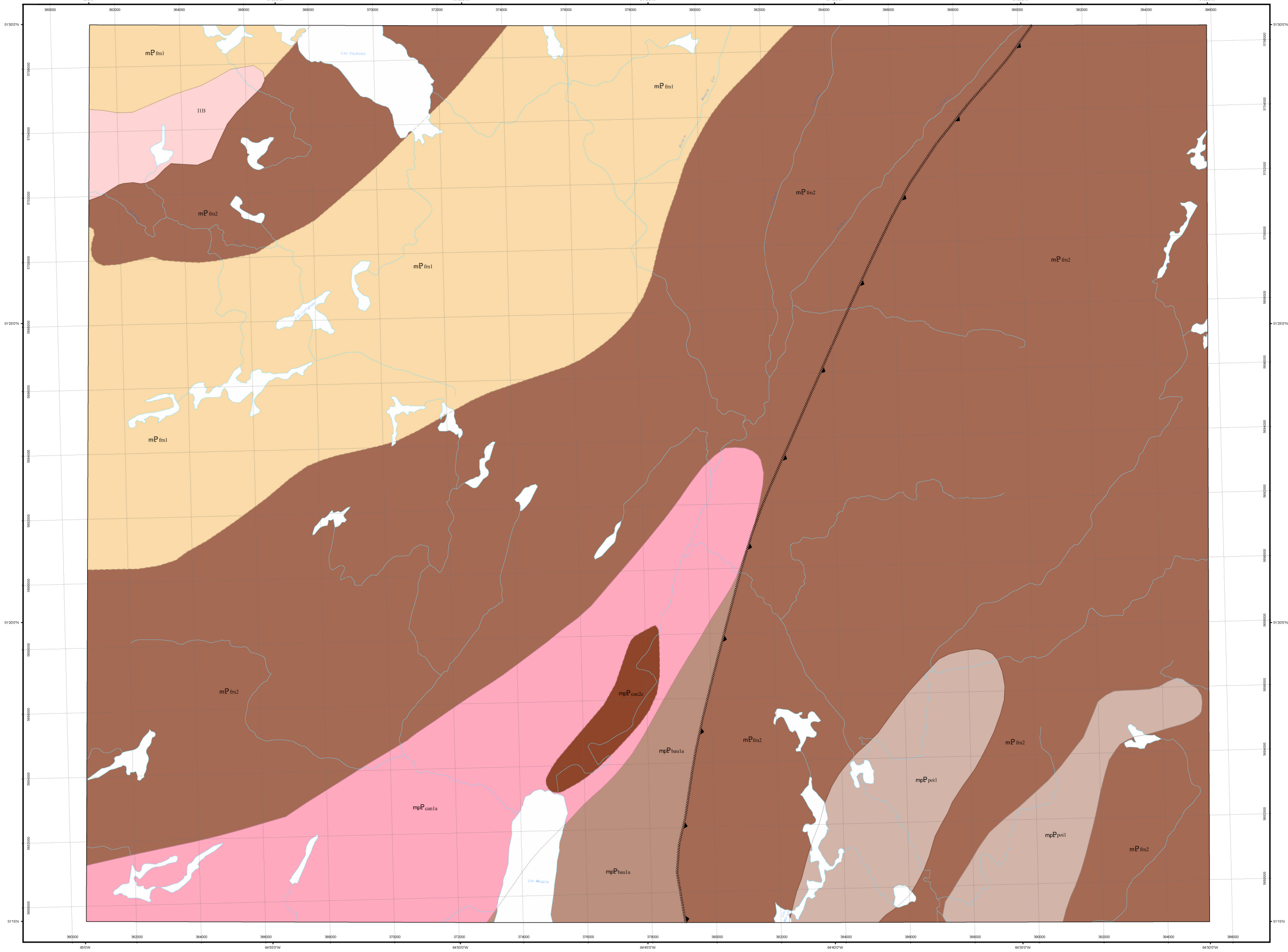
portée l

22P06



Compilation géologique - LAC CATIGNAN

22P07



LÉGENDE STRATIGRAPHIQUE

MÉSOPROTÉROZOÏQUE

- Suite anorthitique de Fournier
- mPfm2 Leucorrite à norté, localement coronitique, enclaves de gabbro-norté du Complexe de Poing
  - mPfm1 Anorthosite à leucorrite, massive, grossière à très grossière, protostatique

MÉSOPROTÉROZOÏQUE ET/OU PALÉOPROTÉROZOÏQUE

Complexe de Canatiche

- Unités granitiques
- mpPcan1a Granite à biotite à grain moyen à grossier, massif, peu ou pas déformé; quantités mineures de leucogranite (11G(LX)) et de pegmatite (11G), semblable à mpPcan1b

Unités gabbro-anorthositiques

- mpPcan2a Gabbro

Complexe de Poing

- mpPpoi1 Gabbro-norté au faciès granulite, quantités mineures de gabbro et de monzonite

Gabbro de Baune

- mpPbaun1a Gabbro à grain fin à grossier, généralement ophitique, massif, folié ou gneissique, niveaux mineurs d'amphibolite

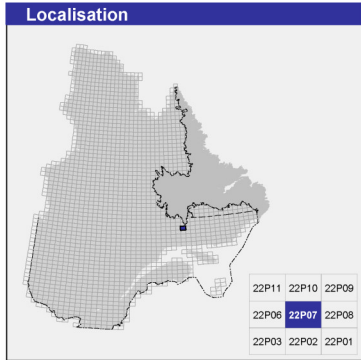
LÉGENDE LITHOLOGIQUE

MÉSOPROTÉROZOÏQUE ET/OU PALÉOPROTÉROZOÏQUE

- 11B Granite à biotite

Les symboles et abréviations utilisés sur cette carte sont décrits dans la publication PRO 2000-06 du ministère des Ressources naturelles et de la Faune.

22P07



Métadonnées

- Surface de référence géodésique : Ellipsoïde GRS 80
- Système de référence géodésique : NAD 83 compatible avec le système mondial WGS 84
- Projection cartographique : Mercator transverse universelle (MTU), fuseau 20
- Longitude d'origine : 64°45'
- Latitude d'origine : 0°

Frontières

- Frontière internationale
- Frontière interprovinciale ou interétatique
- Frontière Québec - Terre-Neuve-et-Labrador (cette frontière n'est pas définitive)



Sources

- | Données       | Organisme  | Année |
|---------------|--|-------|
| Géologie :    | Ministère des Ressources naturelles et de la Faune<br>Direction générale de Géologie Québec            | 2010  |
| Topographie : | Ministère des Ressources naturelles et de la Faune<br>Direction générale de l'information géographique | 1996  |

Réalisation

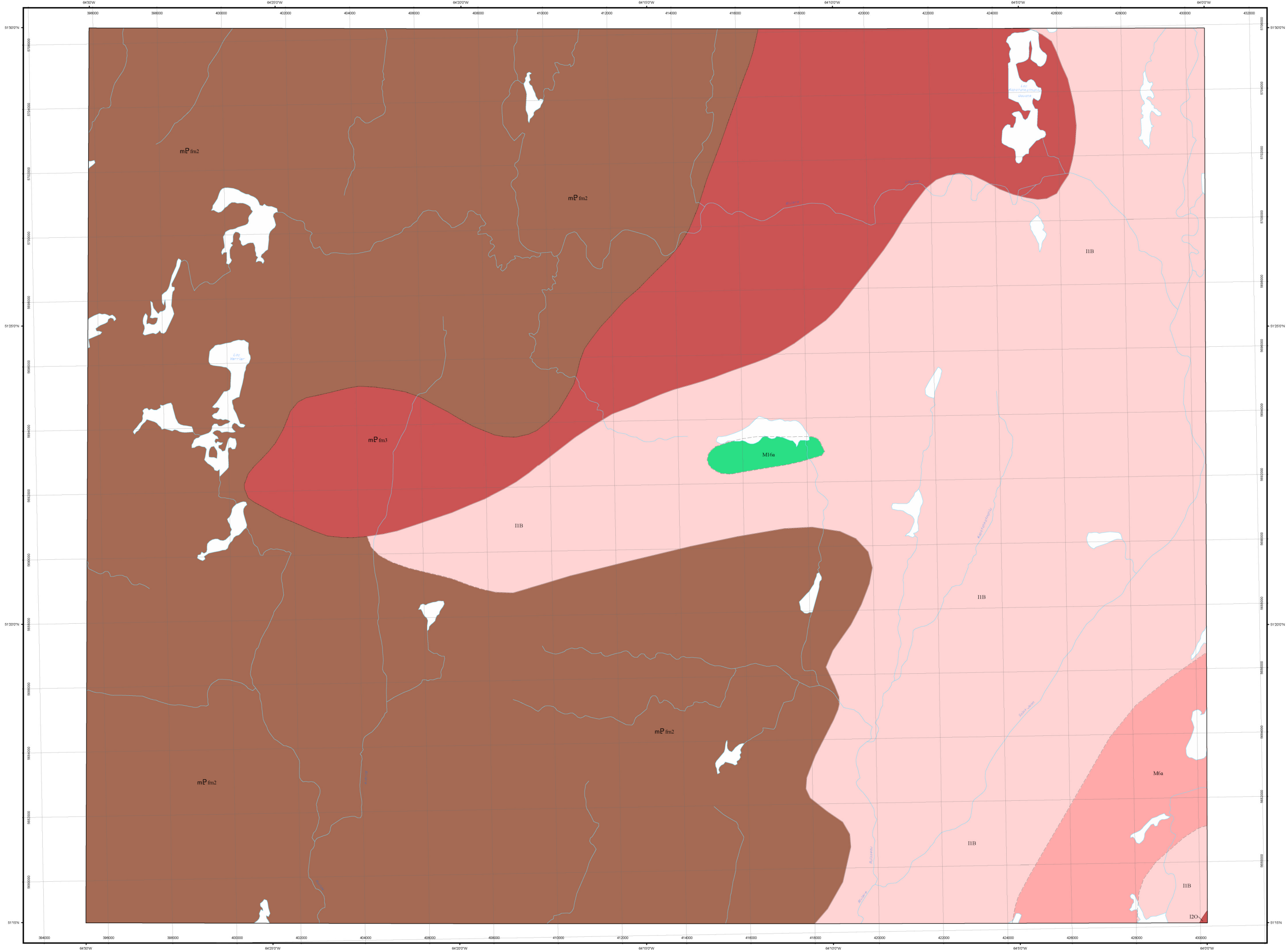
- Compilation et modifications : Chantal Blodreau, André Gobeil (2001)
- Référence : Franconi, A., Sharma, K.N.M. (1975) - RG 163
- Assistance technique : Daniel Lavalée, Claude Guérin

- Production : Ministère des Ressources naturelles et de la Faune  
Direction générale de Géologie Québec
- Diffusion : Ministère des Ressources naturelles et de la Faune  
Direction de l'information géographique du Québec
- Le présent document n'a aucune portée légale  
© Gouvernement du Québec



Compilation géologique - LAC VERRIER

22P08



**LÉGENDE STRATIGRAPHIQUE**

**MÉSOPROTÉROZOÏQUE**

**Suite anorthositique de Fournier**

- mPfm1** Mangirite
- mPfm2** Leuconorite à nord, localement coronitique, enclaves de gabbronorite du Complexe de Poiré

**LÉGENDE LITHOLOGIQUE**

**MÉSOPROTÉROZOÏQUE ET/OU PALÉOPROTÉROZOÏQUE**

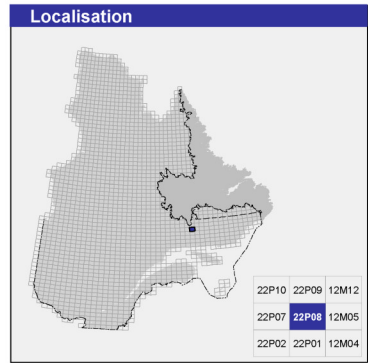
- 11B** Granite à biotite
- M6a** Gneiss granitique, granite gneissique
- M16a** Amphibolite, gneiss riches en hornblende et/ou biotite et schistes

**PRÉCAMBRIEN**

- 120** Mangirite massive à faiblement foliée, grain moyen à grossier, à patine brun moyen, magnétique

Les symboles et abréviations utilisés sur cette carte sont décrits dans la publication PRO 2000-08 du ministère des Ressources naturelles et de la Faune.

22P08



Métadonnées

Surface de référence géodésique : Ellipsoïde GRS 80  
Système de référence géodésique : NAD 83 compatible avec le système mondial WGS 84  
Projection cartographique : Mercator transverse universelle (MTU), fuseau 20  
Longitude d'origine : 64°15'  
Latitude d'origine : 0°

Frontières

----- Frontière internationale  
----- Frontière interprovinciale ou interétatique  
----- Frontière Québec - Terre-Neuve-et-Labrador (cette frontière n'est pas définitive)



Sources

Données	Organisme	Année
Géologie :	Ministère des Ressources naturelles et de la Faune Direction générale de Géologie Québec	2010
Topographie :	Ministère des Ressources naturelles et de la Faune Direction générale de l'information géographique	1996

Réalisation

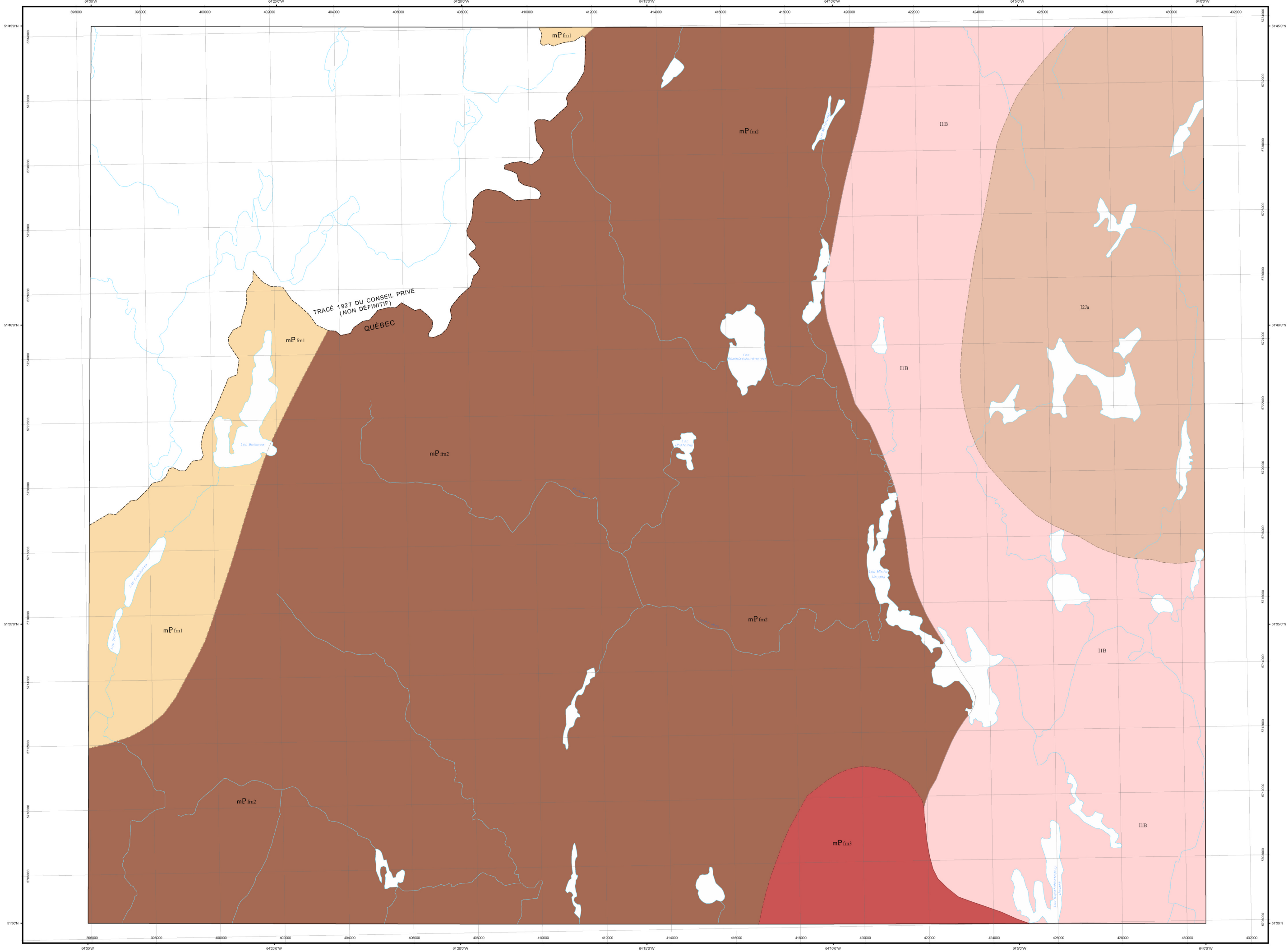
Compilation et modifications : Chantal Blodreau, André Gobeil (2001)  
Référence : Franco, A., Shama, K.N.M. (1975) - RG 163  
Assistance technique : Daniel Lavalée, Claude Guérin

Production : Ministère des Ressources naturelles et de la Faune  
Direction générale de Géologie Québec  
Diffusion : Ministère des Ressources naturelles et de la Faune  
Direction de l'information géographique du Québec  
Le présent document n'a aucune portée légale  
© Gouvernement du Québec



Compilation géologique - LAC BELLANCA

22P09



**LÉGENDE STRATIGRAPHIQUE**

**MÉSOPROTÉROZOÏQUE**

Suite anorthositique de Fournier

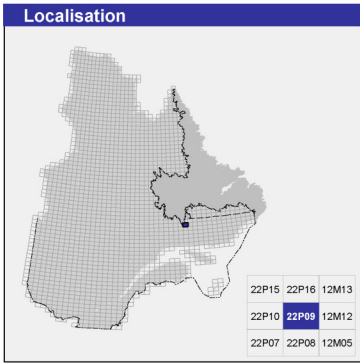
- mP fm3 Mangirite
- mP fm2 Leuconorite à norite, localement coronitique, enclaves de gabbro-norite du Complexe de Poiré
- mP fm1 Anorthosite à leuconorite, massive, grossière à très grossière, protocrastique

**LÉGENDE LITHOLOGIQUE**

**MÉSOPROTÉROZOÏQUE ET/OU PALÉOPROTÉROZOÏQUE**

- 11B Granite à biotite
- 12a Diorite, granodiorite

Les symboles et abréviations utilisés sur cette carte sont décrits dans la publication PRO 2000-08 du ministère des Ressources naturelles et de la Faune.

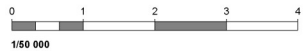


Métadonnées

Surface de référence géodésique : Ellipsoïde GRS 80  
Système de référence géodésique : NAD 83 compatible avec le système mondial WGS 84  
Projection cartographique : Mercator transverse universelle (MTU), fuseau 20  
Longitude d'origine : 64°15'  
Latitude d'origine : 0°

Frontières

----- Frontière internationale  
----- Frontière interprovinciale ou interétatique  
- - - - - Frontière Québec - Terre-Neuve-et-Labrador (cette frontière n'est pas définitive)



Sources

Données	Organisme	Année
Géologie :	Ministère des Ressources naturelles et de la Faune Direction générale de Géologie Québec	2010
Topographie :	Ministère des Ressources naturelles et de la Faune Direction générale de l'information géographique	1996

Réalisation

Compilation et modifications : Chantal Blodeau, André Gobeil (2001)  
Référence : Franconi, A., Sharma, K.N.M. (1975) - RG 163  
Assistance technique : Daniel Lavalée, Claude Guérin

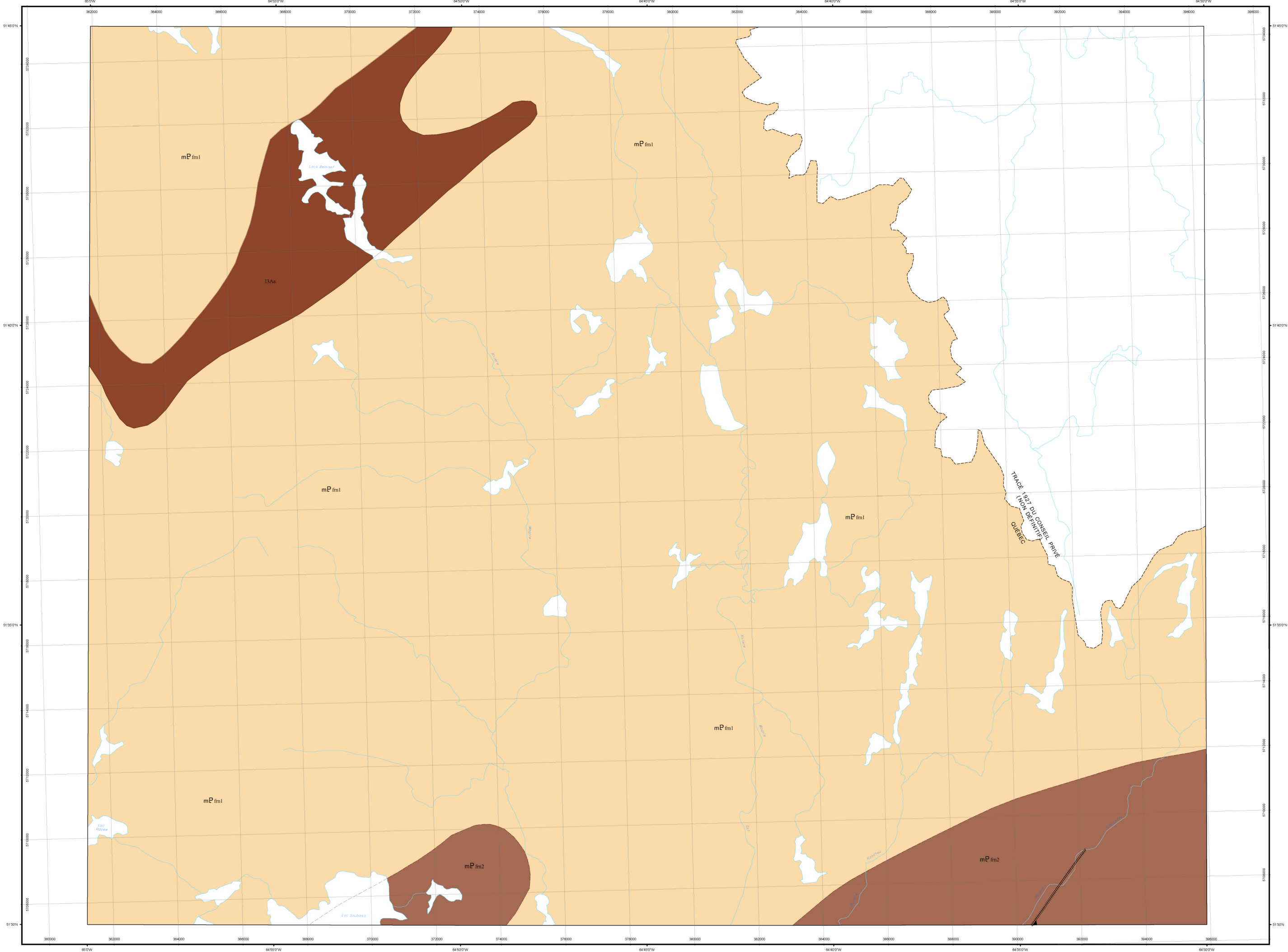
Production : Ministère des Ressources naturelles et de la Faune  
Direction générale de Géologie Québec  
Diffusion : Ministère des Ressources naturelles et de la Faune  
Direction de l'information géologique du Québec  
Le présent document n'a aucune portée légale  
© Gouvernement du Québec

22P09



Compilation géologique - LACS BELMONT

22P10



**LÉGENDE STRATIGRAPHIQUE**

**MÉSOPROTÉROZOÏQUE**

**Suite anorthositique de Fournier**

- mP fm2** Leuconorite à norte, localement coronitique, enclaves de gabbro-norite du Complexe de Pong
- mP fm1** Anorthosite à leuconorite, massive, grossière à très grossière, protoclastique

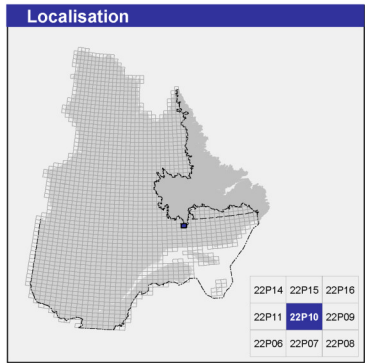
**LÉGENDE LITHOLOGIQUE**

**MÉSOPROTÉROZOÏQUE ET/OU PALÉOPROTÉROZOÏQUE**

- 13Aa** Gabbro, métagabbro, amphibolite

Les symboles et abréviations utilisés sur cette carte sont décrits dans la publication PRQ 0200-05 du ministère des Ressources naturelles et de la Faune

22P10



**Métadonnées**

Surface de référence géodésique : Ellipsoïde GRS 80

Système de référence géodésique : NAD 83 compatible avec le système mondial WGS 84

Projection cartographique : Mercator transversale universelle (MTU), fuseau 20

Longitude d'origine : 64°45'

Latitude d'origine : 0°

**Frontières**

- Frontière internationale
- - - - - Frontière interprovinciale ou interétatique
- . - . - Frontière Québec - Terre-Neuve-et-Labrador (cette frontière n'est pas définitive)

**Sources**

Données	Organisme	Année
Géologie :	Ministère des Ressources naturelles et de la Faune Direction générale de Géologie Québec	2010
Topographie :	Ministère des Ressources naturelles et de la Faune Direction générale de l'information géographique	1996

**Réalisation**

Compilation et modifications : Chantal Blodeau, André Gobeil (2001)

Référence : Franco, A., Shama, K.N.M. (1975) - RG 163

Assistance technique : Daniel Lavelle, Claude Guérin

Production : Ministère des Ressources naturelles et de la Faune  
Direction générale de Géologie Québec

Diffusion : Ministère des Ressources naturelles et de la Faune  
Direction de l'information géographique du Québec

Le présent document n'a aucune portée légale  
© Gouvernement du Québec

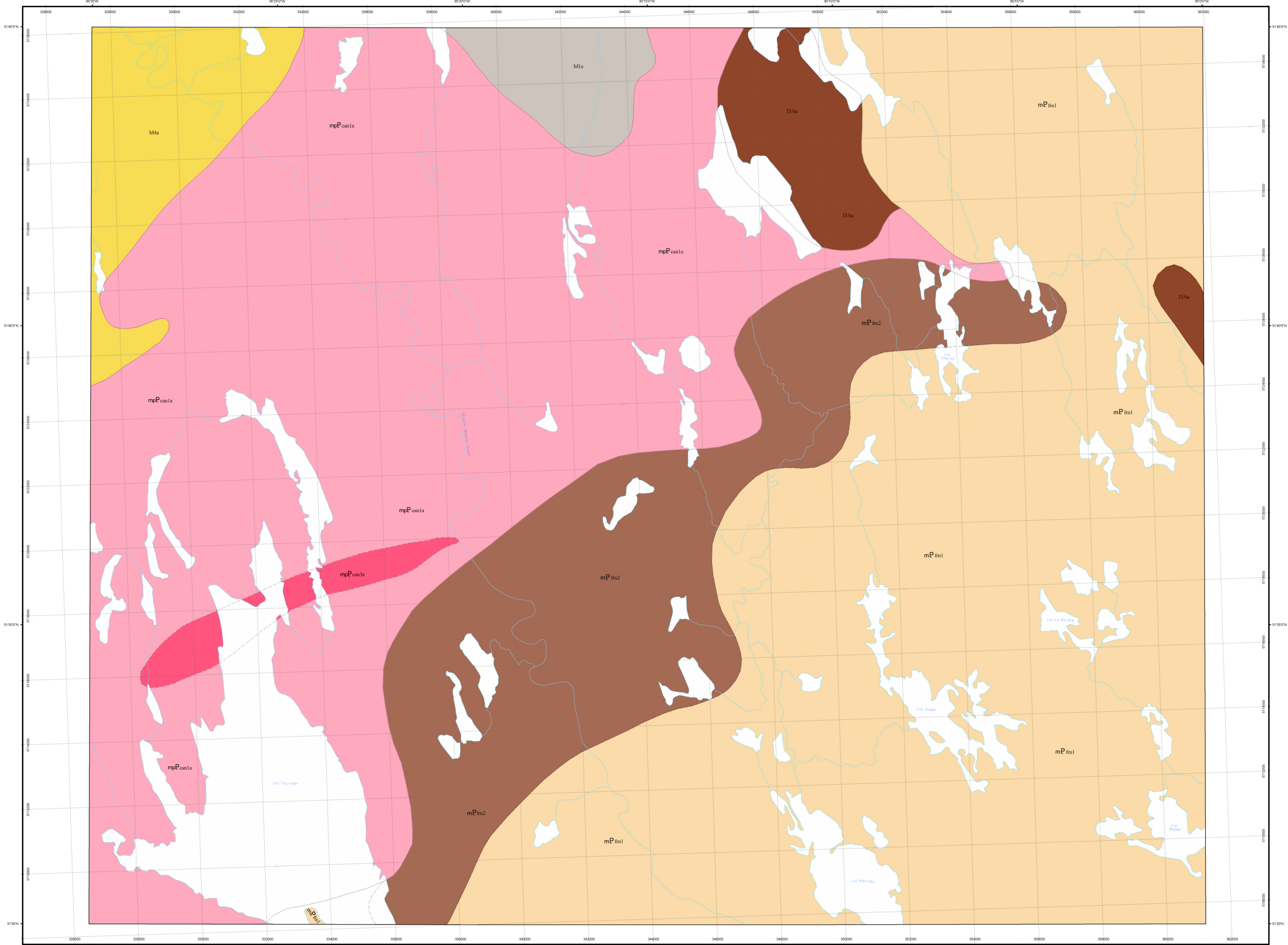
0 1 2 3 4 Km

1:50 000



Compilation géologique - LAC FOURNIER

22P11



LÉGENDE STRATIGRAPHIQUE

MÉSOPROTÉROZOÏQUE

Suite anorthositique de Fournier

- mPfm2 Leuconorite à norite, localement coronitique, enclaves de gabbronorite du Complexe de Pong
- mPfm1 Anorthosite à leuconorite, massive, grossière à très grossière, protoclastique

MÉSOPROTÉROZOÏQUE ET/OU PALÉOPROTÉROZOÏQUE

Complexe de Canatiche

Unités granitiques

- mPcan1a Granite à biotite à grain moyen à grossier; massif, peu ou pas déformé; quantités mineures de leucogranite (11Q(LX)) et de pegmatite (11G; semblable à mPcan1b)

Unités gneissiques

- mPcan1a Gneiss à biotite, gneiss felsique à grain très fin

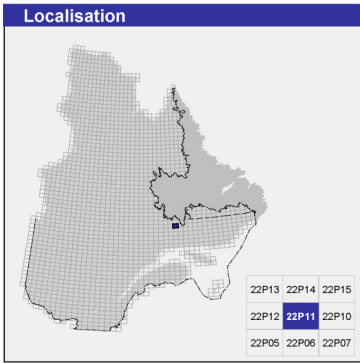
LÉGENDE LITHOLOGIQUE

MÉSOPROTÉROZOÏQUE ET/OU PALÉOPROTÉROZOÏQUE

- I3Aa Gabbrô, métagabbrô, amphibolite
- M4a Complexe gneissique comprenant : des gneiss gris à quartz-plagioclase-biotite et/ou hornblende, homogènes à bien rubanés, gneiss associés riches en hornblende et/ou biotite et amphibolites
- M4a Paragneiss à biotite, hornblende, migmattites, gneiss à hornblende et/ou biotite, amphibolite

Les symboles et abréviations utilisés sur cette carte sont décrits dans la publication PRO 2000-08 du ministère des Ressources naturelles et de la Faune.

22P11

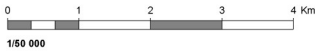


Métadonnées

- Surface de référence géodésique : Ellipsoïde GRS 80
- Système de référence géodésique : NAD 83 compatible avec le système mondial WGS 84
- Projection cartographique : Mercator transverse universelle (MTU), fuseau 20
- Longitude d'origine : 65°15'
- Latitude d'origine : 0°

Frontières

- Frontière internationale
- Frontière interprovinciale ou interétatique
- Frontière Québec - Terre-Neuve-et-Labrador (cette frontière n'est pas définitive)



Sources

- | Données       | Organisme  | Année |
|---------------|--|-------|
| Géologie :    | Ministère des Ressources naturelles et de la Faune<br>Direction générale de Géologie Québec            | 2010  |
| Topographie : | Ministère des Ressources naturelles et de la Faune<br>Direction générale de l'information géographique | 1996  |

Réalisation

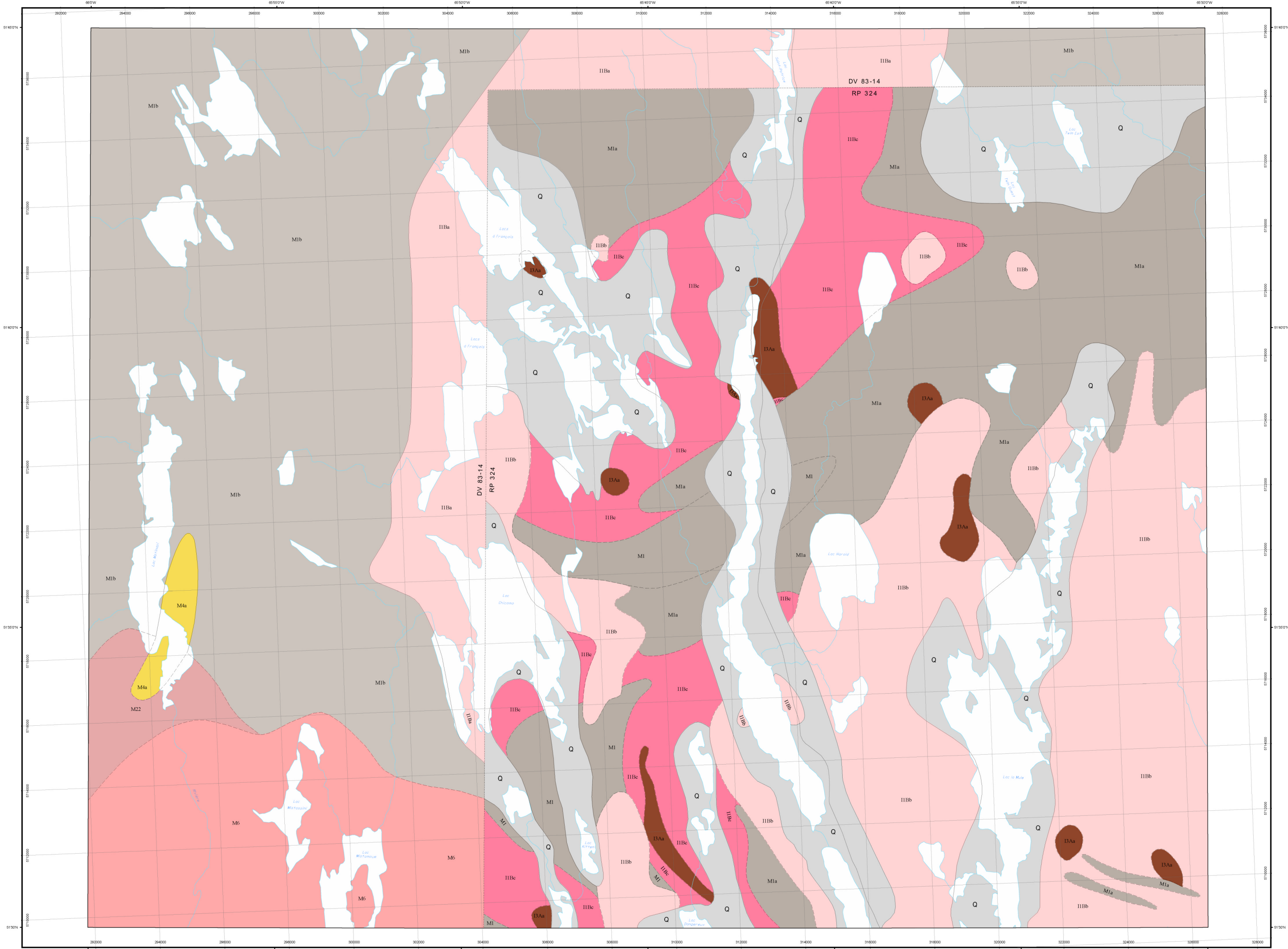
- Compilation et modifications : Chantal Blodreau, André Gobeil (2001)
- Référence : Francini, A., Shama, K.N.M. (1975) - RG 163
- Assistance technique : Daniel Lavoie, Claude Guérin

- Production : Ministère des Ressources naturelles et de la Faune  
Direction générale de Géologie Québec
- Diffusion : Ministère des Ressources naturelles et de la Faune  
Direction de l'information géographique du Québec
- Le présent document n'a aucune portée légale  
© Gouvernement du Québec



Compilation géologique - LAC WACOUNO

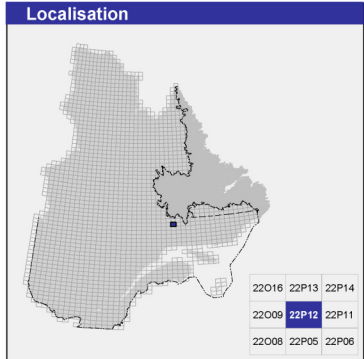
22P12



- LÉGENDE STRATIGRAPHIQUE**
- QUATERNAIRE**
- Q : Sable, gravier, silt, lim.
- LÉGENDE LITHOLOGIQUE**
- MÉSOPROTÉROZOÏQUE**
- I1Ba : Granite avec pegmatite non déformé
- PALEOPROTÉROZOÏQUE**
- M4a : Paragneiss mûres, amphibolite
- ARCHÉEN ET/OU PROTÉROZOÏQUE ?**
- I1Bb : Granite rose à biotite
  - I3Aa : Gabbro, diorite et roches apparentées
  - I1Bc : Granite gneissique
  - M1 : Gneiss ocellé
  - M1a : Gneiss métasédimentaires, schistes, amphibolites et gneiss d'origine mixte
  - M6 : Gneiss granitiques
  - M22 : Migmatites
- ARCHÉEN**
- M1b : Complexe gneissique comprenant : des gneiss gris à quartz-plagioclase-biotite et/ou hornblende, homogènes ou bien rubanés; des gneiss associés riches en hornblende et/ou biotite, des amphibolites

Les symboles et abréviations utilisés sur cette carte sont décrits dans la publication PRO 2000-08 du ministère des Ressources naturelles et de la Faune.

22P12



**Métadonnées**

Surface de référence géodésique : Ellipsoïde GRS 80

Système de référence géodésique : NAD 83 compatible avec le système mondial WGS 84

Projection cartographique : Mercator transverse universelle (MTU), fuseau 20

Longitude d'origine : 65°45'

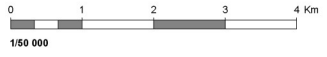
Latitude d'origine : 0°

**Frontières**

----- Frontière internationale

----- Frontière interprovinciale ou interétatique

----- Frontière Québec - Terre-Neuve-et-Labrador (cette frontière n'est pas définitive)



**Sources**

Données	Organisme	Année
Géologie :	Ministère des Ressources naturelles et de la Faune Direction générale de Géologie Québec	2010
Topographie :	Ministère des Ressources naturelles et de la Faune Direction générale de l'information géographique	1996

**Réalisation**

Compilation et modifications : Joanne Nadeau, Serge Perreault (1998)

Références : Avramitchev, L. (1984) : DV 83-14  
Emo, W.B. (1966) : RP 324

Assistance technique : Claude Guérin

Production : Ministère des Ressources naturelles et de la Faune  
Direction générale de Géologie Québec

Diffusion : Ministère des Ressources naturelles et de la Faune  
Direction de l'information géographique du Québec

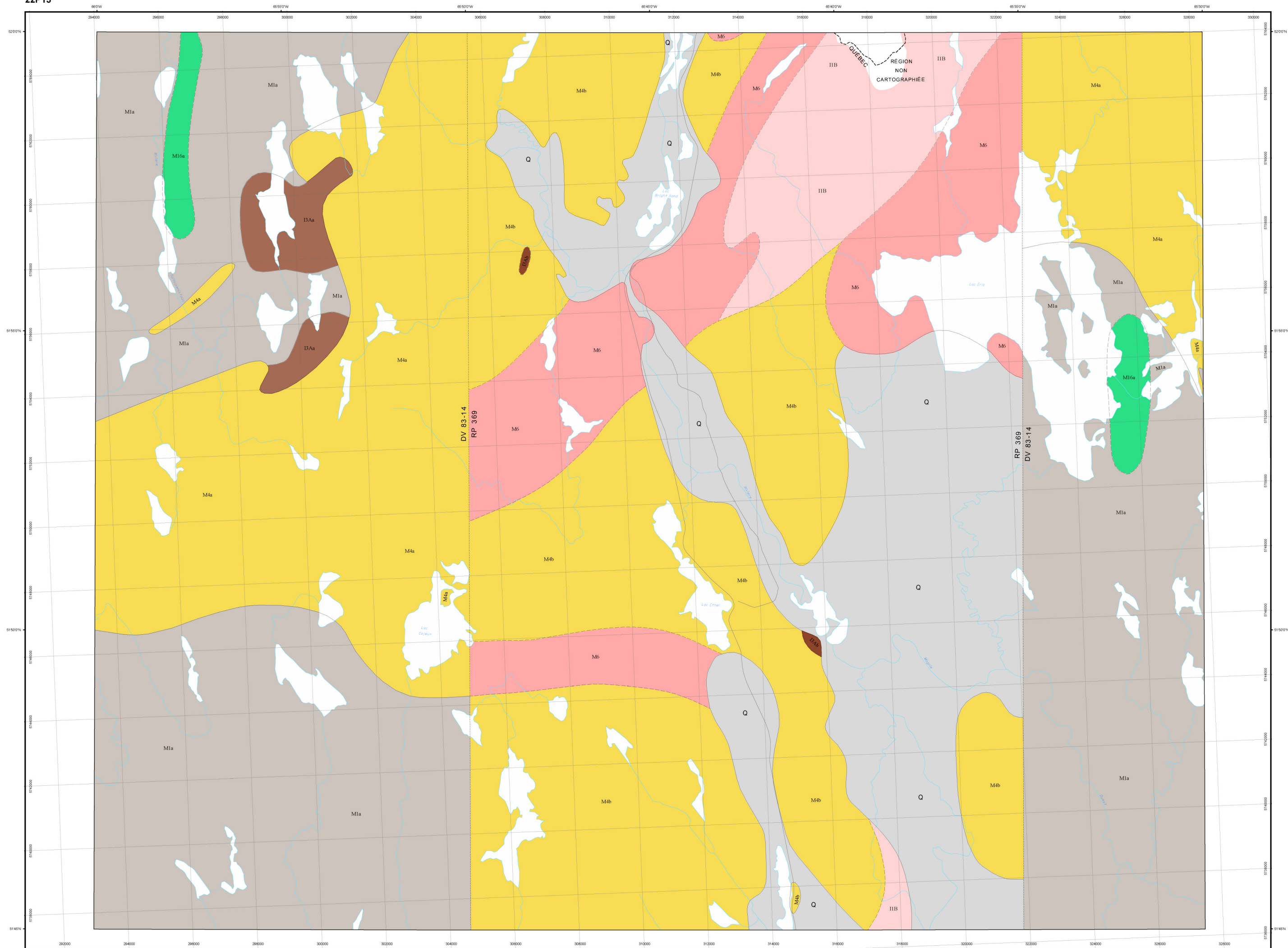
Le présent document n'a aucune portée légale  
© Gouvernement du Québec

**SIGÉOM**  
Système d'information  
géométrique du Québec



# Compilation géologique - LAC ÉRIC

22P13



### LÉGENDE STRATIGRAPHIQUE

## QUATERNAIRE

Q	Sable, gravier, silt, till
---	----------------------------

### LÉGENDE LITHOLOGIQUE

## SOPROTÉROZOÏQUE

13Aa Gabbro, amphibolite

## PALÉOPROTÉROZOÏQUE

M-4a Paragneiss mixtes, amphibolite

## ARCHÉEN ET/OU PROTÉROZOÏQUE 1

**I3Ab** Gabbro, diorite et roches apparentées

IIB	Granite gneissique
-----	--------------------

M16a	Amphibolite, gneiss riches en hornblende et/ou biotite, schistes
------	--

M6	Gneiss granitique à muscovite et biotite et migmatites
----	--

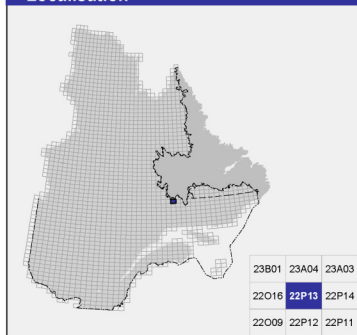
**3.4.5. Dacronites à biotite et hornblende et migmatites**

## ARCHÉEN

**M1a** Complexe gneissique comprenant : des gneiss gris à quartz-plagioclase-biotite et/ou hornblende, homogènes ou bien rubanés; des gneiss associés riches en hornblende et/ou biotite; des amphibolites

Les symboles et abréviations utilisés sur cette carte sont décrits dans la publication PRO 2000-08 du ministère des Ressources naturelles et de la Faune.

## Localisation

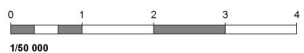


### Métadonnées

Surface de référence géodésique :	Ellipsoïde GRS 80
Système de référence géodésique :	NAD 83 compatible avec le système mondial WGS 84
Projection cartographique :	Mercator transverse universelle (MTU), fuseau 20
Longitude d'origine :	65°45'
Latitude d'origine :	0°

## Frontières

-----	Frontière internationale
-----	Frontière interprovinciale ou interétatique
-----	Frontière Québec - Terre-Neuve-et-Labrador (cette frontière n'est pas définitive)



## Sources

Données	Organisme	Année
Géologie :	Ministère des Ressources naturelles et de la Faune Direction générale de Géologie Québec	2010
Topographie :	Ministère des Ressources naturelles et de la Faune Direction générale de l'information géographique	1996

### Réalisation

Compilation et modifications : Joanne Nadeau, Serge Perreault (1998)

Références : Avramtchev, L. (1984) - DV 83-14  
McPhee, D.S. (1958) - RP 369

Assistance technique : Claude Guérin

Production : Ministère des Ressources naturelles et de la Faune  
Direction générale de Géologie Québec

Diffusion : Ministère des Ressources naturelles et de la Faune  
Direction de l'Information géologique du Québec

Le présent document n'a aucune portée légale  
© Gouvernement du Québec

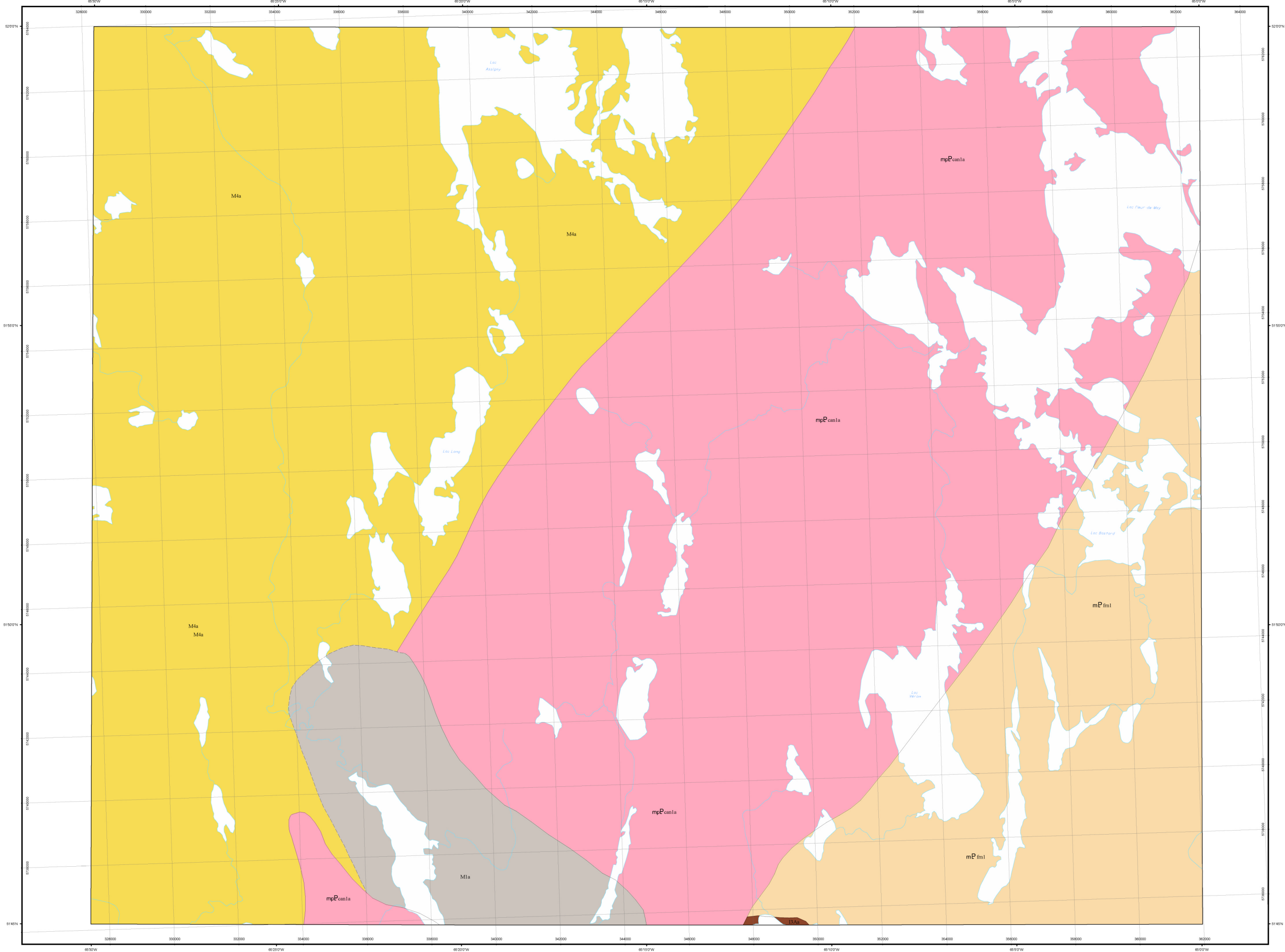
22P13

**SIGÉOM**  
Système d'information  
géomineire du Québec



Compilation géologique - LAC FLEUR-DE-MAY

22P14



**LÉGENDE STRATIGRAPHIQUE**

**MÉSOPROTÉROZOÏQUE**

Suite anorthositique de Fournier

**mPfinl** Anorthosite à leuconorite, massive, grossière à très grossière, protoclastique

**MÉSOPROTÉROZOÏQUE ET/OU PALÉOPROTÉROZOÏQUE**

Complexe de Canatiche

Unités granitiques

**mpPcanla** Granite à biotite à grain moyen à grossier, massif, peu ou pas déformé; quantités mineures de leucogranite (11QLX) et de pegmatite (11G, semblable à mpPcanlb)

**LÉGENDE LITHOLOGIQUE**

**MÉSOPROTÉROZOÏQUE ET/OU PALÉOPROTÉROZOÏQUE**

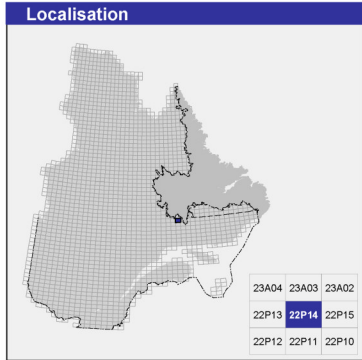
**M4a** Gabbro, métagabbro, amphibolite


**M1a** Complexe gneissique comprenant : des gneiss gris à quartz-plagioclase-biotite et/ou hornblende, homogènes à bien rubanés; gneiss associés riches en hornblende et/ou biotite et amphibolites

**M4a** Paragneiss à biotite, hornblende, migmatites, gneiss à hornblende et/ou biotite, amphibolite

Les symboles et abréviations utilisés sur cette carte sont décrits dans la publication PRO 2000-05 du ministère des Ressources naturelles et de la Faune.

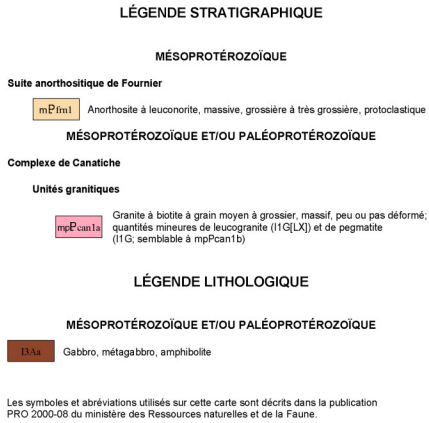
22P14



Métadonnées		Sources		Réalisation	
Surface de référence géodésique :	Ellipsoïde GRS 80	Données	Organisme	Année	Compilation et modifications :
Système de référence géodésique :	NAD 83 compatible avec le système mondial WGS 84	Géologie :	Ministère des Ressources naturelles et de la Faune Direction générale de Géologie Québec	2010	Référence :
Projection cartographique :	Mercator transverse universelle (MTU), fuseau 20	Topographie :	Ministère des Ressources naturelles et de la Faune Direction générale de l'information géographique	1996	Assistance technique :
Longitude d'origine :	65°15'				
Latitude d'origine :	0°				
<b>Frontières</b>					
-----	Frontière internationale			Production :	Ministère des Ressources naturelles et de la Faune Direction générale de Géologie Québec
- - - - -	Frontière interprovinciale ou interétatique			Diffusion :	Ministère des Ressources naturelles et de la Faune Direction de l'information géologique du Québec
- . - . -	Frontière Québec - Terre-Neuve-et-Labrador (cette frontière n'est pas définitive)			Le présent document n'a aucune portée légale © Gouvernement du Québec	
					
1/50 000					



## 22P15



22P15



## Sources

Année

### Réalisation

Production : Ministère des Ressources naturelles et de la Faune  
Direction générale de Géologie Québec

Diffusion : Ministère des Ressources naturelles et de la Faune  
Direction de l'information géologique du Québec

Le présent document n'a aucune portée légale  
© Gouvernement du Québec

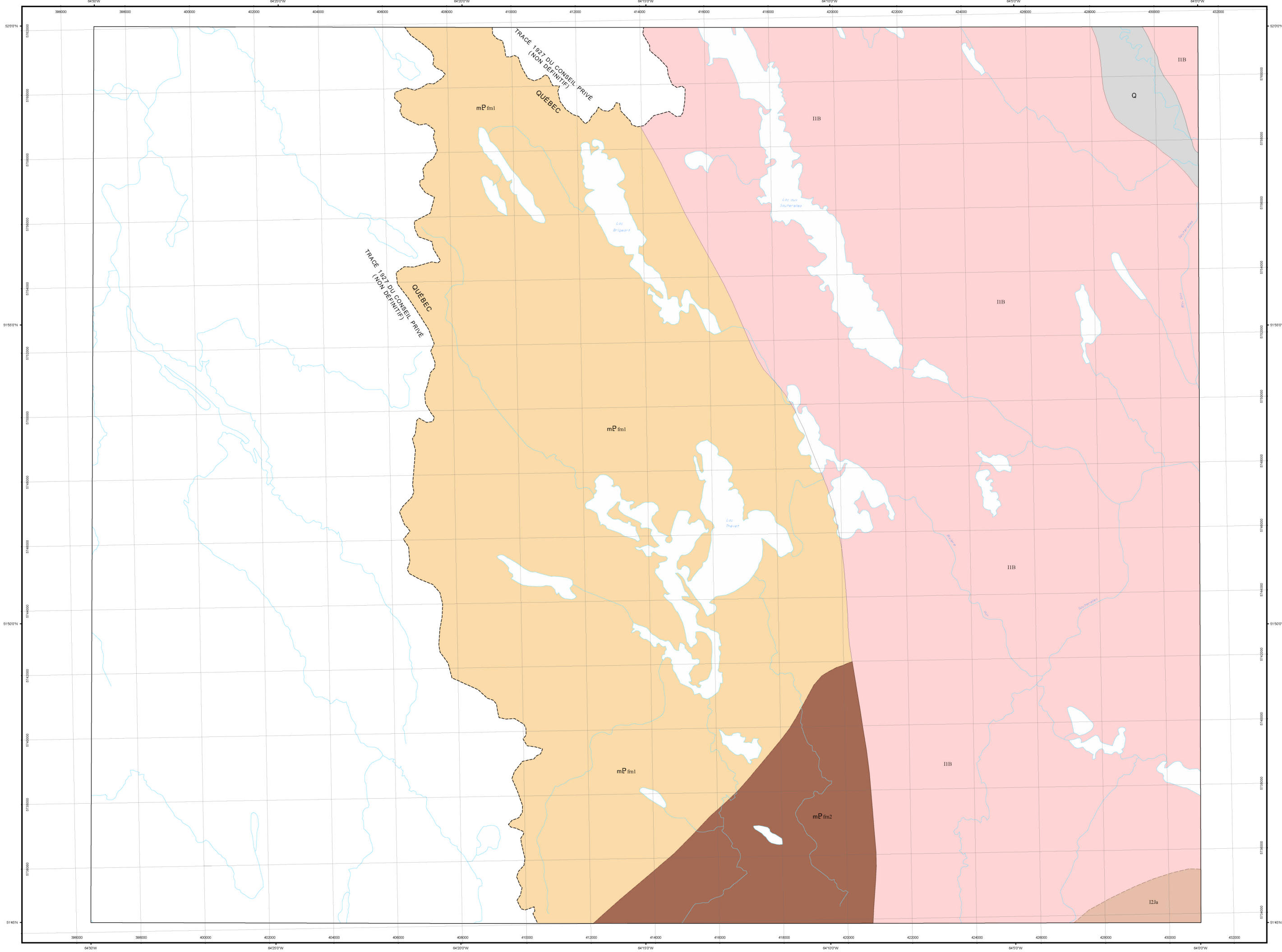
Frontières

1/50 000



Compilation géologique - LAC THÉVET

22P16



LÉGENDE STRATIGRAPHIQUE

- QUATERNAIRE**
- Q Dépôts fluviaux, marins et glaciaires; sable, gravier, argile, silt, moraine, blocs glaciaires
- MÉSOPROTÉROZOÏQUE**
- Suite anorthotique de Fournier**
- mP fm2 Leuconorite à norite, localement coronitique, enclaves de gabbronorite du Complexe de Pong
  - mP fm1 Anorthosite à leuconorite, massive, grossière à très grossière, protocrystalline

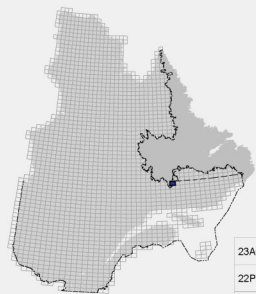
LÉGENDE LITHOLOGIQUE

- MÉSOPROTÉROZOÏQUE ET/OU PALÉOPROTÉROZOÏQUE**
- 11B Granite à biotite
  - 12Ja Diorite, granodiorite

Les symboles et abréviations utilisés sur cette carte sont décrits dans la publication PRO 2000-08 du ministère des Ressources naturelles et de la Faune.

22P16

Localisation



Métadonnées

Surface de référence géodésique : Ellipsoïde GRS 80  
Système de référence géodésique : NAD 83 compatible avec le système mondial WGS 84  
Projection cartographique : Mercator transverse universelle (MTU), fuseau 20  
Longitude d'origine : 64°15'  
Latitude d'origine : 0°

Frontières

----- Frontière internationale  
----- Frontière interprovinciale ou interétatique  
- - - - - Frontière Québec - Terre-Neuve-et-Labrador (cette frontière n'est pas définitive)



Sources

Données	Organisme	Année
Géologie :	Ministère des Ressources naturelles et de la Faune Direction générale de Géologie Québec	2010
Topographie :	Ministère des Ressources naturelles et de la Faune Direction générale de l'information géographique	1996

Réalisation

Compilation et modifications : Chantal Blodeau, André Gobeil (2001)  
Référence : Franconi, A., Shama, K.N.M. (1975) - RG 163  
Assistance technique : Daniel Lavalée, Claude Guérin

Production :

Ministère des Ressources naturelles et de la Faune  
Direction générale de Géologie Québec

Diffusion :

Ministère des Ressources naturelles et de la Faune  
Direction de l'information géographique du Québec

Le présent document n'a aucune portée légale  
© Gouvernement du Québec