

- LÉGENDE STRATIGRAPHIQUE**
- PROVINCE DE GRENVILLE**
- ARCHÉEN
- ALLOCHTONE POLYCYCLIQUE
- Complexe de Pembun
- Àpm1 Anorthosite gabbroïque
 - Àpm2 Faciès de bordure comprenant des gneiss anorthositiques, des amphibolites à grenat et des migmatites
- PARAUTOCHTONE
- Complexe d'Épervanche
- Àspe Gneiss quartzofeldspathique à biotite et/ou à hornblende ou à grenat
- LÉGENDE LITHOLOGIQUE**
- PALÉOPROTÉROZOÏQUE ET/OU MÉSOPTÉROZOÏQUE
- M5,BO Gneiss quartzofeldspathique à biotite

Compilation et interprétation : Maureen Grant
 Assistance technique : Gertrude Janssen

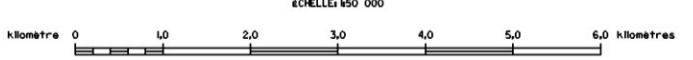
**LAC BRUE
22M01**

Note à l'utilisateur: Malgré les diverses contrôles mis en place pour assurer la qualité du produit, cette carte peut contenir des erreurs. La Direction de la géologie vous demande donc de vérifier et valider ses produits en lui signalant les erreurs observées. Il vous est possible de le faire en complétant le formulaire Modifiction à une carte - Produit SIGÉOM qui accompagne chaque commande et qui est aussi disponible dans les bureaux des géologues résidents.

22 M 01	22 M 08	22 M 05
22 M 02	22 M 09	22 M 04
22 L 6	22 L 4	22 L 3

Compilation géoscientifique - Géologie 1:50 000
 Les codes et les symboles utilisés sur cette carte sont conformes à la légende générale de la carte géologique (publication M3 96-20)

© Gouvernement du Québec pour les données provenant du système provincial de référence cartographique 1:20 000 et pour les données de nature géoscientifique.
 © Sa Majesté la Reine du chef du Canada pour les données provenant du système national de référence cartographique 1:50 000 et 1:250 000.
 Les titulaire des droits d'auteur de ces données ne seront tenus responsables d'aucun dommage résultant de l'utilisation de l'information, tant la vérification de l'exactitude incombé à chaque utilisateur.
 Toute reproduction ou diffusion de l'information à des fins commerciales est interdite.
 Toute autre utilisation de l'information de nature géoscientifique est autorisée en prévision que le Ministère des Ressources naturelles du Québec en est la source et que le Gouvernement du Québec en définit les droits d'auteur.

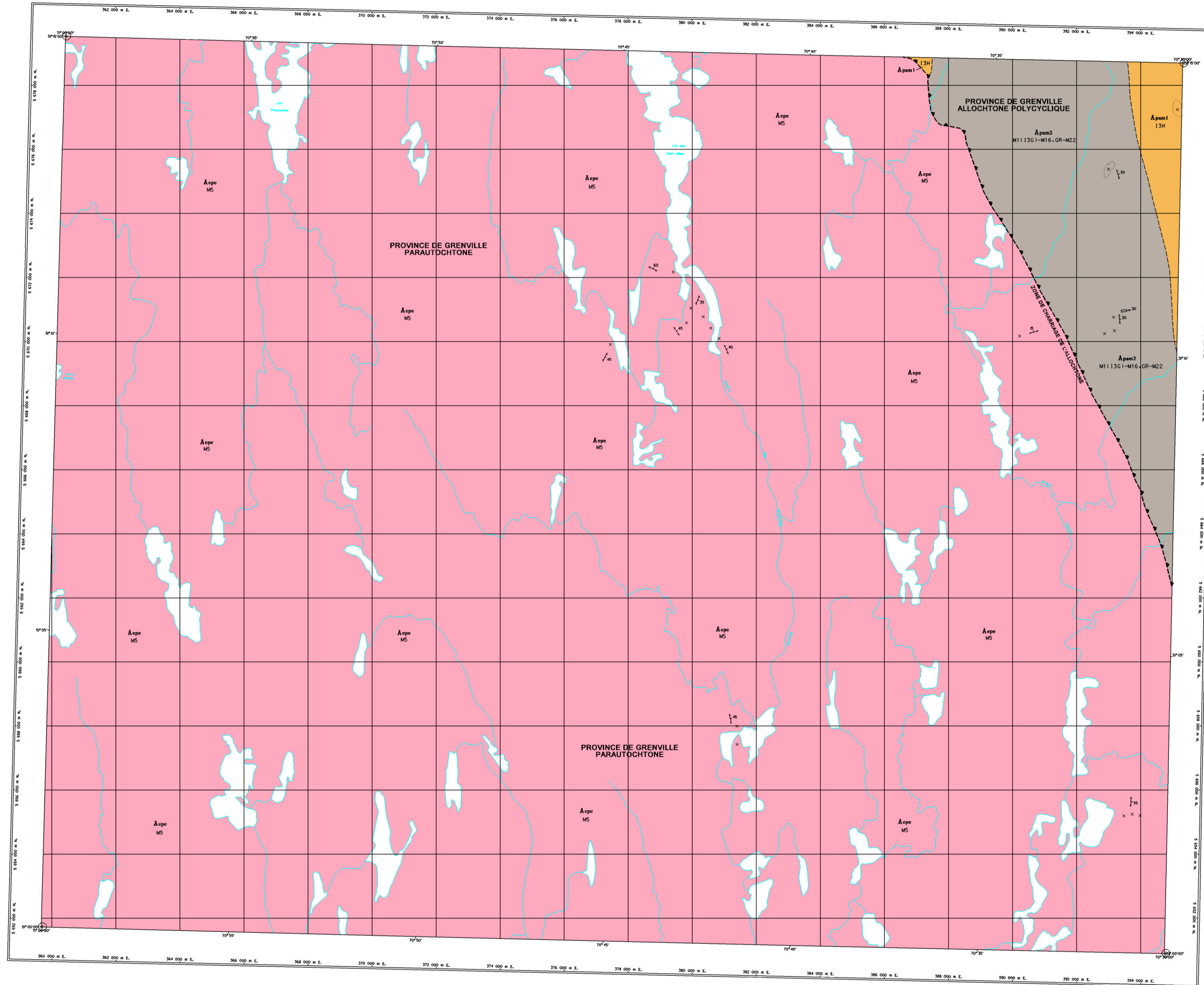


Compilation géoscientifique - Géologie 1:50 000

22M01 - LAC BRUE

Projection Mercator transverse universelle UTM, fuseau 18
 angle du quadrilatère par rapport au nord réel 0°19'45" vers l'est
 ellipsoïde de référence GRS80
 système de référence géodésique NAD83

Année de publication: 2002



LÉGENDE STRATIGRAPHIQUE

PROVINCE DE GRENVILLE

ARCHÉEN

ALLOCHTONE POLYCYCLIQUE

Complexe de Pambrun

- ▲pam1 Anorthosite gabbroïque
- ▲pam2 Faciès de bordure comprenant des gneiss anorthositiques, des amphibolites à grenat et des migmatites

PARAUTOCHTONE

Complexe d'Espérance

- ▲spe Gneiss quartzofeldspathique à biotite et/ou à hornblende ou à grenat

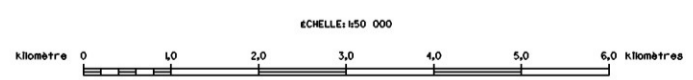
Compilation et interprétation : Maureen Grant
 Assistance technique : Gertrude Janssen

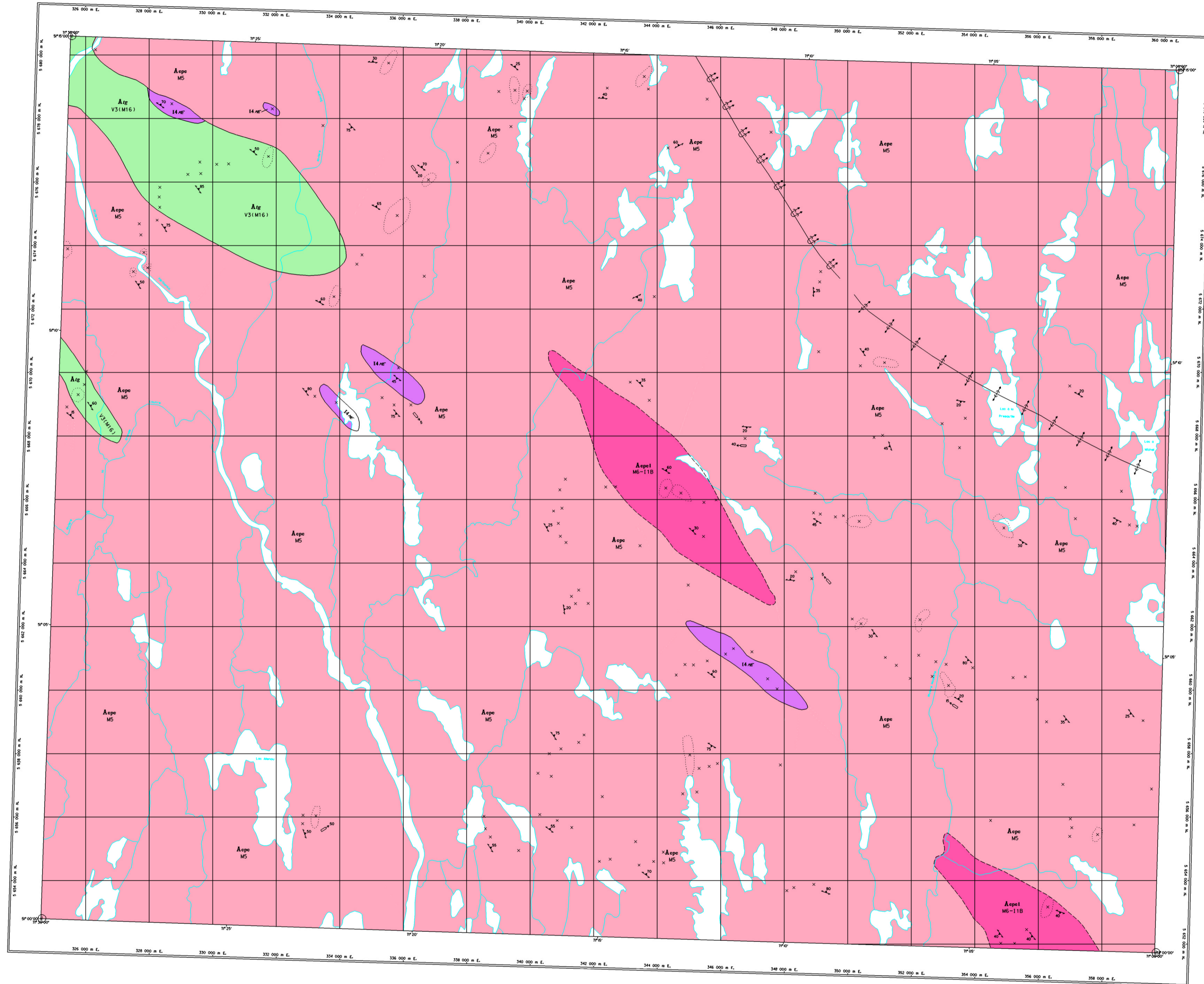
**LAC DES SEPT MILLES
22M02**

Note à l'utilisateur: Malgré les divers contrôles mis en place pour assurer la qualité du produit, cette carte peut contenir des erreurs. La Direction de la géologie vous demande donc de vérifier et valider ses produits en lui signalant les erreurs observées. Il vous est possible de le faire en complétant le formulaire Identification d'une carte - Produit SIGMAP qui accompagne chaque commande et qui est aussi disponible dans les bureaux des géologues résidents.

22 M 06	22 M 07	22 M 08
22 M 03	22 M 02	22 M 01
22 L M	22 L 5	22 L 6

Compilation géoscientifique - Géologie 1:50 000
 Les codes et les symboles utilisés sur cette carte sont conformes à la légende générale de la carte géologique (publication M01-95-20)





LÉGENDE STRATIGRAPHIQUE

PROVINCE DE GRENVILLE
 ARCHÉEN
 PARAUTOCHTONE

- Groupe de Tichégami**
- Ave Roches volcaniques mafiques amphibolitisées
 - Complexes d'Épervanches**
 - Ape Gneiss quartzofeldspathique à biotite et/ou à hornblende ou à grenat
 - Ape1 Gneiss granitique et granite

LÉGENDE LITHOLOGIQUE

- ARCHÉEN ET/OU PROTÉROZOÏQUE**
- I4ur Intrusion ultramafique métamorphosée

Compilation et interprétation : Maureen Grant
 Assistance technique : Gertrude Janssen

**LAC ALLENOU
 22M03**

Note à l'utilisateur: Malgré les divers contrôles mis en place pour assurer la qualité du produit, cette carte peut contenir des erreurs. La Direction de la géologie vous demande donc de vérifier et valider ses produits en lui signalant les erreurs observées. Il vous est possible de le faire en complétant le formulaire Modification à une carte - Produit SIGMAP qui accompagne chaque commande et qui est aussi disponible dans les bureaux des géologues résidents.

22 M 05	22 M 06	22 M 07
22 M 04	22 M 03	22 M 02
22 L 05	22 L 04	22 L 03

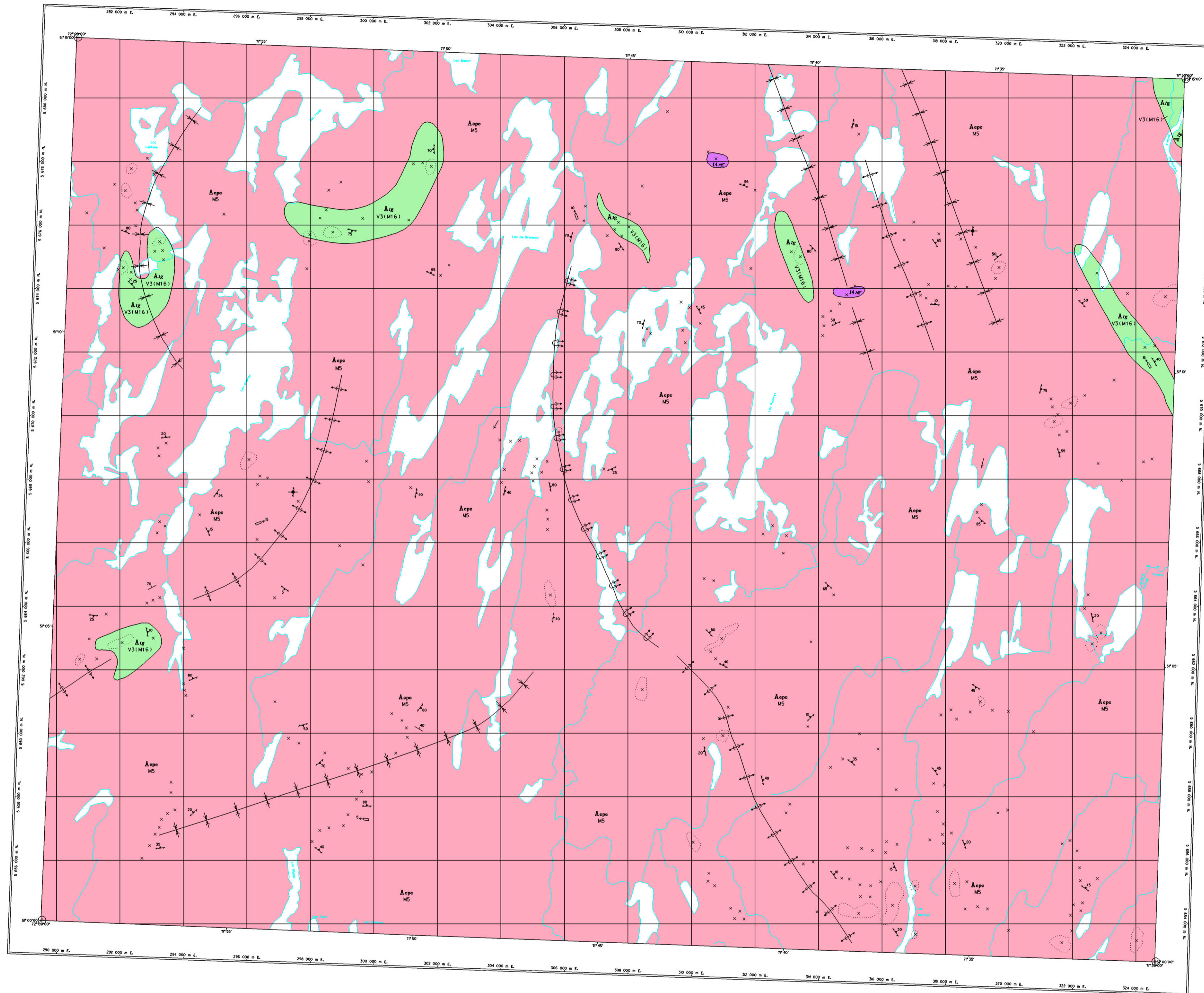
Compilation géoscientifique - Géologie 1:50 000
 Les codes et les symboles utilisés sur cette carte sont conformes à la légende générale de la carte géologique (édition 199-20)

© Gouvernement du Québec pour les données provenant du système provincial de référence cartographique 1:20 000 et pour les données de nature géoscientifique.
 © Sa Majesté la Reine du chef du Canada pour les données provenant du système national de référence cartographique 1:50 000 et 1:250 000.
 Les titulaires des droits d'auteur de ces données ne seront tenus responsables d'aucun dommage résultant de l'utilisation de l'information, tant la vérification de l'exactitude incombent à chaque utilisateur.
 Toute reproduction ou diffusion de l'information à des fins commerciales est interdite.
 Toute autre utilisation de l'information de nature géographique est autorisée en prévision que le ministère des Ressources naturelles du Québec en est la source et que le Gouvernement du Québec en définit les droits d'auteur.



Projection Mercator transformée universelle UTM, fuseau 18
 angle du quadrillage par rapport au nord vrai: 74,97407
 époque de référence: 1983
 système de référence géodésique: NAD83
 (x) croix indiquant la position du faillet dans le réseau géodésique NAD83.

Année de publication: 2002



LÉGENDE STRATIGRAPHIQUE

PROVINCE DE GRENVILLE
ARCHÉEN
PARAUTOCHTONE

- Groupe de Tichégami
Aig Roches volcaniques mafiques amphibolitiques
 Complexes d'Épavesche
Ape Gneiss quartzofeldspathique à biotite et/ou à hornblende ou à grenat

LÉGENDE LITHOLOGIQUE

- ARCHÉEN ET/OU PROTÉROZOÏQUE
I4w Intrusion ultramafique métamorphosée

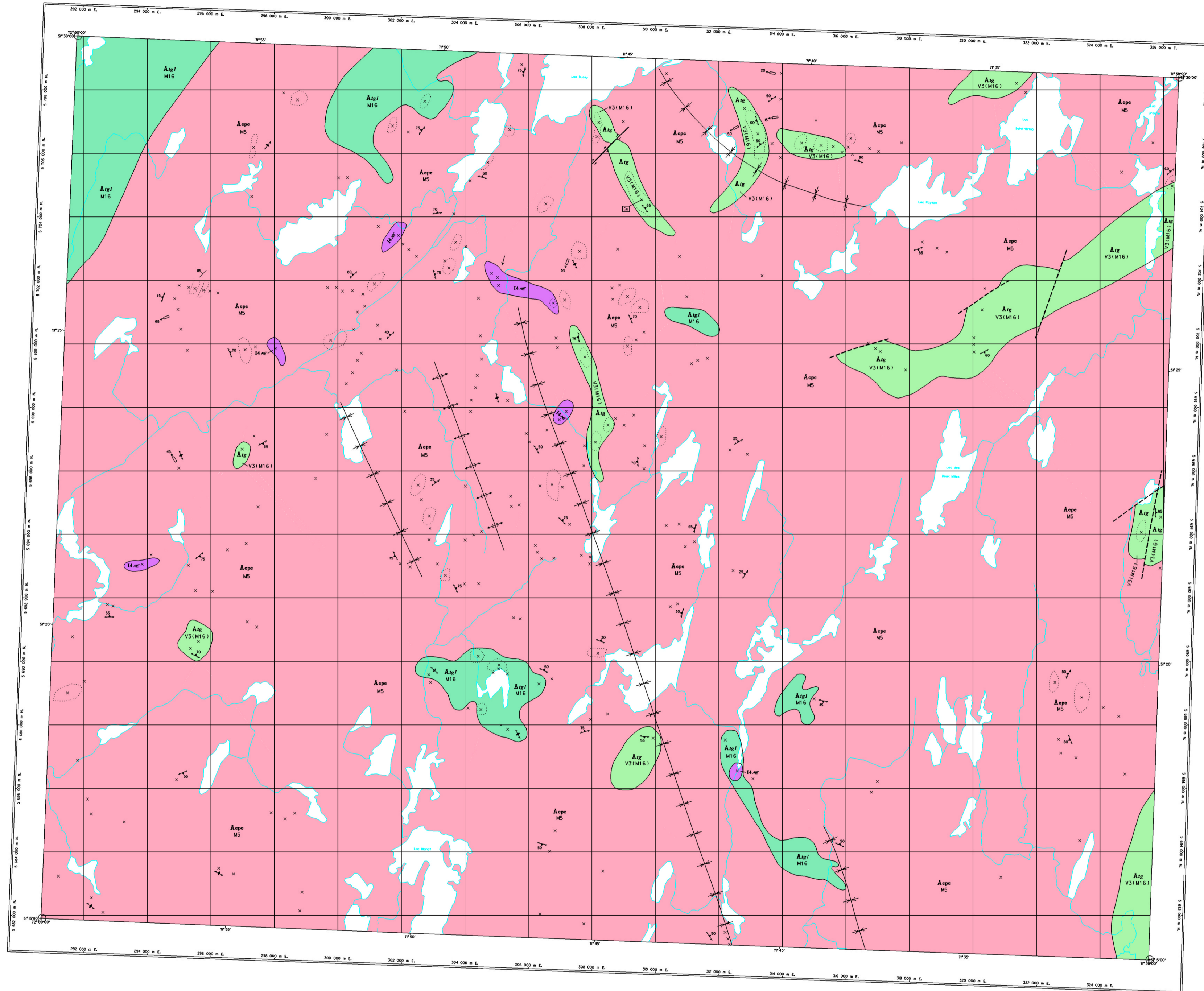
Compilation et interprétation : Maureen Grant
 Assistance technique : Gertrude Janssen

**LAC PALAIRET
22M04**

Note à l'utilisateur: Malgré les diverses contrôles mis en place pour assurer la qualité du produit, cette carte peut contenir des erreurs. La Direction de la géologie vous demande donc de vérifier et valider ses produits en signalant les erreurs observées. Il vous est possible de le faire en complétant le formulaire Modification à une carte - Produit SIGMAP qui accompagne chaque commande et qui est aussi disponible dans les bureaux des géologues résidents.

32 F 06	22 M 05	22 M 06
32 F 01	22 M 04	22 M 03
32 I6	22 L 03	22 L 04

Compilation géoscientifique - Géologie 1:50 000
 Les codes et les symboles utilisés sur cette carte sont conformes à la légende générale de la carte géologique (publication 643-99-20)



LÉGENDE STRATIGRAPHIQUE

PROVINCE DE GRENVILLE
ARCHÉEN
PARAUTOCHTONE

- Groupe de Tichégami
- Roches volcaniques mafiques amphibolitiques
 - Amphibolite
- Complexe d'Épervanche
- Gneiss quartzofélspathique à biotite et/ou à hornblende ou à grenat

LÉGENDE LITHOLOGIQUE

ARCHÉEN ET/OU PROTÉROZOÏQUE

- Intrusion ultramylonite

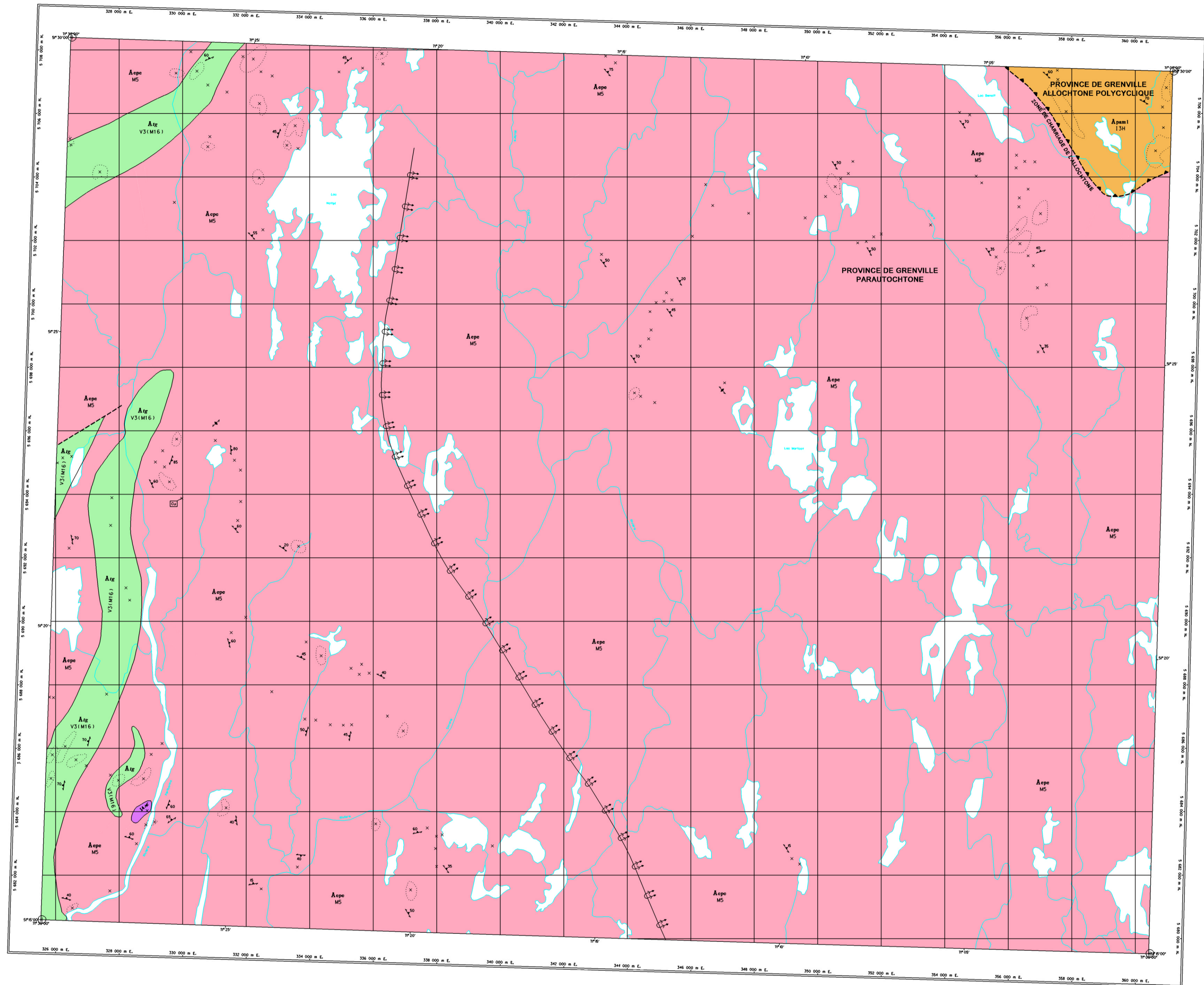
Compilation et interprétation : Maureen Grant
Assistance technique : Gertrude Janssen

**LAC DES DEUX MILLES
22M05**

Note à l'utilisateur: Malgré les divers contrôles mis en place pour assurer la qualité du produit, cette carte peut contenir des erreurs. La Direction de la géologie vous demande donc de vérifier et valider ses produits en signalant les erreurs observées. Il vous est possible de le faire en complétant le formulaire Modificateur de carte - Produit SIGÉOM qui accompagne chaque commande et qui est aussi disponible dans les bureaux des géologues résidents.

22 F 05	22 M 02	22 M 1
22 F 06	22 M 05	22 M 06
22 F 07	22 M 04	22 M 03

Compilation géoscientifique - Géologie 1:50 000
Les codes et les symboles utilisés sur cette carte sont conformes à la légende générale de la carte géologique (publication M31-95-20)



- LÉGENDE STRATIGRAPHIQUE**
- PROVINCE DE GRENVILLE**
- ARCHÉEN**
- ALLOCHTONE POLYCYCLIQUE**
- Complexe de Pambrun
- Âpam1 Anorthosite gabbroïque
- PARAUTOCHTONE**
- Groupe de Tichégami
- Âtg Roches volcaniques mafiques amphibolitiques
- Complexe d'Épervanche
- Âspe Gneiss quartzofeldspathique à biotite et/ou à hornblende ou à grenat
- LÉGENDE LITHOLOGIQUE**
- ARCHÉEN ET/OU PROTÉROZOÏQUE**
- I4M Intrusion ultramafique métamorphisée

Compilation et interprétation : Maureen Grant
 Assistance technique : Gertrude Janssen

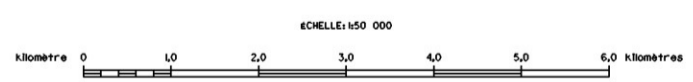
**LAC NATIPI
22M06**

Note à l'utilisateur: Malgré les diverses contrôles mis en place pour assurer la qualité du produit, cette carte peut contenir des erreurs. La Direction de la géologie vous demande donc de vérifier et améliorer ses produits en lui signalant les erreurs observées. Il vous est possible de le faire en complétant le formulaire Modifiction à une carte - Produit SIGÉOM qui accompagne chaque commande et qui est aussi disponible dans les bureaux des géologues résidents.

22 M 02	22 M 01	22 M 10
22 M 05	22 M 06	22 M 07
22 M 04	22 M 03	22 M 02

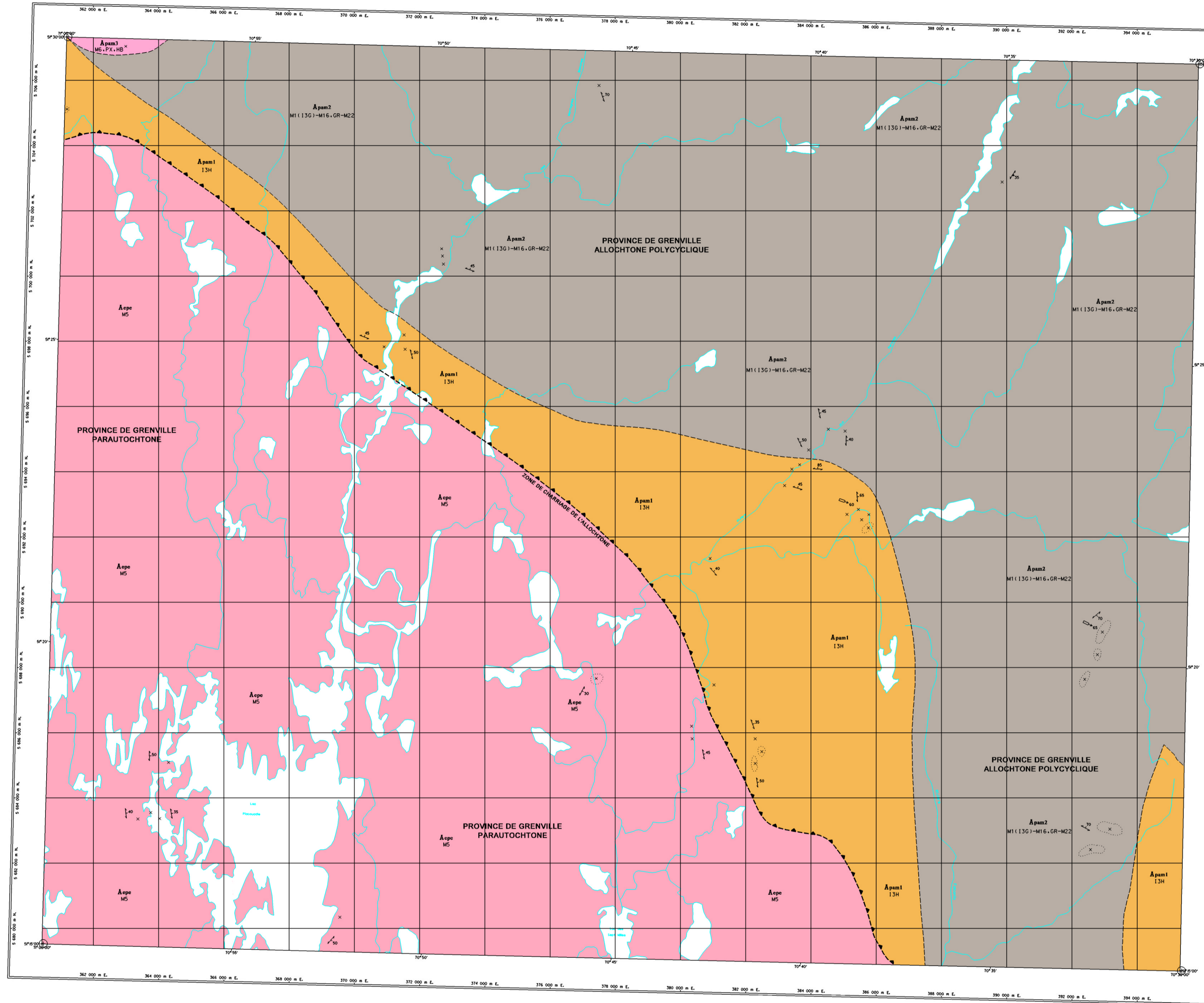
Compilation géoscientifique - Géologie 1:50 000
 Les codes et les symboles utilisés sur cette carte sont conformes à la légende générale de la carte géologique (édition 199-20)

© Gouvernement du Québec pour les données provenant du système géocentrique de référence cartographique 1:20 000 et pour les données de nature géoscientifique.
 © Sa Majesté la Reine du chef du Canada pour les données provenant du système national de référence cartographique 1:50 000 et 1:250 000.
 Les titulaires des droits d'auteur de ces données ne seront tenus responsables d'aucun dommage résultant de l'utilisation de l'information, tant la vérification de l'exactitude incombé à chaque utilisateur.
 Toute reproduction ou diffusion de l'information à des fins commerciales est interdite.
 Toute autre utilisation de l'information de nature géoscientifique est autorisée en prévision que le ministère des Ressources naturelles du Québec en est la source et que le Gouvernement du Québec en définit les droits d'auteur.



Projection Mercator transverse universelle (UTM), fuseau 18
 angle du quadrillage par rapport au nord vrai: 0°
 ellipsoïde de référence: GRS80
 système de référence géocentrique: NAD83

Année de publication: 2002



LÉGENDE STRATIGRAPHIQUE

PROVINCE DE GRENVILLE

ARCHÉEN

ALLOCHTONE POLYCYCLIQUE

Complexe de Pambrun

- Apam1 Anorthosite gabbroïque
- Apam2 Facies de bordure comprenant des gneiss anorthositiques, des amphibolites à grenat et des migmatites
- Apam3 Gneiss granitique à pyroxènes et à hornblende

PARAUTOCHTONE

Complexe d'Épervanche

- Aspe Gneiss quartzfeldspathique à biotite et/ou à hornblende ou à grenat

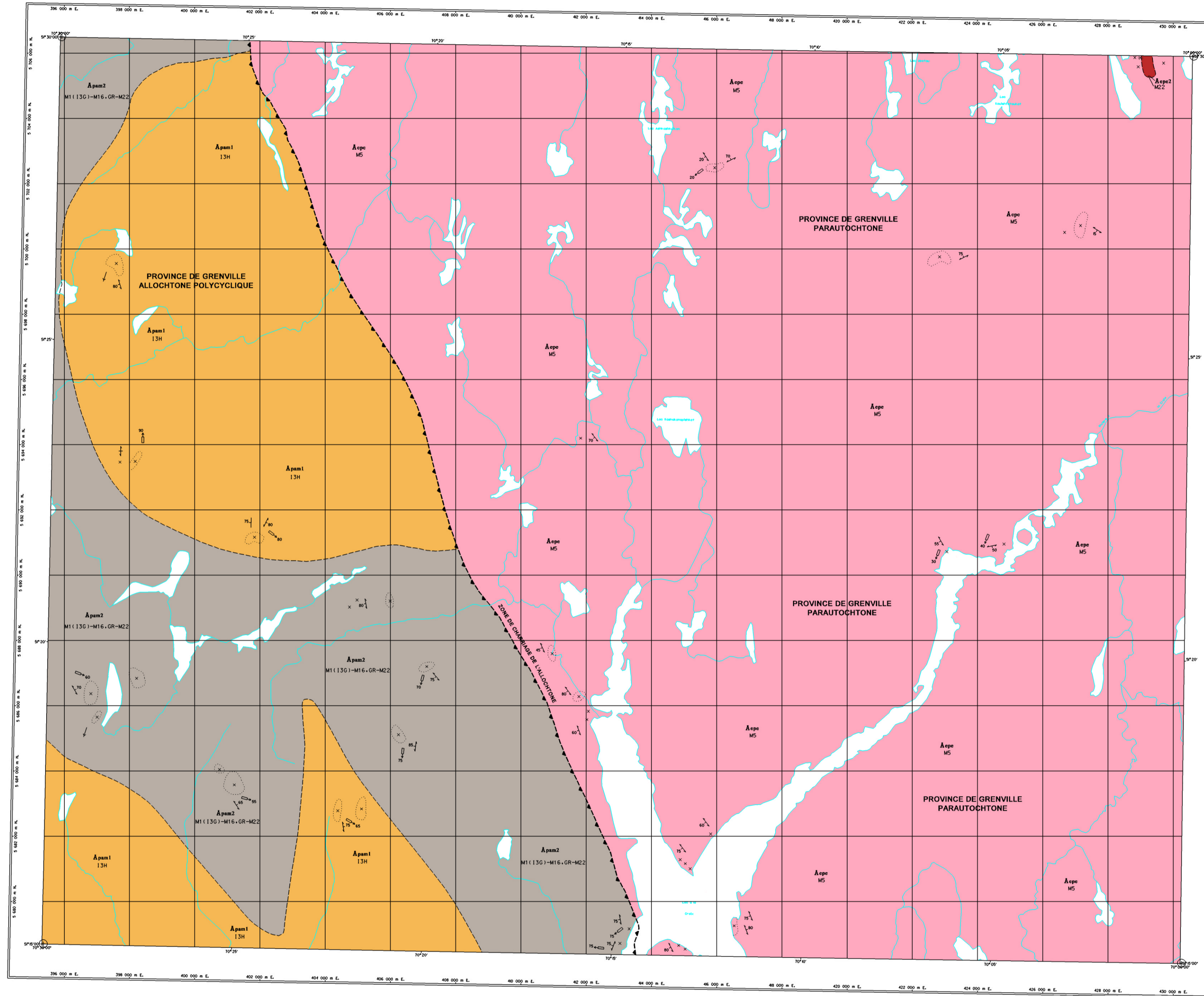
Compilation et interprétation : Masreen Grant
 Assistance technique : Gertrude Janssen

**LAC PIAPOUADIÉ
22M07**

Note à l'utilisateur: Malgré les diverses contrôles mis en place pour assurer la qualité du produit, cette carte peut contenir des erreurs. La Direction de la géologie vous demande donc de vérifier et valider ses produits en lui signalant les erreurs observées. Il vous est possible de le faire en complétant le formulaire « Modification à une carte - Produit SIGeO » qui accompagne chaque commande et qui est aussi disponible dans les bureaux des géologues résidents.

22 M 8	22 M 0	22 M 05
22 M 06	22 M 07	22 M 08
22 M 03	22 M 02	22 M 01

Compilation géoscientifique - Géologie 1:50 000
 Les codes et les symboles utilisés sur cette carte sont conformes à la légende générale de la carte géologique (publication M1 96-20)



LÉGENDE STRATIGRAPHIQUE

- PROVINCE DE GRENVILLE**
- ARCHÉEN**
- ALLOCTONE POLYCYCLIQUE**
- Complexe de Pambron**
- Apan1 Anorthosite gabbroïque
 - Apan2 Facies de bordure comprenant des gneiss anorthositiques, des amphibolites à grenat et des migmatites
- PARAUTOCHTONE**
- Complexe d'Épervanche**
- Aape Gneiss quartzofélsitiques à biotite étroit à hornblende ou à grenat
 - Aapc Migmatites

Compilation et interprétation : Maureen Grant
Assistance technique : Gertrude Janssen

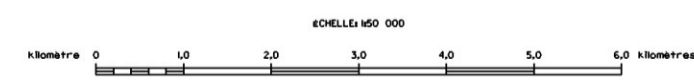
**LAC À LA CROIX
22M08**

Note à l'utilisateur: Malgré les diverses contrôles mis en place pour assurer la qualité du produit, cette carte peut contenir des erreurs. La Direction de la géologie vous demande donc de vérifier et valider ses produits en lui signalant les erreurs observées. Il vous est possible de le faire en complétant le formulaire Modification à une carte - Produit SIGMAP qui accompagne chaque commande et qui est aussi disponible dans les bureaux des géologues résidents.

22 M 02	22 M 03	22 M 04
22 M 05	22 M 06	22 M 07
22 M 08	22 M 09	22 M 10

Compilation géoscientifique - Géologie 1:50 000
Les codes et les symboles utilisés sur cette carte sont conformes à la légende générale de la carte géologique (publication M1-99-20)

© Gouvernement du Québec pour les données provenant du système provincial de référence cartographique 1:20 000 et pour les données de nature géoscientifique.
© Sa Majesté la Reine du chef du Canada pour les données provenant du système national de référence cartographique 1:50 000 et 1:250 000.
Les titulaires des droits d'auteur de ces données ne seront tenus responsables d'aucun dommage résultant de l'utilisation de l'information, tant la vérification de l'exactitude incombé à chaque utilisateur.
Toute reproduction ou diffusion de l'information à des fins commerciales est interdite.
Toute autre utilisation de l'information de nature géoscientifique est autorisée en prévision que le ministère des Ressources naturelles du Québec en est la source et que le Gouvernement du Québec en détient les droits d'auteur.

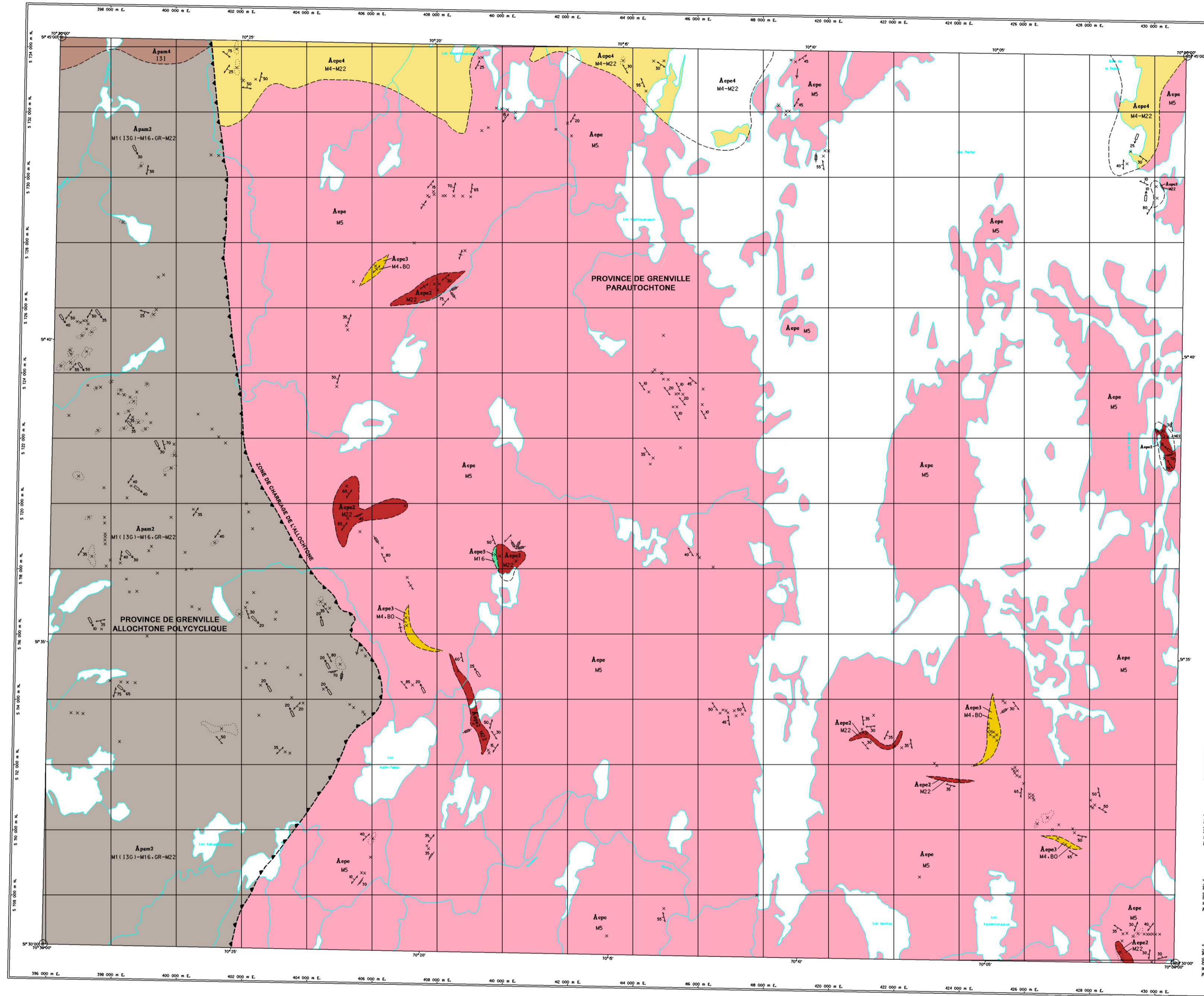


Compilation géoscientifique - Géologie 1:50 000

22M08 - LAC À LA CROIX

Projection Mercator Transverse universelle (UTM), fuseau n° 18
origine du quadrillage par rapport au nord vrai 031° vers ouest
ellipsoïde de référence GRS80
système de référence géodésique NAD83
① repère indiquant la position du feuillet dans le réseau géodésique NAD21.

Année de publication: 2002



LÉGENDE STRATIGRAPHIQUE

PROVINCE DE GRENVILLE

ARCHÉEN

ALLOCHTONE POLYCYCLIQUE

Complexe de Pambrun

- Apm2 : Faciès de bordure comprenant des grès anorthositiques, des amphibolites à grenat et des migmatites
- Apm4 : Gabbro anorthositique

PARAUTOCHTONE

Complexe d'Épervanche

- Ape : Grès quartzofeldspathique à biotite et/ou à hornblende ou à grenat
- Ape2 : Migmatites
- Ape3 : Paragneiss à biotite
- Ape4 : Paragneiss et migmatites
- Ape5 : Amphibolite

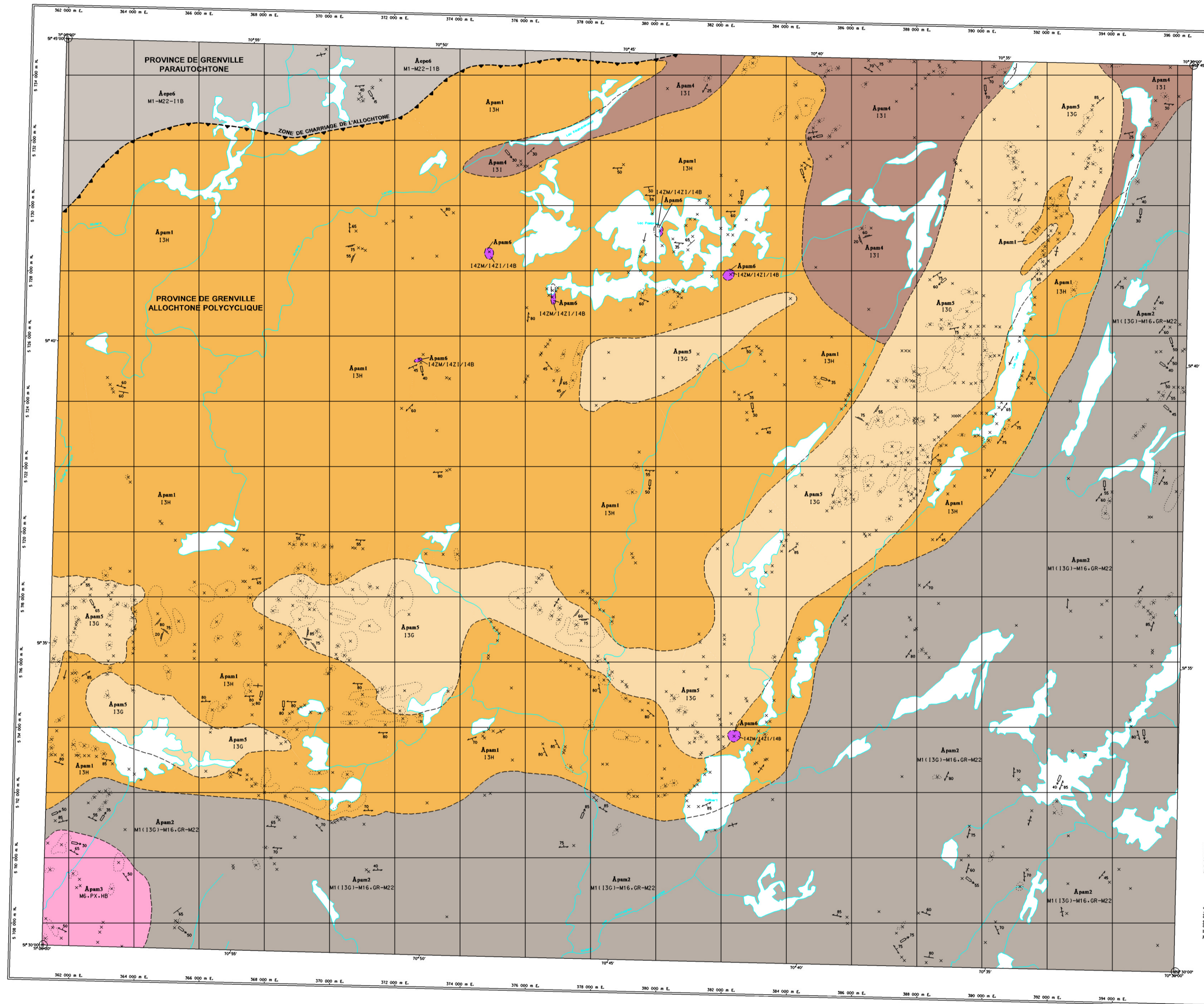
Compilation et interprétation : Meaurio Grant
 Assistance technique : François Tremblay, Gertrude Janssen

**LAC AUBIN-TELLIER
22M09**

Note à l'utilisateur: Malgré les divers contrôles mis en place pour assurer la qualité du produit, cette carte peut contenir des erreurs. La Direction de la géologie vous demande donc de vérifier ou améliorer ses données en lui signalant les erreurs observées. Il vous est possible de le faire en complétant le formulaire « Modification à une carte - Produit SIG200 » qui accompagne chaque commande et qui est aussi disponible dans les bureaux des géologues résidents.

22 M 5	22 M 6	22 M 13
22 M 9	22 M 09	22 M 12
22 M 07	22 M 08	22 M 05

Compilation géoscientifique - Géologie 1:50 000
 Les codes et les symboles utilisés sur cette carte sont conformes à la légende générale de la carte géologique (publication M1-95-20)



LÉGENDE STRATIGRAPHIQUE

- PROVINCE DE GRENVILLE**
- ARCHÉEN**
- ALLOCHTONE POLYCYCLIQUE**
- Complexe de Pambrun**
- Apam1 Anorthosite gabbroïque
 - Apam2 Faciès de bordure comprenant des gneiss anorthositiques, des amphibolites à grenat et des migmatites
 - Apam3 Gneiss granitique à pyroxènes et à hornblende
 - Apam4 Gabbro anorthositique
 - Apam5 Anorthosite
 - Apam6 Magnétite, ilménite et pyroxénite
- PARAUTOCHTONE**
- Complexe d'Éperanche**
- Apas6 Gneiss variés, migmatites et granite

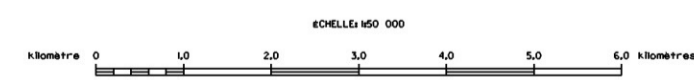
Compilation et interprétation : Maureen Grant
 Assistance technique : Gertrude Janssen, Marie-Pierre Drouin

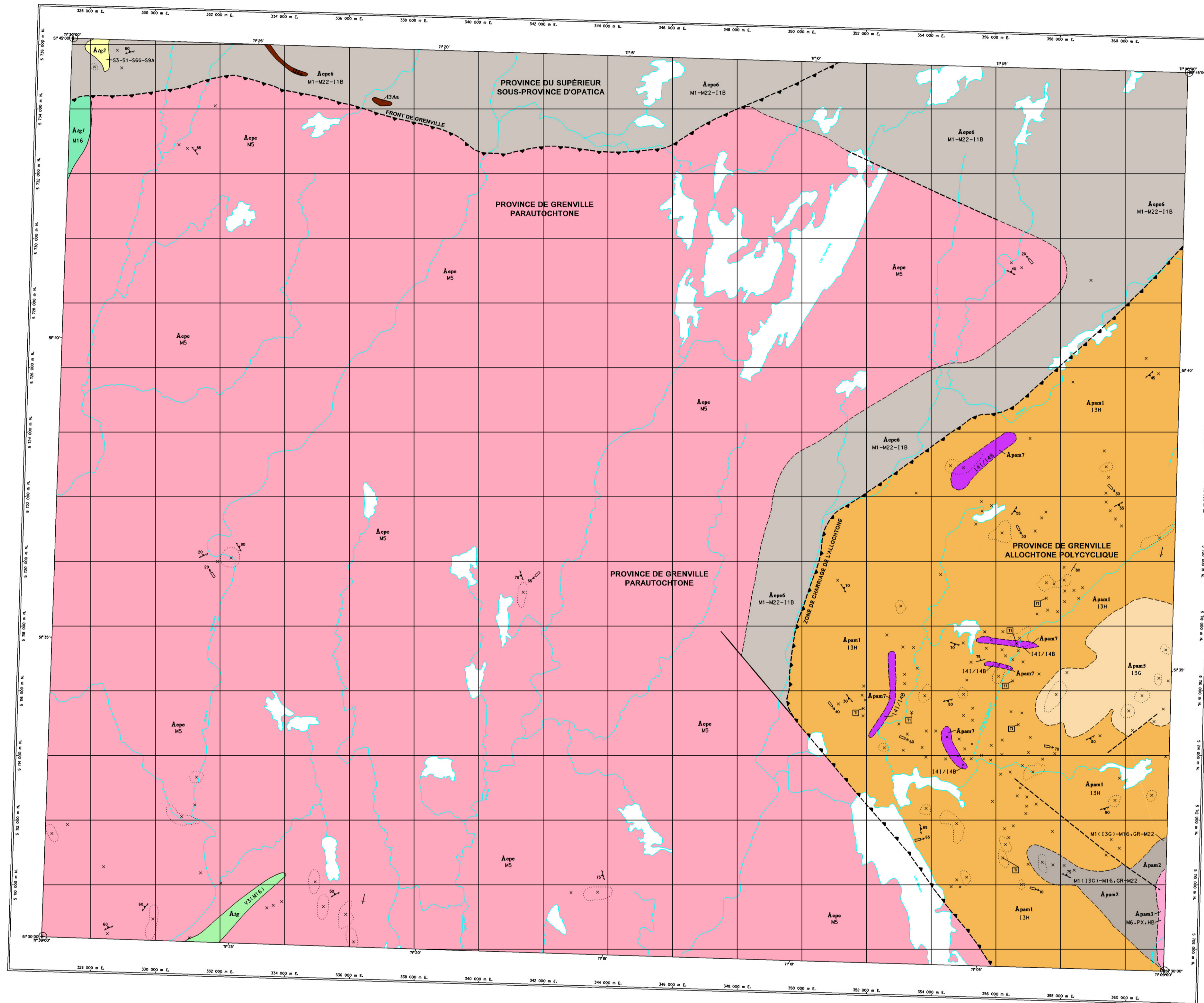
**LAC PAMBRUN
22M10**

Note à l'utilisateur: Malgré les divers contrôles mis en place pour assurer la qualité du produit, cette carte peut contenir des erreurs. La Direction de la géologie vous remercie donc de vouloir vérifier ses produits en lui signalant les erreurs observées. Il vous est possible de le faire en complétant le formulaire « Modification à une carte - Produit SIGMAP » qui accompagne chaque commande et qui est aussi disponible dans les bureaux des géologues résidents.

22 M 4	22 M 5	22 M 6
22 M 8	22 M 9	22 M 10
22 M 16	22 M 17	22 M 18

Compilation géoscientifique - Géologie 1:50 000
 Les codes et les symboles utilisés sur cette carte sont conformes à la légende générale de la carte géologique (publication M1 96-20)





LÉGENDE STRATIGRAPHIQUE

PROVINCE DE GRENVILLE

ARCHÉEN

ALLOCTONE POLYCYCLIQUE

Complexe de Pambrun

- Åpam1 Anorthosite gabbroïque
- Åpam2 Facies de bordure comprenant des gneiss anorthositiques, des amphibolites à grenat et des migmatites
- Åpam3 Gneiss granitiques à pyroxènes et à hornblende
- Åpam5 Anorthosite
- Åpam7 Péridolite et pyroxolite

PARAUTOCHTONE

Groupe de Tichégami

- Åtz2 Roches volcaniques mafiques amphibolitisées
- Åtz1 Amphibolite

Complexe d'Espérance

- Åspe Gneiss quartzofélsiques à biotite et/ou à hornblende ou à grenat
- Åspe6 Gneiss variés, migmatites et granite

PROVINCE DU SUPÉRIEUR

ARCHÉEN

SOUS-PROVINCE D'OPATICA

Groupe de Tichégami

- Åtz2 Grauwacke, grès, argilite et formation de fer

Complexe d'Espérance

- Åspe6 Gneiss variés, migmatites et granite

LÉGENDE LITHOLOGIQUE

PROVINCE DU SUPÉRIEUR

ARCHÉEN ET/OU PROTÉROZOÏQUE

- 13A Gabbro et diabase

Compilation et interprétation : Maureen Grant
 Assistance technique : Gaëlle Janssen, Marie-Pierre Drouin

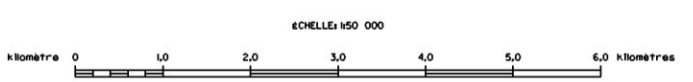
**LAC COURTOIS
22M11**

Nota à l'utilisateur: Malgré les diverses contrôles mis en place pour assurer la qualité du produit, cette carte peut contenir des erreurs. La Direction de la géologie vous demande donc de vérifier ou améliorer ses données en indiquant les erreurs observées. Il vous est possible de le faire en complétant le formulaire Modifiction à une carte - Produit SIGeO qui accompagne chaque commande et qui est aussi disponible dans les bureaux des géologues résidents.

22 M 0	22 M 4	22 M 8
22 M 12	22 M 16	22 M 20
22 M 24	22 M 28	22 M 32

Compilation géoscientifique - Géologie 1:50 000
 Les codes et les symboles utilisés sur cette carte sont conformes à la légende générale de la carte géologique (édition 001-00-20)

© Gouvernement du Québec pour les données provenant du système provincial de référence cartographique 1:20 000 et pour les données de nature géoscientifique.
 © Sa Majesté la Reine du chef du Canada pour les données provenant du système national de référence cartographique 1:50 000 et 1:250 000.
 Les titulaires des droits d'auteur de ces données ne seront tenus responsables d'aucun dommage résultant de l'utilisation de l'information, tant la vérification de l'exactitude incombe à chaque utilisateur.
 Toute reproduction ou diffusion de l'information à des fins commerciales est interdite.
 Toute autre utilisation de l'information de nature géoscientifique est autorisée en présumant que le ministre des Ressources naturelles du Québec en est la source et que le Gouvernement du Québec en définit les droits d'auteur.

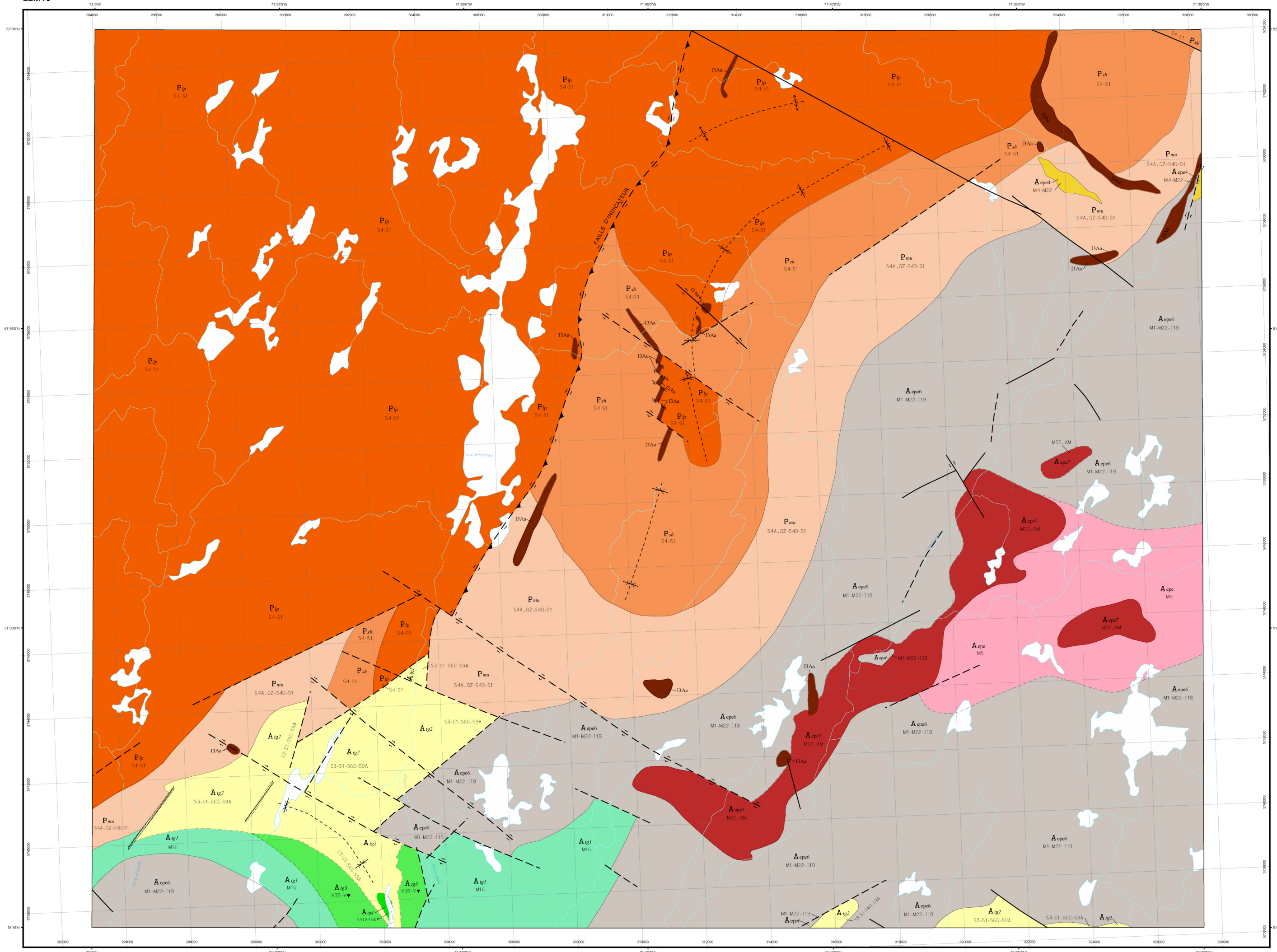


Projection Mercator: Transverse universelle UTM, fuseau 18
 copie du quadrangle par rapport au nord vrai. Métrage: mètres
 système de référence: GSD
 système de référence géodésique: NAD83

⊕ indique la position du faille dans le réseau géologique NAD83.

Compilation géologique - LAC INDICATEUR

22M13



LÉGENDE STRATIGRAPHIQUE

PROVINCE DU SUPÉRIEUR

PROTÉROZOÏQUE

- Super-groupe d'Otish
- Groupe de Périnbonca
 - Formation de Laparre
 - Psp Conglomérat et grès
- Groupe d'Indicateur
 - Formation de Shikaplo
 - Psk Conglomérat et grès
 - Formation de Matoush
 - Pmu Conglomérat polymictique à la base, conglomérat à cailloux de quartz et grès feldspathique au sommet

ARCHÉEN

- SOUS-PROVINCE D'OPATICA
- Groupe de Tichégami
 - Aep1 Amphibolite
 - Aep2 Grauwacke, grès, argilite et formation de fer
 - Aep3 Basalte coussiné et volcanoclastites
 - Aep4 Brèche épilastique d'origine volcanique
- Complexe d'Épervanche
 - Aep5 Gneiss quartzofeldspathique à biotite et/ou à hornblende ou à grenat
 - Aep6 Paragneiss et migmatites
 - Aep7 Gneiss variés, migmatites et granite
 - Aep8 Migmatites à amphibole ou gneiss amphibolitique

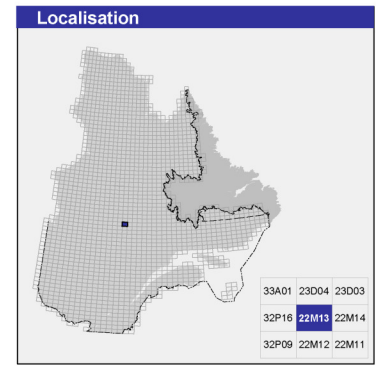
LÉGENDE LITHOLOGIQUE

ARCHÉEN ET/OU PROTÉROZOÏQUE

- I3Aa Gabbro et diabase

Les symboles et abréviations utilisés sur cette carte sont décrits dans la publication PRO 2000-08 du ministère des Ressources naturelles et de la Faune.

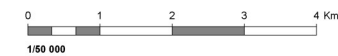
22M13

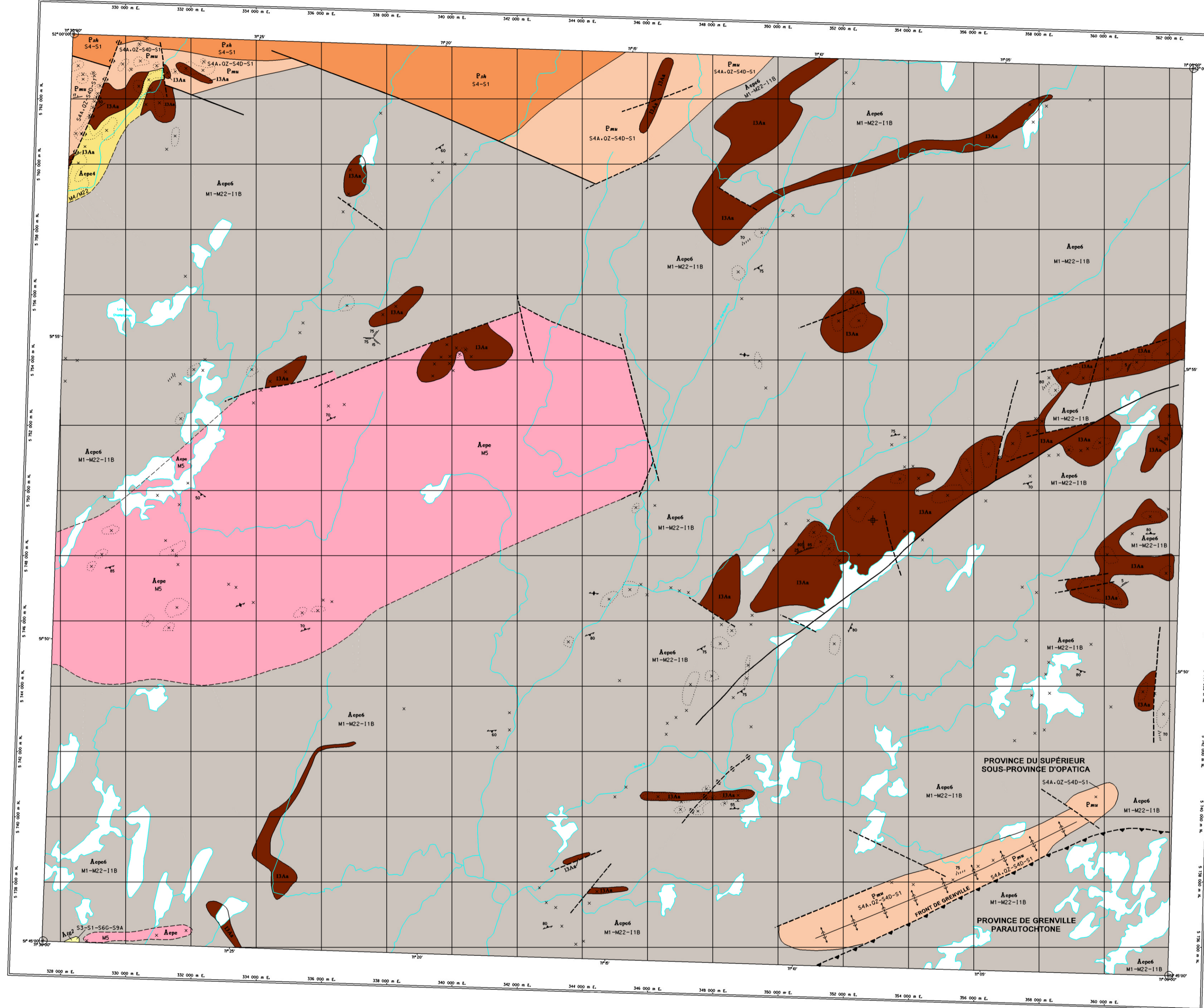


Métadonnées	
Surface de référence géodésique :	Ellipsoïde GRS 80
Système de référence géodésique :	NAD 83 compatible avec le système mondial WGS 84
Projection cartographique :	Mercator transverse universelle (MTU), fuseau 19
Longitude d'origine :	71°45'
Latitude d'origine :	0°
Frontières	
---	Frontière internationale
----	Frontière interprovinciale ou interétatique
-----	Frontière Québec - Terre-Neuve-et-Labrador (cette frontière n'est pas définitive)

Sources		
Données	Organisme	Année
Géologie :	Ministère des Ressources naturelles et de la Faune, Géologie Québec	2008
Topographie :	Ministère des Ressources naturelles et de la Faune, Direction de l'information géographique	1996

Réalisation	
Compilation et modifications :	Maureen Grant (2002)
Références :	Chown, E.H. (1971) - RG 148 Genest, S. (1989) - Th 1415 Genest, S. (1989) - ET 98-04 Sera, N. (1989) - GM 57884
Assistance technique :	Gertrude Janssen, Claude Guérin
Production :	Ministère des Ressources naturelles et de la Faune, Géologie Québec
Diffusion :	Ministère des Ressources naturelles et de la Faune





- LÉGENDE STRATIGRAPHIQUE**
- PROVINCE DE GRENVILLE**
- ARCHÉEN
- PARAUTOCHTONE
- Complexe d'Épervanche
- Aspe6 Gneiss variés, migmatites et granite
- PROVINCE DU SUPÉRIEUR**
- PROTÉROZOÏQUE
- Supergroupe d'Ottish
- Groupe d'Indicador
- Formation de Shikapio
 - Psk Conglomérat et grès
 - Formation de Matoush
 - Pms Conglomérat polymode à la base, conglomérat à cailloux de quartz et grès indurés au sommet
- ARCHÉEN
- SOUS-PROVINCE D'OPATICA**
- Groupe de Tichégami
- Asp7 Grauwacke, grès, argilite et formation de fer
- Complexe d'Épervanche
- Aspe6 Gneiss quartziteux à biotite et/ou à hornblende ou à grenat
 - Aspe4 Paragneiss et migmatites
 - Aspe5 Gneiss variés, migmatites et granite

- LÉGENDE LITHOLOGIQUE**
- PROVINCE DU SUPÉRIEUR**
- ARCHÉEN ET/OU PROTÉROZOÏQUE
- 13Aa Gabbro et diabase
- Compilation et interprétation : Maureen Grant
Assistance technique : François Tremblay

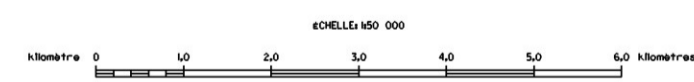
**RIVIÈRE ÉPERVANCHE
22M14**

Note à l'utilisateur: Malgré les diverses contrôles mis en place pour assurer la qualité du produit, cette carte peut contenir des erreurs. La direction de la géologie vous demande donc de vérifier ou améliorer ses produits en lui signalant les erreurs observées. Il vous est possible de le faire en complétant le formulaire Modification à une carte - Produit SIGMAP qui accompagne chaque commande et qui est aussi disponible dans les bureaux des géologues résidents.

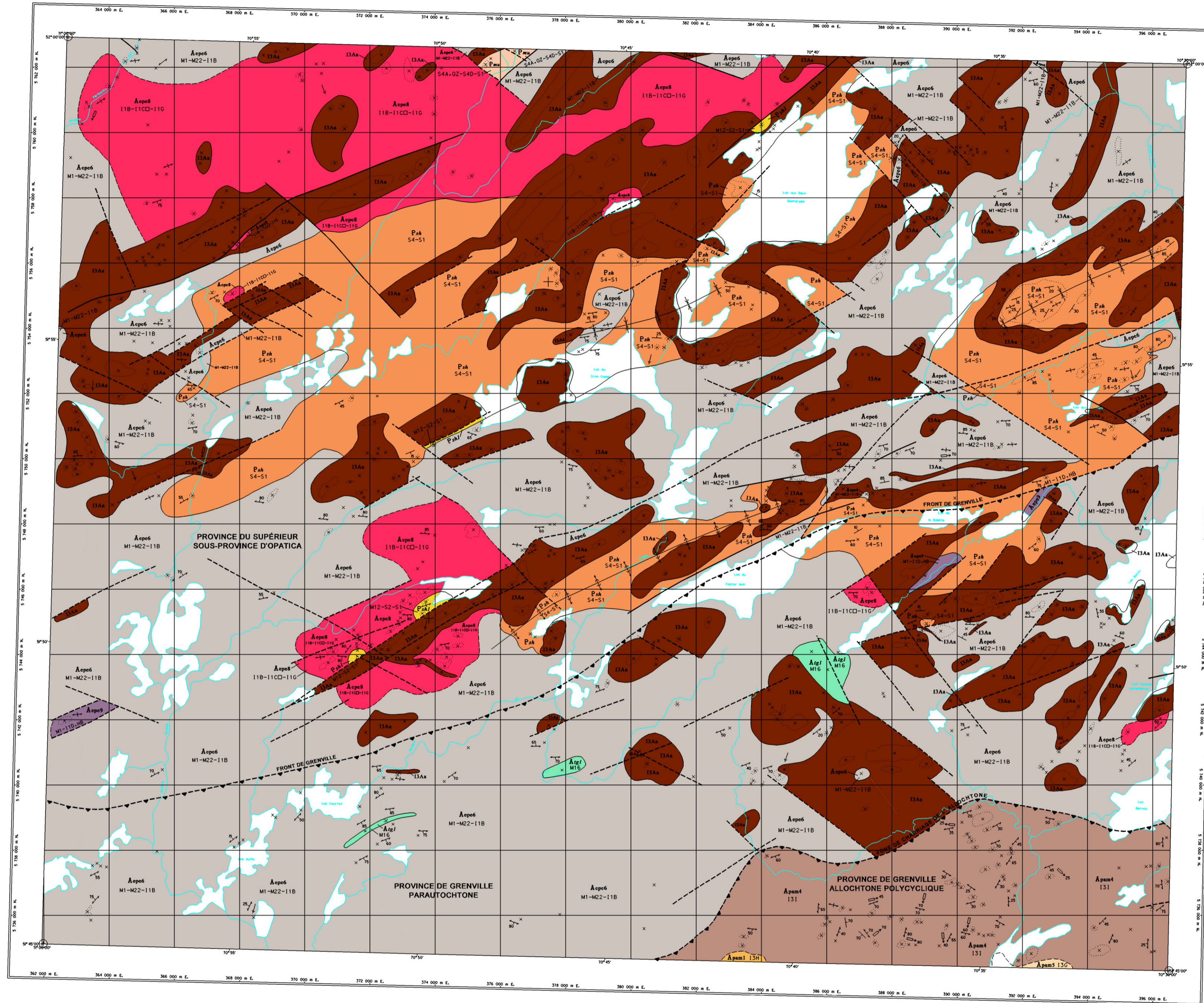
23 D 04	23 D 03	23 D 02
22 M 03	22 M 04	22 M 05
22 M 02	22 M 01	22 M 00

Compilation géoscientifique - Géologie 1:50 000
Les codes et les symboles utilisés sur cette carte sont conformes à la légende générale de la carte géologique (édition 001-00-00)

© Gouvernement du Québec pour les données provenant du système provincial de référence cartographique 1:20 000 et pour les données de nature géoscientifique.
© Sa Majesté la Reine du chef du Canada pour les données provenant du système national de référence cartographique 1:50 000 et 1:250 000.
Les titulaires des droits d'auteur de ces données ne seront tenus responsables d'aucun dommage résultant de l'utilisation de l'information, dont la vérification de l'exactitude incombe à chaque utilisateur.
Toute reproduction ou diffusion de l'information à des fins commerciales est interdite.
Toute autre utilisation de l'information de nature géoscientifique est autorisée en prévision que le ministère des Ressources naturelles du Québec en est la source et que le Gouvernement du Québec en définit les droits d'auteur.



Projection Mercator Transverse universelle (TM6, fusée 9)
origine au quadruple des coordonnées du nord-est (NAD 83)
origine de référence géodésique NAD83
Symbole indiquant la position du faille dans le réseau géologique NAD21.



LÉGENDE STRATIGRAPHIQUE

PROVINCE DE GRENVILLE

PROTÉROZOÏQUE

Supergroupe d'Ottawa

Groupe d'indicateur

Formation de Shikopia

Pak Conglomérat et grès

ARCHÉEN

ALLOCTONE POLYCYCLIQUE

Complexe de Pambrun

Àpam1 Anorthosite gabbroïque

Àpam4 Gabbro anorthositique

Àpam5 Anorthosite

PARAUTOCHTONE

Groupe de Tichégami

Àtq1 Amphibolite

Complexe d'Épervanche

Àépo6 Gneiss variés, migmatites et granite

Àépo8 Granite, granodiorite massive et pegmatite

Àépo9 Gneiss et tonalite à hornblende

PROVINCE DU SUPÉRIEUR

PROTÉROZOÏQUE

Supergroupe d'Ottawa

Groupe d'indicateur

Formation de Shikopia

Pak Conglomérat et grès

Pak1 Orthoquartzite, subarkose et arkose

Formation de Matouah

Pma Conglomérat polymictique à la base, conglomérat à cailloux de quartz et grès feldspathique au sommet

ARCHÉEN

SOUS-PROVINCE D'OPATICA

Complexe d'Épervanche

Àépo6 Gneiss variés, migmatites et granite

Àépo8 Granite, granodiorite massive et pegmatite

Àépo9 Gneiss et tonalite à hornblende

LÉGENDE LITHOLOGIQUE

ARCHÉEN ET/OU PROTÉROZOÏQUE

13Aa Gabbro et diabase

Compilation et interprétation : Maureen Grant

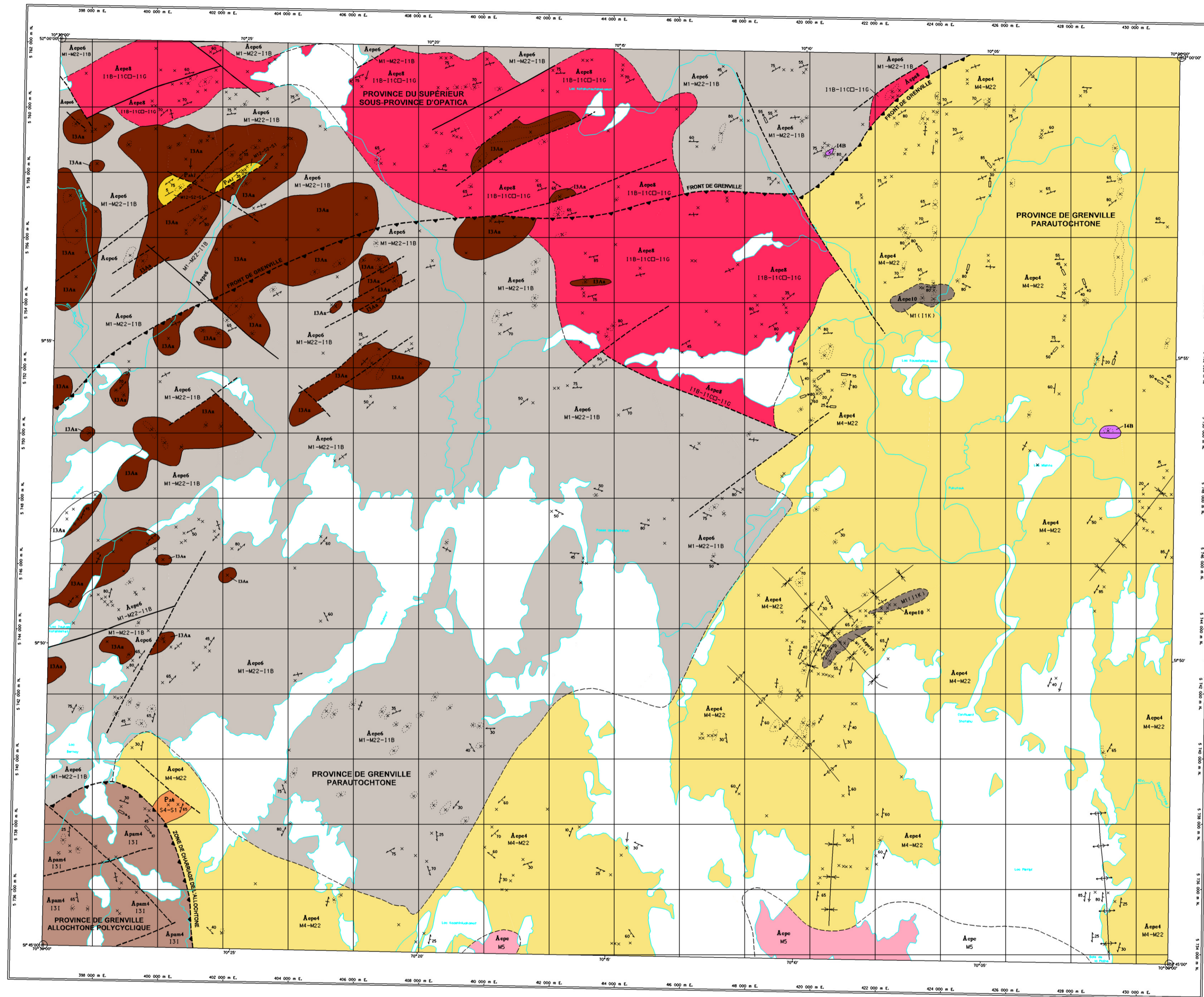
Assistance technique : Gertrude Janssen, Hélène Girard

**LAC DU CRAN CASSÉ
22M15**

Note à l'utilisateur: Malgré les divers contrôles mis en place pour assurer la qualité du produit, cette carte peut contenir des erreurs. La Direction de la géologie vous demande donc de vérifier ou améliorer ses données en lui signalant les erreurs observées. Il vous est possible de le faire en complétant le formulaire Modificateur de carte - Produit SIGMAP ou en contactant chaque commandé et qui est aussi disponible dans les bureaux des géologues résidents.

23 D 03	23 D 02	23 D 04
22 M 14	22 M 15	22 M 16
22 M 8	22 M 9	22 M 10

Compilation géoscientifique - Géologie 1:50 000
Les codes et les symboles utilisés sur cette carte sont conformes à la légende générale de la carte géologique (publication M1-96-20)



LÉGENDE STRATIGRAPHIQUE

PROVINCE DE GRENVILLE

PROTÉROZOÏQUE

Supergroupe d'Ottawa

Groupe d'indicateur

Formation de Shikazo

Pa6 Conglomérat et grès

ARCHÉEN

ALLOCTONE POLYCYCLIQUE

Complexe de Pambrun

Apa1 Gabbro anorthositique

PARAUTOCHTONE

Complexe d'Épervanche

Aspe Gneiss quartzofélsophtique à biotite et/ou à hornblende ou à grenat

Aspe1 Paragneiss et migmatites

Aspe2 Gneiss variés, migmatites et granite

Aspe3 Granite, granodiorite massive et pegmatite

Aspe10 Gneiss alaskitique

PROVINCE DU SUPÉRIEUR

PROTÉROZOÏQUE

Supergroupe d'Ottawa

Groupe d'indicateur

Formation de Shikazo

Pa7 Orthoquartzite, subarkose et arkose

ARCHÉEN

SOUS-PROVINCE D'OPATICA

Complexe d'Épervanche

Aspe2 Gneiss variés, migmatites et granite

Aspe3 Granite, granodiorite massive et pegmatite

LÉGENDE LITHOLOGIQUE

ARCHÉEN ET/OU PROTÉROZOÏQUE

13Aa Gabbro et diabase

14B Pyroxénite

Compilation et interprétation : Maureen Grant

Assistance technique : François Tremblay

**LAC MAUBLANT
22M16**

Note à l'utilisateur: Malgré les divers contrôles mis en place pour assurer la qualité du produit, cette carte peut contenir des erreurs. La Direction de la géologie vous demande donc de vérifier ou compléter ses données en indiquant les erreurs observées. Il vous est possible de le faire en complétant le formulaire Modification à une carte - Produit SIGMAP qui accompagne chaque commande et qui est aussi disponible dans les bureaux des géologues résidents.

23 D 02	23 D 03	23 D 04
22 M 05	22 M 06	22 M 07
22 M 08	22 M 09	22 M 10

Compilation géoscientifique - Géologie 1:50 000
Les codes et les symboles utilisés sur cette carte sont conformes à la légende générale de la carte géologique (édition 1995-2000)